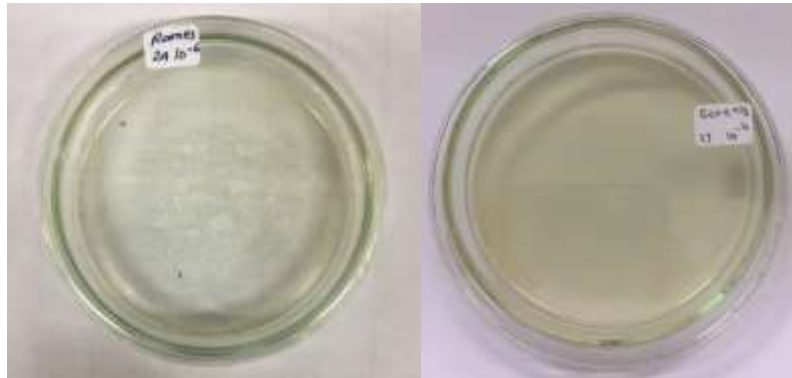


**Lampiran III**  
**Dokumentasi Hasil Pengujian Bakteri *E.Coli***

A. Sampel makanan yang tidak terkontaminasi



B. Sampel makanan yang terkontaminasi bakteri *E.coli*



Kiri (sampel nasi rames) dan kanan (sampel nasi goreng)

C. Sampel makanan yang terkontaminasi *total coliform*

