

Lampiran 2 Data CBR



PEMERINTAH DAERAH DAERAH ISTIMEWA YOGYAKARTA
DINAS PEKERJAAN UMUM, PERUMAHAN DAN ENERGI SUMBER DAYA MINERAL
BALAI PENGUJIAN, INFORMASI PERMUKIMAN DAN BANGUNAN
DAN PENGEMBANGAN JASA KONSTRUKSI
(BALAI PIPBPJK)
Jl. Arteri Utara Maguwoharjo Depok Sleman Yogyakarta, Telpun (0274) 489622



Form.4.12.1/Hasil uji

Lampiran 6a
Apendix**PEMERIKSAAN CBR**

SNI 03 - 1744 - 1989

Jenis Contoh Uji : Agregat (Rancangan Lapis Pondasi Klas A)	Tgl. mulai uji : 13-Mar-14
Kode Contoh : 77/BB/2014	Teknisi : Sangidi Purwanta
No. Order Uji : 604.1/77	Penyelia : Suparja

BERAT ISI	Sebelum	Sesudah
Berat tanah + cetakan		11672
Berat Cetakan (gr) II.10		7231
Berat Tanah basah		4441
Isi cetakan		2086
Berat Isi Basah (gr/cm ³)		2.129
Berat Isi Kering (gr/cm ³)		1.950
KADAR AIR	Sebelum	Sesudah
Berat Krus + Tanah Basah (gr)		150.92
Berat Krus + Tanah Kering (gr)		140.22
Berat krus (gr) No.... I.4		23.56
Berat Air (gr)		10.70
Berat Tanah Kering (gr)		116.66
Kadar Air (%)		9.17

Tumbukan : 10 X

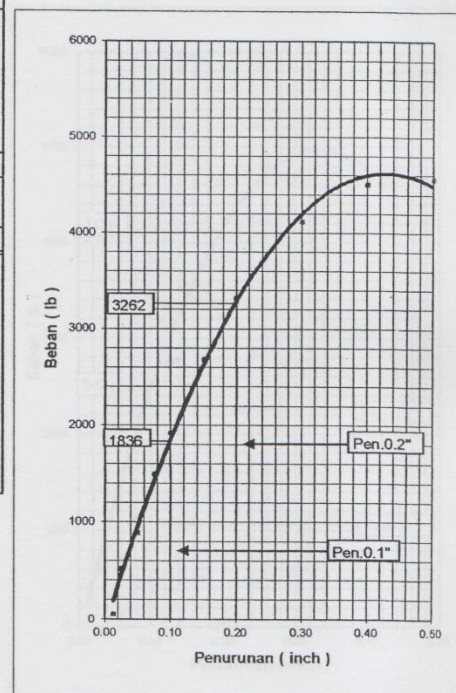
STANDAR/MODIFIED

Pengemb. :

Tanggal			
Pukul			
Pembacaan			
Perubahan			

PENETRASI :					
Waktu (Menit)	Penurunan (Inch)	Pembacaan (Arloji)		Beban (Lbs)	
		Atas	Bawah	Atas	Bawah
1/4	0.0125	9		54	
1/2	0.025	86		519	
1	0.050	148		891	
1 1/2	0.075	248		1493	
2	0.10	320		1922	
3	0.15	447		2683	
4	0.20	554		3325	
6	0.30	686		4117	
8	0.40	751		4507	
10	0.50	760		4560	

HARGA CBR		
CBR	0,1 "	0,2 "
Atas	61.20 (%)	72.49 (%)
Bawah	(%)	(%)





PEMERINTAH DAERAH DAERAH ISTIMEWA YOGYAKARTA
DINAS PEKERJAAN UMUM, PERUMAHAN DAN ENERGI SUMBER DAYA MINERAL
BALAI PENGUJIAN, INFORMASI PERMUKIMAN DAN BANGUNAN
DAN PENGEMBANGAN JASA KONSTRUKSI
(BALAI PIPBPJK)

Jl. Arteri Utara Maguwoharjo Depok Sleman Yogyakarta, Telpun (0274) 489622



Form.4.12.1/Hasil uji

Lampiran 6c

Apendix

PEMERIKSAAN CBR

SNI 03 - 1744 - 1989

Jenis Contoh Uji : Agregat (Rancangan Lapis Pondasi Klas A)	Tgl. mulai uji : 13-Mar-14
Kode Contoh : 77/BB/2014	Teknisi : Sangidi Purwanta
No.. Order Uji : 604.1/77	Penyelia : Suparja

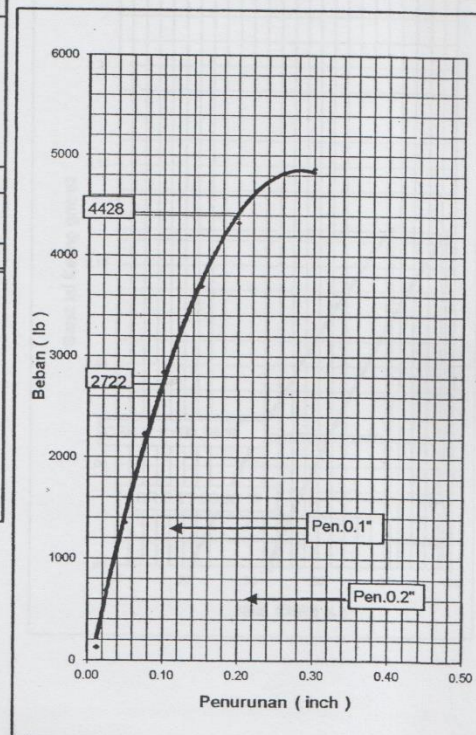
BERAT ISI	Sebelum	Sesudah
Berat tanah + cetakan		11993
Berat Cetakan (gr)		7213
Berat Tanah basah		4780
Isi cetakan		2082
Berat Isi Basah (gr/cm ³)		2.296
Berat Isi Kering (gr/cm ³)		2.118

KADAR AIR	Sebelum	Sesudah
Berat Krus + Tanah Basah (gr)		154.24
Berat Krus + Tanah Kering (gr)		144.16
Berat krus (gr) No.... 1.8		23.93
Berat Air (gr)		10.08
Berat Tanah Kering (gr)		120.23
Kadar Air (%)		8.38

PENETRASI :					
Waktu (Menit)	Penurunan (Inch)	Pembacaan (Arloji)		Beban (Lbs)	
		Atas	Bawah	Atas	Bawah
1/4	0.0125	22		133	
1/2	0.025	114		688	
1	0.050	226		1358	
1 1/2	0.075	372		2233	
.2	0.10	474		2844	
3	0.15	616		3697	
4	0.20	722		4332	
6	0.30	812		4872	
8	0.40	-		-	
10	0.50	-		-	

HARGA CBR			
CBR	0,1 "	0,2 "	
Atas	90.73 (%)	98.40 (%)	
Bawah	(%)	(%)	

Tumbukan : 65 X
STANDAR/MODIFIED
Pengemb. :
Tanggal :
Pukul :
Pembacaan :
Perubahan :





PEMERINTAH DAERAH DAERAH ISTIMEWA YOGYAKARTA
 DINAS PEKERJAAN UMUM, PERUMAHAN DAN ENERGI SUMBER DAYA MINERAL
**BALAI PENGUJIAN, INFORMASI PERMUKIMAN DAN BANGUNAN
 DAN PENGEMBANGAN JASA KONSTRUKSI
 (BALAI PIPBPK)**
 JL. Arteri Utara Maguwoharjo Depok Sleman Yogyakarta , Telpn (0274) 489622



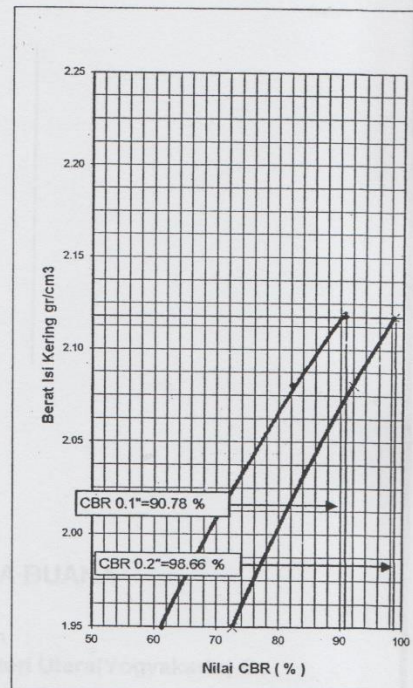
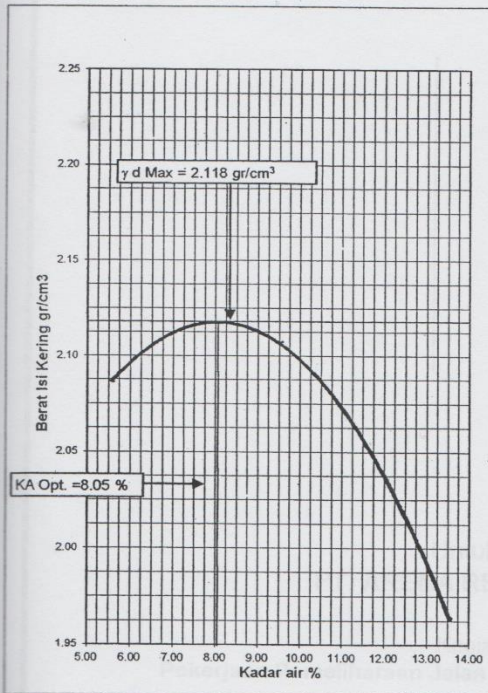
Form.4.12.1/Hasil uji

Lampiran
 Apendix

7

PENENTUAN NILAI KEPADATAN DAN CBR
 SNI 03 - 1744 - 1989

Jenis Contoh Uji : Agregat (Rancangan Lapis Pondasi Klas A)	Tgl. mulai uji : 13-Mar-14
Kode Contoh : 77/BB/2014	Teknisi : Sangidi Purwanta
No. Order Uji : 604.1/77	Penyelia : Suparja
Cara pemadatan : Cara D	γ_d maximum : 2.118 gr/cm ³
Berat Jenis : 2.714	CBR 0.1" : 90.78 %
Kadar air Optimum : 8.05 %	CBR 0.2" : 98.66 %





PEMERINTAH DAERAH DAERAH ISTIMEWA YOGYAKARTA
DINAS PEKERJAAN UMUM, PERUMAHAN DAN ENERGI SUMBER DAYA MINERAL
BALAI PENGUJIAN, INFORMASI PERMUKIMAN DAN BANGUNAN
DAN PENGEMBANGAN JASA KONSTRUKSI
(BALAI PIPBPJK)
Jl. Arteri Utara Maguwoharjo Depok Sleman Yogyakarta, Telp. (0274) 489622



Form. 4.12.1/Hasil uji

Lampiran

6a

Apendix

PEMERIKSAAN CBR

SNI 03 - 1744 - 1989

Jenis Contoh Uji : Agregat (Rancangan Lapis Pondasi Klas B)	Tgl. mulai uji : 13-Mar-14
Kode Contoh : 78/BB/2014	Teknisi : Sangidi Purwanta
No. Order Pengujian : 604.1/78	Penyelia : Suparja

BERAT ISI	Sebelum	Sesudah
Berat tanah + cetakan		11154
Berat Cetakan (gr) 1.10		6866
Berat Tanah basah		4288
Isi cetakan		2116
Berat Isi Basah (gr/cm ³)		2.026
Berat Isi Kering (gr/cm ³)		1.850
KADAR AIR	Sebelum	Sesudah
Berat Krus + Tanah Basah (gr)		134.32
Berat Krus + Tanah Kering (gr)		124.84
Berat krus (gr) No 1.1		20.20
Berat Air (gr)		9.98
Berat Tanah Kering (gr)		104.64
Kadar Air (%)		9.54

Tumbukan : 10 X

STANDAR/MODIFIED

Pengemb.

Tanggal

Pukul

Pembacaan

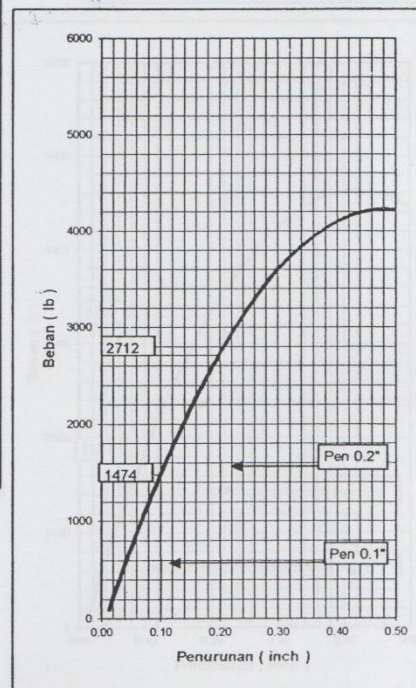
Perubahan

PENETRASI :

Waktu (Menit)	Penurunan (Inch)	Pembacaan (Arloji)		Beban (Lbs)	
		Atas	Bawah	Atas	Bawah
1/4	0.0125	6		36	
1/2	0.025	58		350	
1	0.050	123		742	
1 1/2	0.075	178		1071	
2	0.10	242		1457	
3	0.15	358		2151	
4	0.20	482		2895	
6	0.30	590		3542	
8	0.40	664		3986	
10	0.50	714		4285	

HARGA CBR

CBR	HARGA CBR	
	0,1 "	0,2 "
Atas	49.13 (%)	60.27 (%)
Bawah	(%)	(%)





PEMERINTAH DAERAH DAERAH ISTIMEWA YOGYAKARTA
DINAS PEKERJAAN UMUM, PERUMAHAN DAN ENERGI SUMBER DAYA MINERAL
BALAI PENGUJIAN, INFORMASI PERMUKIMAN DAN BANGUNAN
DAN PENGEMBANGAN JASA KONSTRUKSI
(BALAI PIPBPJK)
Jl. Arteri Utara Maguwoharjo Depok Sleman Yogyakarta, Telpun (0274) 489622



Form. 4.12.1/f-tasid uji

Lampiran

6b

Apendix

PEMERIKSAAN CBR

SNI 03 - 1744 - 1989

Jenis Contoh Uji : Agregat (Rancangan Lapis Pondasi Klas B)	Tgl. mulai uji : 13-Mar-14
Kode Contoh : 78/BB/2014	Teknisi : Sangidi Purwanta
No. Order Pengujian : 604.1/78	Penyelia : Suparja

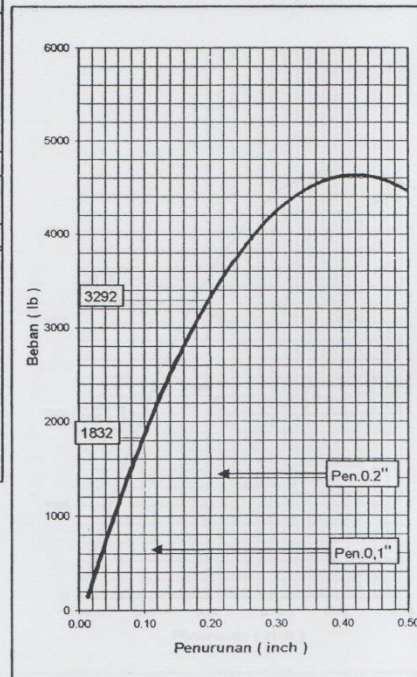
BERAT ISI	Sebelum	Sesudah
Berat tanah + cetakan		11892
Berat Cetakan (gr) 1.35		7231
Berat Tanah basah		4661
Isi cetakan		2088
Berat Isi Basah (gr/cm ³)		2.232
Berat Isi Kering (gr/cm ³)		2.045

Tumbukan : 35 X
STANDAR/MODIFIED
Pengemb.
Tanggal
Pukul
Pembacaan
Perubahan

KADAR AIR	Sebelum	Sesudah
Berat Krus + Tanah Basah (gr)		143.94
Berat Krus + Tanah Kering (gr)		133.86
Berat krus (gr) No.... 1.2		23.62
Berat Air (gr)		10.08
Berat Tanah Kering (gr)		110.24
Kadar Air (%)		9.14

PENETRASI :					
Waktu (Menit)	Penurunan (Inch)	Pembacaan (Arloji)		Beban (Lbs)	
		Atas	Bawah	Atas	Bawah
1/4	0.0125	12		72	
1/2	0.025	74		447	
1	0.050	135		813	
1 1/2	0.075	238		1430	
2	0.10	316		1897	
3	0.15	472		2833	
4	0.20	578		3469	
6	0.30	685		4111	
8	0.40	734		4404	
10	0.50	768		4608	

HARGA CBR			
CBR	0,1 "	0,2 "	
Atas	61.07 (%)	73.16 (%)	
Bawah	(%)	(%)	





PEMERINTAH DAERAH DAERAH ISTIMEWA YOGYAKARTA
DINAS PEKERJAAN UMUM, PERUMAHAN DAN ENERGI SUMBER DAYA MINERAL
BALAI PENGUJIAN, INFORMASI PERMUKIMAN DAN BANGUNAN
DAN PENGEMBANGAN JASA KONSTRUKSI
(BALAI PIPBPJK)
JL. Arteri Utara Maguwoharjo Depok Sleman Yogyakarta, Telpn (0274) 489622



Form.4.12.1/Hasil uji

Lampiran

6c

Apendix

PEMERIKSAAN CBR

SNI 03 - 1744 - 1989

Jenis Contoh Uji : Agregat (Rancangan Lapis Pondasi Klas B)	Tgl. mulai uji : 13-Mar-14
Kode Contoh : 78/BB/2014	Teknisi : Sangidi Purwanta
No. Order Pengujian : 604.1/78	Penyelia : Suparja

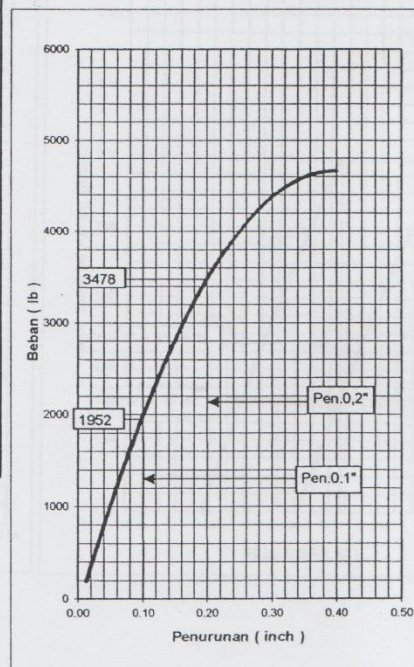
BERAT ISI	Sebelum	Sesudah
Berat tanah + cetakan		11915
Berat Cetakan (gr) 1.65		7147
Berat Tanah basah		4768
Isi cetakan		2086
Berat Isi Basah (gr/cm ³)		2.286
Berat Isi Kering (gr/cm ³)		2.097

Tumbukan : 65 X			
STANDAR/MODIFIED			
Pengemb. :			
Tanggal			
Pukul			
Pembacaan			
Perubahan			

KADAR AIR	Sebelum	Sesudah
Berat Krus + Tanah Basah (gr)		138.74
Berat Krus + Tanah Kering (gr)		129.28
Berat krus (gr) No.... 1.3		23.94
Berat Air (gr)		9.46
Berat Tanah Kering (gr)		105.34
Kadar Air (%)		8.98

Waktu (Menit)	Penurunan (Inch)	Pembacaan (Arloji)		Beban (Lbs)	
		Atas	Bawah	Atas	Bawah
1/4	0.0125	13		78	
1/2	0.025	83		501	
1	0.050	162		973	
1 1/2	0.075	259		1555	
2	0.10	356		2137	
3	0.15	480		2881	
4	0.20	591		3547	
6	0.30	682		4092	
8	0.40	798		4788	
10	0.50	-		-	

HARGA CBR			
CBR	0,1 "	0,2 "	
Atas	65.07 (%)	77.29 (%)	
Bawah	(%)	(%)	





PEMERINTAH DAERAH DAERAH ISTIMEWA YOGYAKARTA
 DINAS PEKERJAAN UMUM, PERUMAHAN DAN ENERGI SUMBER DAYA MINERAL
 BALAI PENGUJIAN, INFORMASI PERMUKIMAN DAN BANGUNAN
 DAN PENGEMBANGAN JASA KONSTRUKSI
 (BALAI PIPBPJK)
 Jl. Arteri Utara Maguwoharjo Depok Sleman Yogyakarta , Telpn (0274) 489622



Form. 4.12.1/Hasil uji

Lampiran

7

Apendix

PENENTUAN NILAI KEPADATAN DAN CBR
 SNI 1742 - 2008 dan SNI 03 - 1744 - 1989

Jenis Contoh Uji : Agregat (Rancangan Lapis Pondasi Klas B)	Tgl. mulai uji : 13-Mar-14
Kode Contoh : 78/BB/2014	Teknisi : Sangidi Purwanta
No. Order Uji : 604.1/78	Penyelia : Suparja

Cara pematatan : Cara D	γ_d maximum : 2.097 gr/cm^3
Berat Jenis : 2.710	CBR 0.1" : 65.18 %
Kadar air Optimum : 8.86 %	CBR 0.2" : 77.32 %

