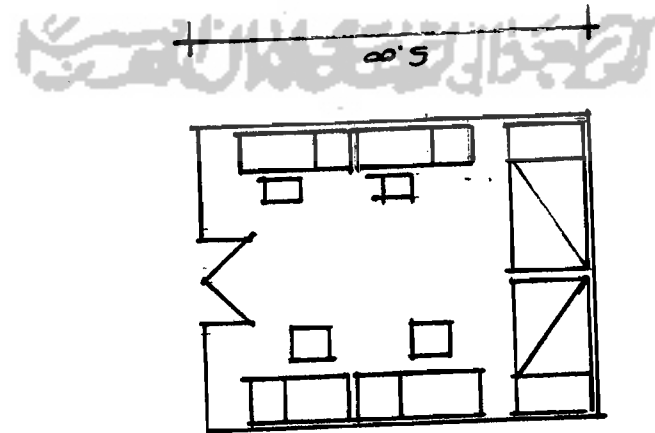
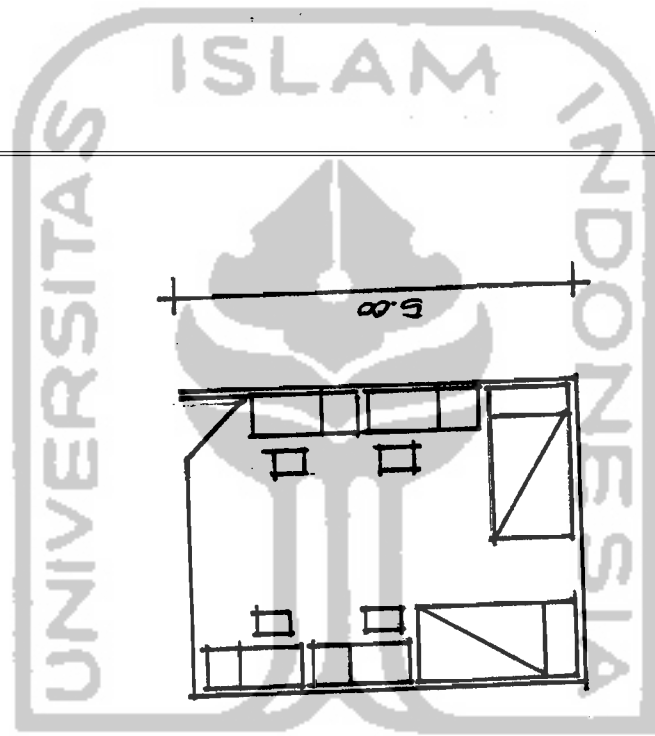


2



Lot out Kamar Tidur.

**TABEL N.9.3**  
**BANTARAYA PANTI DAN PENGHUNI MENURUT KABUPATEN/KOTA/MADYA**  
**TAHUN 1993**  
**NUMBER OF FOSTER HOMES, AND OCCUPANTS AT FOSTER HOMES BY**  
**REGENCY/MUNICIPALITY 1993**

Kabupaten/Kota/Madya	(2)		(3)	(4)	(5)	(6)	(7)
	Jumlah Panti	Jumlah Penghuni Panti					
Panti Asuhan Aryama SDB Panti Jompo	1	63	1	1	22		
	2	125	1	8	1	60	
	4	110	1	9	1	80	
	1	105	1	12			
	1	85	1	10			
	5	160	1	11	1	54	
Jumlah/Total	14	618	6	75	3	194	

Sumber: Kantor Departemen Sosial Provinsi  
 Sumber: Kantor Departemen Sosial Provinsi

