

# HOTEL BACKPACKER DI PASAR LEMPUYANGAN YOGYAKARTA

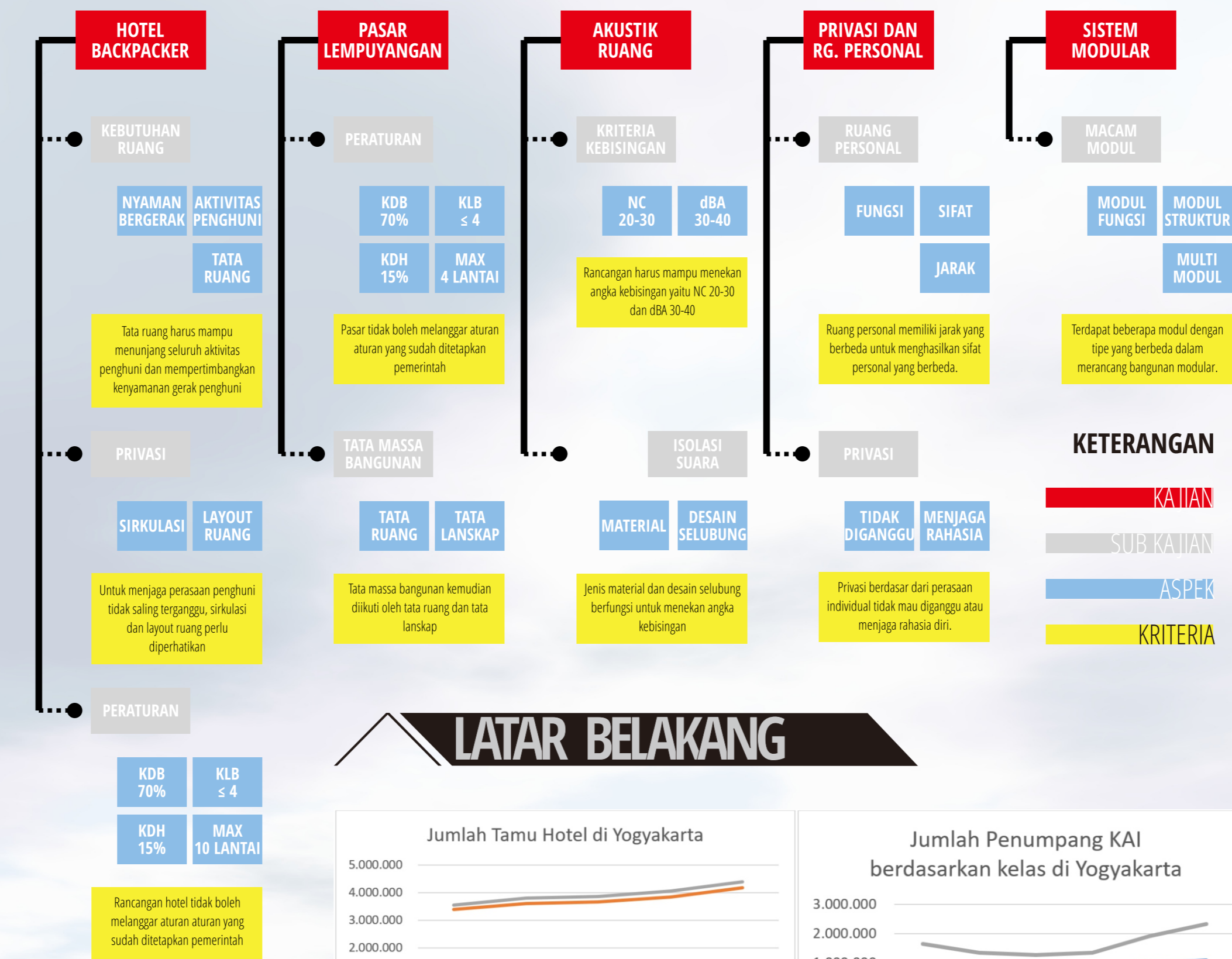
## PENDAHULUAN



### LOKASI



### PETA PERSOALAN



### PETA PERMASALAHAN



### ABSTRAK

Yogyakarta memiliki jumlah wisatawan yang terus bertambah dari tahun ke tahun. Sehingga ada baiknya penambahan hotel perlu dilakukan. Seiring berjalannya waktu, tipe wisatawan pun mulai beraneka ragam, terutama untuk menekan biaya pengeluaran wisatawan. Sehingga tipe wisatawan ala backpacker mulai marak dilakukan. Stasiun Lempuyangan, merupakan stasiun kelas ekonomi yang sering dilewati oleh wisatawan ala backpacker. Juga Kawasan Lempuyangan yang terbilang dekat dengan Malioboro sering kali menjadi sasaran wisatawan backpacker. Pasar Lempuyangan dinilai menjadi lokasi yang tepat untuk peletakan hotel backpacker di kawasan Lempuyangan. Selain karena banyaknya banyak ditemukan wisatawan backpacker di kawasan Lempuyangan, wisatawan backpacker juga sering ditemukan berbelanja di Pasar Lempuyangan. Terdapat tantangan tersendiri yaitu permasalahan akustik letak Pasar Lempuyangan di tepi Jalan Hayam Wuruk yang menyebabkan suara bising dari kendaraan, sehingga sering membuat kaget penghuni yang berada di Pasar Lempuyangan. Melalui rancangan ini diharapkan mampu merancang hotel backpacker di Pasar Lempuyangan. Mulanya penulis mengumpulkan data tentang karakteristik wisatawan backpacker sehingga menjadi acuan dalam merancang bangunan tersebut. Data lingkungan sekitar seperti kondisi fisik site maupun kondisi akustik yang ada juga diperlukan guna menjadi bahan analisis rancangan. Pengujian rancangan melalui software I-SIMPAM menjadi penentuan keberhasilan rancangan.

Katakunci: Hotel, Backpacker, Akustik, Pasar Lempuyangan.

### RUMUSAN MASALAH

- Permasalahan Umum**  
Bagaimana menerapkan rancangan akustik pada ruang hotel backpacker?
- Permasalahan Khusus**
1. Bagaimana merancang hotel backpacker menggunakan sistem modular dalam bangunannya?
  2. Bagaimana rancangan selubung hotel backpacker guna mengurangi kebisingan kendaraan dari jalan raya?

# HOTEL BACKPACKER DI PASAR LEMPUYANGAN YOGYAKARTA

## ANALISIS

*arkoustic*

### PERATURAN

#### Peraturan Fungsi Hotel & Jasa Penginapan

Berdasarkan Peraturan Daerah Kota Yogyakarta Nomor 2 Tahun 2010

KDB 70% KLB ≤ 4,0

KDH 15% KETINGGIAN 10 LANTAI

#### Peraturan Fungsi Pasar

Berdasarkan Peraturan Daerah Kota Yogyakarta Nomor 2 Tahun 2010

KDB 70% KLB ≤ 4,0

KDH 15% KETINGGIAN 4 LANTAI

Lahan boleh dibangun

3.988,6 m<sup>2</sup>

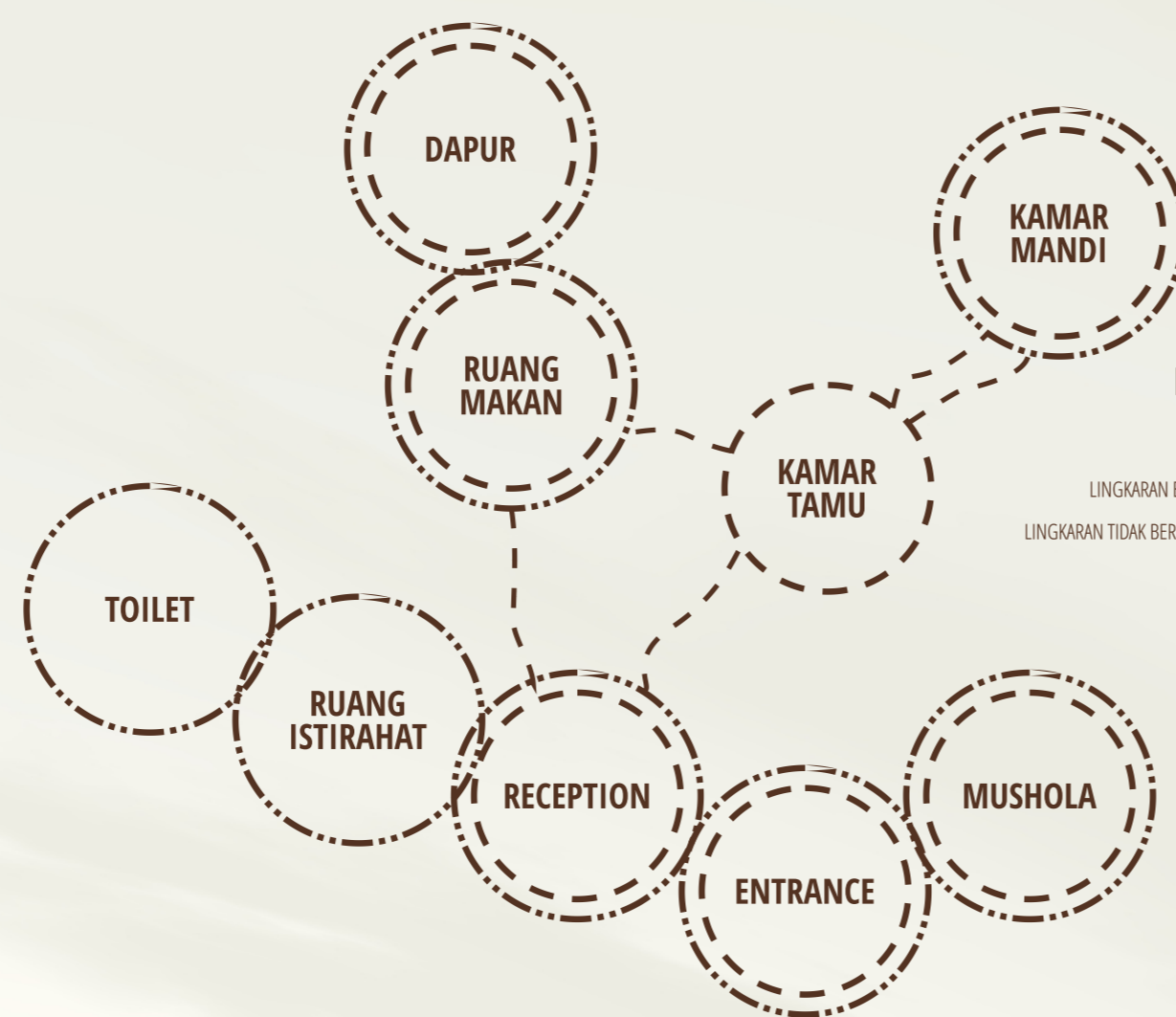
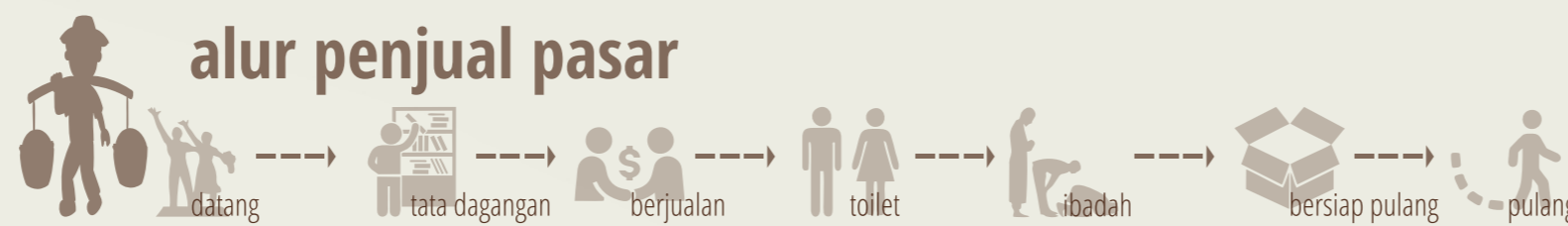
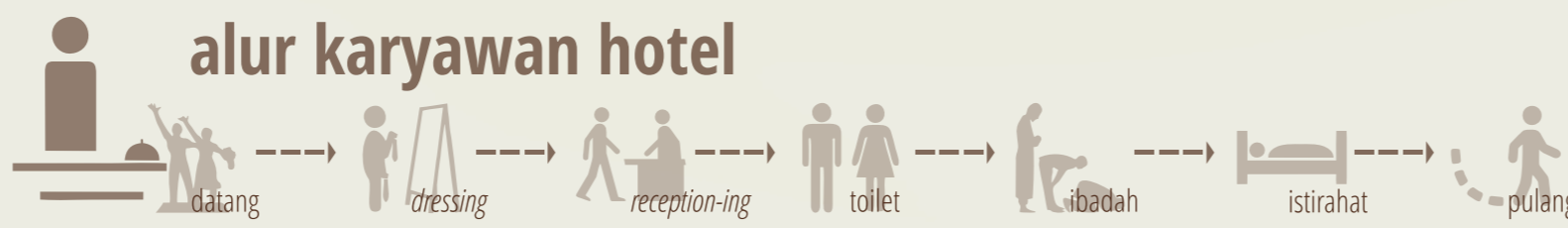
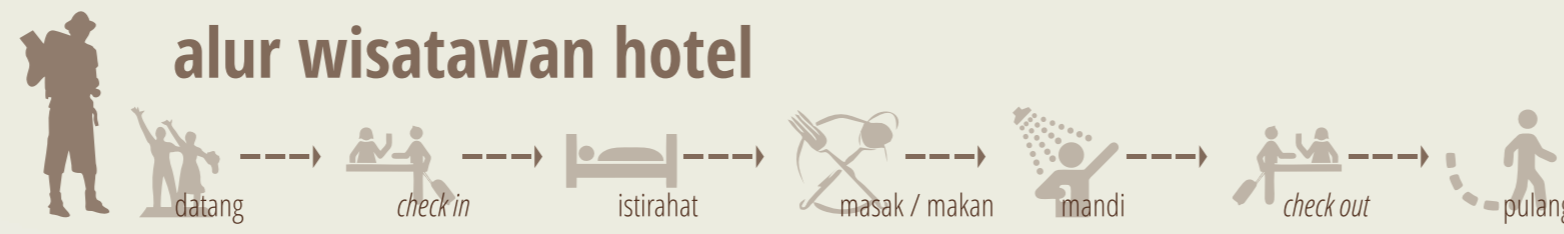
Lantai boleh dibangun

15.954,4 m<sup>2</sup>

Lahan terbuka hijau

854,7 m<sup>2</sup>

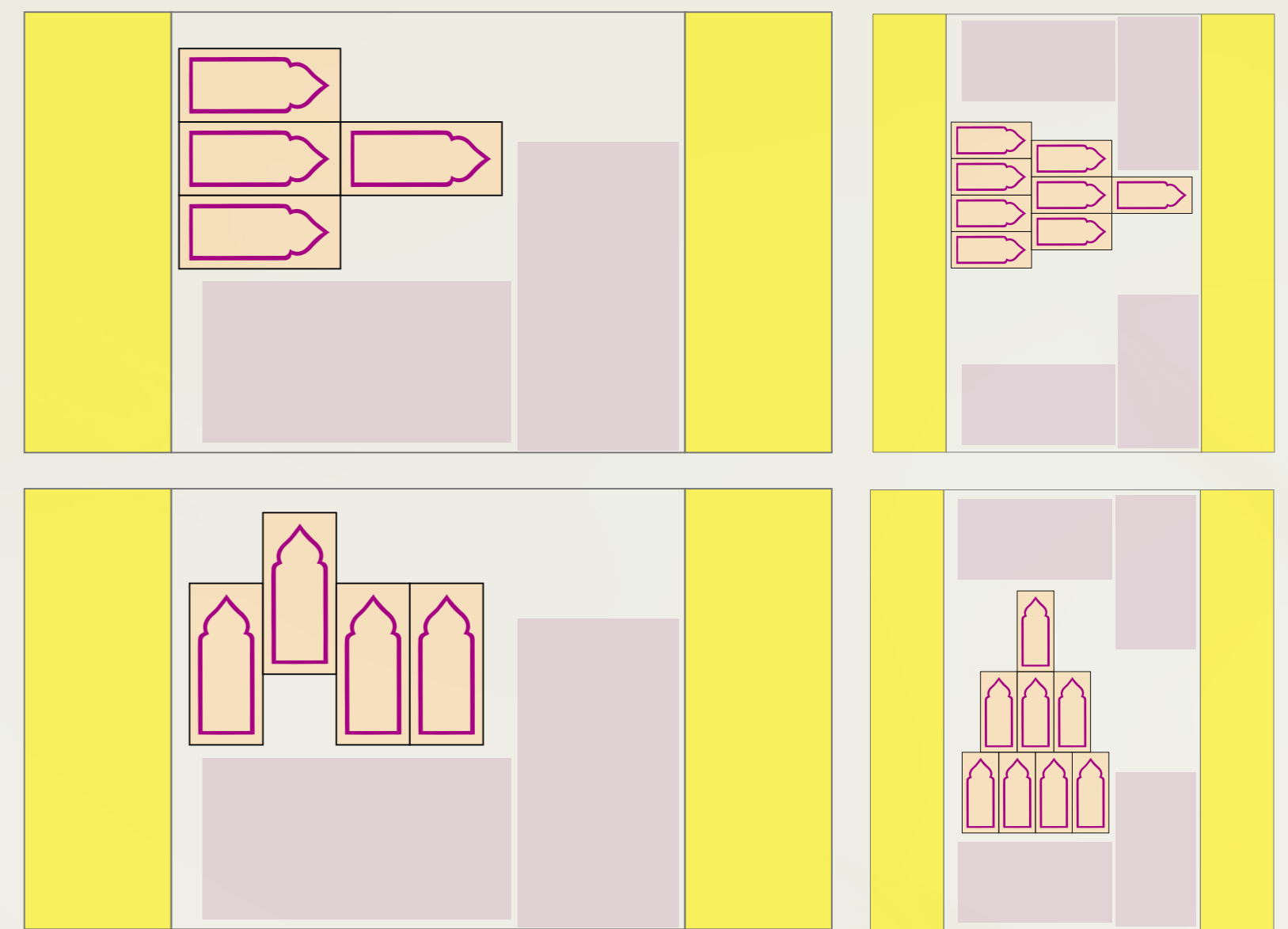
### PENGGUNA



### MODULAR

#### ANALISIS MODUL KAMAR HOTEL BACKPACKER

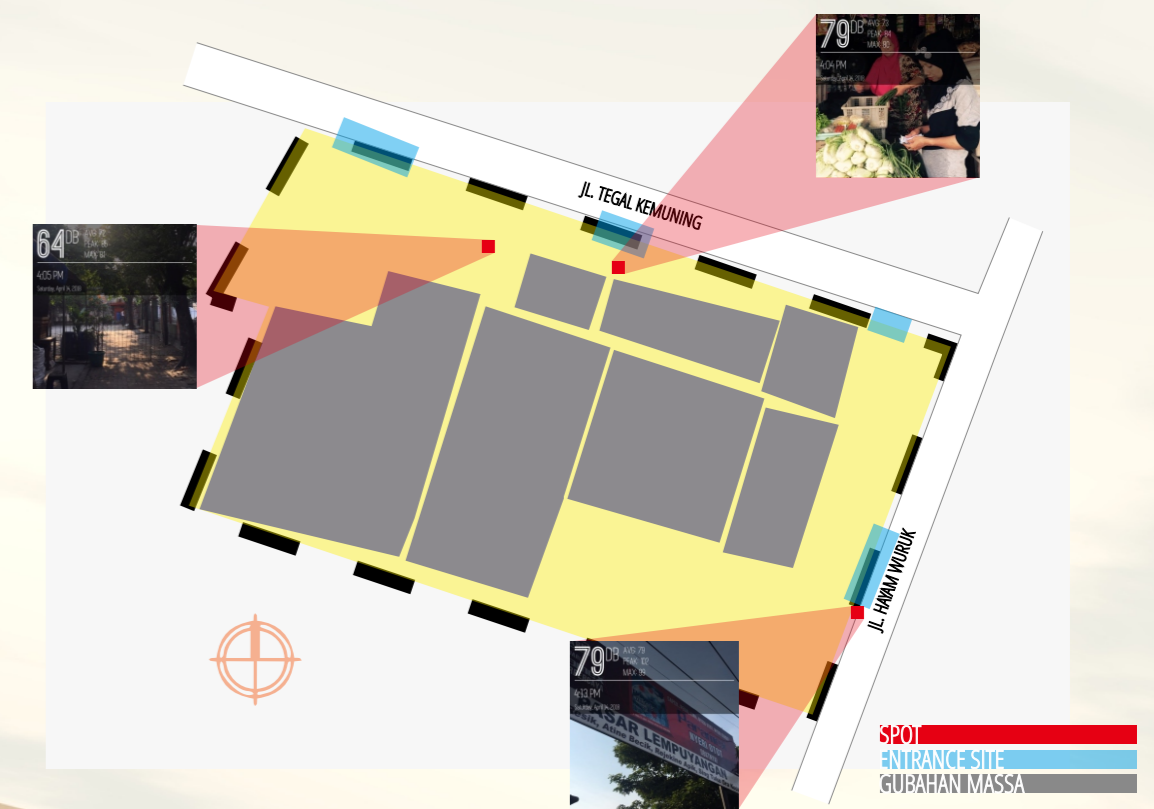
KELOMPOK RUANG	KEBUTUHAN RUANG	KAPASITAS ORANG	DIMENSI (CM)			JUMLAH UNIT	TOTAL LUASAN
			W	D	LUASAN		
KAMAR HOTEL 4 ORANG	KASUR TINGKAT	2 ORANG	210	110	2,31	2	4,62
	SHALAT	1 ORANG	50	110	0,55	4	2,2
<b>TOTAL LUASAN KAMAR</b>							<b>6,82</b>
KAMAR HOTEL 6 ORANG	KASUR TINGKAT	2 ORANG	210	110	2,31	3	6,93
	SHALAT	1 ORANG	50	110	0,55	6	3,3
<b>TOTAL LUASAN KAMAR</b>							<b>10,23</b>
KAMAR HOTEL 8 ORANG	KASUR TINGKAT	2 ORANG	210	110	2,31	4	9,24
	SHALAT	1 ORANG	50	110	0,55	8	4,4
<b>TOTAL LUASAN KAMAR</b>							<b>13,64</b>



#### KETERANGAN

TEMPAT TIDUR TINGKAT 110 X 210 CM  
DIMENSI RUANG SHALAT SATU ORANG  
ZONA SIRKULASI

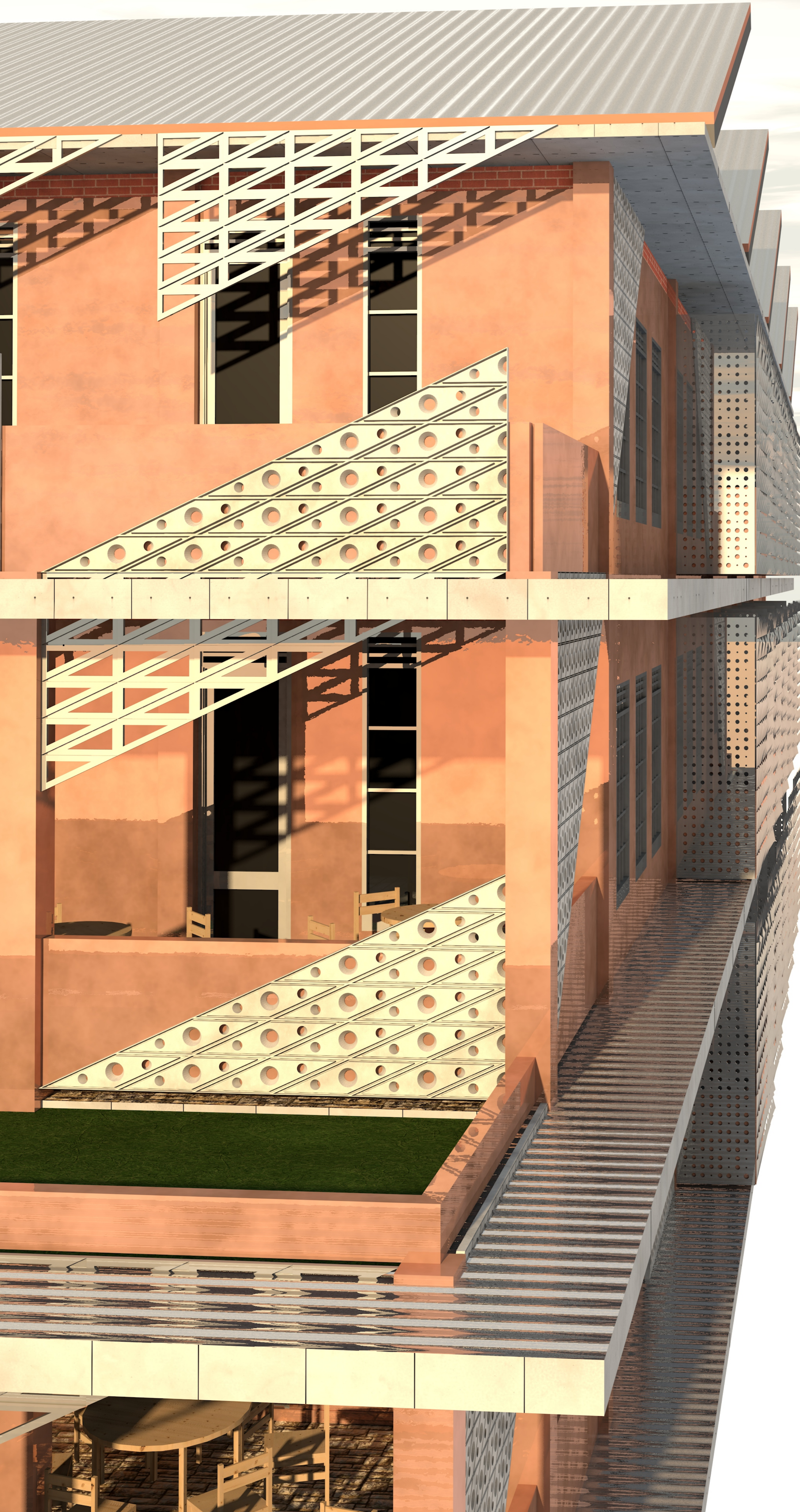
### KEBISINGAN



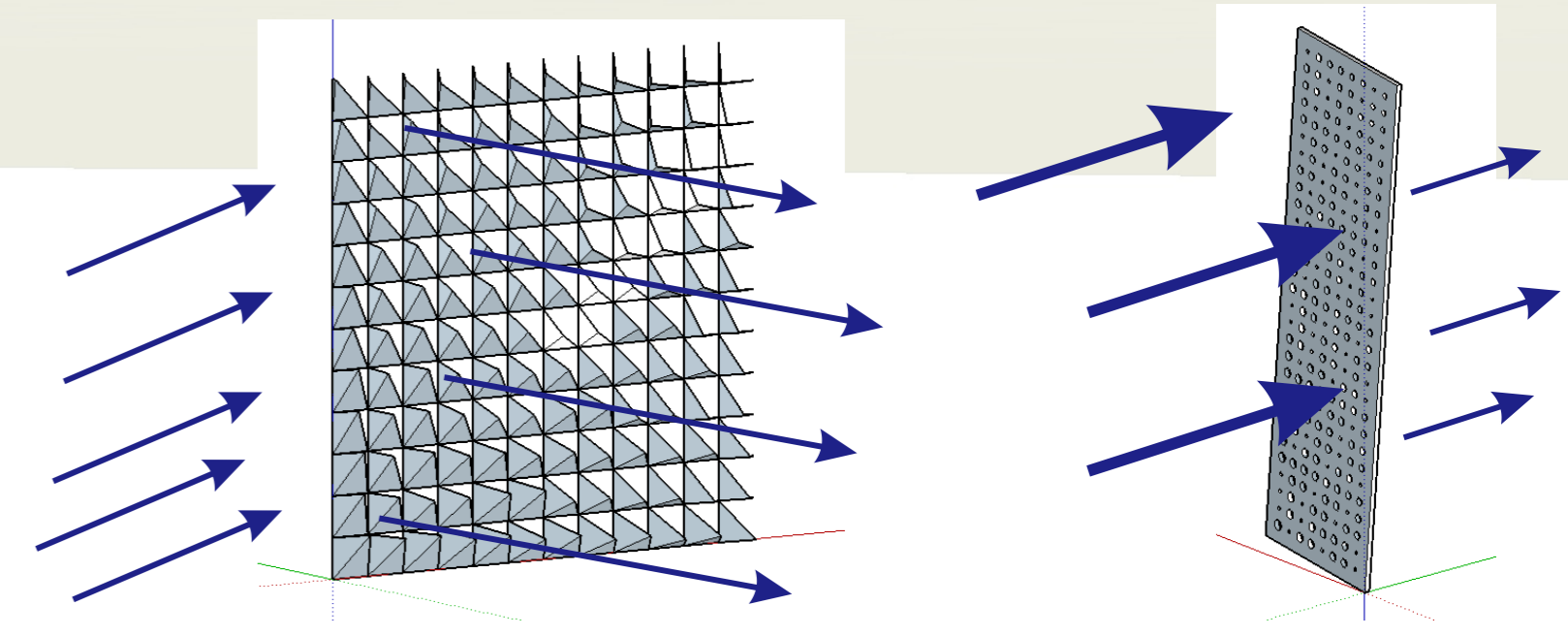
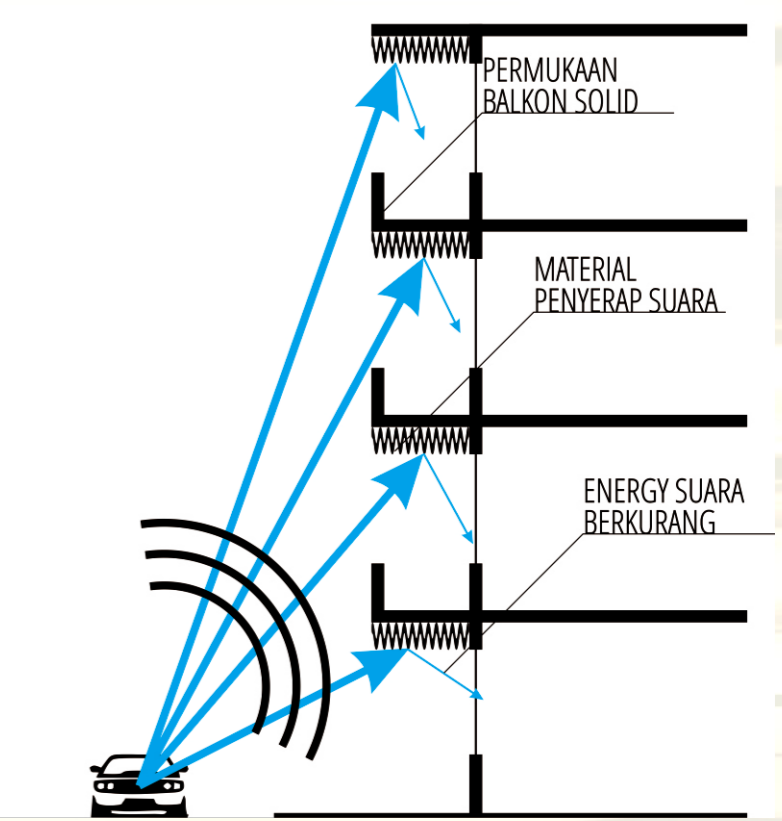
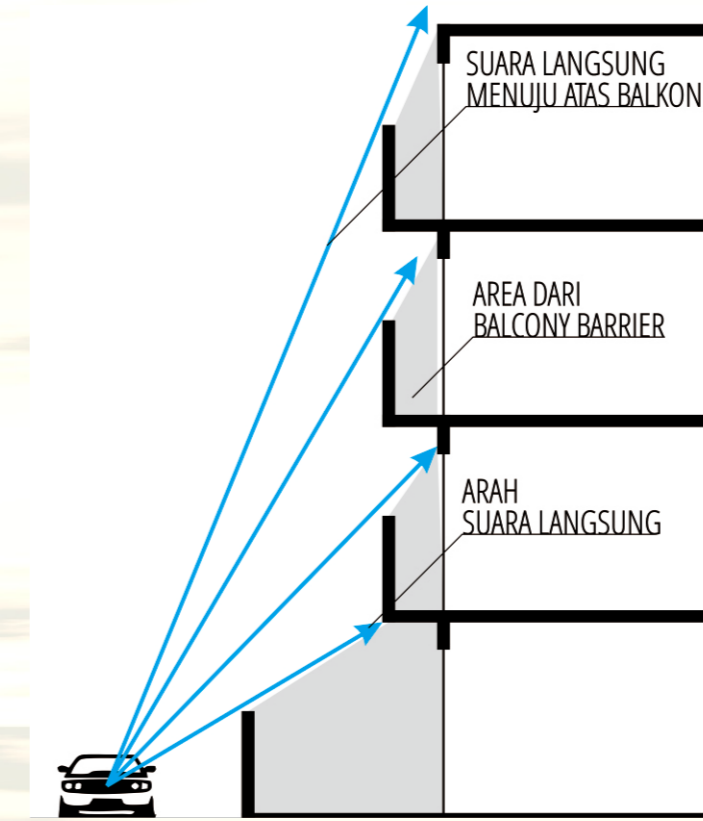
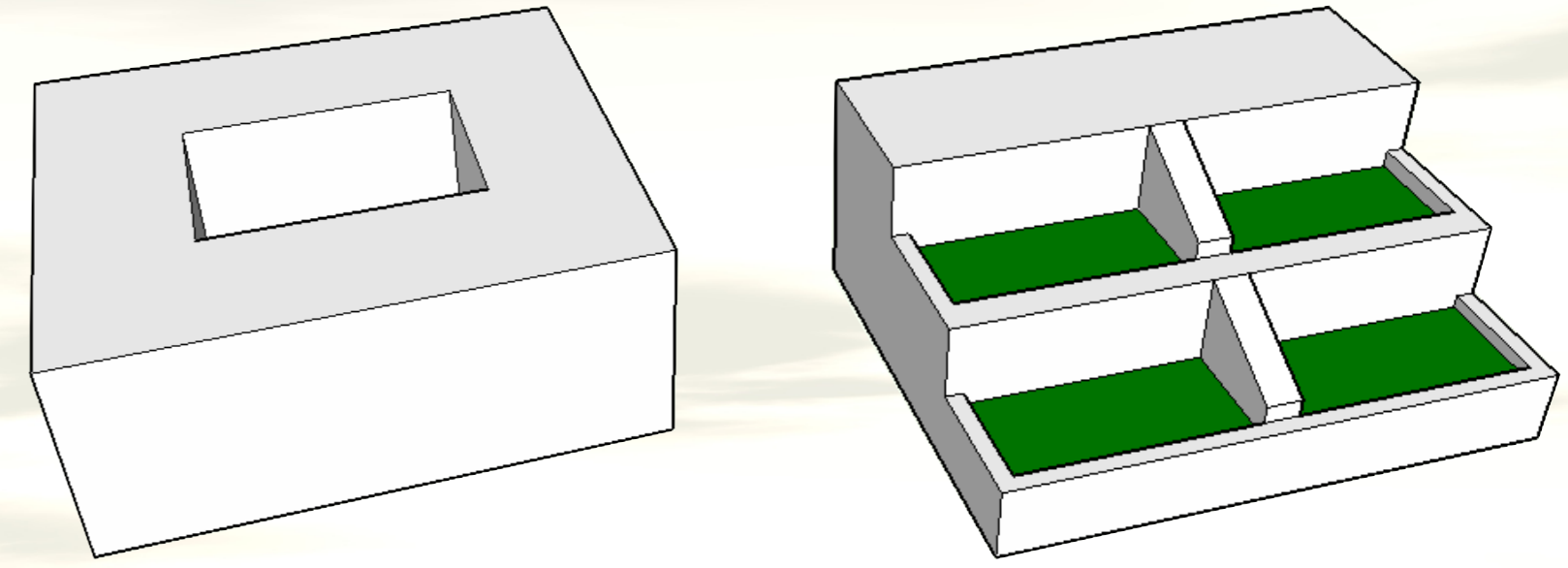
# HOTEL BACKPACKER DI PASAR LEMPUYANGAN YOGYAKARTA

KONSEP

Acoustic



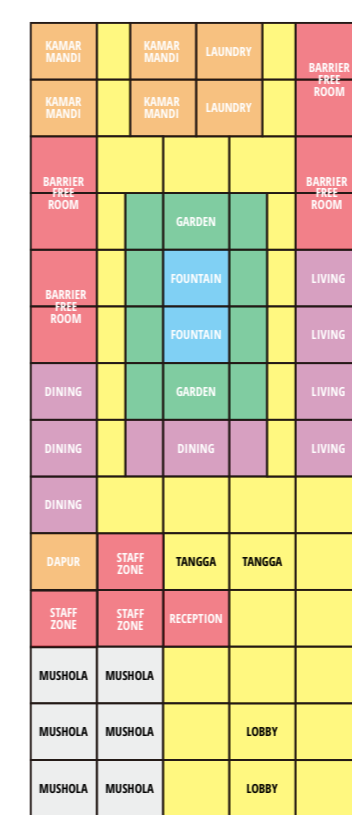
## BENTUK



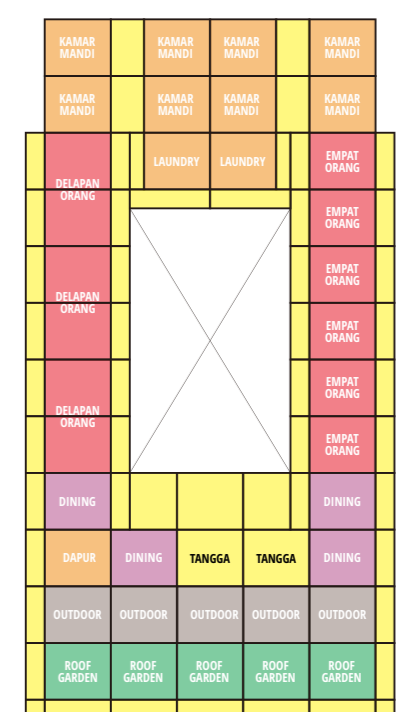
## MODUL

JUMLAH TAMU	MODUL POKOK	TANGGA	LAUNDRY	MODUL KAMAR MANDI	MODUL TOILET	MODUL KAMAR TIDUR	KAMAR 4 ORANG	KAMAR 8 ORANG
X	TOT			Z	Z'	Y		
48	24	2	2	4	4	12	6	3

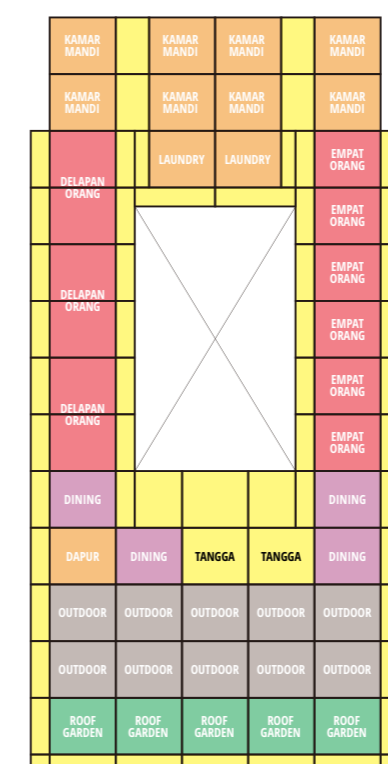
1 SHOWER = 4 TAMU  
 1 MODUL = 3 SHOWER  
 1 MODUL = 12 TAMU  
 1 MODUL KAMAR MANDI = 3 MODUL KAMAR TIDUR



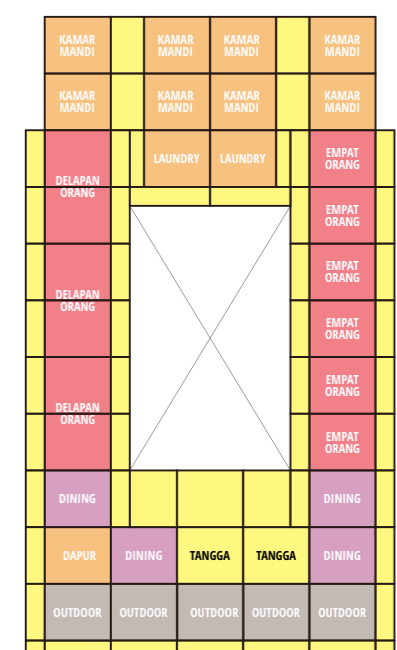
70 modul  
LANTAI DASAR



45 modul  
LANTAI DUA



50 modul  
LANTAI SATU



40 modul  
LANTAI TIGA

# HOTEL BACKPACKER DI PASAR LEMPUYANGAN YOGYAKARTA

DESAIN

*arkoustic*

