

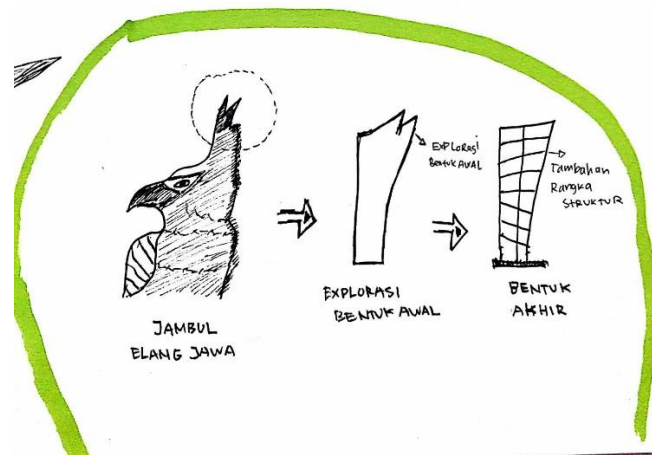
BAB IV

KONSEP

1.1 Konsep Bentuk Massa Bangunan

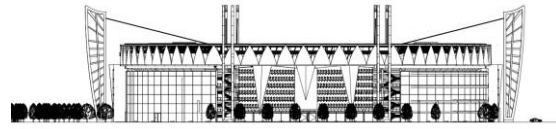
Bagian tubuh Burung Elang Jawa dan Motif Batik Parang menjadi dasar transformasi bentuk massa utama stadion yang di rancang. Unsur yang di gunakan sebagai transformasi lainnya ialah berupa warna karakter dari kedua identitas tersebut dan corak yang terdapat pada bulu elang yang akan menjadi covering terluas bangunan yaitu bagian atap.

Transformasi bentukan jambul elang jawa menjadi super struktur utama akan di representasikan dalam material baja sehingga akan membuat kesan monumental bagi fasad stadion



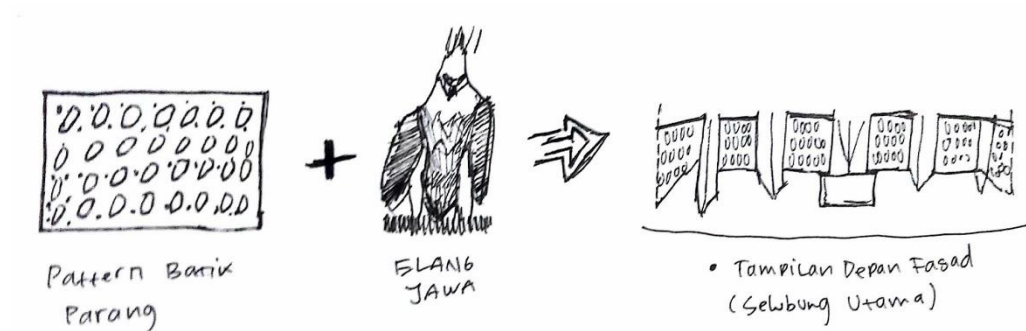
Gambar 4. Error! No text of specified style in document..1 Transformasi Desain Struktur Utama

Sumber : Analisa penulis 2018



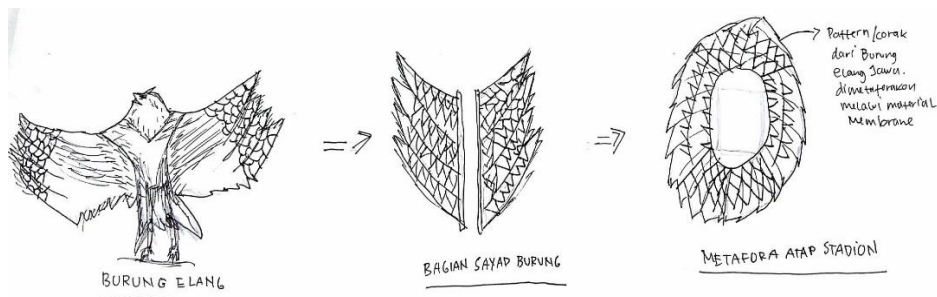
1.2 Konsep Selubung Bangunan

Konsep Selubung Bangunan diterapkan berdasarkan analisis tekstur, material dan warna pada citra bentuk.



Gambar 4. Error! No text of specified style in document..2 Transformasi selubung depan fasad

Sumber : Analisa penulis 2018

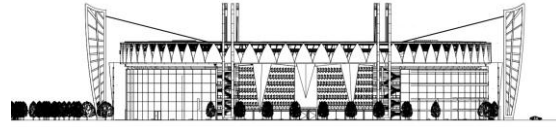


Gambar 4. Error! No text of specified style in document..3 Transformasi atap stadion

Sumber : Analisa penulis 2018

- Warna :

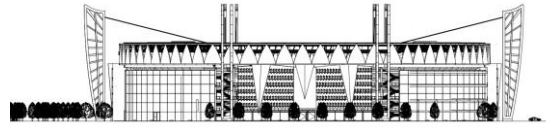
1. Warna putih atap menggunakan warna putih sebagai representasi kesan bersih, segar, suci, terang, jujur pada stadion dengan pola atau pattern dari bulu elang jawa



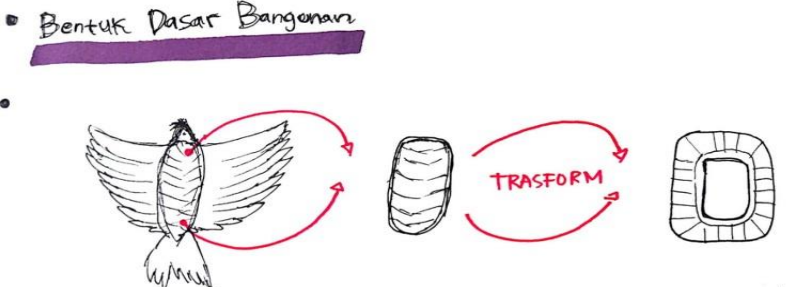
2. Warna merah akan di tampilkan pada bagian struktur atap yang akan melambangkan kesan kehangatan, kesenangan, menggairahkan, merangsang, kemasyuran, kemenangan pada karakter stadion
3. Warna hijau akan ditampilkan pada tribun penonton yang akan menjadi representasi dari warna utama PSS Sleman. Sebagai epresentasi Ketenangan, sejuk, alami , segar, seimbang, kedamaian ,
4. Tekstur / corak batik parang pada selubung depan bangunan melambangkan sifat usaha keras dan semangat yang tidak pernah padam. Sehingga dihapkan tim yang bertanding dan penonton dapat menjiwai semangat ini.
5. Material yang di gunakan terdapat bermacam- macam material, material baja dan membrane akan menjadi bagian terluar dan akan membentuk penuh citra bangunan. Material baja akan membentuk citra bangunan menjadi lebih rigid (kaku) dan keras, sedangkan material membrane akan membuat bagian yang tercover olehnya menjadi berkesan tipis. Sehingga penyatuan inilah yang penulis ingin ciptakan di fasad stadion.

Unsur dari Desain ikonik yang disebutkan didalam teori

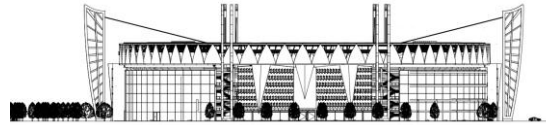
- **Bentuk**
- **Wujud**
- **Dimensi**
- **Warna**
- **Posisi**
- **Orientasi**
- **Proporsi Skala**



4.3 Tabel Implementasi Desain

Variable	Kriteria	Implementasi
Bentuk Dasar	Bentuk dasar menunjukkan bagian tubuh elang jawa dengan transformasi akhir membentuk pola yang berbentuk persegi dan sedikit oval.	<p>■ <u>Bentuk Dasar Bangunan</u></p>  <p>■ BAGIAN TUBUHELANG YAITU BAGIAN PERUT DAN DADA, YANG MERUPAKAN PUSAT ANGILOTA TUBUH</p> <p>■ DARI TAMPAK ATAS TERLIHAT SEPERTI BUJUR SANGKAR, YANG AKAN MENJADI BENTUKAN DARI DENAH STADION</p> <p>■ TRANSFORMASI DENAH STADION/ TAMPAK ATAS</p>

New Maguwoharjo



● **PENCARIAN MODEL BENTUK**



PERSEGI PANJANG



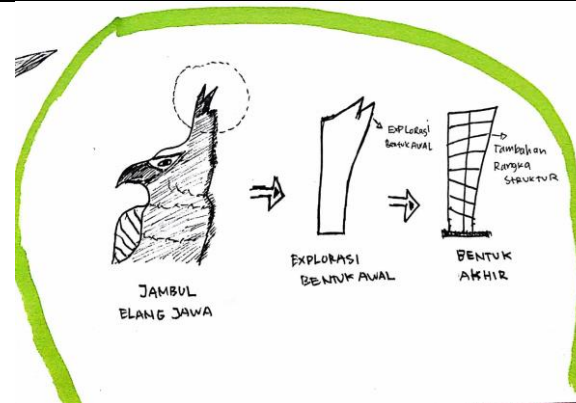
ELIPS



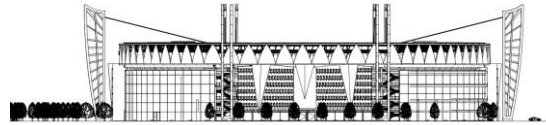
TETRALOGON



eksplorasi bentuk tampak bangunan

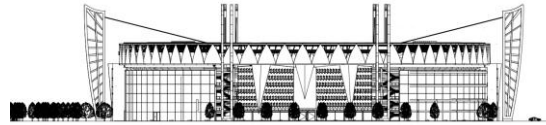


New Maguwoharjo



		Explorasi dari metafora bentuk jambul burung elang jawa menjadi sistem struktur	
Skala	Skala yang hendak di tampilkan ialah skala monumental. Skala monumental didapatkan melalui besar kapasitas stadion yang dapat menampung 40000 penonton		
Warna	1. Warna yang ditampilkan ialah warna Putih sebagai representasi bersih,		

New Maguwoharjo

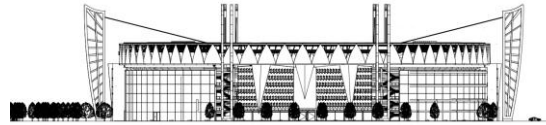



segar, suci, terang,
jujur pada stadion

2. Warna hijau akan
ditampilkan pada
tribun penonton yang
akan menjadi
representasi dari
warna utama PSS
Sleman. Sebagai
epresentasi
Ketenangan, sejuk,
alami , segar,
seimbang,
kedamaian ,

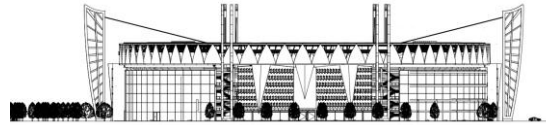


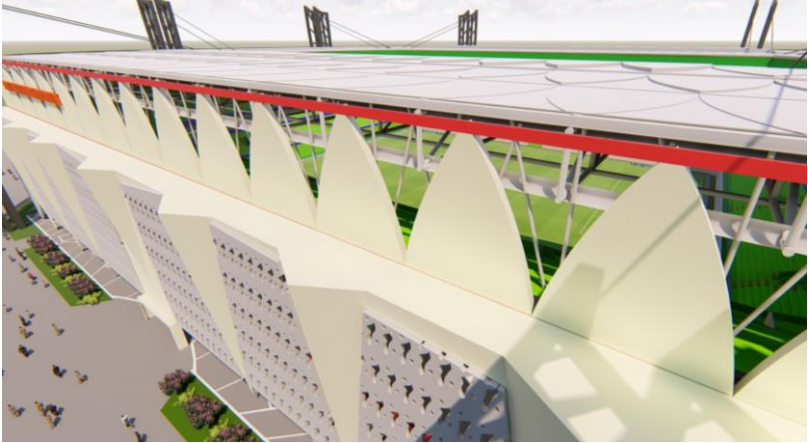
New Maguwoharjo



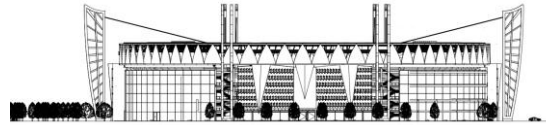
	<p>3. Warna merah melambangkan kesan kehangatan, kesenangan, menggairahkan, merangsang, kemasyuran, kemenangan pada karakter stadion</p>	
<p>Material</p>	<p>Material yang dapat di transformasikan kedalam bentuk metafora Elang jawa dan langgam batik parang waitu</p>	


New Maguwoharjo



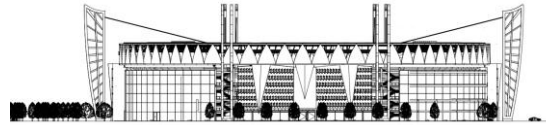
	<p>Baja dan membrane.</p> <p>Tekstur dengan material berbeda yang dapat terlihat kontras dan menyatu dalam satu kesatuan</p>	
<p>Orientasi</p>	<p>Orientasi Fasad Bangunan utama (paling luas) di letakkan pada sisi jalan dan pandangan mata terluas pada</p>	

New Maguwoharjo



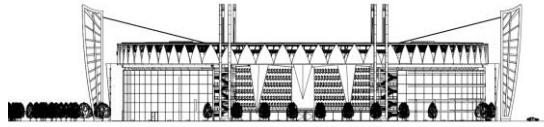
	<p>orientasi penglihatan pengguna</p>	
<p>Posisi</p>	<p>Posisi (letak) massa banguna menghadap langsung pada sisi jalan terpanjang. Sehingga pandangan subjek (manusia) terhadap stadion dapat secara maksimal terlihat</p>	

New Maguwoharjo



Dimensi	ruang yang tercipta pada stadion dengan kapasitas 40000 penonton menciptakan dimensi bangunan yang sangat besar dengan ukuran panjang 194	

New Maguwoharjo



Tabel 4.1 Tabel Implementasi Desain

Sumber : Analisa Penulis 2018