

---

## BAB VI

### EVALUASI RANCANGAN

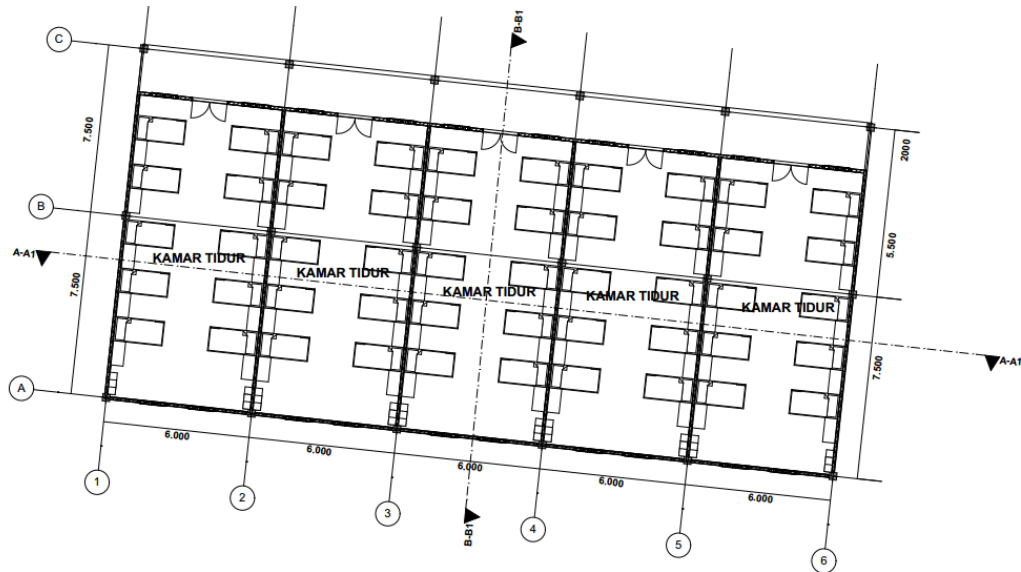
#### 6.1 Kesimpulan Review Evaluatif Pembimbing dan Penguji

Berdasarkan hasil evaluasi akhir perancangan Redesain Pondok Pesantren Al-Ishlah Tajug dengan Pendekatan Arsitektur Vernakular Indramayu masih banyak kekurangan pada desain dan penulisan. Kekurangan tersebut sebagai berikut:

1. Penghawaan di ruang kamar belum maksimal dan kurangnya bukaan jendela.
2. Cat dinding warna putih butuh perawatan yang ekstra
3. Kenyamanan eksterior harus di perhatikan, bukan dari kenyamanan kapasitas ruang saja, perbanyak vegetasi yang teduh seperti pohon mangga untuk mendukung suasana arsitektur vernakular (Siteplan)
4. Struktur atap pada masjid belum benar
5. Pemisah area santri putra dan putri tidak relevan
6. Propertisize, KDB, KDH dan Infrastruktur Jalan

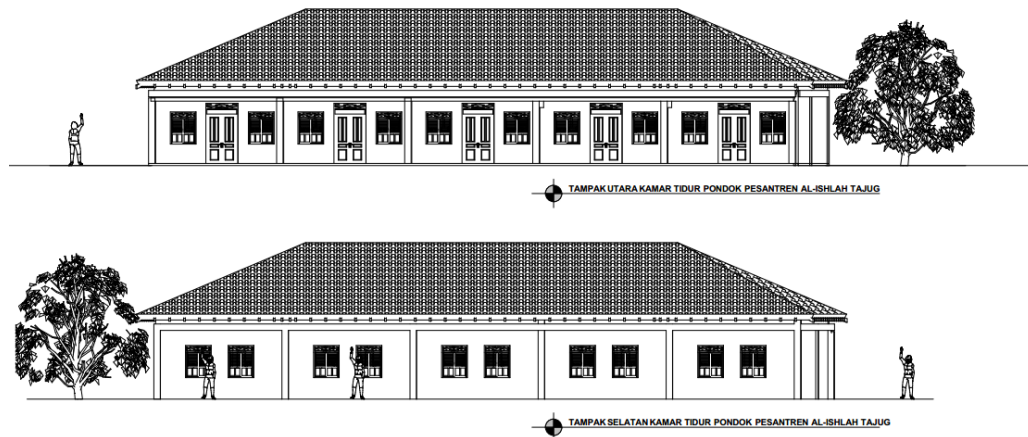
## 6.2 Hasil Revisi dan Evaluasi yang telah dijabarkan

### 1. Penambahan bukaan jendela pada kamar tidur



Gambar 6. 1 Denah Kamar Tidur

Ukuran kamar tidur pada tiap ruangnya adalah 12,5 X 6 M dengan kapasitas 20 Orang Per kamar.



Gambar 6. 2 Tampak Kamar Tidur

Penambahan Jendela pada kamar tidur santri untuk mendapatkan penghawaan yang maksimal dari bukaan jendela.












2. Cat dinding terdiri dari 2 warna, warna khas dari rumah gribig dan warna putih



Gambar 6. 3 Eksterior Kamar Tidur

3. Siteplan Pondok Pesantren Al-Ishlah Tajug



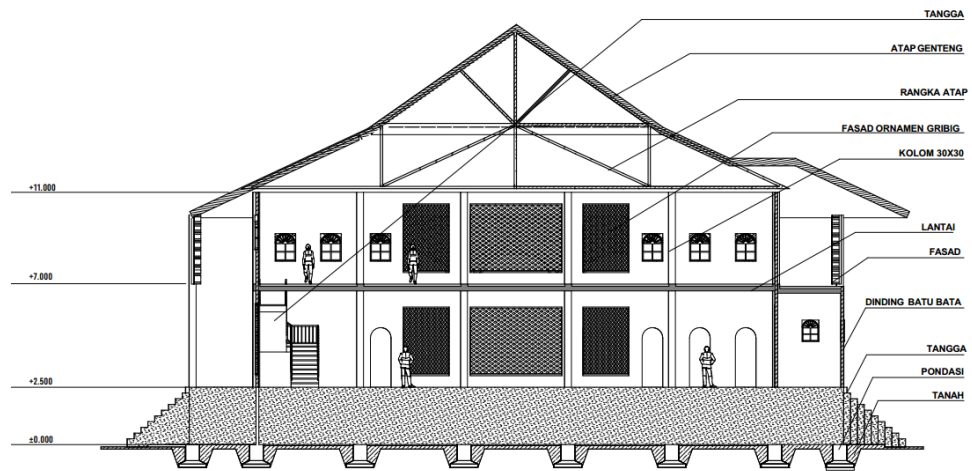
K E T E R A N G A N	
	POHON PALM
	POHON MANGGA
	POHON SAWIT
	TANAMAN PAGAR
	POHON PALM
	GAJEBO
	LAPANGAN BASKET
	RUMPUT JEPANG
	RUMPUT JEPANG
	RUMPUT JEPANG
	LAPANGAN BASKET

Penambahan Pohon Mangga pada site untuk mendukung suasana vernakular Indramayu

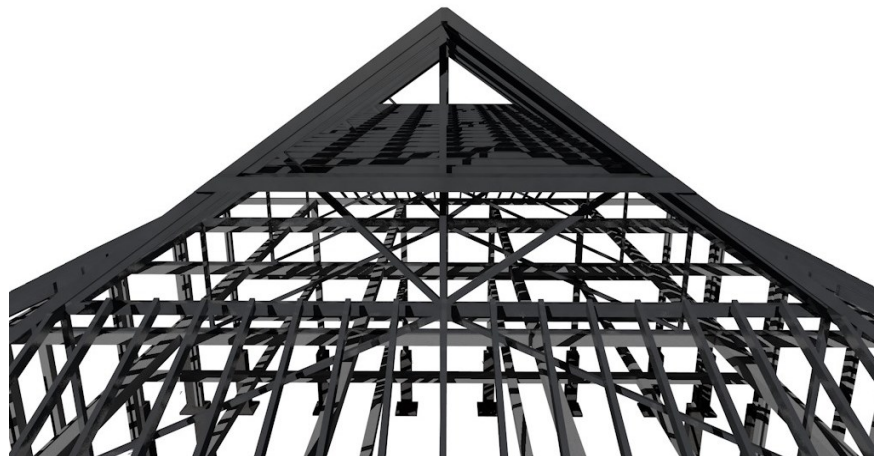
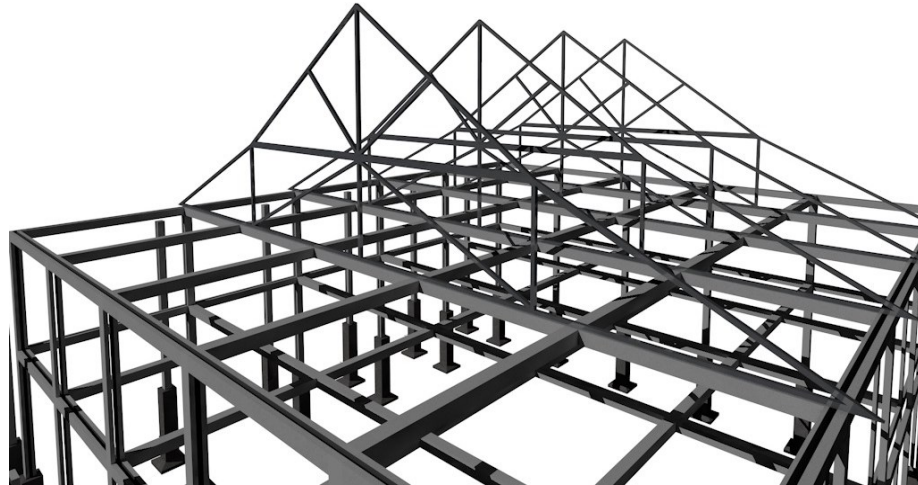


Gambar 6. 4 Eksterior Pondok Pesantren Al-Ishlah Tajug

#### 4. Struktur Atap Masjid

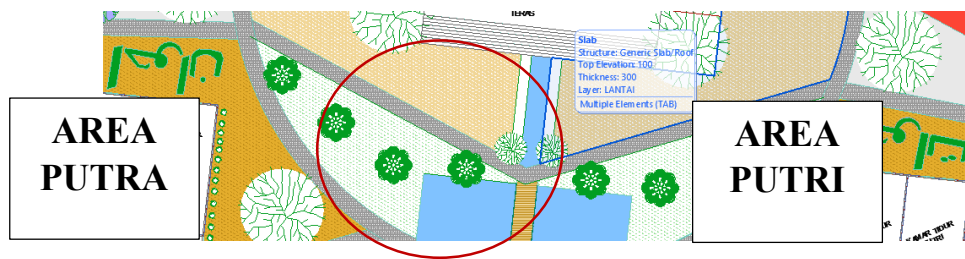
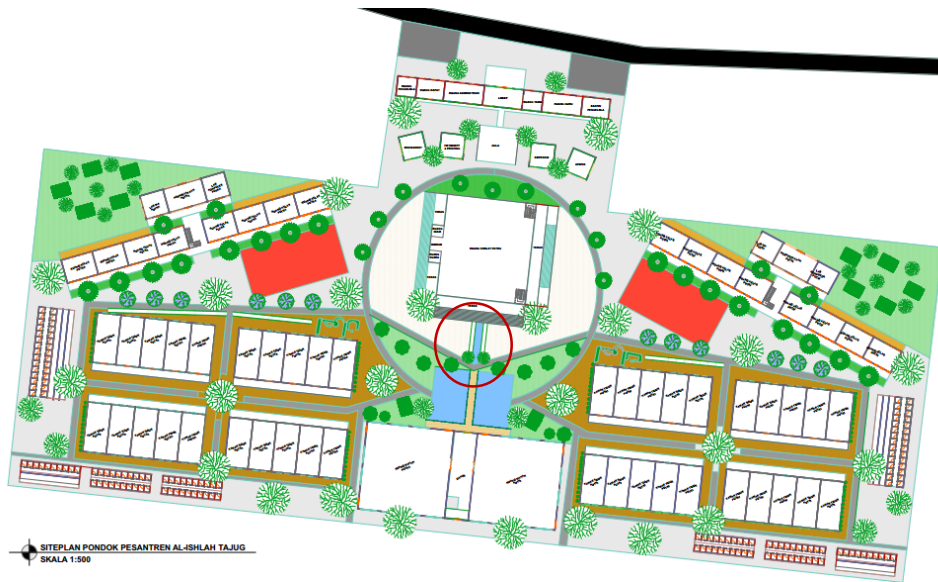


Gambar 6. 5 Potongan A-A Masjid



Gambar 6. 6 Struktur Masjid

1. Pemisah area santri putra dan putri



Gambar 6. 7 Pemisah Area Putra dan Putri

Pemisah area putra dan putri adalah dengan adanya ruang makan dan kolam ikan di antara 2 zona tersebut.

2. Propertysize, KDB, KDH, dan Infrastruktur Jalan

Table 6. 1 Analisis Besaran Ruang

Fungsi	Kebutuhan Ruang	Jumlah Ruang	Luas Ruang
Hunian	Kamar Tidur	20	1500 m <sup>2</sup>
	Teras Kamar	8	480 m <sup>2</sup>
	Kamar Mandi	160	630 m <sup>2</sup>

Pendidikan	Ruang Kelas	32	2208 m <sup>2</sup>
	Perpustakaan	2	120 m <sup>2</sup>
	Lab. IPA	2	72 m <sup>2</sup>
	Lab Komputer	2	72 m <sup>2</sup>
Fasilitas	Apotik	1	36 m <sup>2</sup>
	Mini Market	1	36 m <sup>2</sup>
	Photocopy, Printing	1	36 m <sup>2</sup>
	Koperasi	1	36 m <sup>2</sup>
Fasilitas	Ruang Makan	2	968 m <sup>2</sup>
	Dapur	1	100 m <sup>2</sup>
	Ruang Tunggu	1	75 m <sup>2</sup>
	Aula	1	81 m <sup>2</sup>
Pelayanan	Masjid	1	1553 m <sup>2</sup>
	Gudang	1	33 m <sup>2</sup>
	Ruang trafo	1	20 m <sup>2</sup>
	Ruang genset	1	40 m <sup>2</sup>
	Ruang pompa	1	30 m <sup>2</sup>
Pengelola	Ruang Pengelola	1	25 m <sup>2</sup>
	Ruang Rapat	1	35 m <sup>2</sup>
	Ruang Administrasi	1	50 m <sup>2</sup>
	Ruang Guru	1	50 m <sup>2</sup>
	Kantin	1	35 m <sup>2</sup>



---

Pos satpam	1	6 m <sup>2</sup>
Luas Tanah		20.000 m <sup>2</sup>
Jumlah Luas (KDB)	41,65%	8327 m <sup>2</sup>
Sirkulasi	15%	3000 m <sup>2</sup>
KDH	43,35%	8763 m <sup>2</sup>