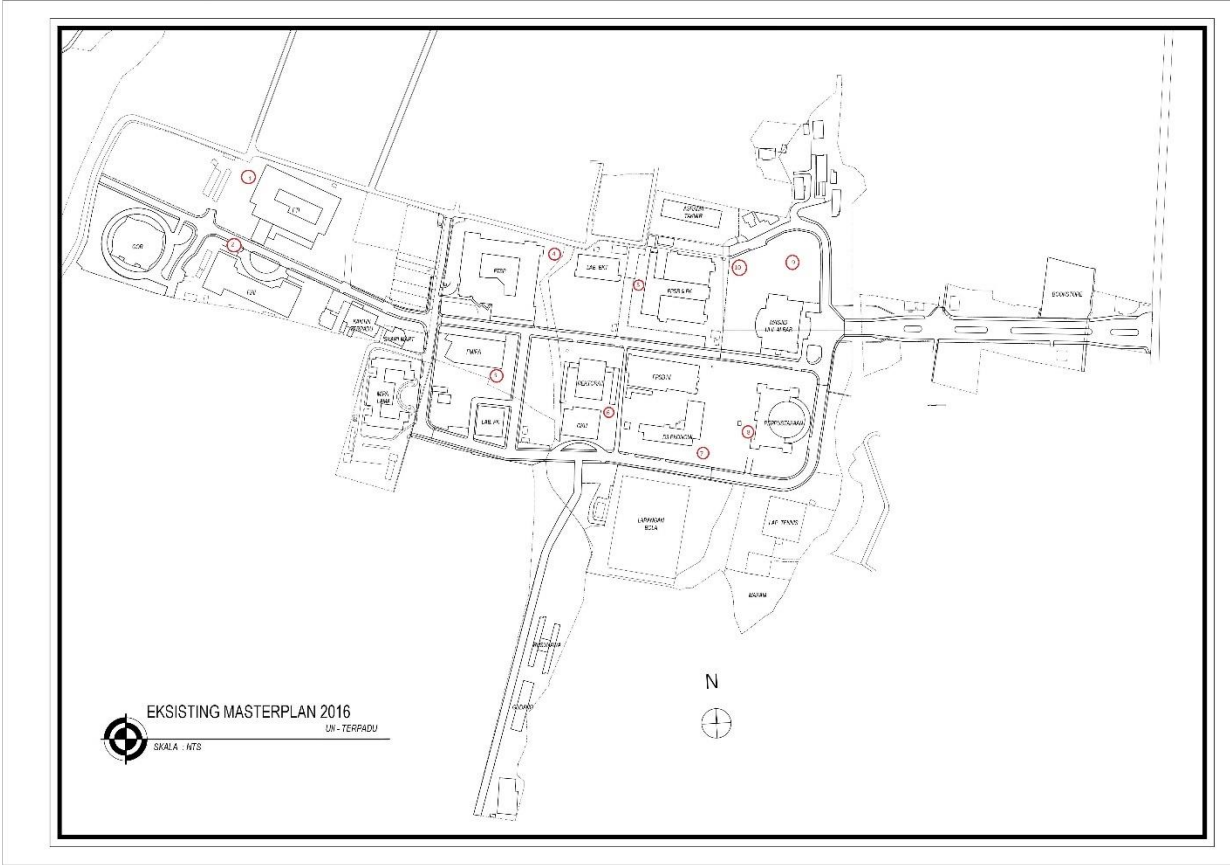


LAMPIRAN

Lampiran 1 : Peta lokasi penelitian



Lampiran 2 : Kuisisioner Penelitian

Kuisisioner Penelitian

I. Identitas responden

Responden :
Fakultas :
Uang saku per bulan : < 1.000.000
1.000.000 – 2.000.000
> 2.000.000

II. Kebiasaan mengelola sampah

1. Apakah anda sering memanfaatkan sampah dari sisa makanan anda?
a. Tidak b. Kadang-kadang c. Ya
2. Apakah anda sering membuang sampah anda pada tempatnya?
a. Tidak b. Kadang-kadang c. Ya
3. Apakah anda sering membiarkan begitu saja sampah yang terlihat oleh anda?
a. Ya b. Kadang-kadang c. Tidak
4. Apakah anda sering membuang sampah di sembarang tempat?
a. Selalu b. Kadang-kadang c. Tidak pernah

III. Kebiasaan cara membuang sampah

1. Apakah anda sering membersihkan tangan anda setelah membuang sampah?
a. Tidak b. Kadang-kadang c. Ya
2. Apakah anda memilah sampah makanan anda antara sampah plastik dan yang bukan plastik?
a. Tidak b. Kadang-kadang c. Ya
3. Apakah anda menutup mulut dan hidung ketika membuang sampah?
a. Tidak b. Kadang-kadang c. Ya
4. Apakah anda sering makan dan minum atau merokok setelah membuang sampah?
a. Ya b. Kadang-kadang c. Tidak

IV. Kebiasaan tempat membuang sampah

1. Apakah anda membawa tempat sampah sendiri?
a. Tidak b. *Trashbag* c. Ada tong sampah
2. Berapa kali anda mengambil sampah di jalan?
a. Tidak ada b. Kurang dari 2 kali c. Setiap melihat sampah
3. Bagaimana anda membersihkan tempat sampah anda?
a. Disiram dengan air
b. Dengan air dan digosok
c. Dengan air, sabun dan digosok

4. Dimana anda membuang sampah anda?

- a. jalan b. kampus c. rumah

V. Persepsi mahasiswa

1. Bagaimana menurut anda sampah yang berserakan di setiap jalanan kampus dan Gedung kampus?
 - a. Tidak perlu dibersihkan
 - b. Perlu dibersihkan
 - c. Sangat perlu dibersihkan
2. Apa yang ditimbulkan dari sampah yang berserakan di setiap jalanan kampus dan Gedung kampus?
 - a. Keindahan kampus menjadi jelek
 - b. Timbulnya berbagai penyakit
 - c. Kerusakan lingkungan, pencemaran tanah dan air serta penyakit
3. Apakah perlu ada aturan mengenai sampah di kampus?
 - a. Tidak perlu ada aturan
 - b. Perlu aturan
 - c. Sangat perlu aturan
4. Apakah upaya yang harus dilakukan pihak terkait agar pengelolaan sampah dapat berjalan dengan baik dan benar?
 - a. Memberikan sanksi kepada setiap orang yang membuang sampah sembarangan
 - b. Memberikan penyuluhan mengenai kebersihan kampus
 - c. Menambahkan fasilitas pengelolaan sampah, menambah jumlah pegawai serta melakukan pengawasan ketat secara berkala

VI. Sikap mahasiswa

1. Apakah anda senang melihat sampah yang berserakan di jalanan kampus dan Gedung kampus?
 - a. Biasa saja b. Tidak senang c. Sangat tidak senang
2. Untuk tidak saling menyalahkan dalam mengelola sampah, maka kita harus membayar retribusi sampah.
 - a. Tidak setuju b. Setuju c. Sangat setuju
3. Ada mahasiswa yang membuang sampah sembarangan, bagaimana sikap anda?
 - a. Tidak peduli
 - b. Menegur dan menasehati
 - c. Memberikan teguran, menasehati serta melaporkan kepada petugas kampus

4. Untuk meningkatkan kebersihan kampus, personil serta upah para petugas yang mengumpulkan sampah perlu di tambah/ di tingkatkan.

- a. Tidak Perlu b. Perlu c. Sangat Perlu

Lampiran 3 : Uji Validasi dan Reabilitas Kuisioner Penelitian

Uji Validitas Variable 1

Correlations

		VAR00001	VAR00002	VAR00003	VAR00004	VAR00005
VAR00001	Pearson Correlation	1	-.079	.197	-.136	.490*
	Sig. (2-tailed)		.706	.344	.516	.013
	N	25	25	25	25	25
VAR00002	Pearson Correlation	-.079	1	-.101	.417*	.435*
	Sig. (2-tailed)	.706		.633	.038	.030
	N	25	25	25	25	25
VAR00003	Pearson Correlation	.197	-.101	1	.197	.641**
	Sig. (2-tailed)	.344	.633		.344	.001
	N	25	25	25	25	25
VAR00004	Pearson Correlation	-.136	.417*	.197	1	.648**
	Sig. (2-tailed)	.516	.038	.344		.000
	N	25	25	25	25	25
VAR00005	Pearson Correlation	.490*	.435*	.641**	.648**	1
	Sig. (2-tailed)	.013	.030	.001	.000	
	N	25	25	25	25	25

*. Correlation is significant at the 0.05 level (2-tailed).

**. Correlation is significant at the 0.01 level (2-tailed).

Uji Reliabelitas Variabel 1

Reliability Statistics

Cronbach's Alpha	N of Items
.686	5

Uji Validitas Variabel 2

Correlations

		VAR00001	VAR00002	VAR00003	VAR00004	VAR00005
VAR00001	Pearson Correlation	1	.029	.206	.266	.655**
	Sig. (2-tailed)		.890	.323	.198	.000
	N	25	25	25	25	25
VAR00002	Pearson Correlation	.029	1	.048	-.016	.396
	Sig. (2-tailed)	.890		.819	.941	.050
	N	25	25	25	25	25
VAR00003	Pearson Correlation	.206	.048	1	.256	.604**
	Sig. (2-tailed)	.323	.819		.216	.001
	N	25	25	25	25	25
VAR00004	Pearson Correlation	.266	-.016	.256	1	.697**
	Sig. (2-tailed)	.198	.941	.216		.000
	N	25	25	25	25	25
VAR00005	Pearson Correlation	.655**	.396	.604**	.697**	1
	Sig. (2-tailed)	.000	.050	.001	.000	
	N	25	25	25	25	25

** . Correlation is significant at the 0.01 level (2-tailed).

Uji Reliabelitas Variabel 2

Reliability Statistics

Cronbach's Alpha	N of Items
.716	5

Uji Validasi Variabel 3

Correlations

		VAR00001	VAR00002	VAR00003	VAR00004	VAR00005
VAR00001	Pearson Correlation	1	.250	-.053	.054	.676**
	Sig. (2-tailed)		.227	.800	.797	.000
	N	25	25	25	25	25
VAR00002	Pearson Correlation	.250	1	-.188	.004	.436*
	Sig. (2-tailed)	.227		.368	.983	.029
	N	25	25	25	25	25
VAR00003	Pearson Correlation	-.053	-.188	1	.012	.473*
	Sig. (2-tailed)	.800	.368		.953	.017
	N	25	25	25	25	25
VAR00004	Pearson Correlation	.054	.004	.012	1	.419*
	Sig. (2-tailed)	.797	.983	.953		.037
	N	25	25	25	25	25
VAR00005	Pearson Correlation	.676**	.436*	.473*	.419*	1
	Sig. (2-tailed)	.000	.029	.017	.037	
	N	25	25	25	25	25

** . Correlation is significant at the 0.01 level (2-tailed).

* . Correlation is significant at the 0.05 level (2-tailed).

Uji Reliabelitas Variabel 3

Reliability Statistics

Cronbach's	
Alpha	N of Items
.633	5

Uji Validasi Variabel 4

Correlations

		VAR00001	VAR00002	VAR00003	VAR00004	VAR00005
VAR00001	Pearson Correlation	1	.238	.318	.235	.540**
	Sig. (2-tailed)		.251	.121	.258	.005
	N	25	25	25	25	25
VAR00002	Pearson Correlation	.238	1	.181	.313	.775**
	Sig. (2-tailed)	.251		.386	.128	.000
	N	25	25	25	25	25
VAR00003	Pearson Correlation	.318	.181	1	.042	.472*
	Sig. (2-tailed)	.121	.386		.840	.017
	N	25	25	25	25	25
VAR00004	Pearson Correlation	.235	.313	.042	1	.712**
	Sig. (2-tailed)	.258	.128	.840		.000
	N	25	25	25	25	25
VAR00005	Pearson Correlation	.540**	.775**	.472*	.712**	1
	Sig. (2-tailed)	.005	.000	.017	.000	
	N	25	25	25	25	25

** . Correlation is significant at the 0.01 level (2-tailed).

* . Correlation is significant at the 0.05 level (2-tailed).

Uji Reliabelitas Variabel 4

Reliability Statistics

Cronbach's Alpha	N of Items
.739	5

Uji Validasi Variabel 5

Correlations

		VAR00001	VAR00002	VAR00003	VAR00004	VAR00005
VAR00001	Pearson Correlation	1	.122	.206	-.070	.499*
	Sig. (2-tailed)		.563	.322	.740	.011
	N	25	25	25	25	25
VAR00002	Pearson Correlation	.122	1	.122	.282	.700**
	Sig. (2-tailed)	.563		.563	.173	.000
	N	25	25	25	25	25
VAR00003	Pearson Correlation	.206	.122	1	-.070	.499*
	Sig. (2-tailed)	.322	.563		.740	.011
	N	25	25	25	25	25
VAR00004	Pearson Correlation	-.070	.282	-.070	1	.569**
	Sig. (2-tailed)	.740	.173	.740		.003
	N	25	25	25	25	25
VAR00005	Pearson Correlation	.499*	.700**	.499*	.569**	1
	Sig. (2-tailed)	.011	.000	.011	.003	
	N	25	25	25	25	25

*. Correlation is significant at the 0.05 level (2-tailed).

**. Correlation is significant at the 0.01 level (2-tailed).

Uji Reliabelitas Variabel 5

Reliability Statistics

Cronbach's Alpha	N of Items
.696	5

Tabel Person Product Moment

DF = n-2	0,1	0,05	0,02	0,01	0,001
	r 0,005	r 0,05	r 0,025	r 0,01	r 0,001
1	0,9877	0,9969	0,9995	0,9999	1,0000
2	0,9000	0,9500	0,9800	0,9900	0,9990
3	0,8054	0,8783	0,9343	0,9587	0,9911
4	0,7293	0,8114	0,8822	0,9172	0,9741
5	0,6694	0,7545	0,8329	0,8745	0,9509
6	0,6215	0,7067	0,7887	0,8343	0,9249
7	0,5822	0,6664	0,7498	0,7977	0,8983
8	0,5494	0,6319	0,7155	0,7646	0,8721
9	0,5214	0,6021	0,6851	0,7348	0,8470
10	0,4973	0,5760	0,6581	0,7079	0,8233
11	0,4762	0,5529	0,6339	0,6835	0,8010
12	0,4575	0,5324	0,6120	0,6614	0,7800
13	0,4409	0,5140	0,5923	0,6411	0,7604
14	0,4259	0,4973	0,5742	0,6226	0,7419
15	0,4124	0,4821	0,5577	0,6055	0,7247
16	0,4000	0,4683	0,5425	0,5897	0,7084
17	0,3887	0,4555	0,5285	0,5751	0,6932
18	0,3783	0,4438	0,5155	0,5614	0,6788
19	0,3687	0,4329	0,5034	0,5487	0,6652
20	0,3598	0,4227	0,4921	0,5368	0,6524
21	0,3515	0,4132	0,4815	0,5256	0,6402
22	0,3438	0,4044	0,4716	0,5151	0,6287
23	0,3365	0,3961	0,4622	0,5052	0,6178
24	0,3297	0,3882	0,4534	0,4958	0,6074
25	0,3233	0,3809	0,4451	0,4869	0,5974
26	0,3172	0,3739	0,4372	0,4785	0,5880
27	0,3115	0,3673	0,4297	0,4705	0,5790
28	0,3061	0,3610	0,4226	0,4629	0,5703
29	0,3009	0,3550	0,4158	0,4556	0,5620
30	0,2960	0,3494	0,4093	0,4487	0,5541
31	0,2913	0,3440	0,4032	0,4421	0,5465
32	0,2869	0,3388	0,3972	0,4357	0,5392
33	0,2826	0,3338	0,3916	0,4296	0,5322
34	0,2785	0,3291	0,3862	0,4238	0,5254
35	0,2746	0,3246	0,3810	0,4182	0,5189
36	0,2709	0,3202	0,3760	0,4128	0,5126
37	0,2673	0,3160	0,3712	0,4076	0,5066
38	0,2638	0,3120	0,3665	0,4026	0,5007
39	0,2605	0,3081	0,3621	0,3978	0,4950
40	0,2573	0,3044	0,3578	0,3932	0,4896
41	0,2542	0,3008	0,3536	0,3887	0,4843
42	0,2512	0,2973	0,3496	0,3843	0,4791

Lampiran 4 : Data Hasil Sampling sampah tiap TPS per Gedung di Kampus Terpadu UII

no	komposisi sampah		FPSB																																																
			Kamis 14 des 2017				Jumat 15 des 2017				Sabtu 16 des 2017				Senin 18 des 2017				Selasa 19 des 2017				Rabu 20 des 2017				Kamis 21 des 2017				Jumat 22 des 2017																				
			berat (kg)	volume (L)	berat (kg)	volume (L)	berat (kg)	volume (L)	berat (kg)	volume (L)	berat (kg)	volume (L)	berat (kg)	volume (L)	berat (kg)	volume (L)	berat (kg)	volume (L)	berat (kg)	volume (L)	berat (kg)	volume (L)	berat (kg)	volume (L)	berat (kg)	volume (L)	berat (kg)	volume (L)	berat (kg)	volume (L)																					
1	organik	sisa makanan	5,52	8	4,2	5	5,63	9	4,3	6	4,13	6	3,1	4	6,87	11	5,22	7	5,58	9	4,2408	6	5,28	8	4,01	5	5,04	8	3,83	5	4,98	8	3,78	5																	
		sampah taman			1,32	3			1,325	3			1,030	2			1,65	4			1,3392	3			1,27	3			1,21	3			1,19	3																	
2	daur ulang	plastik	botol plastik	11,10	72	10,25	66	8,26	56	13,70	90	11,15	74	10,55	70	10,07	66	9,96	66	4,62	33	4,31	31	3,47	25	5,75	41	4,683	34	4,43	32	4,23	30	4,18	30																
			gelas plastik																																	2,75	14	2,56	12	2,07	11	3,43	17	2,7875	14	2,64	13	2,52	13	2,49	13
			kresak plastik																																	1,1	6	1,12	6	0,83	5	1,37	8	1,115	6	1,06	6	1,01	6	1,00	6
			emberan																																	1,54	11	1,34	10	1,16	9	1,92	14	1,561	12	1,48	11	1,41	10	1,39	10
			botol warna																																	0,990	8	0,92	7	0,74	6	0,74	6	1,0035	8	0,95	8	0,91	7	0,90	7
		kertas	kardus	16,570	103	15,38	94	12,39	77	20,60	128	16,72	105	15,83	100	15,11	94	14,93	93	1,66	16	1,54	14	1,24	12	2,06	19	1,67	16	1,58	15	1,51	14	1,49	14																
			kertas warna																																	0,82	7	0,77	6	0,62	5	1,03	9	0,84	7	0,79	7	0,76	6	0,75	6
			kertas putihan																																	1,16	10	1,1	9	0,87	7	1,44	12	1,17	10	1,11	10	1,06	9	1,05	9
			duplek																																	6,63	32	6,2	30	4,96	24	8,24	40	6,69	33	6,33	31	6,04	30	5,97	29
		tetraplek	6,3	38	5,77	35	4,71	29	7,83	48	6,35	39	6,02	37	5,74	35	5,67	35																																	
		lain-lain	kaleng	1,3	10	1,03	8	1,025	8	1,23	10	2,06	10	1,26	10	1,67	13	1,58	12	1,51	12	1,51	12	1,49	12	1,49	12	1,49	12	1,49	12	1,49	12	1,49	12																
			kaca																																																
		3	residu	plastik	plastik kemasan	6,48	56	6,15	54	4,96	43	8,25	73	6,69	59	6,33	55	6,04	53	5,97	53	1,29	10	1,23	10	0,99	8	1,65	13	1,338	11	1,27	10	1,21	10	1,19	10														
					foodpack plastik																																	2,27	20	2,15	19	1,74	15	2,89	26	2,3415	21	2,22	20	2,11	19
foodpack gabus	1,94				18																																	1,85	18	1,49	14	2,48	24	2,007	19	1,90	18	1,81	17	1,79	17
kresak plastik	0,98				8																																	0,92	7	0,74	6	1,24	10	1,0035	8	0,95	7	0,91	7	0,90	7
kertas	kertas putihan			13,78	118	12,82	109	10,33	89	17,25	148	13,93	119	13,19	113	12,59	107	12,45	107	4,82	45	4,49	42	3,62	34	6,04	57	4,88	46	4,62	43	4,41	41	4,36	41																
	kertas warna																																			2,07	24	1,92	22	1,55	18	2,59	30	2,09	24	1,98	23	1,89	22	1,87	22
	kardus																																			3,86	36	3,59	33	2,89	27	4,83	44	3,90	36	3,69	34	3,53	32	3,48	32
	tisu																																			3,03	13	2,82	12	2,27	10	3,80	17	3,06	13	2,90	13	2,77	12	2,74	12
lain-lain	kayu																																																		
TOTAL PER HARI		BERAT (KG)	54,75				51,25				41,30				68,73				55,74				52,76				50,36				49,78																				
		VOLUME (L)	367				340				281				460				379				358				340				339																				

GKU & REKTORAT																															
kamis 14 des 2017				jumat 15 des 2017				sabtu 16 des 2017				senin 18 des 2017				selasa 19 des 2017				rabu 20 des 2017				kamis 21 des 2017				jumat 22 des 2017			
berat (kg)	volume (L)	berat (kg)	volume (L)	berat (kg)	volume (L)	berat (kg)	volume (L)	berat (kg)	volume (L)	berat (kg)	volume (L)	berat (kg)	volume (L)	berat (kg)	volume (L)	berat (kg)	volume (L)	berat (kg)	volume (L)	berat (kg)	volume (L)	berat (kg)	volume (L)	berat (kg)	volume (L)	berat (kg)	volume (L)	berat (kg)	volume (L)		
0,99	2	0,75	1	1,58	3	1,20	2	2,99	5	2,27	3	2,13	3	1,62	2	1,09	2	0,83	1	1,25	2	0,95	1	0,88	2	0,67	1	1,08	2	0,82	1
		0,24	1			0,38	1			0,72	2			0,51	1			0,26	1			0,30	1			0,21	1			0,26	1
1,97	13	0,83	6	21	39	1,33	10	5,97	4,27	2,51	18	27	15	1,79	13	2,19	17	0,92	7	2,49	17	1,05	8	1,75	11	0,74	5	2,15	15	0,90	7
		0,49	3			0,79	4			1,49	8			1,07	5			0,55	3			0,62	3			0,44	2			0,54	3
		0,20	1			0,32	2			0,60	3			0,43	2			0,22	1			0,25	1			0,18	1			0,22	1
		0,28	2			0,44	3			0,84	6			0,60	4			0,31	2			0,35	3			0,25	2			0,30	2
		0,18	1			0,29	2			0,54	4			0,38	3			0,20	2			0,22	2			0,16	1			0,19	2
		0,30	3			0,48	4			0,90	8			0,64	6			0,33	3			0,37	4			0,26	2			0,32	3
2,96	19	0,15	1	29	56	0,24	2	8,96	6,40	0,45	4	41	20	0,32	3	3,28	24	0,16	1	3,74	24	0,19	2	2,63	16	0,13	1	3,23	19	0,16	1
		0,21	2			0,33	3			0,63	5			0,45	4			0,23	2			0,26	2			0,18	2			0,23	2
		1,18	6			1,90	9			3,58	18			2,56	13			1,31	6			1,50	7			1,05	5			1,29	6
		1,12	7			1,81	11			3,40	21			2,43	15			1,25	8			1,42	9			1,00	6			1,23	7
		0,3	2			0,47	4			0,9	7			0,64	5			0,33	3			0,37	3			0,26	2			0,32	2
		0,30	2			0,47	4			0,90	7			0,64	5			0,33	3			0,37	3			0,26	2			0,32	2
1,18	10	0,24	2	1,90	16	0,38	3	3,58	31	0,72	6	2,56	22	0,51	4	1,31	12	0,26	2	1,49	13	0,30	2	1,05	9	0,21	2	1,29	12	0,26	2
		0,41	4			0,67	6			1,25	11			0,90	8			0,46	4			0,52	5			0,37	3			0,45	4
		0,35	3			0,57	5			1,07	10			0,77	7			0,39	4			0,45	4			0,32	3			0,39	4
		0,18	1			0,29	2			0,54	4			0,38	3			0,20	2			0,22	2			0,16	1			0,19	2
2,46	20	0,86	8	3,96	34	1,39	13	7,46	64	2,61	25	5,34	46	1,87	18	2,74	24	0,96	9	3,11	26	1,09	10	2,19	19	0,77	7	2,69	24	0,94	9
		0,37	4			0,59	7			1,12	13			0,80	9			0,41	5			0,47	5			0,33	4			0,40	5
		0,69	6			1,11	10			2,09	19			1,50	14			0,77	7			0,87	8			0,61	6			0,75	7
		0,54	2			0,87	4			1,64	7			1,17	5			0,60	3			0,68	3			0,48	2			0,59	3
		0,54	2			0,87	4			1,64	7			1,17	5			0,60	3			0,68	3			0,48	2			0,59	3
9,86				15,83				29,86				21,34				10,94				12,45				8,76				10,76			
66				107				202				144				76				85				59				74			

D3 EKONOMI																																
Kamis 14 des 2017				Jumat 15 des 2017				Sabtu 16 des 2017				Senin 18 des 2017				Selasa 19 des 2017				Rabu 20 des 2017				Kamis 21 des 2017				Jumat 22 des 2017				
berat (kg)	volume (L)	berat (kg)	volume (L)	berat (kg)	volume (L)	berat (kg)	volume (L)	berat (kg)	volume (L)	berat (kg)	volume (L)	berat (kg)	volume (L)	berat (kg)	volume (L)	berat (kg)	volume (L)	berat (kg)	volume (L)	berat (kg)	volume (L)	berat (kg)	volume (L)	berat (kg)	volume (L)	berat (kg)	volume (L)	berat (kg)	volume (L)			
1,46	2	1,11	1	0,85	2	0,65	1					2,08	3	1,58	2	1,09	2	0,83	1	1,34	2	1,02	1	1,26	2	0,96	1	0,94	2	0,71	1	
		0,35	1			0,20	1							0,50	1			0,26	1			0,32	1			0,30	1			0,22	1	
		1,23	9			0,72	5							1,74	13			0,91	7			1,13	8			1,05	8			0,79	6	
		0,73	4			0,43	2							1,04	5			0,54	3			0,67	3			0,63	3			0,47	2	
		0,29	2			0,17	1	4	0,75	4		27	0,42	2	15	0,22	1	18	0,27	2	17	0,25	1			0,25	1	12	0,19	1		
		0,41	3			0,24	2						0,58	4			0,30	2			0,38	3			0,35	3			0,26	2		
2,92		0,26	2	1,71		0,15	1	0,75				4,15		0,37	3	2,17		0,20	2	2,69		0,24	2	2,51		0,23	2	1,87		0,17	1	
		0,44	4			0,26	2							0,62	6			0,33	3			0,40	4			0,38	4			0,28	3	
		0,22	2			0,13	1							0,31	3			0,16	1			0,20	2			0,19	2			0,14	1	
		0,31	3			0,18	2							0,44	4			0,23	2			0,28	2			0,26	2			0,20	2	
		1,75	9			1,02	5							2,49	12			1,30	6			1,61	8			1,51	7			1,12	6	
4,38		1,66	10	2,56		0,97	6					6,23		2,37	14	3,26		1,24	8	4,03		1,53	9	3,77		1,43	9	2,81		1,07	7	
		0,44	3											0,62	5			0,33	3			0,4	3			0,38	3			0,28	2	
0,44	3											0,62	5			0,33	3			0,4	3			0,38	3			0,28	2			
		0,35	3			0,26	2							0,50	4			0,26	2			0,32	3			0,30	2			0,22	2	
		0,61	5			0,45	4							0,87	8			0,46	4			0,56	5			0,53	5			0,39	4	
		0,53	5			0,38	4							0,75	7			0,39	4			0,48	5			0,45	4			0,34	3	
		0,26	2	1,28		0,19	1					2,49		0,37	3	1,30		0,20	2	1,61		0,24	3	1,51		0,23	2	1,12		0,17	1	
		1,28	12			0,75	7							1,82	17			0,95	9			1,18	11			1,10	10			0,82	8	
		0,55	6			0,32	4							0,78	9			0,41	5			0,50	6			0,47	6			0,35	4	
		1,02	9			0,60	5							1,45	13			0,76	7			0,94	9			0,88	8			0,66	6	
3,65		0,80	4	2,13		0,47	2					5,19		1,14	5	2,72		0,60	3	3,36		0,74	3	3,14		0,69	3	2,34		0,52	2	
14,60				8,53				0,75				20,76				10,87				13,43				12,57				9,36				
99				58				4				140				76				93				86				65				

FMIPA																																																					
Kamis 14 des 2017				Jumat 15 des 2017				Sabtu 16 des 2017				Senin 18 des 2017				Selasa 19 des 2017				Rabu 20 des 2017				Kamis 21 des 2017				Jumat 22 des 2017																									
berat (kg)	volume (L)	berat (kg)	volume (L)	berat (kg)	volume (L)	berat (kg)	volume (L)	berat (kg)	volume (L)	berat (kg)	volume (L)	berat (kg)	volume (L)	berat (kg)	volume (L)	berat (kg)	volume (L)	berat (kg)	volume (L)	berat (kg)	volume (L)	berat (kg)	volume (L)	berat (kg)	volume (L)	berat (kg)	volume (L)																										
4,98	8	3,78	5	4,83	8	3,67	5	4,65	8	3,57	5	5,95	9	4,52	6	5,07	8	3,85	5	5,38	8	4,09	5	5,12	8	3,89	5	4,97	8	3,78	5																						
		1,20	3			1,16	3			1,13	3			1,43	3			1,22	3			1,29	3			1,23	3	4,18	30	4,06	29	3,91	28	5,00	36	4,25	31	4,52	33	4,31	31	4,18	30										
		2,49	13			2,42	12			2,33	12			2,98	15			2,53	12			2,69	14			2,56	13	2,49	13	2,42	12	2,33	12	2,98	15	2,53	12	2,69	14	2,56	13	2,49	13										
		1,00	6			0,97	6			0,93	5			1,19	7			1,01	6			1,08	6			1,03	6	1,00	6	0,97	6	0,93	5	1,19	7	1,01	6	1,08	6	1,03	6	0,99	6										
		1,39	10			1,35	10			1,30	10			1,67	12			1,42	10			1,51	11			1,44	11	1,39	10	1,35	10	1,30	10	1,67	12	1,42	10	1,51	11	1,44	11	1,39	10										
9,96	66	0,90	7	9,67	64	0,87	7	9,30	62	0,84	7	11,90	78	1,07	8	10,13	66	0,91	7	10,75	72	0,97	8	10,25	68	0,92	7	9,94	66	0,89	7	0,84	7	11,90	78	1,07	8	10,13	66	0,91	7	10,75	72	0,97	8	10,25	68	0,92	7	9,94	66	0,89	7
		1,49	14			1,45	14			1,40	13			1,78	17			1,52	14			1,61	15			1,54	14	1,49	14	1,45	14	1,40	13	1,78	17	1,52	14	1,61	15	1,54	14	1,49	14										
		0,75	6			0,73	6			0,70	6			0,89	7			0,76	6			0,81	7			0,77	6	0,75	6	0,73	6	0,70	6	0,89	7	0,76	6	0,81	7	0,77	6	0,75	6										
		1,05	9			1,02	9			0,98	8			1,25	11			1,06	9			1,13	10			1,08	9	1,05	9	1,02	9	0,98	8	1,25	11	1,06	9	1,13	10	1,08	9	1,05	9										
		5,98	29			5,80	28			5,58	27			7,12	35			6,08	30			6,45	32			6,15	30	5,98	29	5,80	28	5,58	27	7,12	35	6,08	30	6,45	32	6,15	30	5,97	29										
14,94	93	5,68	35	14,94	91	5,51	34	13,95	86	5,30	32	17,80	111	6,76	41	15,20	94	5,78	35	16,13	101	6,13	37	15,37	95	5,84	36	14,92	93	5,67	35	5,30	32	17,80	111	6,76	41	15,20	94	5,78	35	16,13	101	6,13	37	15,37	95	5,84	36	14,92	93	5,67	35
		1,49	12			1,49	12			1,40	11			1,78	8			1,52	12			1,61	13			1,54	8	1,49	12	1,49	12	1,40	11	1,78	8	1,52	12	1,61	13	1,54	8	1,49	12										
1,49	12			1,49	12			1,40	11			1,78	8			1,52	12			1,61	13			1,54	8			1,49	12			1,40	11	1,78	8	1,52	12	1,61	13	1,54	8			1,49	12								
		1,20	10			1,16	9			1,12	9			1,43	12			1,22	10			1,29	10			1,23	10	1,20	10	1,16	9	1,12	9	1,43	12	1,22	10	1,29	10	1,23	10	1,20	10										
		2,09	19			2,03	18			1,95	17			2,50	22			2,13	19			2,26	20			2,15	19	2,09	19	2,03	18	1,95	17	2,50	22	2,13	19	2,26	20	2,15	19	2,09	19										
		1,79	17			1,74	17			1,67	16			2,14	20			1,82	17			1,94	18			1,85	18	1,79	17	1,74	17	1,67	16	2,14	20	1,82	17	1,94	18	1,85	18	1,79	17										
5,98	53	0,90	7	5,98	51	0,87	7	5,58	49	0,84	7	7,14	62	1,07	8	6,08	53	0,91	7	6,45	56	0,97	8	6,15	54	0,92	7	5,97	53	0,89	7	0,84	7	7,14	62	1,07	8	6,08	53	0,91	7	6,45	56	0,97	8	6,15	54	0,92	7	5,97	53	0,89	7
		4,36	41			4,24	40			4,07	38			5,22	49			4,43	42			4,70	44			4,48	42	4,36	41	4,24	40	4,07	38	5,22	49	4,43	42	4,70	44	4,48	42	4,36	41										
		1,87	22			1,82	21			1,74	20			2,24	26			1,90	22			2,02	24			1,92	22	1,87	22	1,82	21	1,74	20	2,24	26	1,90	22	2,02	24	1,92	22	1,87	22										
		3,49	32			3,39	31			3,26	30			4,17	38			3,54	33			3,76	35			3,59	33	3,49	32	3,39	31	3,26	30	4,17	38	3,54	33	3,76	35	3,59	33	3,49	32										
12,45	107	2,74	12	12,45	104	2,66	12	11,63	99	2,56	11	14,90	127	3,28	14	12,66	109	2,79	12	13,44	116	2,96	13	12,81	109	2,82	12	12,43	107	2,73	12	2,56	11	14,90	127	3,28	14	12,66	109	2,79	12	13,44	116	2,96	13	12,81	109	2,82	12	12,43	107	2,73	12
49,80				49,36				46,51				59,47				50,66				53,76				51,24				49,72				339				342				366				342				339					
339				330				315				395				342				366				342				339				339				342				366				342				339					

FTI																															
Kamis 14 des 2017				Jumat 15 des 2017				Sabtu 16 des 2017				Senin 18 des 2017				Selasa 19 des 2017				Rabu 20 des 2017				Kamis 21 des 2017				Jumat 22 des 2017			
berat (kg)	volume (L)	berat (kg)	volume (L)	berat (kg)	volume (L)	berat (kg)	volume (L)	berat (kg)	volume (L)	berat (kg)	volume (L)	berat (kg)	volume (L)	berat (kg)	volume (L)	berat (kg)	volume (L)	berat (kg)	volume (L)	berat (kg)	volume (L)	berat (kg)	volume (L)	berat (kg)	volume (L)	berat (kg)	volume (L)	berat (kg)	volume (L)		
5,53	8	4,2	5	5,06	8	3,85	5	4,66	8	3,54	5	6,92	11	5,26	7	5,77	9	4,39	6	5,56	8	4,23	5	5,39	8	4,10	5	5,05	8	3,84	5
		1,33	3			1,21	3			1,12	3			1,66	4			1,38	3			1,33	3			1,29	3			1,21	3
11,05	72	4,64	33	10,11	67	4,25	31	9,31	62	3,91	28	13,85	92	5,82	42	11,54	77	4,85	35	11,1	73	4,66	34	10,8	72	4,54	33	10,1	66	4,24	31
		2,76	14			2,53	13			2,33	12			3,46	18			2,89	15			2,78	14			2,70	14			2,53	12
		1,11	6			1,01	6			0,93	5			1,39	8			1,15	7			1,11	6			1,08	6			1,01	6
		1,55	11			1,42	10			1,30	10			1,94	14			1,62	12			1,55	11			1,51	11			1,41	10
		0,99	8			0,91	7			0,84	7			1,25	10			1,04	8			1,00	8			0,97	8			0,91	7
16,58	103	1,66	16	15,17	94	1,52	14	14,00	86	1,40	13	20,77	131	2,08	20	17,32	107	1,73	16	16,7	105	1,67	16	16,2	102	1,62	15	15,16	94	1,52	14
		0,83	7			0,76	6			0,70	6			1,04	9			0,87	7			0,84	7			0,81	7			0,76	6
		1,16	10			1,06	9			0,98	8			1,45	13			1,21	10			1,17	10			1,13	10			1,06	9
		6,63	32			6,07	30			5,60	27			8,31	41			6,93	34			6,68	33			6,48	32			6,06	30
		6,3	38			5,76	35			5,32	32			7,89	48			6,58	40			6,35	39			6,16	38			5,76	35
1,66	8	1,64	8	1,52	12	1,52	12	1,40	11	1,4	11	2,08	15	0,93	7	1,73	13	1,73	13	1,67	13	1,67	13	1,62	13	1,62	13	1,52	12	1,52	12
		1,15	8			1,15	8			1,73	13			1,67	13			1,62	13												
6,63	59	1,33	11	6,07	53	1,21	10	5,59	49	1,12	9	8,31	73	1,66	13	6,93	61	1,39	11	6,67	59	1,33	11	6,46	56	1,29	10	6,06	53	1,21	10
		2,32	21			2,12	19			1,96	17			2,91	26			2,43	22			2,33	21			2,26	20			2,12	19
		1,99	19			1,82	17			1,68	16			2,49	24			2,08	20			2,00	19			1,94	18			1,82	17
		0,99	8			0,91	7			0,84	7			1,25	10			1,04	8			1,00	8			0,97	8			0,91	7
13,81	118	4,83	45	12,64	109	4,42	42	11,60	99	4,06	38	17,31	149	6,06	57	14,43	123	5,05	47	13,9	119	4,87	46	13,5	116	4,73	44	12,63	109	4,42	42
		2,07	24			1,90	22			1,74	20			2,60	30			2,16	25			2,09	24			2,03	24			1,89	22
		3,87	36			3,54	33			3,25	30			4,85	45			4,04	37			3,89	36			3,78	35			3,54	33
		3,04	13			2,78	12			2,55	11			3,81	17			3,17	14			3,06	13			2,97	13			2,78	12
55,26				50,57				46,56				69,24				57,72				55,60				53,97				50,52			
368				343				315				471				390				377				367				342			

FIAI																															
kamis 14 des 2017				jumat 15 des 2017				sabtu 16 des 2017				senin 18 des 2017				selasa 19 des 2017				rabu 20 des 2017				kamis 21 des 2017				jumat 22 des 2017			
berat (kg)	volume (L)	berat (kg)	volume (L)	berat (kg)	volume (L)	berat (kg)	volume (L)	berat (kg)	volume (L)	berat (kg)	volume (L)	berat (kg)	volume (L)	berat (kg)	volume (L)	berat (kg)	volume (L)	berat (kg)	volume (L)	berat (kg)	volume (L)	berat (kg)	volume (L)	berat (kg)	volume (L)	berat (kg)	volume (L)				
2,01	3	1,53	2	1,94	3	1,47	2	2,13	3	1,62	2	4,08	6	3,10	4	3,35	5	2,55	3	2,96	5	2,25	3	2,29	3	1,74	2	2,04	3	1,55	2
		0,48	1			0,47	1			0,51	1			0,98	2			0,80	2			0,71	2			0,55	1			0,49	1
4,01	26	1,68	12	3,89	26	1,63	12	4,26	27	1,79	13	8,15	54	3,42	25	6,70	45	2,81	20	5,93	39	2,49	18	4,57	31	1,92	14	4,07	26	1,71	12
		1,00	5			0,97	5			1,07	5			2,04	10			1,68	9			1,48	8			1,14	6			1,02	5
		0,40	2			0,39	2			0,43	2			0,82	5			0,67	4			0,59	3			0,46	3			0,41	2
		0,56	4			0,54	4			0,60	4			1,14	8			0,94	7			0,83	6			0,64	5			0,57	4
		0,36	3			0,35	3			0,38	3			0,73	6			0,60	5			0,53	4			0,41	3			0,37	3
		0,60	6			0,58	5			0,64	6			1,22	11			1,01	9			0,89	8			0,66	6			0,61	6
		0,30	3			0,29	2			0,32	3			0,61	5			0,50	4			0,44	4			0,33	3			0,31	3
6,02	39	0,42	4	5,83	36	0,41	4	6,39	41	0,45	4	12,20	75	0,85	7	10,06	62	0,70	6	8,89	55	0,62	5	6,86	41	0,46	4	6,11	39	0,43	4
		2,41	12			2,33	11			2,56	13			4,88	24			4,02	20			3,56	17			2,63	13			2,44	12
		2,29	14			2,22	14			2,43	15			4,64	28			3,82	23			3,38	21			2,50	15			2,32	14
						0,58	5			0,64	5			1,22	10			1,22	10			1,01	8			0,89	7			0,69	5
3,01	27	0,60	5	2,33	21	0,47	4	2,56	22	0,51	4	4,89	43	0,98	8	4,02	35	0,80	6	3,56	31	0,71	6	2,74	24	0,55	4	2,44	22	0,49	4
		1,05	9			0,82	7			0,90	8			1,71	15			1,41	13			1,25	11			0,96	9			0,86	8
		0,90	9			0,70	7			0,77	7			1,47	14			1,21	11			1,07	10			0,82	8			0,73	7
		0,45	4			0,35	3			0,38	3			0,73	6			0,60	5			0,53	4			0,41	3			0,37	3
5,01	43	1,75	16	4,86	43	1,70	16	5,33	46	1,87	18	10,20	88	3,57	34	8,38	73	2,93	28	7,41	63	2,59	24	5,72	50	2,00	19	5,09	44	1,78	17
		0,75	9			0,73	9			0,80	9			1,53	18			1,26	15			1,11	13			0,86	10			0,76	9
		1,40	13			1,36	13			1,49	14			2,86	26			2,35	22			2,07	19			1,60	15			1,43	13
		1,10	5			1,07	5			1,17	5			2,24	10			1,84	8			1,63	7			1,26	6			1,12	5
20,06				19,43				21,31				40,74				33,52				29,64				22,87				20,36			
138				134				144				276				228				200				154				139			

FTSP																															
Kamis 14 des 2017				Jumat 15 des 2017				Sabtu 16 des 2017				Senin 18 des 2017				Selasa 19 des 2017				Rabu 20 des 2017				Kamis 21 des 2017				Jumat 22 des 2017			
berat (kg)	volume (L)	berat (kg)	volume (L)	berat (kg)	volume (L)	berat (kg)	volume (L)	berat (kg)	volume (L)	berat (kg)	volume (L)	berat (kg)	volume (L)	berat (kg)	volume (L)	berat (kg)	volume (L)	berat (kg)	volume (L)	berat (kg)	volume (L)	berat (kg)	volume (L)	berat (kg)	volume (L)	berat (kg)	volume (L)				
5,58	9	4,24	6	5,24	8	3,98	5	4,05	6	3,08	4	6,87	11	5,22	7	6,25	10	4,75	6	5,93	9	4,51	6	5,28	8	4,01	5	5,03	8	3,82	5
		1,34	3			1,26	3			0,97	2			1,65	4			1,50	4			1,42	3			1,27	3			1,21	3
11,15	74	4,68	34	10,50	69	4,41	32	8,11	54	3,41	25	13,70	90	5,75	41	12,49	83	5,25	38	11,87	78	4,98	36	10,55	70	4,43	32	10,05	66	4,22	30
		2,79	14			2,63	13			2,03	10			3,43	17			3,12	16			2,97	15			2,64	13			2,51	13
		1,12	6			1,05	6			0,81	5			1,37	8			1,25	7			1,19	7			1,06	6			1,01	6
		1,56	12			1,47	11			1,14	8			1,92	14			1,75	13			1,66	12			1,48	11			1,41	10
		1,00	8			0,95	7			0,73	6			1,23	10			1,12	9			1,07	8			0,95	8			0,90	7
		1,67	16			1,57	15			1,22	11			2,06	19			1,87	18			1,78	17			1,58	15			1,51	14
16,73	105	0,84	7	15,70	98	0,79	7	12,16	75	0,61	5	20,60	128	1,03	9	18,74	117	0,94	8	17,80	111	0,89	7	15,83	100	0,79	7	15,08	94	0,75	6
		1,17	10			1,10	9			0,85	7			1,44	12			1,31	11			1,25	11			1,11	10			1,06	9
		6,69	33			6,28	31			4,86	24			8,24	40			7,49	37			7,12	35			6,33	31			6,03	30
		6,36	39			5,97	36			4,62	28			7,83	48			7,12	43			6,76	41			6,01	37			5,73	35
								1,22	10	1,14	9	1,14	9	0,75	6	0,75	6	0,66	5	0,66	5	0,75	6	0,75	6	1,51	12	1,51	12		
6,69	59	1,34	11	6,29	55	1,26	10	4,86	43	0,97	8	8,25	73	1,65	13	7,49	65	1,50	12	7,12	62	1,42	12	6,33	55	1,27	10	6,03	53	1,21	10
		2,34	21			2,20	20			1,70	15			2,89	26			2,62	23			2,49	22			2,22	20			2,11	19
		2,01	19			1,89	18			1,46	14			2,48	24			2,25	21			2,14	20			1,90	18			1,81	17
		1,00	8			0,94	7			0,73	6			1,24	10			1,12	9			1,07	8			0,95	7			0,90	7
13,94	119	4,88	46	13,10	113	4,59	43	10,14	87	3,55	33	17,20	148	6,02	57	15,61	133	5,46	51	14,84	127	5,19	49	13,19	113	4,62	43	12,57	107	4,40	41
		2,09	24			1,97	23			1,52	18			2,58	30			2,34	27			2,23	26			1,98	23			1,88	22
		3,90	36			3,67	34			2,84	26			4,82	44			4,37	40			4,15	38			3,69	34			3,52	32
		3,07	13			2,88	13			2,23	10			3,78	17			3,43	15			3,26	14			2,90	13			2,76	12
1,67	14	1,67	14	1,57	13	1,57	13					0,92	8	0,92	8	1,12	9	1,12	9	1,12	9	0,83	7	0,83	7						
55,76				52,40				40,54				68,68				62,45				59,34				52,76				50,27			
380				356				275				467				423				401				359				340			

KEDOKTERAN																															
Kamis 14 des 2017				Jumat 15 des 2017				Sabtu 16 des 2017				Senin 18 des 2017				Selasa 19 des 2017				Rabu 20 des 2017				Kamis 21 des 2017				Jumat 22 des 2017			
berat (kg)	volume (L)	berat (kg)	volume (L)	berat (kg)	volume (L)	berat (kg)	volume (L)	berat (kg)	volume (L)	berat (kg)	volume (L)	berat (kg)	volume (L)	berat (kg)	volume (L)	berat (kg)	volume (L)	berat (kg)	volume (L)	berat (kg)	volume (L)	berat (kg)	volume (L)	berat (kg)	volume (L)	berat (kg)	volume (L)				
1,28	2	1,0	1																												
		0,3	1					2,79	5	2,12	3		4	1,93	3		3	1,66	2		3	1,47	2		2	1,04	1				
										0,67	2	2,54	4	0,61	1	2,18	3	0,52	1	1,93	3	0,46	1	1,37	2	0,33	1				
		1,1	8							2,35	17			2,14	15			1,83	13			1,62	12			1,15	8				
		0,6	3							1,40	7			1,27	6			1,09	6			0,97	5			0,68	3				
		0,3	1							0,56	3		33	0,51	3		30	0,44	3		26	0,39	2		18	0,27	2				
		0,4	3							0,78	6			0,71	5			0,61	5			0,54	4			0,38	3				
2,55	17	0,2	2					5,59		0,50	4	5,09		0,46	4	4,36		0,39	3	3,87		0,35	3	2,74		0,25	2				
		0,4	4							0,84	8			0,76	7			0,65	6			0,58	5			0,41	4				
		0,2	2							0,42	4			0,38	3		41	0,33	3		34	0,29	2		26	0,21	2				
		0,3	2		13				52	0,59	5		48	0,53	5			0,46	4			0,41	3			0,29	2		12		
		1,5	8			0,76	4			3,35	16			3,05	15			2,62	13			2,32	11			1,64	8	0,85	4		
3,83	25	1,5	9	2,23		1,47	9	8,38		3,19	19	7,63		2,90	18	6,54		2,49	15	5,8		2,20	13	4,11		1,56	10	2,18	1,33	8	
		0,4	3							0,51	4			0,76	6			0,65	5			0,58	5			0,41	3				
0,38	3							0,84	6	0,33	2	0,76	6			0,65	5			0,58	5			0,41	3						
		0,3	2			0,63	5			0,67	5			0,61	5			0,52	4			0,46	4			0,33	3		0,76	6	
		0,5	5			0,75	7			1,17	10			1,07	10			0,92	8			0,81	7			0,57	5		1,16	10	
		0,5	4							1,01	10			0,92	9			0,78	7			0,70	7			0,49	5				
1,53	13	0,2	2	1,38				3,35		0,50	4	3,05		0,46	4	2,62		0,39	3	2,32		0,35	3	1,64		0,25	2	1,92			
		1,1	10							2,44	23			2,23	21			1,91	18			1,69	16			1,20	11				
		0,5	6							1,05	12			0,95	11			0,82	10			0,73	8			0,51	6				
		0,9	8			0,91	8		60	1,96	18		54	1,78	16		47	1,53	14		41	1,35	12		29	0,96	9	1,21	11		
3,19	27	0,7	3	0,91				6,99		1,54	7	6,36		1,40	6	5,45		1,20	5	4,84		1,06	5	3,42		0,75	3	1,21			
12,76				4,52				27,94				25,43				21,80				19,34				13,69				5,31			
87				33				189				173				148				130				93				39			

KAHAR MUZAKIR

KAHAR MUZAKIR																																			
kamis 14 des 2017				jumat 15 des 2017				sabtu 16 des 2017				senin 18 des 2017				selasa 19 des 2017				rabu 20 des 2017				kamis 21 des 2017				jumat 22 des 2017							
berat (kg)	volume (L)	berat (kg)	volume (L)	berat (kg)	volume (L)	berat (kg)	volume (L)	berat (kg)	volume (L)	berat (kg)	volume (L)	berat (kg)	volume (L)	berat (kg)	volume (L)	berat (kg)	volume (L)	berat (kg)	volume (L)	berat (kg)	volume (L)	berat (kg)	volume (L)	berat (kg)	volume (L)	berat (kg)	volume (L)	berat (kg)	volume (L)						
0,75	1	0,75	1	0,95	1			1,27	2			1,91	2			1,26	2			1,4	2			1,14	1			1,14	1			0,86	1		
		0,59	4			0,98	7			1,31	9			1,98	14			1,31	9			1,45	10			1,18	8			0,81	6				
		0,12	1			0,15	1			0,20	1			0,29	2			0,19	1			0,22	1			0,18	1			0,11	1				
		0,45	3			0,33	2			0,45	3			0,67	5			0,44	3			0,49	4			0,41	3			0,39	3				
1,17				1,46				1,96				2,94				1,94				2,16				1,75				1,31							
		0,17	2			0,22	2			0,29	3			0,44	4			0,29	3			0,32	3			0,26	2			0,18	2				
		0,21	2			0,25	2			1,48	13			2,21	19			1,46	13			1,62	14			1,31	11			1,18	10				
		1,36	7			1,71	8			1,18	6			1,77	9			1,17	6			1,30	6			1,05	5			0,68	3				
1,75				2,19				2,94				4,41				2,92				3,25				2,63				2,04							
		0,34	3			0,49	4			0,65	6			0,97	9			0,64	6			0,71	6			0,58	5			0,51	5				
		0,22	2			0,39	4			0,53	5			0,79	8			0,52	5			0,58	6			0,48	5			0,3	3				
0,70				0,88				1,18				1,77				1,17				1,30				1,05				0,81							
		0,86	8			1,21	11			1,52	14			2,41	23			1,62	15			1,79	17			1,76	17			1,21	11				
		0,60	3	1,83		0,62	3	2,45		0,93	4	3,68		1,27	6	2,43		0,81	4	2,71		0,92	4	2,19		0,43	2	1,80		0,59	3				
5,83				7,31				9,80				14,71				9,72				10,82				8,76				6,82							
36				45				66				101				67				73				60				48							

Lampiran 5 : Data Berat Sampah Total di Kampus Terpadu UII

no	komposisi sampah		UII																																																																		
			Kamis 14 des 2017				Jumat 15 des 2017				Sabtu 16 des 2017				Senin 18 des 2017				Selasa 19 des 2017				Rabu 20 des 2017				Kamis 21 des 2017				Jumat 22 des 2017																																						
			berat (kg)	volume (L)	berat (kg)	volume (L)	berat (kg)	volume (L)	berat (kg)	volume (L)	berat (kg)	volume (L)	berat (kg)	volume (L)	berat (kg)	volume (L)	berat (kg)	volume (L)	berat (kg)	volume (L)	berat (kg)	volume (L)	berat (kg)	volume (L)	berat (kg)	volume (L)	berat (kg)	volume (L)																																									
1	organik	sisa makanan	28,81	44	22,25	28	26,60	43	20,59	28	27,09	44	21,00	29	39,74	61	30,76	41	32,42	51	25,13	33	31,76	48	24,65	31	28,38	43	21,99	27	25,44	41	19,65	26																																			
		sampah taman			6,56	16			6,01	15			6,15	15			8,99	20			7,29	18			7,11	17			6,39	16	5,78	15																																					
2	daur ulang	plastik	botol plastik	55,88	368	50,76	334	53,51	354	77,75	512	62,67	418	61,41	408	54,99	365	23,53	169	21,69	157	22,65	163	33,40	240	26,82	194	6,14	34	54,99	365	5,50	32	49,45	327	23,53	169	13,31	67	14,81	75	7,86	59	4,79	38	5,33	43	4,79	38	4,33	34																		
			gelas plastik																																																	13,65	70	12,32	61	12,70	65	18,70	93	15,18	78	14,81	75	13,31	67	12,04	61		
			kresek plastik																																																	5,58	31	5,17	30	7,14	52	6,03	33	7,77	45	6,27	36	6,14	34	5,50	32	4,93	29
			emberan																																																	8,10	59	7,14	52	7,56	56	11,14	80	8,94	66	8,78	65	7,86	59	7,13	51		
			botol warna																																																	4,92	39	4,43	34	4,57	37	6,73	54	5,47	44	5,33	43	4,79	38	4,33	34		
		kertas	kardus	84,290	530	79,49	488	79,78	500	117,45	738	95,02	596	93,04	584	83,32	522	77,10	483	8,38	81	7,61	70	7,92	74	11,66	109	9,40	88	9,22	87	8,22	76	7,40	70																																		
			kertas warna																																	4,09	35	3,70	30	3,81	33	5,61	48	4,56	37	4,45	38	3,98	34	3,61	29																		
			kertas putihan																																	6,29	55	5,84	50	7,23	61	10,59	91	8,48	73	8,43	72	7,49	64	6,66	58																		
			duplek																																	34,36	169	32,42	158	31,87	156	46,95	230	37,95	187	37,15	181	33,09	162	30,64	150																		
			tetraplek																																	31,17	190	29,47	180	28,97	176	42,65	260	34,62	211	33,79	206	30,25	186	28,78	176																		
		lain- lain	kaleng	5,57	36	5,09	43	7,63	60	10,30	71	7,55	60	7,99	63	7,76	61	7,16	52	7,16	52	7,16	52	7,16	52	7,16	52	7,16	52	7,16	52	7,16	52	7,22	47	7,22	47	7,22	47																														
			kaca																																					0,00	0	0,00	0	0,33	2	2,75	8	0,00	0	0,00	0	0,00	0	0,00	0														
		3	residu	plastik	plastik kemasan	34,89	306	33,44	292	32,60	285	48,08	426	38,97	343	38,13	337	33,93	297	6,88	56	6,78	55	6,28	50	9,30	75	7,56	60	7,42	61	6,65	53	6,72	55																																		
					foodpack plastik																															12,29	110	12,03	107	11,64	102	17,18	154	13,90	125	12,03	114	13,64	121	12,13	108																		
foodpack gabus	10,58				100																															9,97	96	10,11	96	14,85	143	11,73	112	11,73	112	10,37	99	9,51	90																				
kresek plastik	5,00				40																															4,47	34	4,57	37	6,74	54	5,47	44	5,33	43	4,79	37	4,33	34																				
kertas	kertas putihan			70,29	598	65,47	558	66,38	566	98,11	838	78,75	675	77,44	660	69,52	595	64,25	551	25,07	234	23,26	219	24,08	226	35,68	337	28,48	268	28,11	264	25,48	238	22,96	216																																		
	kertas warna																																			10,25	119	9,24	108	9,52	110	14,06	163	11,39	133	11,11	129	9,98	117	9,03	106																		
	kardus																																			19,12	176	18,16	167	17,77	164	26,25	240	21,26	196	20,74	191	18,64	172	18,06	166																		
	tisu																																			15,85	69	14,46	64	15,00	66	22,11	98	17,62	78	17,47	76	15,42	68	14,19	63																		
lain-lain	kayu			1,67	14	1,67	14	1,57	13	1,57	13	0,00	0	0,00	0	0,92	8	0,92	8	1,12	9	1,12	9	1,12	9	1,12	9	1,12	9	0,83	7	0,83	7	0,00	0	0,00	0																																
TOTAL PER HARI		BERAT (KG)	281,40				262,41				266,99				392,35				316,94				310,66				278,13				256,05																																						
		VOLUME (L)	1898,00				1769,00				1809,00				2651,00				2155,00				2107,00				1881,00				1747,00																																						

Keterangan :

Data berat sampah total di Kampus Terpadu UII didapatkan dari data sampling selama delapan hari di tiap Gedung yang berada di Kawasan Kampus Terpadu UII.

Lampiran 6 : Data Berat Umum di Kampus Terpadu UII

DATA BERAT PERSENTASE UMUM			
HARI	LAYAK KOMPOS	LAYAK JUAL	LAYAK BUANG
1	28,81	145,62	106,71
2	26,60	134,88	99,95
3	27,14	140,93	98,98
4	39,74	205,51	147,10
5	32,42	165,68	118,83
6	31,77	162,20	116,67
7	28,38	145,19	104,30
8	25,43	133,78	96,09
RATA-RATA	30,04	154,22	111,08
%	10	52	38

Keterangan :

$$\% \text{ Layak Jual} = \frac{\text{Rata-rata berat layak jual (154,22 kg)}}{\text{Rata-rata berat total (295,50 kg)}} \times 100 = 52\%$$

$$\% \text{ Layak Buang} = \frac{\text{Rata-rata berat residu (111,08 kg)}}{\text{Rata-rata berat total (295,50 kg)}} \times 100 = 38\%$$

$$\% \text{ Layak Kompos} = \frac{\text{Rata-rata berat organik (30,04 kg)}}{\text{Rata-rata berat total (295,50 kg)}} \times 100 = 10\%$$

Lampiran 7 : Data Berat Sampah Terpilah Umum di Kampus Terpadu UII

Data Persentasi Berat Terpilah Secara Umum							
Hari	Layak Kompos	Layak Jual			Layak Buang		
	Organik	Plastik	Kertas layak jual	Lain-Lain layak jual	Plastik	Kertas layak buang	Lain-lain layak buang
1	28,81	55,88	84,29	5,57	34,89	70,29	1,67
2	26,60	50,76	79,49	5,085	33,44	65,47	1,57
3	27,09	53,51	79,78	7,63	32,6	66,38	0
4	39,74	77,75	117,45	10,3	48,08	98,11	0,92
5	32,42	62,67	95,02	7,99	38,97	78,75	1,12
6	31,76	61,41	93,04	7,76	38,13	77,44	1,12
7	28,38	54,99	83,32	7,16	33,93	69,52	0,83
8	25,44	49,45	77,1	7,22	32,59	64,25	0
Rata-rata	30,03	58,30	88,69	7,34	36,58	73,78	0,90
%	10,16	19,73	30,01	2,48	12,38	24,97	0,31

Keterangan :

$$\% \text{ Organik} = \frac{\text{Rata-rata berat organik (30,03 kg)}}{\text{Rata-rata berat total (295,50 kg)}} \times 100 = 10,16\%$$

$$\% \text{ Plastik} = \frac{\text{Rata-rata berat plastik (58,30 kg)}}{\text{Rata-rata berat total (295,50 kg)}} \times 100 = 19,73\%$$

$$\% \text{ Kertas layak jual} = \frac{\text{Rata-rata berat kertas layak jual (88,69 kg)}}{\text{Rata-rata berat total (295,50 kg)}} \times 100 = 30,01\%$$

$$\% \text{ Lain-lain layak jual} = \frac{\text{Rata-rata berat lain-lain layak jual (7,34 kg)}}{\text{Rata-rata berat total (295,50 kg)}} \times 100 = 2,48\%$$

$$\% \text{ Plastik layak buang} = \frac{\text{Rata-rata berat plastik layak buang (36,58 kg)}}{\text{Rata-rata berat total (295,50 kg)}} \times 100 = 12,38\%$$

Lampiran 8 : Data Berat Sampah Terpilah Sesuai Lapak di Kampus Terpadu UII

Data Persentasi Berat Sesuai Lapak																							
Hari	Layak Kompos		Layak Jual												Layak Buang								
	Sisa Makanan	Sampah Taman	Botol Plastik	Gelas Plastik	Kresek Plastik	Emberan	Botol Warna	Kardus	Kertas Warna	Kertas Putih	Duplek	Tetraplek	Kaleng	Kaca	Residu Plastik Kemasan	Residu Foodpack Plastik	Residu Foodpack Gabus	Residu Kresek Plastik	Residu Kertas Putih	Residu Kertas Warna	Residu Kardus	Residu Tisu	Residu Kayu
1	22,25	6,56	23,53	13,65	5,58	8,10	4,92	8,38	4,09	6,29	34,36	31,17	5,55	0,00	6,88	12,29	10,58	5,00	25,07	10,25	19,12	15,85	1,67
2	20,59	6,01	21,69	12,32	5,17	7,14	4,43	7,61	3,70	5,84	32,42	29,47	5,09	0,00	6,78	12,03	9,97	4,47	23,26	9,24	18,16	14,46	1,57
3	21,00	6,15	22,65	12,70	6,03	7,56	4,57	7,92	3,81	7,23	31,87	28,97	7,30	0,33	6,28	11,64	10,11	4,57	24,08	9,52	17,77	15,00	0,00
4	30,76	8,99	33,40	18,70	7,77	11,14	6,73	11,66	5,61	10,59	46,95	42,65	7,55	2,75	9,30	17,18	14,85	6,74	35,68	14,06	26,25	22,11	0,92
5	25,13	7,29	26,82	15,18	6,27	8,94	5,47	9,40	4,56	8,48	37,95	34,62	7,99	0,00	7,56	13,90	12,03	5,47	28,48	11,39	21,26	17,62	1,12
6	24,65	7,11	26,33	14,81	6,14	8,78	5,33	9,22	4,45	8,43	37,15	33,79	7,76	0,00	7,42	13,64	11,73	5,33	28,11	11,11	20,74	17,47	1,12
7	21,99	6,39	23,54	13,31	5,50	7,86	4,79	8,22	3,98	7,49	33,09	30,25	7,16	0,00	6,65	12,13	10,37	4,79	25,48	9,98	18,64	15,42	0,83
8	19,65	5,78	21,04	12,04	4,93	7,13	4,33	7,40	3,61	6,66	30,64	28,78	7,22	0,00	6,72	12,04	9,51	4,33	22,96	9,03	18,06	14,19	0,00
Rata-rata	23,25	6,78	24,87	14,09	5,92	8,33	5,07	8,73	4,23	7,62	35,55	32,46	6,95	0,39	7,20	13,11	11,14	5,09	26,64	10,57	20,00	16,52	0,90
%	7,87	2,30	8,42	4,77	2,00	2,82	1,72	2,95	1,43	2,58	12,03	10,99	2,35	0,13	2,44	4,44	3,77	1,72	9,01	3,58	6,77	5,59	0,31

Keterangan :

$$\% \text{ sisa makanan} = \frac{\text{Rata-rata berat sisa makanan (23,25 kg)}}{\text{Rata-rata berat total (295,50 kg)}} \times 100 = 7,87\%$$

Untuk perhitungan persentase berat sesuai lapak didapatkan dengan rumus yang sam dengan rumus diatas.

Lampiran 9 : Data Volume Sampah Umum di Kampus Terpadu UII

DATA VOLUME PERSENTASE UMUM			
HARI	LAYAK KOMPOS	LAYAK JUAL	LAYAK BUANG
1	44	936	918
2	43	863	863
3	44	914	851
4	61	1318	1272
5	51	1077	1027
6	48	1053	1006
7	43	939	899
8	41	867	839
RATA-RATA	46,875	995,875	959,375
%	2	50	48

Keterangan :

$$\% \text{ Layak Jual} = \frac{\text{Rata-rata volume layak jual (995,875 kg)}}{\text{Rata-rata volume total (1981,88 kg)}} \times 100 = 50\%$$

$$\% \text{ Layak Buang} = \frac{\text{Rata-rata volume residu (959,375 kg)}}{\text{Rata-rata berat total (1981,88 kg)}} \times 100 = 48\%$$

$$\% \text{ Layak Kompos} = \frac{\text{Rata-rata volume organik (46,875 kg)}}{\text{Rata-rata volume total (1981,88 kg)}} \times 100 = 2\%$$

Lampiran 10 : Data Volume Sampah Terpilah Umum di Kampus Terpadu UII

Data Persentasi Berat Terpilah Secara Umum							
Hari	Layak Kompos	Layak Jual			Layak Buang		
	Organik	Plastik layak jual	Kertas layak jual	Lain-Lain layak jual	Plastik layak buang	Kertas layak buang	Lain-lain layak buang
1	44	368	530	36	306	598	14
2	43	334	488	43	292	558	13
3	44	354	500	50	285	566	0
4	61	512	738	71	426	838	8
5	51	418	596	62	343	675	9
6	48	408	584	61	337	660	9
7	43	365	522	52	297	595	7
8	41	327	483	47	288	551	0
Rata-rata	46,875	385,75	555,125	52,75	321,75	630,125	7,5
%	2,37	19,46	28,01	2,66	16,23	31,79	0,38

Keterangan :

$$\% \text{ Organik} = \frac{\text{Rata-rata volume organik (46,875 kg)}}{\text{Rata-rata volume total (1981,88 kg)}} \times 100 = 2,37\%$$

$$\% \text{ Plastik} = \frac{\text{Rata-rata volume plastik (385,75 kg)}}{\text{Rata-rata volume total (1981,88 kg)}} \times 100 = 19,46\%$$

$$\% \text{ Kertas layak jual} = \frac{\text{Rata-rata volume kertas layak jual (555,125 kg)}}{\text{Rata-rata volume total (1981,88 kg)}} \times 100 = 28,01\%$$

$$\% \text{ Lain-lain layak jual} = \frac{\text{Rata-rata volume lain-lain layak jual (52,75 kg)}}{\text{Rata-rata volume total (1981,88 kg)}} \times 100 = 2,66\%$$

$$\% \text{ Plastik layak buang} = \frac{\text{Rata-rata volume plastik layak buang (321,75 kg)}}{\text{Rata-rata volume total (1981,88 kg)}} \times 100 = 16,23\%$$

Untuk perhitungan selanjutnya didapatkan seperti rumus diatas.

Lampiran 11 : Data Volume Sampah Terpilah Sesuai Lapak di Kampus Terpadu UII

Data Persentasi Volume Sesuai Lapak																							
Hari	Layak Kompos		Layak Jual												Layak Buang								
	Sisa Makanan	Sampah Taman	Botol Plastik	Gelas Plastik	Kresek Plastik	Emberan	Botol Warna	Kardus	Kertas Warna	Kertas Putih	Duplek	Tetraplek	Kaleng	Kaca	Residu Plastik Kemasan	Residu Foodpack Plastik	Residu Foodpack Gabus	Residu Kresek Plastik	Residu Kertas Putih	Residu Kertas Warna	Residu Kardus	Residu Tisu	Residu Kayu
1	28	16	169	70	31	59	39	81	35	55	169	190	38	0	56	110	100	40	234	119	176	69	14
2	28	15	157	61	30	52	34	70	30	50	158	180	41	0	55	107	96	34	219	108	167	64	13
3	29	15	163	65	33	56	37	74	33	61	156	176	58	2	50	102	96	37	226	110	164	66	0
4	41	20	240	93	45	80	54	109	48	91	230	260	60	8	75	154	143	54	337	163	240	98	8
5	33	18	194	78	36	66	44	88	37	73	187	211	63	0	60	125	114	44	268	133	196	78	9
6	31	17	191	75	34	65	43	87	38	72	181	206	61	0	61	121	112	43	264	129	191	76	9
7	27	16	169	67	32	59	38	76	34	64	162	186	52	0	53	108	99	37	238	117	172	68	7
8	26	15	152	61	29	51	34	70	29	58	150	176	57	0	55	109	90	34	216	106	166	63	0
Rata-rata	30,38	16,50	179,38	71,25	33,75	61,00	40,38	81,88	35,50	65,50	174,13	198,13	53,75	1,25	58,13	117,00	106,25	40,38	250,25	123,13	184,00	72,75	7,50
%	1,53	0,83	9,05	3,60	1,70	3,08	2,04	4,13	1,79	3,30	8,79	10,00	2,71	0,06	2,93	5,90	5,36	2,04	12,63	6,21	9,28	3,67	0,38

Keterangan :

$$\% \text{ sisa makanan} = \frac{\text{Rata-rata volume sisa makanan (30,38 kg)}}{\text{Rata-rata volume total (1981,88 kg)}} \times 100 = 1,53\%$$

Untuk persentasi selanjutnya didapatkan dengan menggunakan rumus diatas.

Lampiran 12 : Tabel hasil kuisisoner

	responden	Uang saku per bulan	kebiasaan mengelola sampah				total	kebiasaan cara membuang sampah				total
			Apakah anda sering memanfaatkan sampah dari sisa makanan anda ?	Apakah anda sering membuang sampah anda pada tempatnya ?	Apakah anda sering membiarkan begitu saja sampah yang terlihat oleh anda ?	Apakah anda sering membuang sampah di sembarang tempat ?		Apakah anda sering membersihkan tangan anda setelah membuang sampah ?	Apakah anda memilah sampah makanan anda antara sampah plastik dan yang bukan plastik ?	Apakah anda menutup mulut dan hidung ketika membuang sampah ?	Apakah anda sering makan dan minum atau merokok setelah membuang sampah ?	
Ekonomi (D3)	1	1.000.000 - 2.000.000	2	3	2	3	10	3	2	1	1	7
	2	> 2.000.000	2	3	2	3	10	1	2	1	2	6
Ilmu Agama Islam	3	1.000.000 - 2.000.000	1	2	2	2	7	3	2	2	3	10
	4	1.000.000 - 2.000.000	2	3	2	3	10	2	3	1	1	7
	5	1.000.000 - 2.000.000	2	3	2	3	10	3	2	2	3	10
	6	< 1.000.000	2	2	2	2	8	3	1	2	2	8
	7	1.000.000 - 2.000.000	1	3	3	3	10	3	2	1	3	9
	8	1.000.000 - 2.000.000	1	3	2	2	8	3	3	2	2	10
	9	< 1.000.000	2	3	3	3	11	2	2	2	2	8
	10	> 2.000.000	2	3	3	2	10	3	2	2	2	9
	11	> 2.000.000	2	3	3	3	11	3	1	1	2	7
	12	> 2.000.000	1	3	2	3	9	2	2	1	3	8
	Kedokteran	13	< 1.000.000	2	3	2	2	9	2	2	2	3
14		> 2.000.000	1	3	1	2	7	3	2	2	3	10
15		> 2.000.000	1	3	2	3	9	3	2	1	3	9
16		> 2.000.000	1	3	2	3	9	2	2	2	3	9
Matematika dan Ilmu Pengetahuan Alam	17	1.000.000 - 2.000.000	2	3	2	2	9	2	1	2	2	7
	18	1.000.000 - 2.000.000	2	3	2	2	9	3	2	2	3	10
	19	< 1.000.000	1	3	2	2	8	3	2	2	3	10
	20	1.000.000 - 2.000.000	1	3	2	3	9	3	2	2	3	10
	21	> 2.000.000	1	3	2	3	9	3	2	2	2	9
	22	1.000.000 - 2.000.000	2	3	2	3	10	3	2	2	3	10
	23	1.000.000 - 2.000.000	1	3	3	3	10	2	2	2	2	8
	24	< 1.000.000	2	2	3	2	9	2	1	1	2	6
	25	1.000.000 - 2.000.000	2	3	2	2	9	3	2	1	3	9
	26	1.000.000 - 2.000.000	2	3	2	3	10	3	1	3	3	10
	27	1.000.000 - 2.000.000	2	3	2	3	10	3	1	3	3	10
	28	1.000.000 - 2.000.000	2	3	3	3	11	3	3	2	3	11
	29	< 1.000.000	3	3	3	3	12	2	2	2	3	9
	30	< 1.000.000	2	3	2	3	10	2	2	1	3	8
	31	1.000.000 - 2.000.000	1	3	2	2	8	3	2	2	1	8
	32	< 1.000.000	1	3	3	2	9	3	1	2	3	9
	33	> 2.000.000	1	3	2	3	9	3	2	2	2	9
	34	1.000.000 - 2.000.000	2	3	2	3	10	3	2	2	3	10
	35	1.000.000 - 2.000.000	1	3	2	2	8	3	2	2	3	10
	36	1.000.000 - 2.000.000	2	3	2	3	10	2	2	2	2	8
	37	1.000.000 - 2.000.000	1	3	2	2	8	2	1	1	3	7
	38	1.000.000 - 2.000.000	1	3	3	3	10	3	2	1	3	9
	39	1.000.000 - 2.000.000	2	3	3	3	11	3	3	3	3	12
	40	1.000.000 - 2.000.000	1	3	2	3	9	3	2	1	3	9
	41	> 2.000.000	1	2	1	2	6	2	1	3	3	9
	42	1.000.000 - 2.000.000	1	3	3	2	9	3	1	2	3	9
	43	1.000.000 - 2.000.000	2	3	2	2	9	2	1	2	2	7
	44	> 2.000.000	2	3	2	2	9	3	1	2	3	9
	45	1.000.000 - 2.000.000	2	2	2	2	8	3	3	2	3	11
	46	1.000.000 - 2.000.000	1	2	1	2	6	3	1	1	2	7
	47	1.000.000 - 2.000.000	1	3	3	2	9	3	2	2	2	9
	48	1.000.000 - 2.000.000	1	3	3	3	10	3	1	3	3	10

Psikologi dan Ilmu Sosial Budaya	49	1.000.000 - 2.000.000	2	3	3	3	11	3	3	2	3	11
	50	1.000.000 - 2.000.000	1	3	2	3	9	3	2	2	3	10
	51	1.000.000 - 2.000.000	1	3	2	2	8	3	1	3	3	10
	52	1.000.000 - 2.000.000	1	3	2	2	8	2	2	3	3	10
	53	> 2.000.000	1	3	3	2	9	3	1	1	1	6
	54	1.000.000 - 2.000.000	1	3	3	3	10	3	1	3	3	10
	55	> 2.000.000	1	3	3	3	10	3	1	2	3	9
	56	1.000.000 - 2.000.000	2	3	2	3	10	3	3	1	3	10
	57	1.000.000 - 2.000.000	2	3	3	3	11	2	2	2	3	9
	58	< 1.000.000	2	3	2	2	9	3	1	1	3	8
	59	1.000.000 - 2.000.000	1	3	3	3	10	3	3	1	3	10
	60	1.000.000 - 2.000.000	1	2	2	2	7	3	2	3	3	11
	61	> 2.000.000	1	3	2	2	8	3	1	2	3	9
	62	1.000.000 - 2.000.000	2	3	2	2	9	3	2	2	3	10
	63	> 2.000.000	2	3	2	3	10	3	2	2	3	10
	64	1.000.000 - 2.000.000	2	3	2	2	9	2	1	1	1	5
	65	> 2.000.000	1	3	2	3	9	3	2	3	3	11
66	> 2.000.000	2	3	2	3	10	3	2	1	1	7	
Teknik Sipil dan Perencanaan	67	1.000.000 - 2.000.000	1	3	2	3	9	3	2	2	2	9
	68	1.000.000 - 2.000.000	1	3	2	3	9	3	2	2	3	10
	69	< 1.000.000	2	3	2	2	9	3	2	1	2	8
	70	1.000.000 - 2.000.000	1	3	2	2	8	2	1	1	3	7
	71	1.000.000 - 2.000.000	2	3	2	3	10	2	2	2	3	9
	72	> 2.000.000	1	3	2	2	8	2	1	2	2	7
	73	1.000.000 - 2.000.000	2	3	2	3	10	3	2	2	2	9
	74	< 1.000.000	2	3	3	2	10	2	3	1	3	9
	75	1.000.000 - 2.000.000	2	3	2	2	9	3	3	1	3	10
	76	1.000.000 - 2.000.000	2	3	3	3	11	2	2	2	3	9
	77	1.000.000 - 2.000.000	1	3	2	3	9	2	2	2	3	9
	78	1.000.000 - 2.000.000	2	3	2	3	10	3	3	2	3	11
	79	1.000.000 - 2.000.000	1	3	2	3	9	2	2	1	2	7
	80	> 2.000.000	2	3	3	3	11	3	2	1	3	9
	81	1.000.000 - 2.000.000	2	3	2	3	10	3	3	2	2	10
	82	1.000.000 - 2.000.000	2	3	3	3	11	2	2	1	2	7
	83	1.000.000 - 2.000.000	1	3	2	2	8	3	2	3	3	11
84	1.000.000 - 2.000.000	2	3	3	3	11	2	2	2	3	9	
85	> 2.000.000	1	3	2	2	8	2	2	2	2	8	
86	1.000.000 - 2.000.000	2	3	3	3	11	3	2	1	2	8	
87	1.000.000 - 2.000.000	2	3	2	3	9	3	1	2	3	9	
88	1.000.000 - 2.000.000	1	3	2	3	9	2	1	1	2	6	
89	> 2.000.000	1	2	1	2	6	1	2	2	1	6	
Teknologi Industri	90	< 1.000.000	1	3	1	3	8	2	2	1	2	7
	91	> 2.000.000	1	3	2	2	8	3	2	3	2	10
	92	1.000.000 - 2.000.000	1	3	2	2	8	2	1	1	3	7
	93	1.000.000 - 2.000.000	2	3	2	3	10	2	3	2	3	10
	94	1.000.000 - 2.000.000	1	3	3	3	10	3	1	1	3	8
	95	1.000.000 - 2.000.000	1	3	2	2	8	2	1	3	3	9
	96	> 2.000.000	1	3	1	3	8	2	2	2	3	9
	97	1.000.000 - 2.000.000	2	3	3	2	10	3	2	1	3	9
	98	1.000.000 - 2.000.000	1	3	2	3	9	3	2	1	1	7
	99	1.000.000 - 2.000.000	1	3	3	3	10	3	3	3	3	12
	100	1.000.000 - 2.000.000	2	3	2	3	10	2	2	1	2	7

kebiasaan tempat membuang sampah					persepsi mahasiswa					sikap mahasiswa				
Apakah anda membawa tempat sampah sendiri ?	Berapa kali anda mengambil sampah di jalan ?	Bagaimana anda membersihkan tempat sampah anda ?	Dimana anda membuang sampah anda ?	total	Bagaimana menurut anda sampah yang berserakan di setiap jalanan kampus dan gedung kampus ?	Apa yang ditimbulkan dari sampah yang berserakan di setiap jalanan kampus dan gedung kampus ?	Apakah perlu ada aturan mengenai sampah di kampus ?	Apakah upaya yang harus dilakukan pihak terkait agar pengelolaan sampah dapat berjalan dengan baik dan benar ?	total	Apakah anda senang melihat sampah yang berserakan di jalanan kampus dan gedung kampus ?	Apakah anda setuju untuk membayar retribusi sampah agar tidak saling menyalahkan dalam mengelola sampah ?	Bagaimana sikap anda ketika ada mahasiswa/i yang membuang sampah sembarangan ?	Apakah perlu penambahan atau peningkatan personil serta upah para petugas yang mengumpulkan sampah untuk meningkatkan kebersihan kampus ?	total
3	2	1	3	9	6	6	6	6	24	6	2	4	4	16
1	1	1	2	5	6	2	6	2	16	6	4	4	4	18
3	3	3	3	12	6	6	6	6	24	6	4	4	4	18
3	2	2	3	10	6	6	4	6	22	4	4	2	4	14
3	2	1	3	9	6	6	6	6	24	6	4	4	4	18
3	3	1	3	10	6	6	4	6	22	6	4	4	2	16
3	2	1	2	8	6	2	6	4	24	6	4	4	4	16
3	2	3	3	11	6	2	6	4	18	6	2	4	2	14
2	2	3	3	10	6	6	6	6	24	6	4	4	4	18
2	1	3	3	9	6	6	6	6	24	6	4	2	6	18
3	1	3	3	10	4	2	4	6	16	6	4	2	2	14
1	2	3	1	7	6	6	6	6	24	4	4	2	4	14
3	2	3	1	9	6	6	6	2	20	6	4	2	4	16
3	1	3	3	10	4	6	6	2	18	6	6	4	4	20
1	3	1	3	8	6	6	6	6	24	6	6	4	6	22
1	2	3	3	9	6	4	6	6	22	6	6	4	4	18
1	1	3	3	8	6	2	4	2	14	4	2	2	4	12
2	2	3	3	10	4	4	4	4	16	4	4	4	4	16
1	1	3	3	8	6	6	4	6	22	4	4	4	6	18
1	1	1	3	6	6	6	6	6	24	6	4	2	6	18
3	2	3	3	11	6	6	4	4	20	6	2	4	4	16
1	2	3	3	9	6	6	6	6	22	6	4	4	6	20
1	2	3	3	9	6	6	6	6	24	6	6	4	4	20
2	2	2	3	9	6	6	6	4	22	6	4	4	4	18
3	2	3	3	11	6	2	6	6	20	4	4	4	4	16
1	2	1	3	7	6	2	6	2	16	6	4	4	4	18
3	1	3	3	10	6	6	6	2	20	6	4	2	4	16
2	3	3	3	11	6	6	6	2	20	6	4	4	4	18
3	2	3	3	11	4	6	4	6	20	6	4	4	6	20
1	2	2	1	6	6	6	6	2	20	6	4	4	4	18
1	2	3	2	8	6	6	4	6	22	4	2	4	2	12
3	3	1	3	10	6	2	6	6	20	6	4	4	4	18
1	2	3	3	9	6	6	6	6	24	6	6	4	6	22
2	1	1	3	7	6	6	6	6	24	4	4	4	4	16
3	2	3	3	11	6	6	6	6	24	6	4	4	4	18
1	2	3	3	9	6	6	6	6	24	6	4	4	4	18
2	2	1	3	8	4	6	4	6	20	2	4	2	4	12
2	3	2	3	10	6	6	4	6	22	6	4	2	4	16
1	3	3	1	8	6	6	6	6	24	6	6	6	6	24
1	1	3	3	8	6	2	6	2	18	6	2	4	4	16
3	1	3	3	10	6	6	4	6	22	2	4	4	4	14
3	3	3	3	12	6	6	4	2	18	6	4	4	6	20
1	2	3	3	9	4	6	4	6	20	6	2	2	4	14
1	2	3	3	9	6	6	6	6	24	6	4	4	4	18
1	1	3	3	8	6	6	6	6	24	6	4	4	4	18
1	1	1	3	6	6	2	6	2	20	4	2	2	2	10
1	3	2	3	9	6	6	6	2	20	6	4	4	4	18
1	3	3	3	10	4	2	6	6	14	4	2	4	4	14

1	3	3	3	10	6	2	6	6	20	4	4	4	4	16
3	2	3	3	11	6	6	6	4	22	6	4	4	4	18
3	1	3	3	10	4	6	4	6	20	2	2	2	4	10
1	2	1	3	7	6	6	6	6	24	6	4	4	2	16
3	3	2	2	10	4	6	6	6	22	6	4	2	4	16
2	2	3	3	10	6	6	6	6	24	6	6	4	6	22
3	3	1	3	10	6	6	6	6	24	6	4	4	6	20
1	3	3	3	10	6	6	6	6	24	6	4	6	6	22
1	2	3	3	9	6	2	4	6	18	4	4	4	4	16
3	2	2	3	10	4	6	6	6	22	6	4	2	4	16
3	3	3	3	12	6	6	6	6	24	6	6	6	6	24
1	2	3	3	9	6	6	6	4	22	4	4	4	4	16
1	2	3	3	9	4	2	4	6	16	4	4	4	4	16
1	2	2	3	8	6	2	6	2	20	6	4	4	6	20
1	2	1	2	6	6	6	6	4	22	6	4	4	4	18
3	2	1	3	9	6	6	6	4	22	6	4	4	2	16
1	2	1	3	7	6	6	6	2	20	6	2	4	4	16
1	2	2	3	8	4	6	4	6	20	4	6	6	4	20
1	2	1	3	7	6	6	6	2	20	6	4	2	4	16
1	2	1	3	7	6	6	6	2	20	6	4	2	4	16
1	2	1	3	7	6	6	6	2	20	6	4	2	4	16
3	2	1	3	9	6	2	4	6	14	6	4	4	4	18
1	2	2	3	8	6	2	6	6	20	4	6	4	6	20
3	2	1	3	9	6	4	6	2	18	6	4	4	4	18
3	3	2	3	11	6	6	6	4	22	6	2	4	2	14
1	2	3	1	7	4	6	4	6	20	4	4	4	4	16
3	2	1	3	9	4	6	4	6	20	4	4	4	4	16
1	2	1	3	7	6	6	6	6	24	4	4	4	4	16
3	2	3	3	11	6	6	6	6	24	6	6	6	4	22
1	2	3	3	9	6	2	6	4	18	4	2	4	4	14
3	3	3	3	12	6	6	6	6	24	6	4	4	4	18
1	2	3	3	8	4	4	6	4	18	6	4	4	4	18
1	3	3	3	10	6	2	6	2	16	6	4	6	6	20
1	2	3	2	8	6	2	6	6	20	4	6	2	6	18
3	2	3	3	11	6	6	4	6	22	4	4	4	6	18
1	2	2	3	8	6	6	6	2	20	6	6	4	4	20
3	3	3	3	12	6	6	6	4	22	6	4	4	4	18
3	2	1	3	9	6	6	6	6	24	6	4	4	4	18
1	1	3	3	8	6	2	6	2	20	6	4	4	4	18
1	1	1	3	6	4	2	4	6	16	6	2	2	4	14
1	1	3	3	8	6	6	6	6	24	6	4	2	4	16
1	2	3	2	8	4	6	6	2	18	4	4	2	4	14
1	1	1	3	6	6	6	4	6	22	4	2	4	4	14
3	3	1	3	10	6	6	6	2	20	6	4	4	2	16
2	3	3	3	11	4	2	6	6	18	6	4	6	6	20
3	2	1	3	9	6	6	6	6	24	6	4	2	4	16
3	1	1	3	8	4	6	4	6	20	4	6	4	4	18
3	2	1	3	9	6	2	4	6	14	4	2	2	4	12
3	2	3	2	10	6	6	6	6	24	6	6	4	6	22
1	1	3	3	8	4	6	4	6	18	4	4	4	4	16
3	2	2	3	10	6	2	6	6	20	4	2	2	4	12

Lampiran 13 : Tabel Tabulasi Silang Hasil Kuisisioner

Respon	Fakultas	Uang Saku			kebiasaan mengelola sampah				kebiasaan cara membuang sampah					kebiasaan tempat membuang sampah					persepsi mahasiswa					sikap mahasiswa				
		< 1.000.000	1.000.000 - 2.000.000	>2.000.000	Sangat buruk	Buruk	Cukup	Baik	Sangat baik	Sangat buruk	Buruk	Cukup	Baik	Sangat baik	Sangat buruk	Buruk	Cukup	Baik	Sangat baik	Sangat buruk	Buruk	Cukup	Baik	Sangat baik	Sangat buruk	Buruk	Cukup	Baik
1	Ekonomi (D3)	√					√			√						√					√					√		
2	Ekonomi (D3)		√				√			√				√							√						√	
3	FIAI	√			√						√							√				√				√		
4	FIAI	√					√			√							√					√			√			
5	FIAI	√					√				√						√					√			√			
6	FIAI	√					√				√						√					√			√			
7	FIAI	√					√				√						√					√			√			
8	FIAI	√					√				√						√					√			√			
9	FIAI	√					√				√						√					√			√			
10	FIAI			√			√				√						√					√			√			
11	FIAI			√			√				√						√					√			√			
12	FK			√			√				√				√							√			√			
13	FK	√					√				√						√					√			√			
14	FK			√		√					√						√					√			√			√
15	FK			√			√				√						√					√			√			√
16	FK			√			√				√						√					√			√			√
17	FMIPA		√				√				√						√					√			√			
18	FMIPA		√				√				√						√					√			√			
19	FMIPA	√					√				√						√					√			√			
20	FMIPA		√				√				√						√					√			√			
21	FMIPA			√			√				√				√							√			√			
22	FMIPA		√				√				√						√					√			√			√
23	FMIPA		√				√				√						√					√			√			√
24	FMIPA	√					√				√						√					√			√			
25	FMIPA		√				√				√						√					√			√			
26	FMIPA		√				√				√						√					√			√			
27	FMIPA		√				√				√						√					√			√			
28	FMIPA		√				√				√						√					√			√			
29	FMIPA	√					√		√		√						√					√			√			√
30	FMIPA	√					√				√						√					√			√			
31	FMIPA		√				√				√						√					√			√			
32	FMIPA	√					√				√						√					√			√			
33	FMIPA			√			√				√						√					√			√			
34	FMIPA		√				√				√				√							√			√			√
35	FMIPA		√				√				√						√					√			√			
36	FMIPA		√				√				√						√					√			√			
37	FMIPA		√				√				√						√					√			√			
38	FMIPA		√				√				√						√					√			√			
39	FMIPA		√				√				√						√					√			√			
40	FMIPA		√				√				√						√					√			√			
41	FMIPA			√			√				√						√					√			√			
42	FMIPA		√				√				√						√					√			√			
43	FMIPA		√				√				√						√					√			√			
44	FMIPA			√			√				√						√					√			√			
45	FMIPA		√				√				√						√					√			√			
46	FMIPA		√				√				√						√					√			√			
47	FMIPA		√				√				√						√					√			√			
48	FMIPA		√				√				√						√					√			√			

49	FPSB		√				√				√							√				√
50	FPSB		√				√				√							√	√			√
51	FPSB		√				√				√							√	√	√		√
52	FPSB		√				√				√							√	√			√
53	FPSB			√					√									√	√			√
54	FPSB		√				√				√							√	√			√
55	FPSB			√					√									√	√			√
56	FPSB		√				√				√							√	√			√
57	FPSB		√				√				√							√	√			√
58	FPSB	√					√				√							√	√			√
59	FPSB		√				√				√			√				√	√			√
60	FPSB		√			√					√							√	√			√
61	FPSB			√			√				√							√	√			√
62	FPSB		√				√				√							√	√			√
63	FPSB			√			√				√							√	√			√
64	FPSB		√				√		√			√						√	√			√
65	FPSB			√			√				√							√	√			√
66	FPSB			√			√				√							√	√			√
67	FTSP		√				√				√							√	√			√
68	FTSP		√				√				√							√	√			√
69	FTSP	√					√				√							√	√			√
70	FTSP		√				√		√								√	√				√
71	FTSP		√				√				√						√	√				√
72	FTSP			√			√		√								√	√				√
73	FTSP		√				√				√						√	√				√
74	FTSP	√					√				√						√	√				√
75	FTSP		√				√				√						√	√				√
76	FTSP		√				√				√						√	√				√
77	FTSP		√				√				√						√	√				√
78	FTSP		√				√				√						√	√				√
79	FTSP		√				√		√								√	√				√
80	FTSP			√			√				√						√	√				√
81	FTSP		√				√				√						√	√				√
82	FTSP		√				√		√								√	√				√
83	FTSP		√				√				√						√	√				√
84	FTSP		√				√				√						√	√				√
85	FTSP			√			√				√						√	√				√
86	FTSP		√				√				√						√	√				√
87	FTSP		√				√				√						√	√				√
88	FTSP		√				√				√						√	√				√
89	FTSP			√		√					√						√	√				√
90	FTI	√					√				√						√	√				√
91	FTI			√			√				√						√	√				√
92	FTI		√				√		√								√	√				√
93	FTI		√				√			√							√	√				√
94	FTI		√				√			√							√	√				√
95	FTI		√				√			√							√	√				√
96	FTI			√			√			√							√	√				√
97	FTI		√				√			√							√	√				√
98	FTI		√				√		√								√	√				√
99	FTI		√				√			√							√	√				√
100	FTI		√				√			√							√	√				√

Lampiran 14 : Tabel Uji Korelasi Data Kualitatif kuisioner

Pengaruh Uang Saku dengan Kebiasaan Mengelola Sampah

		bs	b	c	b	sb	nf
< 1.000.000	f	0	0	8	3	1	12
	e	0	0,72	6,12	5,04	0,12	
1.000.000 - 2.000.000	f	0	3	30	32	0	65
	e	0	3,9	33,15	27,3	0,65	
> 2.000.000	f	0	3	13	7	0	23
	e	0	1,38	11,73	9,66	0,23	
nf		0	6	51	42	1	100
		0	0,72	0,57751634	0,825714	6,453333	8,576564
		0	0,207692	0,299321267	0,809158	0,65	1,966171
		0	1,901739	0,137502131	0,732464	0,23	3,001705
						x ²	13,54444
						Cc	0,34538
						Batas atas	0,816497
						Perbandingan Cc dengan Batas atas	0,423003

Karena $0,423 < 0,50$ maka hubungannya antara uang saku dan kebiasaan mengelola sampah dikatakan lemah.

Pengaruh Uang Saku dengan Kebiasaan Cara Membuang Sampah

		bs	b	c	b	sb	nf
< 1.000.000	f	0	2	9	1	0	12
	e	0,12	2,52	5,16	3,72	0,48	
1.000.000 - 2.000.000	f	1	13	21	27	3	65
	e	0,65	13,65	27,95	20,15	2,6	
> 2.000.000	f	0	6	13	3	1	23
	e	0,23	4,83	9,89	7,13	0,92	
	nf	1	21	43	31	4	100
	0,12	0,107301587	2,857674	1,988817	0,48		5,553793
	0,188461538	0,030952381	1,728175	2,32866	0,061538		4,337788
	0,23	0,283416149	0,977968	2,392272	0,006957		3,890612
						x^2	13,78219
						Cc	0,348034
						Batas atas	0,816497
						Perbandi ngan Cc dengan Batas atas	0,426253

Karena $0,426 < 0,50$ maka hubungannya antara uang saku dan kebiasaan mengelola sampah dikatakan lemah.

Pengaruh Uang Saku dengan Kebiasaan Tempat Membuang Sampah

		bs	b	c	b	sb	nf
< 1.000.000	f	0	2	4	6	0	12
	e	0,12	1,92	5,4	3,96	0,6	
1.000.000 - 2.000.000	f	0	10	30	21	4	65
	e	0,65	10,4	29,25	21,45	3,25	
> 2.000.000	f	1	4	11	6	1	23
	e	0,23	3,68	10,35	7,59	1,15	
nf		1	16	45	33	5	100
		0,12	0,003333	0,362963	1,050909	0,6	2,137205
		0,65	0,015385	0,019231	0,009441	0,173077	0,867133
		2,577826	0,027826	0,040821	0,333083	0,019565	2,999122
							x^2
							6,00346
							Cc
							0,23798
							Batas atas
							0,816497
							Perbandi ngan Cc dengan Batas atas
							0,291465

Karena $0,2915 < 0,50$ maka hubungannya antara uang saku dan kebiasaan mengelola sampah dikatakan lemah.

Pengaruh Uang Saku dengan Persepsi Mahasiswa dalam Mengelola Sampah

		bs	b	c	b	sb	nf
< 1.000.000	f	0	0	0	4	8	12
	e	0	0,6	2,16	3,24	6	
1.000.000 - 2.000.000	f	0	5	11	17	31	64
	e	0	3,2	11,52	17,28	32	
> 2.000.000	f	0	0	7	6	11	24
	e	0	1,2	4,32	6,48	12	
nf		0	5	18	27	50	100
		0	0,6	2,16	0,178272	0,666667	3,604938
		0	1,0125	0,023472	0,004537	0,03125	1,071759
		0	1,2	1,662593	0,035556	0,083333	2,981481
						x ²	7,658179
						Cc	0,26671
						Batas atas	0,816497
						Perbandingan Cc dengan Batas atas	0,326652

Karena $0,327 < 0,50$ maka hubungannya antara uang saku dan kebiasaan mengelola sampah dikatakan lemah.

Pengaruh Uang Saku dengan Sikap Mahasiswa dalam Mengelola Sampah

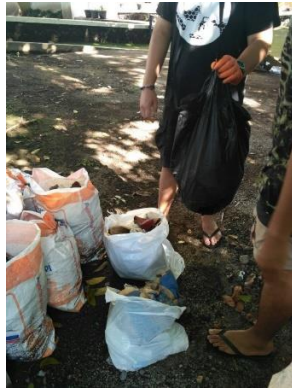
		bs	b	c	b	sb	nf
< 1.000.000	f	0	1	10	1	0	12
	e	0,84	1,44	7,32	1,44	0,96	
1.000.000 - 2.000.000	f	7	6	40	6	6	65
	e	4,55	7,8	39,65	7,8	5,2	
> 2.000.000	f	0	5	11	5	2	23
	e	1,61	2,76	14,03	2,76	1,84	
nf		7	12	61	12	8	100
		0,84	0,134444	0,981202	0,134444	0,96	3,050091
		1,319231	0,415385	0,00309	0,415385	0,123077	2,276166
		1,61	1,817971	0,654376	1,817971	0,013913	5,914231
						x ²	11,24049
						Cc	0,317879
						Batas atas	0,816497
						Perbandingan Cc dengan Batas atas	0,38932

Karena $0,389 < 0,50$ maka hubungannya antara uang saku dan kebiasaan mengelola sampah dikatakan lemah.

Interval Korelasi Data Kualitatif

Perbandinga nilai Cc dengan Batas atas	
< 0,50	Lemah
0,50 - 0,75	Cukup
0,75 - 0,90	Kuat
0,90 - 1	Sangat Kuat
1	Sempurna
Supranto, 2008	

Lampiran 15 : Dokumentasi



Pengambilan sampel di tempat penampungan tiap gedung kampus untuk menghitung jumlah sampah yang di hasilkan oleh tiap gedungnya. Sampel sampah yang diambil di tiap gedungnya akan digunakan untu mengetahui timbulan sampah yang ada di kampus terpadu UII.



Penghitungan jumlah sampah yang dihasilkan Gedung menggunakan kotak sampling yang berukuran 100 cm x 100 cm x 50 cm atau kapasitas 500 liter. Kotak sampling ini juga digunakan untuk menghitung volume total sampah yang ada di Kawasan kampus terpadu UII.



Sampah yang dihasilkan dari sumber sampah dilakukan pemilahan oleh pihak CS. Sampah-sampah yang dipilah oleh pihak CS yaitu sampah yang masih bernilai jual seperti botol plastic, kertas dan kardus.



Penimbangan sampah yang dilakukan di tiap gedungnya digunakan untuk mengetahui berat sampah yang dihasilkan tiap gedungnya.