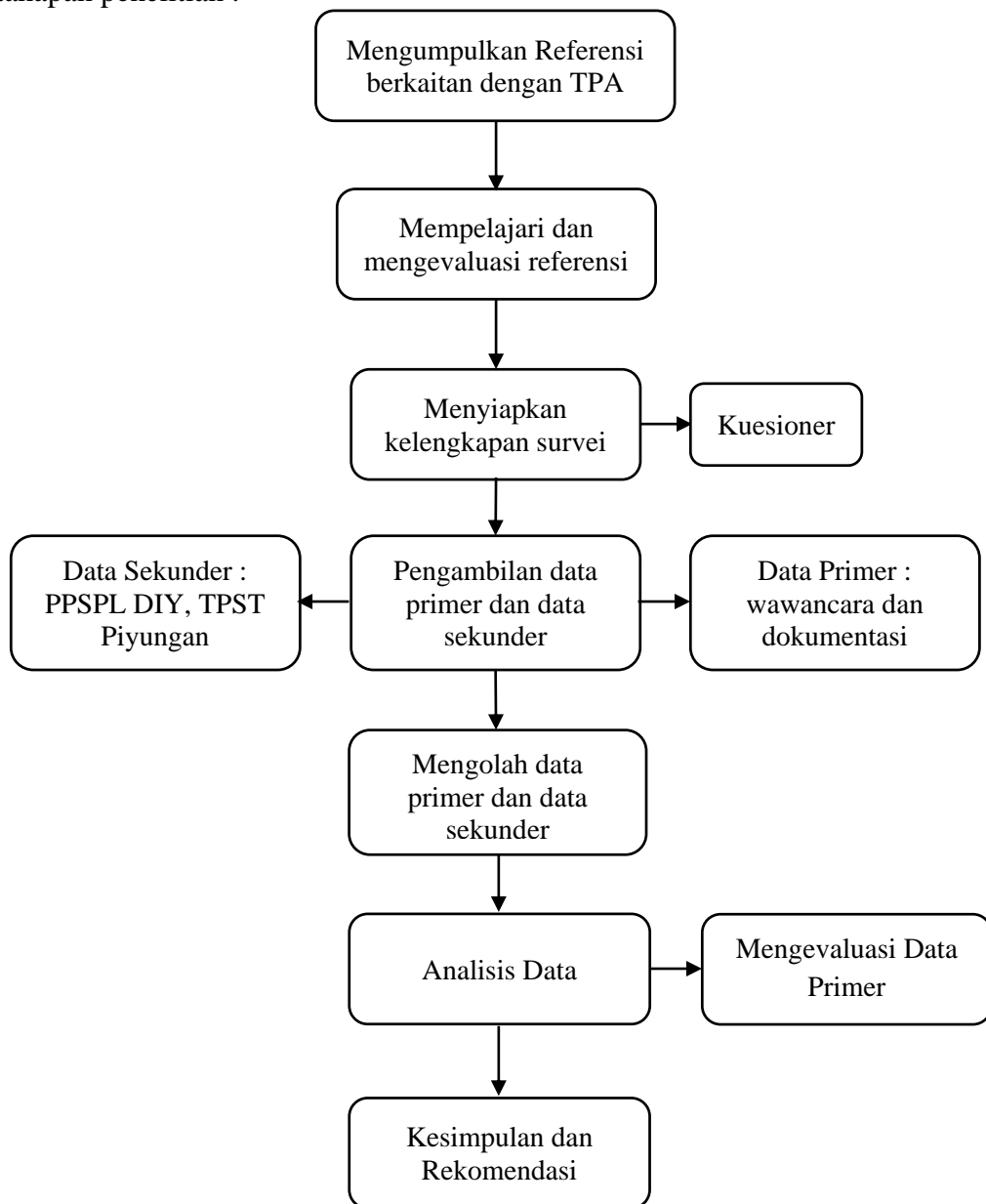


BAB III

METODE PENELITIAN

Metode penelitian dilakukan dengan pengumpulan data sekunder, wawancara dan pengamatan langsung di lapangan untuk data primer. Berikut diagram alir tahapan penelitian :



Gambar 3.1. Diagram Tahapan Penelitian

Skema metode penelitian tugas akhir di atas dijelaskan sebagai berikut :

1. Mengumpulkan Referensi Berkaitan dengan TPA

Pada tahap ini yang dilakukan adalah mengumpulkan pustaka mengenai permasalahan-permasalahan yang berkaitan dengan Tempat Pengelolaan Akhir (TPA).

2. Mempelajari dan Mengevaluasi Referensi

Referensi yang telah dikumpulkan, dipelajari untuk mengetahui cara mengevaluasi dari tiap – tiap TPA yang terdapat di referensi. Setelah itu, dilakukan evaluasi dari referensi tersebut untuk mengetahui hasil evaluasi dari tiap TPA yang ada.

3. Menyiapkan Kelengkapan Survei

Pada tahap ini yang dilakukan adalah menyiapkan daftar pertanyaan (kuesioner) menggunakan metode *checklist*. Metode *checklist* ini terdiri dari 82 komponen yang terbagi dari 5 bagian; yaitu fasilitas dasar dan penunjang, fasilitas utama, pengelolaan dan pemantauan TPA, pemeliharaan TPA, dan pemantauan lingkungan.

4. Pengambilan Data Sekunder dan Data Primer

Pengambilan data sekunder dan primer dilakukan untuk memperoleh data yang berkaitan untuk evaluasi pengelolaan sampah. Data primer yang digunakan yaitu daftar pertanyaan dari metode *checklist*. Sementara itu, data sekunder berupa jumlah timbulan sampah, komposisi sampah, jumlah alat berat, dan hasil uji kualitas air lindi di TPA Piyungan.

Metode *checklist* merupakan metode kualitatif dan kuantitatif yang digunakan untuk menilai kondisi eksisting di TPA. Perpaduan kualitatif dan kuantitatif ini menyesuaikan kondisi TPA secara kualitatif dengan kriteria yang ada. Selanjutnya, kriteria yang ada tersebut dideskripsikan dalam bentuk angka sehingga memudahkan analisis dan penarikan kesimpulan.

Metode *checklist* berisi kriteria penilaian dari nilai 1 (tertinggi) hingga 5 (terendah) untuk setiap komponen penilaian. Komponen yang dinilai yaitu meliputi aspek fasilitas sarana prasarana dan teknis operasional di TPA Piyungan, Kabupaten Bantul.

5. Analisis Data

Analisis data dilakukan secara kualitatif dan kuantitatif yaitu mencari kriteria yang sesuai dengan metode *checklist* untuk pengambilan data primer dan menghitung nilai rata – rata dari tiap aspek. Setelah itu, dibuat kriteria dari nilai – nilai yang didapat sehingga nilai rata – rata yang diperoleh dapat dibandingkan dengan kriteria yang ada dan dapat diperoleh kesimpulan.

6. Kesimpulan dan Rekomendasi

Kesimpulan diambil dari hasil analisis yang telah dilakukan. Rekomendasi yang diberikan adalah alternatif solusi dari permasalahan yang ditemukan di TPA Piyungan, Kabupaten Bantul.