

## BAB VI

### EVALUASI RANCANGAN

Bagian ini berisi perbaikan desain berdasarkan respon hasil evaluasi pendadaran.

#### 6.1. Penerapan Uji Desain

Hasil uji desain Pusat Kerajinan Cendera Mata di Bumijo, Yogyakarta terhadap perwakilan warga Kampung Badran RW 11, memberikan beberapa saran desain yang perlu diterapkan diantaranya:

a. Aplikasi botol kaca pada dinding

Salah satu responden menyarankan pengaplikasian botol kaca ditata secara berwarna-warni.



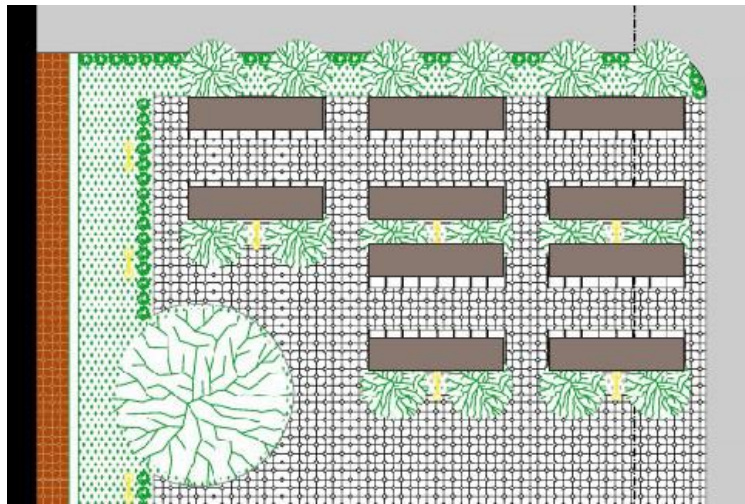
**Gambar 6.1: Dinding Botol Kaca**

Sumber: *Penulis (2018)*



c. Naungan lahan parkir

Pada bagian lahan parkir motor, responden menyarankan agar diberi pergola sebagai naungan.



**Gambar 6.3: Layout Lahan Parkir**

Sumber: *Penulis (2018)*



**Gambar 6.4: Naungan Lahan Parkir**

Sumber: *Penulis (2018)*

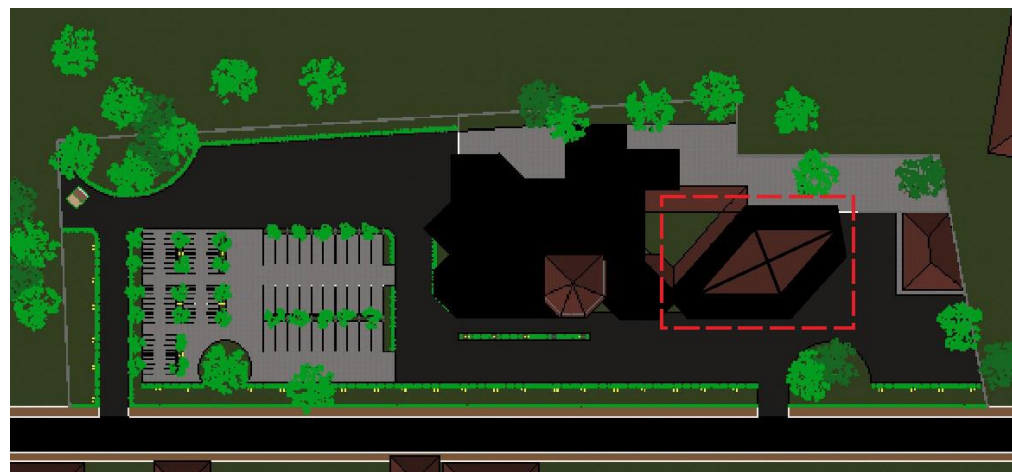
## 6.2. Konstruksi Atap



**Gambar 6.5: Atap Ruang Produksi**

Sumber: *Penulis (2018)*

Mempertimbangkan konstruksi struktur *truss*-nya, maka bentuk atap bagian ruang produksi disarankan untuk disederhanakan. Sehingga penulis merekomendasikan perubahan atap yang awalnya berbentuk poligon menjadi berbentuk piramid.



**Gambar 6.6: Rekomendasi Atap Ruang Produksi**

Sumber: *Penulis (2018)*