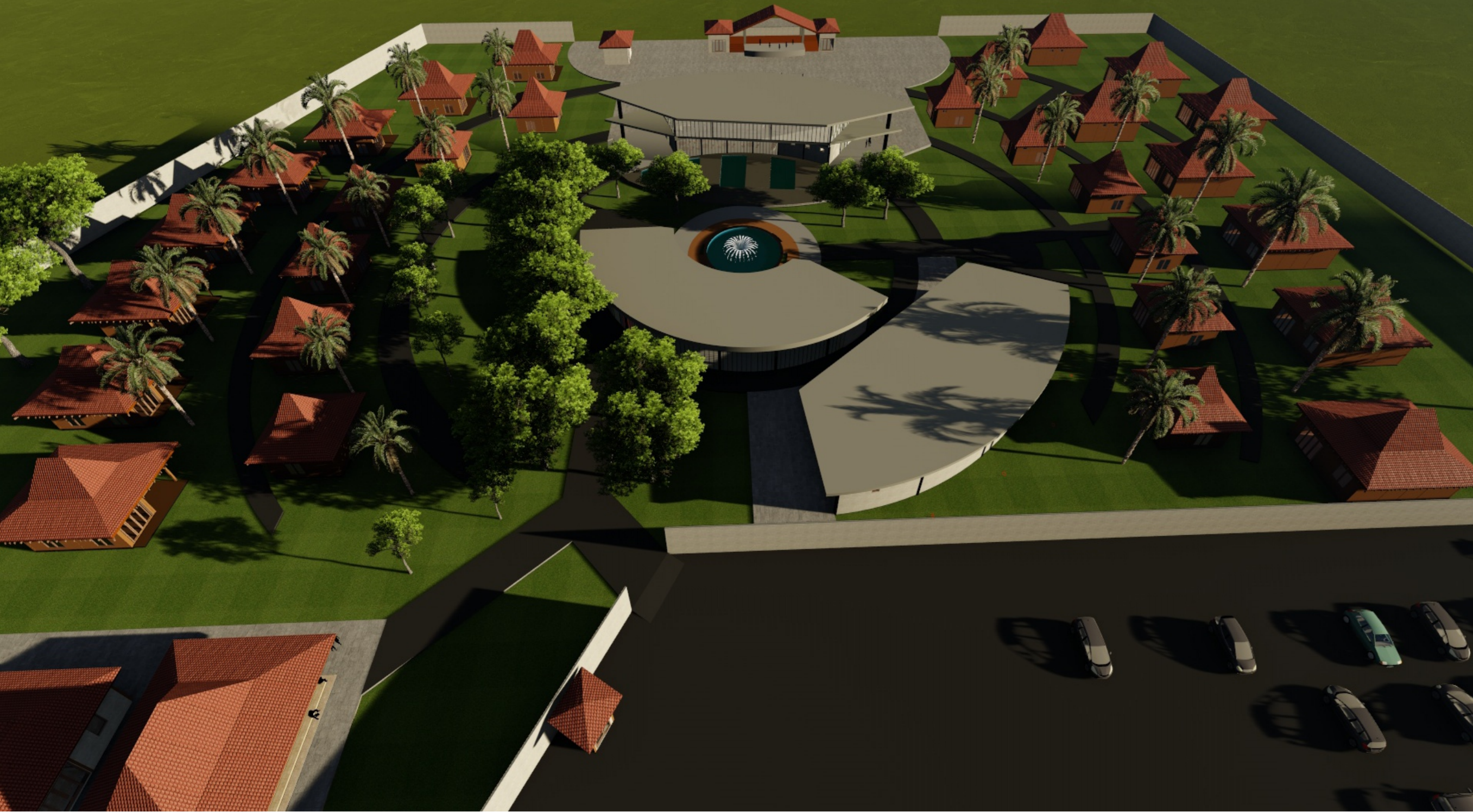


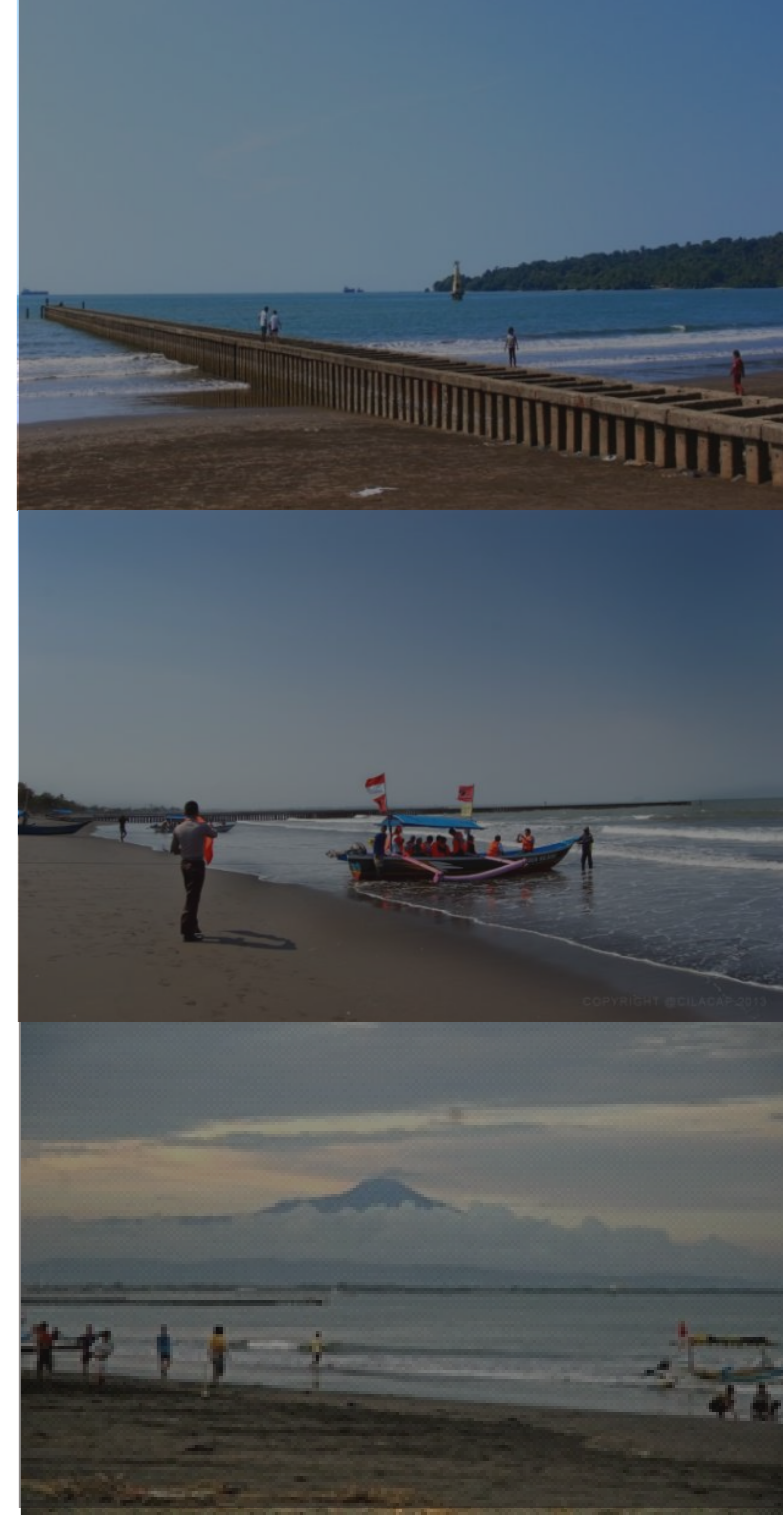
# PERANCANGAN RESORT DIKAWASAN PANTAI TELUK PENYU CILACAP DENGAN PENDEKATAN KONSEP EKOWISATA



Resort Ekowisata diTeluk Penyu Merupakan wisata resort yang menyajikan kondisi alam dan kultur budaya, serta adat masyarakat

Adapun pariwisata alam yang demikian adalah pariwisata alam pantai memanjang dari pantai Teluk Penyu membujur ke utara dan memanjang ke timur hingga pantai Jetis kecamatan Nusakambangan yang berbatasan langsung dengan pantai ayah kabupaten Kebumen. Demikian juga aneka wisata dan budaya peninggalan sejarah alam kearifan bakal berupa bangunan benteng, museum dan upacara tradisional sedekah laut bagi masyarakat nelayan. Dengan letak geografis dan kondisi alam demikian kabupaten Cilacap memiliki banyak

Kebutuhan akan sarana akomodasi pada konteks site menjadi faktor timbulnya karakteristik wisata baru yang melengkapi kondisi objek wisata, dan mampu memberi dampak yang optimal, dari sini Persoalan untuk Menghasilkan desain bangunan Resort yang dapat mendukung kegiatan Ekowisata diangkat, dengan keanekaragaman hayati serta potensi kawasan yang ada menjadi alasan berdirinya resort yang memiliki citra budaya khas daerah sebagai simbol dan pendukung objek wisata pantai teluk penyu



## Latar Belakang

Kabupaten cilacap tercatat memiliki beberapa objek wisata yang kerap dikunjungi wisatawan. Kawasan wisata pantai Teluk Penyu merupakan kawasan wisata yang ramai dikunjungi oleh wisatawan.

Kawasan pantai teluk penyu dengan pasir pantai yang membentang, aneka biota laut, budaya masyarakat pantai, kesenian budaya daerah yang lekat serta cagar budaya benteng pendem memiliki karakteristik khas tersendiri sebagai potensi makro pantai. Kebutuhan akan sarana dan prasarana sebagai pendukung objek wisata pantai teluk penyu yang secara langsung dapat meningkatkan wisatawan datang berkunjung

## Permasalahan Umum

Bagaimana merancang Resort di Kawasan Wisata Pantai Teluk Penyu Cilacap yang dapat meningkatkan minat wisatawan berkunjung

## Permasalahan khusus

1. Bagaimana pengolahan tapak bangunan resort yang menerapkan potensi budaya lokal.
2. Bagaimana bentuk bangunan resort dengan menerapkan arsitektur lokal di pantai teluk penyu

## Tujuan Perancangan

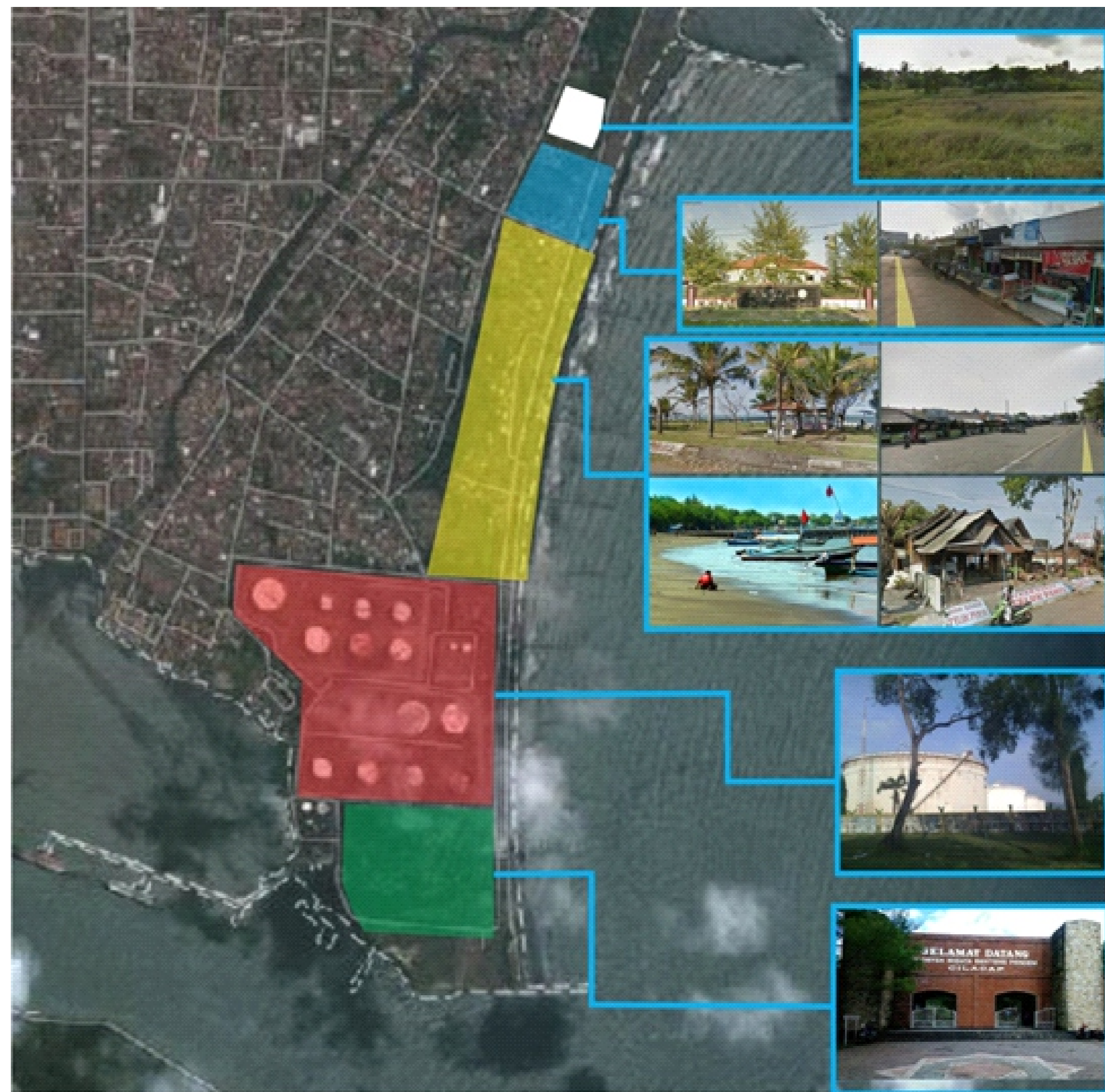
- Tujuan dari perancangan hotel resor di kawasan pantai Teluk Penyu adalah:
1. Memenuhi kebutuhan akomodasi di kawasan pantai Teluk Penyu, Cilacap.
  2. Merancang resor yang dapat meningkatkan daya tarik wisatawan untuk berkunjung.
  3. Merancang resor dengan merespon kondisi alam yang ada disekitarnya.
  4. Merancang resor yang dapat memberikan fasilitas bagi pengunjung

## Konsep Perencanaan

Memaksimalkan potensi seni budaya daerah pantai sebagai upaya pelestarian dan pengenalan kondisi budaya daerah  
Memberikan sensasi bagi pengunjung untuk meningkatkan kualitas berwisata  
Meningkatkan length of stay dari wisatawan, dengan merangkul masyarakat sekitar pantai yang berjualan kerajinan khas dan oleh-oleh khas daerah yang dapat dijual digalery dan retail.  
Sarana edukasi oleh para pengunjung dengan media budaya seperti pada panggung budaya dan hunian cottage joglo sebagai konservasi bangunan lokal.  
Penyediaan panggung budaya dimana wisatawan dapat mengenal dan belajar budaya lokal seperti angklung dan kuda lumping

Dapat menjadi sebuah pendukung objek wisata dan dapat menjadi penarik wisatawan untuk meningkatkan nilai kunjungan ke daerah pantai Teluk Penyu.

Keterlibatan masyarakat dengan adanya resor ini adalah dengan menjadikan mereka sebagai tenaga kerja di resor. Mereka diberikan edukasi dan pelatihan



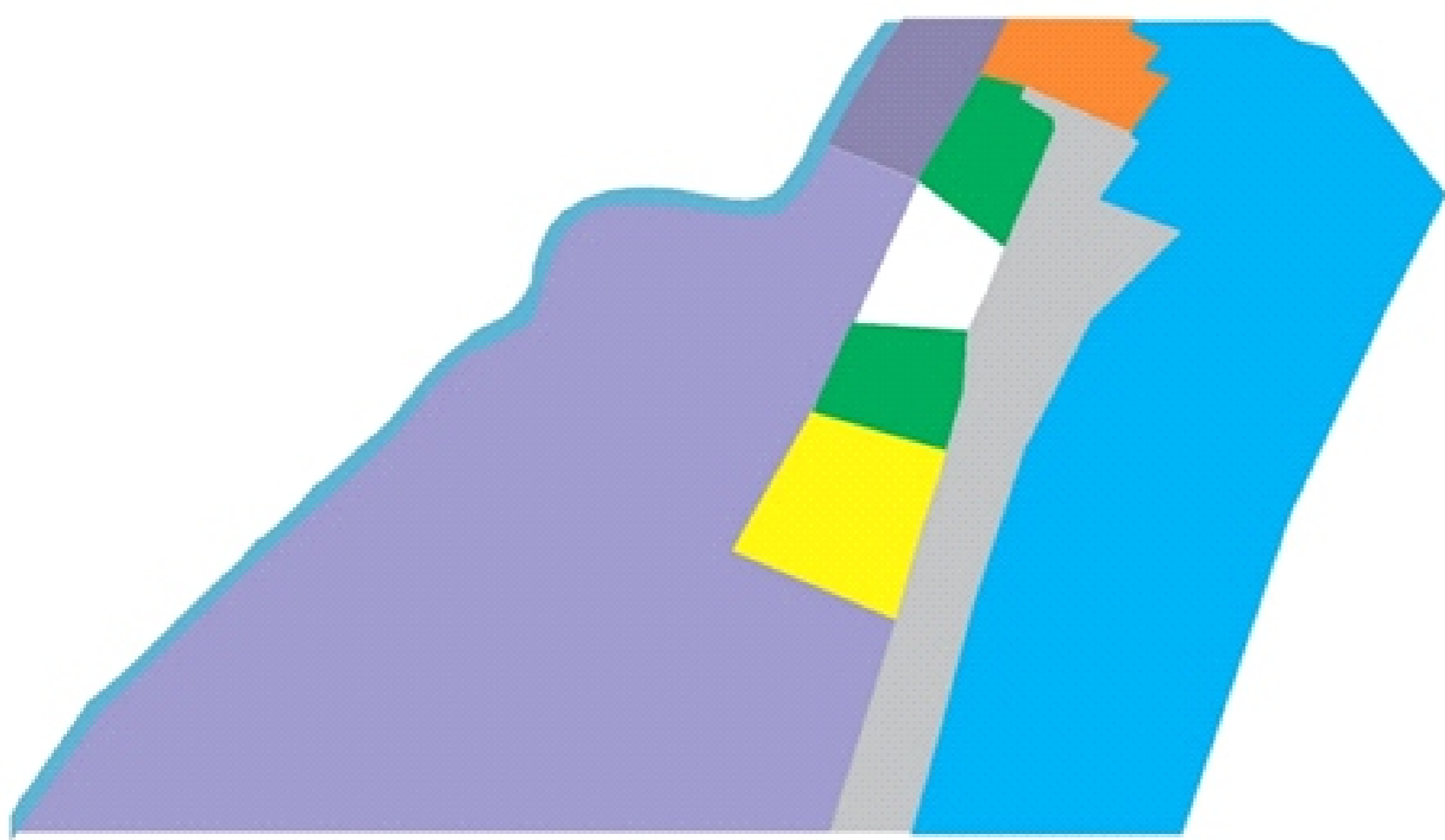
•Existing site

•Badan SAR, THR, dan Komersial

•Kawasan Teluk Penyu public space pusat oleh-oleh dan kuliner

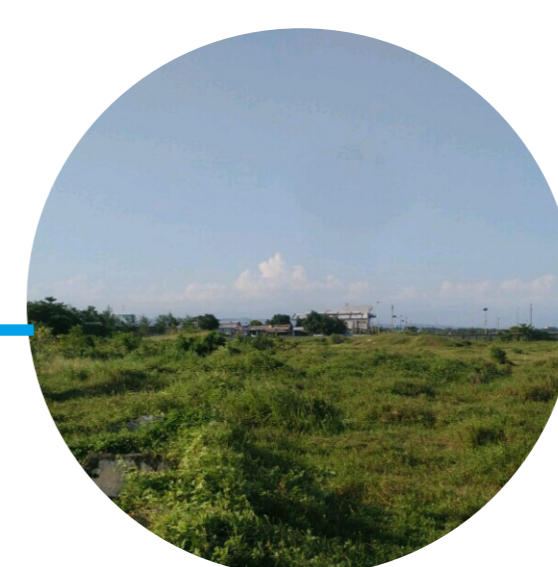
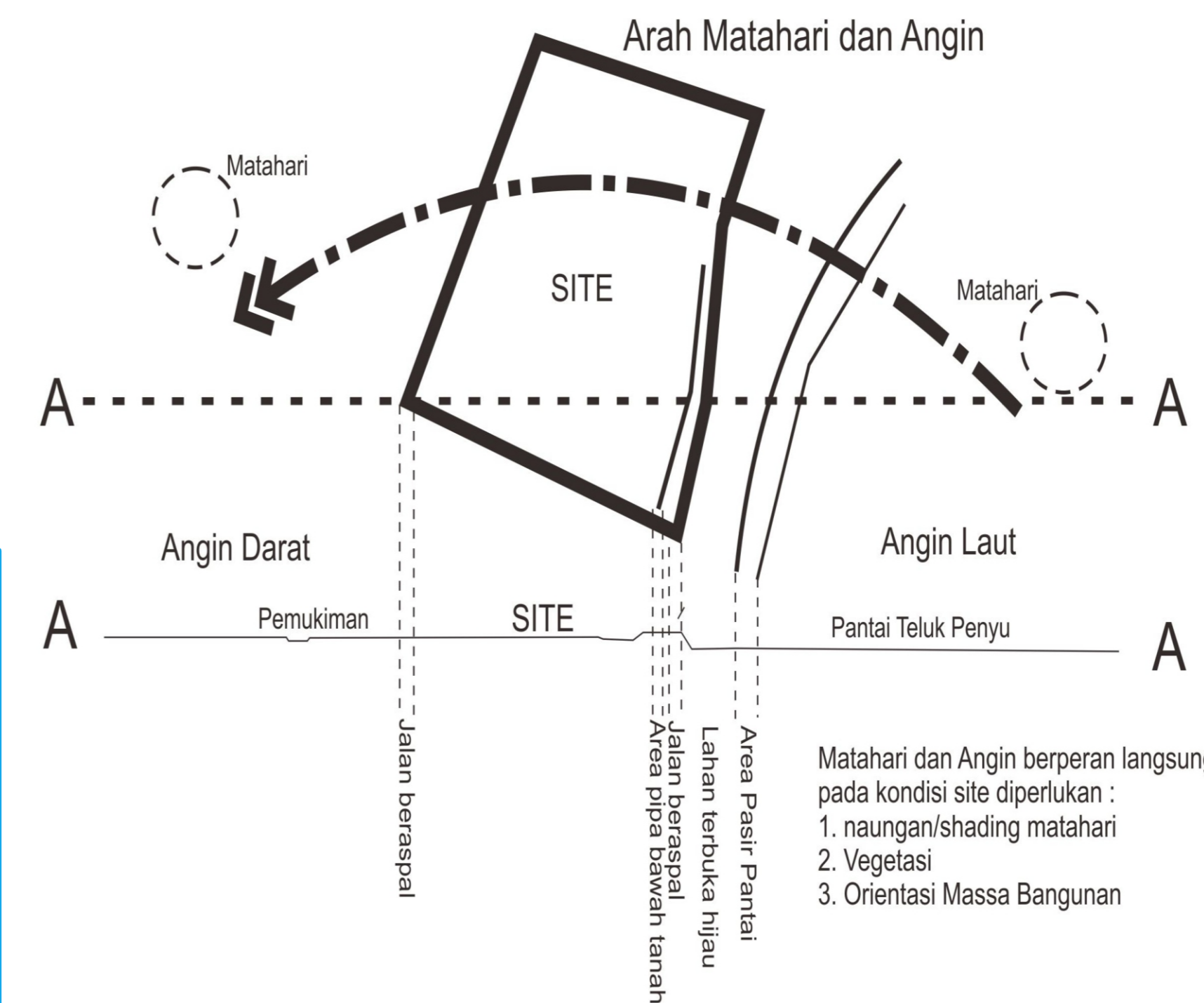
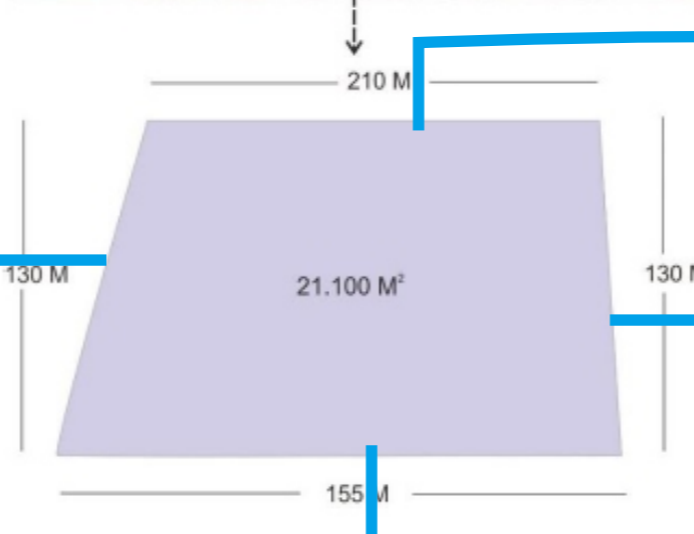
•Kawasan Tanki Minyak Pertamina

•Kawasan Benteng Pendem

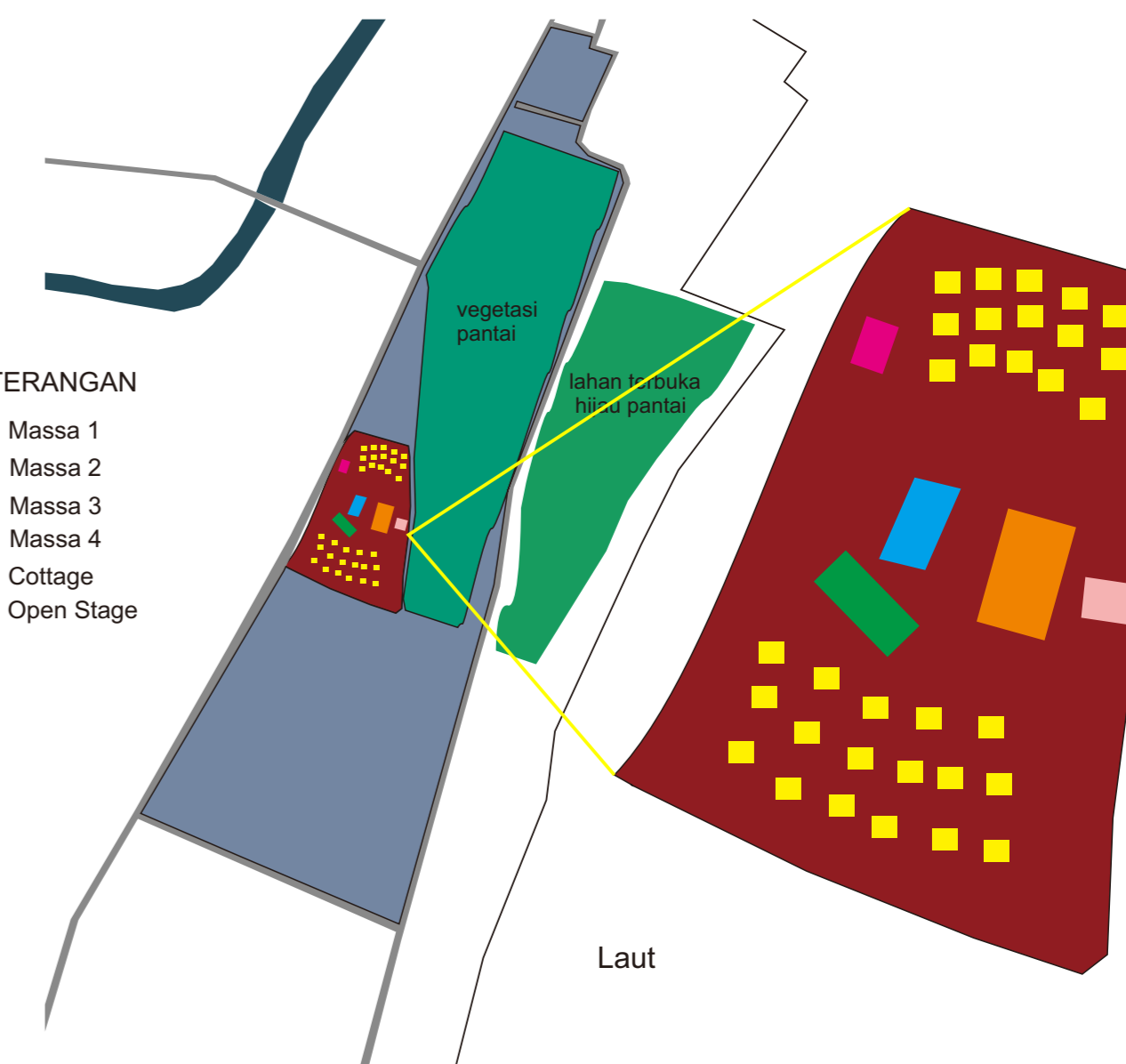
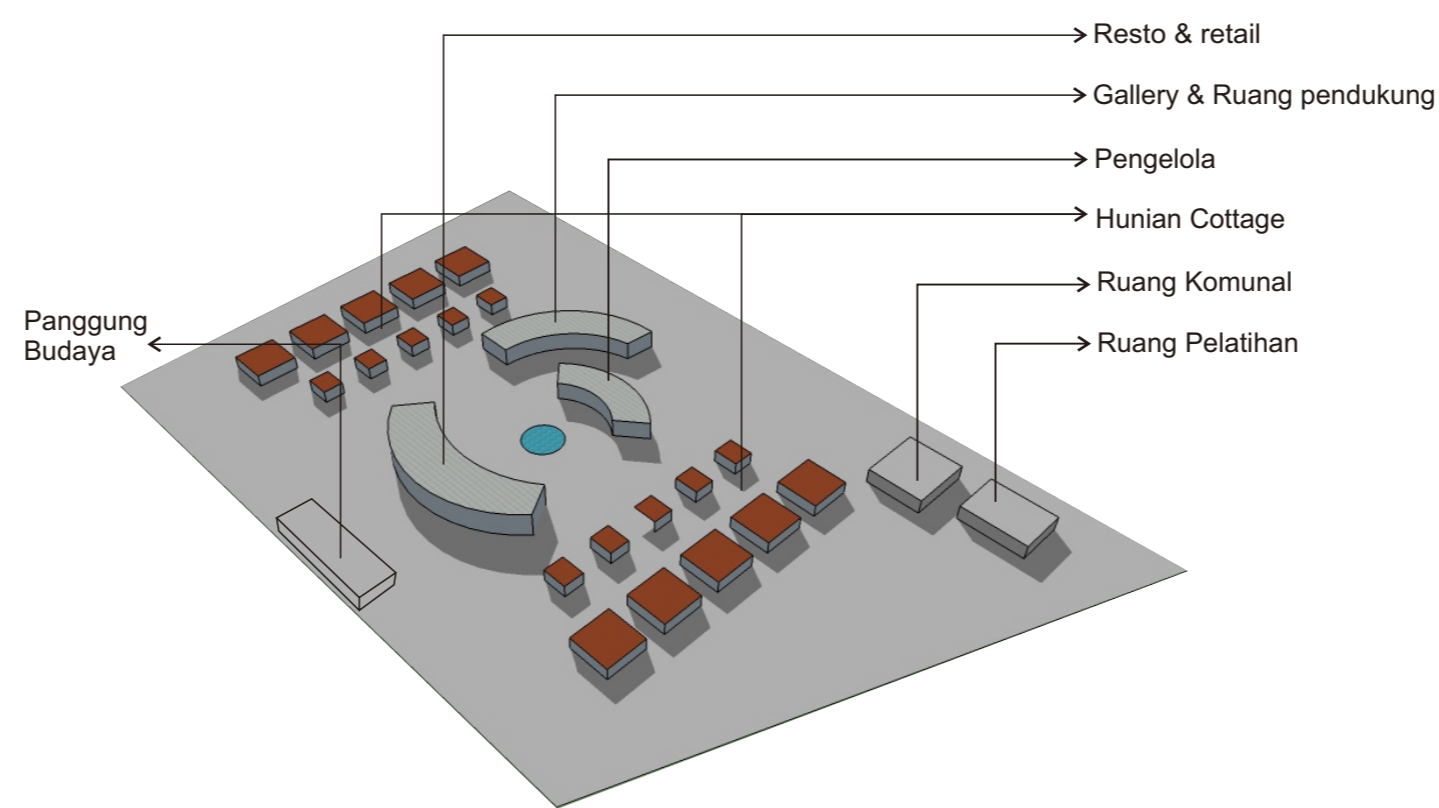
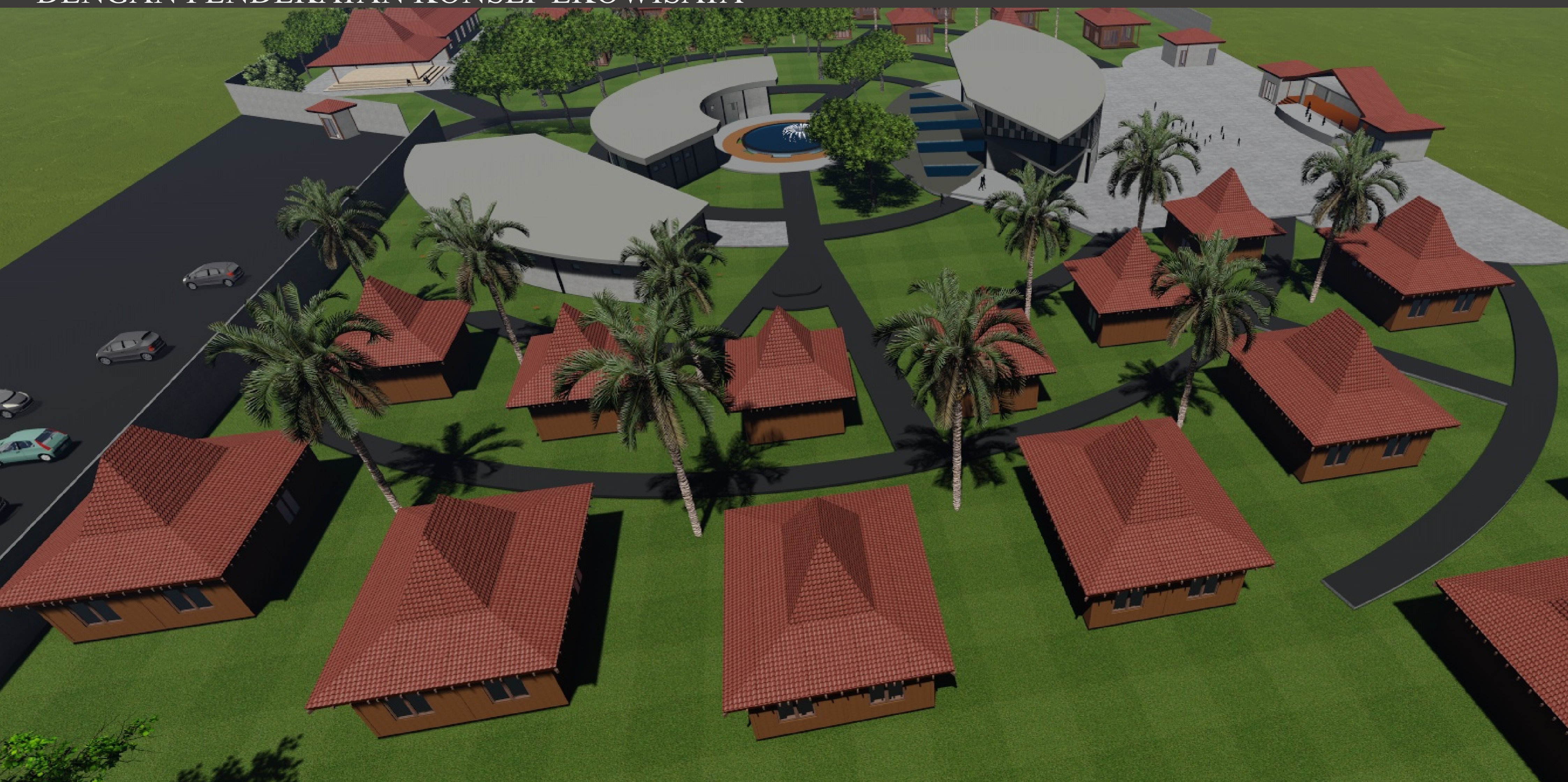


- Rumah Warga
- Badan SAR Nasional
- Pemukiman dan Rumah susun
- Bibir pantai
- lahan kosong hijau
- Lahan Site
- Pelabuhan Ikan
- Laut

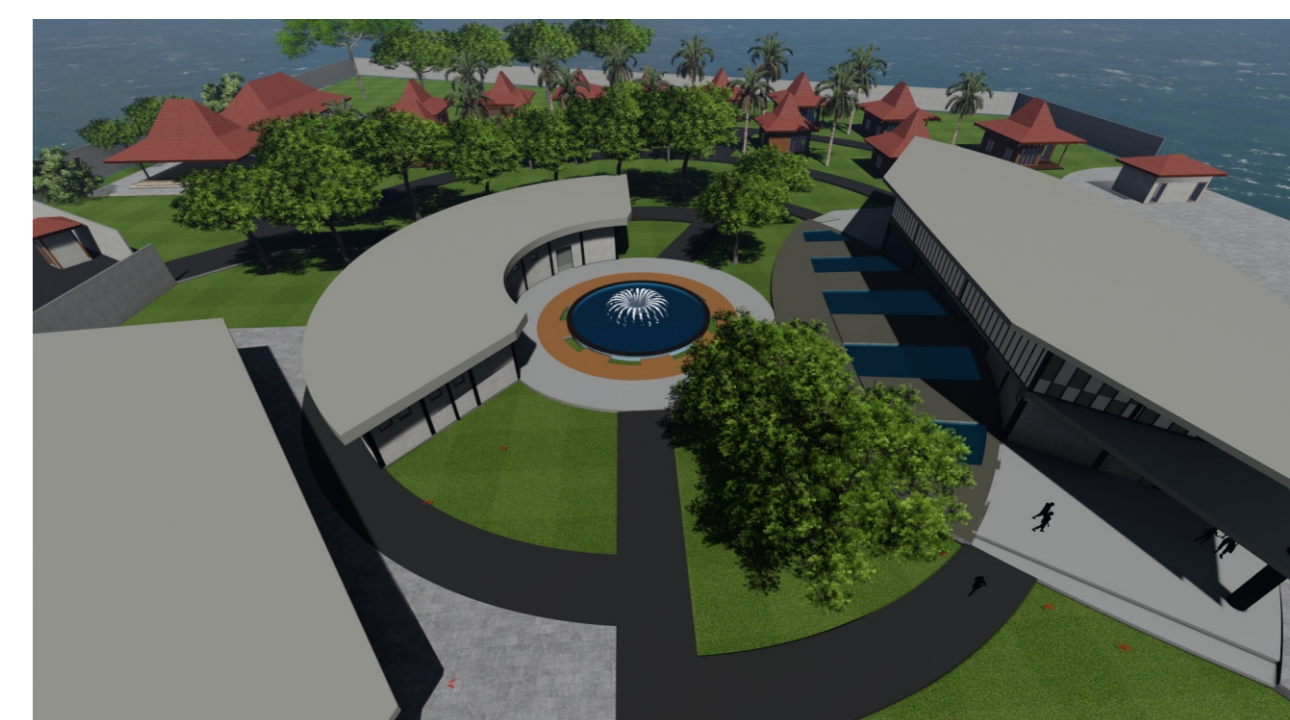
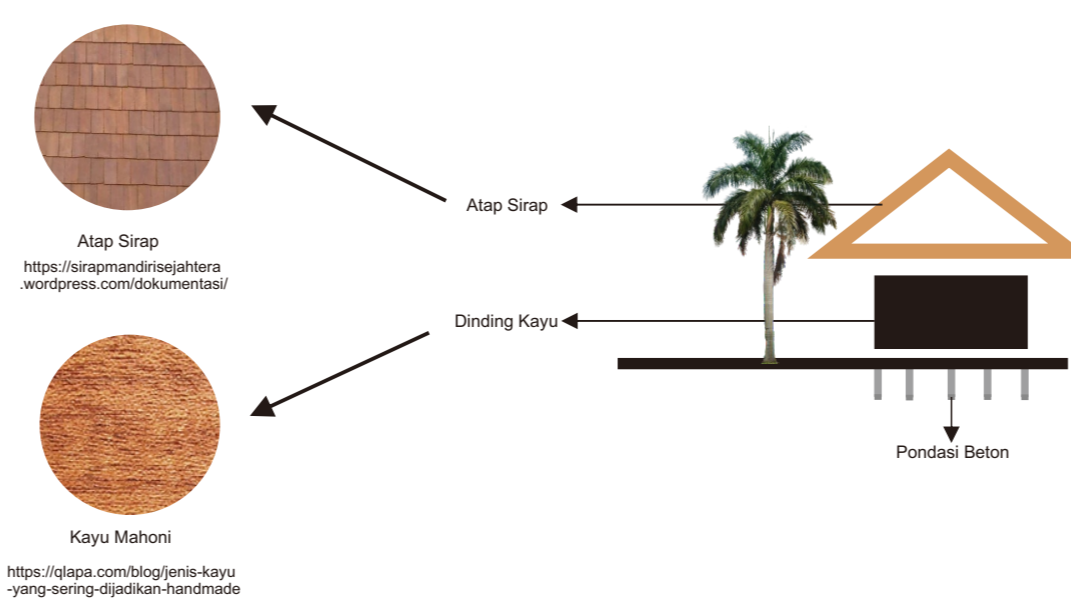
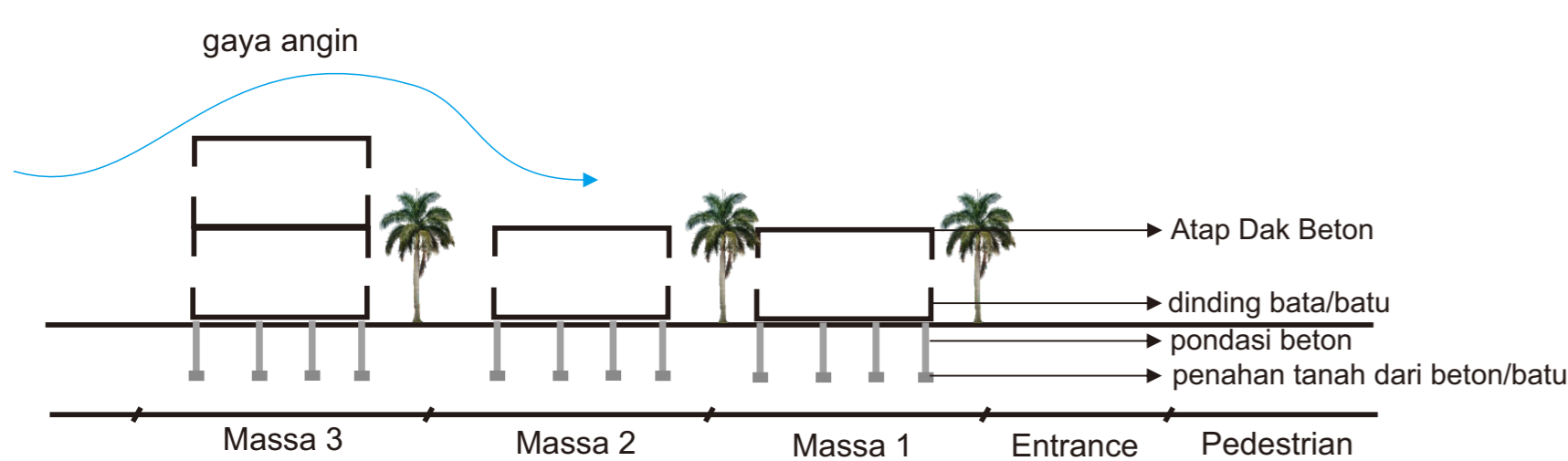
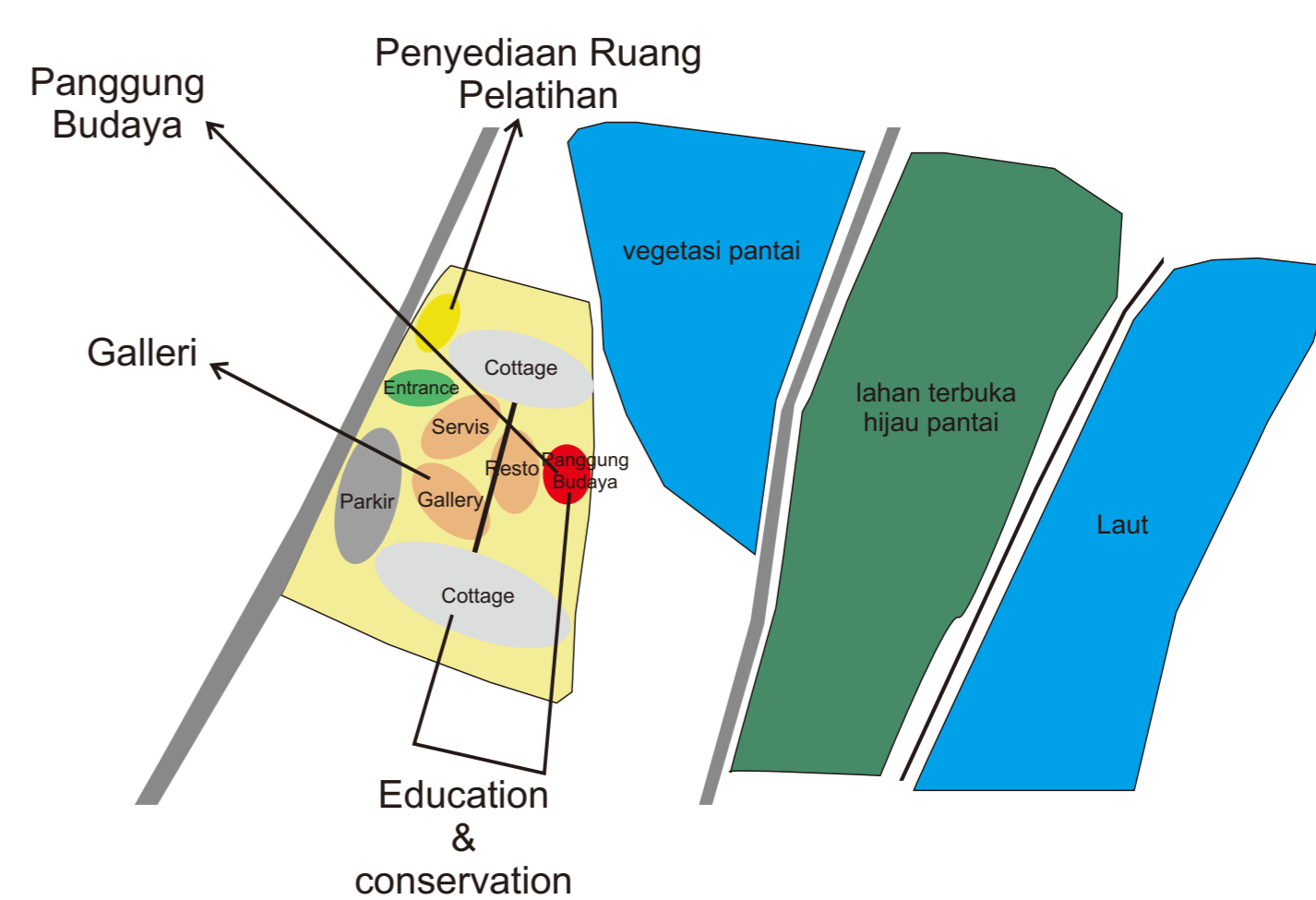
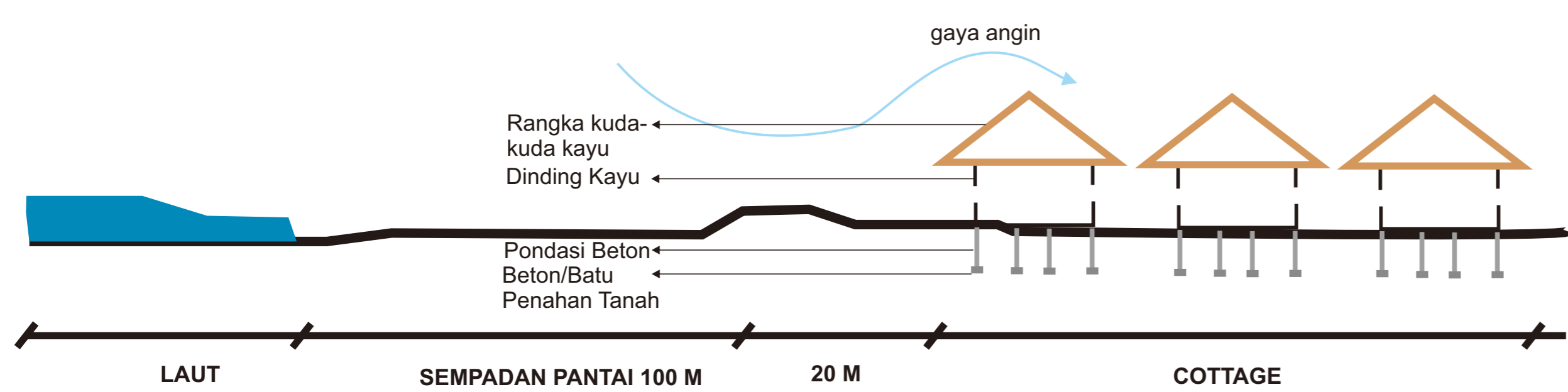
## Data Ukuran Site



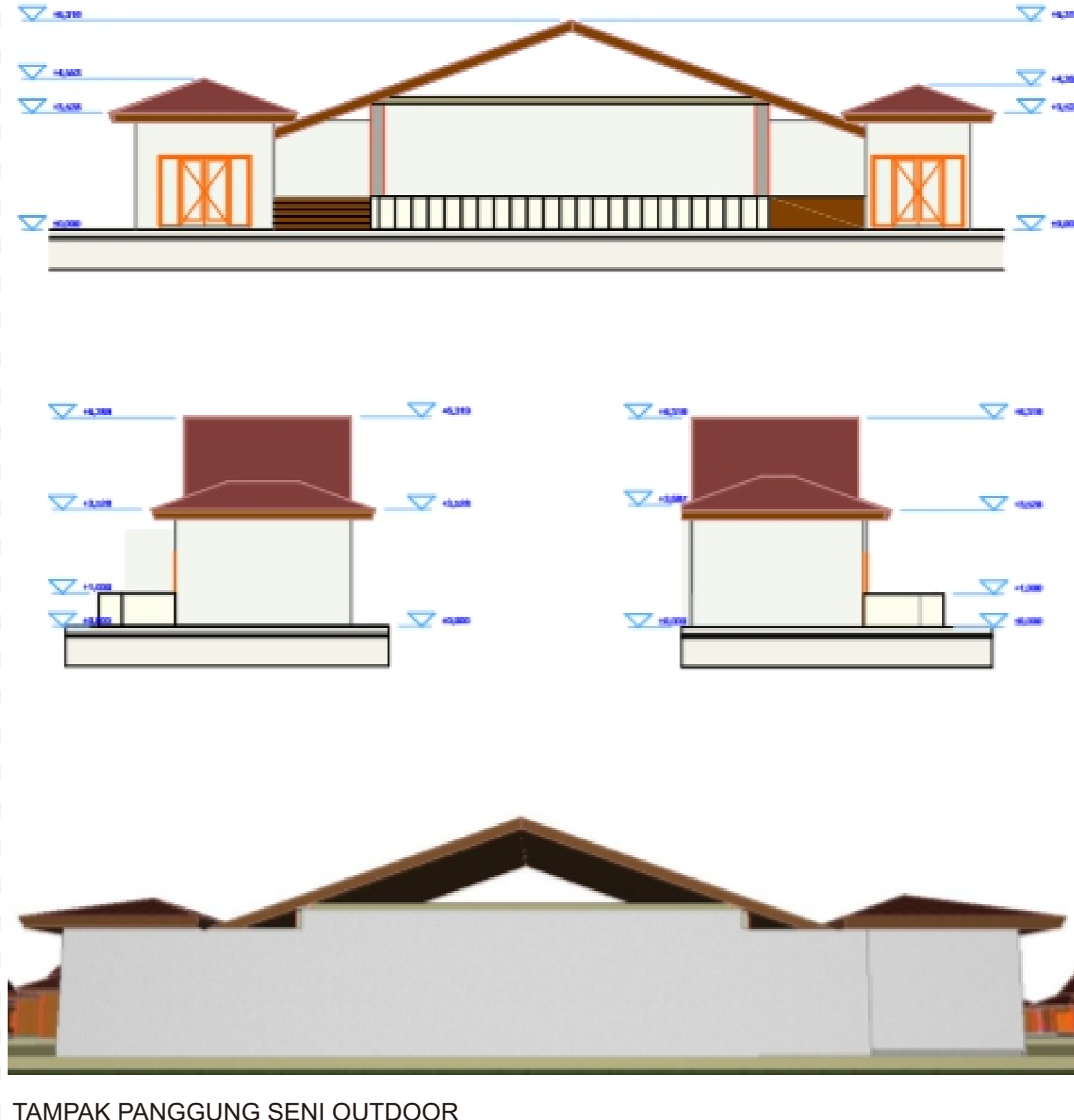
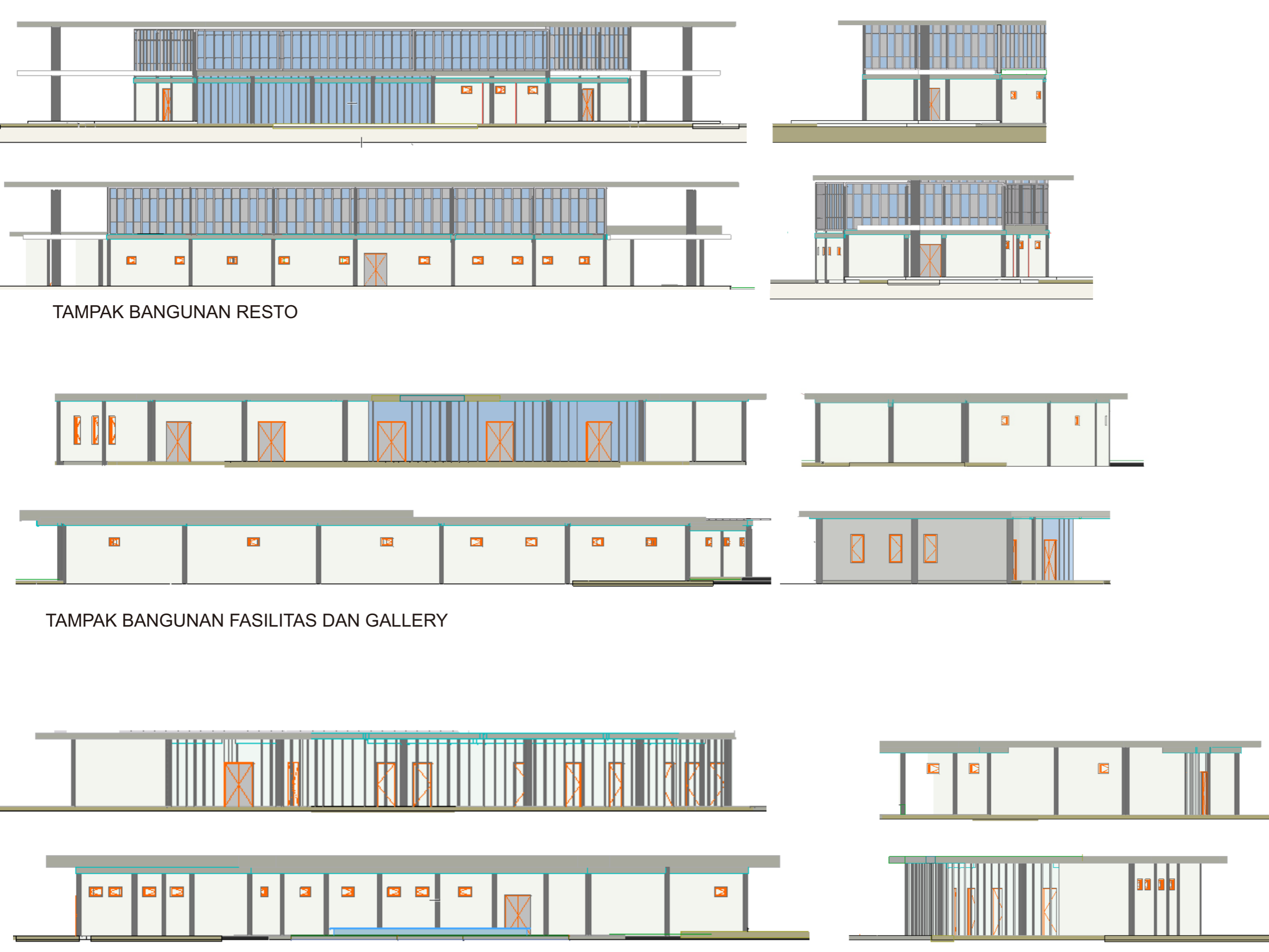
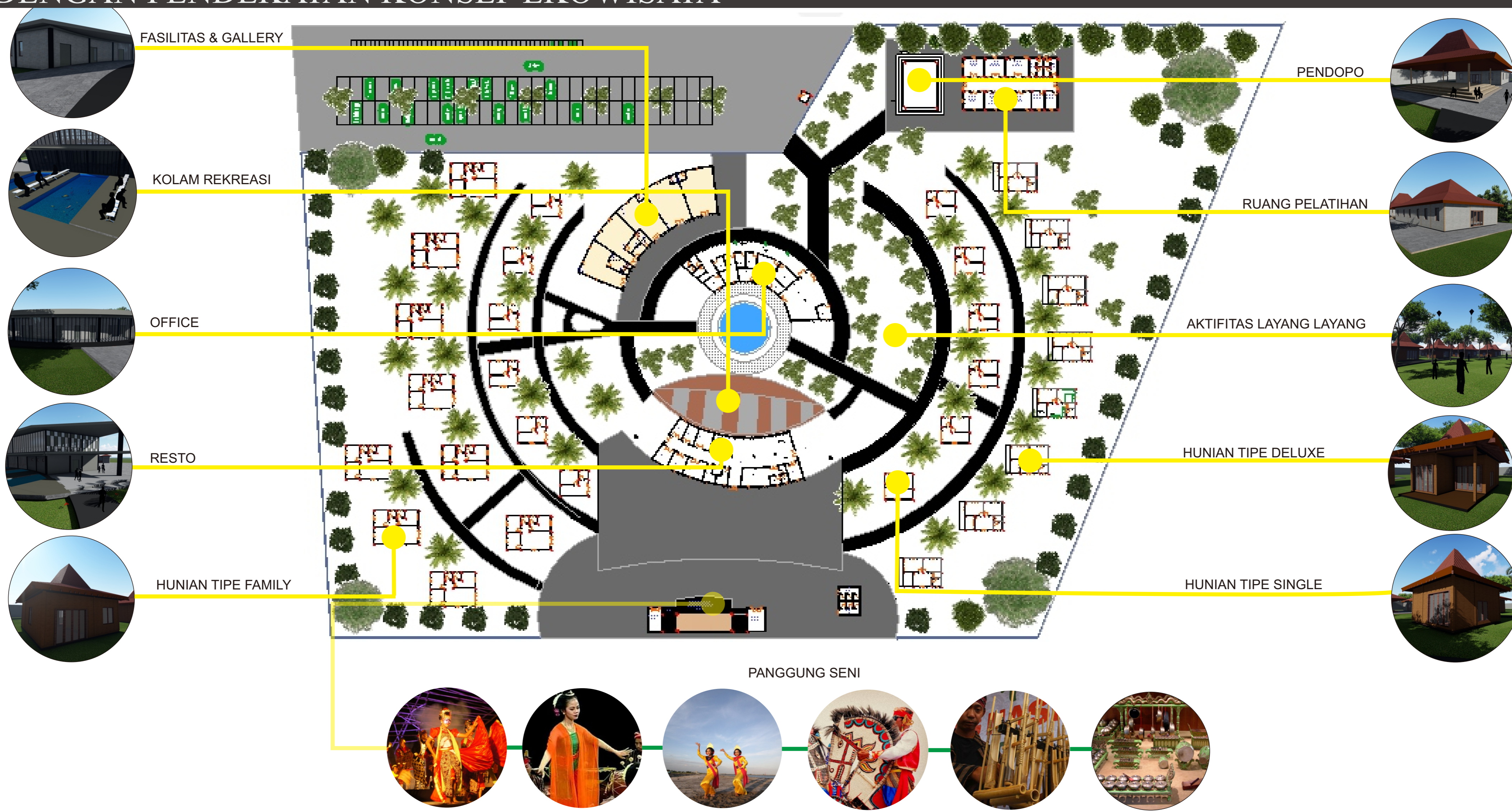
# PERANCANGAN RESORT DIKAWASAN PANTAI TELUK PENYU CILACAP DENGAN PENDEKATAN KONSEP EKOWISATA



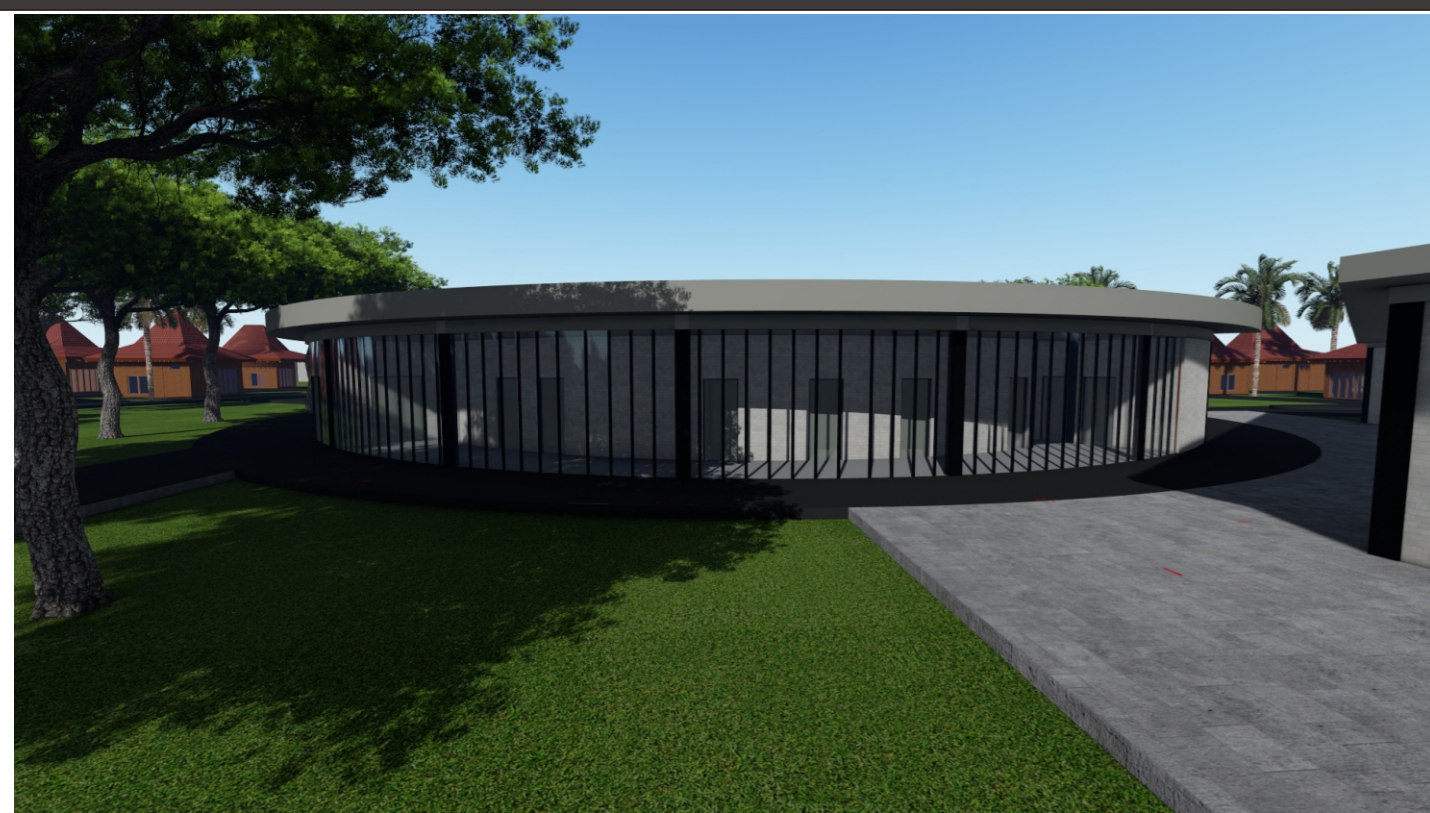
Massa 1 : Resepsionist, Lobby, Tourist Information, Front office, Ruang Karyawan,Ruang Sekretaris,Ruang GM,Musholla, Ruang Supervisor, Ruang Admin, Ruang ME,Ruang Housekeeping
Massa 2 : Resto & Lounge, Dapur,Restoran,Kantor,Kepala Chief Gudang,Persediaan Ruang, ATM,Retail,Toilet & difable
Massa 3 : Mini market, Toilet,Pusat Oleh oleh daerah,Pusat Kerajinan Daerah,Musholla,Ruang Wudhu, Ruang Perlengkapan dan Peralatan kesenian,Ruang Tata Rias, Gudang
Massa 4 : Pendopo, dan penyediaan pelatihan masyarakat
Cottage : Deluxe, Super Deluxe, Single
Open Stage : Panggung seni budaya dan kesenian musik daerah



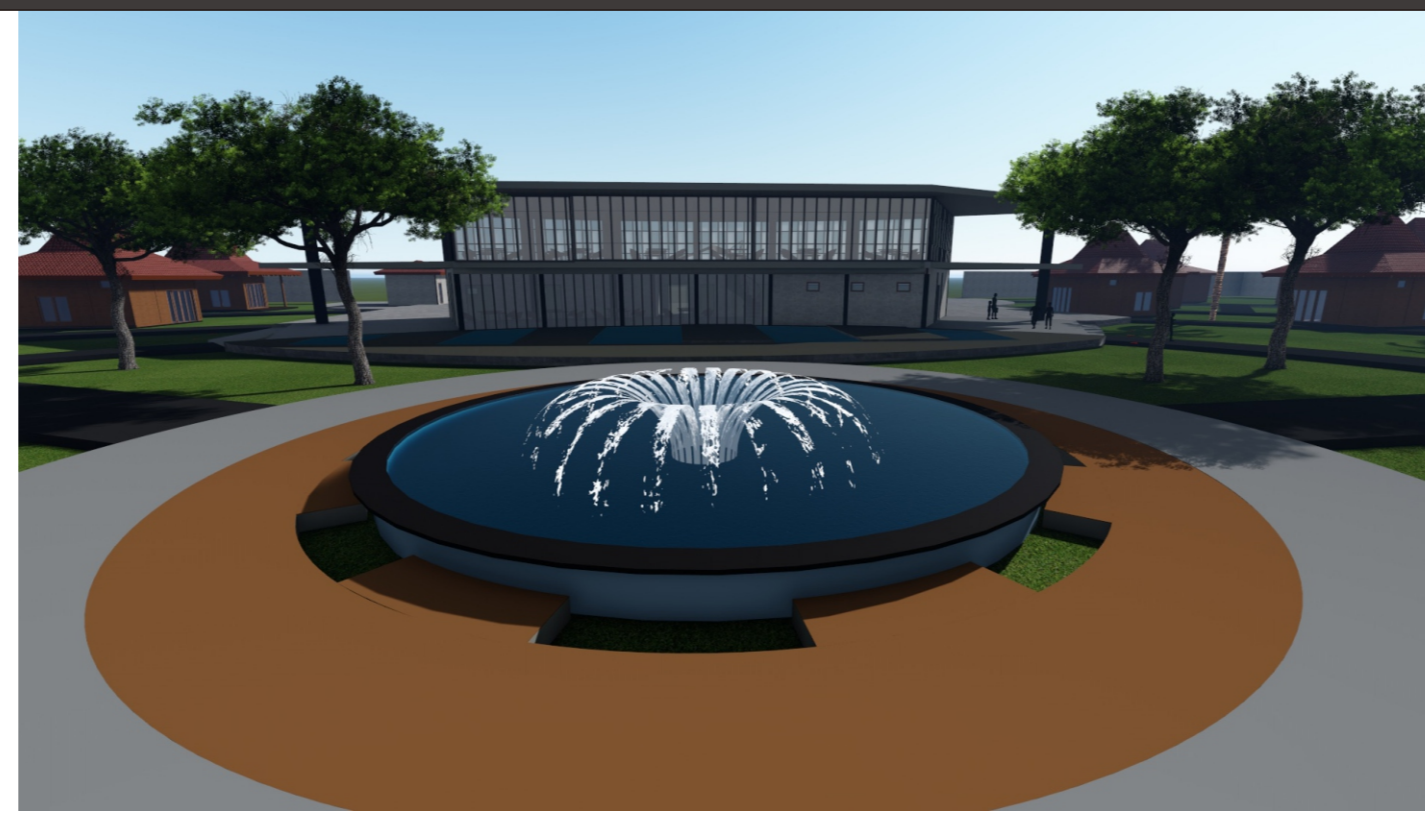
# PERANCANGAN RESORT DIKAWASAN PANTAI TELUK PENYU CILACAP DENGAN PENDEKATAN KONSEP EKOWISATA



# EKSTERIOR & INTERIOR



EKSTERIOR OFFICE



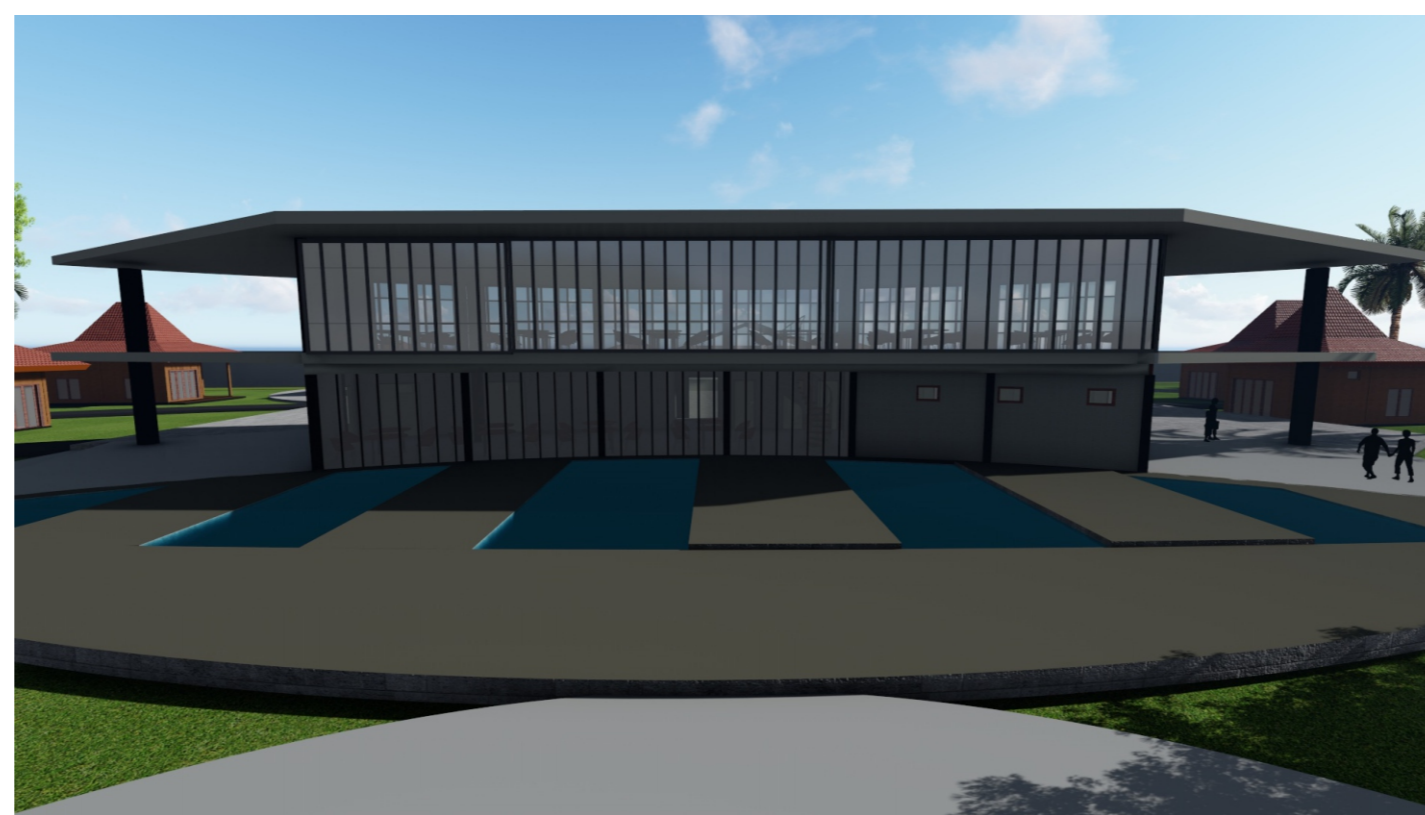
WATER FOUNTAIN



EKSTERIOR BANGUNAN FASILITAS



SPACE MULTIPURPOSE



EKSTERIOR RESTORANT



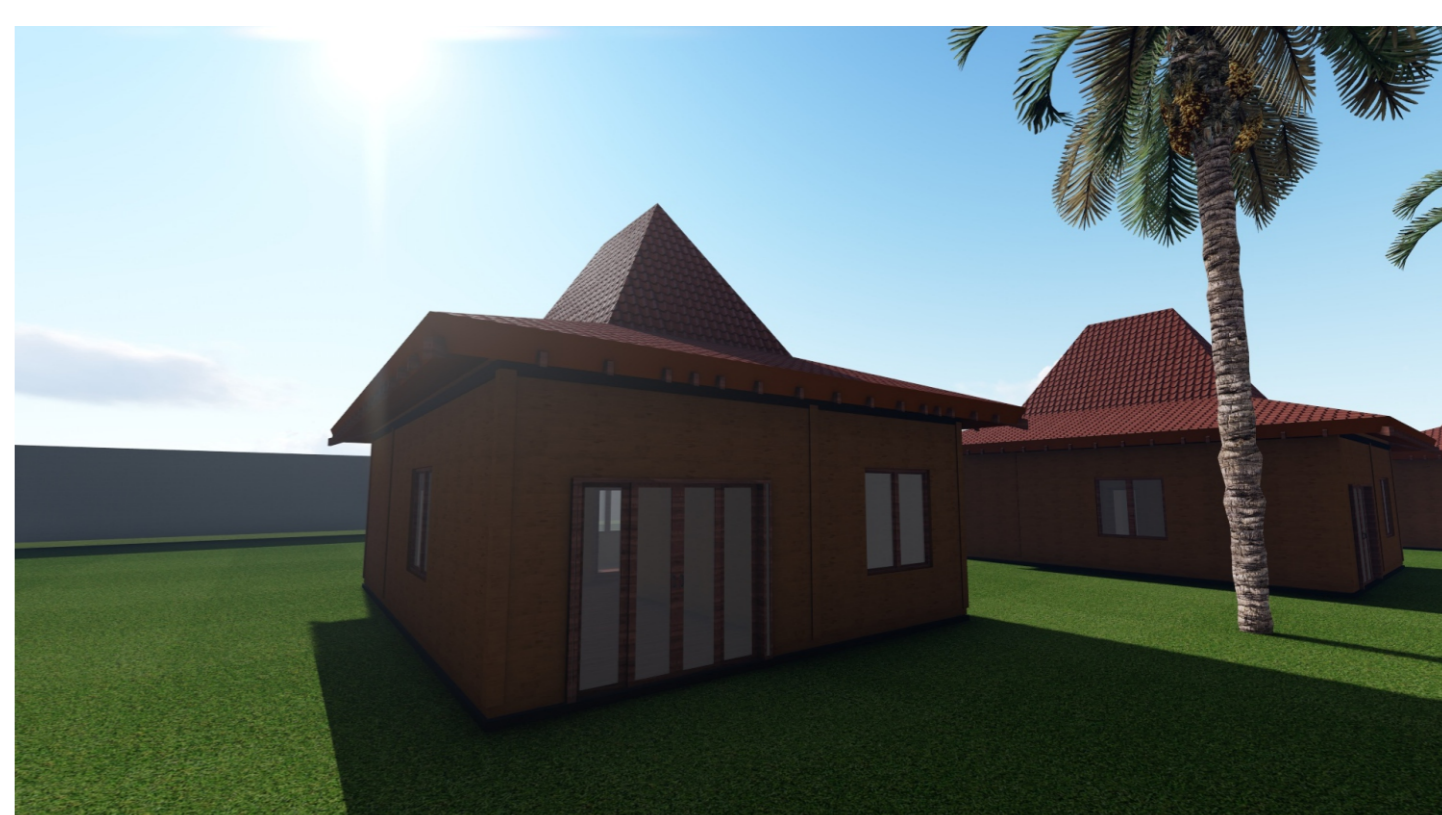
EKSTERIOR PENDOPO



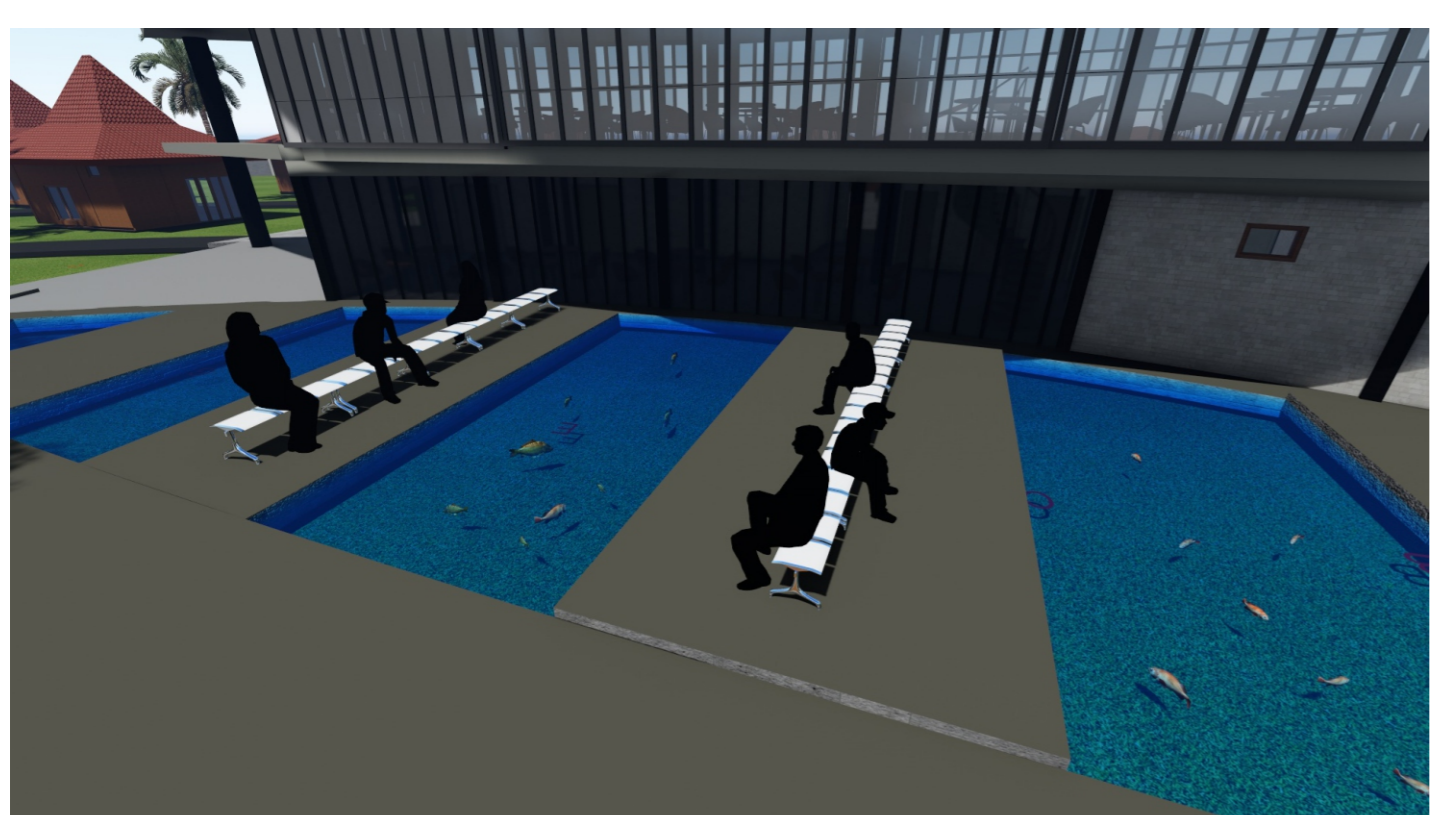
COTTAGE TIPE SINGLE



COTTAGE TIPE DELUXE



COTTAGE TIPE FAMILY



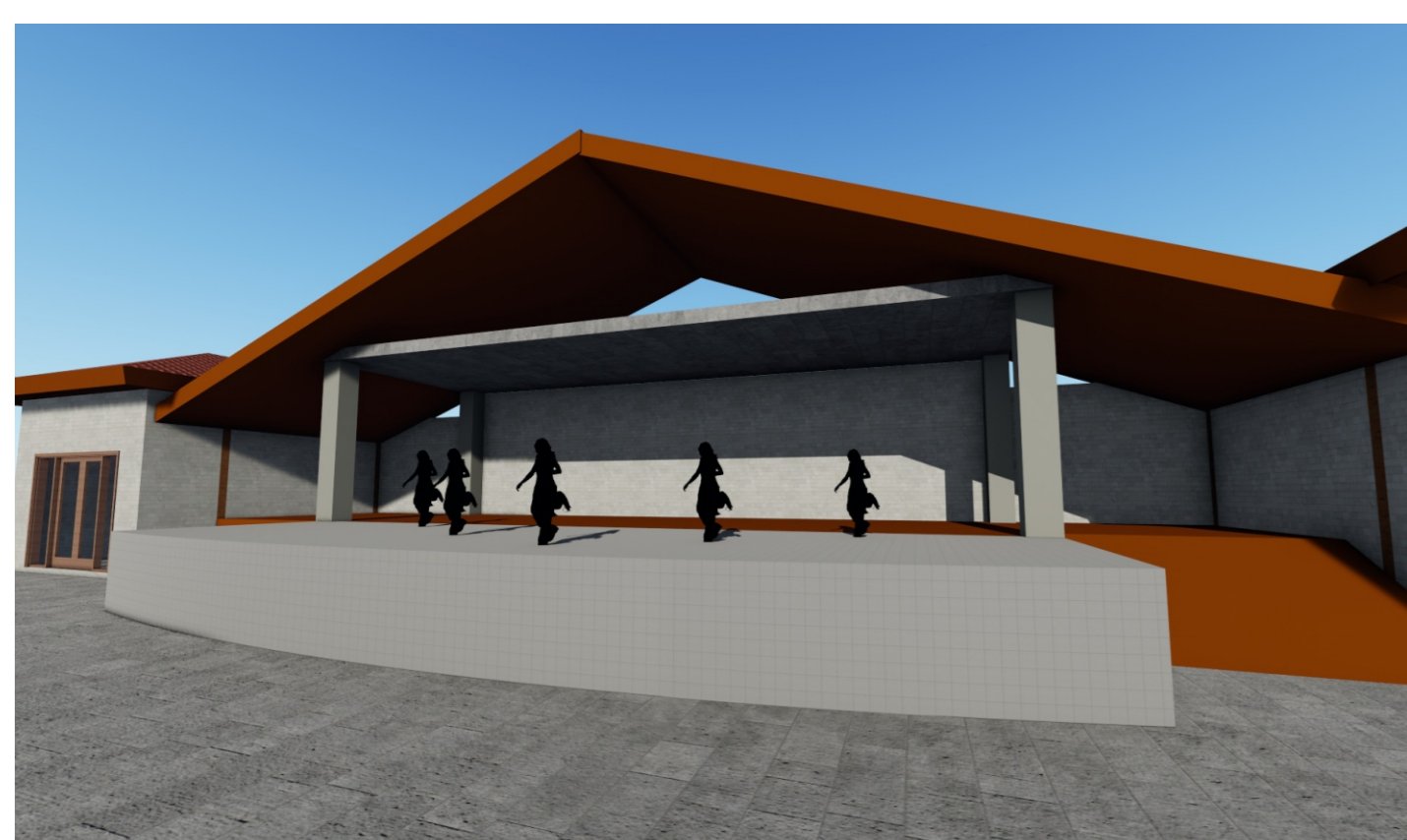
KOLAM REKREASI



AKTIFITAS LAYANG-LAYANG



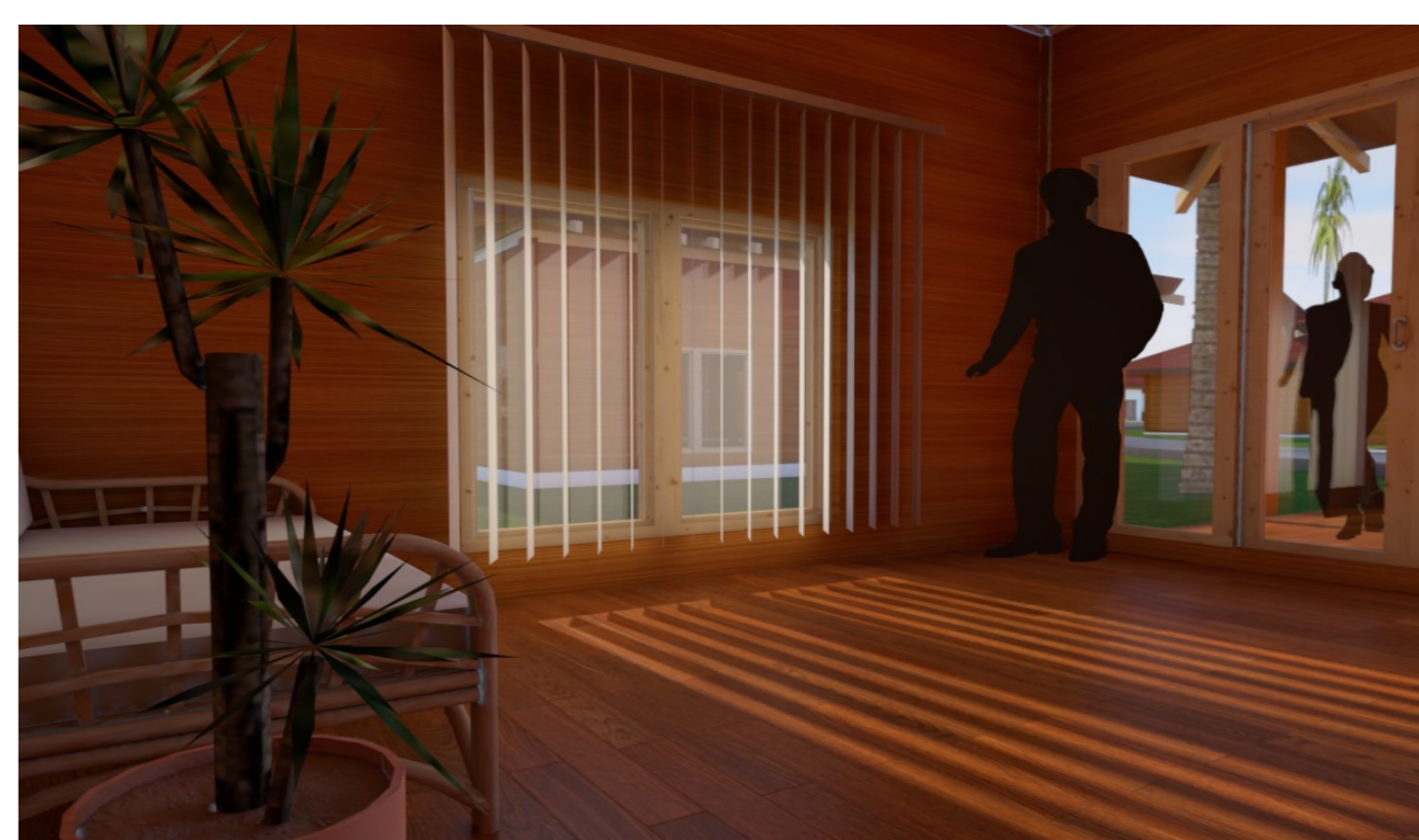
SIRKULASI PEDESTRIAN



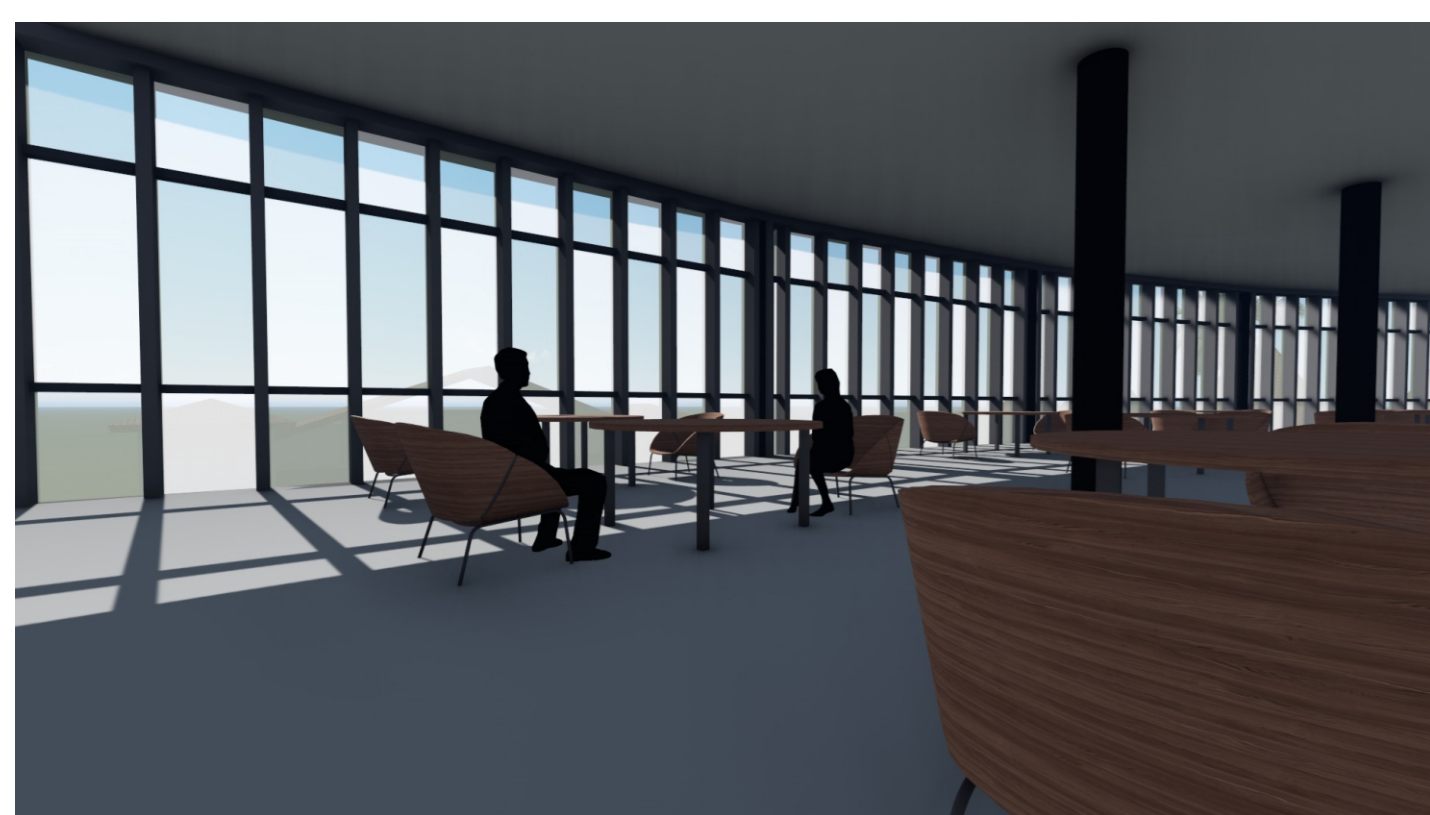
EKSTERIOR PANGGUNG SENI



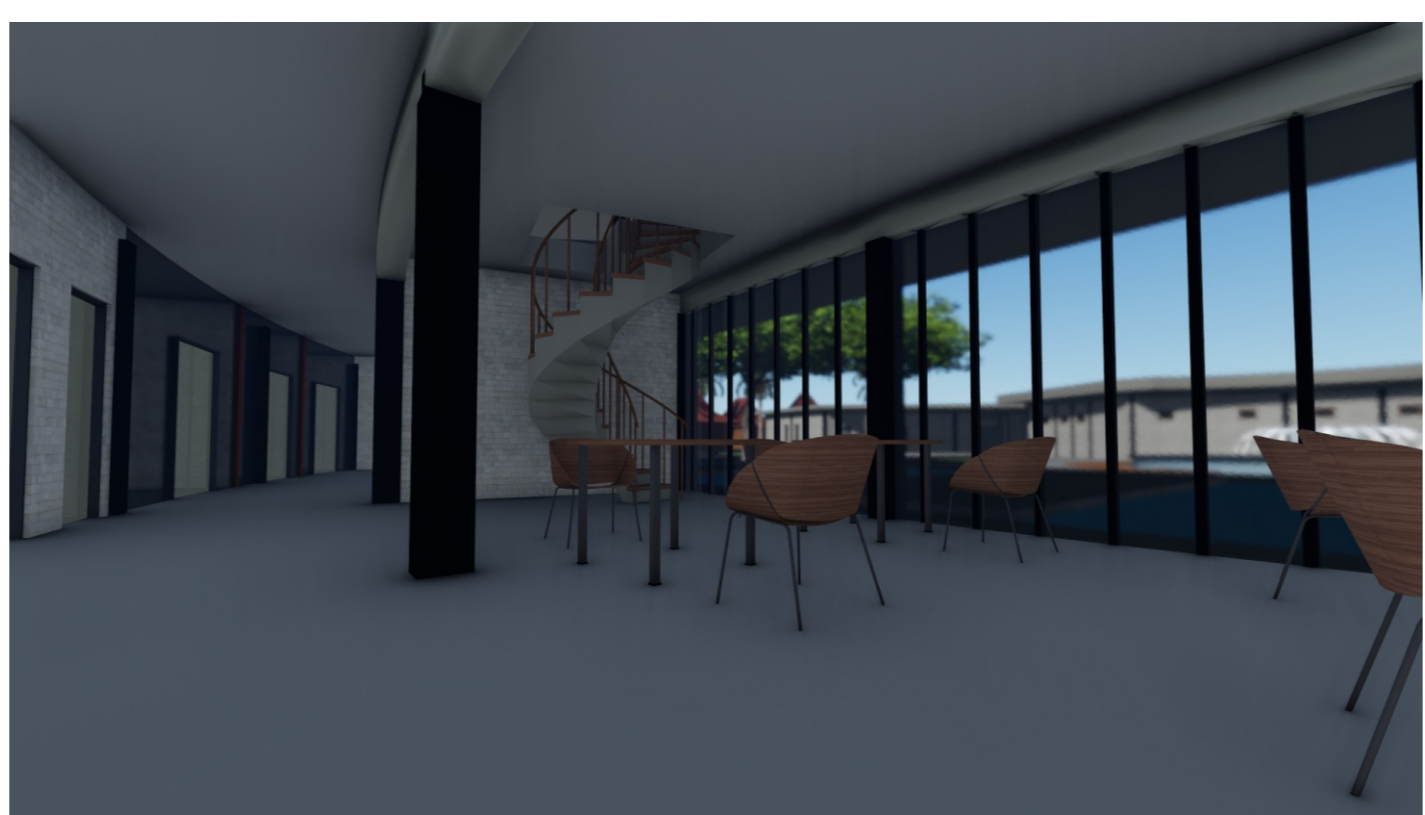
INTERIOR KAMAR COTTAGE



INTERIOR RUANG UTAMA COTTAGE



INTERIOR RESTO & LOUNGE 2ND FLOOR



INTERIOR RESTO & RETAIL 1 ST FLOOR



INTERIOR OFFICE