

BAB III

METODOLOGI PENELITIAN

3.1 Objek Penelitian

Penelitian Tugas Akhir ini dilakukan Mina Swalayan yang berlokasi di Jalan Kaliurang, Sinduharjo, Ngaglik, Kabupaten Sleman, Daerah Istimewa Yogyakarta.

3.2 Jenis Data

Dalam penelitian ini data yang digunakan adalah data:

1. Data Primer

Data primer diperoleh dari penelitian langsung terhadap obyek penelitian di lapangan. Data primer yang dibutuhkan dalam penelitian ini adalah berupa data hasil observasi melalui wawancara dan kuesioner untuk mendapatkan informasi mengenai sistem supply chain Mina Swalayan.

2. Data Sekunder

Data ini diperoleh dari sumber-sumber lain seperti jurnal, seminar dan makalah tentang penelitian sejenis yang telah dilakukan sebelumnya, yang digunakan untuk mendapatkan dan menggali teori-teori yang nantinya akan mendukung terhadap penelitian untuk memecahkan masalah.

3.3 Metode Pengumpulan Data

Pengumpulan data yang dibutuhkan dalam penelitian ini dilakukan dengan beberapa tahap. Tahapan tersebut adalah sebagai berikut:

1. Studi Pustaka

Metode studi pustaka merupakan metode yang digunakan untuk mencari teori-teori, konsep-konsep serta landasan teoritis yang digunakan dalam penelitian ini sehingga mempunyai dasar yang kokoh.

2. Penelitian Lapangan

Studi Lapangan dilakukan dengan beberapa kegiatan antara lain:

a. Observasi

Observasi dilakukan di Mina Swalayan dengan mengambil data-data yang diperlukan seperti data mengenai proses pembelian suatu produk kepada supplier, data mengenai inventory perusahaan, data transportasi serta data mengenai proses bisnis perusahaan.

b. Wawancara

Wawancara dilakukan dengan cara peneliti mengajukan beberapa pertanyaan kepada perusahaan yang sebelumnya sudah disiapkan. Informasi yang didapatkan dari wawancara antara lain proses bisnis, data permintaan perusahaan terhadap pemasok dan data mengenai konsumen baik permintaan ataupun keluhan.

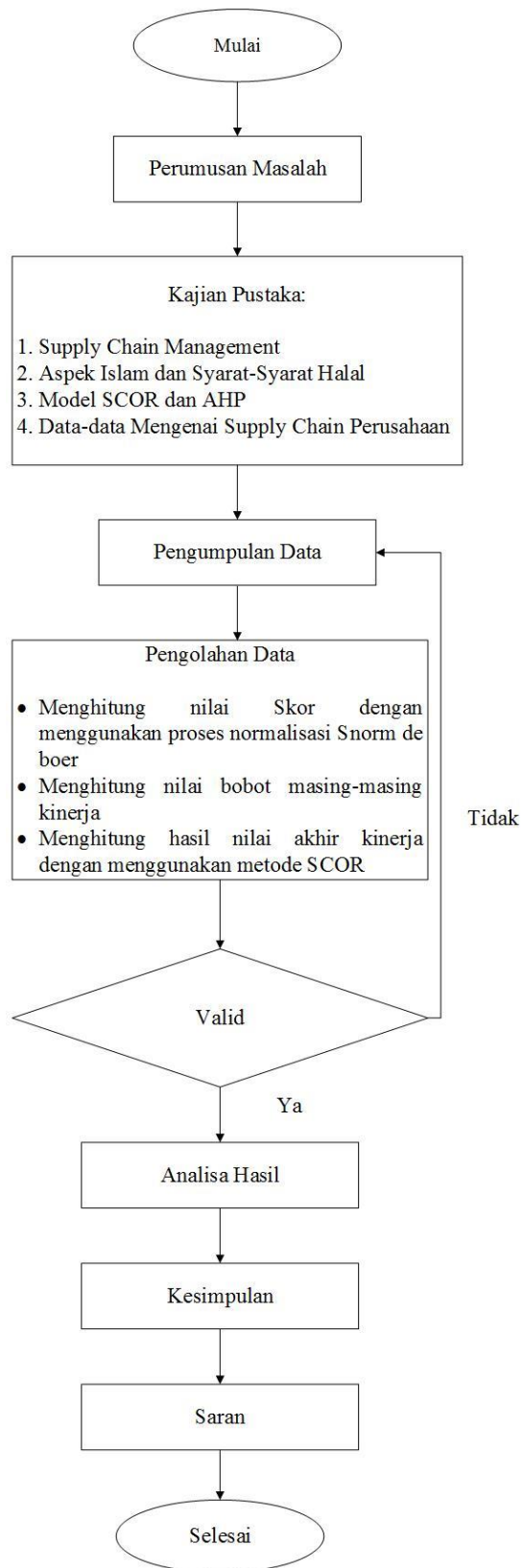
c. Data Perusahaan

Data perusahaan meliputi sejarah berdirinya perusahaan, visi dan misi perusahaan, data umum perusahaan, dan informasi lainnya.

d. Kuesioner

Kuesioner adalah daftar pertanyaan tertulis yang telah dirumuskan sebelumnya yang akan responden jawab. Dalam penelitian ini dibutuhkan hanya satu responden yang merupakan *expert* pada supply chain perusahaan. Bentuk kuesioner yang digunakan dalam penelitian ini mengacu pada contoh kuesioner dalam Saaty, 1994. Sedangkan item-item yang dibandingkan dalam kuesioner adalah kriteria dan alternatif (indikator proses bisnis halal).

3.4 Alur Penelitian



Gambar 3. 1 Diagram Alur Penelitian

Adapun Alur pada penelitian ini adalah :

1. Perumusan Masalah dan Tujuan Penelitian

Perumusan masalah dilakukan agar proses penyelesaian masalah lebih terarah. Tujuan penelitian dilakukan untuk mengetahui apa yang akan dicapai dalam penelitian ini. Perumusan masalah dan tujuan penelitian juga digunakan dalam penarikan kesimpulan.

2. Kajian Pustaka

Kajian pustaka terdiri dari kajian deduktif dan kajian induktif mengenai pengukuran kinerja dengan menggunakan SCOR dan AHP serta informasi mengenai Halal Supply Chain Management. Kajian deduktif dilakukan untuk mendapatkan berbagai macam informasi mengenai teori metode SCOR, AHP, dan Halal supply chain Management. Kajian induktif dilakukan untuk mendapatkan informasi yang berasal dari penelitian terdahulu.

3. Pengumpulan Data

Pengumpulan data dilakukan dengan membuat kerangka supply chain dan penentuan indikator kriteria dan sub kriteria alternatif yang akan digunakan dalam penelitian. Kerangka supply chain dibuat agar peneliti mengetahui gambaran proses bisnis yang sedang dijalani oleh perusahaan.

4. Pengolahan Data

Setelah data diperoleh, maka dilakukan pengolahan data dengan menentukan bobot indikator kriteria dan sub kriteria alternatif, kemudian menghitung nilai keseluruhan dari kinerja SCM pada perusahaan.

5. Validasi

Validasi dilakukan untuk mengetahui apakah hasil perhitungan sesuai dengan apa yang diharapkan atau tidak, jika sesuai maka dilanjutkan untuk dilakukan analisis hasil, jika tidak maka kembali memntukan indikator kriteria yang sesuai.

6. Analisis Hasil

Pada tahap ini dilakukan analisis mengenai hasil yang diperoleh untuk mendapatkan pemahaman setelah pengolahan data.

7. Kesimpulan dan Saran

Kesimpulan dan saran dipaparkan pada bab terakhir pada penelitian ini. Kesimpulan merupakan jawaban dari rumusan masalah yang diangkat. Saran digunakan untuk mengusulkan beberapa rekomendasi untuk perusahaan dan penelitian selanjutnya.