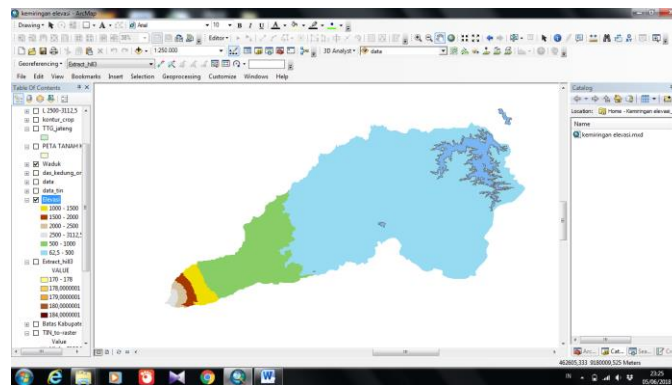
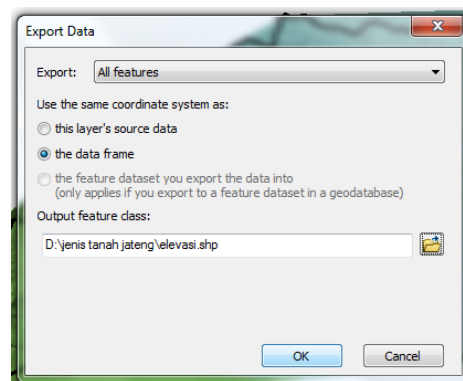


Lampiran 1 Langkah Digitasi Peta

1. Buka arcgis dan *Add data* dan tin seperti pada Gambar L4-1. Lalu *Export layer* das untuk membuat layer baru yang akan digunakan sebagai data luasan per interval elevasi. Klik kanan pada layer das – data – *Export Data*. Kemudian akan muncul kotak perintah seperti Gambar L4-2 pilih “*The Data Frame*” – beri nama file misal elevasi dan pilih lokasi penyimpanan – OK.

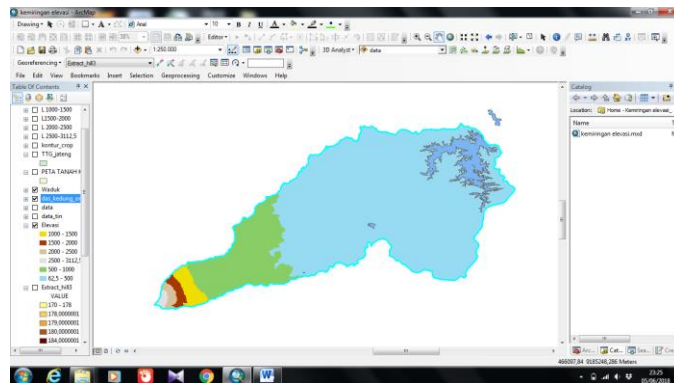


Gambar L4- 1Tampilan Awal Digitasi Peta



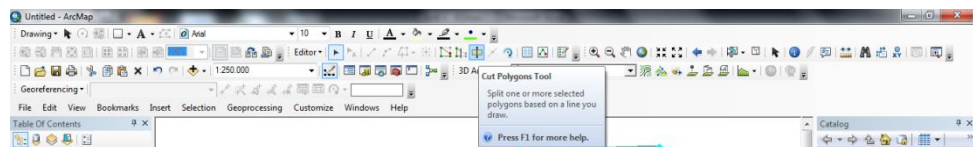
Gambar L4- 2Kotak Printah Export Data

2. Klik kanan pada layer elevasi – *Editor* – *Start Editing* – Klik pada gambar das hingga berwarna biru. Lihat Gambar L4-3.

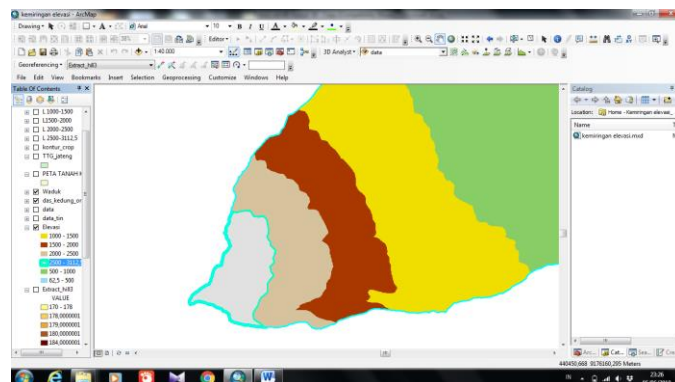


Gambar L4- 3Tampilan Select Layer DAS

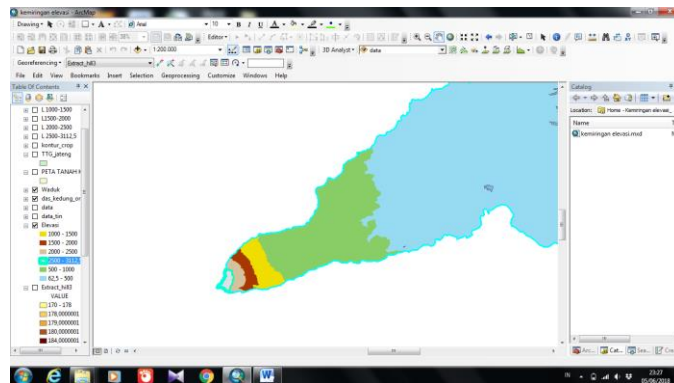
3. Dipilih *Cut Polygon Tools* seperti Gambar L4-4. Kemudian gambar garis mengikuti pola warna untuk tiap interval elevasi seperti pada Gambar L4-5. Jika sudah selesai pilih menu *save editing* dan akan muncul tampilan seperti Gambar L4-6.



Gambar L4- 4Tampilan Menu Cut Polygon Tools

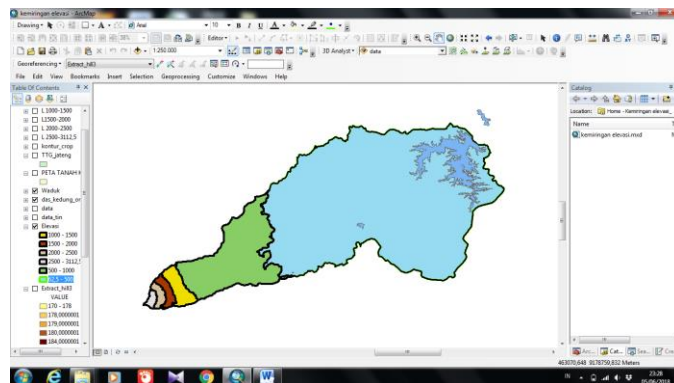


Gambar L4- 5Pola Penggambaran Garis Interval Elevasi



Gambar L4- 6Pola Digitasi Interval Elevasi 2500 – 3112,5 m

4. Diulangi untuk langkah ke-3 pada semua batas interval elevasi. Jika sudah selesai dilakukan selanjutnya pilih *Stop Editing*. Maka akan muncul tampilan seperti Gambar L4-7.



Gambar L4- 7Pola Digitasi Interval Elevasi DAS Kedungombo

5. Setelah semua selesai digambar pilih klik kanan pada layer elevasi – *open attribute table* – *add field* – beri nama elevasi dengan format *text* – kemudian isi data sesuai dengan interval elevasi yang sudah ada, lihat Gambar L4-8.

FID	LAYER	PERIMETER	ENCLOSED_A	FIDTransap	OutlineTra	SymbolID	SHAPE_Length	SHAPE_Area	elevasi
1	Das Kedungombo	145.2 km	602.48 sq km	49.803922	0	122145.306659	47976.275923	62.5 - 500	
1	Das Kedungombo	145.2 km	602.48 sq km	49.803922	0	7880.833879	251.51896	2500 - 3112.5	
1	Das Kedungombo	145.2 km	602.48 sq km	49.803922	0	12459.905318	430.163427	2000 - 2500	
1	Das Kedungombo	145.2 km	602.48 sq km	49.803922	0	14886.51117	550.50783	1500 - 2000	
1	Das Kedungombo	145.2 km	602.48 sq km	49.803922	0	18058.912343	1214.823685	1000 - 1500	
1	Das Kedungombo	145.2 km	602.48 sq km	49.803922	0	66357.978793	9391.68402	500 - 1000	

Gambar L4- 8Pengisian Label Elevasi Pada Layer Elevasi