

LIBRARY SHIFTING PARADIGM

Akmal Faradise

Disampaikan pada Library Lite
Kamis, 26 Februari 2026



UNIVERSITAS
ISLAM
INDONESIA

Acknowledgement

Materi presentasi ini disusun dengan brainstorming dan ilustrasi yang dibantu Akal Imitasi.

Throwback Thursday

Kita pernah punya perpustakaan bernama **Baitul Hikmah**, salah satu institusi kebanggaan umat Islam dan tolok ukur sejarah (**golden age**). Bermula dari gerakan **penerjemahan**, hingga membentuk **iklim akademik kolektif** yang melahirkan kampus-kampus.

Percayakah kamu bahwa penerjemah (ada yang menyebut penulis) **dibayar** dengan **emas seberat naskah** terjemahannya (karyanya)?

Menu Utama

*kalau Utami mbak saya :v

1. **Collect**
2. **Access**
3. **User**
4. **Experience**
5. **Makerspace**

Library 1.0: Era Collection-Centric

Analogi: **Gudang (Warehouse)**

- **Fokus Utama:** Kepemilikan (*Ownership*), pelestarian fisik, dan manajemen rak buku.
- **Peran Pustakawan:** Sebagai *Gatekeeper* (penjaga gawang) informasi.
- **Peran Pengguna:** Pembaca pasif. Interaksi bersifat satu arah (*One-way interaction*).



Dulu, buku begitu berharga. Begitu pula tempat simpannya.



@perpustakaanuii Perpustakaan UII library.uii.ac.id

perpustakaan uii

Home Videos Shorts Live Playlists Posts

DIREKTORAT PERPUSTAKAAN

DIREKTORAT PERPUSTAKAAN

DIREKTORAT PERPUSTAKAAN

DIREKTORAT PERPUSTAKAAN

Dakwah Islamiyah Virtual Keluarga Direktorat Perpustakaan

Dakwah Islamiyah Virtual Keluarga Direktorat Perpustakaan

Dakwah Islamiyah Virtual Keluarga Direktorat Perpustakaan

Dakwah Islamiyah Virtual Keluarga Direktorat Perpustakaan

Diilal Oleh Marril Utami

Diilal Oleh Widiyanto, A. M.

Diilal Oleh Joko Sugeng Priyanto

www.library.uii.ac.id

www.library.uii.ac.id

www.library.uii.ac.id

www.library.uii.ac.id

12:18

19:46

13:49

28:53

Februari Dakwah Islamiyah

Merawat Silaturahmi: Kunci Harmoni dan Berkah dalam Hidup ...

Sejarah Buku? Cerita Lengkap Penjilidan Buku Ada di Sini! |...

Hikmah Perjalanan Hidup oleh Joko Sugeng Priyanto

5 views • 5 months ago

5 views • 5 months ago

85 views • 8 months ago

244 views • 1 year ago



Wikimedia Commons



File:Long Room Interior, Trinity College Dublin, Ireland - Diliff.jpg - Wikimedia Commons

[Visit >](#)



Wikipedia



5,184 × 3,456

File:National Library of Indonesia (Salemba branch).jpg - Wikipedia

[Visit >](#)



Wikimedia Commons - Wikimedia.org



File:Biblioteca Apostolica Vaticana - panoramio.jpg - Wikimedia Commons

[Visit >](#)



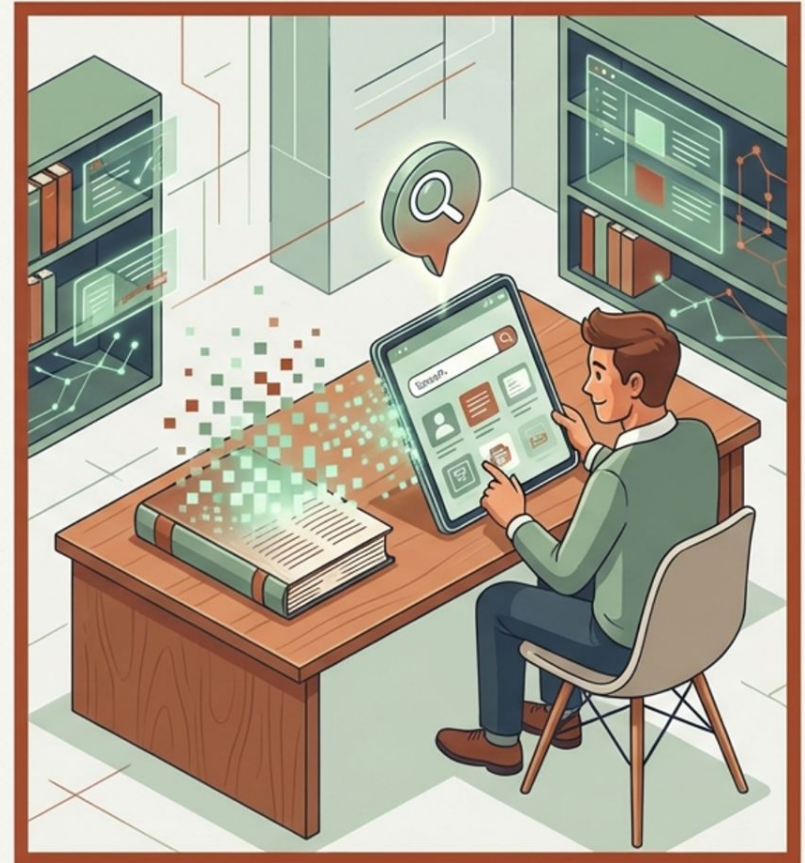
Wikimedia Commons



Library 2.0: Era Access-Centric

Analogi: **Supermarket**

- **Fokus Utama:** Akses informasi tanpa batas fisik, digitalisasi, OPAC, dan *e-book*.
- **Peran Pustakawan:** Berubah dari penjaga menjadi *Navigator* informasi.
- **Peran Pengguna:** Dapat mengakses koleksi tanpa harus memilikinya. Muncul interaksi dua arah (*tagging/review*).



User Centric

Dari koleksi ke pemustaka

Library 3.0: Era Experience-Centric

Analogi: Restoran

- **Fokus Utama:** Perpustakaan sebagai 'Tempat Ketiga' (*The Third Place*). Bukan sekadar hubungan manusia dengan buku, tetapi manusia dengan manusia.
- **Karakteristik:** Mengedepankan kenyamanan sosial, *co-working space*, dan diskusi.
- **Pergeseran:** Dari koleksi benda mati menuju pengalaman hidup.





Era Creation-Centric / Makerspace

Fokus Utama

Memberdayakan pengguna untuk menciptakan (making) pengetahuan atau karya baru.

Perpustakaan menyediakan **alat, teknologi, dan ruang** yang memungkinkan pengguna mengubah ide menjadi karya nyata.

Transformasi Pengguna: Dari **konsumen** menjadi **produsen (prosumer)** — pengguna tidak hanya mengonsumsi konten, tetapi juga memproduksi konten.

Fasilitas Makerspace

 **3D Printer**
Prototyping fisik

 **Studio Podcast**
Produksi audio

 **Alat Coding**
Development software

 **Ruang Inovasi**
Collaborative space

Peran Pustakawan

Facilitator & Mentor — Membantu pengguna menguasai teknologi dan mengembangkan keterampilan kreatif.

Karakteristik

Pengguna menjadi **kreator aktif** yang menghasilkan konten, prototipe, dan inovasi.

Melihat makerspace



Melihat makerspace

Bulan September dalam kalender nasional memiliki dua momen penting. Bulan kesembilan itu dijadikan sebagai Bulan Gemar Membaca dan tanggal 14 September diperingati sebagai Hari Kunjung Perpustakaan. Hari Kunjung Perpustakaan menjadi momen penting dunia perpustakaan Indonesia. Pada peringatan 14 September biasanya banyak sekali kegiatan yang diadakan perpustakaan di seluruh Indonesia.

Peringatan Hari Kunjung Perpustakaan di Perpustakaan UIN Sunan Kalijaga Yogyakarta yang berlokasi di Jalan Adisucipto, Yogyakarta disemarakkan dengan festival, Khaila's Henna Gallery, Tutorial Hijab dari Jolie Fashion dan Hijab, pameran Diana kerajinan lukis, Believe Coffe, Amnesty Denda, dan *talkshow*.

Salah satu kegiatan yang menarik perhatian para mahasiswa yaitu adanya Curhat dengan Mamake. Sesi ini merupakan penggalan informasi dan dialog tentang skripsi dan pencarian informasi. Melalui Curhat dengan Mamake, mahasiswa merasakan manfaat karena mereka menjadi tahu bagaimana pencarian informasi yang baik dan benar tentang skripsi.

Perpustakaan UIN Sunan Kalijaga Terima Penghargaan Rujukan Nasional Akreditasi Perpustakaan Tahun 2023

Senin, 6 Maret 2023 14:13:40 WIB

Dilihat : 2186 Kali



Melihat makerspace

Engagement

SMU Libraries engage with its users to celebrate their scholarly and academic achievements and to bring awareness to relevant and timely events and resources.

Engagement activities, which are often organised by the librarians, include:

- SMU Libraries Curate – a collection display both in physical form and online, showcasing books, SMU publications and multimedia resources
- Organising book launches and book talks
- Conducting workshops and specialised seminars
- Collaborating with Faculty for student projects
- Support for student clubs and societies for competitions such as moots, business case competitions, and conferences.
- Curating **events**, seminars and exhibitions with local and international speakers and industry partners on current affairs topics and the annual “*World Ahead*” series by The Economist.




Era Smart & Human Hub

Fokus Utama

Integrasi teknologi cerdas (AI, Big Data, IoT) dengan sentuhan emosi dan kemanusiaan.

Selaras dengan konsep **Society 5.0** — masyarakat yang mengintegrasikan teknologi secara harmonis dengan kehidupan manusia.

 **Keseimbangan:** Teknologi menjadi *invisible* tapi sangat membantu, sementara aspek kemanusiaan tetap menjadi prioritas utama.

★ Karakteristik Utama



Personalisasi Ekstrem

Layanan yang disesuaikan secara individual berdasarkan data dan preferensi pengguna



AI & Big Data

Analisis prediktif untuk rekomendasi dan optimasi layanan



Pemecah Masalah Sosial

Perpustakaan sebagai agen perubahan yang mengatasi tantangan komunitas



AI

Kecerdasan Buatan



Big Data

Analisis Data



IoT

Internet of Things

Glosarium

◆ AI Overview Indonesia

Industry 4.0, or the Fourth Industrial Revolution, is **the integration of intelligent digital technology, AI, and automation into manufacturing and industrial processes to create "smart factories"**. It enables cyber-physical systems to communicate, analyze data, and act in real-time, boosting efficiency, flexibility, and productivity. [🔗](#)



Glosarium



IGI Global Scientific Publishing

<https://www.igi-global.com> › dictionary › blockchain



What is Library 5.0

Library 5.0 is a future vision of libraries that are **community-centric, highly digitized, and intelligent**. [Read more](#)

US\$37,50



AI Overview

Indonesia



Library 5.0 represents the evolution of libraries into human-centered, intelligent, and highly digitized spaces, bridging advanced AI, Internet of Things (IoT), and data analytics with empathy, inclusion, and community needs. It focuses on creating personalized, efficient, and interactive knowledge environments, often using chatbots, metaverse, and robotics to improve user experience. [IGI Global Scientific Publishing +4](#)

Definisi Society 5.0

Dari background di atas, lantas apa definisi Society 5.0? Mengutip laman resmi Japan Cabinet Office, *'A human-centered society that balances economic advancement with the resolution of social problems by a system that highly integrates cyberspace and physical space'*.

Konsep Society 5.0 menempatkan masyarakat yang berpusat pada manusia demi menyeimbangkan kemajuan ekonomi melalui penyelesaian berbagai masalah sosial dengan sistem yang saling berintegrasi yakni ruang siber dan ruang fisik.

Urutannya sebagai berikut, Masyarakat 1.0 (berburu dan meramu), Masyarakat 2.2 (bercocok tanam), Masyarakat 3.0 (industri mesin), Masyarakat 4.0 (teknologi informasi), dan Masyarakat 5.0 (masyarakat super cerdas).

Berdasarkan penjelasan Japan Cabinet Office, Society 5.0 disebut sebagai masyarakat dengan tingkat konvergensi paling tinggi antara dunia maya dan ruang fisik. Jika pada Masyarakat 4.0 orang-orang mengakses layanan *cloud* di dunia maya melalui internet dan mencari, mengambil, dan menganalisis informasi atau data.

Sementara pada Society 5.0 hampir seluruh informasi sensor di ruang fisik terakumulasi di dunia maya. Di dunia maya, data besar ini nanti dianalisis oleh kecerdasan buatan atau *artificial intelligence* (AI), dan hasil analisis tersebut diumpungkan kembali kepada manusia di ruang fisik dalam berbagai bentuk.

Menilik SMU, lagi

Data

SMU Libraries provide support for your research data needs through these services.



Locating and accessing datasets

- Finding data from **free and subscribed sources**
- Negotiating for purchase of datasets and reviewing license agreements
- Clearing copyright for use of dataset
- Consultations on retrieving datasets from free and subscribed sources

Ask Library



Collecting and managing data

- Planning for **data management**
- Organising and documenting data
- Citing data



Working with data

- Recommending suitable data and visualisation tools
- Consultations, including technical assistance, for basic data and visualisation tools such as Jupyter Notebook, numpy, panda, matplotlib, Qualtrics
- **Workshops on various methods and tools for basic data analysis**

NOTE: We **can** assist you with learning how to apply these techniques, tools, and technologies to support and enhance your research but we **cannot** collect, analyse, or visualize data for you.



Discover research from
SMU Research Data Repository (RDR) ▾

Depositing and publishing your dataset

- Depositing your dataset with **SMU Research Data Repository (RDR)**
- Getting a unique **Digital Object Identifier (DOI)** for your dataset
- Linking your dataset to your article
- Publishing your dataset using the **FAIR (Findable, Accessible, Interoperable, Reusable)** principles

Ask Library

**Di mana posisi
perpustakaan kita
sekarang?**

**Oke, enaknya ke
mana kita sekarang?**


Pustakawan, bersinarlaaaaaahhhh

*Bersemangat dengan nada Plus Ultra


edinburgh-uk.libguides.com/biomedicalsciences

e yo... | T Typeshare | The AI...

Getting started with the Library for Biomedical Sciences



Academic Support Librarian



Ruth Jenkins
she/her

[Email Me](#)

Contact:
Western General Hospital
Library
Crewe Road South,
Edinburgh, EH4 2XU

Social:
[f](#) [@](#)

Finding Biomedical Science literature

Web of Science
Citations and abstracts to millions of journal articles and conference proceedings. Impact factors, h-indexes and email alerts available.

MEDLINE
Covering worldwide medical literature including research, clinical practice, administration, policy

Menavigasi pengguna



Gyeonggi Suwon International School / GSIS LibGuides / Profiles / Friska Titi Nova

Friska Titi Nova



[Email Me](#)

Contact:

Gyeonggi Suwon International School
451 YeongTong-Ro YeongTong-Gu,
Suwon-Si, Gyeonggi-Do,
South Korea 16706
+82 31 695 2881

Watch ye therefore, and pray always, that ye may be accounted worthy to escape all these things that shall come to pass, and to stand before the Son of man.

Luke 21:36

My Guides

- [African Innovators](#) ⓘ Aug 10, 2023 👁 0
- [Age of Exploration](#) ⓘ Aug 10, 2023 👁 1
- [America and the World: Late 1800s-1949](#) ⓘ Aug 10, 2023 👁 0
- [Bible 11/12 | Comparing Religions](#) ⓘ Feb 22, 2024 👁 1
- [DP History | Internal Assessment](#) ⓘ Jan 30, 2024 👁 0
- [DP Theatre | Theatre Theorists](#) ⓘ Feb 22, 2024 👁 4

M
—
N

Berkontribusi pada pengetahuan

*we hope it's kinda groundbreaking one :)

BEALL'S LIST OF POTENTIAL PREDATORY JOURNALS AND PUBLISHERS

PUBLISHERS · STANDALONE JOURNALS · VANITY PRESS · CONTACT · OTHER

Contact me here

Questions about whether a publisher/journal is predatory are welcome. Please do not expect a quick reply (sorry!), as I am very busy with my own research.

Name *

First

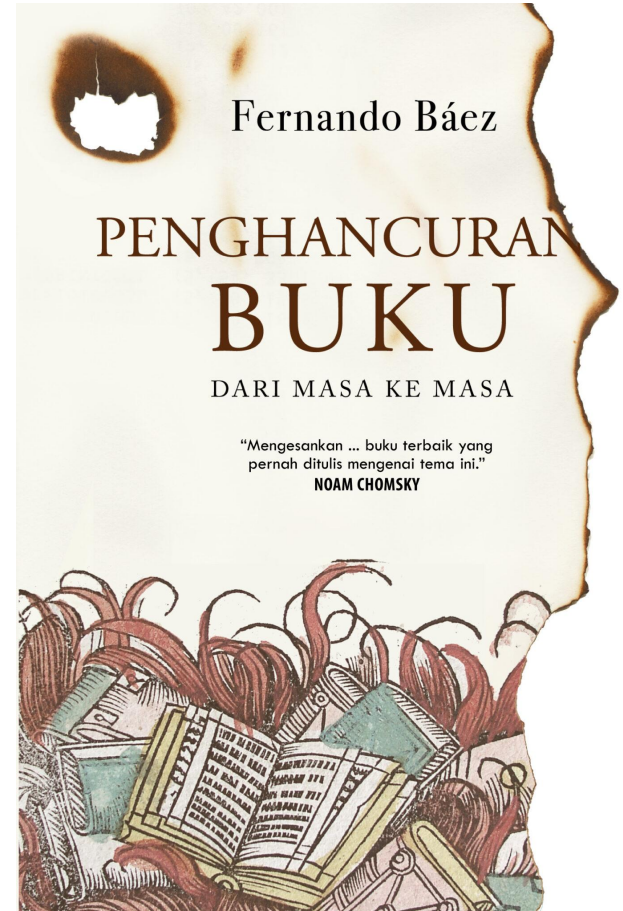
Last

Email *

Sources

This website is a copy of Beall's list of predatory publishers & journals. It was retrieved from the cached copy on 15th January 2017. The list itself will not be changed, I may, however, add notes to the list. Also, there is an update section below the list (in order to preserve the original list's integrity), where I will add new predatory publishers/journals.

Publishers:



We did, but ...



should we make it ... obvious?



Individual Academic Consultation

🕒 12 Januari 2026, 10.23 👤 Oleh: admin 🟡 0

Apakah yang dimaksud dengan Individual Academic Consultation?

Perpustakaan UGM menyediakan Individual Academic Consultations (IAC) secara tatap muka (dapat dilakukan online dalam situasi tertentu). IAC adalah layanan personal khusus untuk mendukung tujuan akademis mahasiswa UGM. Misalnya, ketika mahasiswa mencari *second opinion* tentang topik riset, makalah, atau tesis, mempertimbangkan layanan IAC kami adalah ide yang bagus karena mahasiswa akan mendapatkan perspektif dari seorang "*professional-non expert*".

Di Perpustakaan UGM, kami berusaha sebaik mungkin untuk mendukung mahasiswa dalam layanan IAC, namun, jika kami tidak dapat menyelesaikan atau masalah yang dihadapi mahasiswa karena bukan di area/bidang kami, maka kami akan merujuk kepada pakar lain untuk berkonsultasi lebih lanjut.

Kami menjamin kerahasiaan dari hasil konsultasi akademis.

Berapa lama waktu untuk berkonsultasi?

Konsultasi berdurasi 30 menit atau hingga 1 jam.

Jenis layanan pribadi apa yang ditawarkan?

- Mengefektifkan cara belajar, manajemen waktu, mencatat dan membaca
- Mengatasi diri yang selalu menunda pekerjaan
- Mengenali diri dan mencegah stres/kecemasan

Jenis layanan akademis apa yang ditawarkan?

- Mengumpulkan artikel di jurnal internasional bereputasi
- Menulis artikel secara akademik (skripsi, tesis, disertasi)
- Menemani latihan presentasi (konferensi, seminar dan proposal)

Akan kuusahakan catur dharma itu, tapi baca dulu :)



boekoerja ...

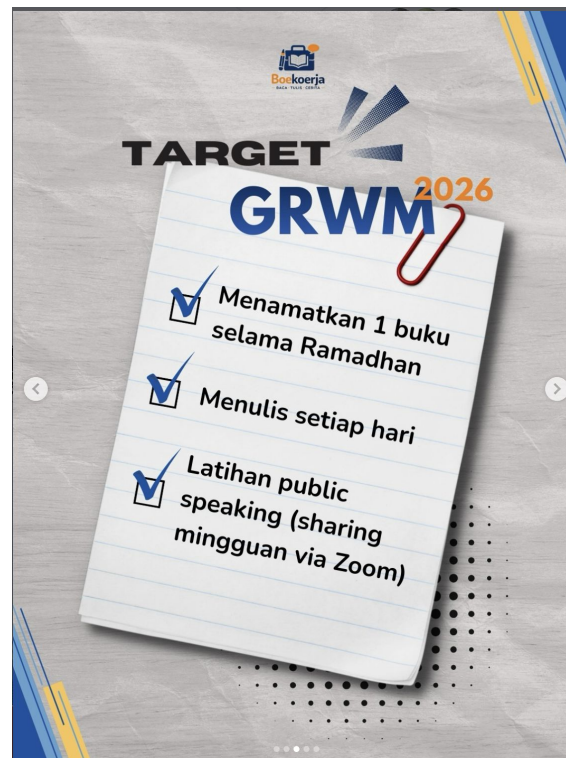
Boekoerja

9 posts 11 followers 5 following

Tempat para pekerja untuk baca · tulis · cerita 📖



Followed by akuunhusna, fiid27__ + 2 more



Epilog

Diskusi lama, tapi masih relevan.

Kalau kita cuma modal koleksi, kalah sama internet.

Kalau modal tempat, saingan kita cafe estetik.

Kalau modal layanan aja, saingan kita kursus online.

Jadi memang harus sepaket. Dan karena ini fasilitas mahasiswa, ya harus optimal

Next episode

- 1. Mengintegrasikan Knowledge Management untuk Meningkatkan Kinerja Institusi - Marni Utami**
- 2. Meringankan dan Mengefisiensikan Workflow dengan Agentic AI - Muhammad Jamil**

Bacaan lanjutan

1. Noh, Y. (2015). Imagining Library 4.0: Creating a model for future libraries. *The Journal of Academic Librarianship*, 41(6), 786–797.
<https://doi.org/10.1016/j.acalib.2015.08.020>
2. Bennett, S. (2009). Libraries and learning: A history of paradigm change. *portal: Libraries and the Academy*, 9(2), 181–197. <https://doi.org/10.1353/pla.0.0049>
3. Floridi, L. (2014). *The fourth revolution: How the infosphere is reshaping human reality*. Oxford University Press.
4. Willingham, T., & De Boer, J. (2015). *Makerspaces in libraries*. Rowman & Littlefield.
5. Burke, J. J. (2014). *Makerspaces: A practical guide for librarians*. Rowman & Littlefield.
6. Irhamni. (2018). Transformasi perpustakaan dari pusat informasi ke pusat aktivitas (Makerspace). *Jurnal Pustakawan Indonesia*, 25(2), 1–7.
7. Nakosteen, M. (1995). *Kontribusi Islam atas dunia intelektual barat: Deskripsi analisis abad keemasan Islam*. Risalah Gusti.
8. Lyons, J. (2013). *The great Bait Al Hikmah: Kontribusi Islam dalam peradaban Barat*. Noura.

Mator sakalangkong :)