

Daftar Pustaka

- Agam, R., Tamir, S. & Golan, T. 2015. Gender Differences in Respect to Self-Esteem and Body Image as Well as Response to Adolescents School-Based Prevention Programs. *Journal of Psychology and Clinical Psychiatry*. 2 (5). 1-7
- Aisyah, S., Yuwono, S. & Zuhri, S. 2015. Hubungan antara *Self-Esteem* dengan Optimisme Masa Depan Pada Siswa Santri Program Tahfidz di Pondok Pesantren Al-Muayyad Surakarta dan Ibnu Abbas Klaten. *Jurnal Indigenous*. 13 (2). 1-8
- American Psychological Association (APA). (2002). *Developing Adolescents : A Refrence for Professionals*. Washington: American Psychological Association.
- Azwar, Saifuddin. 2004. *Metode Penelitian*. Yogyakarta : Pustaka Belajar
- Azwar, Saifuddin. 2012. *Penyusunan Skala Psikologi* (Cetakan kedua). Yogyakarta : Pustaka Pelajar
- Azwar, Saifuddin. 2001. *Reliabilitas dan Validitas* (Cetakan kesepuluh). Yogyakarta : Penerbit Andi
- Azwar, Saifuddin. 2014. *Penyusunan Skala Psikologi* (edisi II). Yogyakarta : Pustaka Belajar.
- Batubara, J. R. L. (2010). Adolescent Development (Perkembangan Remaja). *Jurnal Sari Pediatri*. 12 (1). 21-30
- Carter, Michael. (2010). Low Quality of Life Associated with Poorer Survival for Patients Taking HIV Treatment. *Article*. Aidsmap.com. Diunduh pada tanggal 5 Januari 2017.
- Coopersmith, Stanley. (1967). *The Antecedents of The Self-Esteem*. San Fransisco : W.H. Freeman and Company.
- DeMaso, D.R., Lauretti, A., Spieth, L., DerFeen, J.R., Jay, K.S., Gauvreau, K., Berul, C.I & Walsh, E.P. (2004). Psychosocial Factors and Quality of Life in Children and Adolescents With Implantable Cardioverter-Defibrillators. *The American Journal of Cardiology*. 93 (1). 582-587
- Eiser, C & Morse, R. (2001). A Review of Measure of Quality of Life for Children with Chronic Illness. *Arch Dis Child*. 84. 205-211
- Emler, Nicholas. 2001. *Self-Esteem (The Cost and Causes of Low Self-Worth)*. Diunduh pada tanggal 3 Januari 2017.

- Farshi, M., Sharifi, H.P. & Rad, M.A. (2013). The Relationship Between Self-Esteem, Mental Health and Quality of Life in Patients with Skin Disease. *Asian Journal of Medical and Pharmaceutical Researches*. 3 (2). 50-54.
- Fayers, Peter M. & Machin, D. (2000). *Quality of Life – Assessment, Analysis & Interpretation*. London : Library of Congress Cataloging–in–Publication Data.
- Gaspar, T., Matos, M.G., Pais, R., Jose, L., Leal, I & Ferreira, A. (2009). Health-Related Quality of Life in Children and Adolescents and Associated Factors. *Journal of Cognitive and Behavioral Psychotherapies*. 9 (1). 33-47
- Gaspar, T., Ribeiro, P.J., Margarida, G. & Isabel, L. (2011). Psychological Wellbeing and Health-Related Quality of Life in Children and Adolescents : Focus Group Methodology. *Journal of Child and Adolescents Psychology*. 4. 133-149
- Gaspar, T., Ribeiro, J.P., Matos, M.G., Leal, I & Ferreira, A. (2012). Health-Related Quality of Life in Children and Adolescents : Subjective Well Being. *The Spanish Journal of Psychology*. 15 (10). 177-186
- Gaspar, T., Rebelo, A., Mendonca, I., Albergaria, F. & Gaspar-Matos, M. (2014). Subjective Wellbeing and School Failure in Children and Adolescents : Influence of Psychosocial Factors. *International Journal of Development Research*. 4 (11). 2194-2199.
- Ghufron, M.N & Risnawita, R.S. (2010). *Teori-Teori Psikologi*. Yogyakarta : Ar-Ruzz Media Group.
- Helseth, S.& Misvaer, N. (2010). Adolescents' Perceptions of Quality of Life : What it is and What Matters. *Journal of Clinical Noursing*. 19. 1454-1461
- Hong, S.D., Yang, J.W., Jang, W.S., Byun, H., Lee, M.S., Kim, H.S., Oh, M & Kim, J. (2007). The KISCREEN-52 Quality of Life Measure for Children Adolescents (KIDSCREEN-52-HRQOL) : Reliability and Validity of The Korean Version. *Journal Korean Medical Sciences*. 22. 446-452
- Hurlock, E.B. 1980. *Psikologi Perkembangan : Suatu Pendekatan Sepanjang Ruang Kehidupan* (Edisi kelima). Jakarta : Erlangga
- Kamaraj, D., Sivapraksam, E., Ravichandran, L & Pasupathy, U. (2016). Perception of Health-Related Quality of Life in Healthy Indian Adolescents. *International Journal of Contemporary Pediatrics*. 3 (3). 692-699
- Khairat, M & Adiyanti, M.G. (2015). Self-Esteem dan Prestasi Akademik sebagai Prediktor Subjective Well-Being Remaja Awal. *Gadjah Mada Journal of Psychology*. 1 (3). 180-191.

- KIDSCREEN Group. (2008). A Study on The Quality of Life Tool KIDSCREEN for Children and Adolescents in Ireland (*Research of The Kidscreen National Survey 2005*). 1-88
- Kvarme, L.G., Haraldstad, K., Helseth, S., Sorum, R. & Natvig, G. R. (2009). Associations Between General Self-Efficacy and Health –Related Quality of Life among 12-13-year-old School Children : a Cross-Sectional Survey. *Journal of Health and Quality of Life Outcomes*. 7 (85). 1-8
- Lerdal, A., Andenaes, R., Bjornborg, E., Bonskesasen, T., Borge, L., Christiansen, B., Eide, H., Hvinden, K & Fagermoen, M.S. (2011). Personal Factors Associates with Health-Related Quality of Life in Persons with Morbid Obesity on Treatment Waiting List in Norway. *Journal Quality of Life Research*. 20. 1187-1196
- Lundberg, V., Lindh, V., Eriksson, C, Petersen, S. & Eurenus, E. 2012. Health-Related Quality of Life in Girls and Boys with Juvenile Idiopathic Arthritis : Self-Parental Reports in a Cross-Sectional Study. *Pediatric Rheumatology Research*. 10 (33). 1-7
- Meade, T & Dowswell E. (2016). Adloescents' Health-Related Quality of Life (HRQoL) Changes Over Time : A Three Year Longitudinal Study. *Health and Quality of Life Outcomes*. 14 (14). 1-8
- Muhaimin, Toha. (2010). Mengukur Kualitas Hidup Anak. *Jurnal Kesehatan Masyarakat Nasional*. 5 (2). 51-56
- Mumtahanah, Nurotun. (2015). Pengembangan Sistem Pendidikan Pesantren dalam Meningkatkan Profesionalisme Santri. *Jurnal Studi Keislaman*. 5 (1). 54-70
- Pratiwi, S., Nuripah, G & Feriandi, Y. (2015). Hubungan Harga Diri dengan Kualitas Hidup Remaja Penderita Akne Vulgaris. *Global Medical and Health Communication*. 3 (1). 48-52.
- Oksuz, Ergun & Malham, S. (2006). Compendium of HealthVRelated Quality of Life Generic Instruments. *Article*. Turkey : Basken University
- Phillips, David. (2006). *Quality of Life (Concept. Policy & Practice)*. London and New Yok :Routledge
- Prasetyo, D.R. 2016. Hubungan Faktor Demografi dengan Kualitas Hidup Pasien Skizofrenia. Skripsi. Universitas Muhammadiyah Yogyakarta
- Pritaningrum, M dan Hendriani, W. 2013. Penyesuaian Diri Remaja yang Tinggal di Pondok Pesantren Modern Nurul Izzah Gersik Pada Tahun Pertama. *Jurnal Psikologi Kepribadian dan Sosial*. 2 (3). 134-143

- Purwanto, N.F. 2016. Hubungan Antara Penyakit Skabies dengan Tingkat Kualitas Hidup Santri di Pondok pesantren Al-Muayyad Surakarta. *Naskah Publikasi*. Universitas Muhammadiyah Surakarta
- Ramadhan, Y.A. 2012. Kesejahteraan psikologis pada remaja Santri Penghafal Al-Qur'an. *Psikologika*. 17 (1). 27-38
- Ravens-Siebere, U., Gosch, A., Rajmil, L., Erhart, M., Bruil, J., Duer, W., Auquier, P., Power, M., Abel, T., Czemy, L., Mazur, C., Czimbalmos, A., Tountas, Y., Hagquist, C., Kilroe, J. & KIDSCREEN Group. (2005). KIDSCREEN-52 Quality of Life Measure for Children and Adolescents. *Expert Review Pharmacoeconomics Outcomes Research*. 5 (2). 1-12
- Rubbyana, Urifah. (2012). Hubungan antara Strategi Koping dengan Kualitas Hidup pada Penderita Skizofrenia Remisi Simptom. *Jurnal Psikologi Klinis dan Kesehatan Mental*. 1 (2). 59-66
- Runiari, N., Hartati, N & Surinati, D.A.K. (2015). Citra Tubuh, Harga Diri dan Kepercayaan Diri dengan Kualitas Hidup Wanita Menopause. *Jurnal Gema*. 1-9.
- Sa'diyah, S.C. (2012). Hubungan Self-Esteem dengan Kecenderungan Cinderella Complex pada Mahasiswi Semester VI Fakultas Psikologi Universitas Islam Negeri Maulana Malik Ibrahim Malang (*Skripsi*). Universitas Islam Negeri Maulana Malik Ibrahim, Malang, Indonesia.
- Santrock, J.W. (2007). *Life-Span Development : Perkembangan Masa Hidup (edisi kelima)*. (pener. Achmad Chusairi, Juda Damanik; Ed. Herman Sinaga, Yati Sumaharti). Jakarta : Erlangga.
- Sanusi, Uci. (2012). Pendidikan Kemandirian di Pondok Pesantren (Studi Mengenai Realitas Kemandirian Santri di Pondok Pesantren al-Istiqlal Cianjur dan Pondok Pesantren Bahrul Ulum Tasikmalaya). *Jurnal Pendidikan Agama Islam – Ta'lim*. 10 (2). 123-139
- Sarafino, Edward P . (1994). *Health Psychology : Biopsychosocial Interactions*. Canada.
- Setyarini, R & Atamimi, N. (2011). SELF-Esteem dan Makna Hidup pada Pensiunan Pegawai Negeri Sipil (PNS). *Jurnal Psikologi*. 38 (2). 176-184
- Tafarodi, R.W & Milne, A.B. (2001). Decomposing Global Self-Esteem. *Journal of Personality*. 70 (4). 443-484
- Tafarodi, R.W & Swann, W.B. (1995). Self-Liking and Self-Competence as Dimensions of Global Self-Esteem : Initial Validation of a Measure. *Journal of Personality Assesment*. 65 (2). 322-342

- Tamam, M.B. 2015. Pendidikan dan Kualitas Hidup. *Artikel*. Alkhoiriyah.com. Terakhir dilihat pada tanggal 19 April 2017.
- Utami, B.S & Budiman, A. (2015). Hubungan antara Self-Esteem dengan Subjective Well-Being pada Model Wanita Bandung. *Prosiding Psikologi*. 2. 382-388
- Ware, J.E & Sherbourne, C.D. (1992). The MOS 36-Item Short-Form Health Survey (SF-36). *Medical Care Journal*. 30 (6). 473-483
- Wrosch, C & Scheier, M.F. (2003). Personality and Quality of Life : The Importance of Optimism and Goal Adjustment. *Quality of Life Research*. 12 (1). 59-72
- WHOQOL Group. (1994). Development of the WHOQOL : Rationale and current status.
- Zack, M.M. & Cui, Wanjun. 2013. Trends in Health-Related Quality of Life Among Adolescents in The United States, 2001-2007. *Public Health Research Practice and Policy*. 10 . 1-6

LAMPIRAN I
SKALA TRY OUT

KUISIONER PENELITIAN



FAKULTAS PSIKOLOGI DAN ILMU SOSIAL BUDAYA

PROGRAM STUDI PSIKOLOGI

UNIVERSITAS ISLAM INDONESIA

2017

PENGANTAR

Assalamu 'alaikum Warahmatullahi Wabarakatuh

Teman-teman, pengen tahu lebih jauh siapa dirimu ? Jawablah pertanyaan-pertanyaan berikut ini. Pertanyaan-pertanyaan berikut disusun untuk membantumu mengenali dirimu lebih baik dengan melihat bagaimana caramu menanggapi setiap peristiwa kehidupan yang kamu alami sehari-hari. Jawaban yang ada pada angket ini tidak ada jawaban yang salah atau jawaban yang benar.

Jawaban-jawaban yang kamu berikan merupakan informasi yang sangat berharga dan karenanya kamu tidak perlu ragu untuk menjawab sesuai dengan keadaan kamu yang sebenarnya. Kerahasiaan jawabanmu dijamin dan dijunjung tinggi oleh etika akademik penelitian.

Terimakasih atas kesediaan, kesungguhan, dan kejujuran teman-teman dalam menjawab setiap pertanyaan. Mudah-mudahan Allah subhanahuwataallah membalas kebaikan teman-teman dengan kebaikan yang lebih banyak dan kemuliaan yang lebih tinggi, aamiin.

Dengan mengisi angket ini, berarti menyatakan bersedia menjadi responden penelitian.

Wassalamu 'alaikum warahmatullahi wabarakatuh

Hormat kami,

Indah Urfa

Endah Puspita Sari, S.Psi., M.Si., Psikolog

IDENTITAS DIRI

Nama /Inisial :

Jenis kelamin :

Usia :

Kelas :

Dengan ini saya menyatakan bersedia untuk menjadi responden penelitian dan menjawab semua pertanyaan penelitian sesuai dengan keadaan saya yang sejujurnya.

Yogyakarta ,

2017

BAGIAN 1

PETUNJUK PENGISIAN

Berilah tanda centang (√) pada pilihan jawaban yang tersedia untuk seetiap pernyataan yang diajukan. Contoh :

NO	PERTANYAAN	PILIHAN JAWABAN				
		Selalu	Sering	Kadang-kadang	Jarang	Tidak Pernah
1.	Apakah kamu merasa percaya diri dengan dirimu?		√			

SKALA I

NO	PERTANYAAN	PILIHAN JAWABAN				
		Sempurna	Sangat baik	Baik	Cukup	Buruk
1.	Secara umum, bagaimana kamu menilai kesehatanmu?					

SKALA II

NO	PERTANYAAN	PILIHAN JAWABAN				
		Selalu	Sering	Kadang - kadang	Jarang	Tidak Pernah
1.	Apakah kamu merasa bersemangat?					
2.	Apakah kamu memiliki perasaan yang baik					
3.	Apakah kamu merasa bergembira?					
4.	Apakah kau merasa senang?					
5.	Apakah kamu merasa apa yang kamu lakukan salah?					
6.	Apakah kamu merasa sedih?					
7.	Apakah kau merasa sangat tidak enak apabila sehingga tidak melakukan apapun?					
8.	Apakah kamu merasa segala sesuatu dalam hidupmu tidak berjalan dengan tidak semestinya?					
9.	Apakah kamu merasa bosan?					
10.	Apakah kamu merasa kesepian?					
11.	Apakah kamu merasa dibawah tekanan?					
12.	Apakah kau bahagia dengan dirimu?					
13.	Apakah kamu puas dengan pakaian pakaian yang kau miliki?					

14.	Apakah kamu merasa cemas dengan bagaimana kamu berpenampilan?					
15.	Apakah kamu merasa cemburu dengan penampilan wanita atau laki laki?					
16.	Apakah kamu memiliki keinginan untuk mengubah sesuatu dari tubuhmu?					
17.	Apakah kamu memiliki cukup waktu untuk dirimu sendiri?					
18.	Apakah kamu dapat melakukan sesuatu yang kamu inginkan di waktu luangmu?					
19.	Apakah kamu memiliki cukup kesempatan untuk beraktivitas di luar?					
20.	Apakah kau memiliki cukup waktu untuk bertemu dengan temanmu?					
21.	Apakah kamu dapat memilih apa yang kau lakukan di waktu luang?					
22.	Apakah kamu bahagia ketika di rumah?					
23.	Apakah orang tuamu memiliki cukup waktu untukmu?					
24.	Apakah orang tuamu memperlakukan mu dengan adil?					
25.	Apakah kau dapat berbicara dengan orang tuamu disaat kamu menginginkan berbicara dengan mereka?					
26.	Apakah kamu menghabiskan waktu dengan teman temanmu?					
27.	Apakah kau beraktivitas dengan teman temanmu?					
28.	Apakah kau bersenang senang dengan teman temanmu?					
29.	Apakah dan temanmu saling membantu sama lain?					

30.	Apakah kamu dapat menceritakan segala sesuatu dengan temanmu?					
31.	Apakah kamu dapat mengandalkan temanmu?					
32.	Apakah kamu mendapatkan cukup perhatian di sekolah?					
33.	Apakah kau menikmati sekolahmu?					
34.	Apakah kamu dapat bergaul dengan baik dengan guru gurumu?					
35.	Apakah ada teman yang membuatmu takut?					
36.	Apakah orang lain membuat ejekan terhadapmu?					
37.	Apakah teman temanmu membully mu?					
38.	Apakah kau memiliki cukup uang untuk melakukan hal yang sama seperti yang dilakukan temanmu?					
39.	Apakah kamu memiliki cukup uang untuk memenuhi kebutuhanmu?					

SKALA III

NO	PERTANYAAN	PILIHAN JAWABAN				
		Sangat baik	Baik	Cukup	Sedikit	Tidak sama sekali
1.	Apakah kamu merasa dalam kesehatan yang baik?					
2.	Apakah kamu melakukan aktivitas fisik? (spt. Berlari, bersepeda, panjat tebing)					
3.	Apakah kau dapat berlari dengan baik?					
4.	Apakah kamu menikmati hidupmu?					

5.	Apakah kau merasa bahagia dengan kehidupan yang kau jalani?					
6.	Apakah kamu merasa puas terhadap kehidupanmu?					
7.	Apakah orang tuamu dapat memahamimu?					
8.	Apakah kamu merasa disayangi orang tuamu?					
9.	Apakah kamu bahagia ketika di sekolah?					
10.	Apakah kamu menyukai sekolahmu?					
11.	Apakah kau merasa puas dengan guru gurumu?					
12.	Apakah kamu memiliki cukup uang untuk melakukan sesuatu dengan temanmu?					

SKALA IV

NO	PERNYATAAN	PILIHAN JAWABAN			
		STS	TS	S	SS
1.	Secara keseluruhan, saya puas dengan diri saya.				
2.	Terkadang, saya berpikir bahwa saya tidak memiliki kelebihan apapun.				
3.	Saya merasa bahwa saya memiliki sejumlah hal positif dalam diri saya				
4.	Saya dapat melakukan banyak hal seperti yang dilakukan oleh kebanyakan orang lain				
5.	Saya merasa saya tidak punya banyak hal yang dapat saya banggakan				
6.	Terkadang, saya merasa bahwa saya tidak berguna				
7.	Saya merasa bahwa diri saya berharga, setidaknya sama berharganya dengan orang lain				
8.	Secara keseluruhan, saya merasa bahwa saya orang yang gagal				
9.	Saya bersikap positif terhadap diri saya sendiri				

LAMPIRAN 2
TABULASI DATA TRY OUT *HEALTH RELATED*
***QUALITY OF LIFE* (HRQOL)**

AITEM																															
S	A 1	A 2	A 3	A 4	A 5	A 6	A 7	A 8	A 9	A1 0	A1 1	A1 2	A1 3	A1 4	A1 5	A1 6	A1 7	A1 8	A1 9	A2 0	A2 1	A2 2	A2 3	A2 4	A2 5	A2 6	A2 7	A 2 8	A29	A30	
S1	3	3	3	4	4	3	3	3	4	2	4	4	4	3	3	3	5	4	2	4	4	3	5	5	5	5	5	5	5	4	
S2	3	4	4	3	3	2	3	3	4	3	3	2	3	3	3	3	2	3	4	2	4	3	3	3	4	5	4	4	4	4	
S3	3	4	4	4	4	4	3	3	3	3	3	3	4	3	4	4	2	4	4	3	4	4	4	4	4	3	4	4	4	4	
S4	2	5	5	5	5	3	3	3	4	4	5	5	5	5	4	4	5	2	4	1	5	5	5	5	5	5	5	3	5	5	3
S5	2	3	4	4	4	3	2	2	3	3	3	3	3	3	4	3	3	2	2	2	4	4	5	5	5	4	3	4	4	4	
S6	2	3	3	4	4	3	3	4	4	2	2	2	4	2	4	5	2	3	3	2	2	5	5	5	5	3	3	3	3	4	
S7	3	3	4	4	5	3	4	4	5	4	3	3	3	3	2	3	3	4	4	2	4	4	3	2	5	5	4	4	4	4	
S8	4	3	4	4	4	3	3	3	4	3	3	3	4	3	3	3	5	3	3	3	4	3	5	4	5	5	3	5	3	4	
S9	4	4	4	3	3	4	4	4	5	4	4	5	5	4	5	5	5	5	2	5	3	5	5	5	5	5	5	3	4	4	5
S10	3	3	3	3	4	4	3	4	4	3	5	4	3	4	4	5	3	4	2	2	4	3	5	5	5	4	2	4	3	4	
S11	3	3	4	4	4	3	3	3	5	3	3	3	4	3	3	3	3	3	3	2	4	3	5	4	5	4	4	5	4	5	
S12	3	3	5	3	3	3	4	4	3	3	3	3	5	5	3	4	3	4	3	2	5	4	5	5	5	4	3	5	5	4	
S13	2	4	4	4	3	3	4	3	3	2	3	4	4	5	4	4	5	5	5	3	5	5	5	5	5	4	2	4	3	3	

S14	3	5	5	4	4	3	3	3	5	3	3	5	5	5	5	5	5	4	4	3	5	5	5	5	5	3	3	5	4	4	
S15	3	3	3	3	4	4	3	4	3	3	5	4	5	4	3	4	5	4	3	2	5	5	5	4	5	3	3	4	3	4	
S16	3	3	4	4	4	3	3	4	4	3	3	3	3	4	4	4	5	4	4	2	4	4	4	4	4	4	3	3	3	3	
S17	4	3	3	2	3	2	2	4	4	4	1	5	5	4	3	4	4	5	4	1	4	4	3	4	5	5	2	3	3	4	
S18	2	4	4	4	4	4	4	5	5	5	5	5	4	5	4	5	5	3	3	5	4	4	4	4	4	4	4	4	4	4	
S19	3	3	4	4	4	3	3	4	4	3	3	3	3	3	3	4	4	3	4	2	4	4	5	4	5	4	4	5	4	4	
S20	4	4	4	3	2	4	3	5	2	2	2	2	4	5	5	5	4	1	4	5	2	2	4	4	5	4	4	5	3	5	
S21	3	3	3	3	3	4	1	3	3	2	1	1	1	5	5	5	4	5	5	4	5	3	3	4	3	3	3	3	4	5	
S22	2	3	3	3	4	3	3	2	1	2	2	1	2	1	2	3	2	2	1	2	2	3	4	3	5	5	5	5	5	4	2
S23	3	3	3	3	4	3	4	3	2	2	1	5	5	4	5	5	3	5	5	2	5	3	5	5	5	5	3	5	4	4	
S24	3	3	4	2	3	3	4	3	3	3	3	4	4	4	4	4	5	3	4	1	4	3	5	5	5	5	5	5	5	4	
S25	3	4	3	4	4	3	3	3	3	3	3	4	5	5	3	3	1	2	2	1	5	4	2	5	5	5	5	5	5	5	
S26	3	3	5	4	4	2	2	3	5	4	4	5	5	5	5	5	1	2	5	4	3	4	3	5	5	3	3	4	4	3	
S27	2	3	4	3	3	2	3	4	4	4	3	4	3	3	4	4	3	3	4	2	4	4	5	2	5	4	3	5	5	5	
S28	3	3	3	4	4	3	3	4	4	3	4	5	4	4	3	4	3	3	3	2	3	4	5	3	5	5	3	4	4	5	

S29	3	5	5	5	5	3	3	4	5	4	4	3	5	4	4	4	3	3	4	2	5	4	4	2	4	2	5	5	4	5
S30	4	4	3	3	3	4	3	4	5	3	4	5	3	3	4	3	5	5	3	1	4	4	5	3	5	5	4	4	3	4
S31	3	4	4	4	4	3	3	4	4	3	4	5	5	5	3	3	5	4	3	2	4	3	5	5	5	4	3	4	4	4
S32	4	5	5	5	5	4	3	3	2	2	2	2	5	5	2	2	2	5	3	4	4	4	5	5	4	4	2	5	5	3
S33	4	5	4	3	3	3	4	4	3	2	2	4	5	5	1	2	1	4	3	1	2	4	5	4	5	4	4	5	4	5
S34	2	4	4	4	4	3	3	4	4	3	4	3	4	3	3	4	4	4	4	2	5	5	4	4	5	4	4	5	4	4
S35	3	3	3	3	3	4	3	3	4	3	3	4	3	3	3	4	2	3	3	2	4	4	3	5	5	5	2	3	3	5
S36	3	3	3	3	3	4	3	3	4	3	3	4	3	3	3	4	3	3	3	2	5	3	4	3	5	5	4	4	4	3
S37	3	4	4	5	5	4	4	5	5	4	5	4	5	3	3	4	3	5	4	3	5	3	3	5	5	5	5	5	5	5
S38	3	5	4	5	5	3	4	4	3	4	5	5	5	3	3	4	3	5	4	3	5	5	5	3	5	3	5	5	5	5
S39	3	3	4	3	3	4	4	3	4	2	5	3	2	4	4	4	3	3	3	2	3	4	5	4	5	4	4	3	3	5
S40	3	3	5	4	4	3	4	4	5	3	4	4	5	3	3	4	5	4	5	2	5	3	3	4	5	3	5	5	5	4
S41	3	5	4	4	5	3	4	3	4	3	3	3	5	5	2	3	1	4	3	3	4	3	5	4	5	5	5	5	5	5
S42	4	3	3	3	3	4	3	3	3	3	3	2	3	4	4	4	3	3	3	2	2	3	3	5	5	3	2	2	3	3
S43	2	4	4	3	4	3	4	4	4	5	5	3	3	5	5	5	3	3	3	4	1	4	5	5	5	5	5	3	3	2

S44	3	3	4	4	4	4	4	3	4	4	4	5	5	4	3	4	4	2	4	2	5	4	5	4	5	4	3	5	5	5
S45	3	4	4	4	4	4	3	3	2	2	2	3	4	3	2	2	2	4	3	3	3	3	4	4	3	4	4	4	4	4
S46	3	4	3	3	3	2	4	3	4	3	4	3	4	5	4	3	1	4	2	1	5	3	5	4	5	3	5	5	5	4
S47	3	4	4	3	3	3	3	4	3	2	2	2	3	4	2	3	2	4	3	2	4	3	5	4	3	4	4	3	4	3
S48	2	3	3	3	3	3	2	4	3	3	2	3	2	2	2	2	1	3	4	2	5	5	5	3	4	5	3	3	3	3
S49	3	5	4	4	4	3	3	5	3	2	4	5	5	3	3	4	4	3	5	2	4	5	4	4	5	4	4	5	5	4
S50	2	2	4	2	3	2	1	3	2	1	1	2	2	2	2	2	1	4	2	2	4	3	3	2	3	3	5	4	5	5
S51	4	5	4	4	4	3	3	4	4	3	3	3	4	5	3	5	3	4	5	3	3	4	5	5	5	5	2	5	3	5
S52	3	5	5	5	5	3	3	3	3	3	4	5	4	5	4	3	3	4	5	5	4	5	5	5	4	5	4	4	4	4
S53	3	4	5	4	4	3	3	4	5	3	3	4	5	5	5	5	1	3	4	1	5	5	5	5	5	5	3	4	4	4
S54	3	3	3	3	3	2	4	3	4	3	5	5	3	4	3	3	2	4	3	2	4	3	5	4	5	4	3	4	4	3
S55	3	4	4	4	4	3	4	3	3	2	3	5	5	4	3	3	4	4	3	2	4	4	5	3	3	3	3	4	4	5
S56	3	3	2	4	4	4	3	4	5	3	4	5	4	2	3	1	1	3	3	2	5	4	5	4	3	3	5	5	4	4
S57	4	3	4	4	4	4	4	3	3	3	4	3	5	4	4	5	5	3	3	2	5	4	5	4	5	4	5	5	5	5
S58	3	3	4	4	5	4	4	4	5	3	3	5	4	5	3	3	2	3	2	3	4	3	5	4	5	5	3	5	4	5

S59	3	4	4	4	4	3	3	3	3	4	3	4	5	5	4	3	1	4	3	2	3	4	5	3	4	3	4	5	4	5
S60	3	4	4	4	4	3	2	2	3	3	2	3	4	4	3	4	3	4	4	3	3	4	4	4	5	4	3	4	4	4
S61	2	4	4	4	4	4	3	5	5	3	4	5	4	3	2	3	2	5	4	2	5	4	5	4	5	5	5	5	5	5
S62	3	5	5	5	5	3	3	3	4	3	2	5	5	5	3	4	3	4	3	2	5	5	5	2	5	5	2	4	5	5
S63	3	5	4	4	4	3	3	5	4	3	4	4	4	5	4	5	1	3	3	2	2	4	5	3	5	3	4	5	5	4
S64	3	3	4	5	5	4	4	4	5	4	5	4	5	4	5	5	5	4	4	5	5	4	5	5	5	5	3	5	5	5
S65	2	3	3	3	4	3	4	5	5	3	4	4	5	4	3	5	4	5	5	2	5	4	5	3	5	3	4	5	3	5
S66	2	3	3	4	3	3	2	5	3	4	4	5	4	3	4	3	2	3	2	2	5	3	4	2	4	2	5	5	5	4
S67	4	4	4	4	4	3	4	4	5	4	4	4	5	4	1	4	3	3	3	2	5	3	4	2	4	3	5	5	5	5
S68	4	5	5	5	4	4	3	4	4	2	3	3	4	3	3	3	2	4	3	2	5	4	5	5	5	5	4	5	5	3
S69	2	3	4	4	4	4	3	5	5	4	4	4	5	4	3	4	5	4	3	2	5	5	5	5	5	5	4	5	5	5
S70	1	3	3	5	5	5	2	3	3	1	1	5	3	5	4	4	3	4	2	4	4	2	5	1	3	3	3	5	2	5
S71	3	3	5	3	3	3	3	4	2	2	2	3	3	5	1	3	1	2	2	2	3	3	5	3	3	5	2	2	2	5
S72	3	3	3	4	3	3	4	4	3	3	4	4	3	3	2	3	2	3	3	3	4	5	5	3	5	3	4	5	5	5
S73	2	3	4	3	3	2	4	4	3	2	4	3	4	3	3	2	3	2	2	2	4	3	3	4	5	4	3	3	3	3

S74	3	4	2	3	4	4	3	4	2	1	1	2	3	3	2	2	1	3	2	1	2	3	5	2	3	2	4	4	4	5
S75	3	3	3	4	3	3	3	5	2	3	5	2	3	4	3	4	2	2	2	2	5	5	5	4	5	3	5	5	5	4
S76	3	3	3	2	3	3	4	3	3	3	3	4	4	2	2	4	5	4	3	2	5	3	5	5	5	3	5	5	5	5
S77	2	4	5	3	3	4	3	5	5	5	3	5	4	5	3	3	5	4	3	2	3	3	5	5	5	5	4	4	4	4
S78	3	3	3	4	4	4	4	5	4	4	5	3	3	5	5	4	2	3	4	3	5	2	5	5	3	4	4	5	5	4
S79	3	5	4	3	4	3	4	5	5	5	5	5	3	5	2	3	5	5	3	2	5	4	5	2	5	3	5	5	5	5
S80	3	4	4	4	3	3	4	5	3	4	4	4	5	5	3	5	5	3	3	2	4	5	5	4	5	5	4	5	5	5
S81	3	5	4	4	4	4	4	5	5	4	4	5	4	3	3	5	3	4	3	2	5	3	5	4	5	5	3	3	3	5
S82	4	5	4	4	4	3	3	2	3	3	3	5	4	2	2	2	3	3	4	4	4	3	5	4	4	4	4	4	3	3
S83	2	3	3	3	3	4	3	4	3	2	2	1	3	3	1	3	5	3	2	4	5	2	2	4	4	2	5	5	4	4
S84	3	5	3	5	5	4	3	4	4	3	3	5	5	5	5	5	5	3	4	3	4	3	3	4	5	3	4	5	5	5
S85	3	4	4	3	3	3	2	4	3	3	3	4	4	2	4	3	3	4	3	2	4	3	4	4	3	3	5	4	4	4
S86	3	5	5	3	5	3	4	4	4	3	5	5	5	5	5	5	5	5	4	4	5	5	5	5	5	4	4	5	4	5
S87	3	5	3	5	3	3	4	4	4	3	4	4	3	3	4	4	3	3	3	2	4	3	3	5	5	5	4	4	4	5
S88	2	3	5	4	4	3	3	4	3	3	3	3	5	2	3	3	5	2	3	3	5	3	5	5	5	5	5	5	5	5

S89	3	3	3	4	4	4	5	4	4	4	5	5	4	5	3	5	5	5	4	4	3	2	5	3	5	5	3	3	3	5
S90	3	3	3	3	3	4	4	3	5	3	5	5	3	4	3	4	5	4	3	2	2	4	5	5	5	3	5	5	3	4
S91	3	4	4	5	4	3	3	3	4	3	3	4	3	3	2	4	2	3	3	3	4	4	4	4	4	5	3	3	3	4
S92	3	3	3	3	2	4	4	4	3	3	3	4	4	3	3	2	3	4	3	4	4	4	3	4	4	4	3	4	4	5
S93	2	4	4	4	4	3	4	4	3	3	3	5	5	5	3	3	3	4	4	3	5	4	5	5	5	5	4	4	4	4
S94	3	3	4	4	4	4	4	4	4	4	4	4	4	4	4	2	4	4	4	4	4	4	4	4	4	4	4	4	4	4
S95	3	3	4	3	4	3	3	4	4	3	3	3	4	4	3	3	2	4	4	4	4	4	3	3	3	3	4	4	4	4
S96	3	3	4	4	3	3	4	4	4	2	2	3	2	4	3	3	5	2	2	2	3	5	5	4	4	3	2	4	3	4
S97	3	4	4	4	4	3	3	3	3	3	3	4	4	4	3	3	2	4	4	4	4	4	4	5	5	5	4	4	4	4
S98	3	4	4	4	4	3	4	3	4	4	4	3	4	4	3	4	3	5	4	4	4	4	4	5	5	5	5	4	4	4
S99	3	5	4	4	4	4	4	5	5	4	4	5	4	3	3	5	3	4	3	2	5	3	5	4	5	5	3	3	3	5
S10 0	3	5	5	3	5	3	4	4	4	3	5	5	5	5	5	5	5	5	4	4	5	5	5	5	5	4	4	5	4	5

	A31	A32	A33	A34	A35	A36	A37	A38	A39	A40	A41	A42	A43	A44	A45	A46	A47	A48	A49	A50	A51	A52	TOTAL
S1	4	3	4	3	3	5	4	4	3	4	4	2	3	5	5	4	5	5	4	3	3	4	198
S2	3	3	3	2	3	3	4	3	2	4	3	4	5	4	5	4	3	4	3	3	3	3	172
S3	4	4	4	3	3	4	4	4	3	5	4	4	3	4	4	3	4	4	4	3	2	5	190
S4	2	2	3	5	3	4	5	5	3	5	3	2	3	4	4	3	4	5	4	4	4	4	206
S5	4	2	3	4	3	5	5	5	3	4	3	2	3	4	3	4	4	4	4	4	4	4	181
S6	4	3	3	3	3	3	3	3	3	3	3	4	3	4	3	3	3	3	3	3	3	3	168
S7	1	1	2	3	3	3	3	3	2	4	5	5	4	4	4	4	4	4	4	3	4	3	181
S8	3	3	3	4	4	4	5	4	4	4	5	3	4	5	5	5	5	5	4	5	4	4	201
S9	5	3	4	5	5	5	3	3	5	5	5	5	2	1	5	5	5	5	5	3	5	5	222
S10	2	2	3	3	4	5	5	5	4	5	4	1	1	5	5	5	5	5	4	4	4	4	194
S11	3	4	3	4	4	4	5	4	4	4	4	3	3	5	5	4	5	5	4	5	4	4	198
S12	3	3	4	5	5	4	4	5	3	4	4	3	3	5	5	5	5	5	4	5	5	3	206
S13	2	3	2	4	3	2	4	5	2	3	4	2	5	4	5	4	5	5	4	4	3	2	192
S14	3	4	4	5	5	5	4	5	4	5	5	3	5	5	5	4	5	5	5	5	5	3	225

S15	2	3	3	4	4	5	5	5	3	3	4	2	1	5	4	4	4	5	3	5	4	3	194
S16	3	2	2	3	4	4	4	4	3	4	3	2	1	5	4	4	5	5	4	5	5	2	185
S17	2	2	3	5	4	5	5	5	2	4	4	4	5	4	4	4	5	5	4	4	4	3	191
S18	4	2	3	4	4	5	5	5	1	2	4	2	3	5	5	4	4	5	4	4	4	1	205
S19	3	3	3	3	3	3	4	5	2	2	3	2	4	3	3	3	4	5	3	3	3	3	180
S20	3	1	4	2	2	2	3	3	4	5	3	2	3	4	3	2	4	4	3	3	1	3	172
S21	4	3	1	2	2	4	4	4	1	3	3	2	3	4	4	3	4	5	2	2	2	2	164
S22	3	3	3	3	3	3	4	5	3	4	3	3	1	4	4	4	3	3	3	3	2	3	152
S23	2	2	3	3	4	3	2	4	2	3	3	2	1	4	4	5	5	5	4	5	4	3	187
S24	4	4	3	3	4	5	5	5	4	3	4	2	3	5	5	5	4	5	4	5	4	3	202
S25	5	3	2	3	3	5	5	5	3	3	4	2	3	5	4	4	5	5	3	5	3	4	191
S26	2	3	3	3	4	3	3	3	3	4	3	2	3	4	4	2	4	5	3	3	3	3	183
S27	4	4	4	4	3	3	4	4	3	3	3	3	4	4	4	4	4	5	4	4	3	3	188
S28	2	2	3	3	3	5	2	4	3	4	4	3	4	4	4	3	4	5	3	4	3	2	184
S29	4	3	4	5	5	5	5	5	3	4	4	3	3	4	4	3	3	4	4	4	3	3	203

S30	2	2	2	2	3	3	5	5	4	5	4	2	3	4	4	3	3	5	3	2	3	4	186
S31	3	3	4	4	4	4	3	4	3	4	4	4	4	5	5	3	4	5	4	3	4	3	200
S32	4	3	2	5	5	1	2	3	4	3	4	5	2	5	5	5	5	5	5	5	5	4	198
S33	4	3	3	5	5	4	5	5	3	3	2	1	4	5	5	5	4	5	5	5	5	3	194
S34	3	4	4	4	2	3	4	4	3	5	3	2	3	4	3	3	3	4	3	3	3	4	188
S35	3	3	2	4	3	3	4	4	2	3	4	2	1	3	4	3	4	5	3	4	4	3	172
S36	3	3	2	3	3	4	3	3	3	3	4	3	2	4	4	3	4	5	3	3	3	4	175
S37	3	3	4	4	3	5	4	5	3	5	4	4	3	4	5	5	4	5	4	4	4	4	217
S38	3	4	4	5	3	5	3	4	2	2	4	3	3	5	5	5	4	5	4	3	3	3	208
S39	4	3	2	3	3	3	5	5	2	3	4	2	4	3	3	3	4	5	4	5	3	3	182
S40	4	3	3	3	3	5	5	5	3	5	4	3	3	5	5	5	4	5	3	4	4	3	206
S41	4	4	4	4	4	4	5	5	3	4	3	3	4	5	5	5	5	5	4	4	3	4	207
S42	3	3	3	3	3	4	4	4	3	3	4	2	2	3	4	4	4	4	3	3	3	3	166
S43	3	3	3	5	5	3	5	5	3	5	4	2	3	5	3	3	3	4	4	4	3	1	193
S44	3	4	4	3	5	3	4	4	3	4	5	2	3	4	4	3	5	5	4	4	4	3	202

S45	4	4	4	4	4	3	4	4	3	3	3	2	3	4	4	4	4	5	4	4	4	3	178
S46	3	3	2	3	3	4	5	5	3	4	3	2	3	4	3	3	4	5	3	3	3	3	181
S47	4	2	4	4	2	3	3	4	4	5	3	2	3	4	4	4	3	5	3	3	2	3	170
S48	3	3	3	5	3	2	2	2	3	3	3	2	4	4	4	4	5	5	4	5	4	4	168
S49	3	3	4	4	4	4	5	5	3	4	5	4	4	5	5	4	4	5	4	4	4	4	209
S50	5	5	2	3	3	2	2	3	2	3	1	2	2	2	3	2	3	3	2	1	2	2	134
S51	3	1	3	3	3	4	4	3	3	4	4	3	4	4	5	4	5	5	3	3	3	3	195
S52	4	3	3	4	4	4	4	5	3	3	3	3	4	5	5	4	4	5	5	5	5	3	212
S53	3	2	3	3	4	5	4	5	3	5	4	3	4	5	5	4	5	5	4	3	4	2	204
S54	4	2	3	3	3	4	5	5	3	4	4	2	4	4	4	4	3	4	3	3	3	3	181
S55	4	4	3	4	3	2	2	4	3	4	4	4	4	5	5	4	3	4	4	4	3	3	188
S56	2	1	3	2	3	5	3	5	3	4	4	2	3	3	4	3	4	4	3	3	3	3	175
S57	3	3	4	3	3	5	5	5	4	4	4	3	4	5	4	4	5	5	3	4	2	4	207
S58	3	3	3	3	3	1	3	4	3	4	4	3	4	4	4	4	4	5	4	4	4	3	192
S59	4	3	3	4	3	3	3	4	3	4	4	4	4	5	4	4	5	5	4	4	4	4	194

S60	3	3	3	3	2	5	5	4	4	5	3	4	4	4	4	4	4	5	3	3	3	4	187
S61	4	3	3	3	5	4	3	5	3	4	3	2	4	5	5	3	5	5	4	2	2	5	202
S62	3	2	2	3	2	5	3	5	3	3	4	2	3	5	5	5	3	5	3	5	3	3	195
S63	3	3	4	5	5	5	3	5	4	5	5	4	3	5	5	5	5	5	5	5	5	5	212
S64	1	3	2	4	5	4	3	3	1	5	4	4	5	5	5	3	5	5	4	4	4	3	216
S65	2	2	2	5	5	5	3	5	3	3	4	2	2	4	4	4	5	5	5	5	4	3	200
S66	3	3	3	4	3	4	4	4	3	4	2	4	4	4	4	3	5	5	3	3	3	4	182
S67	4	4	4	4	4	5	4	5	3	4	4	3	3	4	4	4	3	5	4	4	3	4	200
S68	3	4	4	3	4	4	4	5	4	5	4	4	4	4	5	4	5	5	4	3	3	4	205
S69	3	3	4	4	4	3	4	4	4	4	4	4	3	3	4	4	4	5	5	4	3	4	209
S70	1	2	1	3	3	2	1	4	2	3	3	1	2	4	4	3	4	5	3	3	3	2	158
S71	2	2	3	3	4	5	4	4	4	4	3	1	3	5	5	3	3	5	4	4	5	4	168
S72	5	4	5	5	4	4	3	3	3	3	5	4	3	2	4	4	4	4	4	3	3	3	189
S73	4	2	2	3	3	5	4	5	2	3	3	2	2	3	3	3	4	5	3	4	5	3	166
S74	3	3	2	3	3	5	3	4	1	5	3	2	3	4	3	5	4	5	3	3	3	2	156

S75	4	4	3	3	5	4	3	4	3	3	4	4	4	4	3	3	5	5	4	4	4	3	190
S76	4	3	2	3	3	4	5	4	2	4	4	2	3	4	4	3	5	5	3	3	3	3	185
S77	4	4	4	4	4	5	5	5	3	4	3	4	3	5	5	5	5	5	5	5	3	4	212
S78	4	3	3	2	3	4	4	5	2	4	4	3	2	5	5	4	4	4	2	2	4	4	194
S79	5	5	3	5	5	4	5	5	4	3	4	3	3	5	5	5	4	4	5	5	3	3	216
S80	4	3	4	5	5	5	5	5	2	4	4	3	4	5	5	5	5	5	5	5	5	4	220
S81	4	4	3	4	2	4	5	5	3	4	3	5	5	5	5	4	5	5	4	4	3	3	208
S82	3	3	4	4	5	4	4	4	4	4	5	5	4	4	3	4	4	4	4	4	4	4	193
S83	3	3	2	1	3	3	4	5	1	1	4	3	3	3	2	3	3	4	1	1	3	1	151
S84	3	3	5	2	5	5	5	5	2	3	4	3	4	4	5	3	5	5	3	3	3	2	205
S85	3	3	2	3	2	3	3	4	3	4	4	2	3	3	3	3	4	2	3	3	3	3	168
S86	5	2	4	4	5	5	5	5	2	1	4	5	4	5	5	4	5	5	5	5	4	3	226
S87	3	2	3	5	5	5	5	3	3	3	3	3	3	5	4	4	3	5	4	5	5	3	196
S88	5	3	3	3	5	3	5	5	3	5	3	2	5	5	3	5	5	5	3	4	5	4	203
S89	5	3	3	5	5	5	5	5	5	3	4	5	3	2	4	5	5	5	5	5	5	2	214

S90	3	3	2	3	2	5	5	5	2	4	4	3	2	4	3	3	4	5	3	3	3	3	187
S91	2	2	4	5	5	3	2	4	3	5	4	3	2	3	3	3	3	4	5	4	5	4	182
S92	4	5	4	3	4	3	2	5	3	4	3	4	2	4	3	4	4	4	4	4	4	3	184
S93	3	3	3	4	4	3	3	3	3	4	3	3	3	4	4	3	5	5	4	4	4	3	196
S94	4	4	4	4	4	4	4	5	4	4	4	2	4	4	4	4	4	4	4	4	4	4	203
S95	4	4	4	4	4	4	3	3	3	3	4	2	3	3	4	4	3	3	3	3	3	3	178
S96	2	3	2	3	4	3	4	4	3	5	4	2	2	4	3	2	3	4	4	3	3	3	169
S97	4	4	4	4	4	3	3	2	3	4	4	3	4	5	5	4	4	5	4	4	4	4	197
S98	4	3	4	3	4	3	3	2	3	4	4	3	3	4	4	4	4	4	4	4	3	3	196
S99	4	4	3	4	2	4	5	5	3	4	3	5	5	5	5	4	5	5	4	4	3	3	208
S100	5	2	4	4	5	5	5	5	2	3	4	5	4	5	5	4	5	5	5	5	4	3	228

LAMPIRAN 3
TABULASI DATA HARGA DIRI

S1	2	2	2	1	1	2	4	4	4	3	25
S2	3	3	3	3	4	2	3	3	3	3	30
S3	4	3	4	3	4	4	4	4	4	4	38
S4	3	3	3	3	3	3	3	3	3	3	30
S5	3	2	4	3	2	3	3	4	3	3	30
S6	3	2	3	2	3	2	2	4	3	3	27
S7	2	2	2	3	2	2	3	3	2	3	24
S8	3	2	3	3	2	3	3	3	4	3	29
S9	4	2	3	3	3	3	3	4	4	4	33
S10	4	1	2	2	2	2	2	3	3	4	25
S11	3	2	3	3	2	3	3	4	3	3	29
S12	4	2	4	4	3	3	4	4	3	4	35
S13	3	2	4	3	3	2	3	4	2	4	30
S14	4	2	3	3	3	2	3	3	3	3	29
S15	3	2	3	3	3	3	3	3	4	4	31

S16	3	1	4	2	2	2	2	3	3	3	25
S17	3	2	3	2	3	3	3	3	2	2	26
S18	3	4	3	3	3	4	3	3	4	3	33
S19	2	2	3	2	2	2	2	3	3	3	24
S20	2	3	2	3	2	4	2	4	2	2	26
S21	1	1	2	2	1	1	2	2	1	2	15
S22	3	2	3	3	2	3	3	3	4	4	30
S23	2	4	3	2	3	4	3	4	4	4	33
S24	4	2	3	3	2	2	3	4	3	3	29
S25	3	2	3	4	2	2	4	4	2	4	30
S26	3	3	3	3	4	4	3	4	4	4	35
S27	3	2	3	3	3	2	3	3	3	3	28
S28	3	3	3	3	4	4	2	3	4	3	32
S29	3	4	4	4	4	4	3	3	3	3	35
S30	3	4	3	3	2	3	2	4	3	4	31

S31	3	3	4	3	3	2	4	4	3	4	33
S32	4	2	4	2	3	4	3	2	4	4	32
S33	4	1	2	1	1	1	4	4	2	4	24
S34	2	4	3	3	3	3	4	3	3	3	31
S35	3	2	3	2	2	2	2	3	3	3	25
S36	3	3	3	2	3	3	3	3	3	3	29
S37	3	4	4	4	4	4	3	3	4	4	37
S38	3	2	3	3	2	3	3	4	3	4	30
S39	3	2	3	3	2	4	3	3	4	3	30
S40	4	2	4	4	4	4	3	4	4	4	37
S41	3	3	3	4	3	3	4	4	4	4	35
S42	3	3	3	3	2	2	2	4	3	4	29
S43	3	3	3	3	3	4	3	3	4	3	32
S44	3	2	3	3	3	3	3	4	4	3	31
S45	3	2	3	3	2	2	3	4	3	3	28

S61	3	2	3	3	2	2	3	3	3	3	27
S62	4	2	4	3	3	4	3	4	4	4	35
S63	4	3	4	3	2	2	3	3	4	4	32
S64	4	1	4	3	2	2	4	4	2	4	30
S65	2	3	3	3	3	3	3	3	4	4	31
S66	3	4	3	3	4	4	4	4	4	4	37
S67	3	3	3	3	3	4	3	3	4	3	32
S68	2	2	3	3	3	3	3	3	3	3	28
S69	3	2	2	2	4	2	4	4	2	3	28
S70	3	2	4	3	2	2	4	4	2	4	30
S71	3	2	4	3	2	2	4	4	2	4	30
S72	3	3	2	3	2	3	3	3	3	3	28
S73	3	2	3	2	3	3	3	3	3	3	28
S74	3	1	3	3	3	4	4	4	3	4	32
S75	2	2	3	3	2	3	3	4	3	4	29

S76	2	2	3	3	2	2	3	4	2	3	26
S77	4	2	4	3	2	4	4	4	4	4	35
S78	3	2	3	3	3	3	3	2	3	3	28
S79	4	1	4	3	3	3	4	3	4	4	33
S80	3	2	3	3	3	4	3	3	4	4	32
S81	3	4	3	4	4	4	3	3	3	3	34
S82	2	2	3	3	3	2	3	3	3	3	27
S83	2	3	2	4	3	3	4	3	2	2	28
S84	3	4	3	3	4	4	4	3	4	4	36
S85	3	2	2	3	3	3	3	3	3	3	28
S86	3	3	3	3	3	4	3	3	4	3	32
S87	3	3	3	3	3	3	3	3	3	3	30
S88	3	2	3	2	2	2	3	3	2	3	25
S89	3	2	3	2	3	3	1	2	4	4	27
S90	3	2	3	3	3	3	3	3	4	4	31

S91	3	2	3	3	3	3	3	4	4	3	31
S92	3	3	3	3	3	3	3	3	3	3	30
S93	3	3	3	2	2	4	3	3	3	3	29
S94	3	4	3	3	3	4	4	4	4	4	36
S95	3	3	3	3	3	2	3	3	2	3	28
S96	3	3	3	3	2	3	3	3	3	2	28
S97	3	2	3	3	2	2	3	4	3	4	29
S98	3	1	3	3	2	3	4	3	4	3	29
S99	3	2	4	3	3	2	3	4	2	4	30
S100	3	4	3	4	4	4	3	3	3	3	34

LAMPIRAN 4
HASIL ANALISIS AITEM

UJI VALIDITAS DAN RELIABILITAS *HEALTH-RELATED QUALITY OF LIFE (HRQOL)*

Case Processing Summary

		N	%
Cases	Valid	100	100,0
	Excluded ^a	0	,0
	Total	100	100,0

a. Listwise deletion based on all variables in the procedure.

Reliability Statistics

Cronbach's Alpha	Cronbach's Alpha Based on Standardized Items	N of Items
,888	,891	52

Item-Total Statistics					
	Scale Mean if Item Deleted	Scale Variance if Item Deleted	Corrected Item-Total Correlation	Squared Multiple Correlation	Cronbach's Alpha if Item Deleted
hrqol1	440,0000	1532,444	,193	.	,770
hrqol2	439,2100	1510,491	,489	.	,766
hrqol3	439,0900	1516,507	,447	.	,767
hrqol4	439,2000	1519,980	,370	.	,768
hrqol5	439,1200	1517,379	,432	.	,767
hrqol6	439,6300	1536,720	,099	.	,770
hrqol7	439,6100	1514,240	,487	.	,767
hrqol8	439,1800	1523,927	,287	.	,768
hrqol9	439,1900	1507,267	,461	.	,766
hrqol10	439,8600	1504,728	,565	.	,765
hrqol11	439,5300	1492,433	,569	.	,764
hrqol12	439,1200	1493,925	,553	.	,764
hrqol13	438,9500	1492,028	,674	.	,763
hrqol14	439,0700	1510,328	,389	.	,766
hrqol15	439,6400	1520,253	,264	.	,768
hrqol16	439,2300	1512,906	,371	.	,767

hrqol17	439,7000	1503,424	,342	.	,766
hrqol18	439,3300	1521,536	,272	.	,768
hrqol19	439,5800	1520,347	,300	.	,768
hrqol20	440,3900	1530,139	,133	.	,770
hrqol21	438,7900	1520,046	,296	.	,768
hrqol22	439,1400	1520,041	,324	.	,768
hrqol23	438,4600	1521,079	,310	.	,768
hrqol24	438,9100	1518,850	,288	.	,768
hrqol25	438,3200	1517,048	,459	.	,767
hrqol26	438,8900	1523,735	,241	.	,769
hrqol27	439,1900	1537,590	,048	.	,771
hrqol28	438,5900	1520,467	,339	.	,768
hrqol29	438,8800	1521,561	,307	.	,768
hrqol30	438,6300	1527,973	,232	.	,769
hrqol31	439,5800	1529,115	,164	.	,769
hrqol32	439,9300	1535,157	,092	.	,770
hrqol33	439,7900	1509,622	,489	.	,766
hrqol34	439,3000	1508,859	,457	.	,766
hrqol35	439,2600	1506,194	,474	.	,766
hrqol36	439,0200	1508,464	,412	.	,766
hrqol37	439,0000	1514,626	,336	.	,767
hrqol38	438,6200	1520,622	,318	.	,768
hrqol39	439,9800	1524,464	,267	.	,769
hrqol40	439,1200	1531,905	,135	.	,770
hrqol41	439,2100	1518,491	,419	.	,767
hrqol42	440,0100	1506,515	,421	.	,766
hrqol43	439,6900	1516,458	,321	.	,767
hrqol44	438,7100	1514,693	,412	.	,767
hrqol45	438,7300	1505,290	,603	.	,765
hrqol46	439,1000	1512,293	,466	.	,767
hrqol47	438,7200	1514,789	,466	.	,767
hrqol48	438,2400	1521,417	,428	.	,768
hrqol49	439,1900	1501,105	,655	.	,765
hrqol50	439,1300	1503,629	,521	.	,765
hrqol51	439,3800	1516,299	,367	.	,767
hrqol52	439,6700	1524,486	,267	.	,769

UJI VALIDITAS DAN RELIABILITAS HARGA DIRI

Case Processing Summary

		N	%
Cases	Valid	100	100,0
	Excluded ^a	0	,0
	Total	100	100,0

a. Listwise deletion based on all variables in the procedure.

Reliability Statistics

Cronbach's Alpha	Cronbach's Alpha Based on Standardized Items	N of Items
,766	,766	10

Item-Total Statistics

	Scale Mean if Item Deleted	Scale Variance if Item Deleted	Corrected Item-Total Correlation	Squared Multiple Correlation	Cronbach's Alpha if Item Deleted
HD1	26,9800	12,969	,363	,336	,754
HD2	27,5600	12,188	,369	,416	,757
HD3	26,8700	12,963	,412	,323	,749
HD4	27,0700	12,692	,450	,286	,744
HD5	27,2700	11,512	,559	,460	,727
HD6	27,0800	10,923	,586	,593	,721
HD7	26,8600	12,930	,351	,246	,756
HD8	26,6000	13,434	,245	,326	,768
HD9	26,7700	11,734	,497	,500	,736
HD10	26,5800	12,549	,471	,440	,742

UJI VALIDITAS RELIABILITAS SKALA *HEALTH-RELATED QUALITY OF LIFE* (HRQOL) SETELAH GUGUR AITEM

Reliability Statistics

Cronbach's Alpha	Cronbach's Alpha Based on Standardized Items	N of Items
,898	,901	41

Item-Total Statistics

	Scale Mean if Item Deleted	Scale Variance if Item Deleted	Corrected Item- Total Correlation	Squared Multiple Correlation	Cronbach's Alpha if Item Deleted
hrqol1	150,7800	246,093	,468	.	,894
hrqol2	150,6600	248,712	,418	.	,895
hrqol3	150,7700	250,482	,324	.	,896
hrqol4	150,6900	248,863	,412	.	,895
hrqol5	151,1800	248,028	,447	.	,895
hrqol6	150,7500	251,442	,268	.	,897
hrqol7	150,7600	245,013	,432	.	,895
hrqol8	151,4300	244,106	,532	.	,894
hrqol9	151,1000	239,242	,536	.	,893
hrqol10	150,6900	239,469	,531	.	,893
hrqol11	150,5200	239,060	,642	.	,892
hrqol12	150,6400	245,829	,372	.	,896
hrqol13	150,8000	246,747	,359	.	,896
hrqol14	151,2700	242,320	,336	.	,898
hrqol15	150,9000	250,010	,267	.	,897
hrqol16	151,1500	248,957	,318	.	,896
hrqol17	150,3600	249,283	,296	.	,897
hrqol18	150,7100	248,673	,351	.	,896
hrqol19	150,0300	249,888	,306	.	,897
hrqol20	150,4800	249,222	,272	.	,897
hrqol21	149,8900	247,877	,479	.	,895
hrqol22	150,1600	250,419	,305	.	,897

hrqol23	150,4500	251,260	,258	.	,897
hrqol24	151,3600	247,606	,395	.	,895
hrqol25	150,8700	244,235	,479	.	,894
hrqol26	150,8300	243,678	,476	.	,894
hrqol27	150,5900	245,032	,397	.	,895
hrqol28	150,5700	246,934	,339	.	,896
hrqol29	150,1900	249,873	,307	.	,897
hrqol30	150,7800	249,123	,407	.	,895
hrqol31	151,5800	245,741	,359	.	,896
hrqol32	151,2600	248,295	,304	.	,897
hrqol33	150,2800	247,072	,418	.	,895
hrqol34	150,3000	243,808	,592	.	,893
hrqol35	150,6700	246,749	,448	.	,895
hrqol36	150,2900	247,036	,480	.	,894
hrqol37	149,8100	249,469	,462	.	,895
hrqol38	150,7600	241,942	,653	.	,892
hrqol39	150,7000	242,293	,537	.	,893
hrqol40	150,9500	247,058	,396	.	,895
hrqol41	151,2400	252,790	,204	.	,898

**UJI VALIDITAS RELIABILITAS SKALA HARGA DIRI SETELAH
GUGUR AITEM**

Reliability Statistics

Cronbach's Alpha	Cronbach's Alpha Based on Standardized Items	N of Items
,768	,766	9

Item-Total Statistics

	Scale Mean if Item Deleted	Scale Variance if Item Deleted	Corrected Item- Total Correlation	Squared Multiple Correlation	Cronbach's Alpha if Item Deleted
SE1	23,6200	11,713	,329	,316	,763
SE2	24,2000	10,747	,387	,405	,758
SE3	23,5100	11,626	,399	,322	,754
SE4	23,7100	11,319	,451	,285	,747
SE5	23,9100	10,022	,602	,441	,721
SE6	23,7200	9,456	,629	,593	,714
SE7	23,5000	11,768	,296	,174	,767
SE8	23,4100	10,265	,531	,486	,733
SE9	23,2200	11,385	,418	,375	,751

LAMPIRAN 5
SKALA PENELITIAN

KUISIONER PENELITIAN



FAKULTAS PSIKOLOGI DAN ILMU SOSIAL BUDAYA

PROGRAM STUDI PSIKOLOGI

UNIVERSITAS ISLAM INDONESIA

2017

PENGANTAR

Assalamu 'alaikum Warahmatullahi Wabarakatuh

Teman-teman, pengen tahu lebih jauh siapa dirimu ? Jawablah pertanyaan-pertanyaan berikut ini. Pertanyaan-pertanyaan berikut disusun untuk membantumu mengenali dirimu lebih baik dengan melihat bagaimana caramu menanggapi setiap peristiwa kehidupan yang kamu alami sehari-hari. Jawaban yang ada pada angket ini tidak ada jawaban yang salah atau jawaban yang benar.

Jawaban-jawaban yang kamu berikan merupakan informasi yang sangat berharga dan karenanya kamu tidak perlu ragu untuk menjawab sesuai dengan keadaan kamu yang sebenarnya. Kerahasiaan jawabanmu dijamin dan dijunjung tinggi oleh etika akademik penelitian.

Terimakasih atas kesediaan, kesungguhan, dan kejujuran teman-teman dalam menjawab setiap pertanyaan. Mudah-mudahan Allah subhanahuwataallah membalas kebaikan teman-teman dengan kebaikan yang lebih banyak dan kemuliaan yang lebih tinggi, aamiin.

Dengan mengisi angket ini, berarti menyatakan bersedia menjadi responden penelitian.

Wassalamu 'alaikum warahmatullahi wabarakatuh

Hormat kami,

Indah Urfa

Endah Puspita Sari, S.Psi.,
M.Si., Psikolog

IDENTITAS DIRI

Nama /Inisial :

Jenis kelamin :

Usia :

Kelas :

Dengan ini saya menyatakan bersedia untuk menjadi responden penelitian dan menjawab semua pertanyaan penelitian sesuai dengan keadaan saya yang sejujurnya.

Yogyakarta ,

2017

BAGIAN 1PETUNJUK PENGISIAN

Berilah tanda centang (√) pada pilihan jawaban yang tersedia untuk seetiap pernyataan yang diajukan. Contoh :

NO	PERTANYAAN	PILIHAN JAWABAN				
		Selalu	Sering	Kadang-kadang	Jarang	Tidak Pernah
1.	Apakah kamu merasa percaya diri dengan dirimu?		√			

SKALA I

NO	PERTANYAAN	PILIHAN JAWABAN				
		Selalu	Sering	Kadang-kadang	Jarang	Tidak Pernah
1.	Apakah kamu merasa bersemangat?					
2.	Apakah kamu memiliki perasaan yang baik?					
3.	Apakah kamu merasa bergembira?					
4.	Apakah kamu merasa senang?					
5.	Apakah kamu merasa sedih?					
6.	Apakah kamu merasa sangat tidak enak sehingga tidak melakukan apapun?					
7.	Apakah kamu merasa segala sesuatu dalam hidupmu tidak berjalan dengan tidak semestinya?					
8.	Apakah kamu merasa bosan?					
9.	Apakah kamu merasa kesepian?					
10.	Apakah kamu merasa dibawah tekanan?					
11.	Apakah kamu bahagia dengan dirimu?					
12.	Apakah kamu puas dengan pakaian-pakaian yang kamu miliki?					
13.	Apakah kamu merasa cemburu dengan penampilan wanita atau laki-laki lain?					
14.	Apakah kamu memiliki keinginan untuk mengubah sesuatu dari tubuhmu?					
15.	Apakah kamu memiliki cukup waktu untuk dirimu sendiri?					
16.	Apakah kamu dapat melakukan sesuatu yang kamu inginkan di waktu luangmu?					
17.	Apakah kamu memiliki cukup waktu untuk bertemu dengan temanmu?					
18.	Apakah kamu dapat memilih apa yang kamu lakukan di waktu luang?					
19.	Apakah kamu bahagia ketika di rumah?					
20.	Apakah orang tuamu memiliki cukup waktu untukmu?					
21.	Apakah orang tuamu memperlakukanmu dengan adil?					
22.	Apakah kamu beraktivitas dengan teman-temanmu?					
23.	Apakah kamu bersenang-senang dengan teman-temanmu?					

24.	Apakah kamu mendapatkan cukup perhatian di sekolah?					
25.	Apakah kamu menikmati sekolahmu?					
26.	Apakah kamu dapat bergaul dengan baik dengan guru gurumu?					
27.	Apakah ada teman yang membuatmu takut?					
28.	Apakah orang lain membuat ejekan terhadapmu?					
29.	Apakah teman-temanmu membully mu?					

SKALA II

NO	PERTANYAAN	PILIHAN JAWABAN				
		Sangat sesuai	Sesuai	Cukup Sesuai	Tidak Sesuai	Sangat Tidak Sesuai
1.	Apakah kamu merasa dalam kesehatan yang baik?					
2.	Apakah kamu melakukan aktivitas fisik? (spt. Berlari, bersepeda, panjat tebing)					
3.	Apakah kamu dapat berlari dengan baik?					
4.	Apakah kamu menikmati hidupmu?					
5.	Apakah kamu merasa bahagia dengan kehidupan yang kamu jalani?					
6.	Apakah kamu merasa puas terhadap kehidupanmu?					
7.	Apakah orang tuamu dapat memahamimu?					
8.	Apakah kamu merasa disayangi orang tuamu?					
9.	Apakah kamu bahagia ketika di sekolah?					
10.	Apakah kamu menyukai sekolahmu?					
11.	Apakah kamu merasa puas dengan guru gurumu?					
12.	Apakah kamu memiliki cukup uang untuk melakukan sesuatu dengan temanmu?					

BAGIAN 2**PETUNJUK PENGISIAN**

Bacalah setiap pernyataan berikut dengan seksama, kemudian pilihlah salah satu dari empat alternatif jawaban berikut:

SS : Bila pernyataan tersebut **sangat sesuai** dengan kondisi yang kamu alami

S : Bila pernyataan tersebut **sesuai** dengan kondisi yang kamu alami

TS : Bila pernyataan tersebut **tidak sesuai** dengan kondisi yang kamu alami

STS : Bila pernyataan tersebut **sangat tidak sesuai** dengan kondisi yang kamu alami

NO	PERNYATAAN	PILIHAN JAWABAN			
		STS	TS	S	SS
1.	Saya percaya dengan kemampuan yang saya miliki			√	

SKALA III

NO	PERNYATAAN	PILIHAN JAWABAN			
		STS	TS	S	SS
1.	Secara keseluruhan, saya puas dengan diri saya.				
2.	Terkadang, saya berpikir bahwa saya tidak memiliki kelebihan apapun.				
3.	Saya merasa bahwa saya memiliki sejumlah hal positif dalam diri saya				
4.	Saya dapat melakukan banyak hal seperti yang dilakukan oleh kebanyakan orang lain				
5.	Saya merasa saya tidak punya banyak hal yang dapat saya banggakan				
6.	Terkadang, saya merasa bahwa saya tidak berguna				
7.	Saya merasa bahwa diri saya berharga, setidaknya sama berharganya dengan				

	orang lain				
8.	Secara keseluruhan, saya merasa bahwa saya orang yang gagal				
9.	Saya bersikap positif terhadap diri saya sendiri				

Mohon periksa kembali jawaban Anda. Pastikan semua nomor telah diisi

☺TERIMA KASIH☺

LAMPIRAN 6

TABULASI DATA PENELITIAN *HEALTH-RELATED*

QUALITY OF LIFE (HRQOL)

S	1	2	3	4	5	6	7	8	9	10	11	12	13	14	15	16	17	18	19	20	21	22	23	24	25	26	27	28	29	
S1	3	4	4	4	3	3	4	3	3	3	4	4	5	5	3	3	2	2	5	4	5	4	4	4	4	5	3	4	3	
S2	4	5	5	5	3	3	4	3	3	4	5	5	5	5	4	4	3	3	4	5	5	3	4	2	4	5	5	4	4	
S3	4	4	4	4	4	5	4	3	4	4	5	3	3	2	3	3	4	3	4	4	5	4	4	4	5	4	5	4	4	
S4	3	3	3	3	2	3	3	3	3	3	3	3	3	5	2	2	4	3	4	5	3	5	3	3	3	2	4	3	4	
S5	5	5	5	5	2	4	5	3	2	3	5	2	3	5	4	2	2	2	5	3	5	5	5	5	3	5	5	1	3	3
S6	3	3	3	3	2	2	2	2	2	2	3	5	5	3	3	3	3	3	5	5	5	4	4	3	5	3	3	3	5	
S7	4	5	5	5	4	4	3	4	4	4	5	4	4	5	5	3	3	4	3	5	3	3	2	3	3	5	5	5	5	
S8	3	4	4	4	3	3	4	4	5	4	3	4	3	5	2	3	4	5	4	4	5	4	4	4	4	4	4	4	4	
S9	3	5	4	4	3	3	3	2	5	5	5	5	3	5	3	3	3	5	5	5	5	5	3	5	5	5	5	5	5	
S10	4	5	5	5	3	3	3	4	4	4	5	4	4	5	5	3	3	3	3	5	5	3	2	3	4	4	5	4	5	
S11	3	4	4	4	3	3	3	3	3	4	4	4	3	4	2	2	3	4	4	4	4	4	4	4	4	3	4	4	4	
S12	5	5	5	5	3	4	4	3	3	5	5	5	5	5	5	4	5	5	5	5	5	5	5	4	5	5	4	5	5	
S13	3	3	3	3	3	3	4	3	3	3	5	3	4	3	3	3	3	3	5	5	5	2	3	3	3	3	3	3	3	
S14	5	3	3	3	3	2	3	3	3	4	5	5	4	3	5	4	3	3	5	3	3	5	3	3	3	5	4	4	4	

S15	5	3	3	4	3	3	5	3	3	5	5	5	3	2	5	3	3	4	5	4	4	5	4	3	5	5	5	4	5	
S16	5	5	5	5	3	3	4	1	1	4	5	5	5	1	3	3	2	2	5	4	5	5	4	4	4	4	3	3	3	
S17	4	4	4	4	3	4	3	4	5	4	5	3	3	4	3	4	4	3	2	3	4	5	4	4	5	4	4	2	5	
S18	4	4	4	3	4	3	4	4	4	4	4	4	5	5	4	3	3	4	4	5	5	5	4	4	4	4	5	5	5	
S19	4	5	4	4	3	4	4	4	5	3	4	3	3	4	4	2	3	5	2	2	3	2	4	4	3	4	5	4	5	
S20	3	3	3	3	4	3	3	3	4	4	5	5	4	2	5	5	3	3	4	5	5	3	3	4	3	3	4	4	2	
S21	3	3	2	3	2	4	3	2	3	3	3	3	2	2	4	2	2	2	4	4	5	5	3	4	3	4	4	4	5	
S22	5	5	5	5	3	3	4	4	4	4	4	3	2	4	4	5	5	3	3	5	5	5	5	3	5	5	5	4	3	3
S23	4	3	4	4	3	4	5	4	5	5	4	4	5	3	2	5	3	4	4	5	5	2	4	4	5	5	4	3	5	
S24	5	4	4	4	2	3	3	3	3	4	4	5	3	2	3	4	5	4	5	4	5	5	5	5	3	4	4	2	2	4
S25	3	4	4	3	4	3	5	1	2	4	5	5	3	5	5	4	5	4	5	5	5	5	5	4	5	4	5	1	5	
S26	5	5	5	5	5	5	5	5	5	5	5	5	5	1	5	3	3	3	5	5	5	5	4	4	5	5	4	5	5	
S27	5	4	4	4	3	3	3	2	5	4	5	5	5	3	4	4	5	4	5	5	5	5	5	5	5	5	5	5	5	
S28	3	3	3	3	3	3	3	3	3	4	3	3	4	4	3	3	3	3	4	3	4	4	3	4	4	3	4	4	4	
S29	5	5	4	4	3	2	3	2	3	3	5	2	2	1	4	5	5	5	5	5	5	5	5	5	5	5	5	3	2	5

S30	4	4	4	3	3	3	3	2	3	4	5	5	5	5	3	4	5	5	5	3	5	4	4	2	3	2	5	4	4	
S31	5	4	5	4	3	4	2	2	3	2	3	5	2	3	4	4	5	5	5	4	5	3	2	2	3	4	1	1	2	
S32	4	3	4	4	4	4	5	4	4	5	4	5	4	2	3	5	4	3	5	4	5	4	3	4	5	4	5	4	5	
S33	4	4	4	4	4	4	4	4	4	4	4	4	1	2	4	4	4	4	4	4	4	4	4	4	4	4	4	4	4	
S34	3	3	3	3	3	3	3	3	3	3	3	5	5	2	3	3	3	3	5	5	5	5	5	3	3	4	1	1	1	
S35	4	4	4	4	2	3	3	3	3	3	3	3	3	3	3	3	3	4	4	4	3	3	3	3	4	3	2	2		
S36	4	4	4	4	3	4	4	3	5	4	5	5	5	3	5	5	4	5	5	5	3	5	4	5	3	4	3	3	3	
S37	4	4	4	4	4	3	4	4	5	3	5	4	4	5	4	3	5	4	4	5	5	4	4	4	5	5	3	3	3	
S38	4	5	4	5	3	2	4	4	4	5	5	5	3	5	3	3	5	5	3	2	3	5	3	2	5	3	4	1	3	
S39	4	4	4	4	4	3	4	4	4	3	5	4	5	3	3	5	5	5	5	5	5	5	5	4	3	5	4	4	1	1
S40	3	4	3	3	4	4	4	3	3	5	4	3	2	4	4	4	4	4	5	5	5	3	3	4	4	4	3	3	3	
S41	3	4	4	4	3	4	3	4	3	3	5	4	4	1	4	3	2	3	4	3	4	5	5	4	4	4	4	2	2	2
S42	4	4	4	4	3	4	4	3	4	4	5	4	4	3	4	4	4	4	5	5	4	4	4	4	4	4	4	4	3	4
S43	4	4	4	4	3	4	5	4	5	5	4	1	4	2	4	5	3	5	5	5	5	5	5	4	4	4	5	3	2	2
S44	4	4	3	4	4	5	5	4	3	5	4	5	4	5	4	3	5	4	5	3	5	5	5	4	5	3	3	4	5	

S45	3	4	4	3	3	2	2	3	2	3	5	4	1	1	2	3	2	3	4	4	3	5	4	2	3	3	4	2	4	
S46	3	4	4	4	4	4	3	3	4	3	5	2	3	2	4	4	3	5	4	4	5	4	4	3	4	4	3	4	4	
S47	3	3	3	3	2	2	2	2	2	3	3	5	4	1	3	3	4	4	5	5	5	5	5	3	3	3	3	3	2	3
S48	4	4	4	3	3	4	4	3	1	3	5	5	5	5	2	3	5	4	5	5	5	5	5	4	3	4	3	4	3	4
S49	3	3	3	4	4	3	3	2	3	4	4	5	4	2	3	3	5	3	5	3	3	5	4	4	3	2	3	3	3	
S50	4	3	2	3	3	2	2	1	1	5	5	5	5	1	5	5	3	5	5	4	5	3	4	3	5	5	1	1	1	
S51	3	3	3	3	3	3	3	3	3	3	3	3	3	3	3	3	3	3	3	3	3	3	3	3	3	3	3	3	3	3
S52	3	4	4	4	3	3	3	4	4	4	5	5	5	4	5	5	5	5	5	5	5	5	5	5	2	3	3	4	4	4
S53	3	3	3	3	3	3	3	3	3	3	3	3	3	3	3	3	3	3	3	3	3	3	3	3	3	3	3	3	3	3
S54	3	3	3	4	3	2	2	2	2	3	4	4	3	3	4	2	2	3	4	3	3	3	2	3	3	2	4	2	3	
S55	4	5	4	4	3	4	4	4	4	4	5	5	4	1	4	4	4	4	5	4	4	5	4	4	4	3	3	4	5	
S56	4	4	3	3	3	4	3	2	1	5	4	4	5	1	4	4	5	4	5	5	5	4	4	4	5	5	4	4	4	
S57	3	3	3	4	3	3	3	2	2	4	5	5	2	2	4	4	5	5	5	5	5	5	5	4	5	5	2	1	4	
S58	4	4	4	4	2	3	3	3	3	4	4	3	3	3	4	4	5	3	4	5	5	5	4	4	3	4	4	4	4	
S59	2	2	3	4	1	3	5	5	5	3	4	4	5	2	5	4	4	4	4	5	5	4	4	5	5	5	2	2	1	

S60	4	4	3	4	3	3	2	1	4	2	4	5	3	1	4	3	5	2	5	4	5	5	4	4	5	4	4	2	4	
S61	3	2	3	3	5	2	5	5	5	4	5	5	5	5	3	2	5	4	5	5	5	5	5	5	5	4	5	5	5	
S62	3	3	3	3	3	4	4	4	4	3	4	3	4	2	3	3	4	3	4	3	4	4	4	4	3	4	3	3	4	
S63	4	4	4	4	3	3	3	3	3	3	4	4	3	2	3	5	5	5	5	5	5	5	4	5	4	4	3	3	4	
S64	3	3	3	2	3	3	4	3	3	5	3	2	2	1	3	3	5	4	3	4	3	5	2	1	2	2	4	4	4	
S65	5	5	5	5	3	4	5	3	3	5	5	4	3	1	5	5	5	5	5	5	5	5	5	5	5	5	4	5	5	
S66	5	5	5	5	3	3	3	3	4	5	5	4	5	1	5	3	3	5	5	5	5	5	5	5	5	5	5	2	5	5
S67	5	5	3	5	3	4	3	3	3	4	5	5	5	5	5	5	5	4	2	2	5	5	5	5	5	5	3	5	5	
S68	4	4	4	4	4	3	4	4	4	5	5	3	3	2	5	4	2	4	5	5	5	5	3	4	4	5	4	3	3	
S69	4	4	4	4	4	4	3	3	5	5	5	3	5	5	3	3	4	4	5	4	4	4	4	4	3	4	3	4	5	5
S70	4	3	3	3	3	3	4	4	4	4	4	3	4	4	3	4	3	4	5	4	4	3	4	4	5	5	3	3	3	
S71	3	4	5	5	4	4	4	3	4	5	5	5	5	2	5	3	5	3	5	5	5	5	5	4	5	4	4	4	4	
S72	4	4	4	4	3	4	4	4	3	4	4	4	3	2	4	4	4	3	5	4	4	4	4	4	4	4	3	4	5	
S73	3	3	4	4	3	3	3	4	4	5	5	4	5	5	3	3	4	4	5	5	5	4	5	5	5	4	5	4	4	
S74	5	5	5	3	4	4	3	4	4	5	4	3	4	1	5	4	5	5	5	5	5	5	5	4	4	5	4	3	3	

S75	5	3	4	4	2	3	3	2	3	3	4	3	5	3	3	2	5	3	5	3	5	5	5	3	5	3	4	4	5
S76	3	3	2	3	4	3	4	3	4	5	2	2	3	2	4	4	4	3	3	4	4	4	4	3	3	2	2	2	3
S77	4	4	4	4	3	2	3	2	2	3	4	3	2	1	5	4	4	5	5	5	5	5	5	3	3	3	3	3	5
S78	3	4	3	4	4	3	4	4	5	5	5	5	3	3	4	4	4	5	5	5	5	5	5	4	3	3	4	5	5
S79	5	5	5	5	2	2	3	3	3	4	4	4	3	1	4	3	2	3	5	4	5	5	5	4	3	3	3	4	5
S80	4	5	5	5	4	5	4	3	5	5	3	3	5	3	5	5	5	5	5	5	5	5	3	3	5	5	5	5	5
S81	4	4	4	3	3	2	3	3	4	4	5	5	2	3	4	4	4	3	5	5	5	5	4	4	4	5	5	4	5
S82	3	3	3	3	3	3	3	3	3	5	3	3	3	3	5	3	4	4	3	3	5	4	4	3	3	5	5	5	5
S83	4	4	4	4	3	3	2	3	3	2	3	5	4	3	3	2	3	3	5	5	5	5	5	4	4	5	3	2	4
S84	3	4	3	4	3	4	2	3	4	3	4	4	3	1	4	4	3	3	4	4	5	2	3	3	4	4	3	4	5
S85	4	4	4	4	2	3	2	2	4	5	5	4	4	3	4	3	4	4	5	5	5	4	4	4	4	2	5	5	5
S86	5	5	3	5	4	5	3	3	5	5	5	5	5	4	5	2	2	2	5	5	5	4	4	2	5	3	5	5	5
S87	4	4	4	4	3	3	3	4	3	5	4	4	3	5	3	4	4	4	5	5	5	4	5	5	3	3	5	5	3
S88	4	4	4	4	3	3	3	3	4	4	4	4	4	1	4	3	5	3	4	4	4	4	4	4	4	4	4	4	4
S89	4	4	4	4	3	4	3	3	3	4	4	4	4	3	3	3	3	3	4	4	4	3	3	4	4	4	4	5	5

S90	4	4	4	4	3	4	3	4	5	5	4	4	5	2	3	3	4	3	4	5	5	4	4	4	3	3	5	5	5	
S91	4	3	4	4	4	3	3	3	4	5	5	1	5	5	4	4	5	4	5	5	5	3	3	4	4	4	5	5	5	
S92	3	3	4	4	4	4	3	4	4	5	4	4	3	5	4	4	4	5	3	4	4	5	4	4	4	4	5	5	5	
S93	4	4	3	3	3	3	3	3	2	3	4	4	3	3	4	4	5	5	5	4	4	5	5	5	5	5	5	3	3	
S94	5	4	4	4	4	4	4	3	4	5	4	5	5	4	5	4	5	5	5	5	5	4	4	4	5	4	4	4	4	
S95	3	3	4	4	3	5	3	3	4	4	3	4	4	2	4	3	4	3	5	5	5	4	4	3	3	3	4	4	4	
S96	3	2	3	3	3	4	4	2	2	5	5	4	2	5	3	4	5	3	4	3	5	5	4	3	2	4	4	3	2	
S97	3	3	3	3	3	3	4	2	4	5	4	3	2	4	4	2	5	3	5	4	5	5	4	3	3	2	4	2	5	
S98	5	5	4	4	2	4	4	2	3	4	5	3	2	1	4	4	5	2	5	4	5	5	4	2	4	3	3	5	3	
S99	3	4	4	4	3	3	4	4	5	5	5	4	5	3	4	4	5	4	5	5	5	4	5	3	3	4	5	3	3	
S100	3	4	3	3	3	2	4	3	3	3	5	3	3	1	4	4	5	5	5	4	5	5	5	5	4	4	1	1	4	
S101	3	3	3	3	4	3	2	3	3	2	3	2	3	2	3	2	2	2	5	3	3	4	4	5	3	4	4	2	4	
S102	3	3	3	3	3	3	3	3	3	3	3	3	2	4	3	3	3	3	3	3	3	3	3	4	4	4	4	2	2	2
S103	3	3	3	3	3	4	4	3	3	4	2	3	4	3	3	3	5	2	5	5	5	5	4	3	4	3	5	4	5	
S104	3	4	3	4	3	4	4	4	4	4	4	4	3	2	3	3	4	4	5	4	5	5	4	4	4	4	4	4	4	

S105	4	4	4	4	3	3	4	4	3	3	5	5	4	3	3	3	5	4	5	5	5	5	4	4	5	3	4	4	5
S106	4	4	5	5	4	4	3	3	3	4	5	4	3	3	3	3	5	4	4	5	5	4	4	4	5	3	4	4	4
S107	3	3	3	3	3	4	3	2	2	5	3	3	3	5	5	5	5	3	4	3	5	3	2	3	4	3	4	5	5
S108	4	4	4	4	3	4	5	3	3	5	5	3	3	3	4	5	5	4	5	5	4	5	4	4	4	4	5	4	4
S109	4	4	4	4	4	4	4	4	4	5	5	4	4	5	4	4	5	4	5	5	4	4	4	4	4	4	5	4	5
S110	5	3	5	5	5	5	5	3	3	4	3	5	5	5	1	3	4	3	4	4	5	5	5	3	5	4	3	1	4
S111	5	4	5	4	4	4	3	3	3	2	5	3	5	5	5	5	4	4	5	5	5	5	4	5	5	5	4	3	4
S112	3	3	3	3	4	5	4	4	3	5	3	2	3	1	4	2	5	3	5	5	5	5	3	4	5	4	4	4	4
S113	4	4	4	3	3	3	2	1	1	1	3	3	2	1	4	4	4	5	4	5	5	4	4	4	4	5	2	1	1
S114	4	3	4	2	4	3	3	4	2	3	2	4	5	5	2	3	5	3	5	4	4	5	5	3	4	3	4	1	1
S115	4	4	4	4	2	4	1	1	3	3	5	4	3	5	4	4	4	4	5	4	5	5	5	4	4	4	1	2	3

NAMA	1	2	3	4	5	6	7	8	9	10	11	12	
S1	4	2	1	4	3	3	4	5	4	4	4	1	146
S2	4	4	3	5	5	4	4	5	3	2	3	4	164
S3	4	2	4	4	4	3	5	5	4	4	4	4	160
S4	3	2	3	4	3	3	3	5	3	3	3	3	131
S5	4	4	4	5	5	5	5	5	4	5	5	3	161
S6	4	2	2	4	4	4	5	5	5	5	3	4	144
S7	4	4	3	5	5	4	4	5	4	5	4	4	168
S8	4	3	3	3	4	3	5	5	4	4	4	4	158
S9	3	3	4	5	5	5	4	5	4	4	4	3	171
S10	4	4	3	5	5	4	2	5	5	5	5	4	166
S11	4	3	4	4	4	4	4	4	4	4	3	3	148
S12	3	2	3	3	4	3	4	4	5	5	3	2	175
S13	3	2	4	4	3	3	4	5	3	3	3	4	137
S14	4	3	3	5	5	5	4	5	3	4	4	3	154

S30	4	2	3	4	5	5	3	5	3	2	2	3	152
S31	5	5	5	4	3	5	4	5	4	4	5	4	150
S32	4	3	3	5	5	5	4	5	3	4	4	3	167
S33	4	4	4	4	4	4	4	4	4	4	4	3	158
S34	4	4	4	3	3	3	5	5	3	4	4	4	141
S35	4	3	3	4	4	4	4	4	4	4	4	2	136
S36	4	3	1	5	5	4	5	5	4	3	3	4	165
S37	4	3	2	5	5	4	5	5	5	5	4	4	169
S38	5	3	5	4	2	2	5	5	2	5	5	3	154
S39	4	2	5	5	5	4	4	5	4	5	5	4	167
S40	4	3	3	5	5	5	5	5	4	4	4	3	157
S41	4	3	4	4	4	4	3	4	4	4	3	4	145
S42	4	4	5	5	4	4	5	5	4	4	5	3	167
S43	4	4	4	5	5	4	5	5	4	5	5	4	168
S44	5	2	5	5	5	5	5	5	4	4	5	4	176

S45	4	5	4	5	4	4	5	5	3	3	3	3	136
S46	4	3	3	5	5	4	4	5	3	4	4	3	154
S47	4	3	2	3	3	3	5	5	3	4	4	4	135
S48	4	4	3	5	4	4	5	5	4	4	4	4	162
S49	4	2	5	4	3	3	3	5	3	3	4	2	140
S50	4	5	4	5	5	5	5	5	4	5	3	4	151
S51	2	2	3	5	4	3	5	4	4	1	2	1	123
S52	4	4	5	5	5	5	5	5	2	4	2	1	167
S53	3	3	3	3	3	3	3	3	3	1	1	4	120
S54	4	4	4	3	3	3	3	4	3	3	5	4	127
S55	4	3	3	4	5	4	4	5	4	5	5	3	165
S56	5	4	5	5	5	5	5	5	4	4	4	4	167
S57	4	2	4	4	4	4	5	5	4	4	4	3	155
S58	4	3	2	4	3	3	5	5	4	3	3	3	151
S59	5	3	3	5	5	5	5	5	4	5	5	5	162

S60	3	4	3	5	4	3	3	5	4	4	4	3	148
S61	5	5	5	5	5	4	5	5	4	5	5	3	181
S62	3	2	4	4	4	4	4	4	3	3	3	3	141
S63	5	4	5	5	5	5	5	5	4	4	4	4	167
S64	3	3	4	4	2	2	3	3	2	1	1	2	119
S65	5	3	5	5	5	5	5	5	5	5	5	3	186
S66	4	4	4	5	5	5	5	5	5	4	5	4	179
S67	5	3	5	5	5	5	5	5	5	5	5	5	182
S68	2	2	2	4	4	4	5	5	4	3	3	2	154
S69	3	3	4	4	4	4	4	4	4	4	4	3	162
S70	4	3	3	5	4	3	3	5	4	5	5	3	154
S71	3	2	3	5	5	5	5	5	4	4	3	3	171
S72	4	4	4	4	4	4	5	5	5	5	5	4	164
S73	4	4	4	5	5	4	5	5	4	4	3	4	171
S74	5	3	4	5	5	5	5	5	3	3	4	4	172

S75	3	3	2	5	5	4	4	4	4	3	3	3	150
S76	4	3	2	4	4	3	4	4	3	4	4	2	133
S77	3	4	4	4	4	3	3	5	4	2	2	3	145
S78	4	3	4	4	4	4	5	5	3	3	3	3	166
S79	4	3	4	4	4	2	5	5	4	4	3	3	152
S80	5	4	4	5	5	4	5	5	5	5	4	4	185
S81	4	2	2	4	4	4	5	5	4	4	4	3	160
S82	3	2	2	4	4	3	3	3	4	4	3	4	144
S83	3	3	4	5	5	5	5	5	5	2	3	3	153
S84	4	3	4	4	3	3	4	5	4	4	3	3	144
S85	3	3	3	5	5	3	5	5	4	4	4	3	160
S86	4	2	2	4	4	4	5	5	3	4	4	4	166
S87	4	4	2	5	5	5	5	5	3	4	4	4	166
S88	5	3	4	4	4	4	4	4	4	5	3	3	155
S89	5	4	4	5	4	4	4	5	4	4	4	3	157

S90	4	3	3	4	4	4	4	4	3	3	3	4	158
S91	4	5	5	5	5	4	4	5	3	4	4	2	168
S92	3	4	2	4	4	4	3	5	4	3	4	3	161
S93	4	4	5	4	4	4	5	5	4	3	4	4	162
S94	5	4	3	5	5	5	5	5	4	5	4	4	180
S95	4	3	3	4	5	4	5	5	4	4	3	4	155
S96	4	5	3	4	5	4	5	4	3	3	4	4	149
S97	3	3	3	4	4	3	4	5	3	3	2	4	143
S98	4	2	2	5	5	5	4	3	3	3	3	4	149
S99	4	5	5	5	5	5	4	4	4	4	5	4	172
S100	4	2	3	3	3	2	3	4	3	3	3	2	139
S101	3	2	2	3	3	2	3	4	2	2	2	2	119
S102	4	1	2	4	4	2	5	5	5	4	3	1	128
S103	5	4	4	5	4	4	5	5	4	4	4	4	158
S104	4	3	3	4	3	3	5	5	3	4	4	4	156

S105	5	3	4	4	5	5	5	5	4	4	4	5	170
S106	4	2	2	5	5	5	5	4	3	4	2	4	160
S107	4	1	4	4	4	4	4	4	4	4	4	4	149
S108	5	2	5	5	4	5	5	5	4	4	4	3	170
S109	3	3	3	4	4	4	5	5	4	4	4	4	171
S110	5	5	5	5	5	5	5	5	5	5	5	4	174
S111	4	3	4	5	5	5	5	5	5	4	4	2	174
S112	4	4	3	5	4	2	5	5	4	4	3	4	155
S113	4	4	3	4	4	4	5	5	4	4	4	1	137
S114	4	5	4	3	3	3	5	3	4	2	1	1	138
S115	4	3	4	5	5	5	5	5	5	3	4	3	156

LAMPIRAN 7
TABULASI DATA PENELITIAN HARGA DIRI

subjek	1	2	3	4	5	6	7	8	9	
S1	2	2	2	3	2	2	2	3	1	19
S2	4	2	3	3	2	4	2	4	4	28
S3	4	2	3	3	3	2	2	4	4	27
S4	2	1	3	1	1	1	2	2	3	16
S5	3	2	3	3	2	2	3	2	3	23
S6	3	3	3	3	2	3	3	3	3	26
S7	4	1	3	2	1	2	3	3	4	23
S8	3	2	3	3	3	2	2	3	3	24
S9	4	2	3	3	2	3	3	2	3	25
S10	4	2	4	4	1	2	4	3	4	28
S11	3	2	3	3	2	2	3	3	3	24
S12	2	1	2	2	4	4	2	3	3	23
S13	3	2	3	2	2	2	2	3	4	23

S29	3	2	3	3	2	4	4	4	4	29
S30	4	3	3	3	3	3	3	4	4	30
S31	3	2	4	3	3	2	4	2	3	26
S32	3	3	4	3	4	4	3	4	4	32
S33	4	3	1	3	3	3	3	3	3	26
S34	3	3	3	3	3	3	3	3	3	27
S35	3	2	3	3	2	2	3	3	3	24
S36	3	4	4	3	4	4	4	3	3	32
S37	4	4	4	3	4	4	3	4	4	34
S38	4	4	4	1	4	2	3	4	3	29
S39	4	2	3	3	2	3	3	4	4	28
S40	4	4	3	3	4	4	1	4	4	31
S41	3	2	3	3	2	3	3	3	3	25
S42	3	3	3	3	4	4	4	4	3	31
S43	3	2	3	3	2	2	3	4	4	26

S44	3	4	3	2	4	4	4	4	3	31
S45	3	2	3	3	4	4	3	3	4	29
S46	4	4	3	4	3	4	4	4	3	33
S47	2	1	3	3	1	1	2	3	2	18
S48	3	3	3	3	3	4	3	4	4	30
S49	3	4	2	3	2	2	2	3	3	24
S50	1	2	1	3	3	2	4	3	1	20
S51	2	2	3	3	2	1	3	1	4	21
S52	3	4	3	4	2	4	2	4	4	30
S53	3	2	3	3	2	2	3	1	1	20
S54	3	3	3	2	2	2	2	2	3	22
S55	3	3	3	2	3	3	3	3	3	26
S56	4	4	3	3	4	3	3	3	4	31
S57	3	1	3	3	3	2	3	3	4	25
S58	3	3	4	3	3	2	3	4	3	28

S59	4	2	3	4	2	3	3	3	3	27
S60	3	3	3	3	3	4	4	3	3	29
S61	4	3	4	4	3	3	4	3	4	32
S62	3	3	3	3	3	3	3	3	3	27
S63	3	3	4	3	3	3	4	4	4	31
S64	2	2	3	2	2	2	3	3	3	22
S65	4	4	4	4	4	4	4	4	4	36
S66	4	2	4	4	2	2	3	3	4	28
S67	4	2	4	2	2	4	4	4	4	30
S68	2	3	3	2	3	3	3	3	3	25
S69	3	2	3	3	3	3	3	3	4	27
S70	3	2	3	2	2	3	3	3	4	25
S71	4	3	3	3	4	4	2	4	3	30
S72	3	3	3	3	2	3	3	3	3	26
S73	3	3	3	3	3	3	3	4	4	29

S74	4	3	3	4	3	4	2	3	3	29
S75	3	2	3	3	3	2	3	3	3	25
S76	3	1	2	2	3	2	2	3	3	21
S77	3	2	3	3	4	4	3	3	2	27
S78	4	3	4	4	4	4	4	3	3	33
S79	2	2	3	3	3	3	3	3	4	26
S80	3	4	3	4	4	4	3	4	4	33
S81	3	4	4	3	3	3	3	3	2	28
S82	2	3	4	3	3	3	3	3	2	26
S83	2	2	3	3	3	2	4	2	3	24
S84	2	3	3	3	3	2	3	2	3	24
S85	3	2	2	3	2	2	2	2	3	21
S86	3	3	3	4	3	3	2	3	3	27
S87	1	3	3	3	2	4	1	3	3	23
S88	3	2	3	3	3	2	3	4	4	27

S89	3	3	4	3	3	3	4	4	4	31
S90	3	2	3	2	3	3	3	4	4	27
S91	3	4	4	3	4	4	4	4	4	34
S92	3	4	4	3	4	3	4	3	4	32
S93	3	4	4	4	3	4	4	4	4	34
S94	4	4	4	3	4	3	4	4	4	34
S95	3	3	3	3	3	2	3	4	4	28
S96	3	2	3	3	2	2	4	3	3	25
S97	3	3	3	4	4	3	3	3	3	29
S98	2	2	3	2	2	2	3	2	3	21
S99	3	3	3	3	3	3	3	4	3	28
S100	2	2	3	3	2	2	4	3	3	24
S101	2	2	2	3	2	2	3	3	2	21
S102	2	3	3	1	2	3	3	1	4	22
S103	4	3	4	3	2	2	4	3	4	29

S104	3	3	3	3	3	3	3	4	4	29
S105	3	3	3	4	2	3	3	4	4	29
S106	4	3	3	3	3	3	3	3	4	29
S107	3	3	3	3	3	3	3	4	3	28
S108	3	4	4	3	3	3	3	3	3	29
S109	3	3	3	3	2	3	3	3	4	27
S110	3	2	3	3	3	3	2	3	3	25
S111	3	2	4	4	2	2	4	2	4	27
S112	3	3	3	3	2	3	3	3	3	26
S113	3	4	3	3	3	3	3	3	3	28
S114	3	3	2	3	3	3	3	3	3	26
S115	4	4	4	2	3	4	3	4	3	31

LAMPIRAN 8
HASIL UJI ASUMSI

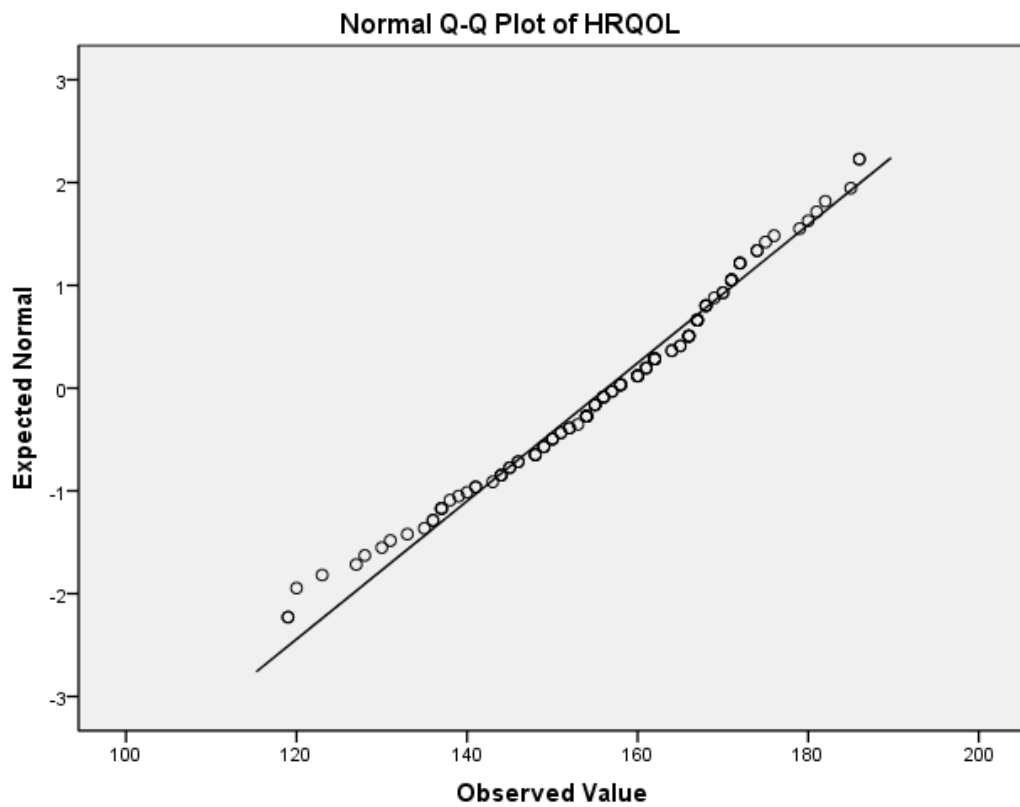
UJI NORMALITAS

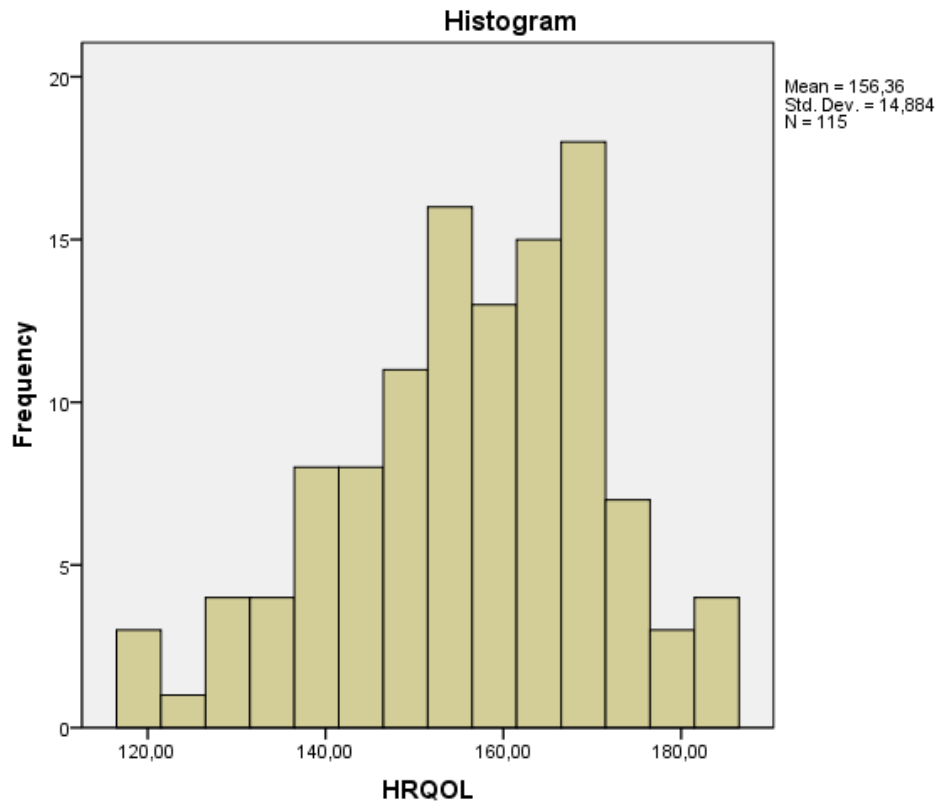
Tests of Normality						
	Kolmogorov-Smirnov ^a			Shapiro-Wilk		
	Statistic	df	Sig.	Statistic	df	Sig.
HRQOL	,072	115	,200 [*]	,979	115	,061
HARGA DIRI	,068	115	,200 [*]	,990	115	,599

a. Lilliefors Significance Correction

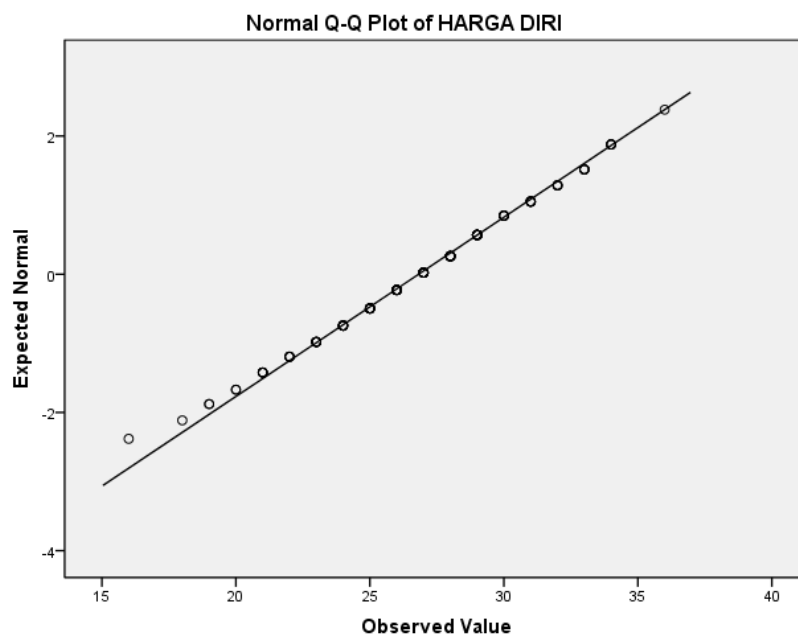
*. This is a lower bound of the true significance.

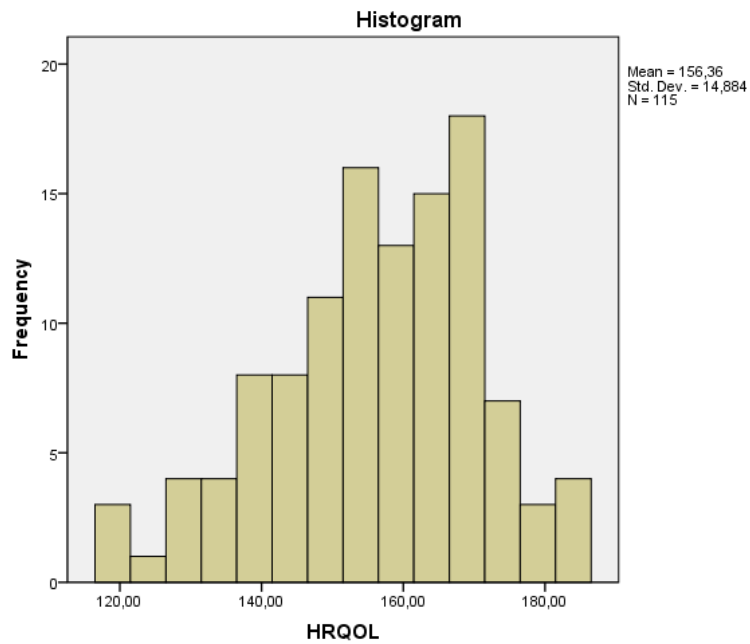
Health-Related Quality of Life (HRQOL)





Harga Diri





UJI LINEARITAS

ANOVA Table							
			Sum of Squares	df	Mean Square	F	Sig.
HRQOL * HARGA DIRI	Between Groups	(Combined)	13297,058	18	738,725	5,931	,000
		Linearity	9882,133	1	9882,133	79,339	,000
		Deviation from Linearity	3414,925	17	200,878	1,613	,076
	Within Groups		11957,324	96	124,555		
	Total		25254,383	114			

LAMPIRAN 9
HASIL UJI HIPOTESIS

**KORELASI ANTARA HARGA DIRI DAN HEALTH-RELATED
QUALITY OF LIFE (HRQOL)**

Correlations			
		HRQOL	HARGA DIRI
HRQOL	Pearson Correlation	1	,626**
	Sig. (1-tailed)		,000
	N	115	115
HARGA DIRI	Pearson Correlation	,626**	1
	Sig. (1-tailed)	,000	
	N	115	115

** . Correlation is significant at the 0.01 level (1-tailed).

UJI KORELASI BERDASARKAN JENIS KELAMIN

1. LAKI-LAKI

Correlations			
		HRQOL Laki laki	Harga Diri laki laki
HRQOL Laki laki	Pearson Correlation	1	,669**
	Sig. (1-tailed)		,000
	N	46	46
Harga Diri laki laki	Pearson Correlation	,669**	1
	Sig. (1-tailed)	,000	
	N	46	46

** . Correlation is significant at the 0.01 level (1-tailed).

2. PEREMPUAN

Correlations			
		HRQOL Laki laki	Harga Diri laki laki
HRQOL Laki laki	Pearson Correlation	1	,669**
	Sig. (1-tailed)		,000
	N	46	46
Harga Diri laki laki	Pearson Correlation	,669**	1
	Sig. (1-tailed)	,000	
	N	46	46

** . Correlation is significant at the 0.01 level (1-tailed).

LAMPIRAN 10
HASIL PERHITUNGAN PERSENTIL

**PERSENTIL HEALTH-RELATED QUALITY OF LIFE (HRQOL) DAN
HARGA DIRI**

Statistics			HRQOL	HARGA DIRI
N	Valid		115	115
	Missing		2	2
Mean			156,3565	26,8174
Std. Error of Mean			1,38793	,35938
Median			158,0000	27,0000
Mode			154,00 ^a	29,00
Std. Deviation			14,88387	3,85387
Variance			221,530	14,852
Skewness			-,432	-,157
Std. Error of Skewness			,226	,226
Kurtosis			-,104	-,104
Std. Error of Kurtosis			,447	,447
Range			67,00	20,00
Minimum			119,00	16,00
Maximum			186,00	36,00
Sum			17981,00	3084,00
Percentiles	20		144,0000	24,0000
	25		148,0000	24,0000
	40		154,0000	26,0000
	50		158,0000	27,0000
	60		162,0000	28,0000
	75		167,0000	29,0000
	80		168,0000	30,0000
a. Multiple modes exist. The smallest value is shown				

TABEL FREKUENSI HRQOL

HRQOL					
		Frequency	Percent	Valid Percent	Cumulative Percent
Valid	119,00	2	1,7	1,7	1,7
	120,00	1	,9	,9	2,6
	123,00	1	,9	,9	3,5
	127,00	1	,9	,9	4,3
	128,00	1	,9	,9	5,2
	130,00	1	,9	,9	6,1
	131,00	1	,9	,9	7,0
	133,00	1	,9	,9	7,8
	135,00	1	,9	,9	8,7
	136,00	2	1,7	1,7	10,4
	137,00	3	2,6	2,6	13,0
	138,00	1	,9	,9	13,9
	139,00	1	,9	,9	14,8
	140,00	1	,9	,9	15,7
	141,00	2	1,7	1,7	17,4
	143,00	1	,9	,9	18,3
	144,00	3	2,6	2,6	20,9
	145,00	2	1,7	1,7	22,6
	146,00	2	1,7	1,7	24,3
	148,00	3	2,6	2,6	27,0
	149,00	3	2,6	2,6	29,6
	150,00	3	2,6	2,6	32,2
	151,00	2	1,7	1,7	33,9
	152,00	2	1,7	1,7	35,7
	153,00	1	,9	,9	36,5
	154,00	6	5,1	5,2	41,7
	155,00	4	3,4	3,5	45,2
	156,00	3	2,6	2,6	47,8
	157,00	2	1,7	1,7	49,6
	158,00	4	3,4	3,5	53,0
160,00	4	3,4	3,5	56,5	
161,00	3	2,6	2,6	59,1	
162,00	5	4,3	4,3	63,5	

	164,00	2	1,7	1,7	65,2
	165,00	2	1,7	1,7	67,0
	166,00	6	5,1	5,2	72,2
	167,00	6	5,1	5,2	77,4
	168,00	4	3,4	3,5	80,9
	169,00	1	,9	,9	81,7
	170,00	2	1,7	1,7	83,5
	171,00	5	4,3	4,3	87,8
	172,00	3	2,6	2,6	90,4
	174,00	2	1,7	1,7	92,2
	175,00	1	,9	,9	93,0
	176,00	1	,9	,9	93,9
	179,00	1	,9	,9	94,8
	180,00	1	,9	,9	95,7
	181,00	1	,9	,9	96,5
	182,00	1	,9	,9	97,4
	185,00	1	,9	,9	98,3
	186,00	2	1,7	1,7	100,0
	Total	115	98,3	100,0	
Missing	System	2	1,7		
Total		117	100,0		

TABEL FREKUENSI HARGA DIRI

HARGA DIRI					
		Frequency	Percent	Valid Percent	Cumulative Percent
Valid	16,00	1	,9	,9	,9
	18,00	1	,9	,9	1,7
	19,00	2	1,7	1,7	3,5
	20,00	2	1,7	1,7	5,2
	21,00	5	4,3	4,3	9,6
	22,00	4	3,4	3,5	13,0
	23,00	7	6,0	6,1	19,1
	24,00	8	6,8	7,0	26,1
	25,00	11	9,4	9,6	35,7
	26,00	12	10,3	10,4	46,1
	27,00	11	9,4	9,6	55,7
	28,00	11	9,4	9,6	65,2
	29,00	15	12,8	13,0	78,3
	30,00	5	4,3	4,3	82,6
	31,00	7	6,0	6,1	88,7
	32,00	4	3,4	3,5	92,2
	33,00	4	3,4	3,5	95,7
	34,00	4	3,4	3,5	99,1
	36,00	1	,9	,9	100,0
	Total	115	98,3	100,0	
Missing	System	2	1,7		
Total		117	100,0		

LAMPIRAN 11
HASIL UJI BEDA

**Korelasi Harga Diri dengan Health-Related Quality of Life berdasarkan
Jenis Kelamin**

RERATA BERDASARKAN JENIS KELAMIN

Group Statistics					
	gender	N	Mean	Std. Deviation	Std. Error Mean
HRQOL	Laki laki	46	154,8261	14,33768	2,11398
	perempuan	69	157,3768	15,25480	1,83646
HARGA DIRI	Laki laki	46	27,9130	3,92047	,57804
	perempuan	69	26,0870	3,65714	,44027

UJI BEDA

Independent Samples Test										
		Levene's Test for Equality of Variances		t-test for Equality of Means						
				F	Sig.	t	df	Sig. (2-tailed)	Mean Difference	Std. Error Difference
		Lower	Upper							
HRQOL	Equal variances assumed	,256	,614	-,900	113	,370	-2,55072	2,83547	-8,16830	3,06685
	Equal variances not assumed			-,911	100,625	,365	-2,55072	2,80027	-8,10595	3,00450
HARGA DIRI	Equal variances assumed	,306	,582	2,549	113	,012	1,82609	,71651	,40656	3,24561
	Equal variances not assumed			2,513	91,890	,014	1,82609	,72661	,38295	3,26923