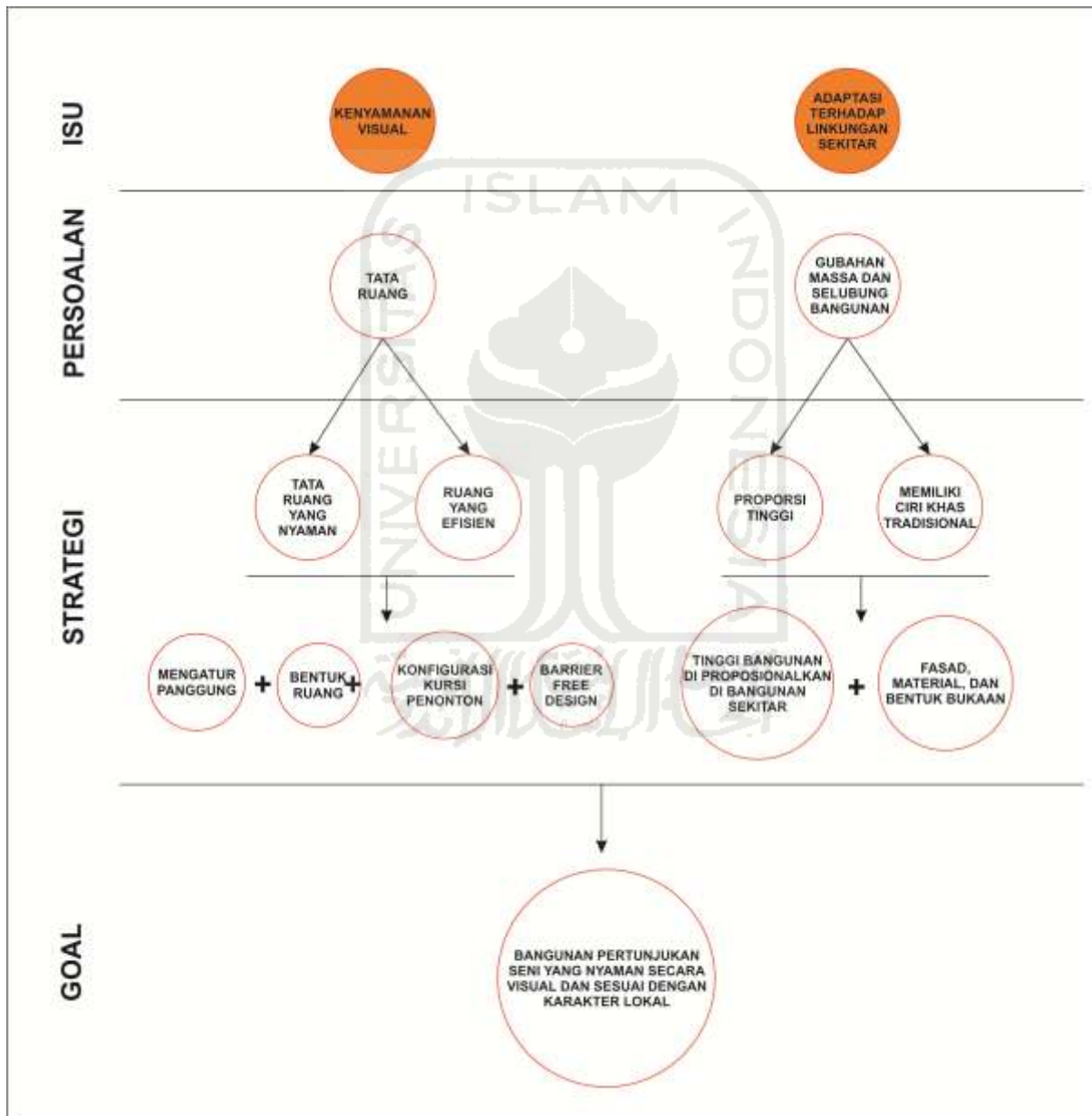


BAB 3

PEMECAHAN PROBLEMA

1. Analisis dan Konsep Tata Ruang Gedung Pertunjukan Seni

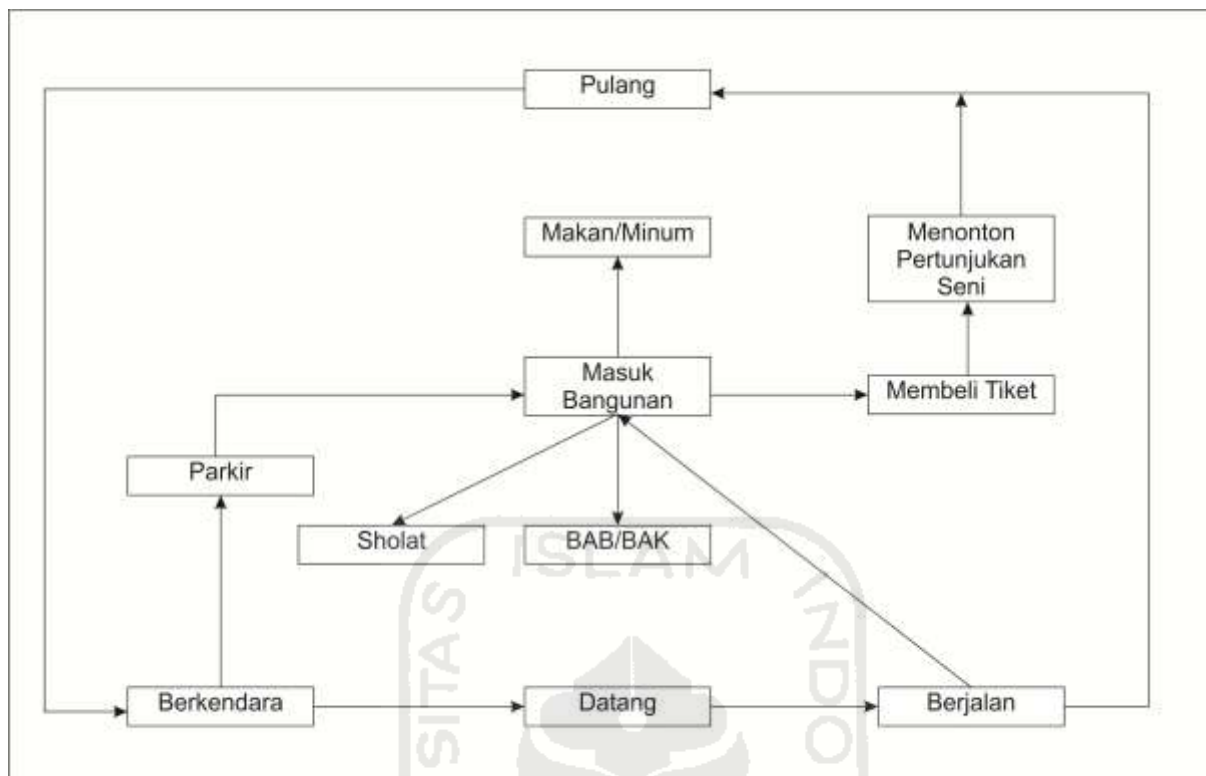
Berikut adalah uraian awal tentang kajian konsep pada Bangunan Pertunjukan Seni, Sebagai berikut :



Gambar 3.1 Skema Kajian Konsep Bangunan Pertunjukan Seni

Sumber : Penulis

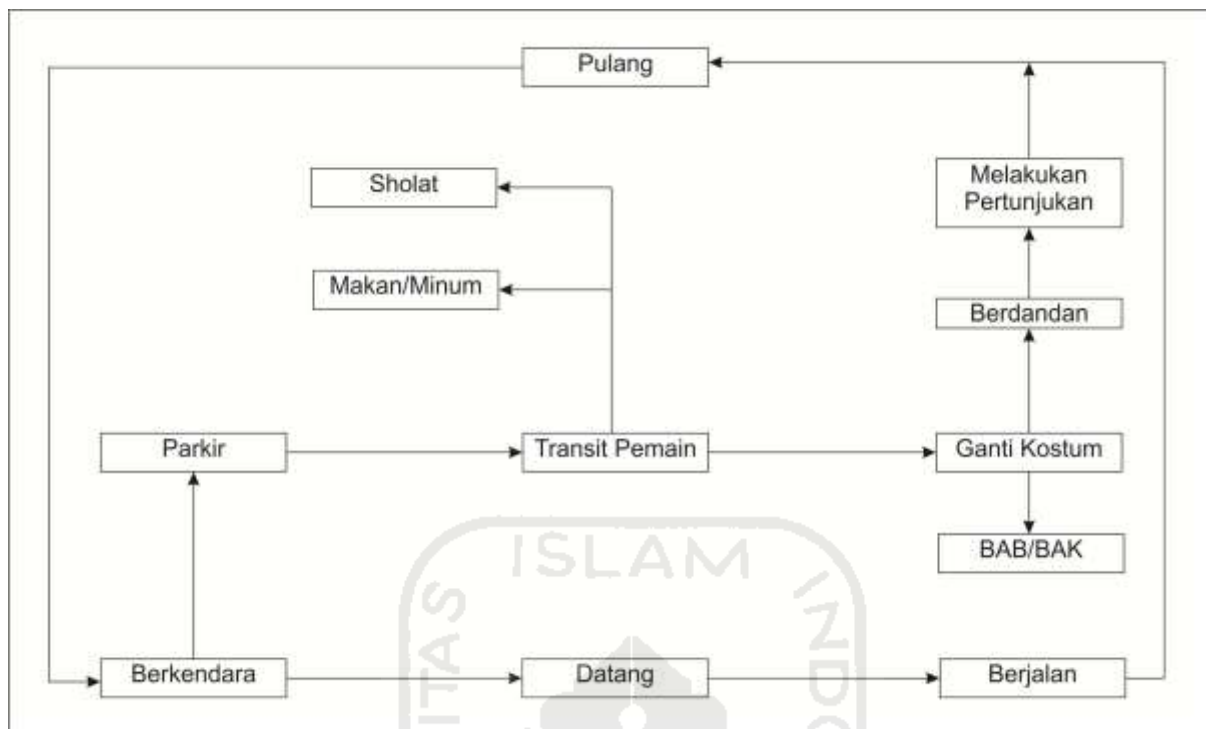
Analisis Pola Kegiatan Pengunjung Bangunan Pertunjukan Seni :



Gambar 3.2 Analisis Pola Kegiatan Pengunjung

Sumber : Penulis

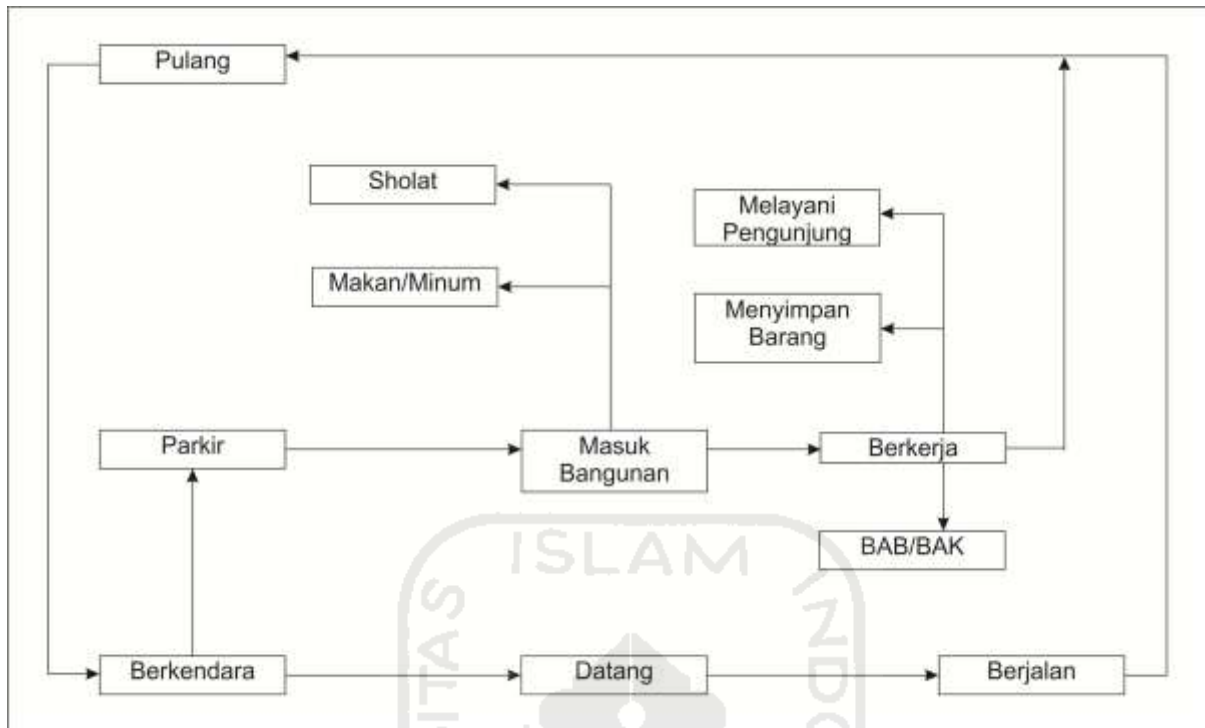
Analisis Pola Kegiatan Pemain Bangunan Pertunjukan Seni :



Gambar 3.3 Analisis Pola Kegiatan Pemain

Sumber : Penulis

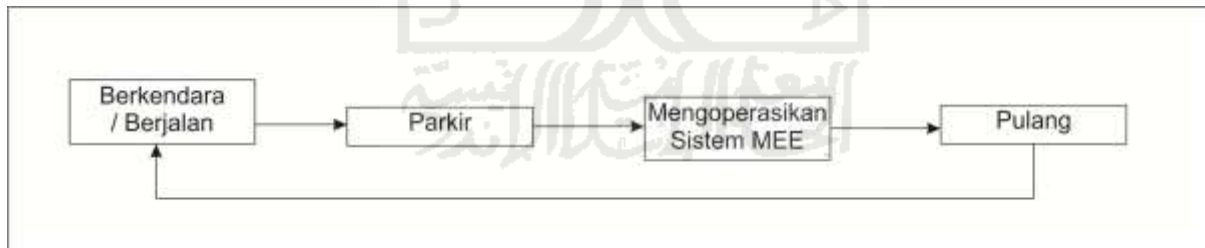
Analisis Pola Kegiatan Pegawai Pertunjukan Seni :



Gambar 3.4 Analisis Pola Kegiatan Pegawai

Sumber : Penulis

Analisis Pola Kegiatan Staff Bangunan Pertunjukan Seni :

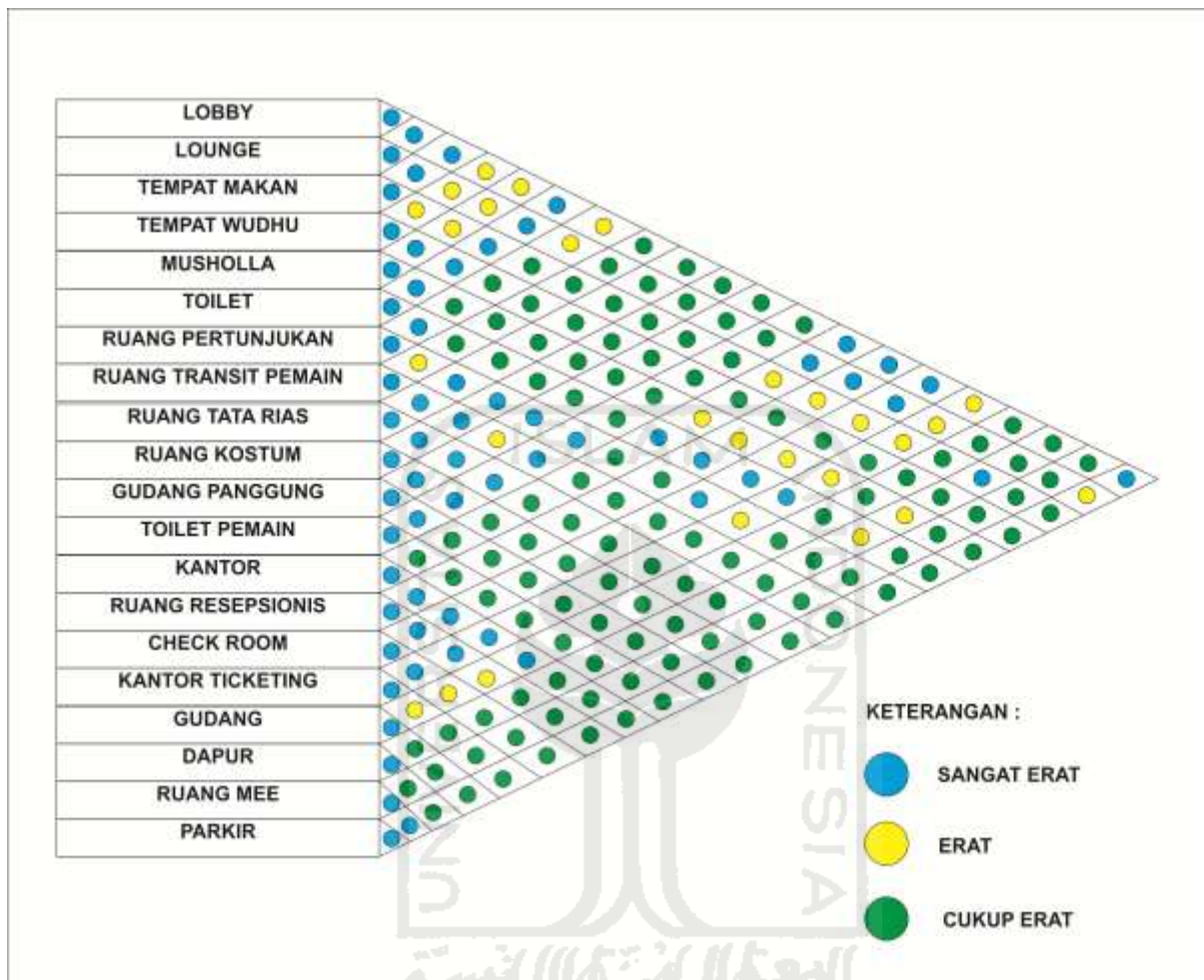


Gambar 3.5 Analisis Pola Kegiatan Staff Bangunan

Sumber : Penulis

2. Matriks Hubungan Antar Ruang

Hubungan Ruang menunjukkan kedekatan antar ruang, sehingga menjadi panduan dalam tata ruang.

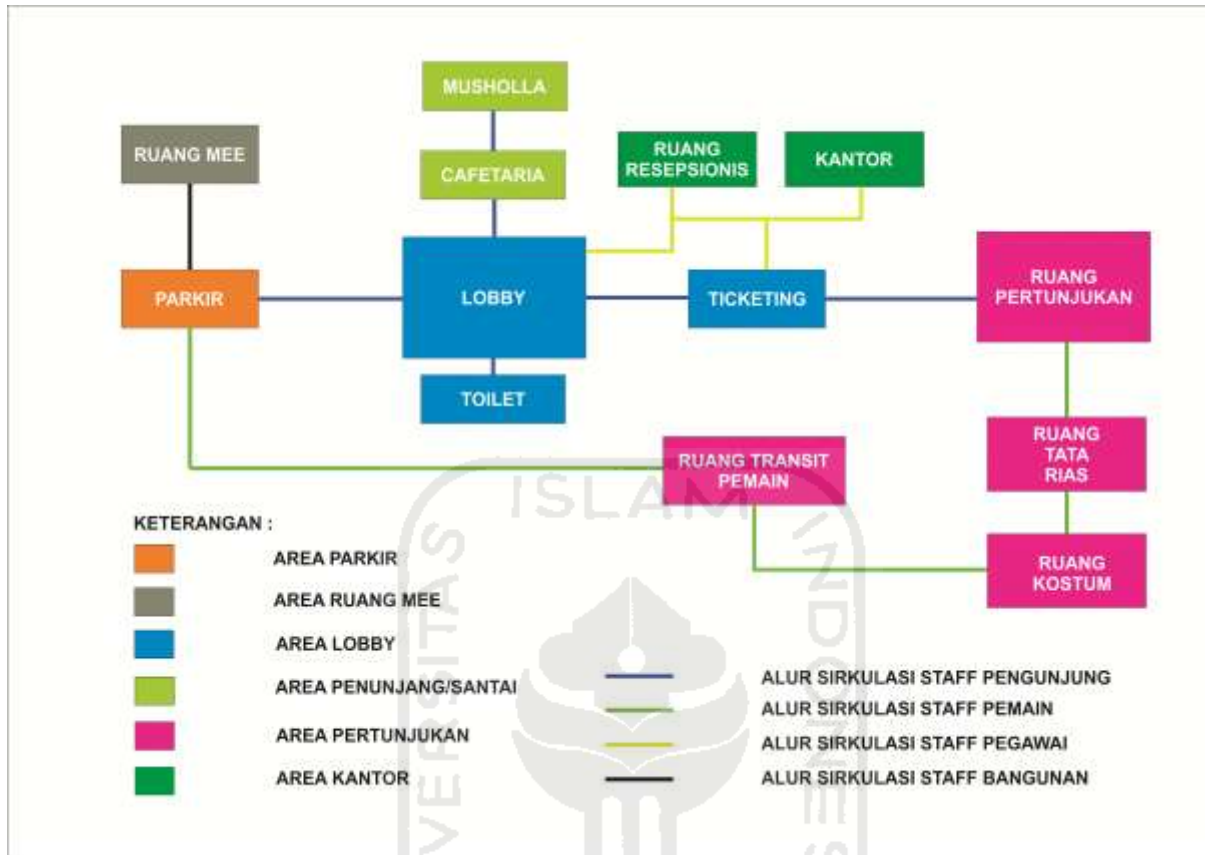


Gambar 3.6 Matriks hubungan antar Ruang

Sumber : Penulis

3. Diagram Organisasi Ruang

Organisasi ruang menunjukkan efisiensi alur sirkulasi antar ruang dan klasifikasi jenis ruang.



Gambar 3.7 Organisasi Ruang

Sumber : Penulis

4. Tabel Kebutuhan Ruang

Pengguna	Kebutuhan Ruang	Aktivitas	Karakter Ruang
Pengunjung	Lobby	Datang, Melihat Informasi	Publik
	Lounge	Duduk, Santai	Publik
	Tempat Makan	Makan dan Minum	Semi Publik
	Tempat Wudhu	Berwudhu	Semi Publik
	Musholla	Sholat	Semi Publik
	Toilet	BAB/BAK	Publik
	Ruang Pertunjukan	Menonton Pertunjukan Seni	Semi Publik
Pemain	Ruang Transit Pemain	Datang	Privat

	Ruang Tata Rias	Berdandan	Privat
	Ruang Kostum	Memakai Kostum	Privat
	Gudang Panggung	Menyimpan/Mengambil Barang	Privat
	Ruang Pertunjukan	Melakukan Pertunjukan Seni	Semi Publik
	Toilet Pemain	BAB/BAK	Privat
	Panggung	Melakukan Pertunjukan Seni	Privat
	Ruang Persiapan	Mempersiapkan Pertunjukan Seni	Privat
Pegawai	Kantor	Bekerja	Privat
	Ruang Resepsionis	Melayani Pengunjung	Semi Publik
	Check Room	Mengecek Pengunjung	Semi Publik
	Kantor Ticketing	Bekerja, Memberi Tiket ke Pengunjung	Privat
	Toilet	BAB/BAK	Semi Publik
Staff Bangunan	Gudang	Menyimpan Barang	Privat
	Ruang Genset	Mengoperasikan Genset	Privat
	Ruang Elektrikal	Mengoperasikan Sistem Elektrikal	Privat
	Ruang Pengolahan Air	Mengoperasikan Sistem Pengolahan Air	Privat