

BAB 4  
DESKRIPSI HASIL RANCANGAN

**4.1 Property Size, KDB dan KLB**

Area Per Lantai

Jenis Ruang	Luas (m2)
Lantai 1	780 m2
Lobby	104
Toilet	52
Aula Serbaguna	50
Penjara	394
Ruang Informasi	24
Ruang MEE	24,5
Ruang Pompa	24,5
Ruang Kontrol	11
sirkulasi	156

Jenis Ruang	Luas (m2)
Lantai 2	1200
Ruang Kerja	566
Ruang Barbuk	88
Ruang Administrasi	32
Penyidikan	26
Pemeriksaan	29.5
Seervis	35.5
Toilet	26
Ruang Merokok	148.5
Sirkulasi	240

Jenis Ruang	Luas (m2)
Lantai 3	1325
Ruang Kerja	798
Ruang Servis	25.5
Toilet	26
Sirkulasi	265

Ruang Kerja	Luas (m2)
Lantai 4	1200
Ruang Kerja	686
Servis	25.5
Ruang Merokok	148.5
Toilet	26
Sirkulasi	240

Luas site :5.700

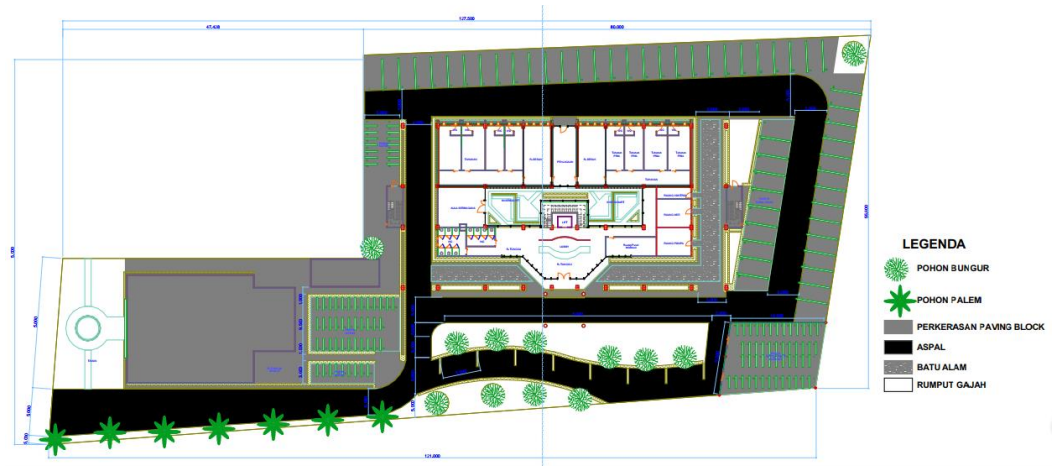
Luas Bangunan : 3.190

KDB : 40 % x 5.700 : 2.280

KLB : 1,2 x 5.700 : 6.840

Ketinggian maksimum : 16 m

## 4.2 Rancangan Kawasan Tapak



**Gambar 43** Siteplan

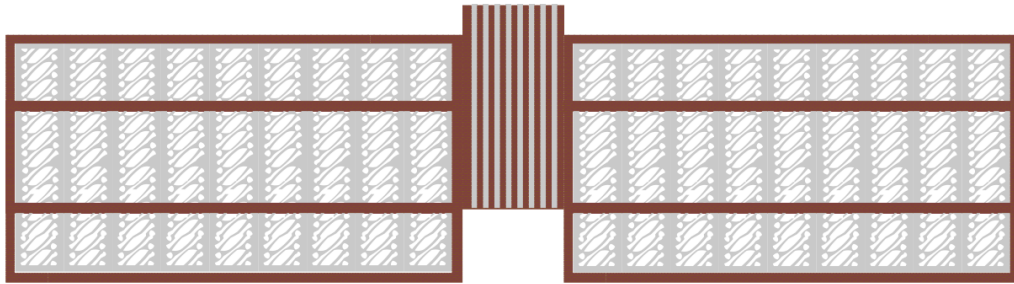
**Sumber :** Analisa Penulis

## 4.3 Rancangan Selubung Bangunan



**Gambar 44** Tampak

**Sumber :** Analisa Penulis



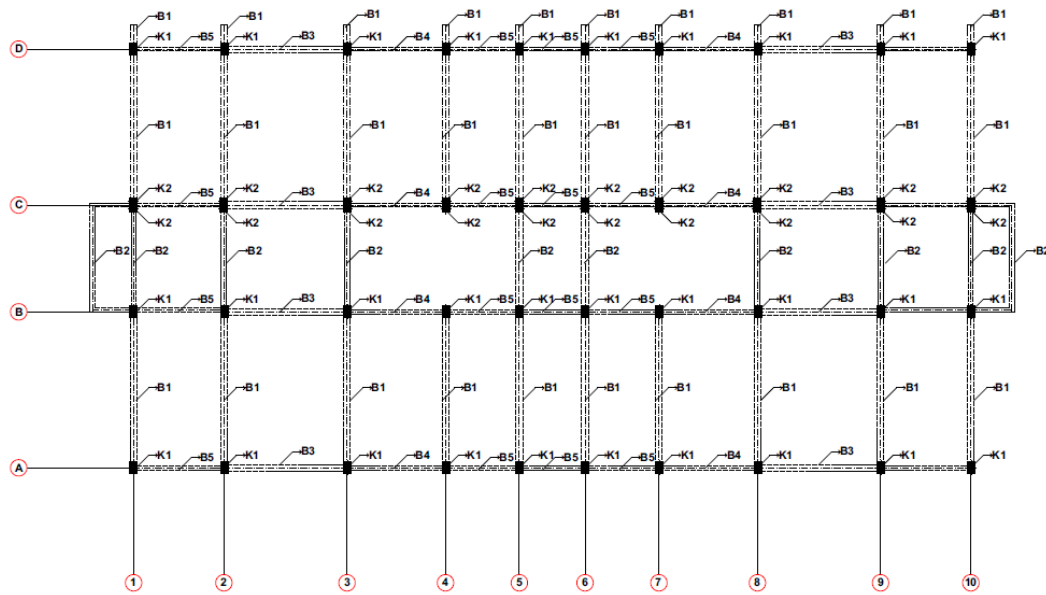
**Gambar 45** Secondary skin

**Sumber :** Analisa Penulis

Untuk fasade pada sisi selatan menggunakan material Alumunium Composite Panel (ACP) sehingga tidak mudah terbakar jika terjadi bencana kebakaran. Selain penggunaan ACP pada fasade berfungsi untuk menghalangi dan memfilter sinar matahari yang masuk, Selain itu pada curtain wall kaca yang digunakan menggunakan sistem kaca tahan benturan untuk mengurangi kejadian bencana serta material alumunium yang tidak mudah terbakar ketika kebakaran.

#### 4.4 Rancangan Sistem Struktur

Struktur menggunakan kolom dan balok komposit dan menggunakan struktur lama yaitu kombinasi plat baja dan beton dengan bentang bervariasi.



LEGENDA	
K1	KOLOM K1 450 X 700
K2	KOLOM K2 450 X 450
K3	KOLOM K3 130 X 400
B1	BALOK B1 400 X 700
B2	BALOK B2 300 X 500
B3	BALOK B3 400 X 600
B4	BALOK B4 250 X 500
B5	BALOK B5 250 X 500

**Gambar 46** Skematik Struktur Kolom Balok  
 Sumber : Analisa Penulis

#### 4.5 Rancangan Interior



*Lobby*



*Meeting Room*



*Innecourt*



*Koridor Utama*



*Ruang merokok*

#### 4.6 Rancangan Eksterior



Prespektif



Tampak Selatan



Parkiran Timur





Koridor Outdoor



Parkir motor



SIRKULASI