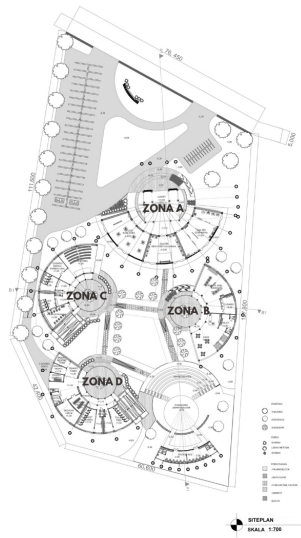


HASIL RANCANGAN

SITE PLAN



EXPLODE RUANG

PROPERTY SIZE

Luas sru 10.000 M ²	
KDB 50%	KDB 20%
Regulasi	Rancangan
Luas rancangan bangunan 4997,594 M ²	
KDH 50%	KDH 50%
Luas area hijau pada rancangan 5002,406 M ²	



Zona A merupakan zona pengenalan terhadap ekonomi kreatif yang ada di 11 desa di Kecamatan Borobudur. Pada lantai ini terdapat galeri seni rupa, kriya, dan pertunjukkan dan musik.

Zona B berperan sebagai area komersil. Pada lantai 2 merupakan zona perluasan cafe dari lantai 1

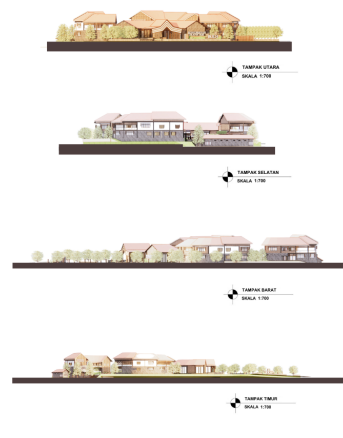
Zona C berperan zona kreatif, dimana pelaku ekraf borobudur melakukan kegiatan kerja mereka di area ini. Pada zona ini memiliki pembagian zoning berdasarkan tingkat kebisingan dan pergerakan. Pada lantai 2 merupakan zona kreatif dimana area ini merupakan area yang memiliki banyak pergerakan dan memiliki tingkat kebisingan yang tinggi sehingga pada area ini difokuskan pada ruang kerja.

Zona D merupakan area servis yang diposisikan guna dapat menjangkau berbagai sisi yang ada di creative hub.

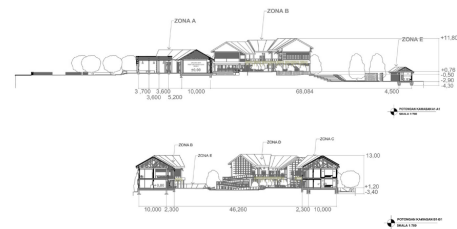
Zona E berperan sebagai area pertunjukkan seni dimana hadir dalam bentuk ruang Amphitheater

Keberadaan ruang zona A, B, C, merupakan respon terhadap *social opportunity* melalui adanya wadah untuk pelaku ekraf mengembangkan bakatnya

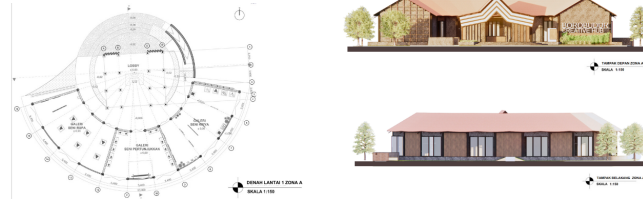
TAMPAK KAWASAN



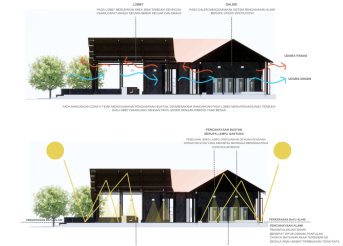
POTONGAN KAWASAN



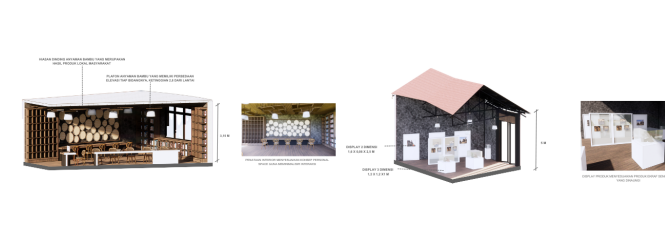
DENAH, TAMPAK, POTONGAN ZONA A



SKEMA PENCAHAYAAN DAN PENGHAWAN



DETAIL INTERIOR



DEPARTMENT of
ARCHITECTURE

Perancangan Borobudur Creative Hub
di Magelang dengan Pendekatan
Creative Placemaking

19512194
Adilah Nur Khairunnisa

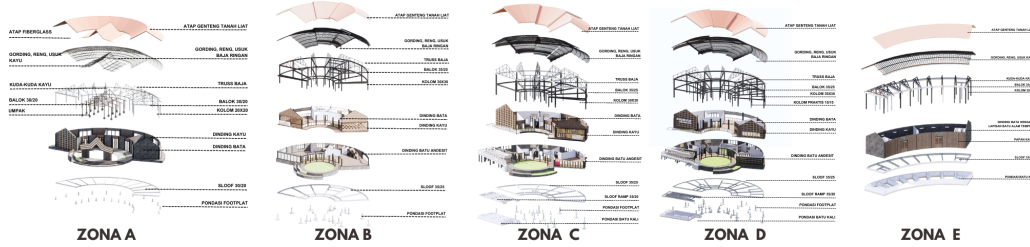
DOSEN PEMBIMBING:
Stefy Prasasti Anggraini, S.T., Ar., M. Arch., IAI.

DOSEN PENGUJI:
Hastuti Saptorini, Ir., M. A.
Johanita Anggia Rini, S.T., M.T., Ph.D.

5

HASIL RANCANGAN

EXPLODE STRUKTUR



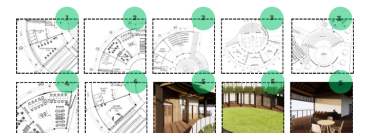
DETAIL ARSITEKTURAL



UJI RANCANGAN

CREATIVE SPACE

Parameter	Indikator	Nomor
Personal space	Kondisi ruang yang mendukung konsentrasi Memfasilitasi akses pengetahuan Mendukung kegiatan personal dan mempromosikan interaksi sosial	1
Collaboration space	Memfasilitasi akses pengetahuan Mendukung interaksi sosial dan kerja tim Funtur yang mampu mendukung kolaborasi yang fleksibel dan mudah dipindahkan	2
Presentation space	Terdapatnya wadah untuk menampilkan karya Menjadikan presentasi sebagai fokus utama Mengundang tanggapan dari penonton	3
Making space	Mendukung aktivitas berkreasi Mendukung interaksi sosial berkaitan dengan proses kreatif	4
Intermission space	Ruang yang memberikan kesan ketertarikan, nyaman, dan ramah Mendukung pembelajaran dan ketertarikan akses antar ruang	5



CREATIVE PLACEMAKING- PENGALAMAN LOKAL & PHYSICAL FORM

Parameter	Indikator	Nomor
Personal space	Kondisi ruang yang mendukung konsentrasi Memfasilitasi akses pengetahuan Mendukung kegiatan personal dan mempromosikan interaksi sosial	1
Collaboration space	Memfasilitasi akses pengetahuan Mendukung interaksi sosial dan kerja tim Funtur yang mampu mendukung kolaborasi yang fleksibel dan mudah dipindahkan	2
Presentation space	Terdapatnya wadah untuk menampilkan karya Menjadikan presentasi sebagai fokus utama Mengundang tanggapan dari penonton	3
Making space	Mendukung aktivitas berkreasi Mendukung interaksi sosial berkaitan dengan proses kreatif	4
Intermission space	Ruang yang memberikan kesan ketertarikan, nyaman, dan ramah Mendukung pembelajaran dan ketertarikan akses antar ruang	5



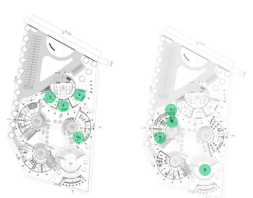
CREATIVE PLACEMAKING- QUALITY PLACES

Parameter	Indikator	Nomor
Personal space	Kondisi ruang yang mendukung konsentrasi Memfasilitasi akses pengetahuan Mendukung kegiatan personal dan mempromosikan interaksi sosial	1
Collaboration space	Memfasilitasi akses pengetahuan Mendukung interaksi sosial dan kerja tim Funtur yang mampu mendukung kolaborasi yang fleksibel dan mudah dipindahkan	2
Presentation space	Terdapatnya wadah untuk menampilkan karya Menjadikan presentasi sebagai fokus utama Mengundang tanggapan dari penonton	3
Making space	Mendukung aktivitas berkreasi Mendukung interaksi sosial berkaitan dengan proses kreatif	4
Intermission space	Ruang yang memberikan kesan ketertarikan, nyaman, dan ramah Mendukung pembelajaran dan ketertarikan akses antar ruang	5

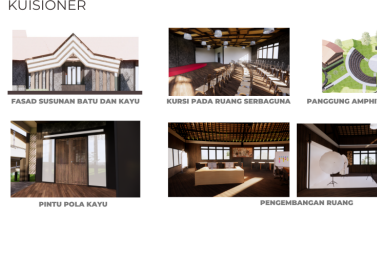


CREATIVE PLACEMAKING- SOCIAL OPPORTUNITY

Parameter	Indikator	Nomor
Personal space	Kondisi ruang yang mendukung konsentrasi Memfasilitasi akses pengetahuan Mendukung kegiatan personal dan mempromosikan interaksi sosial	1
Collaboration space	Memfasilitasi akses pengetahuan Mendukung interaksi sosial dan kerja tim Funtur yang mampu mendukung kolaborasi yang fleksibel dan mudah dipindahkan	2
Presentation space	Terdapatnya wadah untuk menampilkan karya Menjadikan presentasi sebagai fokus utama Mengundang tanggapan dari penonton	3
Making space	Mendukung aktivitas berkreasi Mendukung interaksi sosial berkaitan dengan proses kreatif	4
Intermission space	Ruang yang memberikan kesan ketertarikan, nyaman, dan ramah Mendukung pembelajaran dan ketertarikan akses antar ruang	5



KUISIONER



RENDER SUASANA



Gambar Rancangan



Dokumen Gambar Perancangan

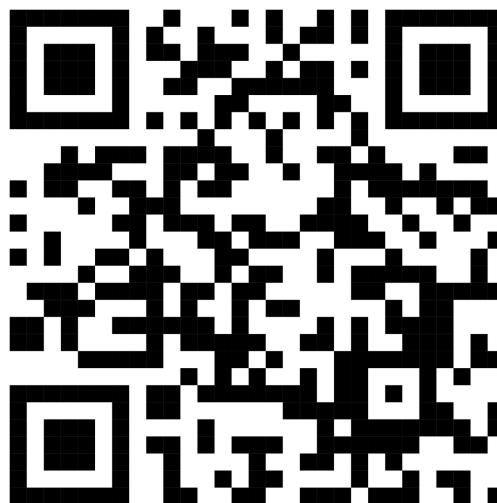
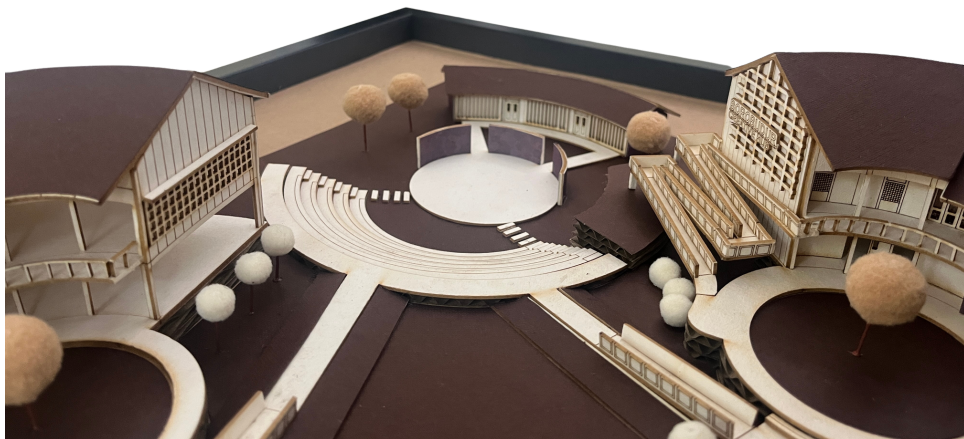


Foto Maket



Foto Maket



DAFTAR PUSTAKA

Daftar Pustaka

Adi Susilo, G. (2015). Transformasi bentuk arsitektur Jawa. *Spectra*, 13(25), 13-26.

Agusintadewi, N. K. (2016). Memaknai Kembali Kearifan Lokal Dalam Konteks Kekinian. *Seminar Nasional Tradisi Dalam Perubahan: Arsitektur Lokal Dan Rancangan Lingkungan Terbangun*, October, 461.

Alyxandra Westwood (2021, May 25). Co-creating the city – in conversation with RAUM. Retrieved from https://www.metropolism.com/en/features/43548_co_creating_the_city_in_conversation_with_raum. (Accesed on 24 February, 2023)

Asosiasi Toilet Indonesia (2016). *Pedoman Standar Toilet Umum Indonesia*, Indonesia.

Azhari Setiawan (2022, January 19). Kemenparekraf Serah Terima Creative Hub Labuan Bajo ke Pemda Manggarai Barat, Upaya Bangkitkan Ekonomi. Retrieved from <https://wonderfulimages.kemenparekraf.go.id/read/597/kemenparekraf-serah-terima-creative-hub-labuan-bajo-ke-pemda-manggarai-barat-upaya-bangkitkan-ekonomi>. (Accesed on 17 February, 2023).

Balai Konservasi Borobudur (2017, December 13). Refleksi 26 Tahun Kompleks Candi Borobudur Sebagai Warisan Dunia UNESCO. Retrieved from <https://kebudayaan.kemdikbud.go.id/bkborobudur/refleksi-26-tahun-kompleks-candi-borobudur-sebagai-warisan-dunia-unesco/>. (Accesed on 13 February, 2023)

Balai Konservasi Borobudur (2016, July 21). Candi Borobudur. Retrieved from <https://kebudayaan.kemdikbud.go.id/bkborobudur/candi-borobudur/>. (Accesed on 10 April ,2023)

Balai Konservasi Borobudur (2017, December 14). Batu Andesit. Retrieved from <http://kebudayaan.kemdikbud.go.id/bkborobudur/batuan-andesit/>. (Accesed on 10 April ,2023)

BCC (2022, January 7). Yuk Latihan Band di Bandung Creative Hub, Gratis Loh. Retrieved from <https://www.bandung.go.id/news/read/5976/yuk-latihan-band-di-bandung-creative-hub-gratis-loh>. (Accesed 20 November on ,2023)

Ching, Francis D.K.. (2007). *Architecture : Form, Space, and Order* (3). New Jersey: Wiley.

Courage, C., & McKoewn, A. (2019). *Creative Placemaking: Research, Theory and Practice*. In *Creative Placemaking* (1st ed.). Routledge. <https://doi.org/10.4324/9781315104607-10>

Djailani, Zuharti A. & Heryati (2013). Penataan Kawasan Koridor Komersial pada Jalan Arteri Primer, Kasus: Jl. K.H. Agus Salim Kota Gorontalo, *Temu Ilmiah IPLBI 2013*, 94-98.

Hana Abdel (2021, June 22). Bogor Creative Hub / Local Architecture Bureau . Retrieved from <https://www.archdaily.com/963703/bogor-creative-hub-local-architecture-bureau>. (Accesed on 26 February, 2023)

Daftar Pustaka

Indonesia. 2014. Peraturan Presiden No. 58 Tahun 2014 tentang RTRW Kawasan Borobudur: Jakarta.

Indonesia. 2017. Peraturan Menteri PUPR Nomor 14/PRT/M/2017 Tentang Persyaratan Kemudahan Bangunan Gedung: Jakarta.

Indonesia. 1996. Keputusan Direktur Jenderal Perhubungan Darat Nomor 272/HK.105/DRJD/96 Tentang Pedoman Teknis Penyelenggaraan Fasilitas Parkir: Jakarta.

Kabupaten Magelang. 1998. Peraturan Daerah Kabupaten Magelang nomor 5 tahun 1998 tentang Rencana Umum Tata Ruang Kota dengan Kedalaman Rencana Detail Tata Ruang Kota Ibukota Kecamatan Borobudur Tahun 1998 Sampai Dengan 2003: Kabupaten Magelang.

Kemenparekraf (2021, February 2). Infografik: 5 Destinasi Super Prioritas. Retrieved from <https://kemenparekraf.go.id/hasil-pencarian/infografik-5-destinasi-super-prioritas>. (Accesed on 13 February, 2023)

Kementerian PUPR (2022, June 20). Kementerian PUPR Tata Kawasan Borobudur Lewat Pembangunan Infrastruktur Terpadu dan Berkelanjutan. Retrieved from <https://pu.go.id/berita/kementerian-pupr-tata-kawasan-borobudur-lewat-pembangunan-infrastruktur-terpadu-dan-berkelanjutan>. (Accesed on 13 February, 2023)

Kementerian Pariwisata dan Ekonomi Kreatif. (2020). Statistik Ekonomi Kreatif 2020 (B. N. Avianto (ed.)). Pusat Data dan Sistem Informasi Kementerian Pariwisata dan Ekonomi Kreatif / Badan Pariwisata dan Ekonomi Kreatif. <https://kemenparekraf.go.id/publikasi-statistik-ekonomi-kreatif/statistik-ekonomi-kreatif-2020> (Accesed on 27 February ,2023)

Kementerian PUPR. (2020). INTEGRATED TOURISM MASTER PLAN BOROBUDUR – YOGYAKARTA – PRAMBANAN (ITMP-BYP) Rencana Pengelolaan Pengunjung Candi Borobudur. In <https://p3tb.pu.go.id>. [https://p3tb.pu.go.id/uploads_file/20200418170032.ITMP-BYP Borobudur Visitor Manajemen Plan 31March2020 Ind.pdf](https://p3tb.pu.go.id/uploads_file/20200418170032.ITMP-BYP%20Borobudur%20Visitor%20Manajemen%20Plan%2031March2020%20Ind.pdf).

Kemenparekraf (2021, February 2). Infografik: 5 Destinasi Super Prioritas. Retrieved from <https://kemenparekraf.go.id/hasil-pencarian/infografik-5-destinasi-super-prioritas>. (Accesed on 13 February, 2023)

Kemenparekraf (2022, May 9). Siaran Pers: Menparekraf Gagasan Creative Hub Perkuat Ekosistem Ekonomi Kreatif di Sragen. Retrieved from <https://www.kemenparekraf.go.id/berita/siaran-pers-menparekraf-gagasan-creative-hub-perkuat-ekosistem-ekonomi-kreatif-di-sragen>. (Accesed on 22 February, 2023)

Kemenparekraf (2021, February 2023). Creative Hub Sebagai Simpul Pelaku Ekonomi Kreatif. Retrieved from <https://www.kemenparekraf.go.id/ragam-ekonomi-kreatif/Creative-Hub-Sebagai-Simpul-Pelaku-Ekonomi-Kreatif>. (Accesed on 15 March, 2023).

Lestari, T. A. (2016). Pusat Seni dan Budaya Nitiprayan Creative Placemaking Sebagai Faktor Penentu Perancangan [Universitas Islam Indonesia]. In [*https://dspace.uui.ac.id/](https://dspace.uui.ac.id/). <https://dspace.uui.ac.id/handle/123456789/2602>

Matheson, J., Creative Edinburgh & Easson, G., & Creative Dundee. (2015). Creative HubKit: Made by Hubs for Emerging Hubs. British Council, 1–51. [http://creativehubs.org/admin/docs/Creative HubKit V1.1.pdf](http://creativehubs.org/admin/docs/Creative%20HubKit%20V1.1.pdf)

Daftar Pustaka

- Magelangimages (2010, October 3). KSBI, Lahir dari Keprihatinan Seniman. Retrieved from <https://magelangimages.wordpress.com/2010/10/03/ksbi-lahir-dari-keprihatinan-seniman/>. (Accesed on 27 February, 2023).
- Mangunwijaya, Y. B. (1992). Wastu Citra, PT. Gramedia Pustaka Utama, Jakarta.
- Miftah (2017, December 29). Bandung Creative Hub, Surga Bagi Insan Kreatif. Retrieved from <https://www.bandung.go.id/news/read/4339/bandung-creative-hub-surga-bagi-insan-kreatif>. (Accesed on 17 February, 2023)
- megapolitan.antaraneews.com (2022, February 25). Bogor Creative Center, Ruang Kreatif bagi Masyarakat. Retrieved from <https://megapolitan.antaraneews.com/berita/178553/bogor-creative-center-ruang-kreatif-bagi-masyarakat>. (Accesed 20 November on ,2023)
- Muadzin, K. F. (2022). Perancangan Ruang Komunitas dengan Pendekatan Creative Placemaking Di Tepian Mahakam, Samarinda [Universitas Islam Indonesia]. In dspace.uui.ac.id. <https://dspace.uui.ac.id/handle/123456789/39056>
- Pambudi, A. R., & Rahardjo, B. (2021). Peningkatan Pendapatan Masyarakat Melalui Ekonomi Kreatif dan Kewirausahaan Sosial. Jurnal Ilmiah Mahasiswa Manajemen, 3(5), 925–932. <http://journal.stieputrabangsa.ac.id/index.php/jimmba/index> (Accesed on 14 February , 2023)
- Pertiwi, N. I., Kusliansjah, K., & Rosaline, R. (2022). Pedoman Perancangan Pusat Informasi Wisata dengan Pendekatan Arsitektur Kontekstual Objek Studi: Kawasan Wisata Pantai Karang Hawu. Jurnal Arsitektur TERRACOTTA, 4(1), 147–173.
- Portal Berita Pemerintah Provinsi Jawa Tengah (2019, March 1). Pengembangan Borobudur Diminta Libatkan Masyarakat Lokal. Retrieved from <https://jatengprov.go.id/publik/pengembangan-borobudur-diminta-libatkan-masyarakat-lokal/>. (Accesed on 13 February, 2023)
- Pratt, A. C., Dovey, J., Moreton, S., Virani, T., & Merkel, J. (2016). Creative Hubs: Understanding the New Economy. In British Council.
- Project for Public Spaces. (2018). Placemaking -What if We Build Cities Around Places? 1–24. https://uploads-ssl.webflow.com/5810e16fbe876cecb6bcbd86e/5b71f88ec6f4726edfe3857d_2018_placemaking_booklet.pdf
- PUPR (2019, July 11). Kementerian PUPR Lanjutkan Penataan Kawasan Agar Labuan Bajo Menjadi Destinasi Wisata Premium. Retrieved from <https://pu.go.id/berita/kementerian-pupr-lanjutkan-penataan-kawasan-agar-labuan-bajo-menjadi-destinasi-wisata-premium>. (Accesed 20 November on ,2023)
- Rahmawati, P. A. (2021). Perencanaan dan Perancangan Surakarta Creative Hub di Surakarta dengan Pendekatan Arsitektur Kontekstual [Universitas Pendidikan Indonesia]. <http://repository.upi.edu/68644/>
- Ronald, Arya. Nilai-Nilai Arsitektur Rumah Tradisional Jawa. Yogyakarta : Gadjah Mada University Press, 2005.

Daftar Pustaka

the stove network. (2020). Creative Placemaking For the South of Scotland. Carnegie United Kingdom Trust. carnegieuktrust.org.uk

Thoring, K., Mueller, R. M., Desmet, P., & Badke-Schaub, P. (2018). Design principles for creative spaces. Proceedings of International Design Conference, DESIGN, 1(Figure 1), 1969–1980. <https://doi.org/10.21278/idc.2018.0233>

Trisulowati, R. (2003). Bangunan Rumah Tinggal Tradisional Jawa Tengah. *Mintakat: Jurnal Arsitektur*, 2(1), 31–38.

Tuan, Yi-fu, 1930-2022. (1977). *Space and place : the perspective of experience*. Minneapolis :University of Minnesota Press,

Wardhani, W. C., Hartanti, N. B., & Utomo, H. (2023). Elemen Creative Placemaking pada Perancangan Ruang Publik Untuk Memperkuat Karakter Tempat Pusat Seni Budaya. *Jurnal Penelitian Dan Karya Ilmiah Lembaga Penelitian Universitas Trisakti*, 8, 85–98. <https://e-journal.trisakti.ac.id/index.php/lemlit/article/view/14489>

Wyckoff, M. (2014). Definitions of Placemaking: Four Different Types. *Planning & Zoning News* 32(3): 1. Online at: http://landpolicy.msu.edu/news/article/lpis_mark_wyckoff_authors_article_on_four_different_types_of_placemaking

Yuuwono, A. B. (2015). *Ungkapan Bentuk dan Makna Filosofi dalam Kiadah Arsitektur Rumah Tradisional Jawa di Era Modernisasi. Universitas Tunas Pembangunan Surakarta.*



UNIVERSITAS
ISLAM
INDONESIA



DEPARTMENT of
ARCHITECTURE



한국건축학교육인증원
Korea Architectural Accrediting Board



CANBERRA
ACCORD



Berdasarkan SK BAN-PT
No. 102/2016/BAN-PT/Revisi/2016/01/2016
Revisi 2016/01/2016/01/2016

PROGRAM STUDI SARJANA ARSITEKTUR