

## Tampak Zona A

Tampak zona A berperan sebagai penampilan rancangan yang utama, dikarenakan sebagai area masuk pengunjung. Pada fasad aksen utama berupa adaptasi bentuk dari atap rumah kampung srontongan Jawa yang banyak dijumpai di Kawasan Borobudur. Bentuk atap tersebut dipadukan oleh bentuk atap pelana kampung yang melingkari secara sebagian terhadap lobby dari rancangan creative hub. bentuk melingkar ke sisi utara dimana merupakan area masuk, memberikan kesan keterbukaan kepada pengguna ruang.



TAMPAK DEPAN ZONA A  
SKALA 1:150

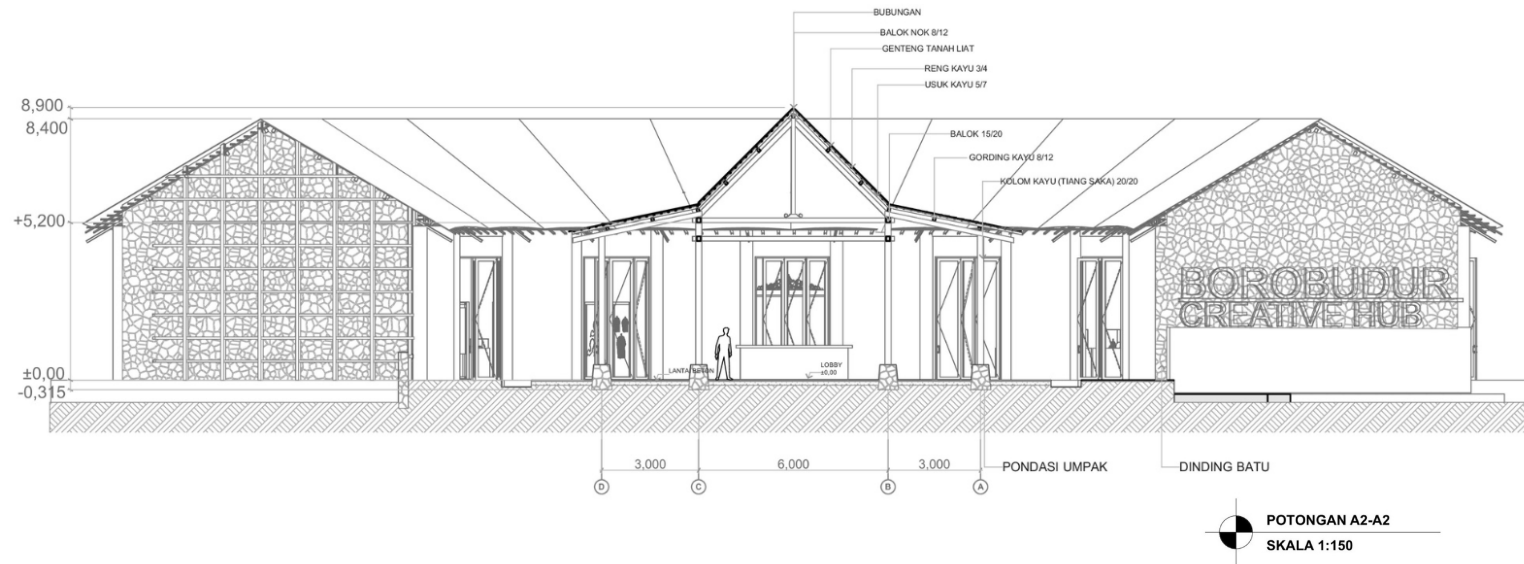
Gambar 4. 13 Tampak Depan Zona A  
Sumber : Penulis, 2023



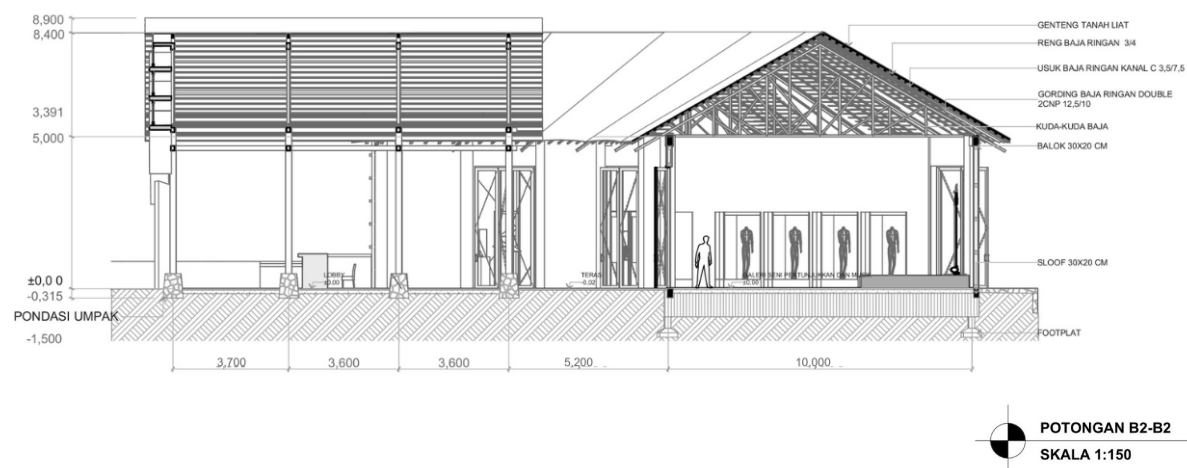
TAMPAK BELAKANG ZONA A  
SKALA 1:150

Gambar 4. 14 Tampak Belakang Zona A  
Sumber : Penulis, 2023

# Potongan Zona A



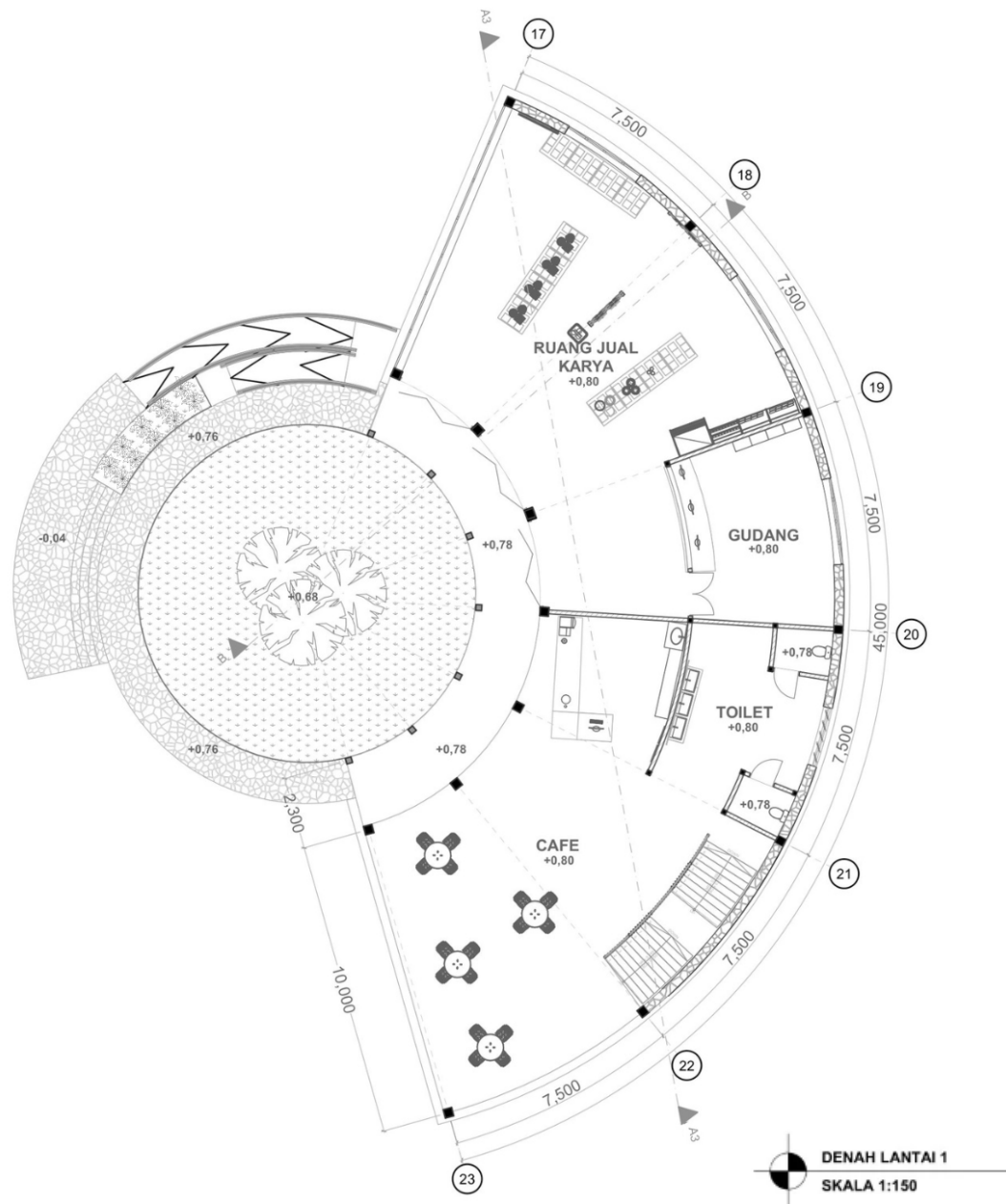
Gambar 4.15 Potongan A2-A2 Zona A  
 Sumber : Penulis, 2023



Gambar 4.16 Potongan B2-B2 Zona A  
 Sumber : Penulis, 2023

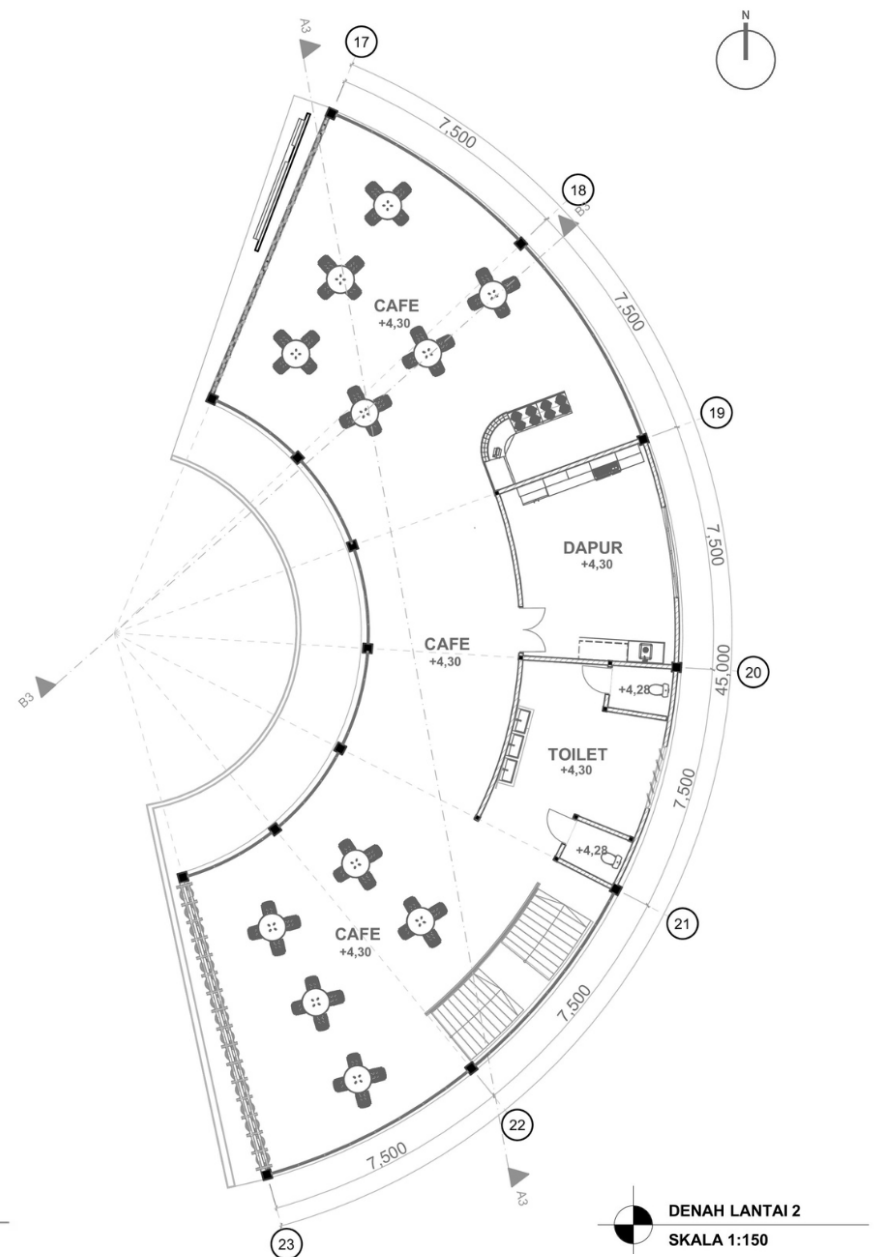


## Denah Zona B



Gambar 4. 17 Denah Zona B Lantai 1

Sumber : Penulis, 2023



Gambar 4. 18 Denah Zona B Lantai 2

Sumber : Penulis, 2023

Pada zona B merupakan zona komersil dimana produk hasil pelaku ekraf diperjualkan secara terpusat, sehingga pengunjung yang tidak memiliki waktu untuk mengunjungi dapat langsung berbelanja di zona ini. Selain itu terdapat *intemerssion space* berupa cafe sebagai area rehat para pelaku dan wisatawan.

## Tampak Parsial B

Terdapatnya atap berundak sebagai respon pengalaman lokal.

Terdapat detail arsitektural berupa pemanfaatan produk lokal masyarakat yaitu berupa kendhil dan gerabah.



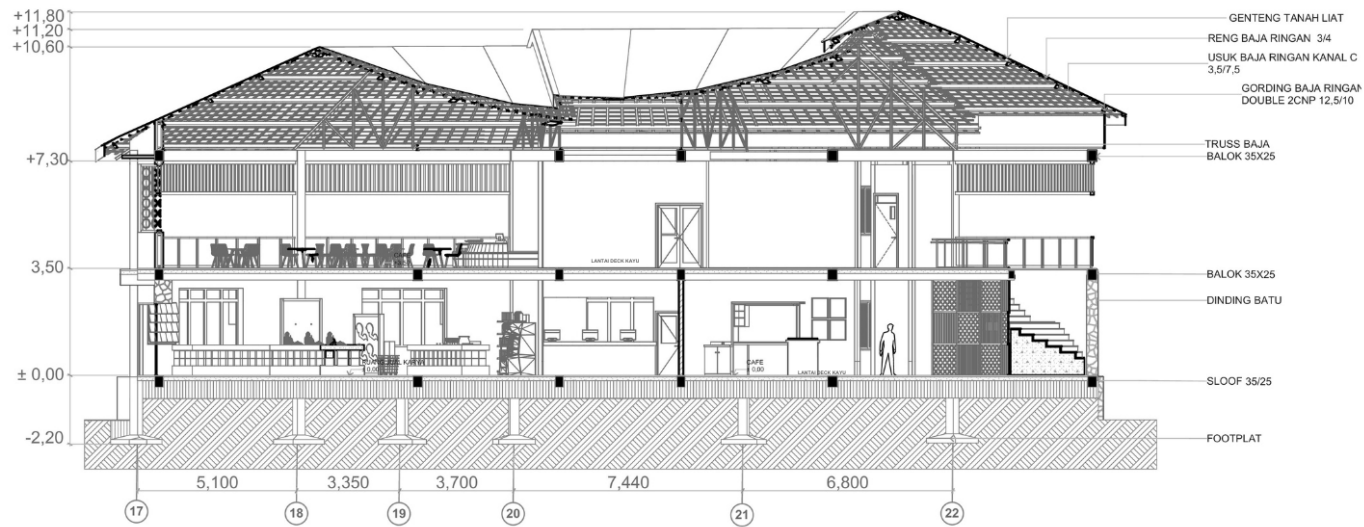
Gambar 4.19 Tampak Depan Zona B  
Sumber : Penulis, 2023



Gambar 4.20 Tampak Belakang Zona B  
Sumber : Penulis, 2023

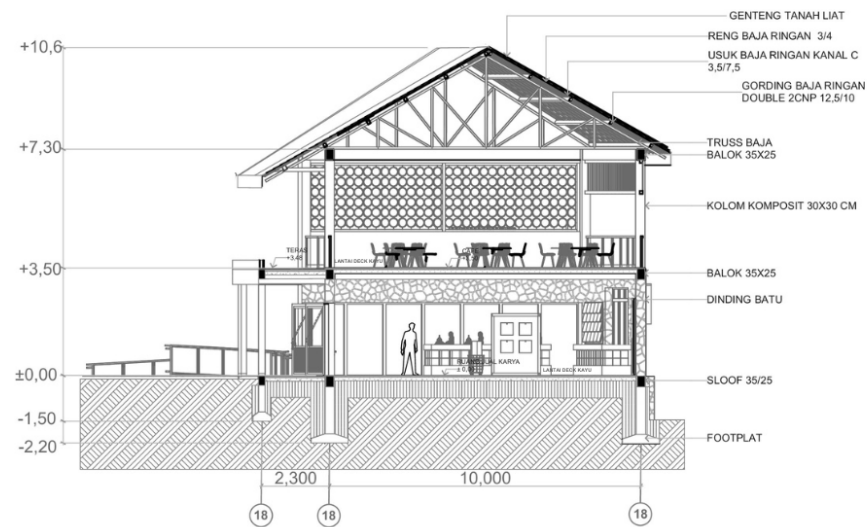


# Potongan Zona B



Gambar 4. 21 Potongan A3-A3 Zona B

Sumber : Penulis, 2023



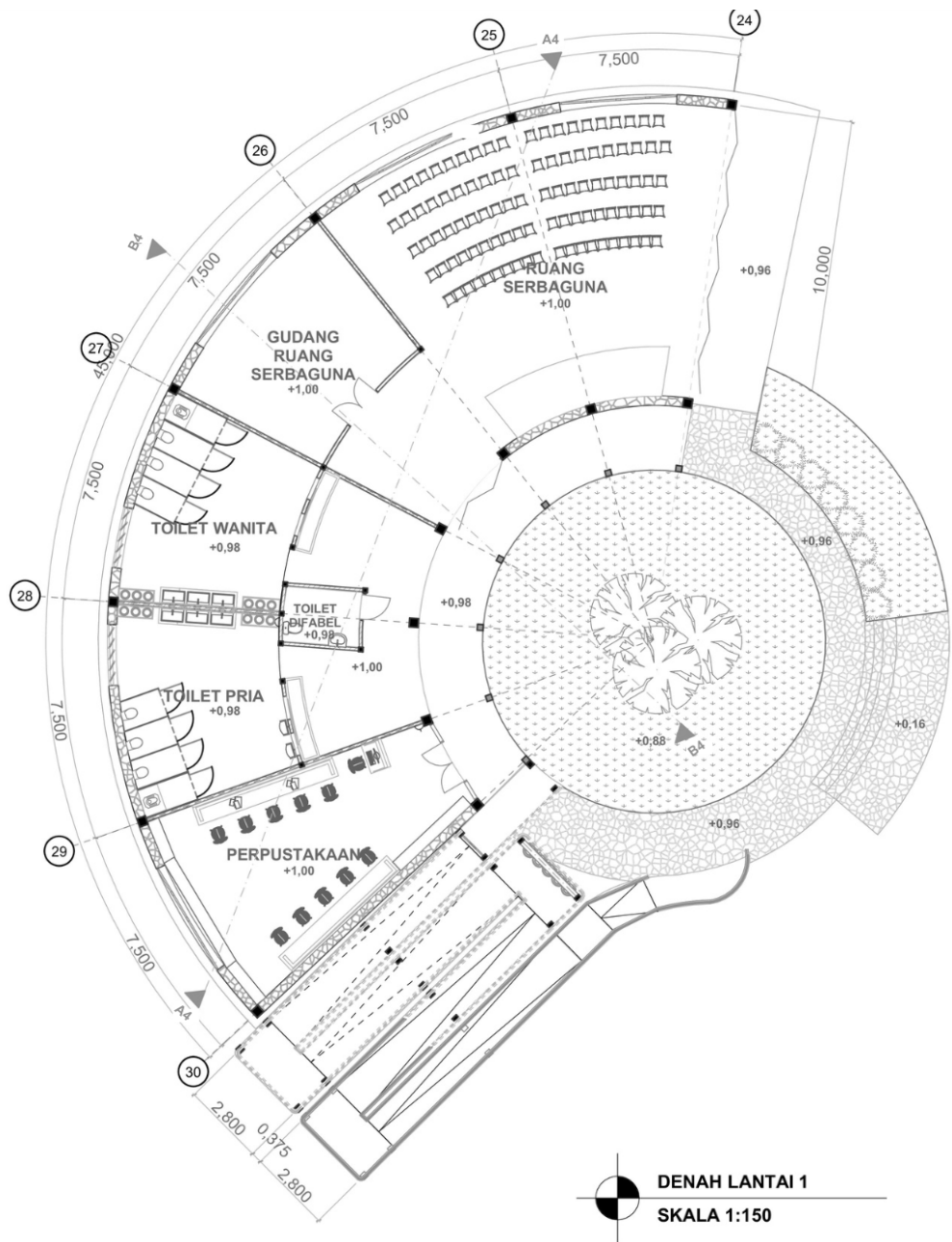
Gambar 4. 22 Potongan B3-B3 Zona B

Sumber : Penulis, 2023

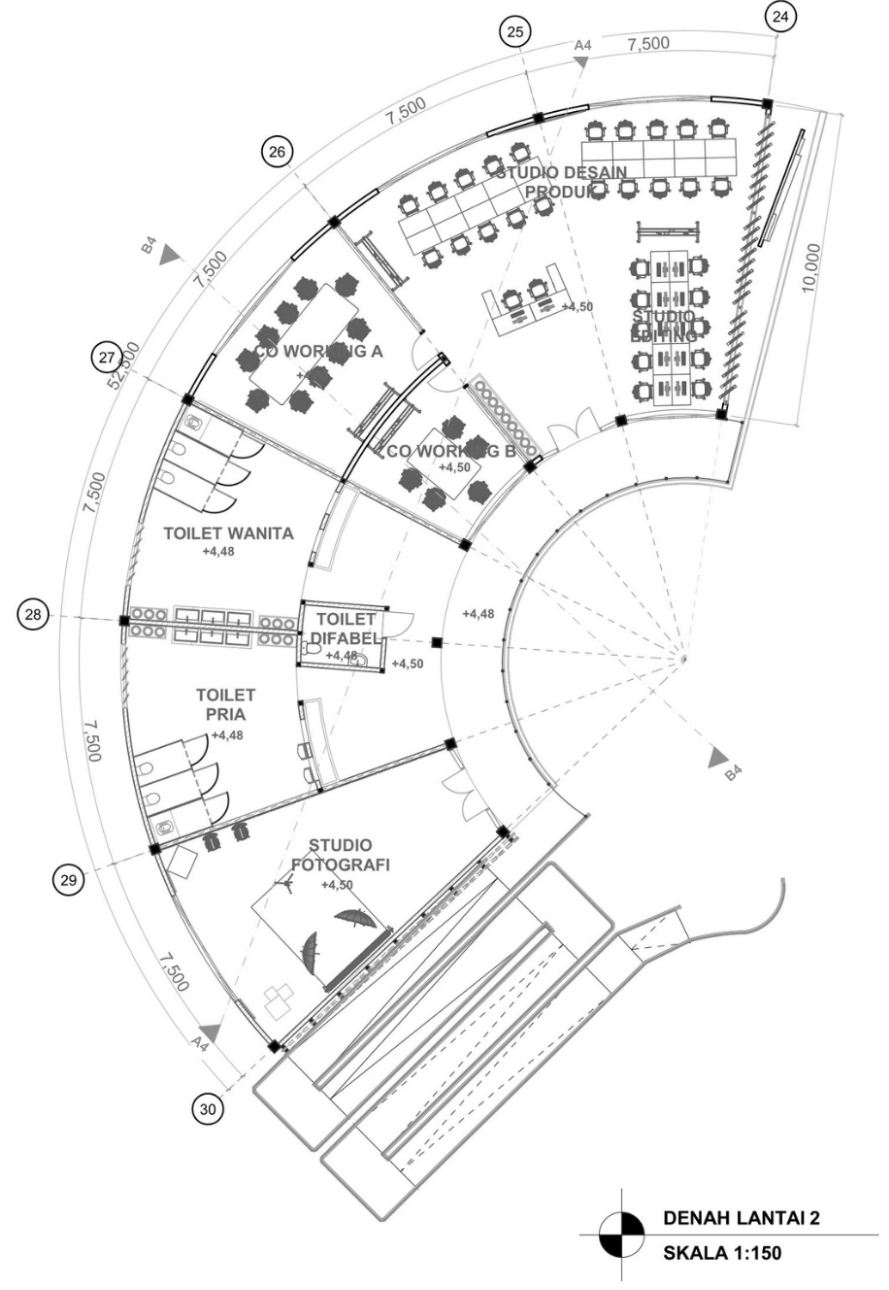




# Denah Zona C



Gambar 4.23 Denah Lantai 1 Zona C  
Sumber : Penulis, 2023

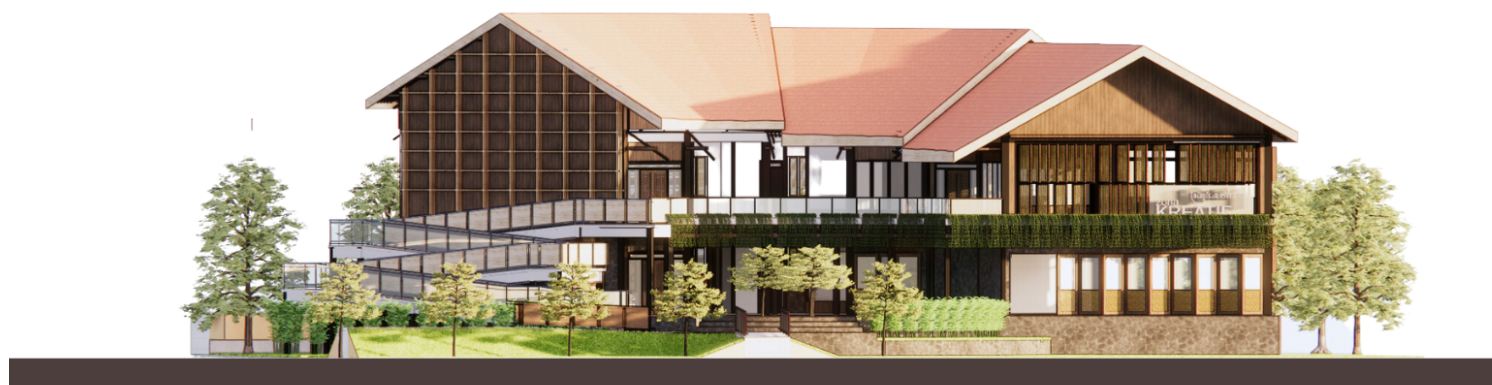


Gambar 4.24 Denah Lantai 2 Zona C  
Sumber : Penulis, 2023

Pada zona C merupakan zona kreatif dimana para pelaku Ekraf dapat mengembangkan potensi mereka melalui wadah berupa personal space berupa perpustakaan, collaboration space berupa ruang serbaguna dan co working, maker space berupa studio, dan selasar yang menghadap taman sebagai *intermission space* guna menghilangkan penat.



## Tampak Zona C



Gambar 4.25 Tampak Depan Zona C  
Sumber : Penulis, 2023

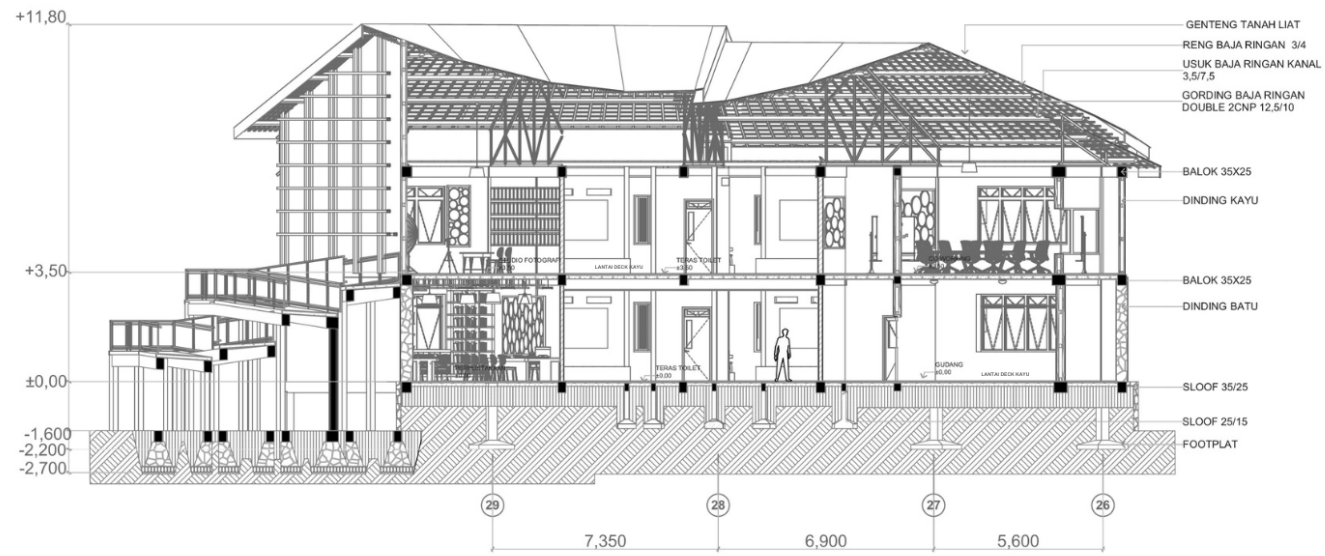


Gambar 4. 26 Tampak Belakang Zona C  
Sumber : Penulis, 2023



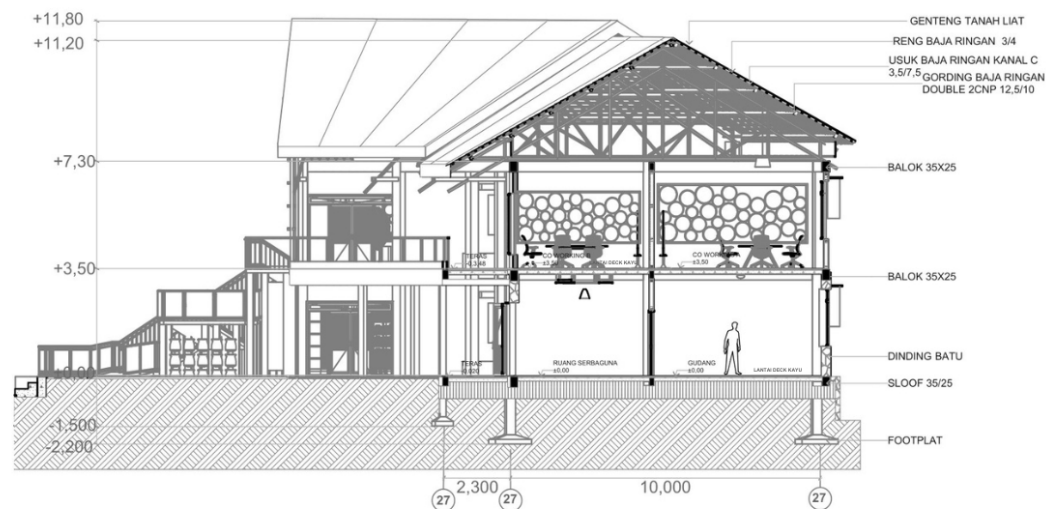
Pada zona C terdapat ramp guna merespon desain yang ramah, dimana pelaku ekraf sendiri gmemiliki usia yang beragam. untuk ramp emiliki kelandaian 5%. pada ruang studio terdapat shading yang mana menghasilkan ruang yang tidak tertutup secara masif namun tetap memberikan kenyamanan bagi pengguna ruang.

# Potongan Zona C



Gambar 4.27 Potongan A4-A4 Zona C  
Sumber : Penulis, 2023

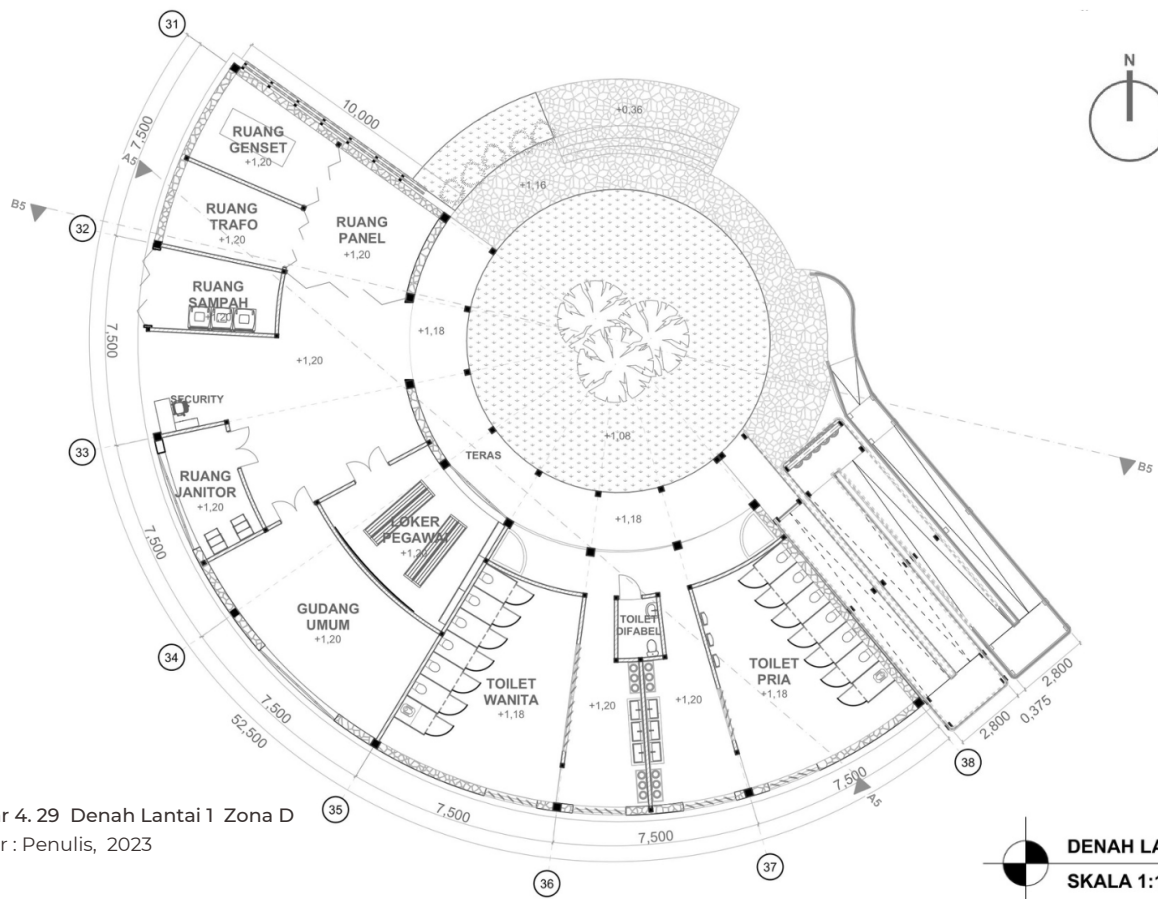
**POTONGAN A4-A4**  
**SKALA 1:150**



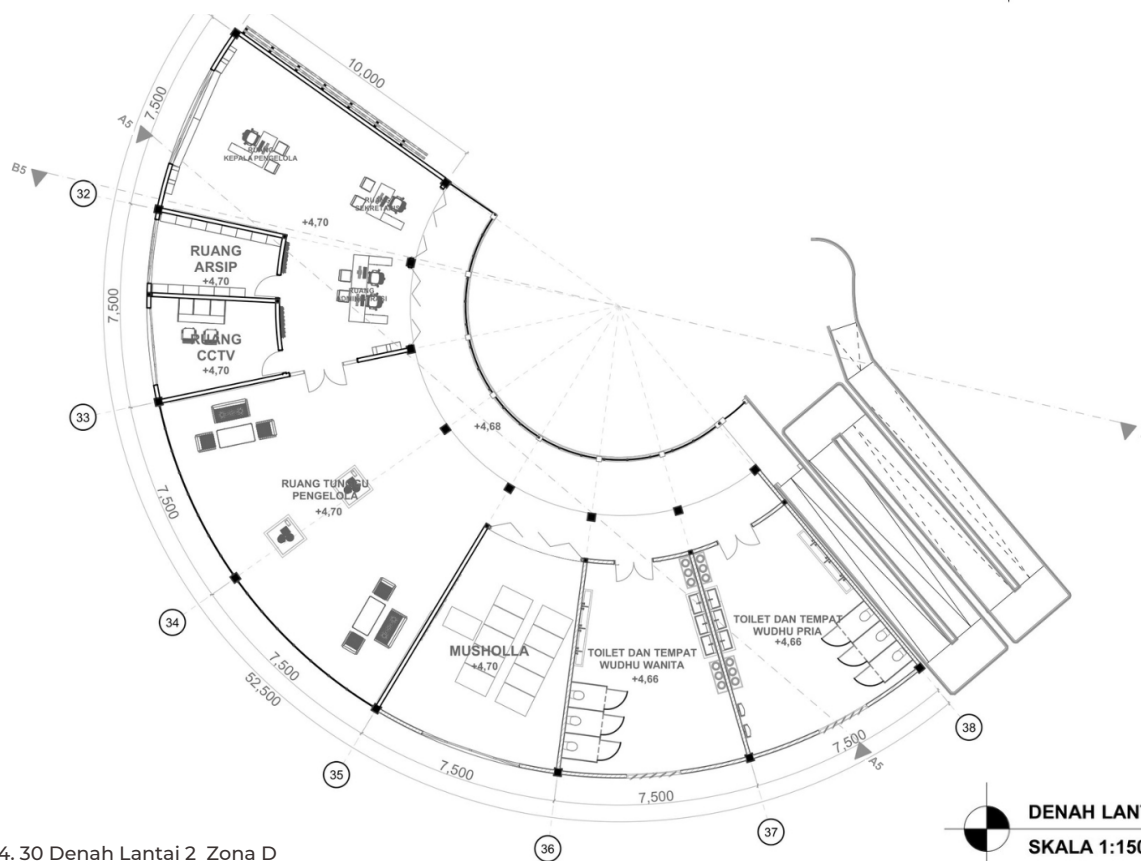
Gambar 4.28 Potongan B4-B4 Zona C  
Sumber : Penulis, 2023

**POTONGAN B4-B4**  
**SKALA 1:150**

# Denah Zona D



Gambar 4. 29 Denah Lantai 1 Zona D  
Sumber : Penulis, 2023



Gambar 4. 30 Denah Lantai 2 Zona D  
Sumber : Penulis, 2023

Pada zona D merupakan area pengelola dimana dikhususkan untuk pengelolaan *creative hub*. Tidak hanya itu saja, pada zona ini juga terdapat toilet yang diperuntukkan limbah dari amphitheater dan musholla.



# Tampak Zona D



TAMPAK DEPAN ZONA D  
SKALA 1:150

Gambar 4.31 Tampak Depan Zona D  
Sumber : Penulis, 2023

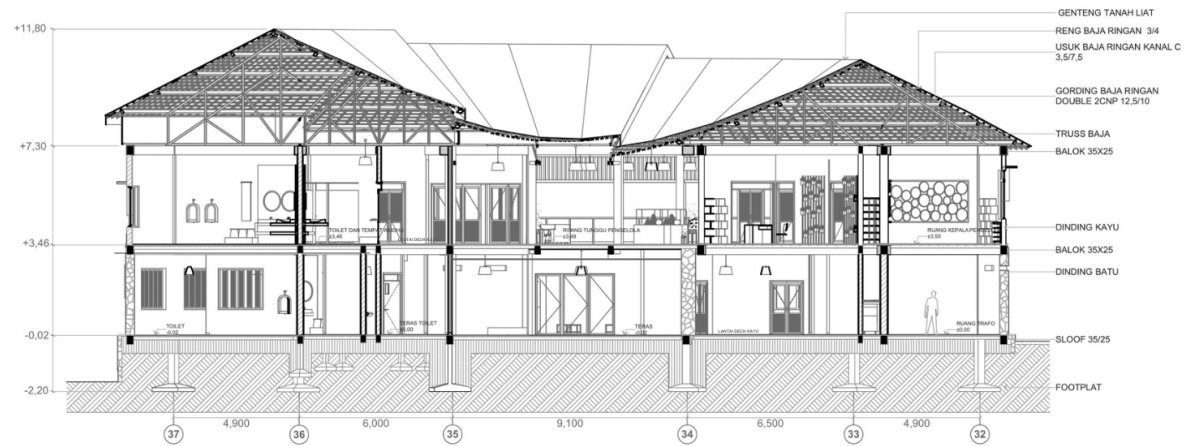


TAMPAK BELAKANG ZONA D  
SKALA 1:150

Gambar 4.32 Tampak Belakang Zona D  
Sumber : Penulis, 2023



# Potongan Zona D



**POTONGAN A5-A5**  
**SKALA 1:150**

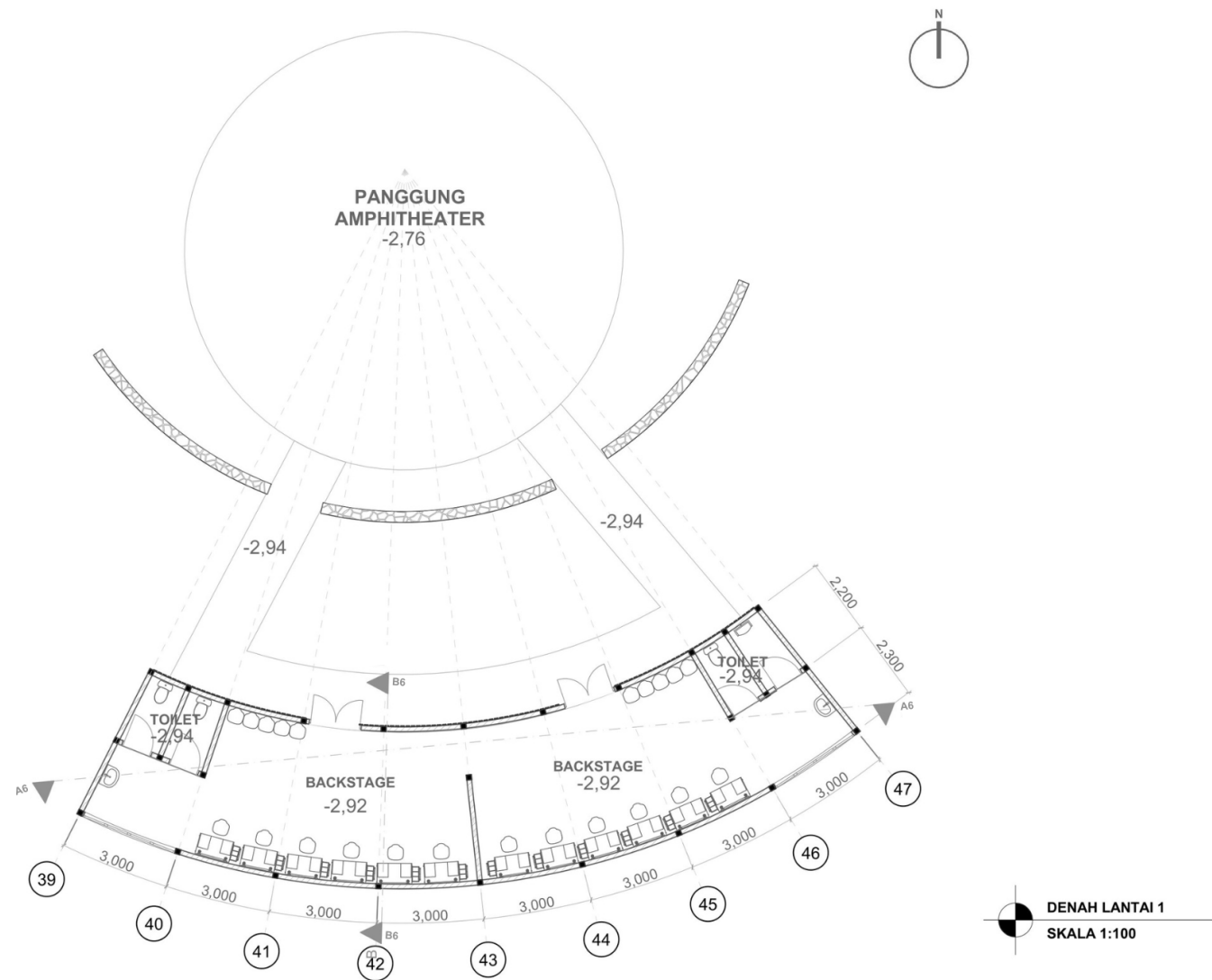
Gambar 4.33 Potongan A5-A5 Zona D  
Sumber : Penulis, 2023



**POTONGAN B5-B5**  
**SKALA 1:150**

Gambar 4.34 Potongan B5-B5 Zona D  
Sumber : Penulis, 2023

## Denah Zona E



Gambar 4.35 Denah Zona E

Sumber : Penulis, 2023

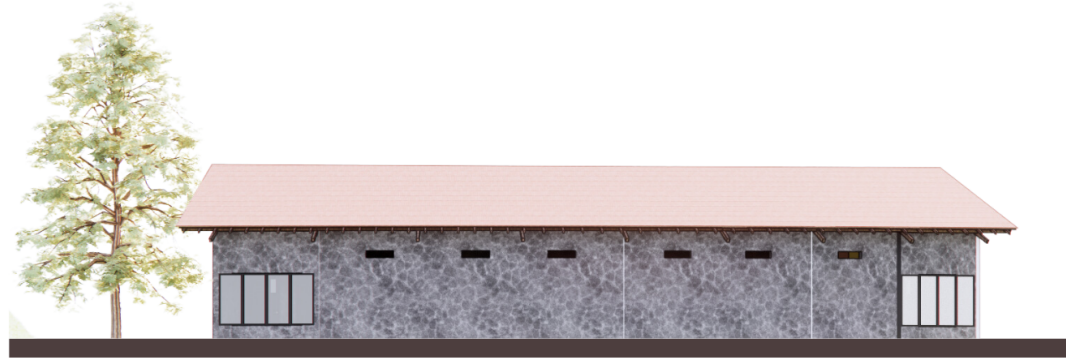
Pada zona E merupakan area *presentation space* bagi pelaku Ekraf seni pertunjukkan dan musik

## Tampak Zona E



TAMPAK DEPAN ZONA E  
SKALA 1:150

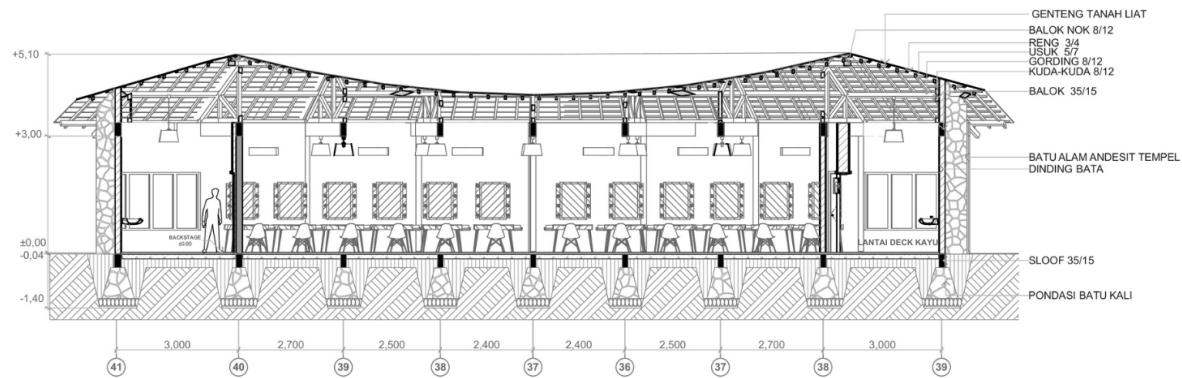
Gambar 4.36 Tampak Depan Zona E  
Sumber : Penulis, 2023



TAMPAK BELAKANG ZONA E  
SKALA 1:150

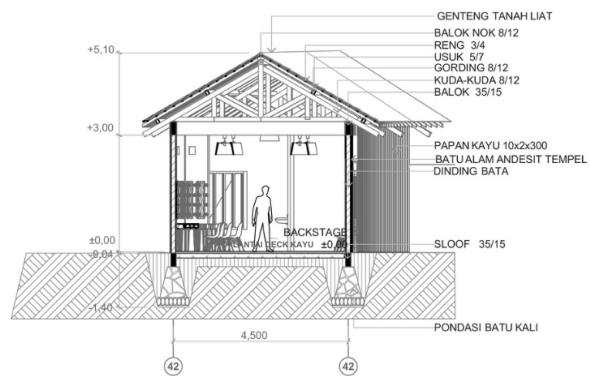
Gambar 4. 37 Tampak Belakang Zona E  
Sumber : Penulis, 2023

# Potongan Zona E




**POTONGAN A6-A6**  
**SKALA 1:100**

Gambar 4.38 Potongan A6-A6 Zona E  
 Sumber : Penulis, 2023

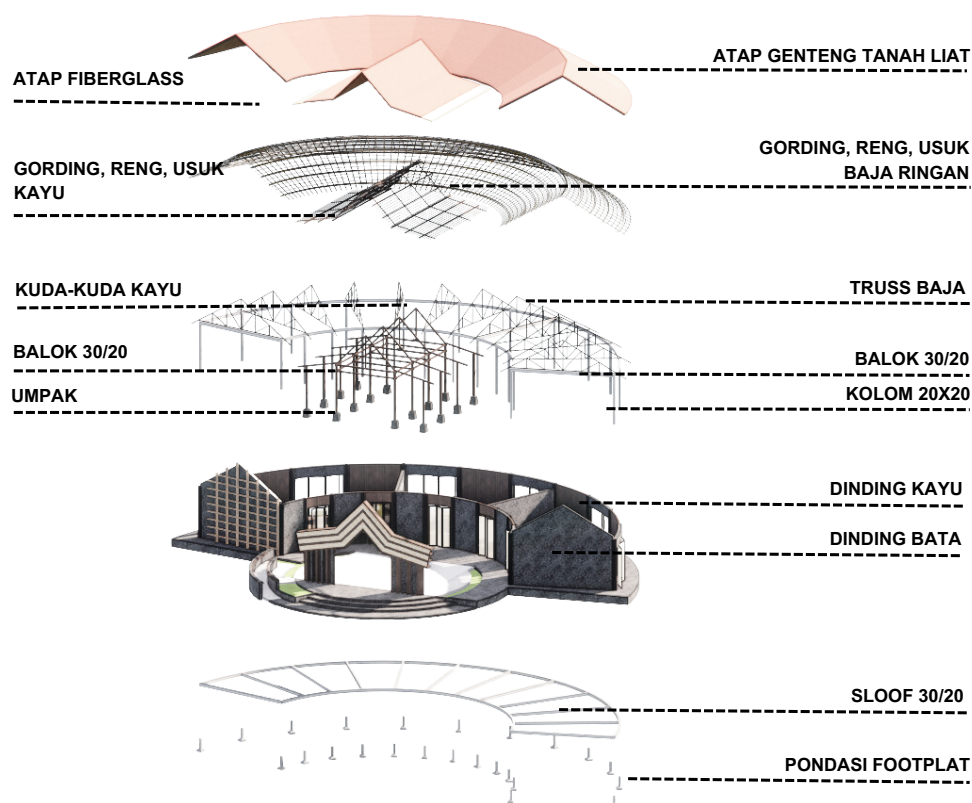



**POTONGAN B6-B6**  
**SKALA 1:100**

Gambar 4.39 Potongan B6-B6 Zona E  
 Sumber : Penulis, 2023

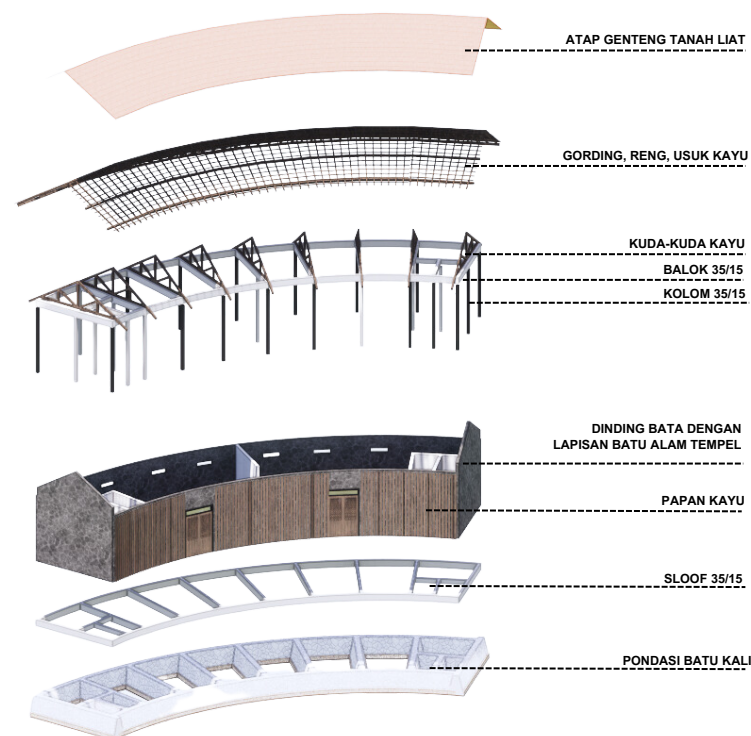


## Skema Struktur dan Selubung



Gambar 4.40 Explode Struktur Zona A  
Sumber : Penulis, 2023

Pada zona A berupa area lobby menggunakan sistem struktur rangka kayu dengan pondasi berupa umpak batu kali. Pada galeri menggunakan sistem struktur bentang lebar dengan bentang 10 meter dan kolom struktur 20x20 cm. Selubung berupa dinding batu dan dinding kayu. Pada selubung atas menggunakan atap genteng dan fiberglass.



Gambar 4.41 Explode Struktur Zona E  
Sumber : Penulis, 2023

Pada zona E berupa backstage menggunakan sistem struktur berupa kolom beton dengan ukuran 15x15 cm dan kuda kuda kayu. Pondasi yang digunakan berupa pondasi menerus batu kali. selubung bangunan berupa dinding batu bata dengan lapisan papan kayu guna mendukung background amphitheater dan dinding batu tempel andesit.