

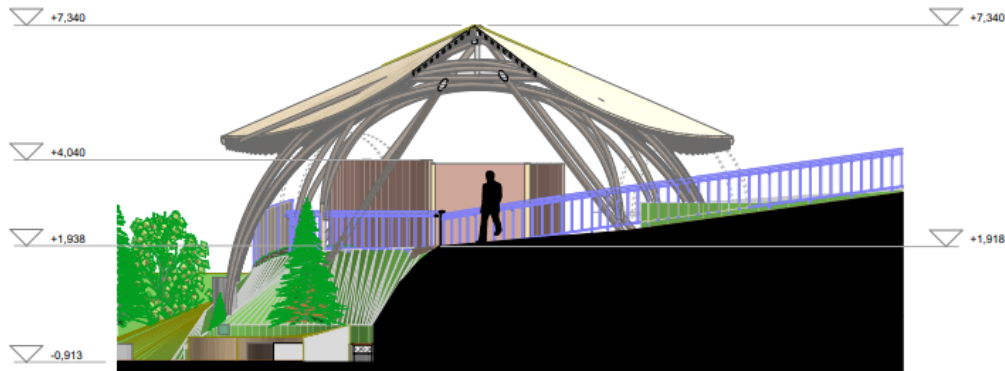
RUANG MAKERSPACE KERAMIK

Penggunaan tungku listrik dapat memberikan beberapa keuntungan yaitu kemudahan perawatannya dan biaya yang murah. Pelaku industri kreatif dapat menggunakan tungku untuk membuat kerajinan keramik.

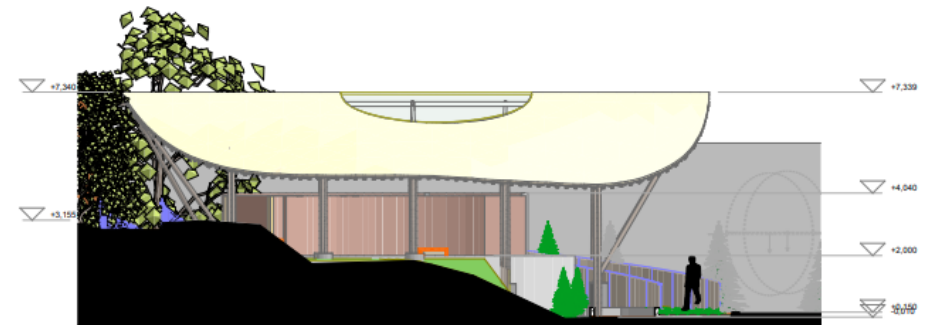


Tampak lobby

Tampak depan

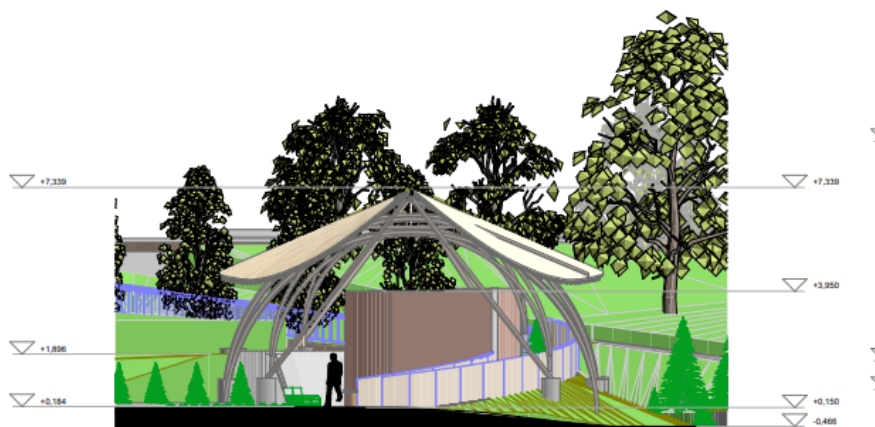


Tampak samping kanan



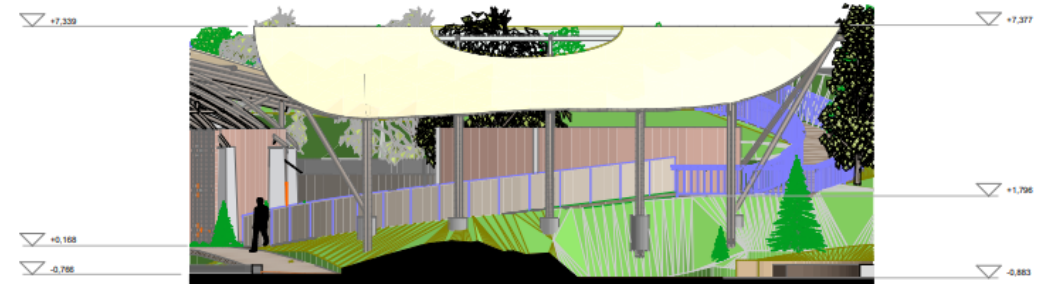
Pada bangunan lobby terdapat pondasi penahan sehingga tanah tidak bergeser karena bangunan terletak memotong kontur.

Tampak belakang



Ramp yang menghubungkan drop off dengan lobby.

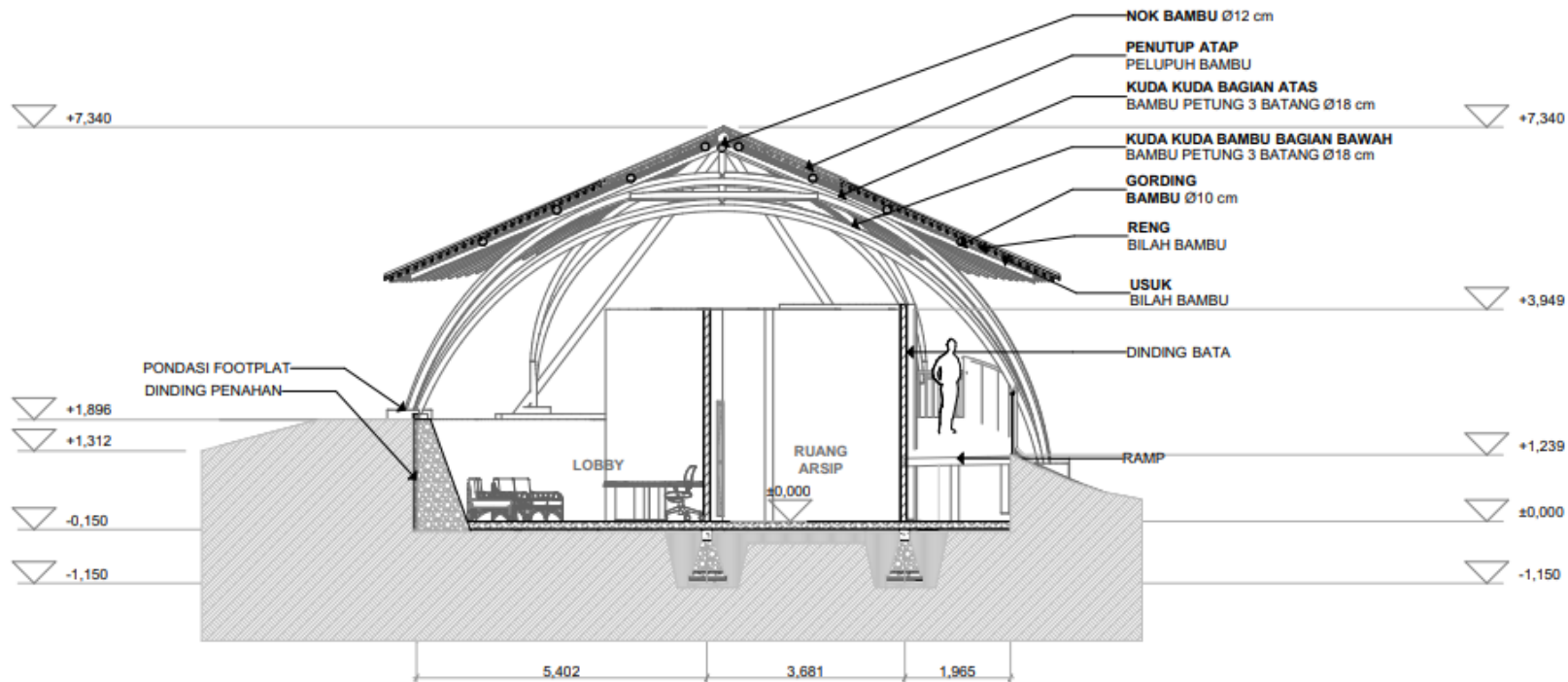
Tampak samping kiri



Ramp yang menghubungkan area parkir dengan lobby.

Potongan AA

Perbedaan kemiringan sehingga pondasi dan rangka atap menyesuaikan ketinggiannya. Menggunakan pondasi Footplat dan pondasi batu kali. Terdapat juga pondasi penahan yang berfungsi untuk menahan tanah.



Potongan BB

Penggunaan ramp untuk menghubungkan lantai yang memiliki ketinggian berbeda akibat perbedaan elevasi tanah.

