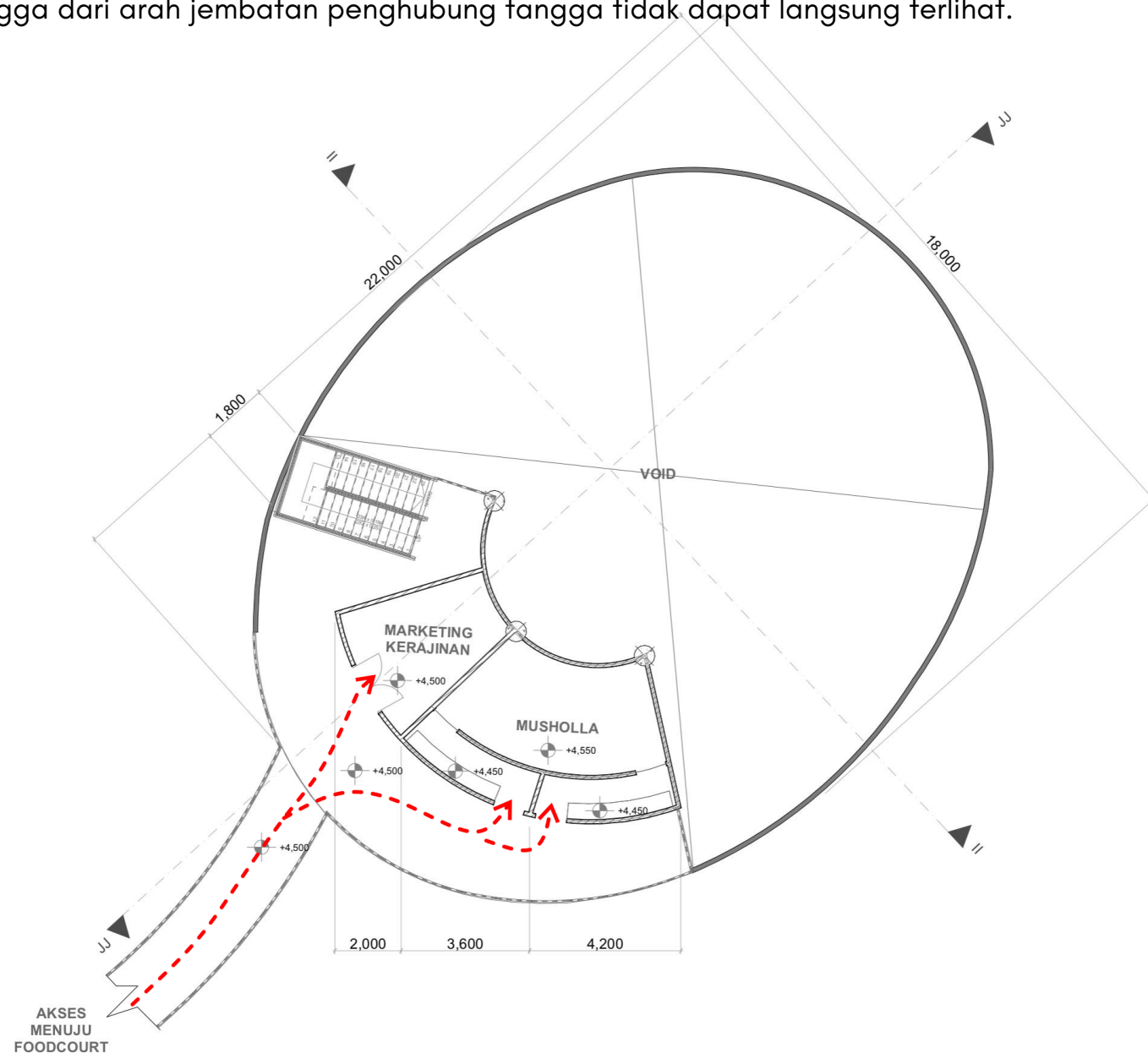


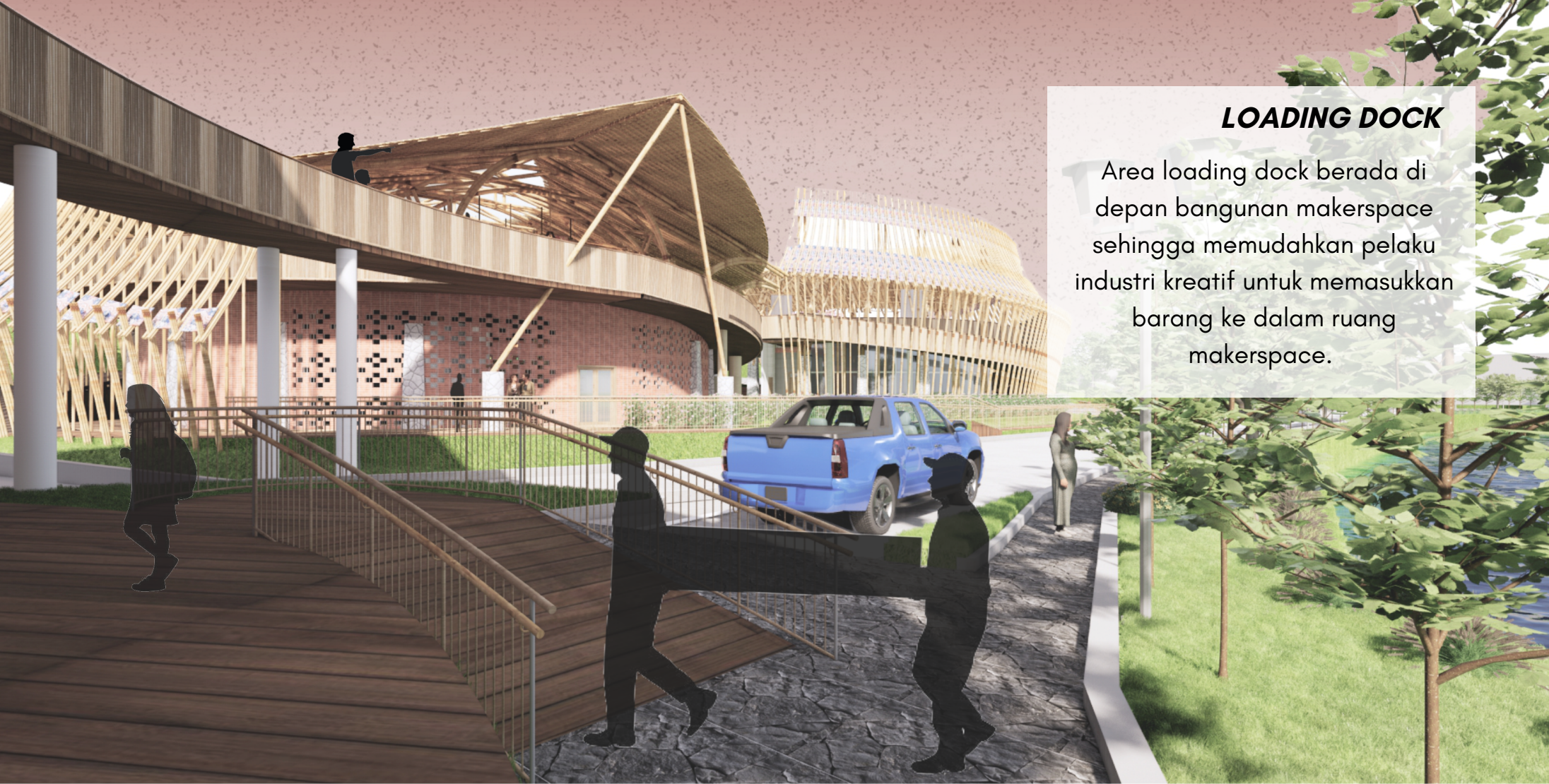


## Makerspace lantai 2

Pada lantai 2 bangunan difungsikan untuk ruang yang dapat digunakan bersama dan dapat diakses oleh wisatawan. Untuk tetap menjaga privasi pada lantai 1 area tangga bagi karyawan diletakkan pada area yang tersembunyi sehingga dari arah jembatan penghubung tangga tidak dapat langsung terlihat.

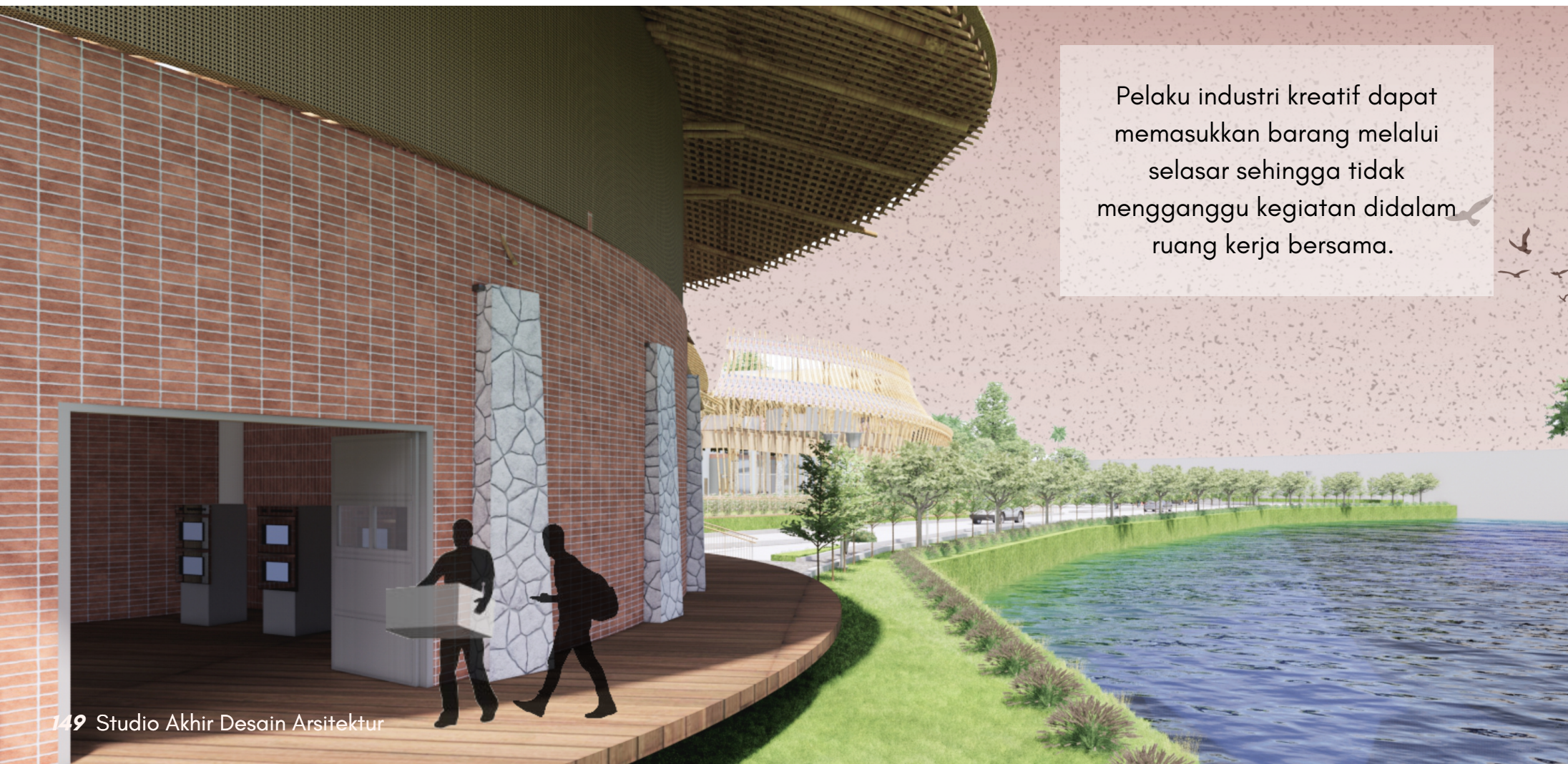


Marketing kerajinan berada di lantai 2 dan dapat diakses jembatan yang berhubungan langsung dengan area foodcourt sehingga pengunjung wisata yang ingin membeli produk kerajinan yang tidak didisplay di ruang retail dapat menghubungi agen marketing. jembatan penghubung dengan area foodcourt sehingga memudahkan pengunjung untuk mengakses. Pengunjung wisata juga dapat beribadah di musholla yang disediakan.



## **LOADING DOCK**

Area loading dock berada di depan bangunan makerspace sehingga memudahkan pelaku industri kreatif untuk memasukkan barang ke dalam ruang makerspace.



Pelaku industri kreatif dapat memasukkan barang melalui selasar sehingga tidak mengganggu kegiatan didalam ruang kerja bersama.

## **RESEPSIONIST**

Pelaku industri kreatif dapat mendaftar terlebih dahulu sebelum bisa menggunakan alat pada ruang makerspace.



## **LOKER**

Loker digunakan pelaku industri kreatif untuk menyimpan barang bawaannya sebelum masuk kedalam ruang makerspace.

