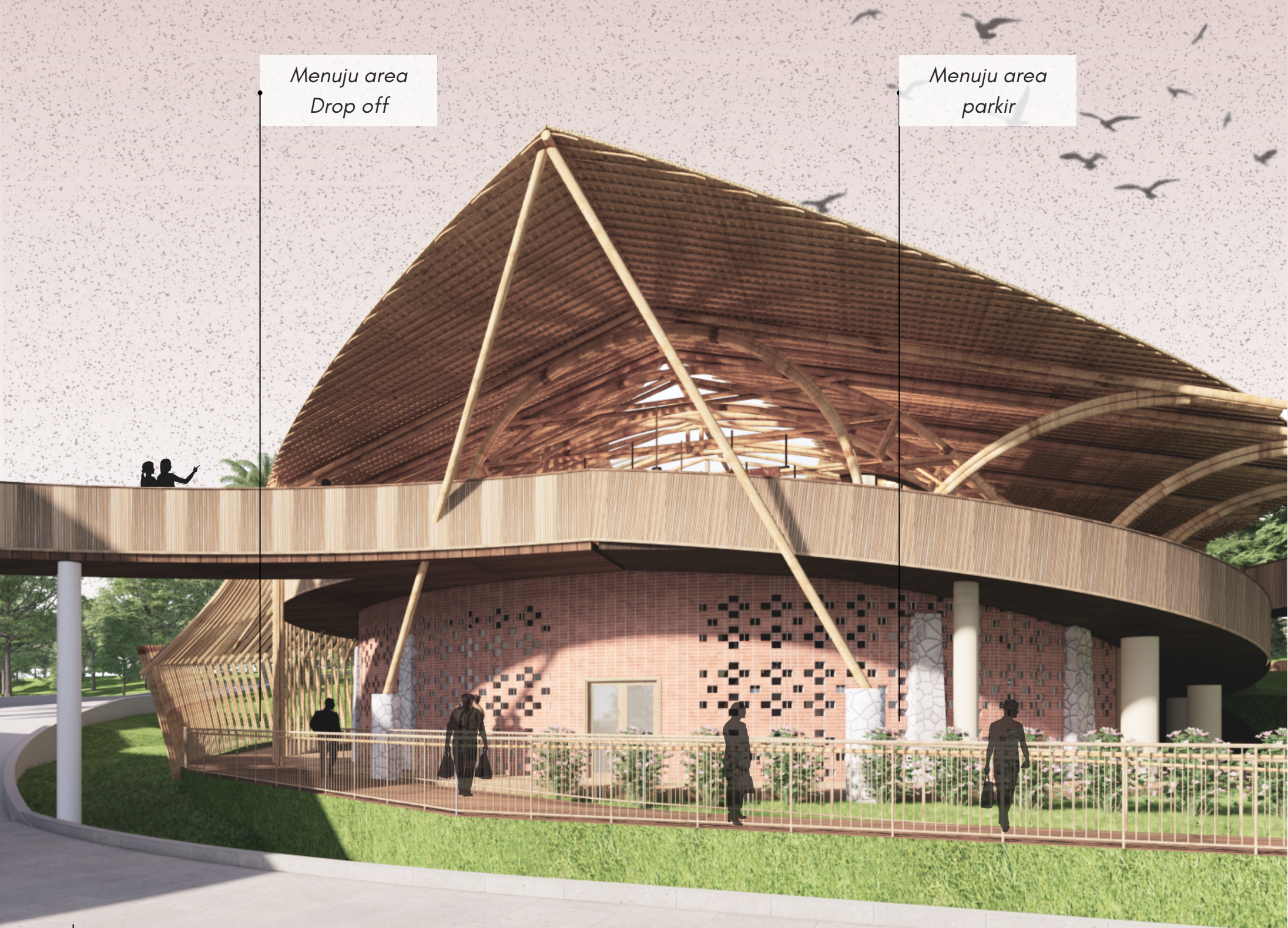


Setelah pengunjung selesai membeli souvenir, selesai pula perjalanan pengunjung dalam belajar mengenai kerajinan Kabupaten Magelang. Pengunjung dapat keluar melalui 2 jalur yaitu menuju area drop off atau menuju ke area parkir kendaraan.

*Menuju area
Drop off*

*Menuju area
parkir*



*JALUR MENUJU PINTU KELUAR
DROP OFF*

