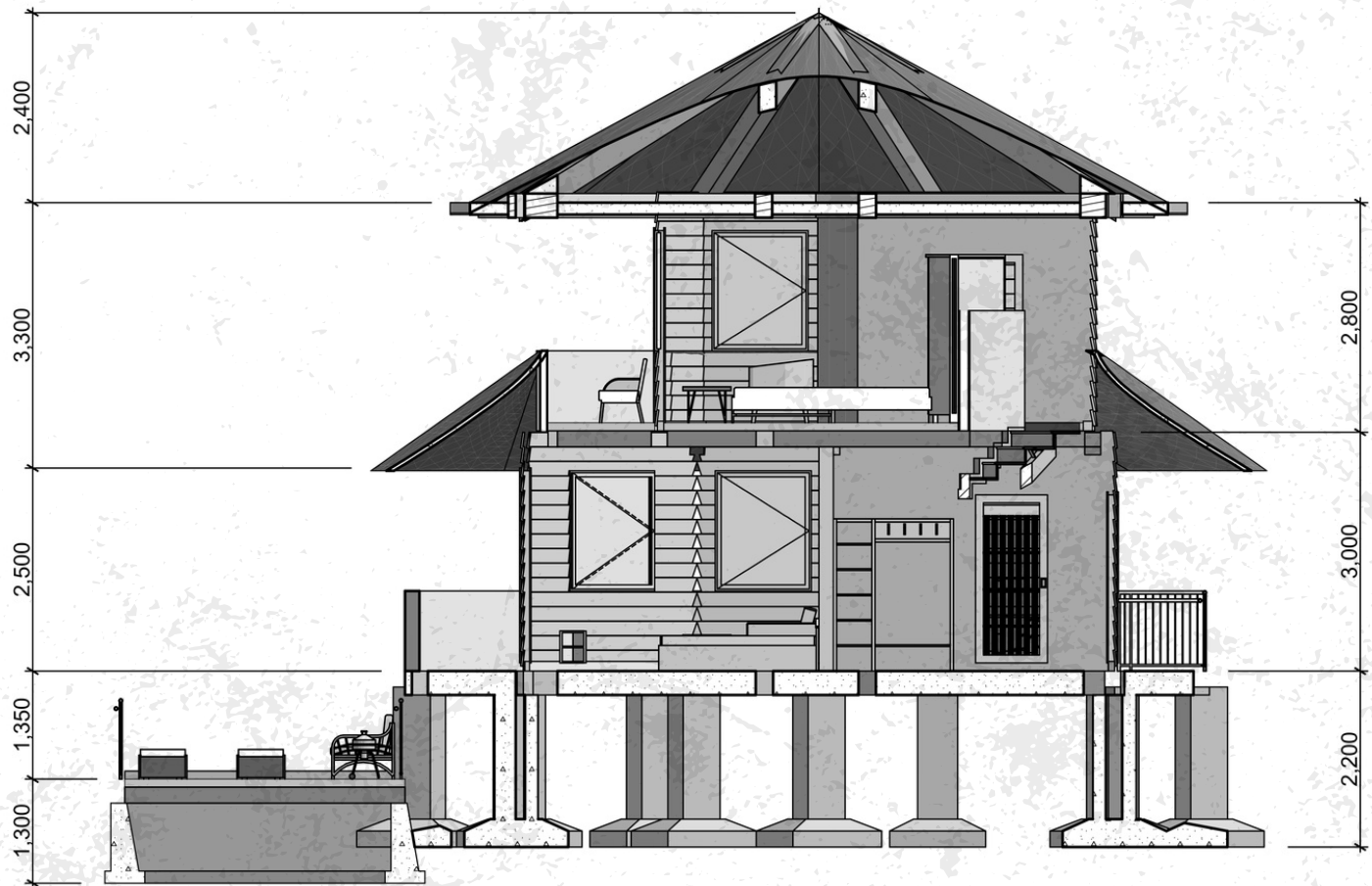
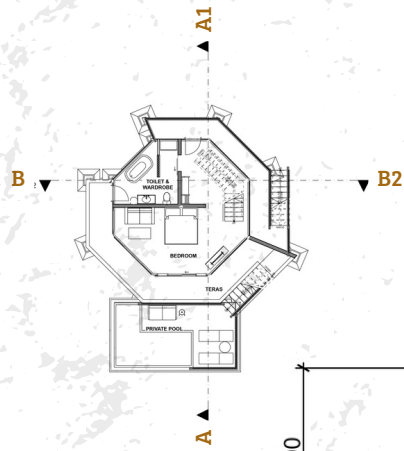


Hasil Rancangan

4.3 Hasil Rancangan Bangunan

4.3.3 Bangunan Resort Tipe Deluxe

4.3.3.4 Potongan Resort Tipe Deluxe (A - A1)



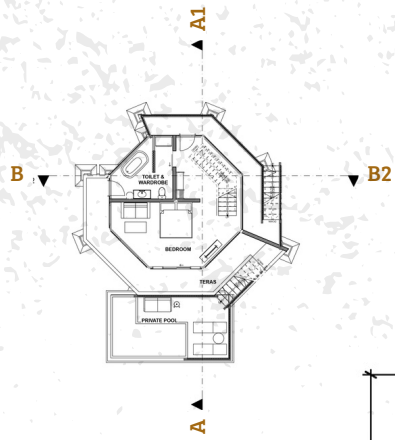
Potongan Cottage A1 - A2

Hasil Rancangan

4.3 Hasil Rancangan Bangunan

4.3.3 Bangunan Resort Tipe Deluxe

4.3.3.4 Potongan Resort Tipe Deluxe (B - B1)



Potongan B1 - B2

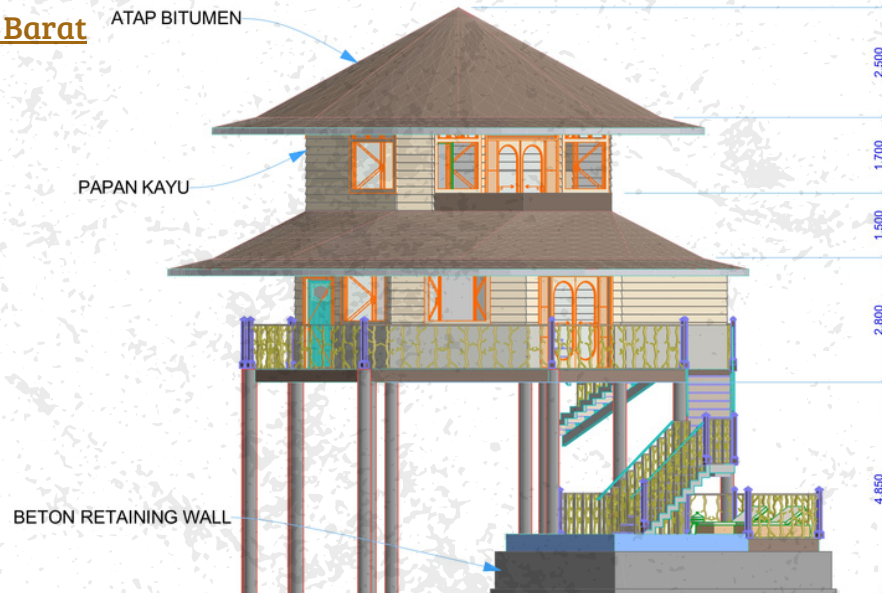
Hasil Rancangan

4.3 Hasil Rancangan Bangunan

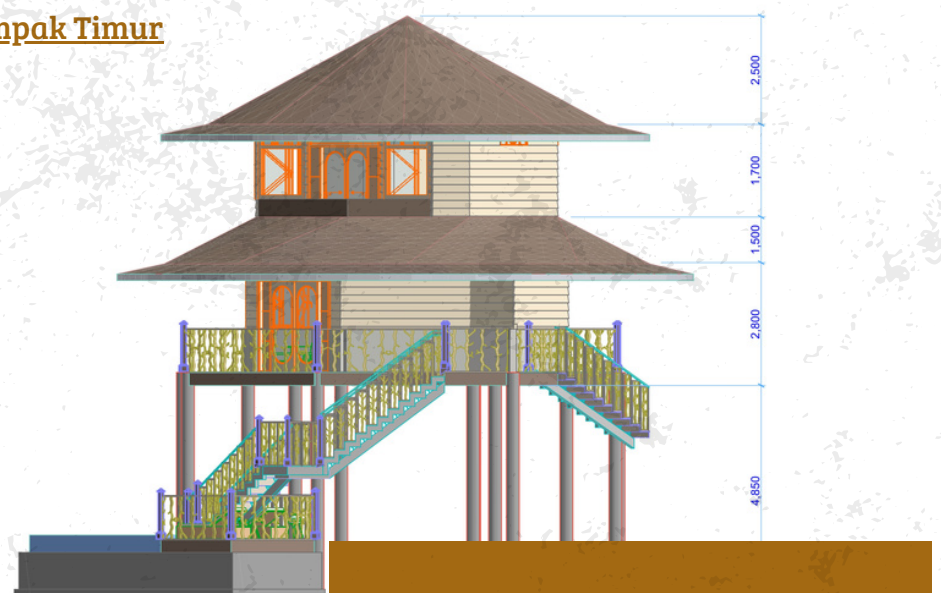
4.3.3 Bangunan Resort Tipe Deluxe

4.3.3.4 Tampak Resort Tipe Deluxe

Tampak Barat



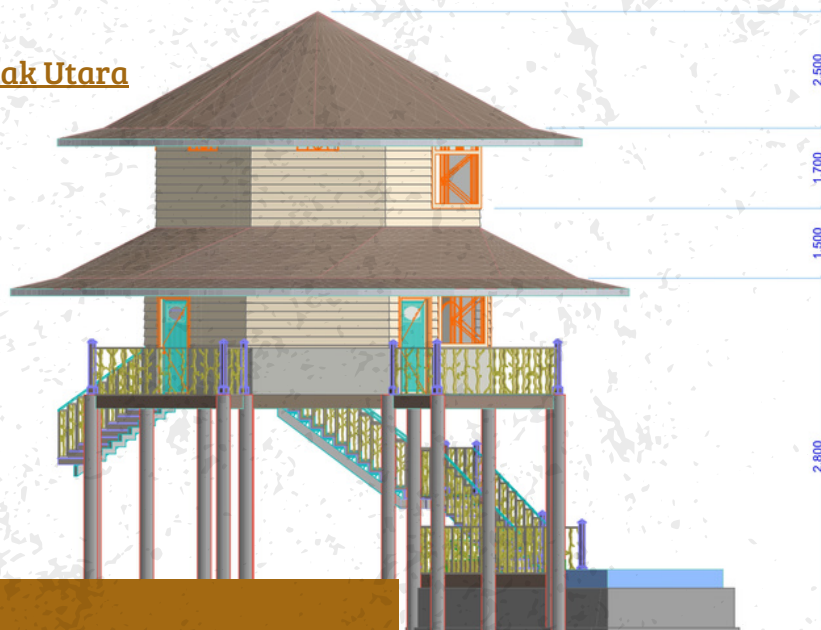
Tampak Timur



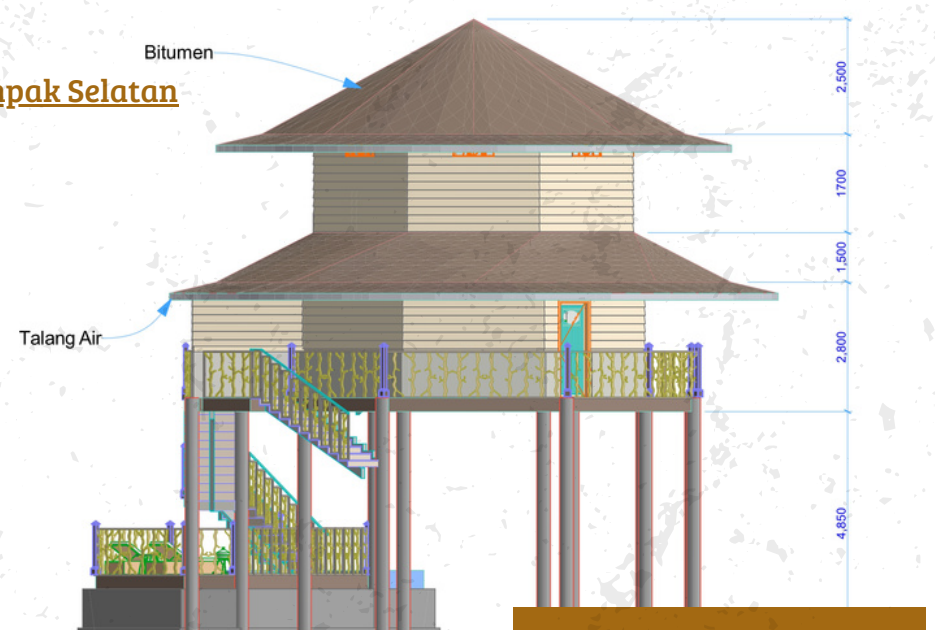
Tampak Barat Cottage

Tampak Timur Cottage

Tampak Utara



Tampak Selatan



Tampak Utara Cottage

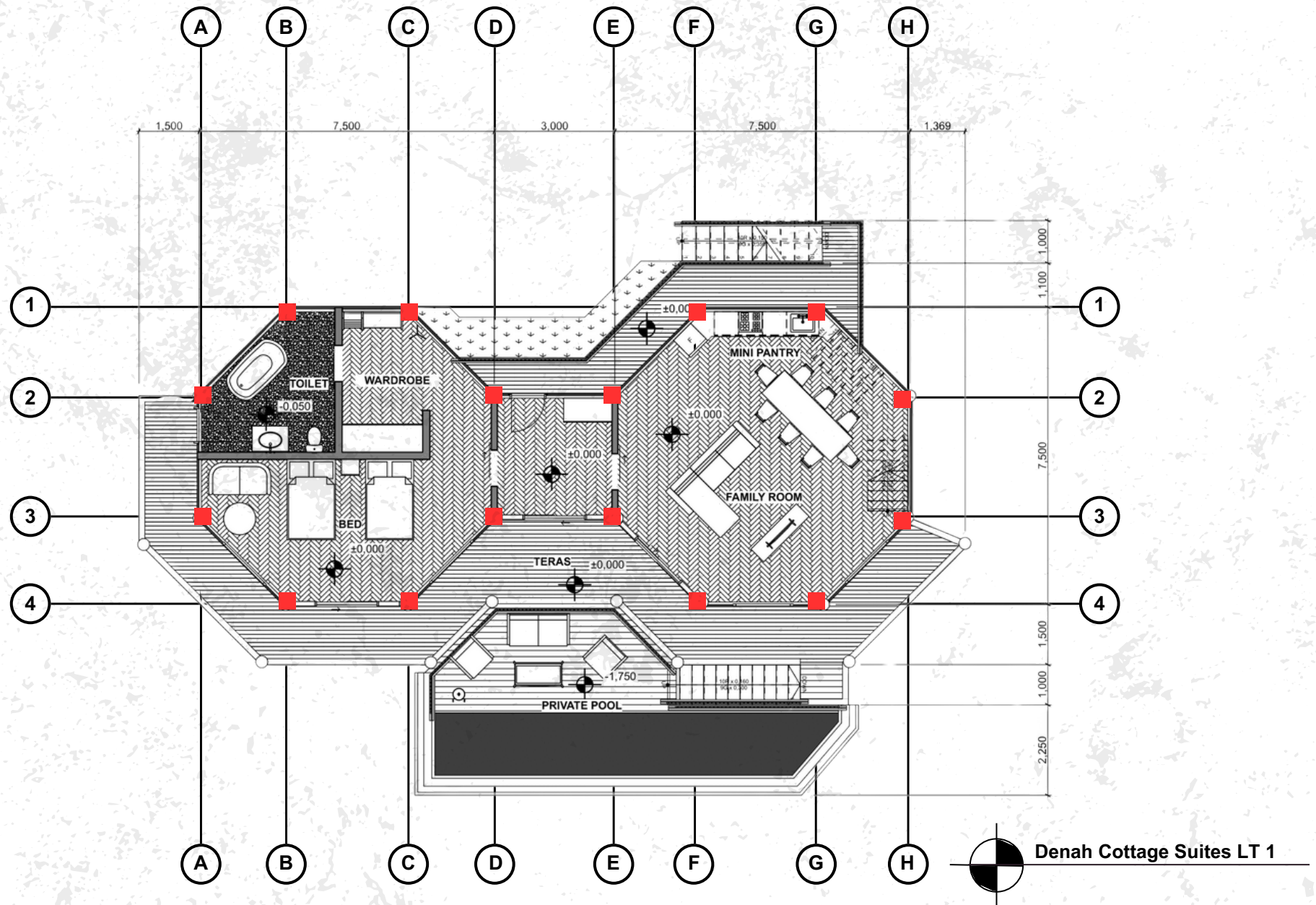
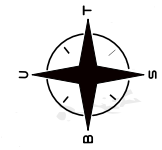
Tampak Timur Cottage

Hasil Rancangan

4.3 Hasil Rancangan Bangunan

4.3.4 Bangunan Resort Tipe Suites

4.3.4.1 Denah Resort Tipe Suites Lt 1



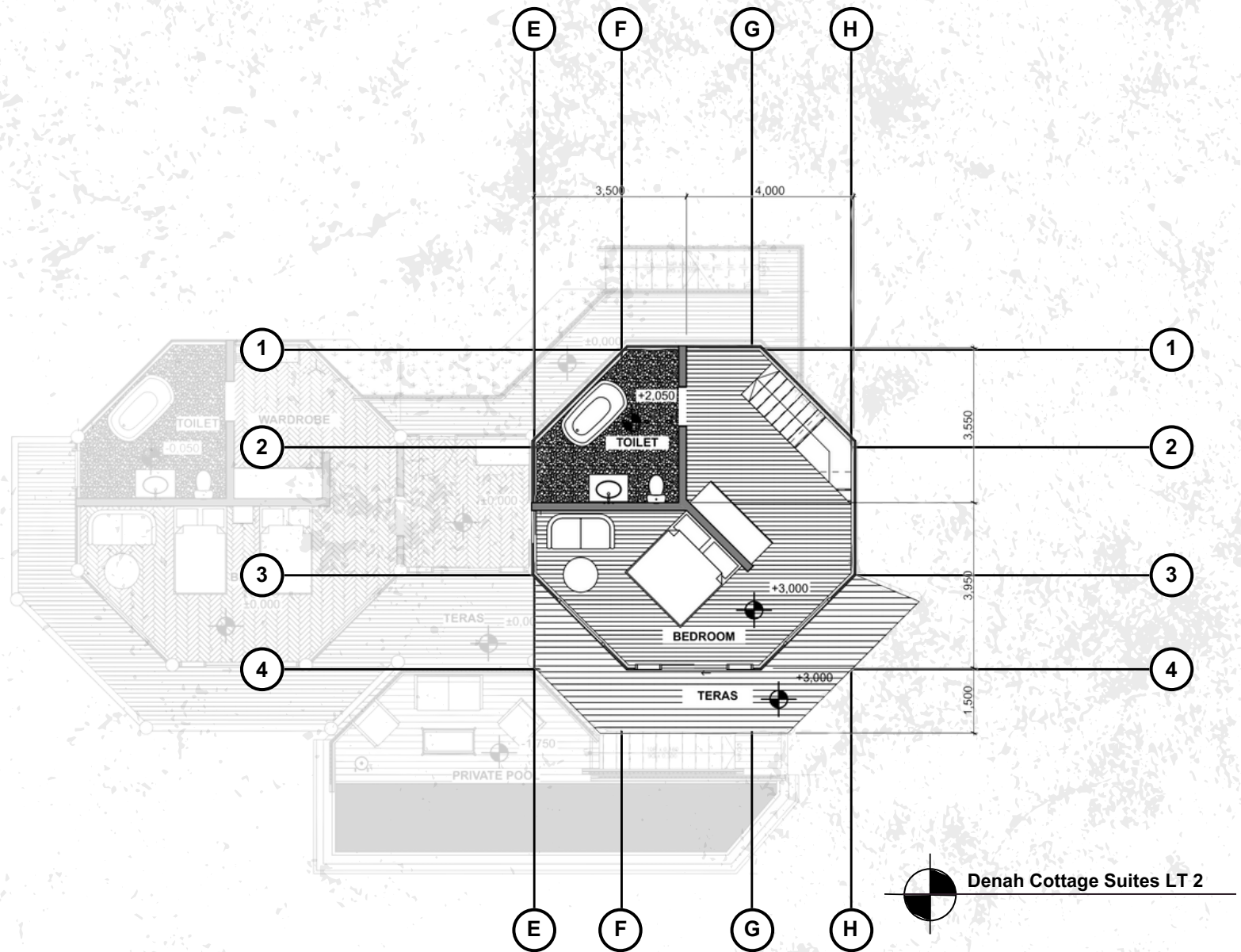
Cottage Tipe Suites merupakan tipe tertinggi yang ada pada resort ini. Cottage ini menyediakan 2 kamar tidur, 2 toilet, mini Pantry dan juga ruang keluarga yang dapat di huni sekitar 4 hingga 6 orang, cottage ini juga memiliki area balkon sebagai area untuk menikmati keindahan alam dan suasana hutan pinus Kragilan selain itu Cottage ini juga menyediakan fasilitas private pool dengan view hutan pinus yang dapat dinikmati penyewa Cottage

Hasil Rancangan

4.3 Hasil Rancangan Bangunan

4.3.4 Bangunan Resort Tipe Suites

4.3.4.2 Denah Resort Tipe Suites Lt 2



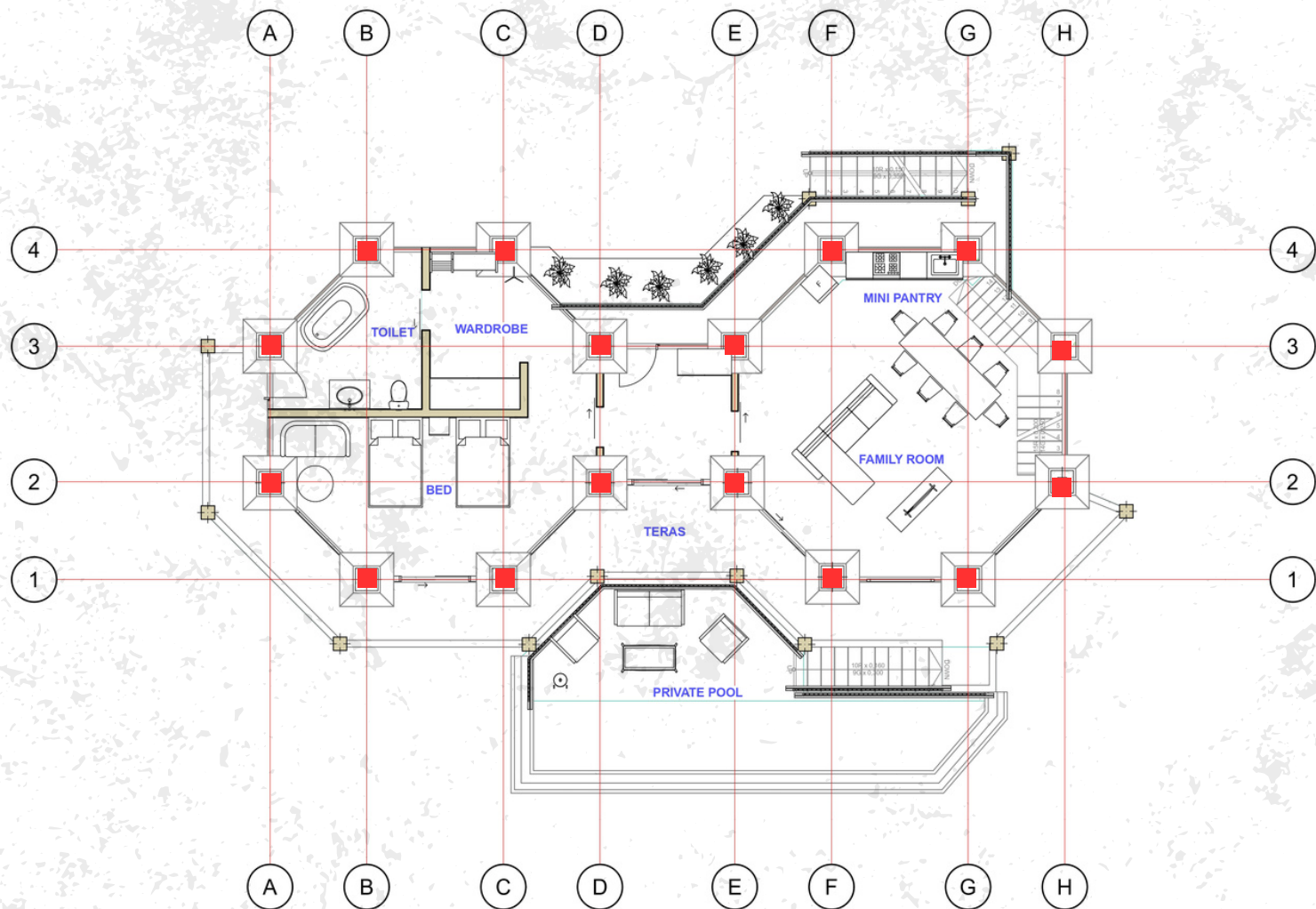
Lantai 2 pada cottage ini berisikan kamar tidur, Toilet dan juga balkon yang dapat dinikmati penyewa cottage. area ini juga menyediakan sofa sebagai tempat untuk bersantai dan juga mengobrol sembari menikmati view hutan dari ketinggian lantai 2

Hasil Rancangan

4.3 Hasil Rancangan Bangunan

4.3.4 Bangunan Resort Tipe Suites

4.3.4.3 Grid Struktur Resort Tipe Suites



Grid Struktur

Hasil Rancangan

4.3 Hasil Rancangan Bangunan

4.3.4 Bangunan Resort Tipe Suites

4.3.4.4 Potongan Resort Tipe Suites



Potongan lobby A1 - A2

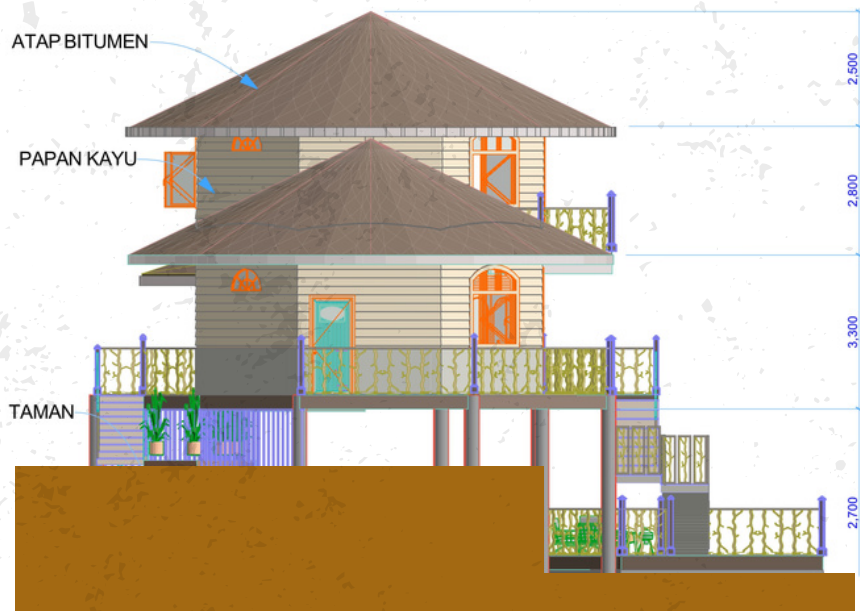
Hasil Rancangan

4.3 Hasil Rancangan Bangunan

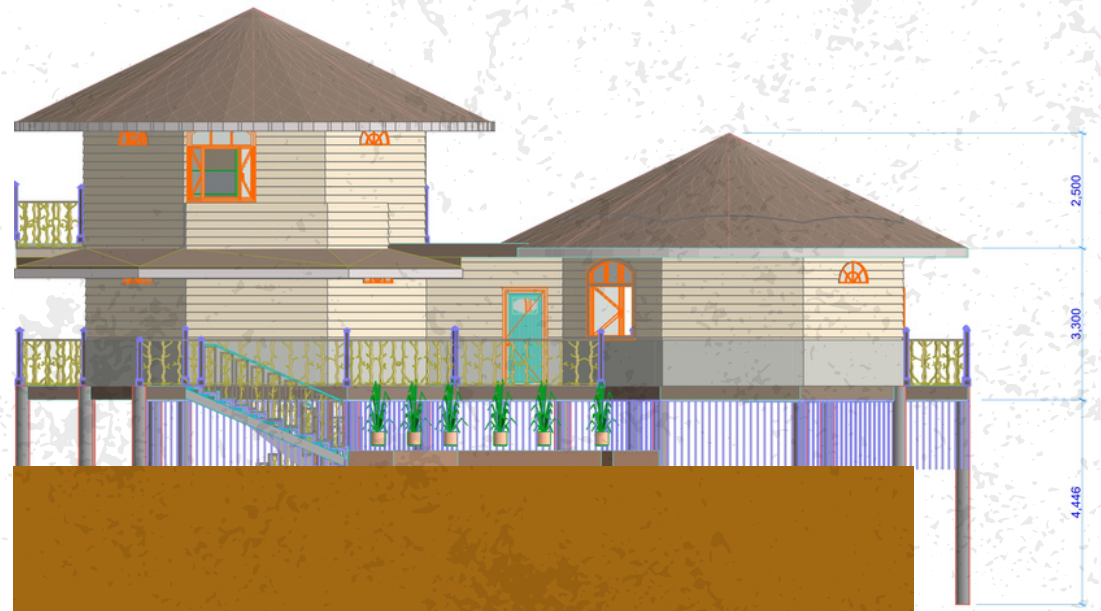
4.3.4 Bangunan Resort Tipe Suites

4.3.4.5 Tampak Resort Tipe Suites

Tampak Utara



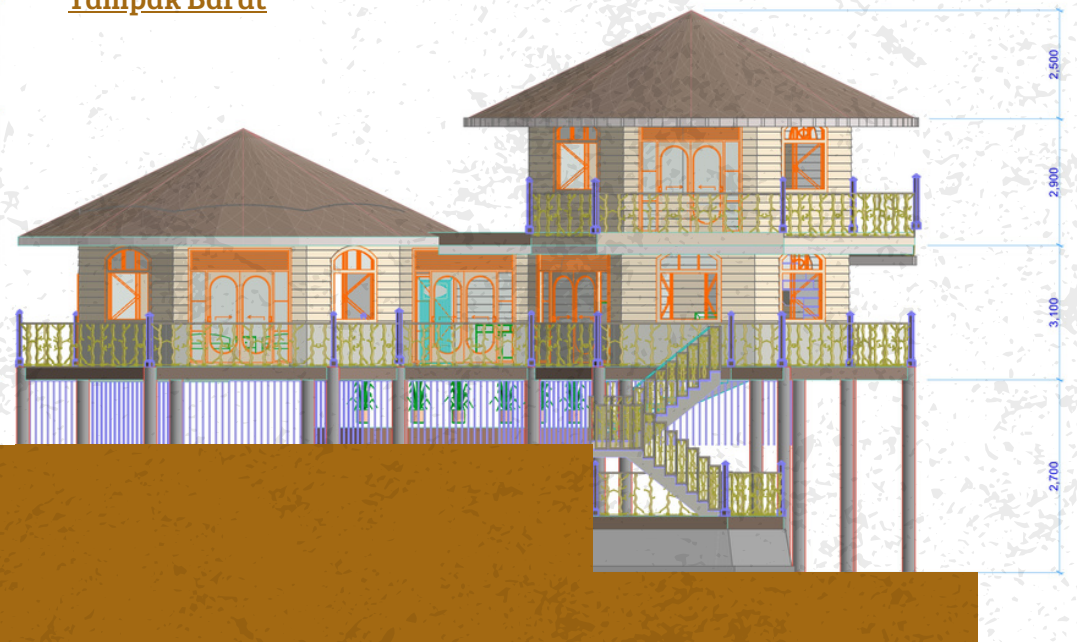
Tampak Timur



Tampak Selatan



Tampak Barat

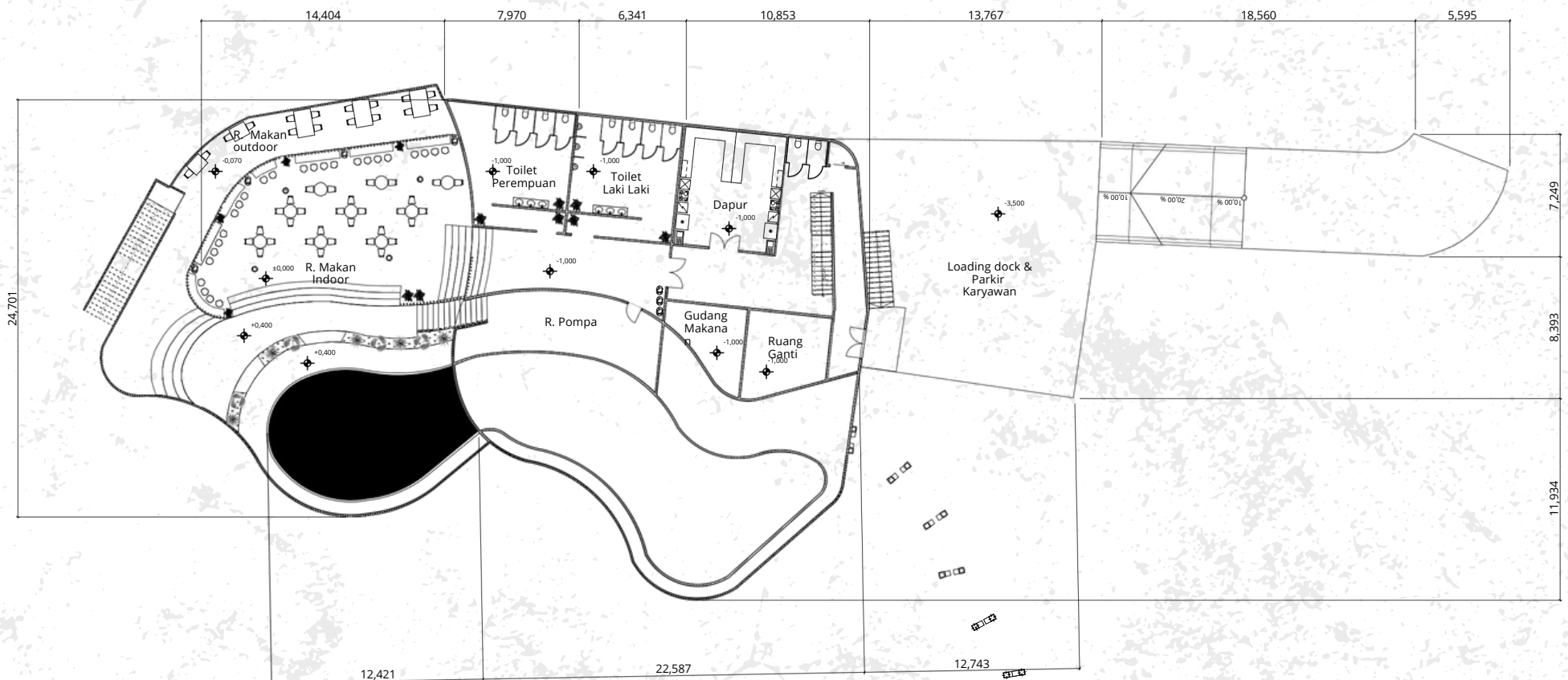


Hasil Rancangan

4.3 Hasil Rancangan Bangunan

4.3.5 Bangunan Restaurant

4.3.5.1 Denah Restaurant Lt 1



Denah Restaurant LT 1

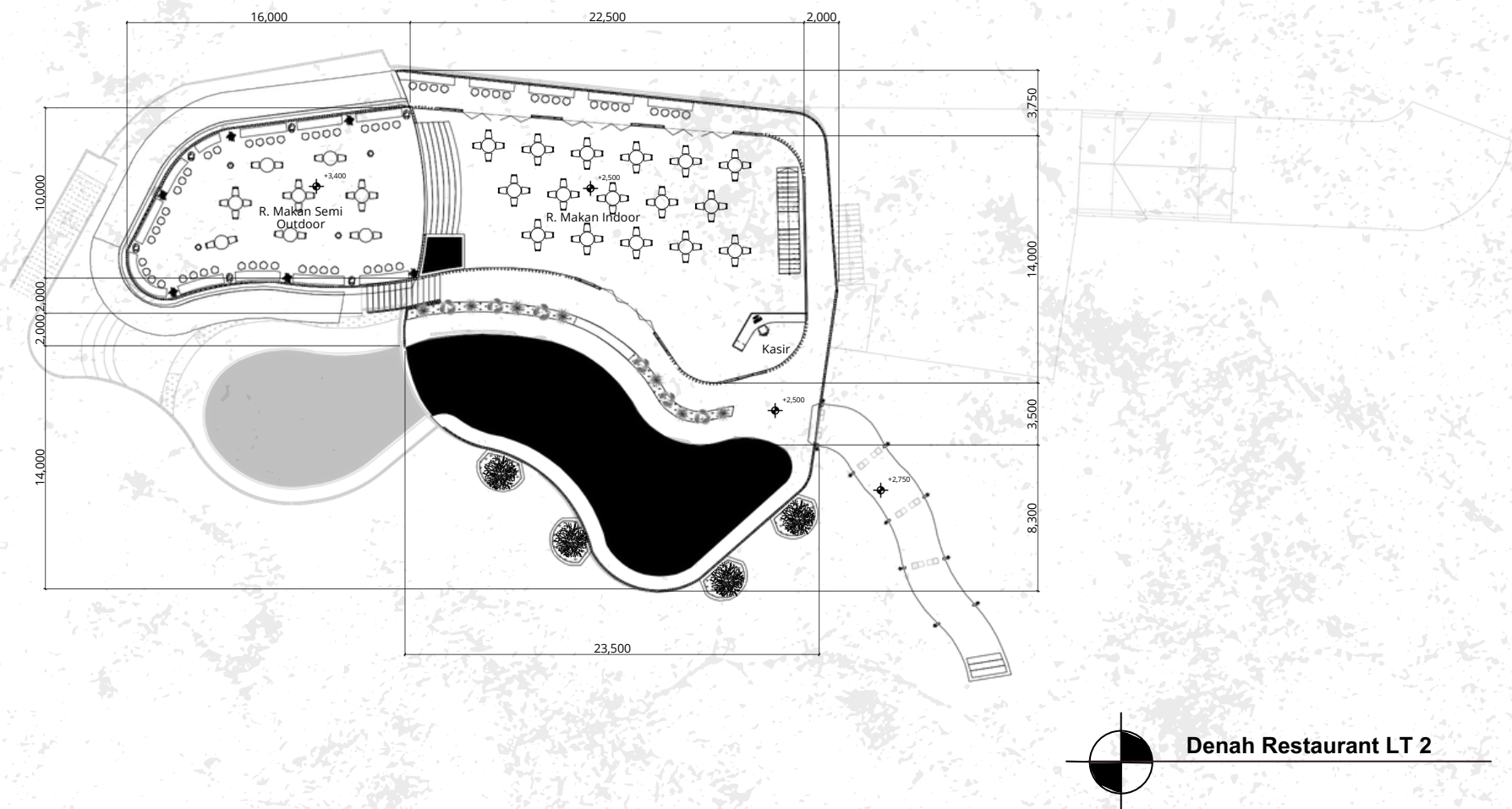
Restaurant merupakan fasilitas penting pada suatu resort, Pada lantai 1 resort terdapat area public dan area private pada lantai 1 ini juga terdapat kolam anak anak yang dapat dinikmati pengunjung yang sudah berkeluarga dan membawa buah hati nya

Hasil Rancangan

4.3 Hasil Rancangan Bangunan

4.3.5 Bangunan Restaurant

4.3.5.2 Denah Restaurant Lt 2



Area Lt 2 berisikan area makan Indoor dan juga out door. lalu juga terdapat kolam dewasa yang dapat dinikmati pengunjung dewasa yang ingin berenang

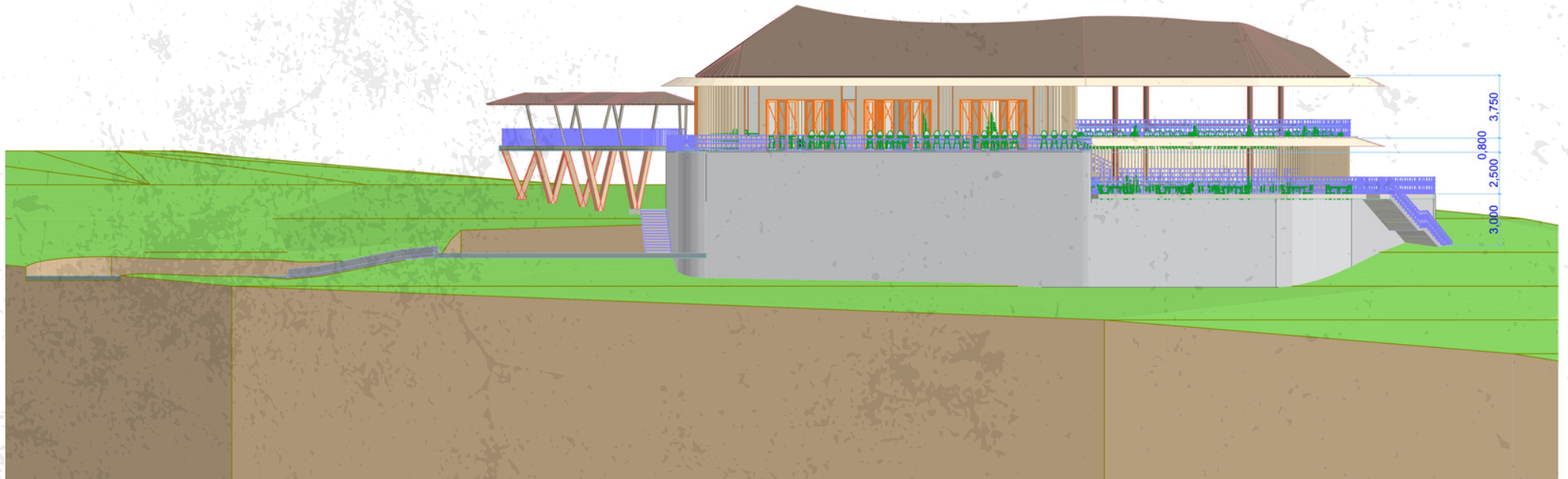
Hasil Rancangan

4.3 Hasil Rancangan Bangunan

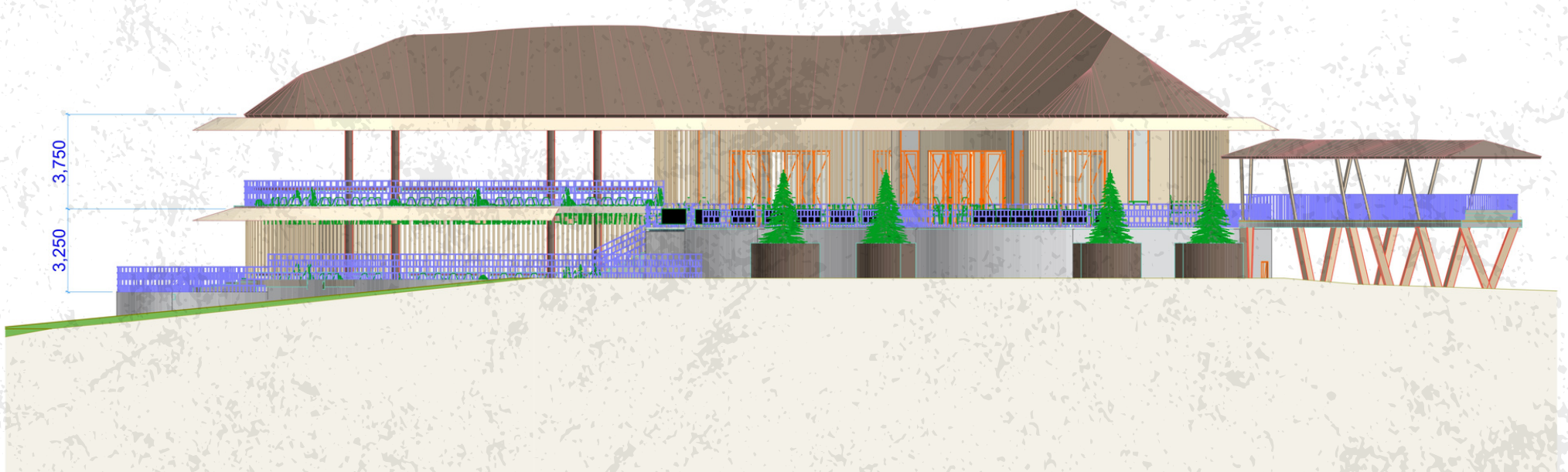
4.3.5 Bangunan Restaurant

4.3.5.4 Tampak Restaurant

Tampak Utara



Tampak Selatan



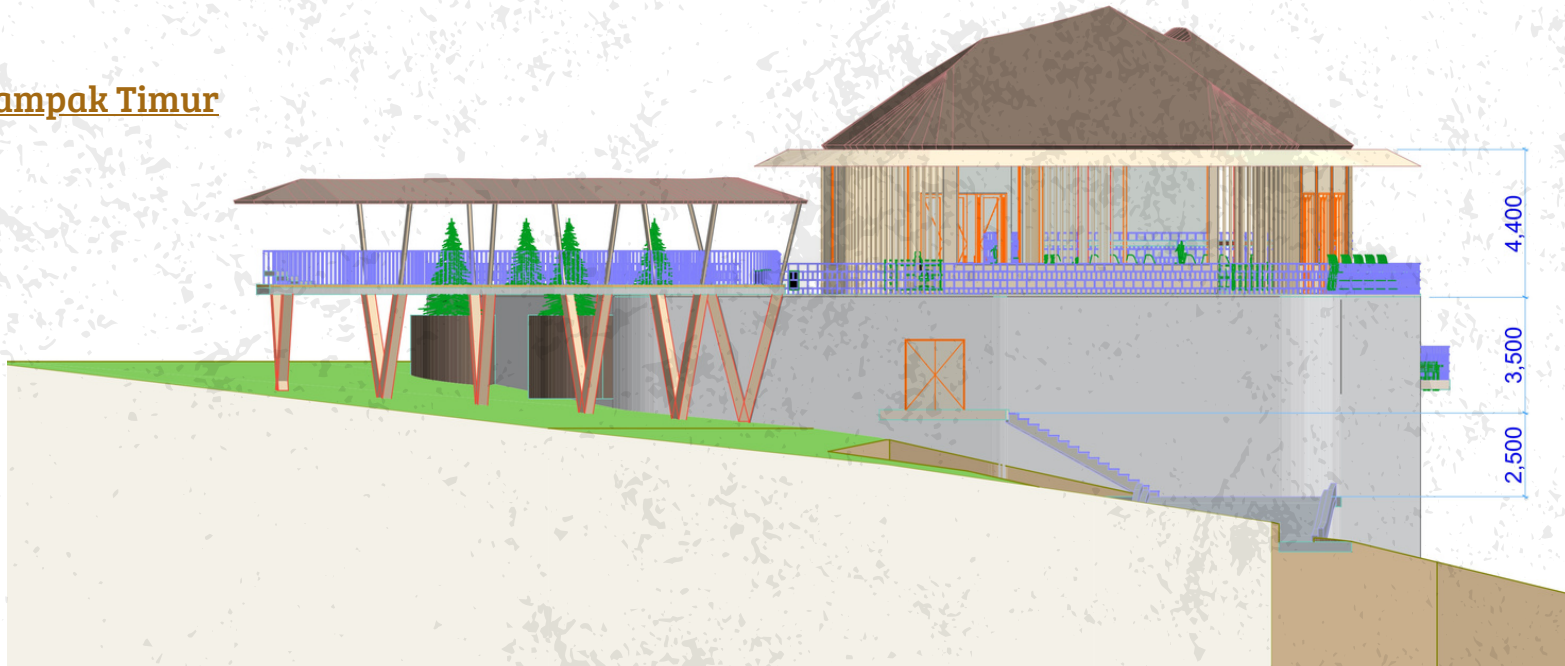
Hasil Rancangan

4.3 Hasil Rancangan Bangunan

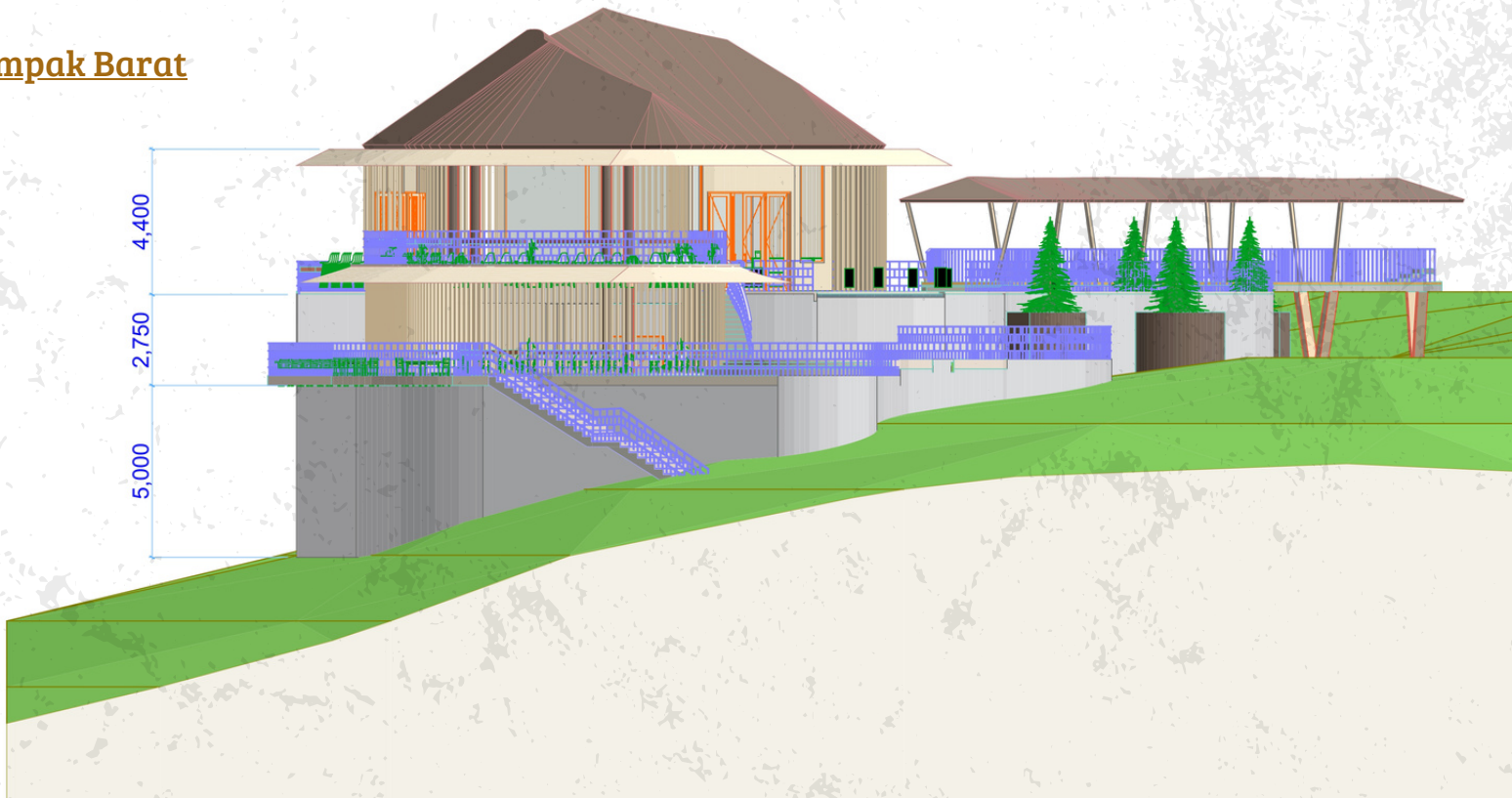
4.3.5 Bangunan Restaurant

4.3.5.4 Tampak Restaurant

Tampak Timur



Tampak Barat

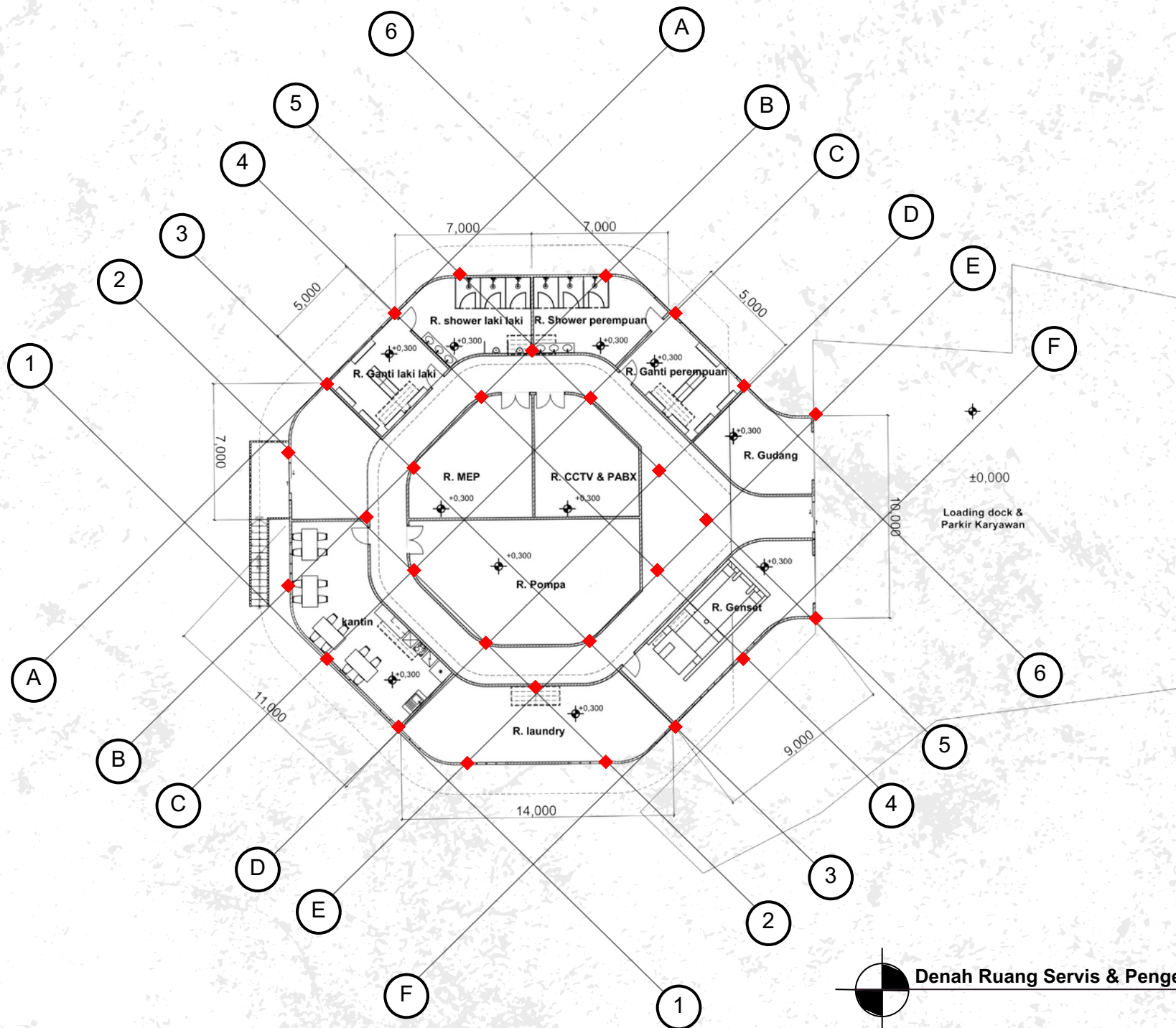
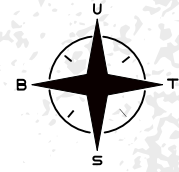


Hasil Rancangan

4.3 Hasil Rancangan Bangunan

4.3.6 Bangunan Fasilitas Penunjang

4.3.6.1 Denah Ruang Servis & Pengelola



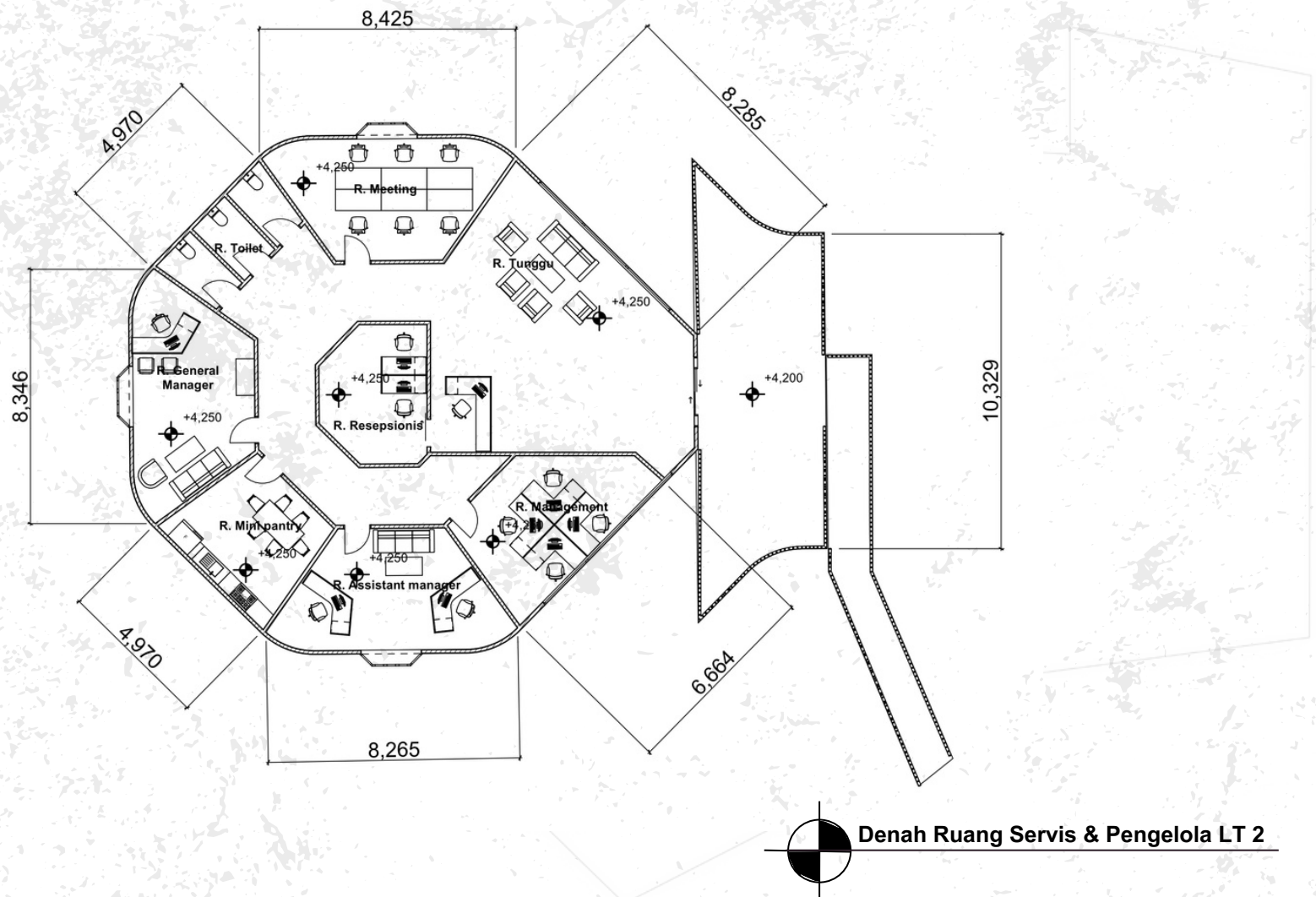
ruang Servis & Pengelola merupakan area privat dimana pada lantai 1 berisikan ruang khusus maintenance dan juga ruang karyawan

Hasil Rancangan

4.3 Hasil Rancangan Bangunan

4.3.6 Bangunan Fasilitas Penunjang

4.3.6.1 Denah Ruang Servis



Lalu pada lantai 2 Merupakan area pengelola dimana berisikan ruang manager dan sebagainya

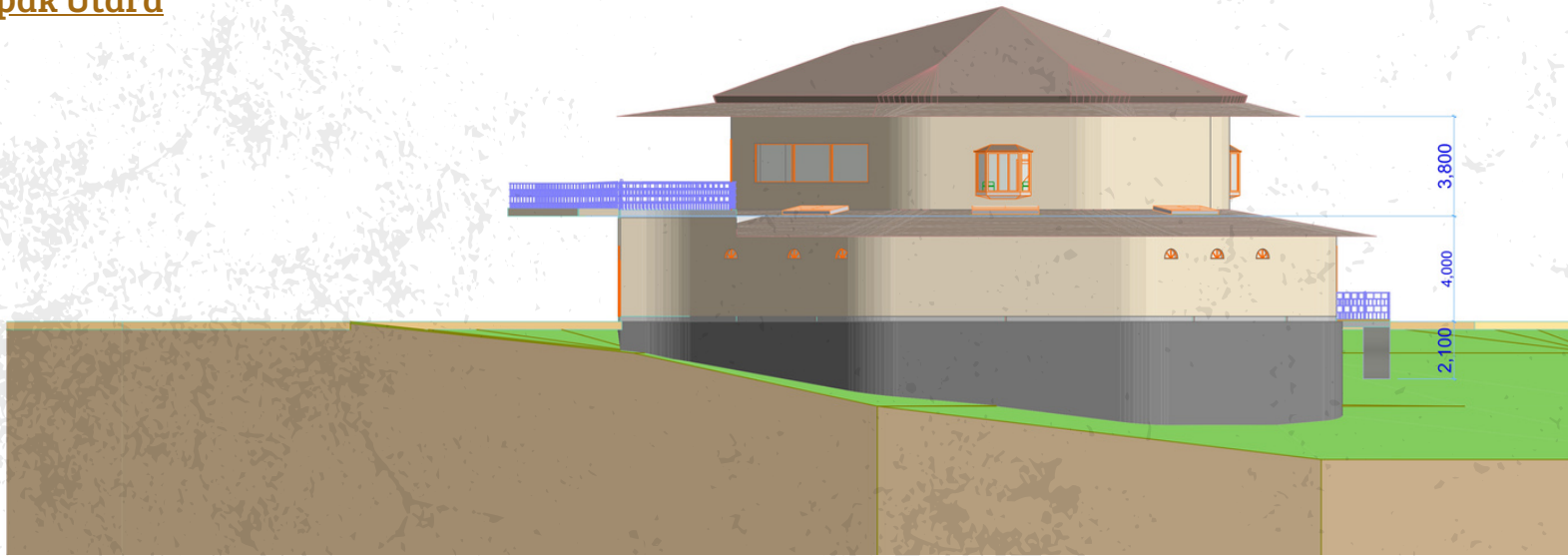
Hasil Rancangan

4.3 Hasil Rancangan Bangunan

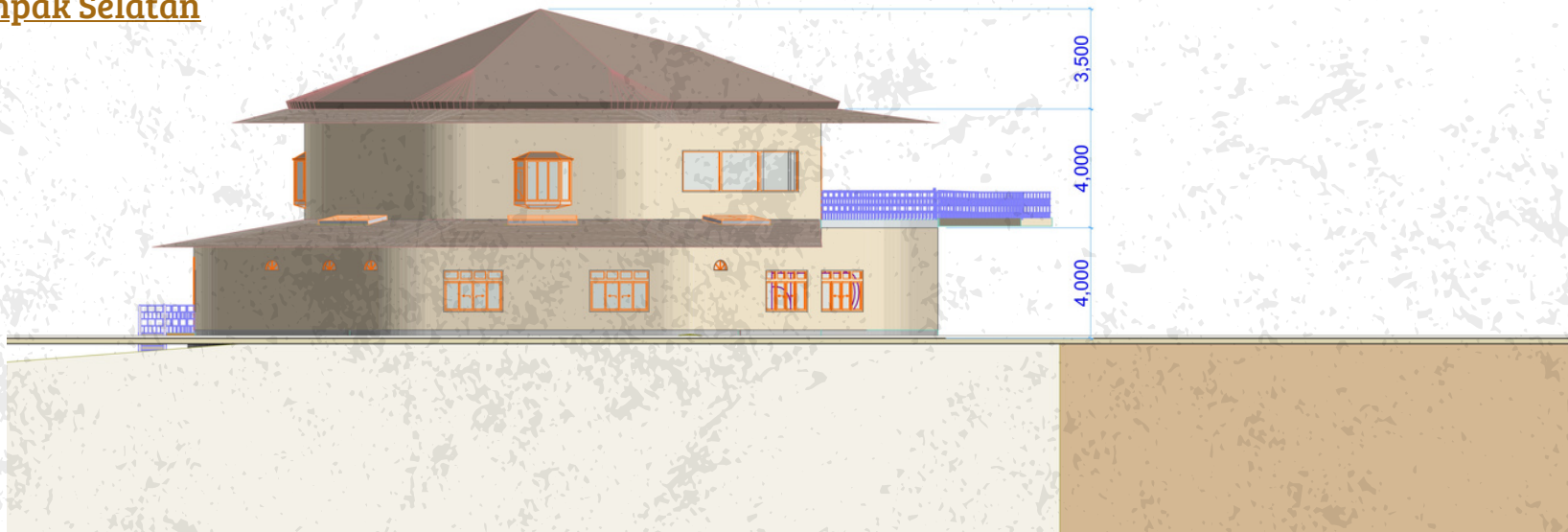
4.3.6 Bangunan Fasilitas Penunjang

4.3.6.3 Tampak Ruang Servis

Tampak Utara



Tampak Selatan



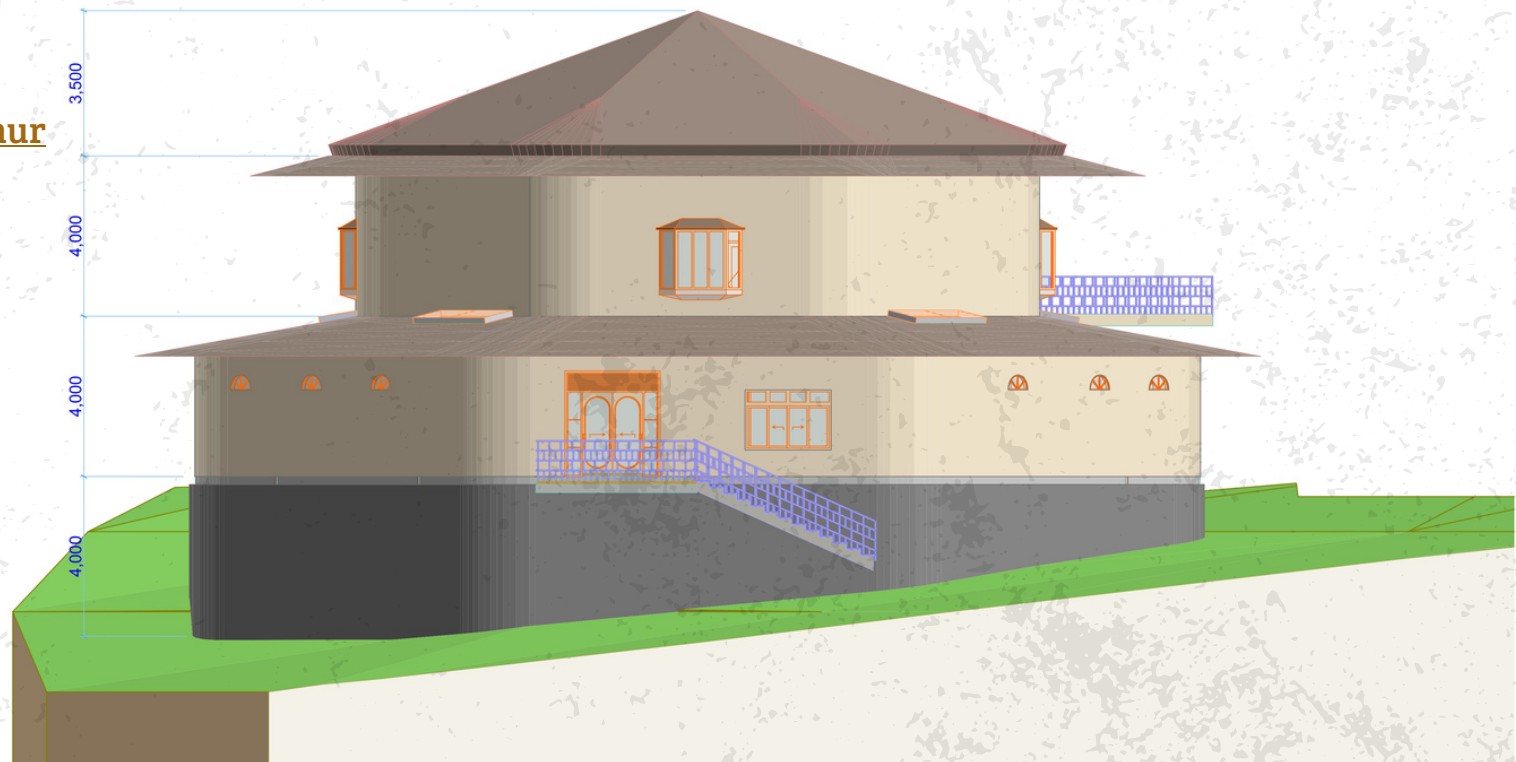
Hasil Rancangan

4.3 Hasil Rancangan Bangunan

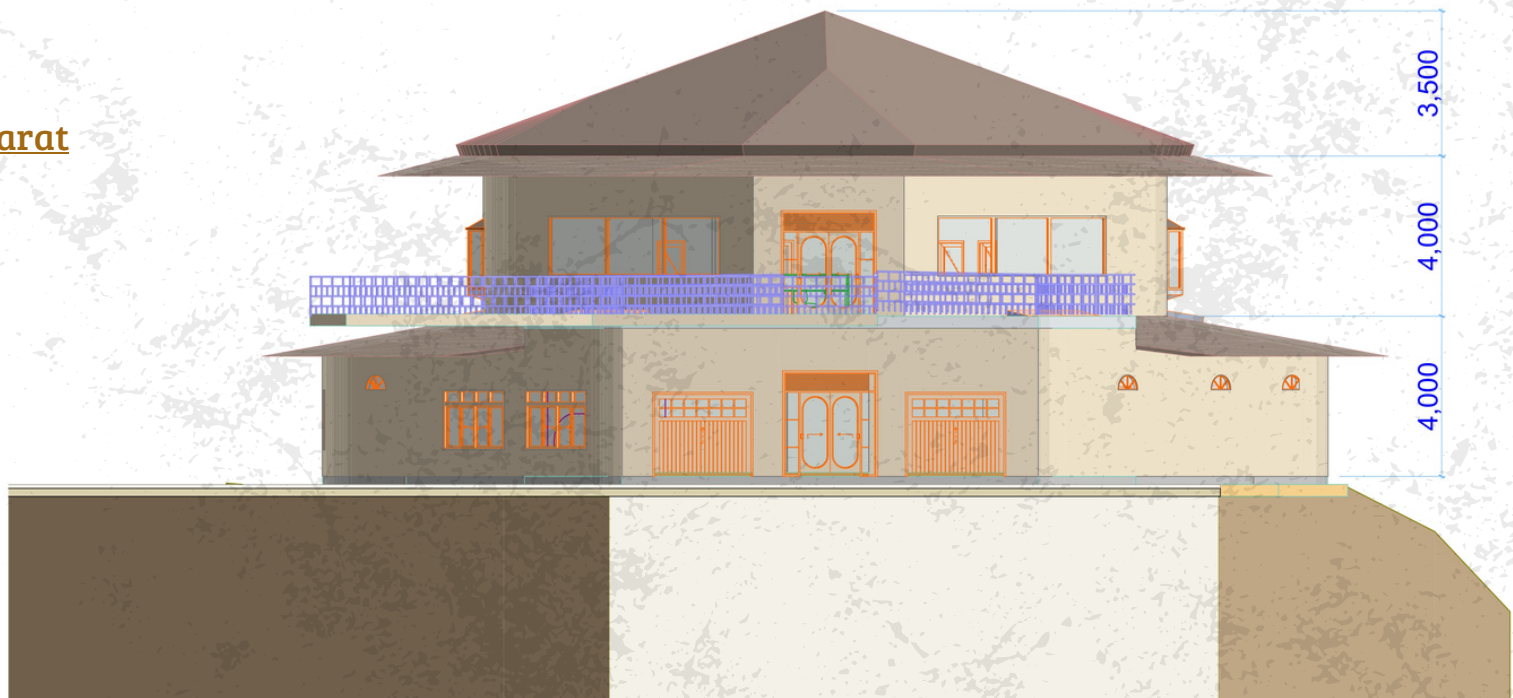
4.3.6 Bangunan Fasilitas Penunjang

4.3.6.3 Tampak Ruang Servis

Tampak Timur



Tampak Barat

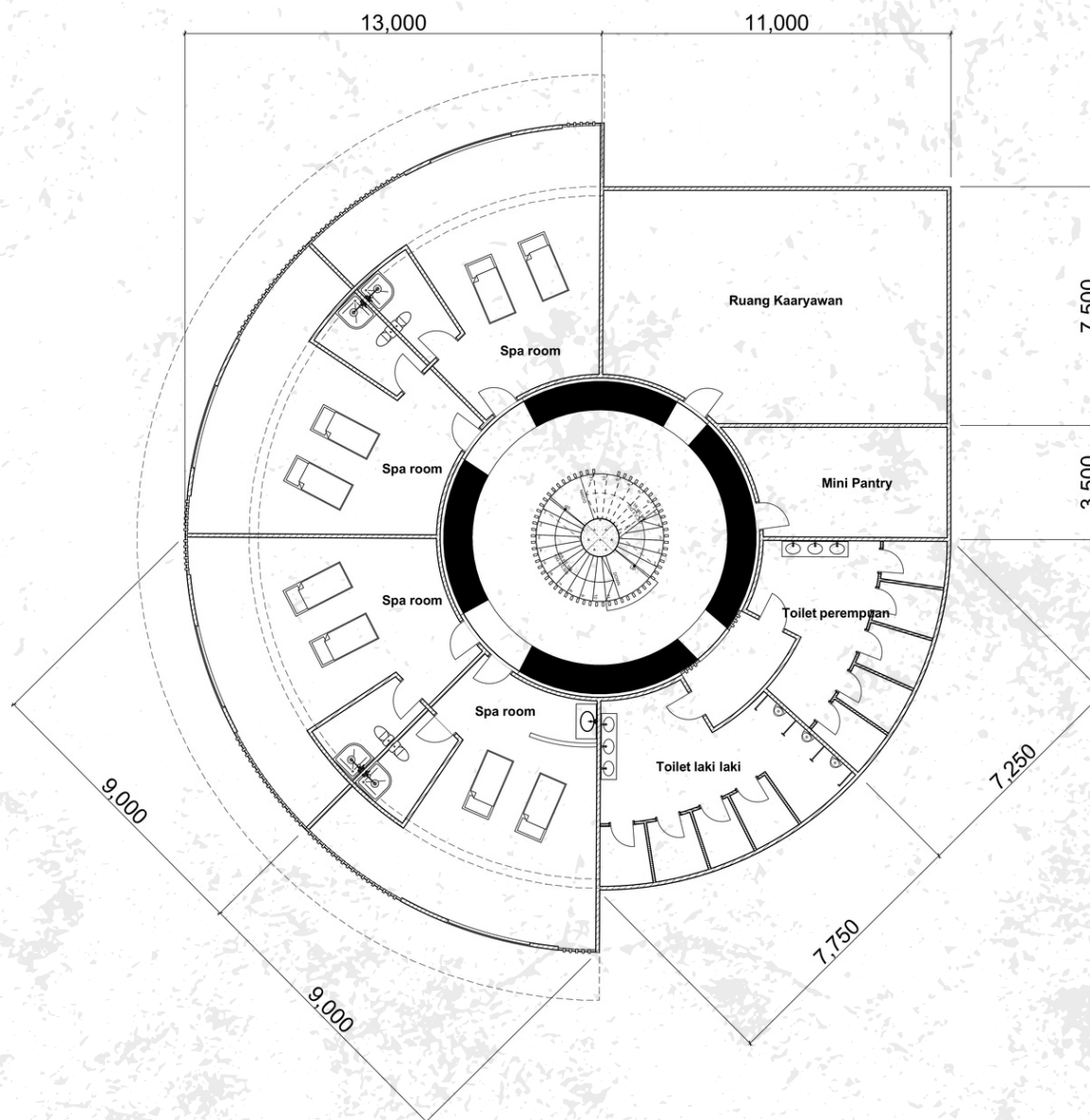


Hasil Rancangan

4.3 Hasil Rancangan Bangunan

4.3.6 Bangunan Fasilitas Penunjang

4.3.6.1 Denah Area Spa & Gym LG



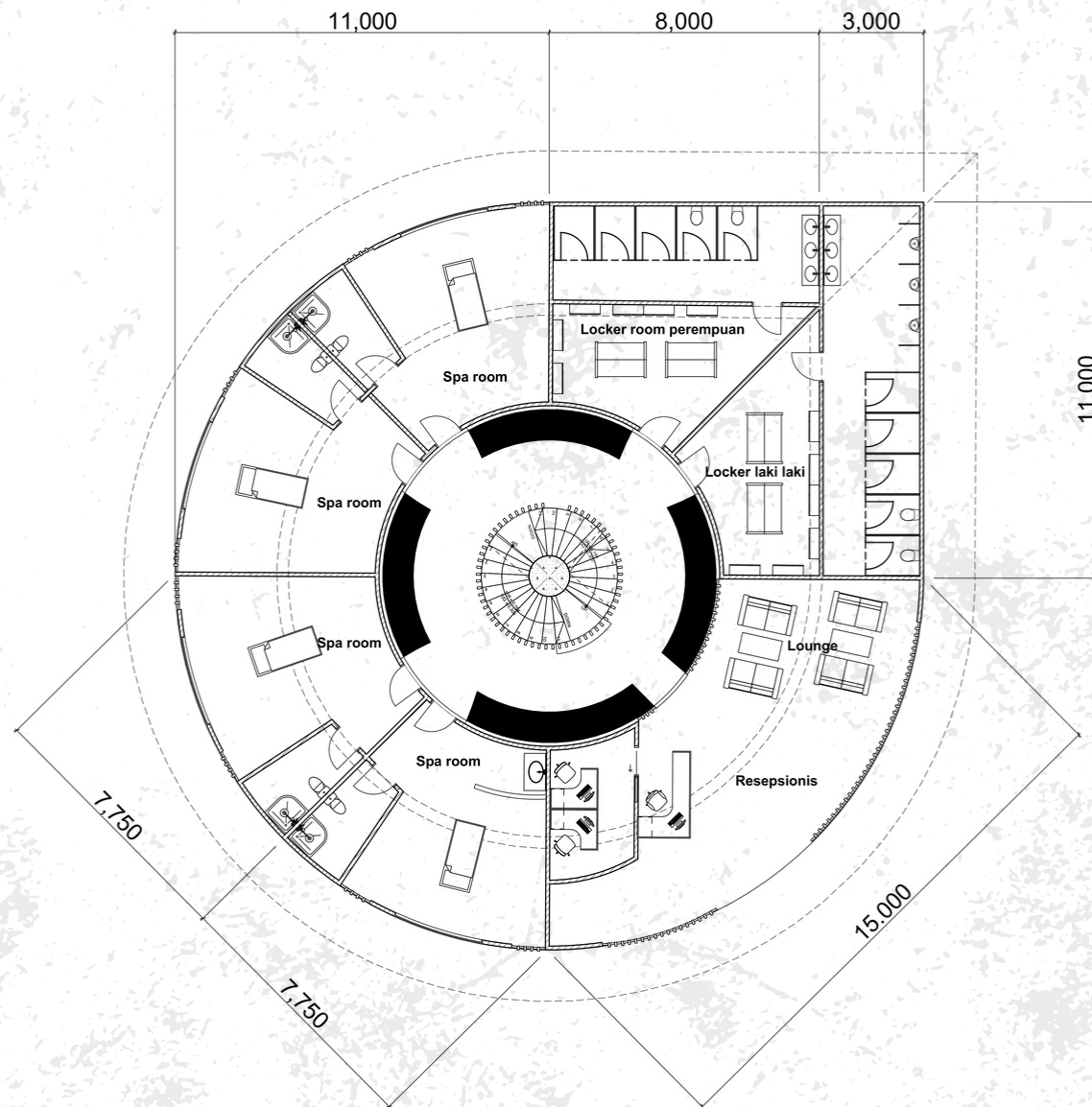
Lantai LG merupakan area spa dan juga ruang karyawan. pada lantai ini ruangan spa ditujukan untuk pasangan dengan memfasilitasi kamar dengan 2 kasur pijat dan juga ruang shower

Hasil Rancangan

4.3 Hasil Rancangan Bangunan

4.3.6 Bangunan Fasilitas Penunjang

4.3.6.1 Denah Area Spa & Gym LT 1



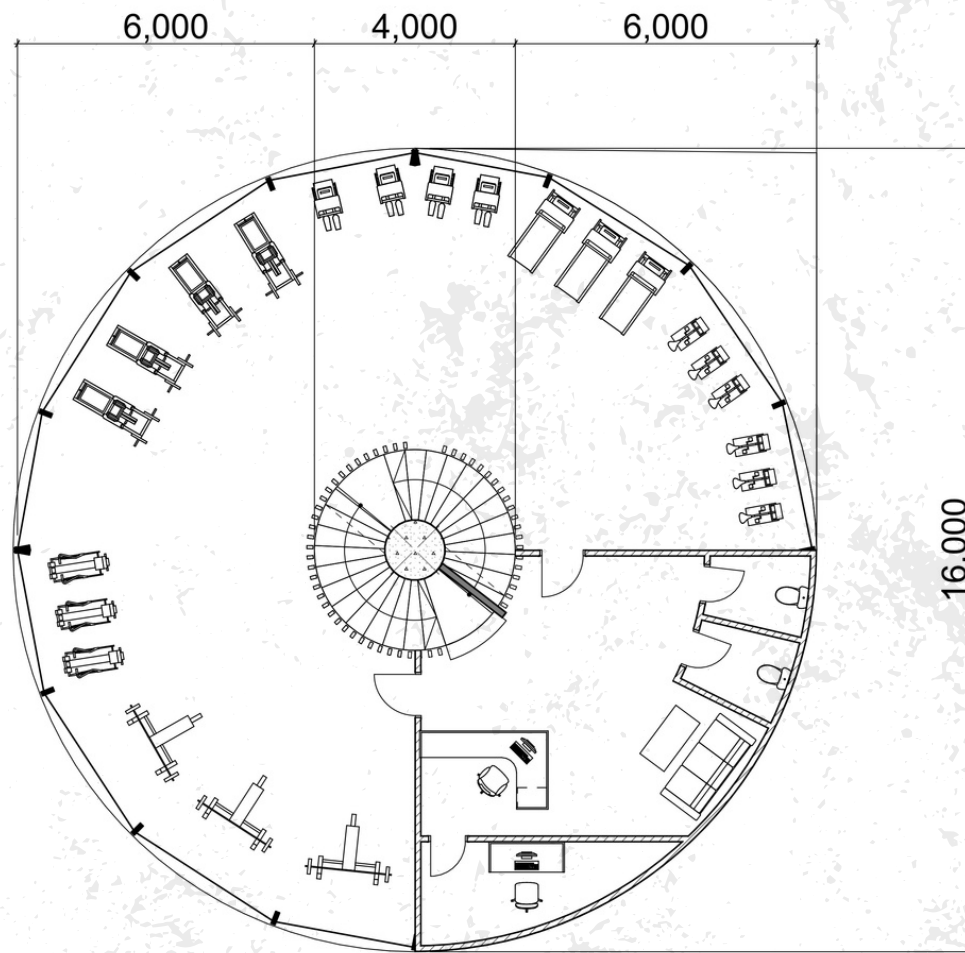
Lantai 1 merupakan area spa dan juga locker room bagi pengunjung. pada lantai 1 ini ruangan spa merupakan kamar dengan 1 kasur pijat dan juga ruang shower

Hasil Rancangan

4.3 Hasil Rancangan Bangunan

4.3.6 Bangunan Fasilitas Penunjang

4.3.6.1 Denah Area Spa & Gym LT 2



Lantai 2 merupakan area gym dimana pengunjung dapat menikmati fasilitas area gym yang memiliki pemandangan view langsung ke hutan pinus kragilan

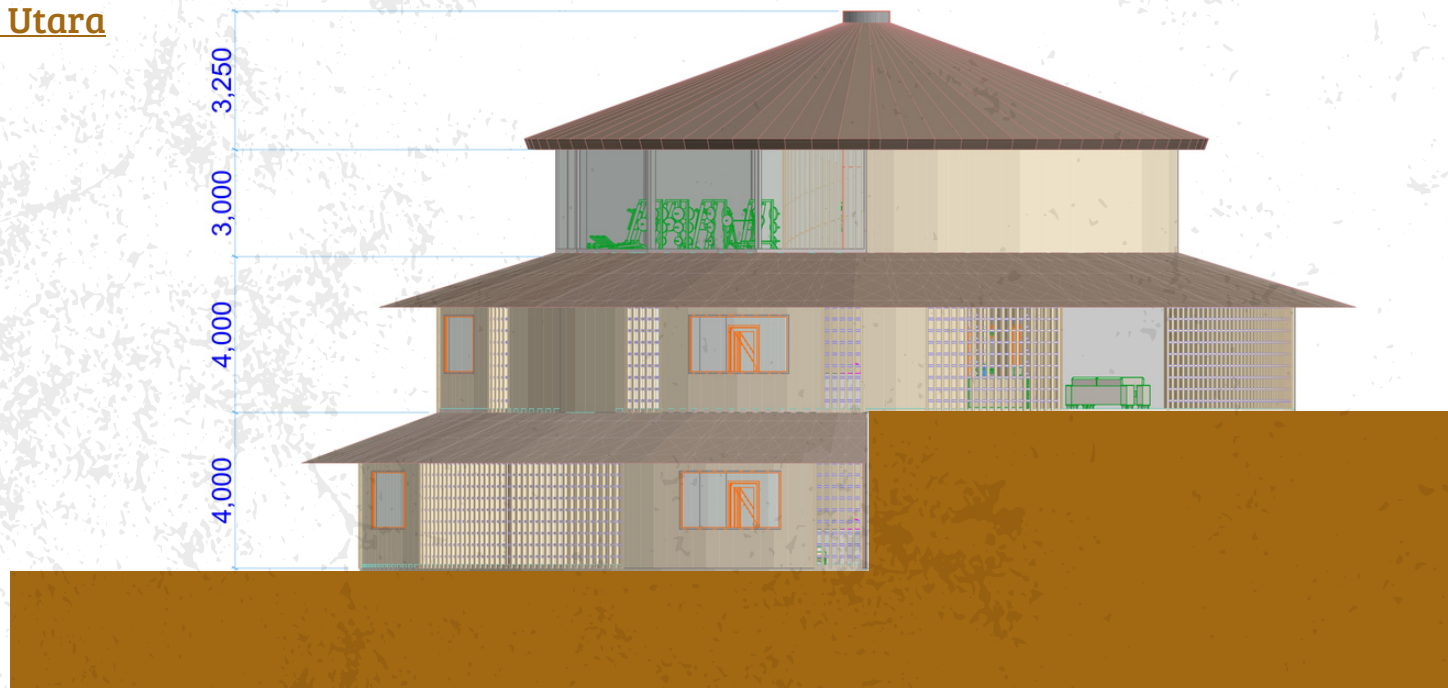
Hasil Rancangan

4.3 Hasil Rancangan Bangunan

4.3.6 Bangunan Fasilitas Penunjang

4.3.6.3 Tampak Ruang Servis

Tampak Utara



Tampak Selatan

