

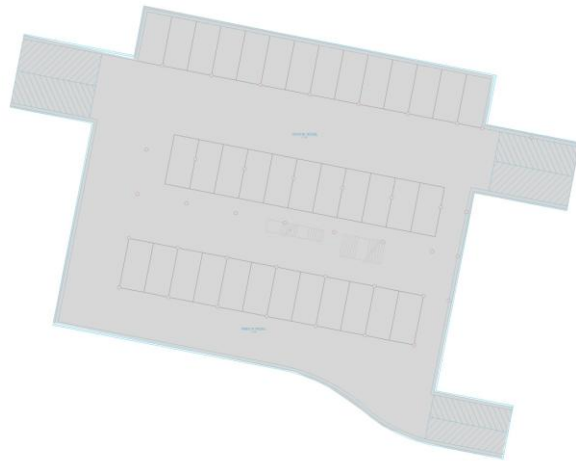
BAB IV KONSEP DASAR PERANCANGAN

4.1 Konsep





4.1.1 Konsep Zoning Ruang

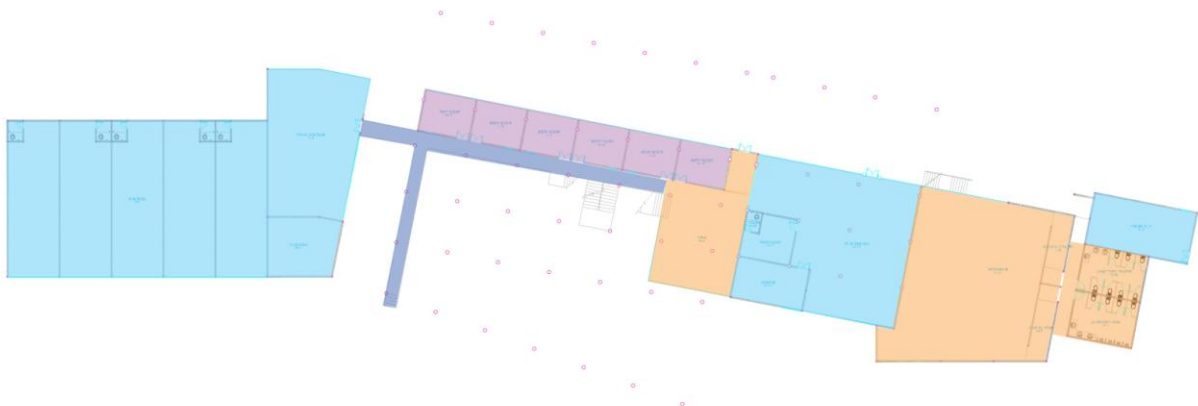
Denah Semi Basement

 Zona Parkir




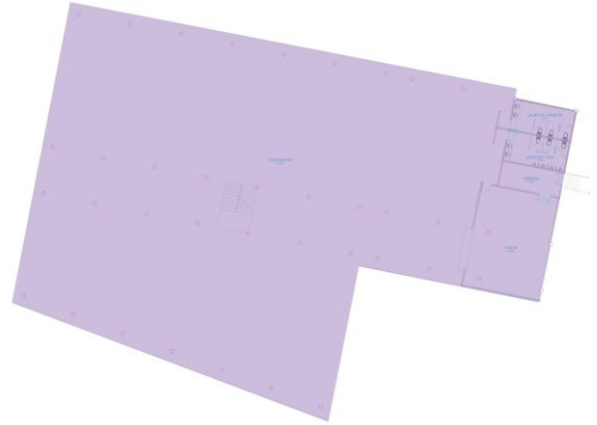
Denah LT.1

 Zona Publik
 Zona Service
 Zona privat
 Selasar









Denah LT.2

 Zona Privat

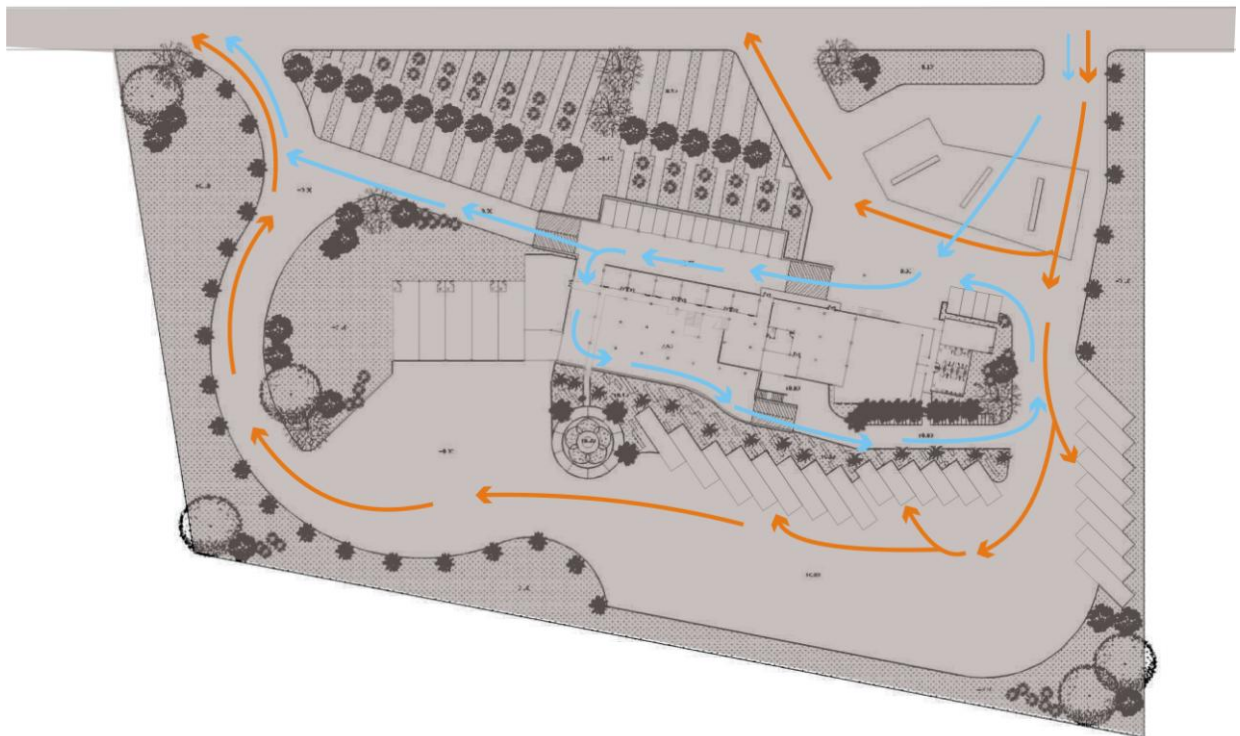


Site Plan

 Zona Publik	 Zona Parkir
 Zona Service	 Taman
 Zona privat	 Selasar



4.1.2 Konsep Sirkulasi

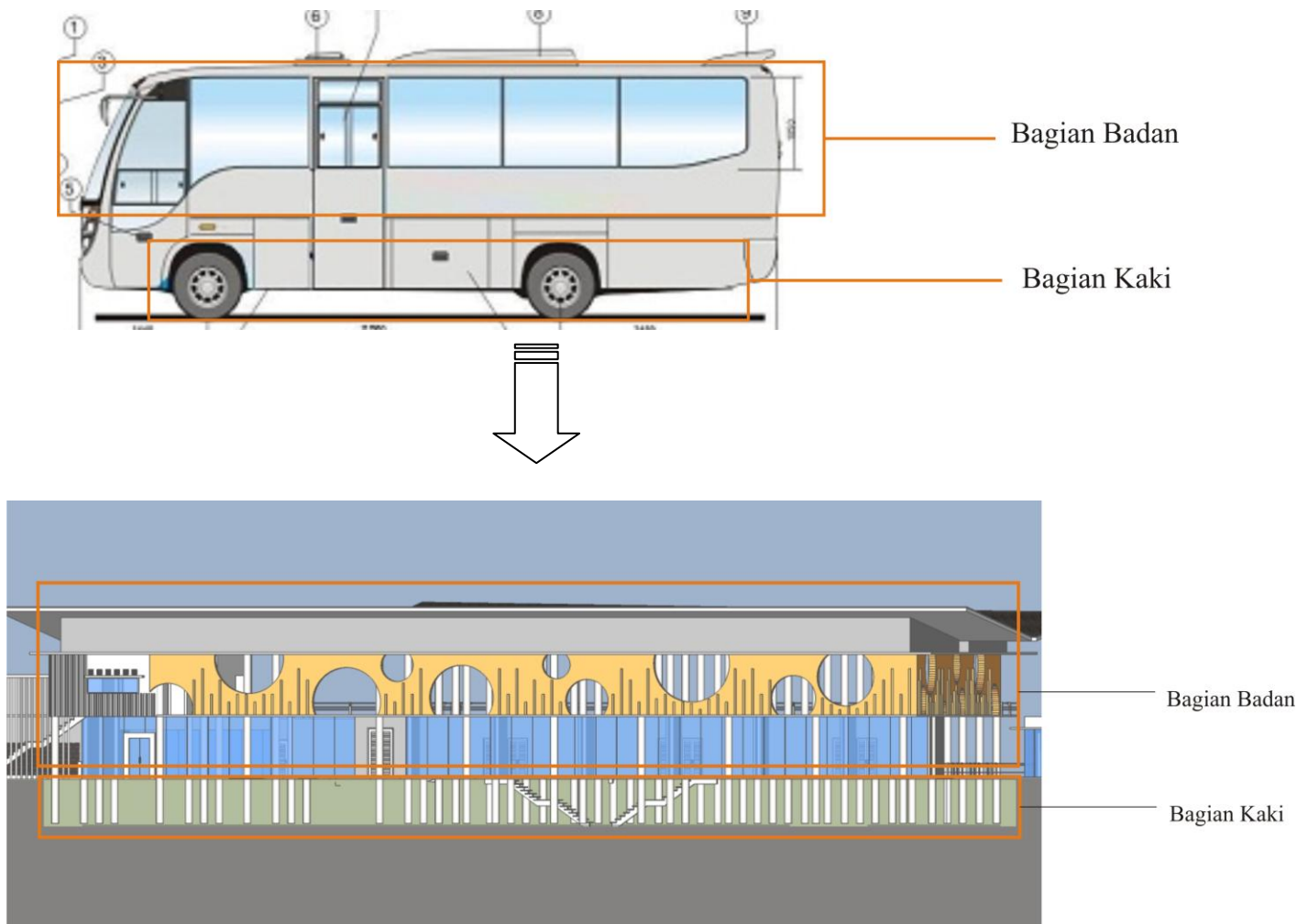


Sirkulasi untuk kendaraan Besar (bus, truk, travel)



Sirkulasi untuk kendaraan mobil dan motor

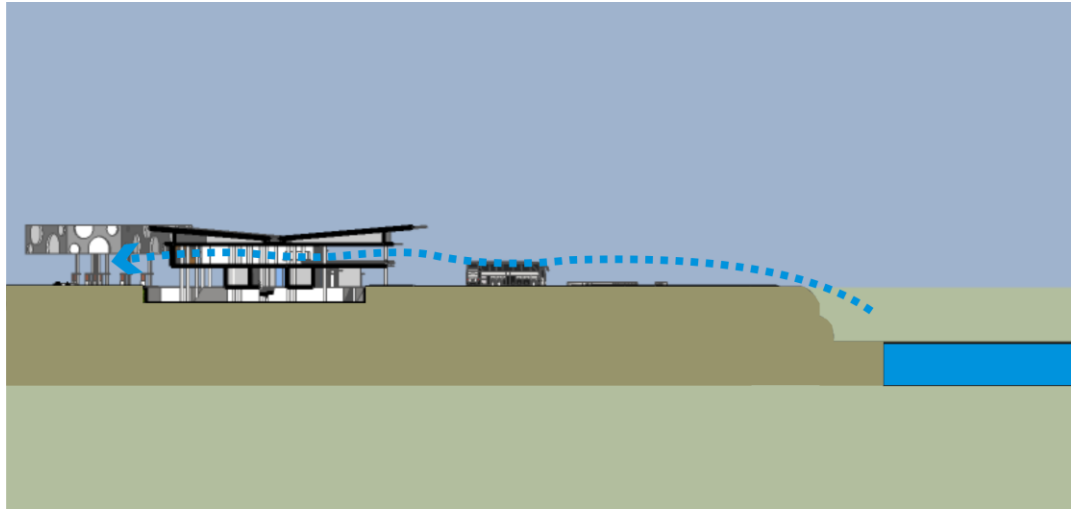
4.1.3 Konsep Zona Bangunan



Konsep bangunan diaplikasi dari bagian dari Bus. Dimana bagian bus terdiri dari 2 zona yaitu, pertama yaitu bagian kaki atau zona dasar pada bus. Zona yang kedua terdiri dari badan bus. Pada design juga terlihat perbedaan level dari zona dasar sampai ke badan bangunan.

4.1.4 Konsep Pemanfaatan Potensi Kawasan

1. Angin

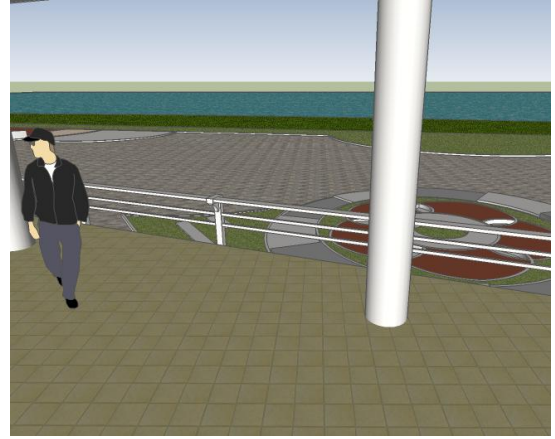


Pemanfaatan penghawaan alami dari laut memberikan udara sejuk ke bangunan. Direspon dengan bukaan yang lebar guna memperlancar sirkulasi udara dalam ruang, sehingga udara dalam ruang menjadi sejuk.



Pemanfaatan penghawaan alami dengan permainan perlubangan pada dinding, sehingga udara dapat mengalir ke dalam bangunan.

2. View



Untuk memanfaatkan view pantai, design dibuat terbuka/ tanpa pembatas ruang. Sehingga pengunjung dapat menikmati dengan maksimal view pantai yang ada.