



## BAB IV

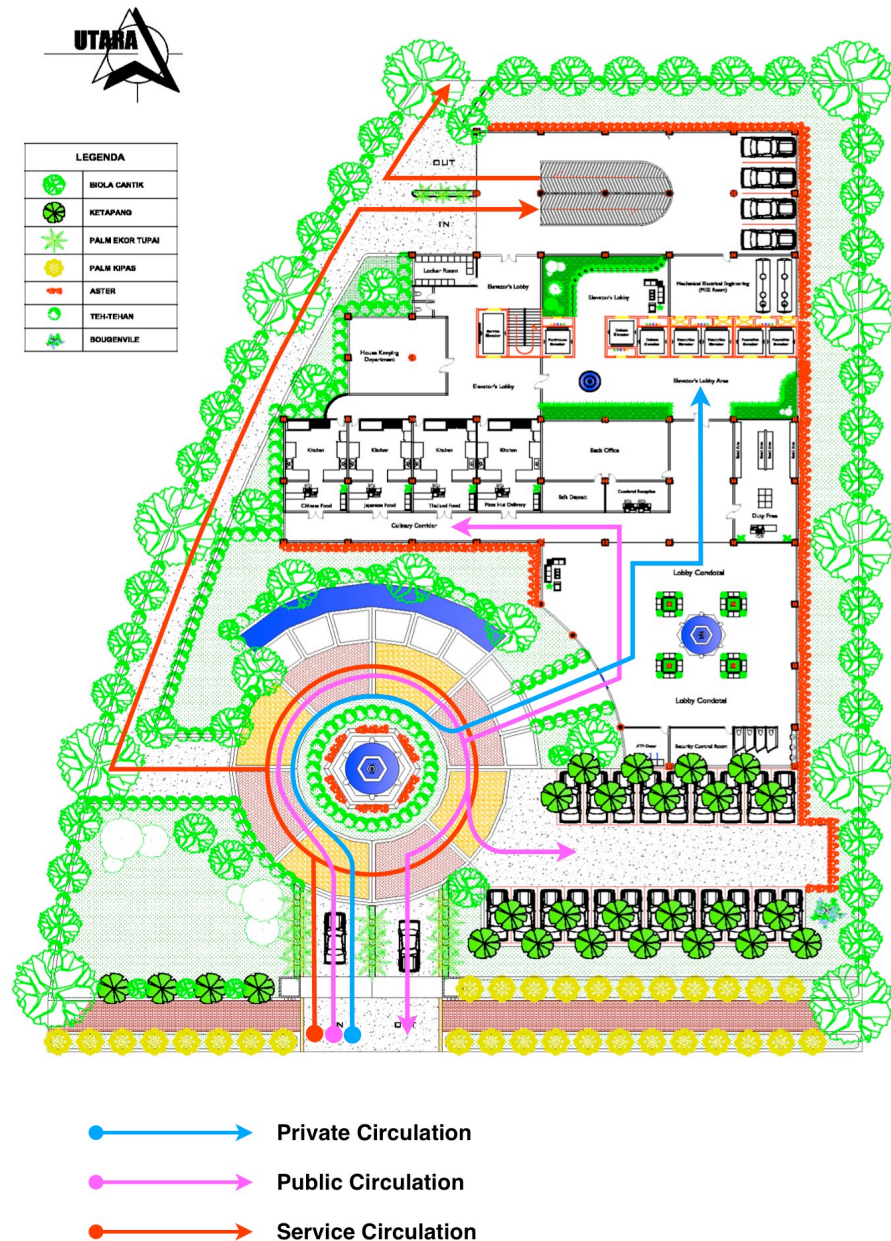
### PERANCANGAN

*Jakarta Executive Condotel* ini mengusung konsep “*Luxurious with Sustainable and Intelligent Building Systems*” yang diyakini mampu membantu dalam melestarikan lingkungan (*eco friendly*). Permasalahan yang akan diselesaikan pada kasus ini adalah masalah *privacy* dan kenyamanan guna memenuhi kebutuhan hunian *exclusive* sebagai jawaban dari konsep *luxurious* itu sendiri. Sebuah kemewahan (*luxurious*) tidak harus melulu identik dengan sebuah pemborosan. Oleh karena itu, bangunan ini dirancang dan dilengkapi dengan sistem bangunan cerdas (*intelligent*) serta berkelanjutan (*sustainable*) yang mampu mengurangi konsumsi energi pada bangunan demi tercapainya konsep *green architecture*. Jawaban dari permasalahan-permasalahan tersebut dapat dilihat dari hasil perancangan yang akan disampaikan melalui gambar dan pembahasan-pembahasan berikut ini.

#### 4.1. Luxurious

##### a. Privacy

Konsep *privacy* diterapkan pada beberapa rancangan, diantaranya adalah sirkulasi, parkir, private akses, visual bangunan dan *private area*. Untuk memberikan kenyamanan dan *privacy* yang maksimal bagi para penghuninya, sirkulasi pada *Jakarta Executive Condotel* ini dibedakan menjadi tiga alur bagian, yaitu alur penghuni (*private*), alur service (*semi private*), serta alur tamu (*public*). Ketiga alur tersebut akan dijelaskan secara lebih rinci melalui gambar dan pembahasan di bawah ini:



Gambar 4.1. Siteplan Jakarta Executive Condotel

Sumber : Analisis Pribadi

Sirkulasi penghuni digambarkan dengan alur berwarna biru, dengan skema sebagai berikut: mobil penghuni yang dikemudikan oleh sopir datang melalui *main gate* yang berada pada Jalan Letnan Jenderal Soepono, kemudian penghuni di-*drop off* pada salah satu sisi plaza dan



masuk ke dalam bangunan melalui *entrance corridor* dan berjalan melewati area *lobby Condotel*, setelah itu penghuni masuk ke area *lobby elevator* melalui *automatic security door* yang hanya bisa diakses oleh penghuni saja dengan menggunakan *access card reader*. Demi menjaga *privacy* penghuninya, *Condotel* ini menerapkan beberapa sistem keamanan, salah satunya adalah dengan menggunakan *automatic security door* dan *elevator security door*. Pintu-pintu tersebut tidak dapat diakses oleh pengunjung *Condotel*.

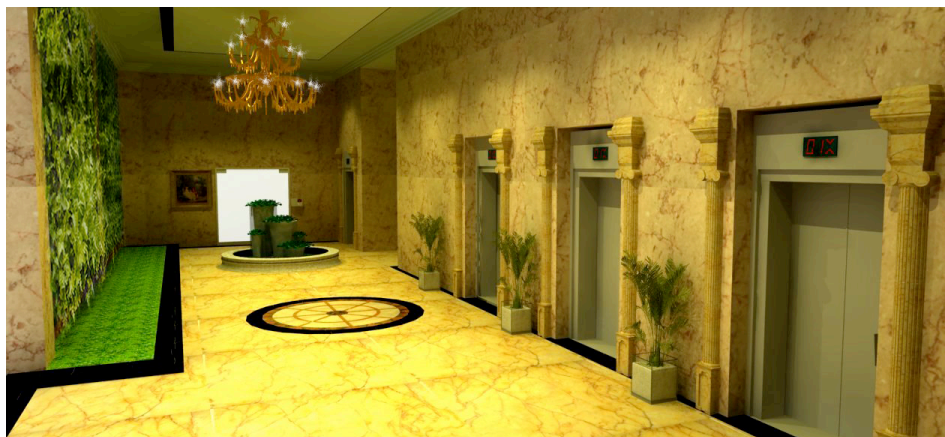
Sirkulasi pengunjung *Condotel* digambarkan dengan alur berwarna magenta, dengan skema sebagai berikut: mobil pengunjung masuk ke dalam kawasan *Jakarta Executive Condotel* melalui *main gate* dan diperiksa terlebih dahulu oleh petugas *security* yang berada di pos keamanan, kemudian mobil pengunjung berjalan mengitari *plaza* yang mengarah ke area parkir pengunjung di sisi selatan bangunan. Parkir pengunjung dibedakan dengan parkir penghuni, hal ini ditujukan untuk memudahkan tamu mencari parkir dan mengakses keluar masuk bangunan, serta penghuni yang parkir di dalam bangunan tidak merasa terganggu dengan adanya tamu lain, sehingga *privacy* pun tetap terjaga di dalam area parkir. Setelah memarkirkan mobilnya, pengunjung berjalan menuju *entrance* bangunan melewati *pedestrian* yang berada pada sisi-sisi *plaza*. Setelah itu, pengunjung hanya bisa mengakses area *lobby*, *receptionist*, *duty free* dan *culinary corridor* saja, karena area tersebut berada di luar *automatic security door*. Setelah keperluan pengunjung telah selesai, pengunjung berjalan kembali menuju parkir lalu keluar meninggalkan kawasan *Jakarta Executive Condotel* melalui pintu keluar yang ada di *main gate*.

Sedangkan sirkulasi sopir penghuni dan *service Condotel* digambarkan dengan alur berwarna merah, dengan skema sebagai berikut: sopir datang melalui *main gate* dengan mengemudikan mobil penghuni, kemudian melakukan *drop off* penghuni di area *plaza* bangunan. Setelah itu, sopir



mengemudikan mobil untuk mengitari plaza menuju area parkir penghuni yang berada di dalam bangunan dan memarkirkan mobilnya.

Konsep *privacy* bagi penghuni tidak hanya diterapkan pada sirkulasi horizontal saja, tetapi juga melalui sirkulasi vertikal dengan menggunakan *private elevator* yang dapat membawa pengunjung ke dalam huniannya masing-masing. *Jakarta Executive Condotel* ini dilengkapi dengan 7 unit *private elevator* yang masing-masing unitnya hanya diperuntukan untuk jumlah yang terbatas, sehingga penghuni tidak akan menggunakan sembarang *elevator*. Tipe *deluxe room* memiliki dua unit *elevator* untuk 20 hunian, *executive room* memiliki empat unit *elevator* untuk 20 hunian, *penthouse* memiliki satu unit *elevator* untuk satu hunian. *Private elevator* ini juga dilengkapi dengan *private lobby* yang mampu memberikan kesan *private* bagi penghuninya sebelum dan setelah menggunakan *elevator* tersebut, karena area ini tidak dapat diakses oleh pengunjung.



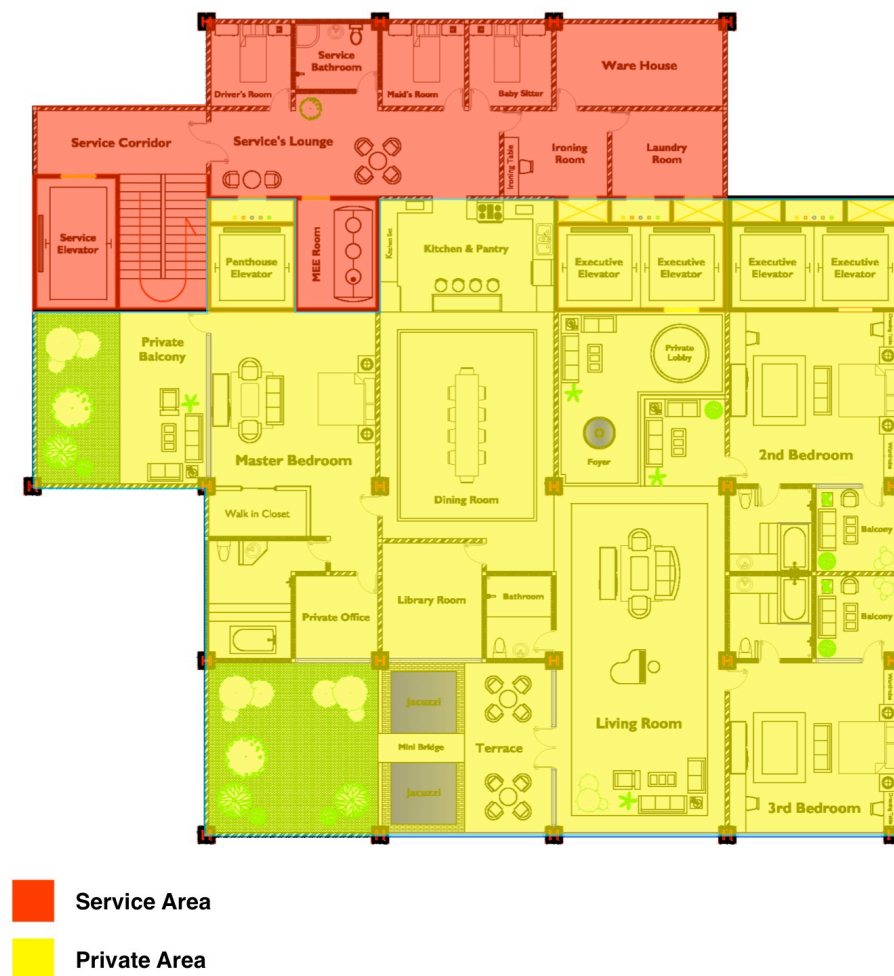
Gambar 4.2. Suasana Private Lobby dan Private Elevator

Sumber : Analisis Pribadi

Tidak hanya sampai disitu, pada masing-masing unit hunian juga dirancang dengan mengedepankan *high privacy* dan kenyamanan bagi para penghuninya. Salah satunya adalah dengan mengatur *lay out* tata ruang di dalamnya. Penataan ruang pada hunian diklasifikasikan menjadi

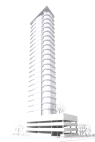


dua kategori, yaitu *private area* dan *service area*. Pengklasifikasian ini didasarkan pada *privacy* penghuninya, oleh karena itu *service area* diletakkan di bagian belakang dari *private area* dengan tujuan untuk menghindari penghuni dari kebisingan/kegaduhan yang timbul dari aktifitas service. Selain itu, pengklasifikasian ini juga ditujukan untuk dapat meminimalisir karyawan masuk ke area *private*, karena area *private* hanya dapat dinikmati sepenuhnya oleh penghuni saja.



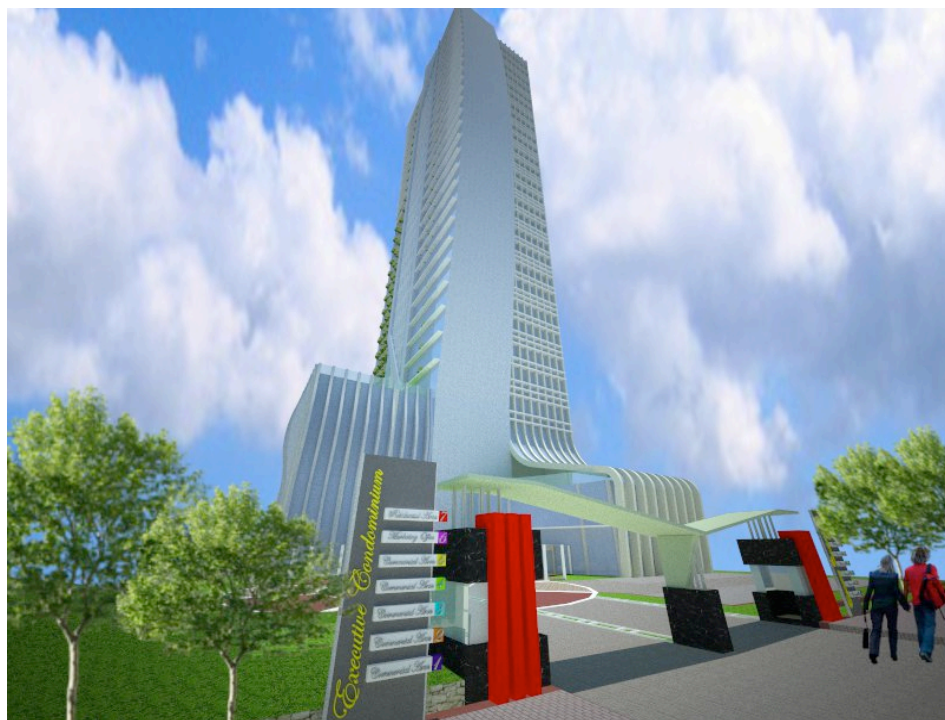
Gambar 4.3. Zoning Hunian Executive Room

Sumber : Analisis Pribadi



Antara area service dan area private memiliki batasan yang tidak terlalu terlihat, karena area *service* hanya dapat diakses melalui area *kitchen and pantry* saja. Area ini dipilih karena area ini lah yang menjadi ruang kerja utama ruang transisi bagi karyawan rumah tangga.

*Jakarta Executive Condotel* ini memiliki tiga *type* unit hunian *exclusive*, yaitu *type Deluxe Room, Executive Room* dan *Penthouse*. Untuk memberikan *image* hunian yang *exclusive* pada bangunan setinggi 36 lantai ini, maka jumlah total unit huniannya pun dibatasi hanya sejumlah 41 unit saja. Hal ini tentu saja ditujukan untuk memberikan *privacy* bagi penghuninya dari segi visual dan kebisingan. Untuk *type Deluxe Room* berada pada lantai 6-15, satu lantai terdiri dari 2 unit hunian. *Type Executive Room* berada pada lantai 16-35, satu lantai terdiri dari 1 unit hunian. Sedangkan *type Penthouse* diletakkan pada lantai teratas (lantai 36) dan hanya terdapat 1 unit saja.



*Gambar 4.4. Suasana Jakarta Executive Condotel*

*Sumber : Analisis Pribadi*



## b. Kenyamanan

Untuk mengedepankan konsep *privacy* di atas, bukan berarti kenyamanan penghuni dapat dikesampingkan. Justru kenyamanan lah yang tetap harus dijaga agar penghuni merasa betah. Pada kasus *bangunan* ini, kenyamanan bagi penghuni diwujudkan dengan cara melengkapi setiap hunian dengan fasilitas pribadi berupa *terrace*, *private jacuzzi*, *private balcony*, *private garden*, *private lobby*, dsb.



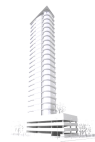
Gambar 4.5. Suasana Mini Garden dan Private Lobby

Sumber : Analisis Pribadi

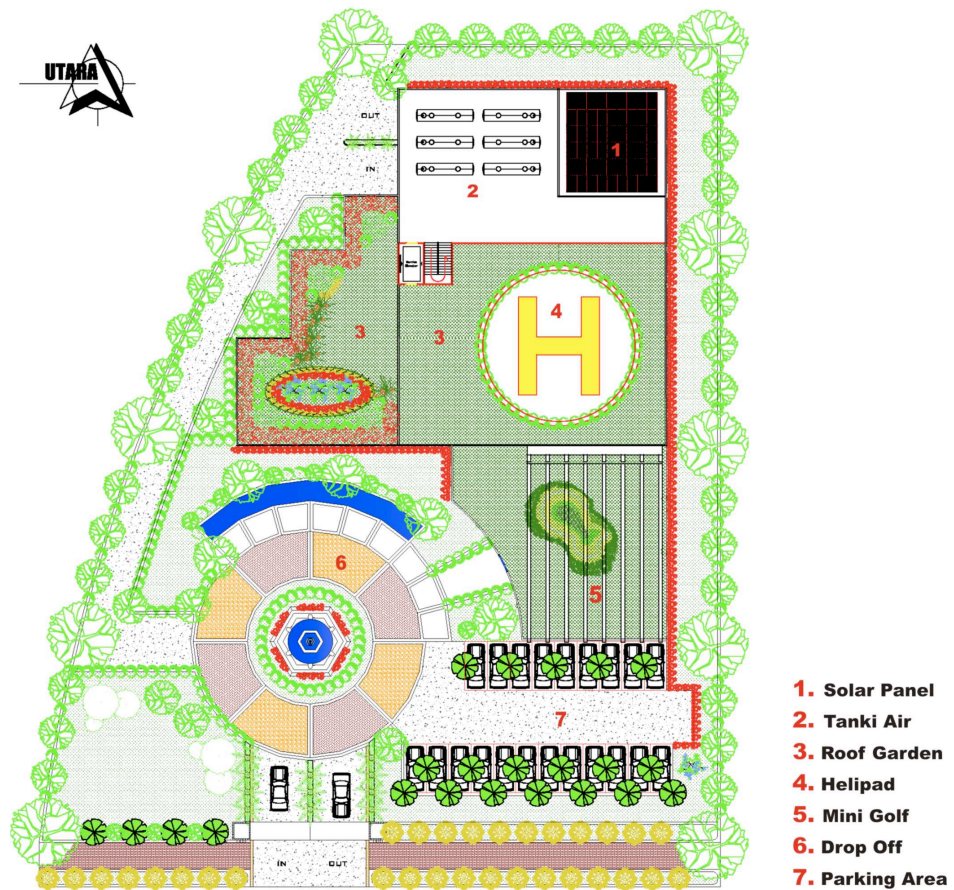
Kemudian, kenyamanan lainnya diwujudkan dengan memberikan besaran ruang yang maksimal pada tiap-tiap huniannya, yaitu type *Deluxe Room* (432 m<sup>2</sup>), *Executive Room* (576 m<sup>2</sup>) dan *Penthouse* (864 m<sup>2</sup>). Selain itu, untuk meningkatkan kenyamanan penghuninya *bangunan* ini pun dilengkapi dengan beberapa fasilitas lainnya yang tidak ada di dalam hunian, seperti *mini golf*, *squash*, *basketball 3 on 3*, *jogging track*, *salon*, *spa & reflexology*, *billiard*, *business center*, *delivery food*, *duty free*, *swimming pool*, *children playground*, *clinic*, *drug store*, dsb.

## c. Keamanan

Bangunan bertingkat banyak diharuskan memiliki tingkat keamanan yang tinggi baik aktif maupun pasif, begitu juga dengan *Jakarta Executive Condotel* ini. Untuk proteksi terhadap bahaya kebakaran, bangunan ini memiliki sistem proteksi terhadap bahaya kebakaran



dengan menggunakan *sprinkler*, *smoke detector*, *fire extinguisher* dan *hydrant* di beberapa titik bangunan sesuai dengan perencanaan pencegahan kebakaran.



Gambar 4.6. Situasi Jakarta Executive Condotel

Sumber : Analisis Pribadi

Sedangkan untuk menjaga keamanan pada saat terjadinya bencana gempa, bangunan ini dilengkapi dengan beberapa jalur evakuasi, seperti tangga darurat dan helipad. Karena bangunan ini merupakan bangunan bertingkat banyak, maka di setiap lantai bangunan diberikan ruang terbuka berupa *mini garden* untuk memudahkan proses evakuasi ketika terjadinya bencana, baik itu gempa bumi maupun kebakaran.





Sedangkan untuk menjaga konsep *secure* pada gedung dan hunian dari hal-hal yang tidak diinginkan, gedung ini dilengkapi dengan *24 hours security system* yang berupa pengawalan *security staff* yang terbagi menjadi *2 shift* (siang dan malam). *Security staff* juga bertugas untuk mendampingi setiap tamu yang datang hingga bertemu dengan penghuni yang akan ditemui. *Jakarta Executive Condotel* juga dilengkapi dengan beragam alat pengaman canggih. Mulai dari *private card access* yang sudah diprogram, *videophone system*, *finger scan system*, *CCTV monitoring*, hingga *24 hours valet parking*.

#### 4.2. Sustainable and Intelligent Building Systems

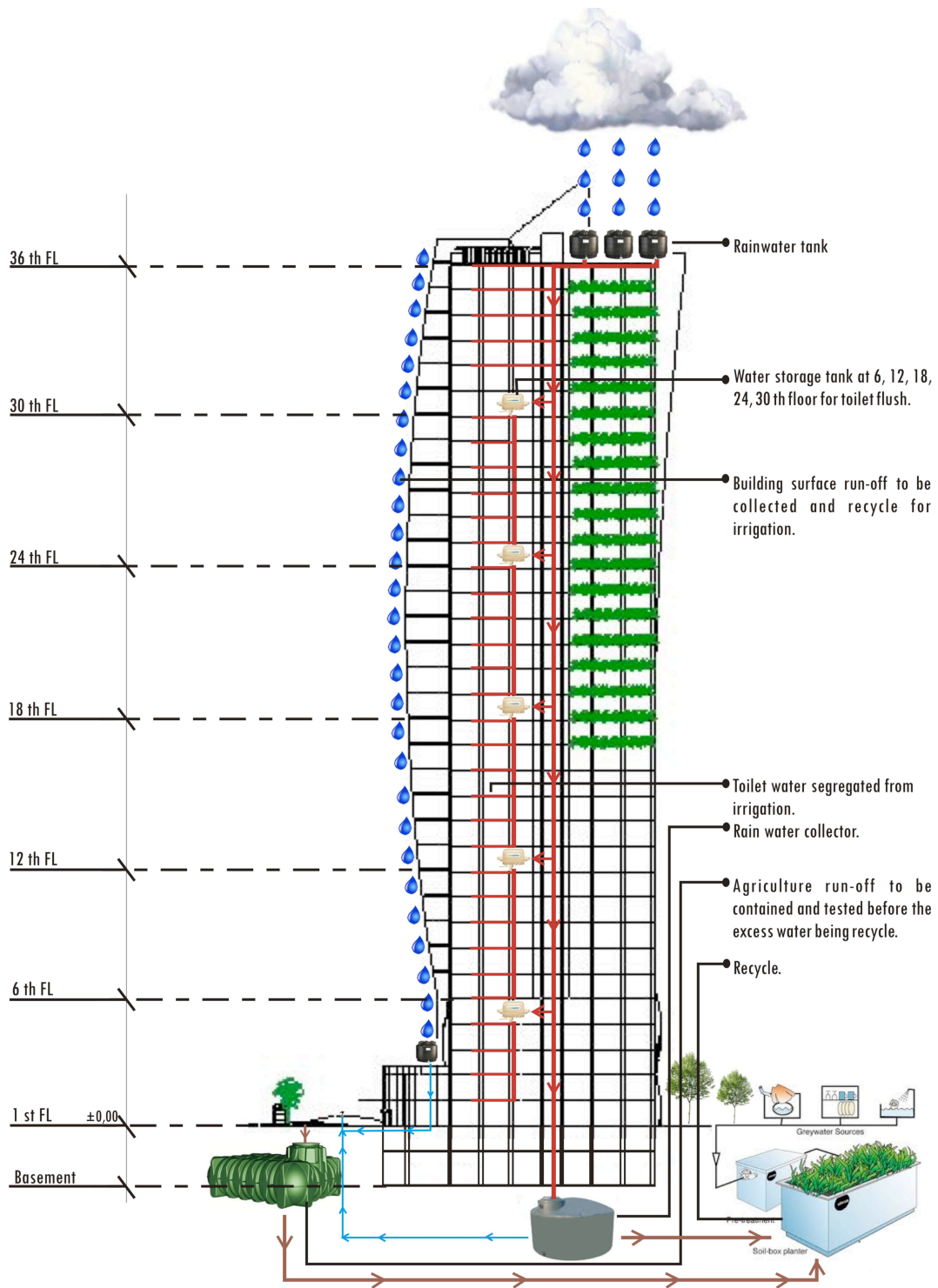
Konsep *sustainable and intelligent* diterapkan pada sistem yang digunakan dalam bangunan, antara lain peralatan hemat *energy*, *sustainable material*, *rain water harvesting*, *water recycling*, *double glazing* dan lain-lain.

##### a. Rain Water Harvesting

Air hujan yang mengenai bangunan akan ditampung dan diolah hingga menjadi layak pakai kembali (*recycle*), kemudian digunakan (*reuse*) untuk menyiram tanaman, penyiram *closet*, dan juga untuk pendinginan sistem AC di dalam gedung.

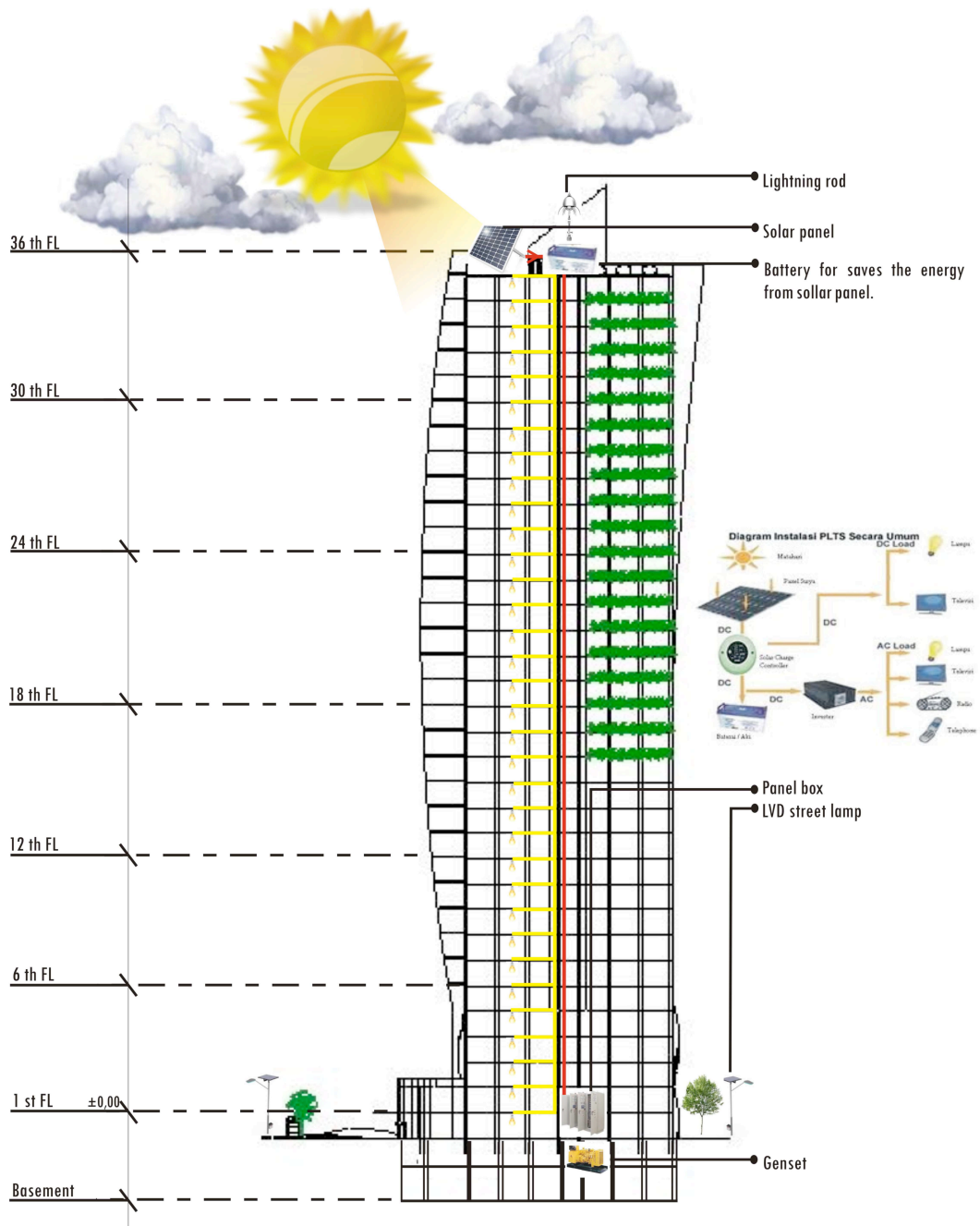
##### b. Renewable Energy

Sumber listrik berasal dari PLN, genset, dan *solar panel*. Genset berfungsi sebagai sumber listrik cadangan apabila arus listrik PLN mati. Sedangkan *solar panel* digunakan untuk menyerap cahaya matahari di siang hari (mencapai 75%), kemudian mengkonversinya menjadi energi listrik, lalu disimpan dan digunakan untuk mengurangi konsumsi listrik pada malam hari.



Gambar 4.7. Rain Water Harvesting System Jakarta Executive Condotel

Sumber : Analisa Pribadi

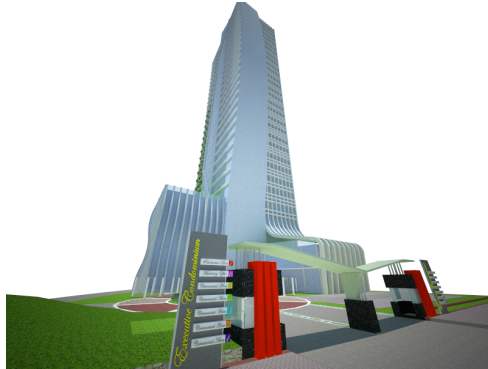


*Gambar 4.8. Renewable Energy System pada Jakarta Executive Condotel*

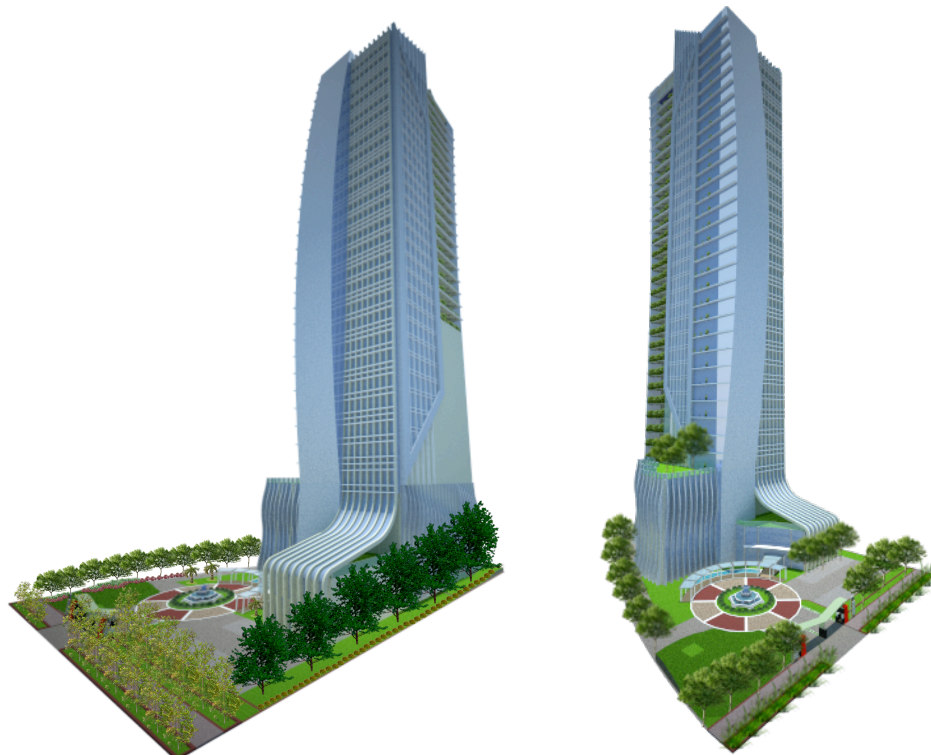
*Sumber : Analisa Pribadi*



### 4.3. Visualisasi Bangunan

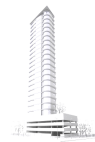


Dengan mengutamakan konsep *luxury*, selubung bangunan didesain dengan memadukan antara garis tegak dan garis lengkung agar tidak terlihat terlalu kaku, selain itu lengkung pada bangunan tinggi dapat berfungsi untuk memutar angin agar tidak menghempas bangunan terlalu kencang. Meski begitu, tetap harus terintegrasi dengan konsep green architecture, maka desain dari tampilan bangunan menggunakan selubung kaca, dengan material sustainable, yaitu double glazing, dengan penerapan green wall, dan banyaknya ruang hijau di area dalam dan luar bangunan.



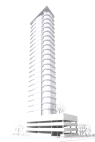
Gambar 4.9. Visualisasi Jakarta Executive Condotel

Sumber : Analisa Pribadi



#### 4.4. Energy Savings

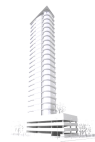
Komponen	Merk	Spesifikasi	Aplikasi	Hemat
Ceiling White	Philips	<ul style="list-style-type: none"> <li>• Saves up to 80% energy</li> <li>• 120 V - 227 V, 60 Hz</li> <li>• Bulb</li> <li>• Material : Metal</li> <li>• Color : 3000K Warm White</li> <li>• Height : 2,3"</li> <li>• Length : 12,2"</li> <li>• Width : 12,2"</li> <li>• Fluorescent</li> </ul>	Living Room and Bedroom	80%
Master LED Bulb D 12-60W E27 2700K A60	Philips	<ul style="list-style-type: none"> <li>• Saves up to 80% energy</li> <li>• Long lifetime of 25.000 hours</li> <li>• Unique "remote phosphor" technology to deliver soft white light and a compact A-shape</li> <li>• No UV and Cool Beam</li> <li>• No Mercury</li> <li>• Luminous Flux : 400 lm</li> </ul>	Conference Area, Meeting Area, Lobbies, and Reception Area	80%
Master LED Spot 16 W 2700K 230V PAR38 25D	Philips	<ul style="list-style-type: none"> <li>• Saves up to 80% energy</li> <li>• No Mercury</li> <li>• Luminous Flux : 140 lm</li> <li>• Suitable where the light is on all the time</li> <li>• Produce a lot less heat, meaning your air conditioning costs will also fall</li> <li>• Average lifetimes 45.000 hours</li> <li>• Color : Warm White Light</li> </ul>	Elevator, Lobbies, Corridor and Stairways	80%
Master LED Spot MV GU10	Philips	<ul style="list-style-type: none"> <li>• Saves up to 85% energy</li> <li>• Suitable where the light is on all the time</li> <li>• Free of mercury and hazardous materials</li> <li>• Average lifetime 22.000 hours</li> <li>• Luminous Flux : 105 lm</li> <li>• Color : Very warm white light</li> </ul>	Restaurant, Lounge and Bars	85%
Novallure LED Candle E14 B35 3000k Clear	Philips	<ul style="list-style-type: none"> <li>• Saves up to 80% energy</li> <li>• Average lifetimes 20.000 hours</li> <li>• Luminous Flux : 50 lm</li> <li>• Energy saving lamp with low maintenance costs</li> <li>• Main power range 230-240V</li> <li>• Color : warm white</li> </ul>	Restaurant, Lounge and Bars	80%



LED Tube Light GE T8 Polylux Longlast for Maintenance Saving	Philips	<ul style="list-style-type: none"> <li>• <b>Saves up to 70% energy</b></li> <li>• Average lifetimes 50.000 hours</li> <li>• No mercury</li> <li>• Excellent lumen maintenance</li> <li>• Voltage range : 85V to 265V</li> </ul>	Corridor, office, warehouse, and public space	<b>70%</b>
Master LED Bulb Warm White Family	Philips	<ul style="list-style-type: none"> <li>• <b>Saves up to 80% energy</b></li> <li>• Luminous Flux : 520 lm</li> <li>• Color : Warm white</li> <li>• Voltage : 220 V</li> <li>• Average lifetimes 25.000 hours</li> <li>• Free of mercury and hazardous materials</li> </ul>	Kitchen	<b>80%</b>
Master LED PAR 38 E27	Philips	<ul style="list-style-type: none"> <li>• <b>Saves up to 80% energy</b></li> <li>• Average lifetimes 45.000 hours</li> <li>• UV- and IR-free light for less heat and protection for heat-sensitive object</li> <li>• Free of mercury and hazardous materials</li> </ul>	Outdoor Area	<b>80%</b>
Master LED tube GA 1200mm 22W 865/ 840 G13	Philips	<ul style="list-style-type: none"> <li>• <b>Saves up to 50% energy</b></li> <li>• Voltage range : 100V to 200V</li> <li>• Average lifetimes 30.000 hours</li> <li>• No mercury, environmental friendly</li> </ul>	Office, warehouse, and supermarket	<b>50%</b>
Greenvision BRP362 LED169	Philips	<ul style="list-style-type: none"> <li>• Significant energy saving</li> <li>• Four different system efficacy levels – 110/ 100/ 90/ 80 lm/ W</li> <li>• Highly reflective film and glass for excellent light output</li> <li>• High system efficacy level</li> </ul>	Roads and street in commercial areas	
Biax D&D/E Compact Fluorescent Lamps	GE Light	<ul style="list-style-type: none"> <li>• <b>Saves up to 80% energy</b></li> <li>• Flat and compact</li> <li>• Down lighting</li> <li>• Available in warm and cool temperature</li> <li>• Average lifetimes 20.000 hours</li> </ul>	Corridor lighting and wall scones	<b>80%</b>
Biax T/E Compact Fluorescent Lamps With Amalgam	GE Light	<ul style="list-style-type: none"> <li>• <b>Saves up to 80% energy</b></li> <li>• High efficacy up to 10 % more light for the same power</li> <li>• Light output between 900-2200 lumen</li> <li>• Lasts 10x longer than standart incandescents lamp (10.000 hours)</li> </ul>	Table Lamps and Restaurant	<b>80%</b>

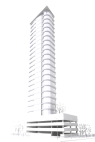


AC All New Inverter 1 PK	LG	<ul style="list-style-type: none"> <li>• Pemakaian listrik lebih efisien, 1000/hari</li> <li>• Eliminating plasma filter</li> <li>• Low noise</li> <li>• Energy saving up to 120 Watt</li> <li>• Jet cool</li> <li>• Filtering Virus &amp; Allergy Safe Filter</li> </ul>		
Closet Duduk Smart Washer	American Standart	<ul style="list-style-type: none"> <li>• Water saving, comfortable, and hygienic</li> <li>• Lebih ergonomic dan nyaman untuk duduk</li> <li>• Glaze lebih tebal 50%</li> <li>• Dual nozzle, bidet, and wash</li> <li>• Adjustable washer pressure</li> <li>• Water saver 3/4,5 L dual flash</li> </ul>		
Closet Duduk Eco Flush and Eco Washer	Toto	<ul style="list-style-type: none"> <li>• <b>Hemat air 25%</b></li> <li>• With a simple turn of the knob, a nozzle will extend under water pressure and spray a gentle aerated water jet for as long as needed</li> <li>• Without electricity</li> <li>• Soft closing seat and cover</li> <li>• Water pressure 0.5-5 kgf/cm<sup>2</sup></li> <li>• Spray volume : 1-2.5 L/min</li> <li>• Aerated water jet</li> </ul>		<b>25%</b>
TV LED 42" Infinia Flat Screen energy saving	LG	<ul style="list-style-type: none"> <li>• 100Hz TruMotion, 5,000,000:1 dynamic contrast</li> <li>• Menggunakan teknologi Smart Energy Saving Plus</li> <li>• Fungsi standby mode zero</li> </ul>		
Eco Power Sensor Faucet	Toto	<ul style="list-style-type: none"> <li>• Otomatis tidak memerlukan sumber listrik</li> <li>• Rechargeable battery and generator</li> <li>• Sensor range : 130-200 mm</li> <li>• Power 0.4 W (0.6 when active)</li> </ul>		
Acacia Tub 1.7 M drop in Bath tub	American Standart	<ul style="list-style-type: none"> <li>• Anti bacterial glaze</li> <li>• CF.9605 Bathdrain For CT.1745 - Brass Chrome</li> <li>• Selang BCP</li> <li>• Tub 1.7 M drop in</li> </ul>		
Genset Perkins HLPER1650	Perkins	<ul style="list-style-type: none"> <li>• Prime Power : 1500 kVa, 1200 kW</li> <li>• Standby Power : 1650 kVa, 1320 kW</li> <li>• Fuel Consumption 258g/kwh</li> </ul>		



Hydrant Pillar three way		<ul style="list-style-type: none"> <li>• Size : 6 inc x 2, 5 inc x 2, 5 inc</li> <li>• With Suction Hose Connection</li> <li>• Pressure Max : 25 Bar/ Atm</li> <li>• Material : Cast iron</li> </ul>		
Hydrant Box Type C Outdoor		<ul style="list-style-type: none"> <li>• Size : 95 x 66 x 20 cm</li> <li>• Material : Mild Steel</li> </ul>		
Hydrant Indoor		<ul style="list-style-type: none"> <li>• Size : ( 66 x 52 x 15 cm)</li> <li>• Material Plate : 1, 2m Mild</li> <li>• Material : Steel</li> </ul>		
Elevator Hyundai High Speed		<ul style="list-style-type: none"> <li>• Dengan pengaturan microprocessor yang maju sehingga dapat mengantisipasi lonjakan penumpang</li> <li>• Menggunakan Motor AC Gearless yang digerakkan oleh microprocessor</li> <li>• Dengan kecepatan 120-360 m/menit dan kapasitas 13-28 orang</li> </ul>		
Fire Extinguisher Portable series YA20NRA	Yamato	<ul style="list-style-type: none"> <li>• Environment-friendly hose made of natural rubber reduces dioxin emissions</li> <li>• Non-vinyl chloride extinguisher label also reduces dioxin emission</li> <li>• Gross weight : 10.1 kg, weight of chemical : 6.0 kg</li> <li>• Height: 62 cm, weight : 23 cm</li> <li>• Discharge time : 22 detik</li> <li>• Discharge range : 3-7 m</li> </ul>		
Penangkal Petir Neo Flash Elektrostatik		<ul style="list-style-type: none"> <li>• Radius ideal pemasangan 156m, dapat melindungi 7,6 ha dengan bentuk lingkaran</li> <li>• Tidak banyak membutuhkan komponen atau kabel</li> <li>• Unit terminal yang kokoh, bebas biaya perawatan, lebih estetik, ekonomis</li> <li>• Lebih murah untuk area perlindungan yang luas</li> <li>• Hanya membutuhkan 1 terminal untuk radius tertentu.</li> <li>• Mencegah interferensi perangkat komunikasi</li> </ul>		
Smoke Detector Multi		<ul style="list-style-type: none"> <li>• Dual sensor for flaming</li> </ul>		
Sprinkler HCF-21		<ul style="list-style-type: none"> <li>• Ujung nozzle dilengkapi dengan actuator</li> </ul>		





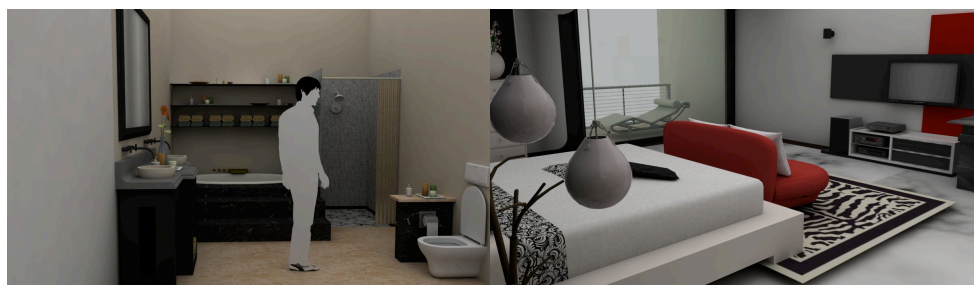
		<ul style="list-style-type: none"> <li>• Isi netto 10 Kg, ruang lingkup 30-34 m<sup>3</sup></li> <li>• Berfungsi thermatic, bila ada kegagalan fungsi elektronik, tetap bisa bekerja akibat panas pada suhu ±68° C</li> <li>• Ruang lingkup semburan ±3 m<sup>2</sup> untuk ketinggian plafon 2, 5 m, dilengkapi dengan pengukur tekanan</li> <li>• Dapat dipindahkan ke ruang lain</li> </ul>		
Eago Luxury Clear Whirlpool Bath Tub, Stereo - Lights Bath Tub EG-AM152		<ul style="list-style-type: none"> <li>• Includes 22 air jets with 4 pressure settings to provide relaxing and rejuvenating hydromassage therapy</li> <li>• Acrylic bathtubs are reinforced by fiberglass and stainless steel, easy to clean, with ozone disinfection function</li> <li>• Digital Stereo Sound</li> <li>• 81 gallons capacity, 110V amps power input</li> <li>• 2 person capacity</li> <li>• 15 Jets in total, with 5 back hydro-massage jets, 8 bottom hydro-massage jets and 2 feet hydro-massage jets</li> </ul>	Luxurious Jacuzzi, Penthouse	
TOTO Neorest Luxurious Non-Apron		<ul style="list-style-type: none"> <li>• 610 L capacity, water pressure : 0,2 MPa - 0,75 Mpa, power rating : 220 V/60H/490 W</li> <li>• Material : Acrylic</li> <li>• Size : 1800 x 1410 x 725</li> <li>• 2 person capacity</li> <li>• LCD control panel with audio response, intelligent auto fill function, with unique air-jet hydrotherapy system</li> <li>• Two warm water shoulder, with setting for water temperature, volume, and depth</li> <li>• Chromotherapy offers ten colors in three present modes</li> <li>• The spout create a waterfalls effect</li> </ul>	Luxurious Jacuzzi, Penthouse	
Electric Water Heater	Ariston Ti 100 R	<ul style="list-style-type: none"> <li>• Titanium plus tank protection, ELCBsafety device</li> <li>• 100 L capacity</li> </ul>	Bathroom	
Sun Louvre		<ul style="list-style-type: none"> <li>• Material : Aluminium</li> </ul>	Taman,	



		Extrusion <ul style="list-style-type: none"> <li>• Thickness : 1,4 mm</li> <li>• Surface finished : Clear anodize</li> </ul>	Restaurant, Kolam renang	
Garage Door Automatic		<ul style="list-style-type: none"> <li>• Bahan terbuat dari Plat Baja, sehingga lebih aman dari dari pengrusakan maupun pendongkelan serta anti rayap</li> <li>• Pilihan warna yang disesuaikan dengan selera konsumen</li> <li>• Remote control yang memudahkan pemilik tanpa harus turun dari kendaraan</li> <li>• Sensor untuk mencegah garasi menutup pada saat posisi kendaraan belum keluar/masuk dengan sempurna &amp; aman untuk anak-anak</li> <li>• Tambahan lampu penerangan</li> </ul>	Parking	
<b>TOTAL PENGHEMATAN ENERGI</b>				<b>72.5%</b>

*Tabel 4.1. Aplikasi Energy Saving Appliances*  
*Sumber : Analisa Pribadi*

Dengan menggunakan peralatan/material dengan spesifikasi tersebut di atas, maka bangunan ini diyakini dapat menghemat energi sebesar 72,5% dari penggunaan peralatan/material biasanya. Peralatan/material tersebut akan diletakkan pada tempat-tempat yang telah ditentukan.



*Gambar 4.10. Interior Bangunan*  
*Sumber : Analisa Pribadi*