

LEMBAR PENGESAHAN

**PUSAT PERBELANJAAN KERAJINAN di YOGYAKARTA
INTEGRASI FUNGSI KOMERSIAL DENGAN FUNGSI WISATA PADA
TATA ATUR RUANG**

**HANDICRAFT SHOPPING CENTRE IN YOGYAKARTA
FOCUS ON : SPACE ORDERING INTEGRATION COMERCIAL AND
TOURISM FUNCTION**

Disusun Oleh :

WIMBANU EKO SANTOSO


96 340 047

Yogyakarta, 3 September 2001

Menyetujui,

Dosen Pembimbing II

Dosen Pembimbing I



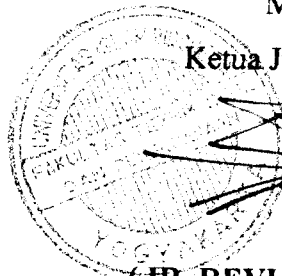
(IR. Hj. RINI DARMAWATI, MT)



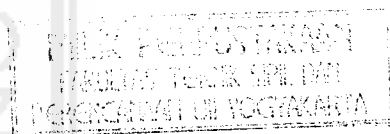
(IR. SUGINI, MT)

Mengetahui,

Ketua Jurusan Arsitektur



(IR. REVIANTO BS, M.Arch)



KATA PENGANTAR

Assalamu 'alaikum Wr. Wb

Puji syukur penyusun panjatkan ke hadirat Allah SWT atas ridlo, rahmat dan hidayah-Nya, sehingga laporan tugas akhir dengan judul “Pusat perbelanjaan Kerajinan di Yogyakarta” dapat diselesaikan.

Laporan tugas akhir ini membahas integrasi fungsi komersial dengan fungsi wisata pada tata atur ruang pusat perbelanjaan kerajinan. Integrasi fungsi tersebut pada setiap modul kerajinan. Integrasi dilakukan agar setiap modul kerajinan atraktif, sehingga diharapkan dapat meningkatkan penjualan produk kerajinan.

Atas selesainya penyusunan laporan tugas akhir ini, penyusun mengucapkan terima kasih kepada :

1. Ir. H. Widodo, MSCE, Ph.D, selaku Dekan Fakultas Teknik Sipil dan Perencanaan.
2. Ir. Revianto, BS, M.Arch, selaku Ketua Jurusan Arsitektur.
3. Ir. Sugini, MT, selaku Dosen Pembimbing I.
4. Ir. Hj. Rini Darmawati, MT, selaku Dosen Pembimbing II.
5. Semua pihak yang telah membantu penyusunan laporan tugas akhir pusat perbelanjaan kerajinan di Yogyakarta.

Saran dan kritik untuk perbaikan laporan tugas akhir ini sangat diharapkan. Semoga laporan tugas akhir pusat perbelanjaan kerajinan di Yogyakarta bermanfaat. Amin.

Wassalamu 'alaikum Wr. Wb.

Yogyakarta, 3 September 2001

Penyusun,

Wimbanu Eko Santoso