

## **BAB III**

### **METODOLOGI PENELITIAN**

#### **3.1 Obyek Penelitian**

Tempat penelitian : Manajemen rantai pasokan pada PT Sari Husada Tbk

##### **3.1.1 Obyek penelitian**

Sistem Supply Chain pada pemasaran produk jadi

#### **3.2 Metode Pengumpulan Data**

- Metode penelitian secara langsung (survey) pada perusahaan mengenai sistem supply chain produk jadi.

#### **3.3 Sumber Data**

Pada tahap ini penulis akan mengumpulkan data – data yang diperlukan untuk membantu pelaksanaan penelitian ini, terdiri dari:

##### **A. Data Primer**

Data primer diperoleh dengan metode:

1. Metode observasi : dengan cara melakukan pengamatan langsung terhadap sistem supply chain perusahaan
2. Metode wawancara : dengan cara memberikan pertanyaan pada tenaga kerja perusahaan tersebut.

## B. Data Sekunder

Data sekunder diperoleh dari :

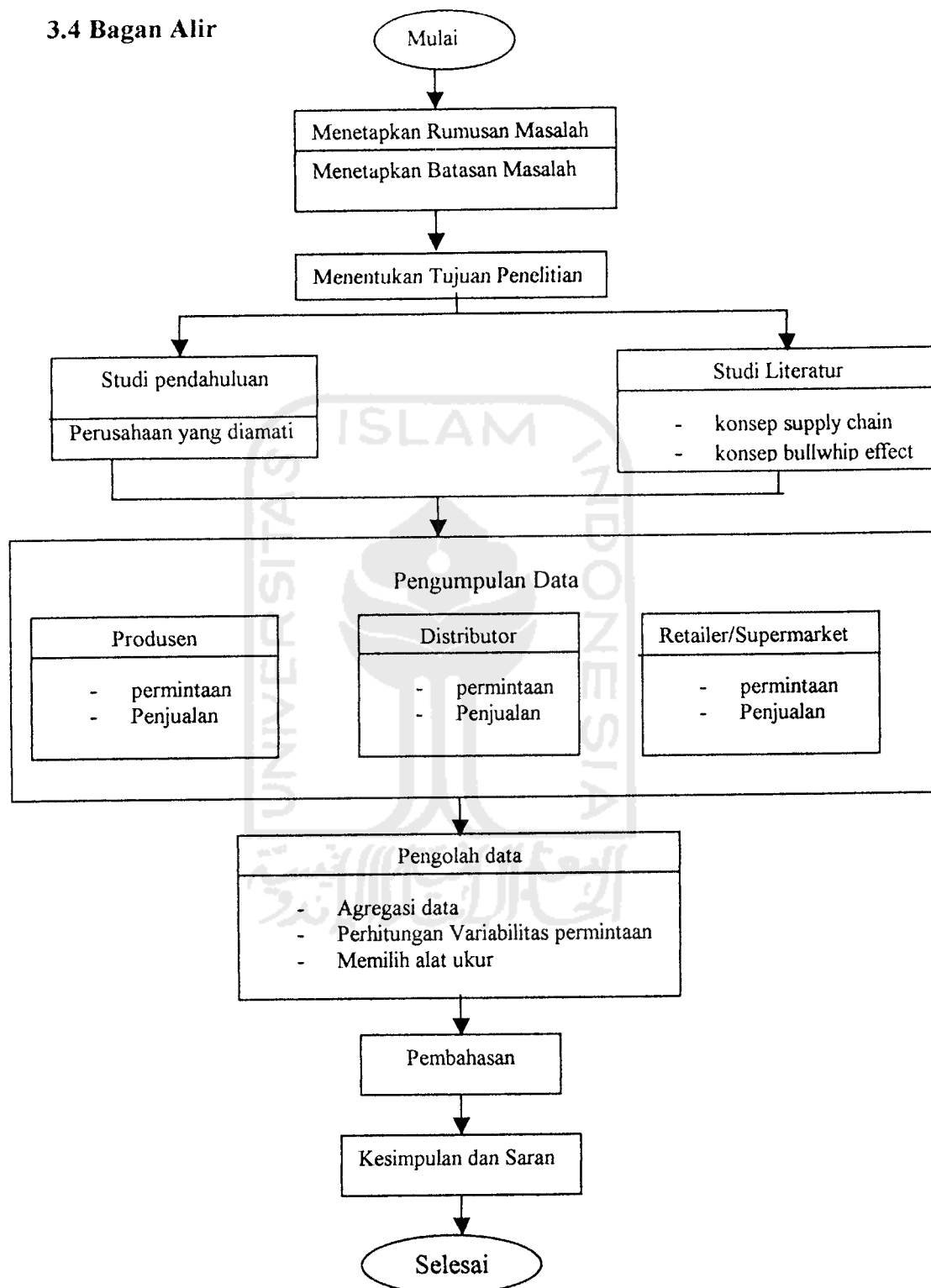
1. Data internal : data – data yang diperoleh dari data – data umum yang berada di manajemen rantai pasokan PT. Sari Husada Tbk tentang supply chain, seperti:

- Data umum perusahaan
- Sistem pemasaran yang ada dip perusahaan
- Berapa banyak supplier produk jadi yang digunakan
- Kebijakan perusahaan mengenai sistem supply chain produk jadi yang ada di PT. Sari Husada Tbk

## 2. Data Eksternal

Berdasarkan literature – literature dan refensi lain yang berada diluar perusahaan tersebut

## 3.4 Bagan Alir



Gambar 3.1 Gambar Diagram Alir Penelitian