

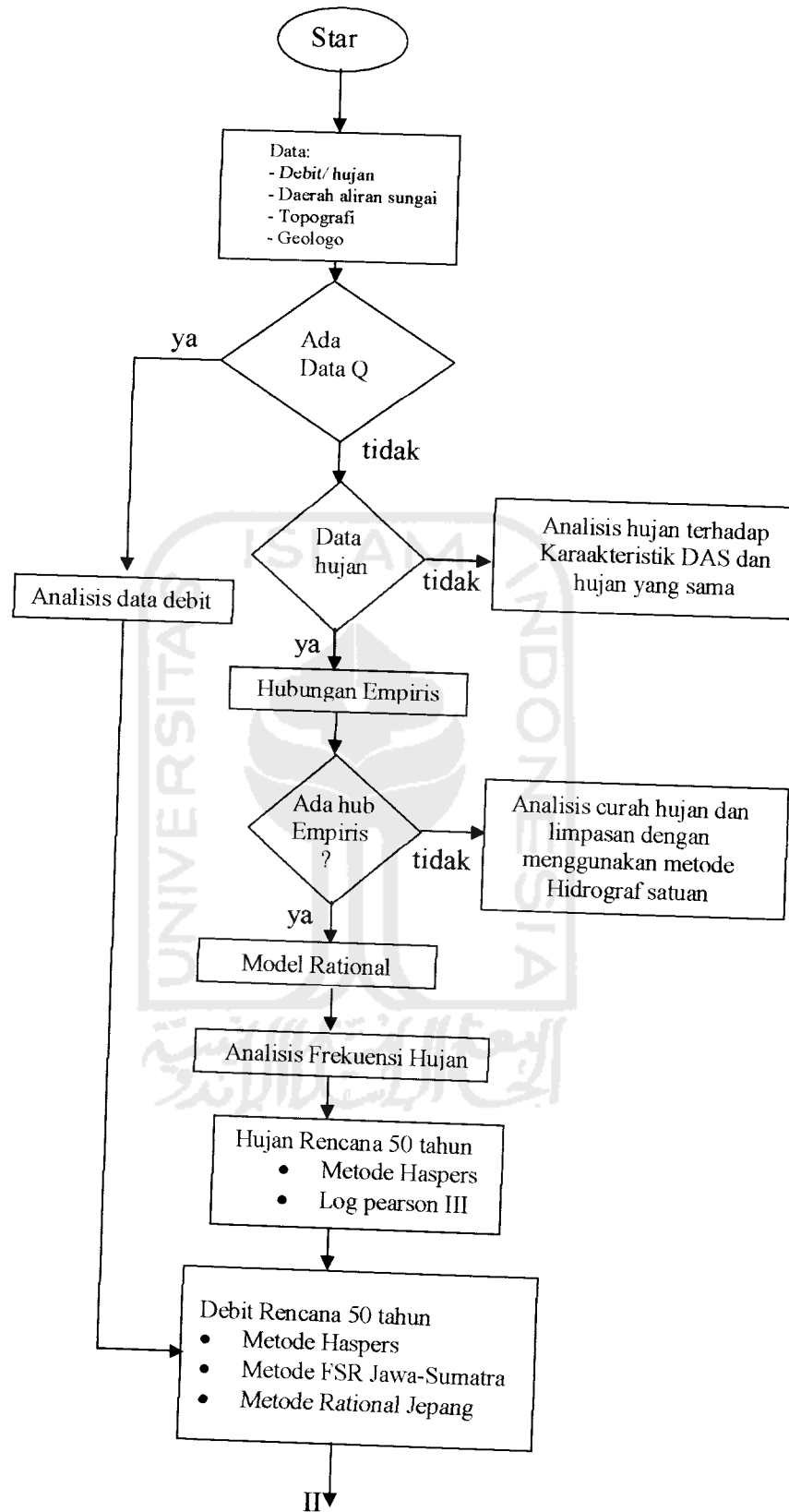
BAB IV

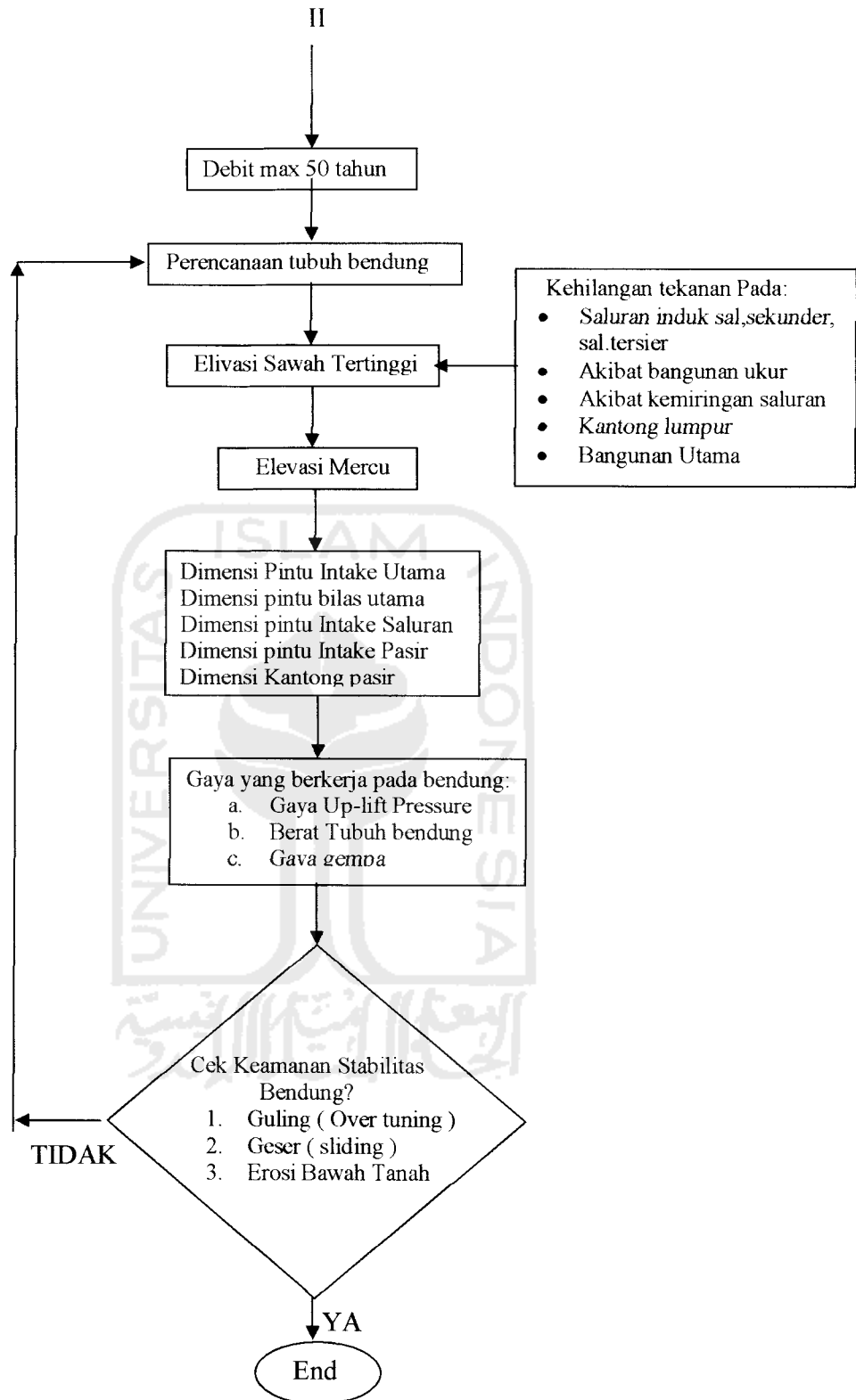
METODE DESAIN

Metode desain merupakan tata cara pelaksanaan desain dalam rangka mencari solusi dari suatu permasalahan yang akan dilaksanakan secara bertahap yaitu : analisis, pembahasan dan penarikan kesimpulan.

Desain bendung Boro ini dilakukan melalui beberapa tahapan/proses, dengan ini penulis membuat bagan alir (*flow chart*). Dari *Flow Chart* ini dapat dilihat tahapan dari setiap kegiatan perancangan bendung Boro, ini dapat dilihat pada gambar 4.1.







Gambar 4.1 Flow Chart Tahapan Desain