

## **BAB IV**

### **KONSEP PERANCANGAN DAN PERENCANAAN**

Konsep perancangan dan perencanaan pada sekolah musik terdiri dari dua karakteristik yaitu : ruang dalam ( ruang kelas baik itu ruang teori maupun praktek serta auditorium )dan ruang luar penataan landscape dengan faktor pendukungnya air, batu ,tumbuhan dan vegetasi

#### **4.1 KOSEP DASAR LOKASI DAN TAPAK**

##### **4.1.1 Konsep Dasar Lokasi**

Lokasi yang terpilih pada daerah perbatasan Maguwoharjo dan Condong Catur dengan batas wilayah :

- Batas Utara : Daerah Candi Gebang
- Batas Selatan : Dearah Seturan
- Batas Timur : Daerah Kalasan
- Batas Barat : Daerah Condongcatur

##### **4.1.2 Konsep Dasar Site**

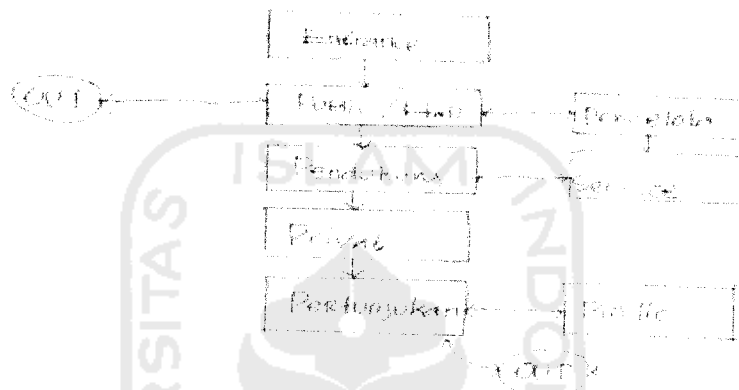
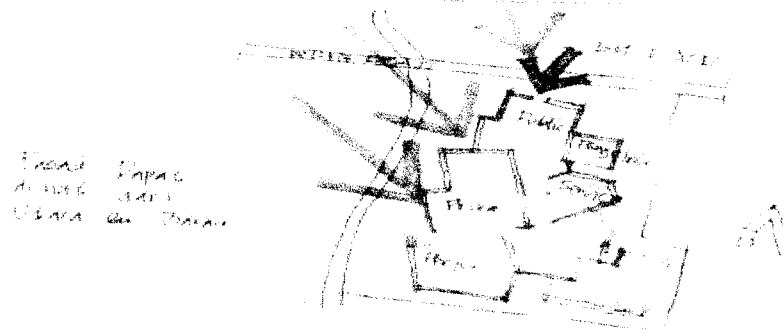
Pada daerah perbatasan Maguwoharjo terdapat site yang berada di sungai Tambak Boyo :

- Batas Utara : Perumahan
- Batas Selatan : Pemukiman Penduduk Maguwoharjo
- Batas Timur :Jalan Pemukiman Dengan Penduduk Maguwoharjo
- Batas Barat : Sungai Tambak Boyo

##### **4.1.3 LOKASI**



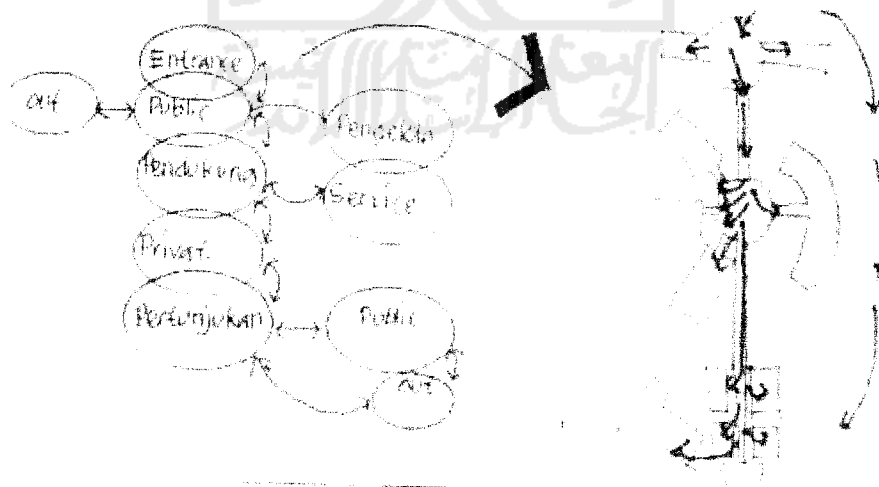
### 4.2 KONSEP GUBAHAN MASSA



Gambar 4.1 konsep gubahan masa

### 4.3 KONSEP DASAR BANGUNAN

Berdasarkan pengorganisasian ruang dan konsep gubahan masa yaitu



Gambar 4.2 Konsep dasar bangunan

Didapat pencapaian menuju site



Gambar 4.3. Pencapaian ke site

#### 4.4 **PENCAPAIAN MENUJU BANGUNAN**

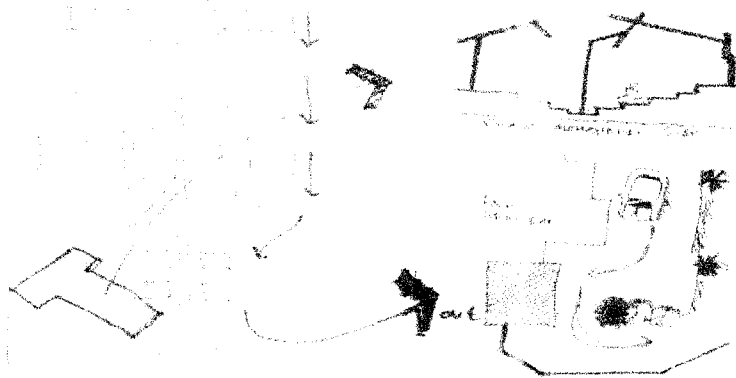
Ada 2 untuk mencapai bangunan yaitu: pencapaian untuk kegiatan belajar mengajar dan pencapaian untuk daerah publik atau area pertunjukan.

##### 4.4.1 **Pencapaian kegiatan utama:**



Gambar 4.4 pencapaian kegiatan utama

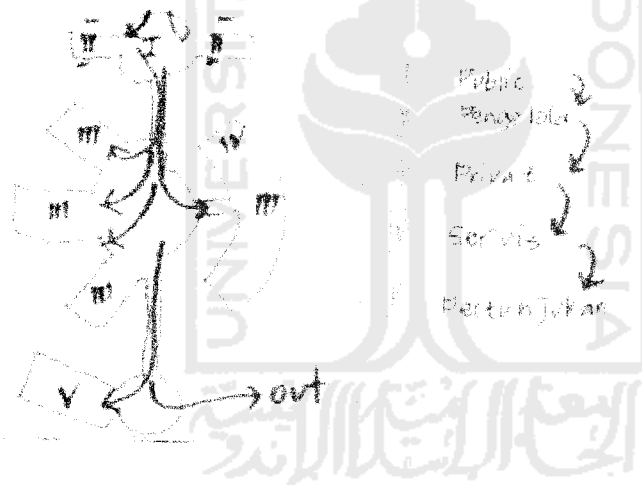
#### 4.4.2 Pencapaian Area Pertunjukan



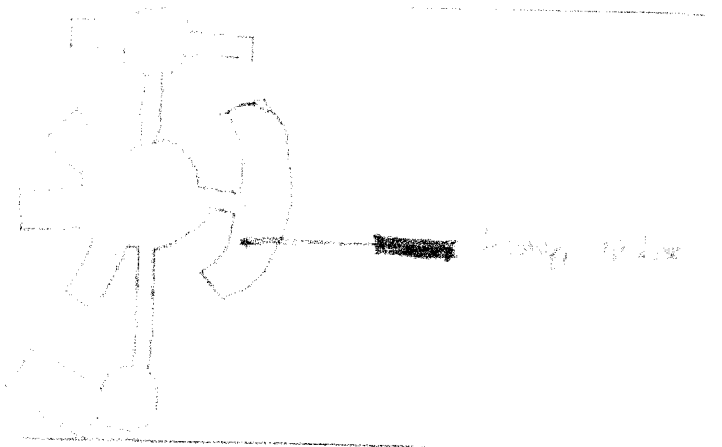
Gambar 4.5 pencapaian area pertunjukan

#### 4.5 KONSEP SIRKULASI DALAM BANGUNAN

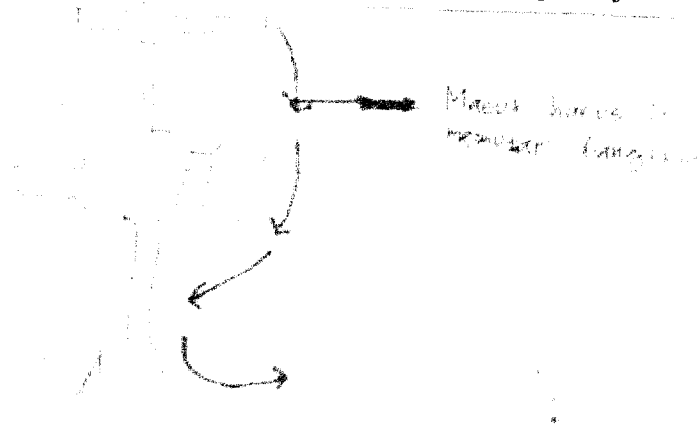
##### 1 Pola sirkulasi utama dalam bangunan



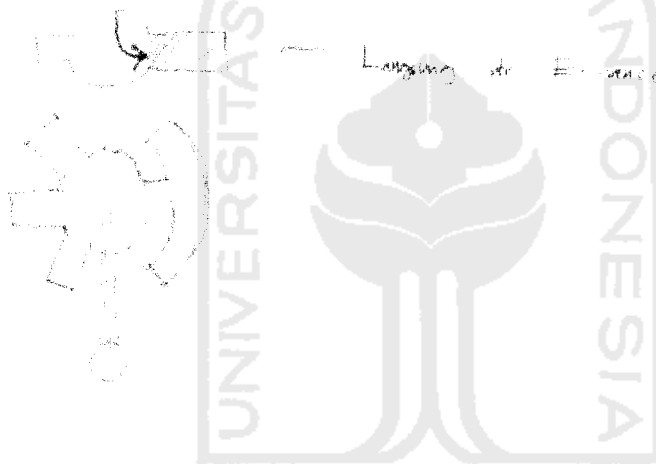
##### 2 Pola sirkulasi pada kegiatan belajar mengajar dalam bangunan



3 Pola sirkulasi pada kegiatan public atau pertunjukan

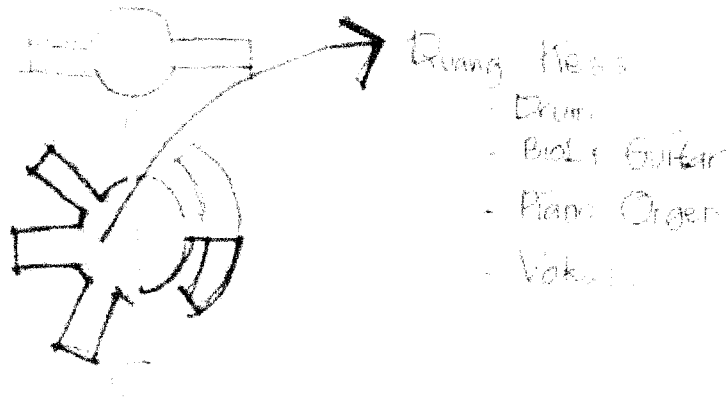


4 Pola sirkulasi pada kegiatan pengelola

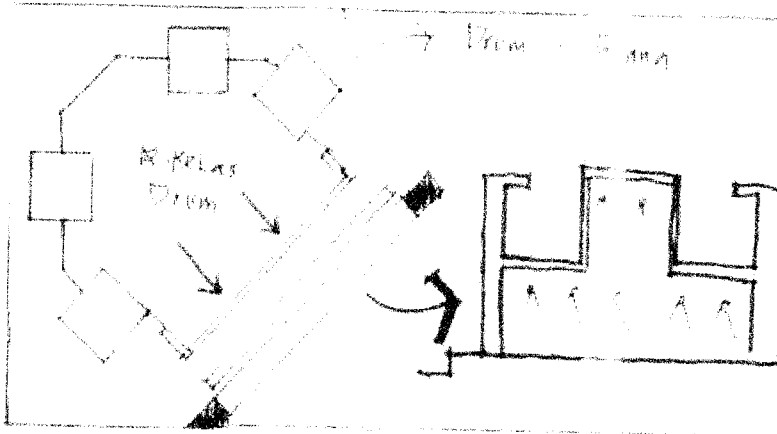


4.6 KONSEP LAY OUT RUANG DALAM

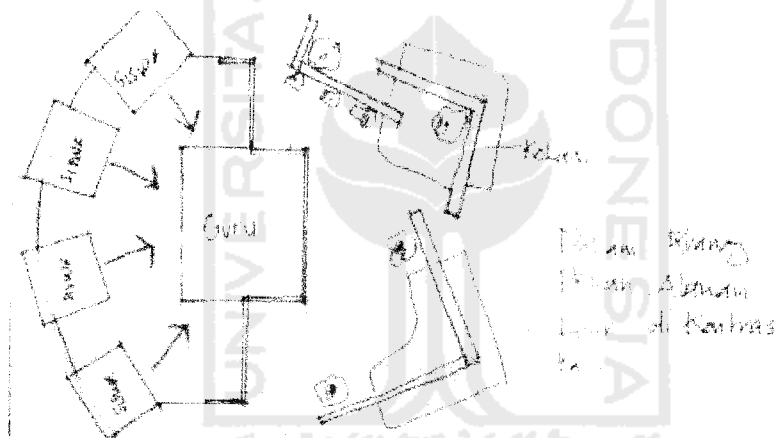
Konsep ruang dalam dengan menggunakan bahan-bahan tertentu dan penataan yang berbeda di setiap ruang -ruangnya



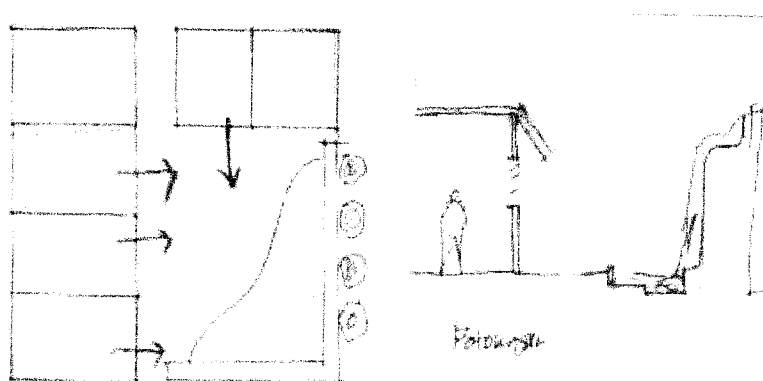
A. Ruang kelas drum



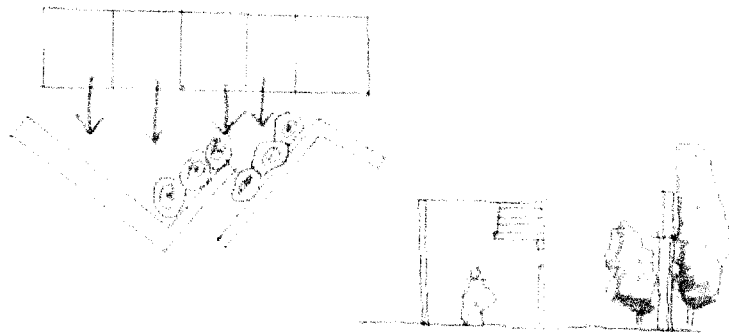
B. Ruang kelas biola dan ruang kelas gitar



D. Ruang kelas piano dan ruang kelas organ

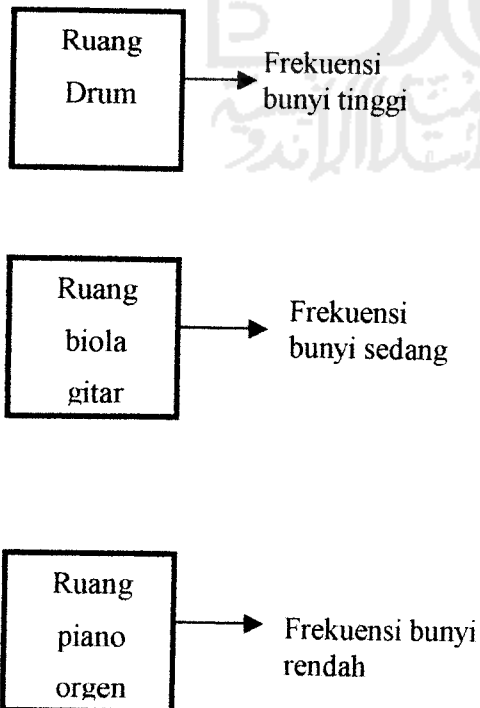


E Ruang kelas vokal



**4.7 KONSEP SIRKULASI LUAR BANGUNAN**

Bunyi sangat mempengaruhi pada perilaku kehidupan manusia. Artinya jika kita mendengar musik atau suara terus menerus maka kadang kita melakukan sesuatu dengan cepat-cepat atau tergesa-gesa. Tapi ketika kita mendengar alunan suara yang pelan seakan-akan di bawa ke suatu alam yang nyaman dan hening sehingga sangat indah dan tenang. Maka penataan ruang luar sebagai penetralisir suasana.

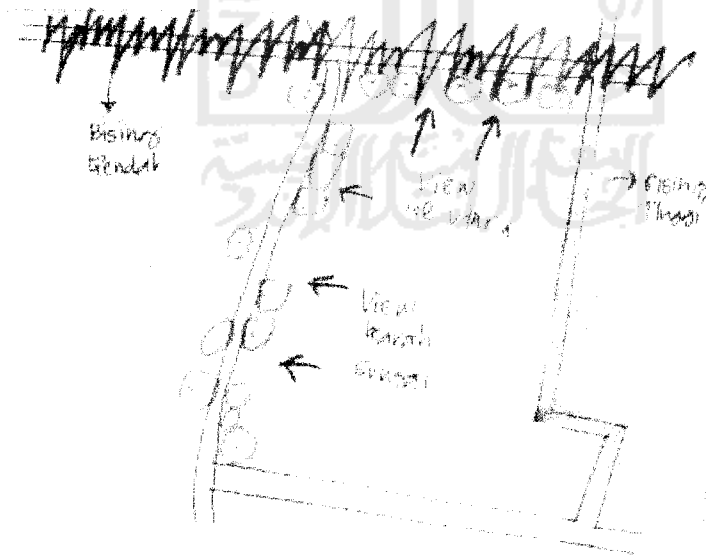


Site yang berkontur dan berada di pinggir jalan dengan kebisingan yang tinggi ini menyebabkan penataan dan perletakan elemen alam sangat diperhitungkan.



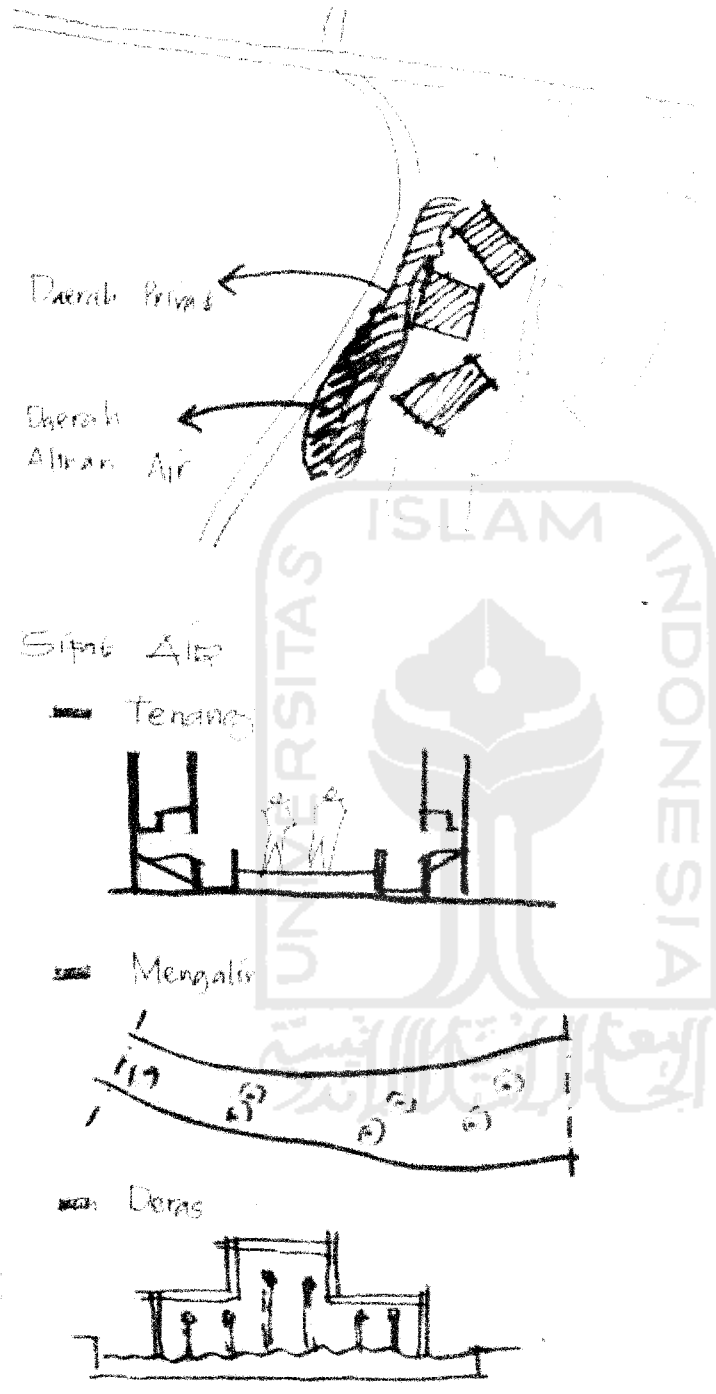
#### 4.8 KONSEP LAYOUT PENATAAN PADA LANDSCAPE BERDASARKAN KONDISI SITE

##### 4.8.1 KONDISI EKSISTING SITE

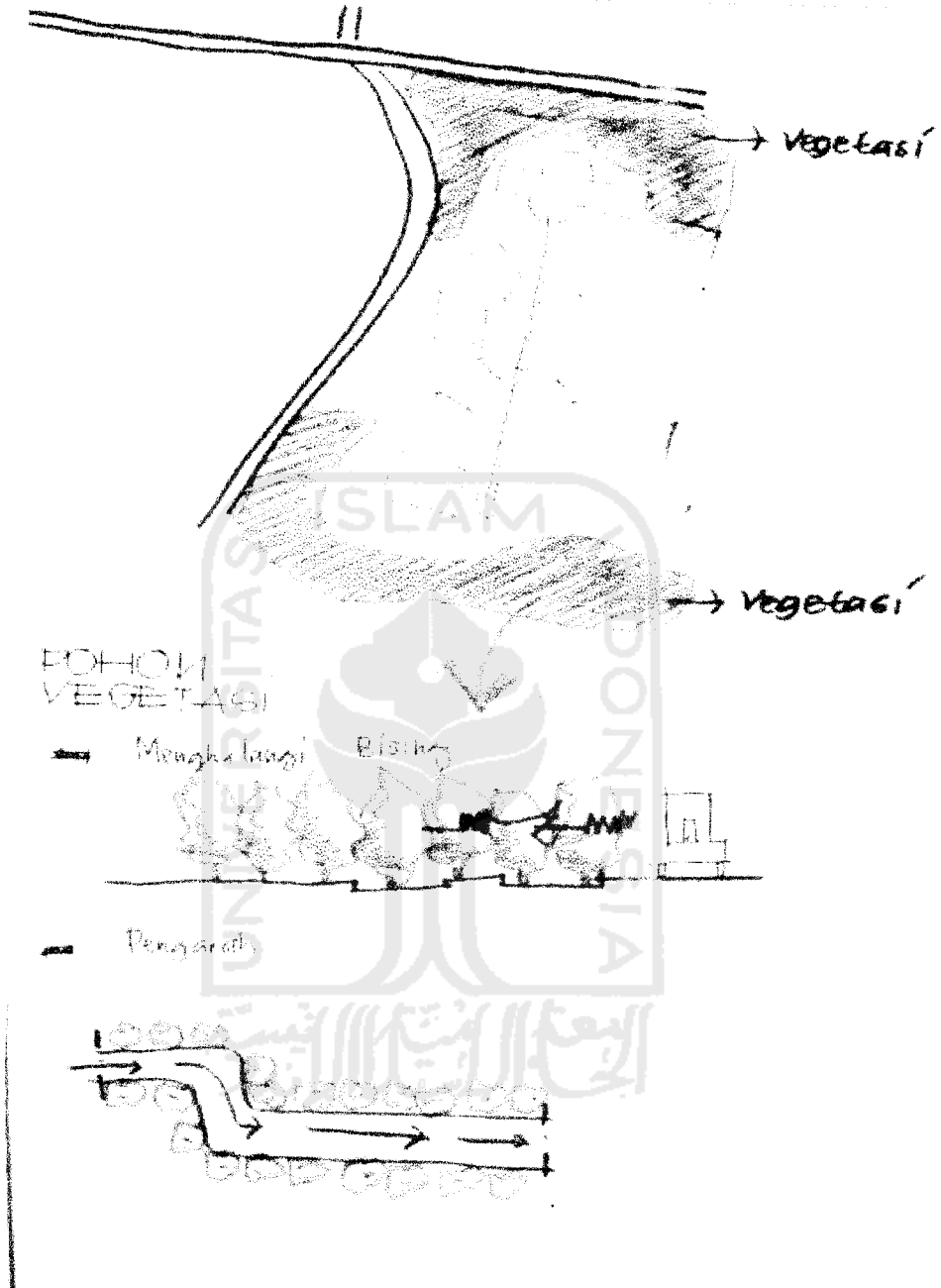




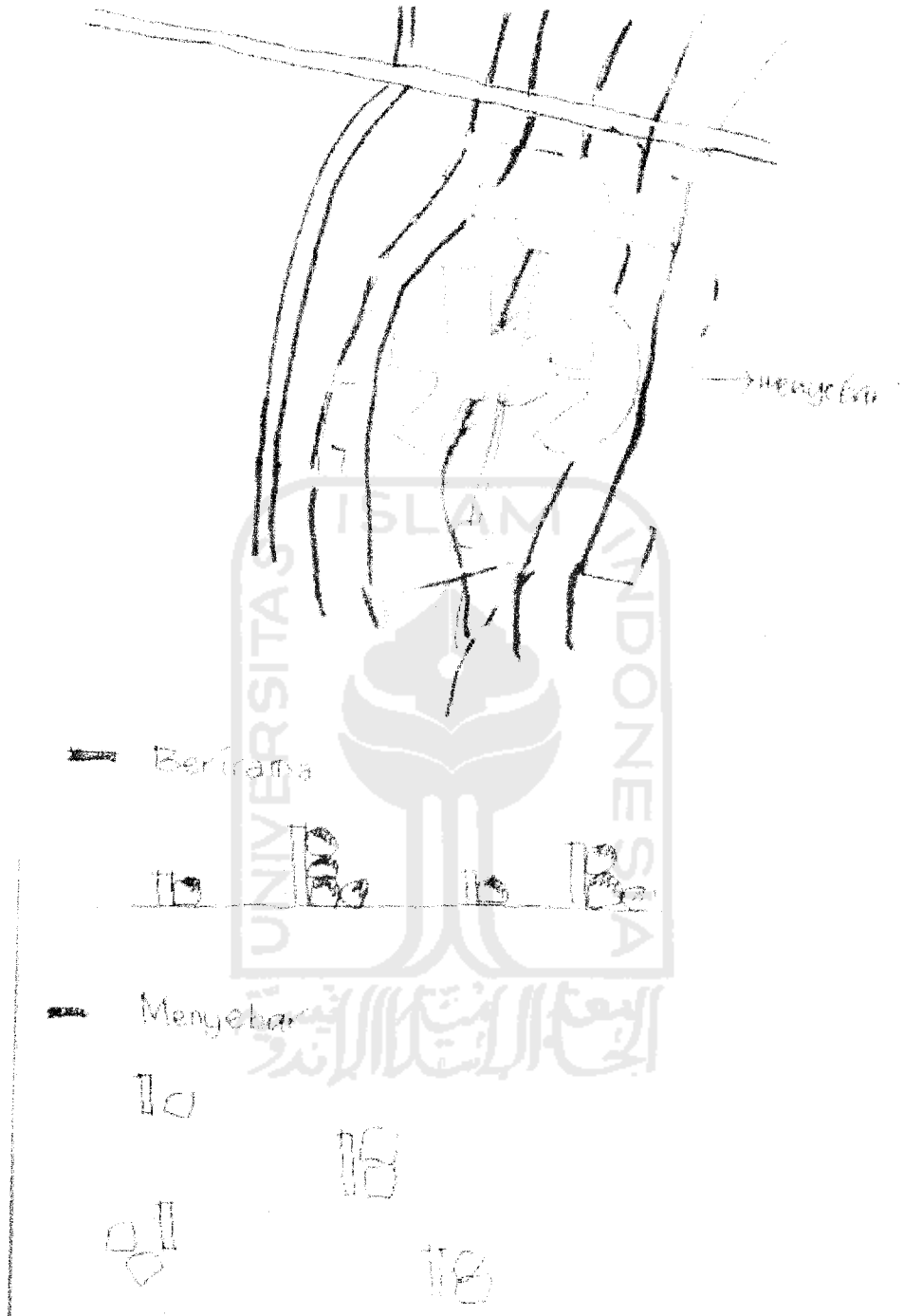
4.8.2 AIR



4.8.3 VEGETASI

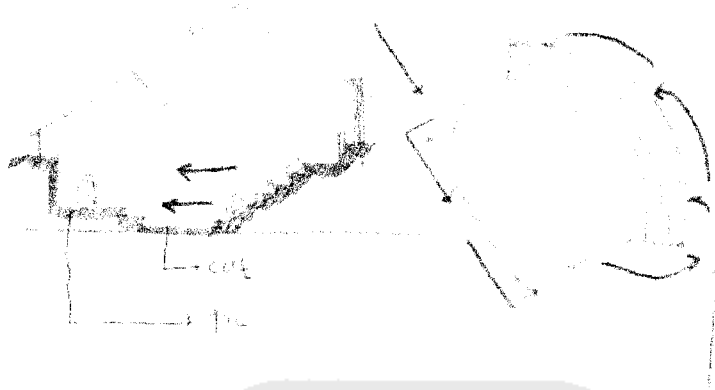


4.8.4 BATU DAN TANAH



#### **4.9 KONSEP STRUKTUR BANGUNAN**

Ruang pertunjukan open space dengan kapasitas sekitar 500 orang memanfaatkan tanah kontur.



#### **4.10 KONSEP UTILITAS**

Penghawaan:

- A. Penghawaan alami pada arena pertunjukan
- B. Penghawaan semi alami terdapat pada ruang kelas, pengelola, servis,
- C. Penghawaan buatan pada ruang kelas sebagian

Air Bersih :

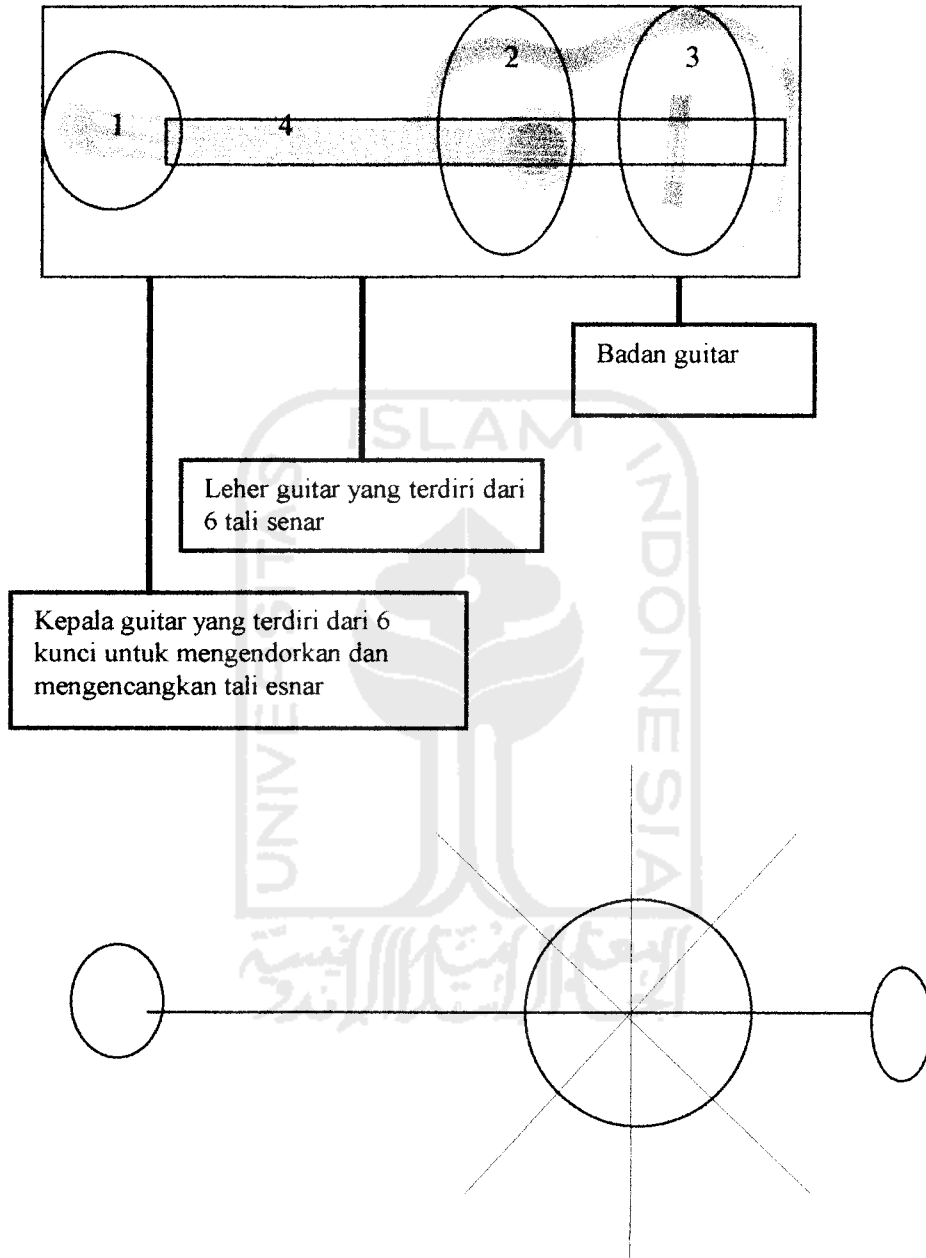
- A. Melalui pam dan sumur sistem yang digunakan down feed

Listrik :

- A. sumber utama PLN. Sumber cadangan menggunakan generator

### 4.11 KONSEP BENTUK

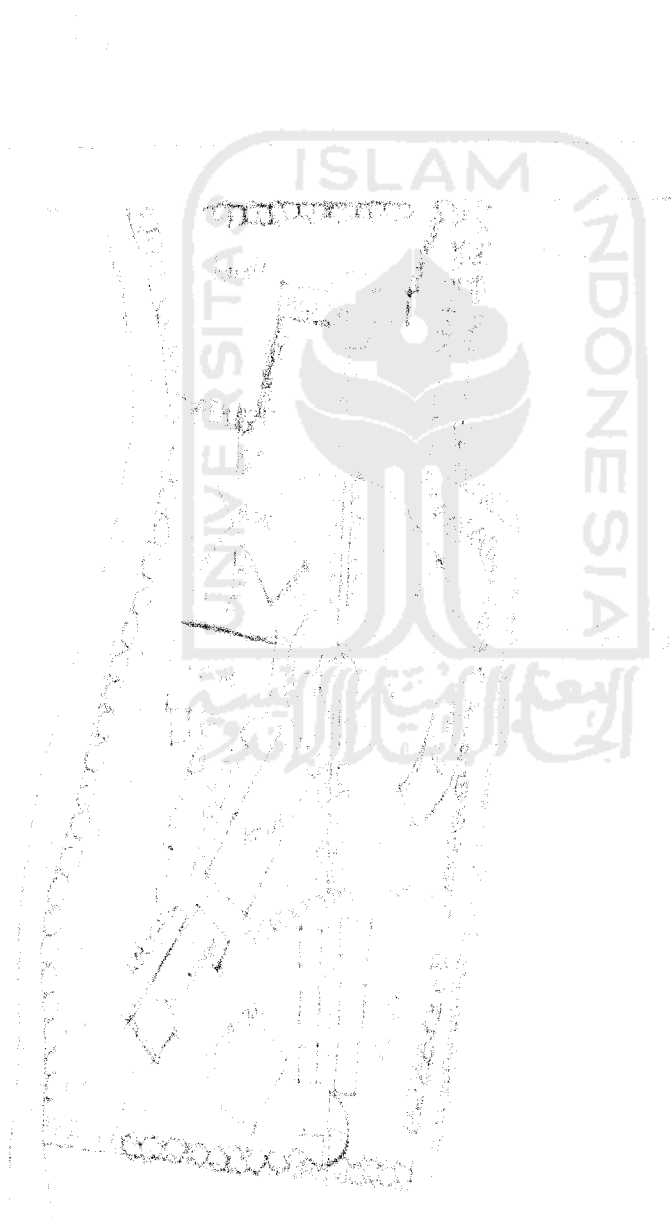
Bentuk bangunan berbentuk fisik gitar klasik



Keterangan :

- 1 kepala gitar : sebagai entrance
- 2 badan gitar atas : pola aktivitas
- 3 badan gitar bawah : area petunjukan
- 4 pola sirkulasi

#### **4.12 POLA PENATAAN MASSA BANGUNAN DAN LANDSCAPE**



**4.13 BESARAN DAN KEBUTUHAN RUANG****1. KELOMPOK RUANG KELAS**

<b>RUANG</b>	<b>KAPASITAS (orang)</b>	<b>STANDAR (m<sup>2</sup>)</b>	<b>JUMLAH</b>	<b>SUMBER</b>	<b>LUAS (m<sup>2</sup>)</b>
R. kelas drum					
Privat	1	15	10	TS	150
Kelompok	5	15	2	TS	150
R. kelas piano					
Privat	1	6	10	TS	60
Kelompok	4	6	2	TS	48
R. kelas organ					
Privat	1	6	10	TS	60
Kelompok	4	6	2	TS	48
R. kelas gitar					
Privat	3	2	10	TS	60
Kelompok	6	2	10	TS	120
R. kelas biola					
Kelompok	6	2	10	TS	120
R. kelas vokal	15-30	1	2	S	60
R. Kelas teori	15-30	1	6	TS	600
<b>Luas total</b>					<b>1476</b>

**2. KELOMPOK RUANG PENGELOLA**

<b>RUANG</b>	<b>KAPASITAS (orang)</b>	<b>STANDAR (m<sup>2</sup>)</b>	<b>JUMLAH</b>	<b>SUMBER</b>	<b>LUAS (m<sup>2</sup>)</b>
R. direktur	2-3	8	1	DA	24
R. Rapat	16-24	2	2	DA	96
R. Dosen/Guru	10-15	2	2	DA	60
R. Administrasi	5	4	2	DA	40
R. Satpam	2	4	2	TS	16
<b>Luas total</b>					<b>236</b>

## 3. KELOMPOK RUANG PENUNJANG

RUANG	KAPASITAS (orang)	STANDAR (m <sup>2</sup> )	JUMLAH	SUMBER	LUAS (m <sup>2</sup> )
Hall	-	1	1	-	100
Lobby	-	1	1	SL	36
R . duduk	20	2	1	DA	44
R . istirahat	10	2	1	DA	24
Perpustakaan					
R . penjaga	5	4	1	DA	25
R . katalog	4	2,32	1	TS	20
Loker	4	15	1	DA	20
Mushola	30	1	1	DA	36
R . pameran	-	-	-	-	100
Lavatori	5	1,4	8	DA	67
Kantin	50	1,5	1	-	75
R . MEE	-	-	-	DA	100
Parkir	100 (mobil)	20	1	DA	2000
Auditorium	1000	1	1	TS	1000
Luas total					<b>3647</b>

Berdasar tabel diatas luas bangunan 5359 m<sup>2</sup> ,dengan sirkulasi 20 % 1071,8 m<sup>2</sup> . Jadi luas total bangunan keseluruhan **6430,8 m<sup>2</sup>**