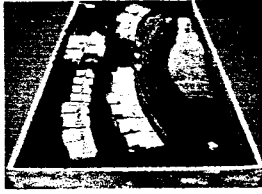
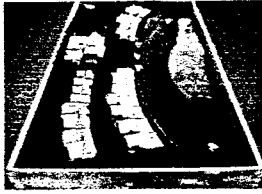


## DAFTAR ISI

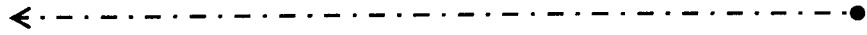
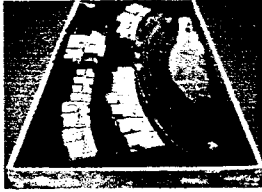
<b>HALAMAN JUDUL</b>	i
<b>HALAMAN LEMBAR PENGESAHAN</b>	ii
<b>MOTTO DAN PERSEMBAHAN</b>	iii
<b>KATA PENGANTAR</b>	v
<b>DAFTAR ISI</b>	viii
<b>BAB I PENDAHULUAN</b>	1
I.1 Pengertian Judul	1
I.2 Latar Belakang	1
I.2.1 Sekilas Tentang Pantai Krakal	1
I.2.2 Latar Belakang Masalah	5
I.3 Permasalahan	6
I.3.1 Permasalahan Umum	6
I.3.2 Permasalahan Khusus	6
I.4 Tujuan	7
I.5 Sasaran	7
I.6 Batasan Masalah	7
I.6.1 Batasan Arsitektural	7
I.6.2 Batasan Non Arsitektural	8
I.7 Strategi Perancangan	8
I.7.1 Kriteria Perancangan	8
I.7.2 Studi Perbandingan	9
I.7.3 Studi Kriteria	12
I.7.4 Metode Perancangan	13
I.8 Spesifikasi Proyek	14
I.8.1 Profil Pengguna	14
I.8.2 Lokasi Dan Site	14
I.9 Keaslian Penulisan	18

**BAB II TINJAUAN TEORITIS DAN FAKTUAL RESORT**

	<b>PADA KAWASAN PANTAI KRAKAL</b>	19
II.1	Tinjauan Wisata Alam	19
II.1.1	Pengertian Wisata Alam	19
II.1.2	Wisata Alam Pantai dan Karakteristiknya	19
II.2	Tinjauan Resort	23
II.2.1	Pengertian Resort	23
II.2.2	Jenis Dan Macam Hotel Resort Tepi Pantai	24
II.3	Tinjauan Pemanfaatan Bahan Bangunan Alami	25
II.4	Tinjauan Ruang Dalam dan Ruang Luar	26
II.4.1	Tinjauan Ruang Dalam	26
II.4.2	Tinjauan Ruang Luar	28
II.5	Tinjauan Faktual Kawasan	33
II.5.1	Letak Dan Luas	33
II.5.2	Lokasi Pencapaian	34
II.6	Tinjauan Fisik Kawasan	34
II.6.1	Iklim	34
II.6.2	Topografi	35
II.7	Tinjauan Potensi Alam Sebagai Atraksi	36
II.8	Tinjauan Faktual Tata Ruang Dan Lingkungan	37
II.8.1	Penggunaan Lahan	37
II.8.2	Fasilitas Pendukung	37
II.8.3	Ekosistem Pantai	38
II.8.4	Sirkulasi	38
II.9	Tinjauan Karakteristik Pengunjung	39
II.9.1	Karakteristik Wisatawan	39
II.9.2	Pelaku Kegiatan Wisata Dan Keegiatannya	40
II.10	Tinjauan Kondisi Arsitektur Setempat	41



<b>BAB III ANALISA DAN PENDEKATAN KONSEP PERENCANAAN DAN PERANCANGAN PADA RESORT KELUARGA DI PANTAI KRAKAL</b>	<b>43</b>
III.1 Analisa Pemilihan Site	43
III.1.1 Kriteria Dasar Pemilihan	43
III.1.2 Site Terpilih	44
III.2 Analisa Pengolahan Site	46
III.2.1 Zoning	46
III.2.2 Analisis Pencapaian dan Luar ke Dalam Site	47
III.2.3 Pengolahan Sirkulasi dalam Site	48
III.2.4 Analisa Orientasi Massa	49
III.3 Analisa Pendekatan Perancangan	51
III.3.1 Analisa Kebutuhan Ruang	51
III.3.2 Analisis Konstruksi Bangunan	54
III.4 Analisa Tata Ruang Luar	54
III.4.1 Sirkulasi Ruang luar	54
III.4.2 Jenis Dan Material Bangunan	55
III.4.3 Elemen Lansekap	55
III.5 Analisis Tata Ruang Dalam	56
III.5.1 Sirkulasi Ruang Dalam	56
III.5.2 Hubungan Ruang Dalam	56
III.5.3 Suasana Dan Kualitas Ruang	57
III.6 Analisis Utilitas Bangunan	60
III.6.1 Sistem Penerangan	60
III.6.2 Sistem Penghawaan	61
III.6.3 Sistem Air Bersih	62
III.6.4 Sistem Air Kotor	62



<b>BAB IV KONSEP PERENCANAAN DAN PERANCANGAN</b>	
<b>RESORT KELUARGA DI PANTAI KRAKAL</b>	63
IV.1 Konsep Dasar Pemanfaatan Karakter Alami Yang Diterapkan Dalam Penampilan Bangunan	63
IV.2 Konsep Dasar Perencanaan	64
IV.2.1 Gambaran Site Terpilih	64
IV.2.2 Konsep Pengolahan Tapak	65
IV.3 Konsep Dasar Perancangan	66
IV.3.1 Konsep Ekterior / Tata Ruang Luar	66
IV.3.2 Konsep Interior / Tata Ruang Dalam	71
IV.3.3 Konsep Pengelompokan Dan Besaran Ruang	79
IV.3.4 Konsep Struktur Bangunan	79
IV.3.5 Konsep Penampilan / Citra Massa Bangunan	80
IV.3.6 Konsep Utilitas	81
<b>BAB V LAPORAN PERANCANGAN IMPLEMENTASI ANALISA DAN KONSEP PADA PERANCANGAN RESORT KELUARGA DI PANTAI KRAKAL</b>	84
V.1 Pengolahan Tapak	84
V.2 Implementasi Perancangan	86
V.2.1 Ekterior / Tata Ruang Luar	86
V.2.2 Interior / Tata Ruang Dalam	90
V.2.3 Struktur Bangunan	96
V.2.4 Penampilan / Citra Massa Bangunan	97
V.2.4 Besaran Ruang	104
V.3 Maket Model	107
<b>DAFTAR PUSTAKA</b>	111