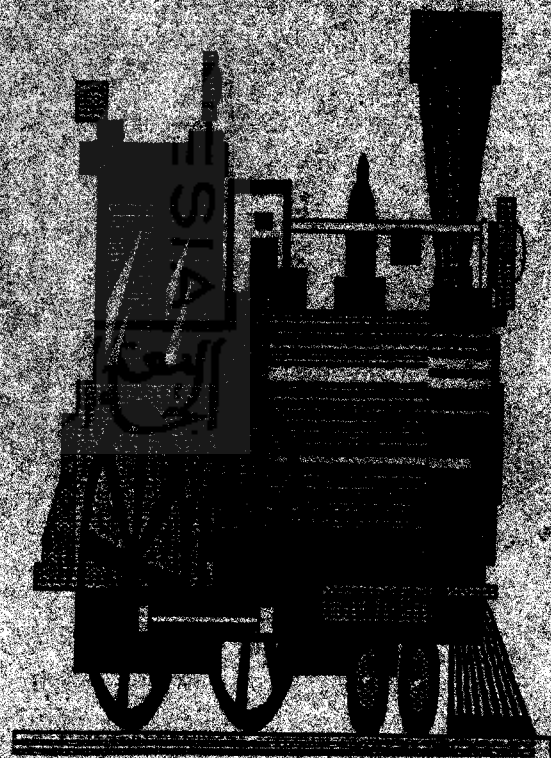
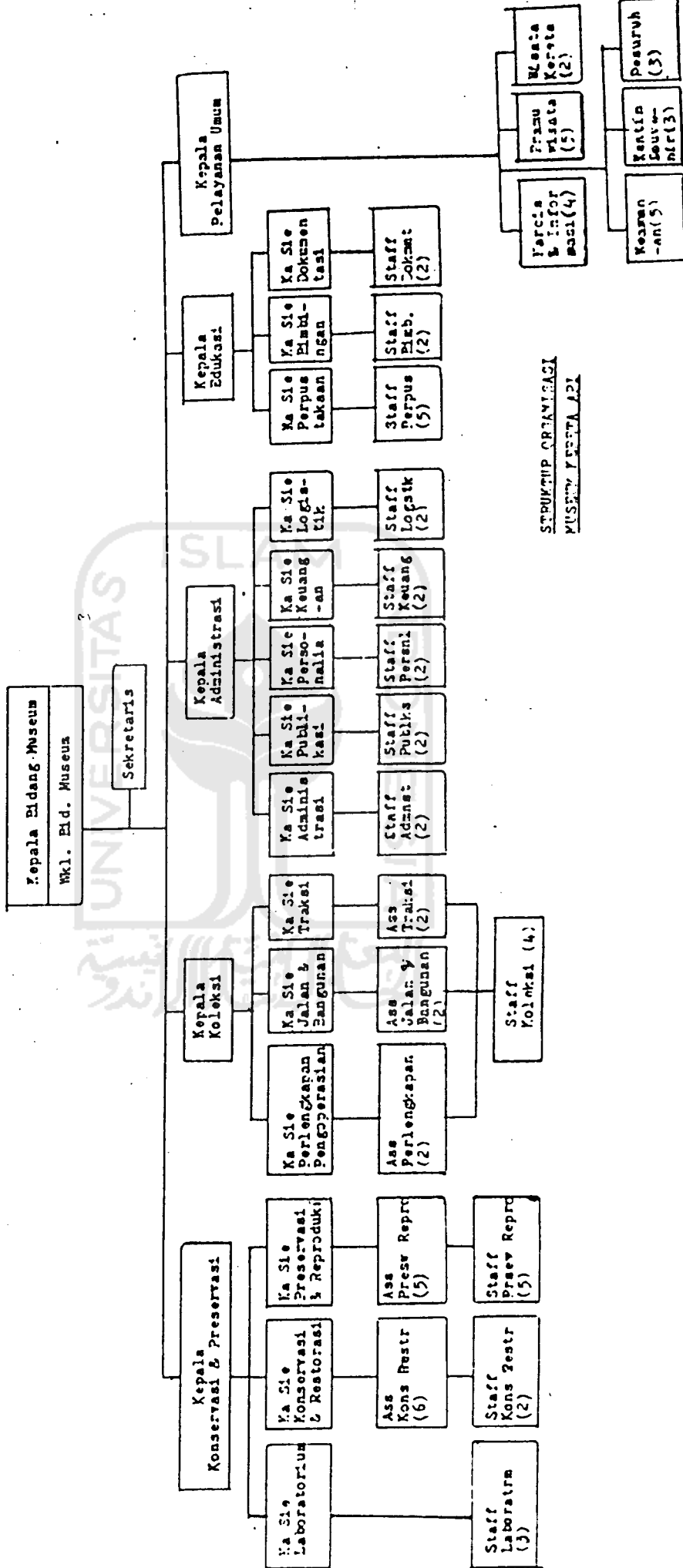


PENGEN
MUSEUM KERETA API AM
SEBAGAI OBYEK



LAMPIRAN



PROGRAM BESARAN RUANG

1) Ruang-ruang Kegiatan Pelayanan Umum

- Hall		
200 orang	200 x 1,10 m ²	220,00 m ²
traffic 20%		44,00 m ²
lain-lain 5%		11,00 m ²
		275,00 m ²
- Informasi dan penitipan barang (asumsi)		32,00 m ²
- Ruang penjualan karcis (asumsi)		18,00 m ²
- Ruang penjualan souvenir (asumsi)		36,00 m ²
- Ruang serba guna 150 Orang		
audience	150 x 0,6 m ²	90,00 m ²
stage	30% x 90 m ²	27,00 m ²
persiapan		14,00 m ²
gudang alat		12,00 m ²
traffic 20%		27,60 m ²
		165,60 m ²
- Lavatory 200 orang		
4 wc	4 x 2,16 m ²	8,64 m ²
5 urinoir	5 x 0,90 m ²	4,50 m ²
5 washtafel	5 x 0,81 m ²	4,05 m ²
sirkulasi 20%		3,60 m ²
		21,00 m ²
- Parkir Umum (asumsi)		
6 bis	6 x 70,00 m ²	420,00 m ²
50 mobil	50 x 24,00 m ²	1200,00 m ²
100 sepeda motor	100 x 2,00 m ²	200,00 m ²
		1820,00 m ²
- Cafeteria (asumsi)		
60 orang	60 x 1,50 m ²	90,00 m ²
pelayanan dan peralatan		16,00 m ²
traffic 20%		21,20 m ²
		130,00 m ²
	dibulatkan	

Total luas ruang-ruang pelayanan umum = 2.500,00 m²

2) Ruang kegiatan wisata kereta

- Stasiun	=	2.338,00 m ²
- Depo	=	720,00 m ²

Total luas ruang kegiatan wisata kereta = 3.058,00 m²

3) Ruang-ruang kegiatan Pameran
PROGRAM KOLEKSI DAN CARA PENYAJIAN

NO.	MACAM KOLEKSI	JUMLAH				PENYAJIAN				
		BENDA	MINIATUR	FOTO	FILM	MINIATUR-FOTO		BENDA ASLI		
						VITRINE	BOX	ST	PANEL	OUT-DOOR
1.	LOKOMOTIF	21	8	24	+	-	8	8	-	21
2.	BEPFONG	-	2	-	+	-	2	-	-	-
3.	PEMERIKSA REL	2	1	-	+	-	1	-	2	-
4.	PERALATAN DAN PER- LENGKAPAN PERKERE- TAAPIAN.									
	• TIMBANGAN LOK	-	3	3	+	-	3	1	-	-
	• RAMBU AMAN	3	2	3	+	-	2	1	3	-
	• PUTARAN LOK	1	1	-	+	-	1	-	1	-
	• LADING MAL	1	1	3	+	-	1	1	1	-
	• COPONG AIR	1	2	6	+	-	2	2	1	-
	• SINYAL	15	-	-	+	-	-	-	8	7
	• WESEL	5	1	2	+	-	1	1	3	2
	• GENTA	1	1	-	+	-	1	-	1	-
	• TELEFON	10	-	-	+	-	10	-	-	10
	• TELEGRAP	3	-	-	+	-	3	-	-	3
	• PAKSIAN	14	st1	-	+	-	7	-	-	7
	• LAIN-LAIN	-	-	-	+	-	4	10	-	14
5.	BANGUNAN ASLI	2	-	10	+	-	-	3	-	-
6.	JUMLAH	79	22	51	+	11	45	17		
7.	DIORAMA	10								

NO.	B E N D A	DIMENSI	JUMLAH KELOM- POK	ARAH SIST	RATIO M ² /KLP	LETAK RUANG	LUAS SELURUH KLP
1.	LOKOMOTIF	BESAR	21	4	36	DALAM	756
2.	PEMERIKSA REL	SEDANG	2	4	18	LUAR	36
3.	PERLENGKAPAN DAN PER- ALATAN PERKERETAAPIAN	BESAR	6	4	6	LUAR	36
		SEDANG	22	4	1,2	DALAM	26,4
4.	STAND BOX	BESAR	22	4	1	DALAM	22
		KECIL	23	4	0,5	DALAM	11,5
5.	VITRINE	KECIL	11	1	1,88	DALAM	19,8
6.	FOTO	KECIL	51	1	1,09	DALAM	55,1
7.	BANGUNAN LAMA / DEPO - STASIUN)	BESAR	2	4	-	LUAR	2788
8.	DIORAMA	SEDANG	10	1	12,25	DALAM	122,5

- Luas ruang dalam pengamatan 4 sisi	
756 x 10,00 m ²	7560,00 m ²
26,4 x 10,00 m ²	264,00 m ²
22 x 10,00 m ²	220,00 m ²
11,5 x 10,00 m ²	115,00 m ²

	8159,00 m ²
- Luas ruang pameran luar pengamatan 4 sisi	
36 x 10,00 m ²	360,00 m ²
36 x 10,00 m ²	360,00 m ²

	720,00 m ²
- Luas ruang pameran dalam pengamatan 1 sisi	
55,10 + 19,80 + 122,50 =	197,40 m ²
Jadi luas ruang pameran dalam + traffic 40% adalah	
(8159,00 + 197,40) + 40% =	11.698,96 m ²
Luas ruang pameran luar + traffic 40% adalah	
(720,00 + 40%) =	1.008,00 m ²
- lavatory	21,00 m ²

Luas total ruang pameran out door + in door = 12.728,00 m²

4) Ruang-ruang kegiatan pemeliharaan/konservasi preservasi

- Ruang penyimpanan sementara (asumsi)	60,00 m ²
- Ruang perawatan konservasi (workshop)	
Lab. peralatan konservasi	
. meja panjang : 2 x 3 x 1 =	6,00
. rak peralatan : 1 x 3 x 0,6 =	1,80
. meja kerja : 2 x 1,5 x 0,8 =	2,40
. wastafel : 2 x 0,8 x 0,5 =	0,80

	11,00
Aisle untuk peralatan 75%	
0,75 x 11,00 =	8,25
Ruang kerja untuk pembantu 6 x 3 =	18,00
Ruang benda koleksi (asumsi) =	18,00

	55,25 = 60,00 m ²

- Ruang preparasi (workshop)	
Lab peralatan preparasi	
. meja gambar 2 x 1,5 x 0,8 =	2,40
. meja kerja 2 x 1,5 x 0,8 =	2,40
. rak peralatan 1 x 3,0 x 0,6 =	1,80
. wastafel 2 x 0,8 x 0,5 =	0,80

	7,40

Aisle untuk peralatan 75%	$0,75 \times 7,4$	=	5,55	
Ruang kerja 2 pembantu 6 x 2		=	12,00	
Ruang benda koleksi		=	18,00	

			42,95	= 45,00 m ²
- Ruang staf konservasi & preservasi				
. ruang ka. bagian		=	24,00	
. ruang ka. sie	3 x 9	=	27,00	
. ruang karyawan	21 x 6	=	126,00	
. traffic 15%			26,55	

			203,55	= 204,00 m ²
- Ruang staf koleksi				
. ruang ka. bag		=	24,00	
. ruang ka. sie	3 x 9	=	27,00	
. ruang karyawan	10 x 6	=	60,00	
. traffic 15%			16,65	

			127,65	= 128,00 m ²
- Ruang Laboratorium Kimia				
Luas peralatan praktikum				
. meja praktikum	2 x 3 x 0,8	=	4,80	
. luas timbangan	1,5 x 0,8	=	1,20	
. aisle 75%		=	4,50	
. meja + kursi	2 x 1,5 x 0,8	=	2,40	
. wastafel	1 x 0,8 x 0,5	=	0,40	

			13,3	
kelonggaran untuk mekanik & penelitian 175%		=	23,3	m ²
Luas total ruang lab.	$13,3 + 23,3$	=	36,6	= 37,00 m ²
- Ruang Laboratorium Fisika		=	37,00	m ²
- Ruang Laboratorium Mikro biologi		=	37,00	m ²
- Ruang Photographi		=	37,00	m ²
- Ruang cetak dan dokumentasi				
mesin foto copy	1 x 0,8 x 0,6	=	0,48	
mesin cetak		=	1,00	
mesin kerja	2 x 1,5 x 0,8	=	2,40	
rak	1 x 3,0 x 0,6	=	1,80	
wastafel	1 x 0,8 x 0,5	=	0,40	
meja panjang	1 x 3,0 x 0,8	=	2,40	
aisle peralatan 75%		=	6,36	

			14,84	
- Ruang 4 pekerja (asumsi) 6 x 4		=	24,00	m ²

			38,84	= 40,00 m ²

- Ruang Fumigasi	=	60,00 m ²
- Ruang Restorasi	=	100,00 m ²
- Lavatory untuk 50 orang	=	10,00 m ²
- Traffic 20 %	=	163,00 m ²

Luas total ruang pemeliharaan materi koleksi = 978,00 m²

5) Kelompok ruang pendidikan dan edukasi

- Ruang Perpustakaan		
jumlah buku 5000 buah (asumsi) 5000 : 150	=	33,00 m ²
ruang baca untuk 20 orang 20 x 2,50	=	50,00 m ²
lavatory (asumsi)	=	10,00 m ²
gudang	=	10,00 m ²
ruang pelayanan foto copy	=	20,00 m ²
ruang perbaikan buku	=	30,00 m ²

		153,00 m ²

- Ruang staf edukasi		
ruang ka.sie perpustakaan	=	9,00 m ²
ruang staf 5 orang (asumsi) 5 x 6	=	30,00 m ²
- Ruang Tamu	=	12,00 m ²
- Ruang pemutaran slide & film kapasitas 150		
audience 0,66 x 150	=	99,00 m ²
lobby 0,2 x 150	=	30,00 m ²
stage 30% x 99	=	29,70 m ²
ruang persiapan	=	12,00 m ²
gudang alat	=	9,00 m ²
r. proyektor & film	=	9,00 m ²
lavatory	=	20,00 m ²
r. penjualan tiket	=	8,00 m ²
- Traffic 20 %	=	84,20 m ²

Luas total ruang pemutaran slide & film = 506,00 m²

Luas total raung-ruang pendidikan dan edukasi = 414,00 m²

6) Ruang-ruang pengelola / administrasi

- Ruang pimpinan	=	30,00 m ²
ruang wa.pimp.	=	24,00 m ²
ruang sekretaris	=	9,00 m ²
- Ruang tamu (asumsi) 10 orang 10 x 2,5	=	25,00 m ²
- Ruang rapat.pimp, wa.pimp., sekr, 5 kabag, 15 kasie 23 x 2,50	=	57,50 m ²
- Ruang staf administrasi		
ruang ka.bagian	=	24,00 m ²
ruang ka. sie. 5 x 9	=	45,00 m ²
ruang karyawan 10 x 6	=	60,00 m ²

ruang arsip (asumsi)	=	25,00 m ²
- lavatory	=	10,00 m ²
- Traffic 20 %	=	61,90 m ²

Luas total ruang-ruang pengelola administrasi = 372,00 m²

7) Ruang-ruang penunjang / service

- Ruang istirahat Karyawan		
ruang istr.pimp,. kabag & kasie 21 x 1,35	=	28,35 m ²
ruang istr. pegawai/karyawan 73 x 0,80	=	58,40 m ²
- Ruang penjaga (asumsi) 8 orang 8 x 2,50	=	20,00 m ²
- Ruang Mekanikal Elektrikal (asumsi)		
genzet	=	25,00 m ²
pompa air	=	10,00 m ²
- gudang	=	25,00 m ²
- Musholla (asumsi 100 orang)		
luas lantai 100 x 0,60	=	60,00 m ²
traffic 20%	=	12,00 m ²
tempat wudlu & lavatory	=	30,00 m ²
- Dapur (asumsi)	=	9,00 m ²
- Lavatory	=	10,00 m ²
- Parkir penngelola/karyawan		
mobil pim, wa, 5 kabag 7 x 24,00	=	168,00 m ²
ka sie & kary. 40% meng. spd.mtr. 35 x 2	=	70,00 m ²

Total luas ruang-ruang penunjang dibulatkan = 515,75 m²

Luas keseluruhan ruang = 20.658,00 m²

Sirkulasi antar ruang 10% = 2.065,80 m²

Jadi dibutuhkan lahan seluas = 22.723,80 m²

Building Coverage = 22.723,80

127.500,00

= 0,178 X 100%

= 18 %