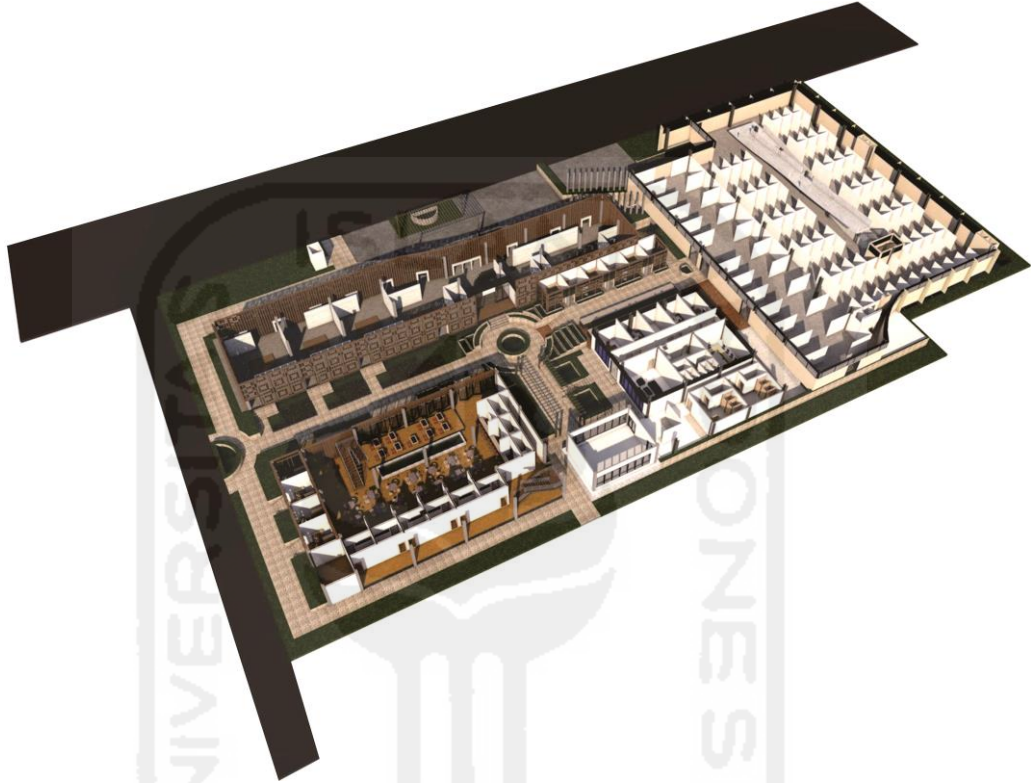


## BAGIAN 4

### HASIL RANCANGAN

#### 4.1. Rancangan Kawasan Tapak



Gambat 4.1. Rancangan Kawasan Tapak  
Sumber : Analisa Penulis, 2016

#### 4.2. Rancangan Kawasan Bangunan



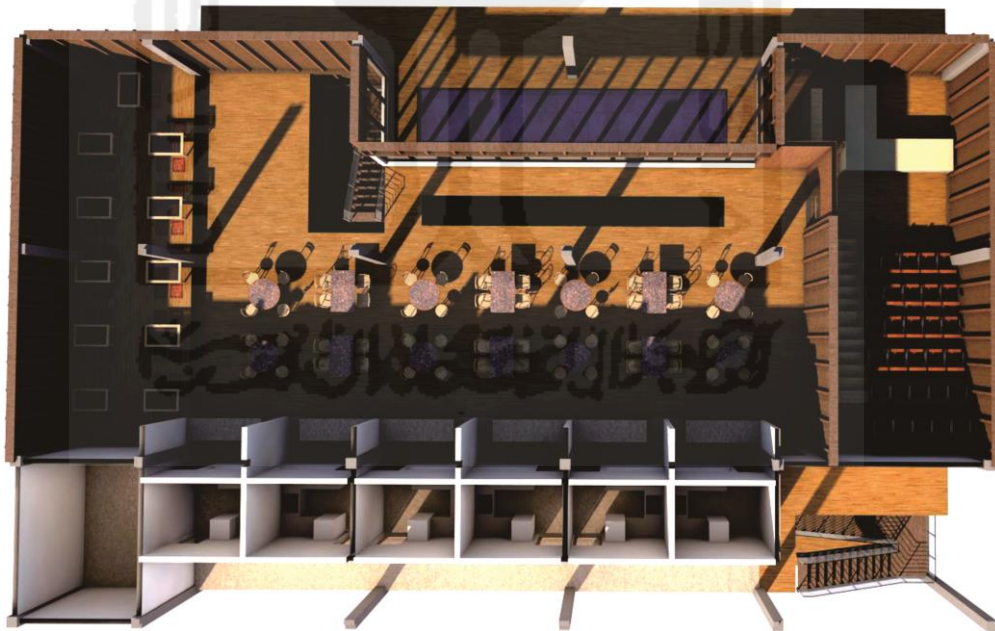
Gambat 4.2. Rancangan Denah Area Kerajinan  
Sumber : Analisa Penulis, 2016

## REVITALISASI PASAR SENTUL

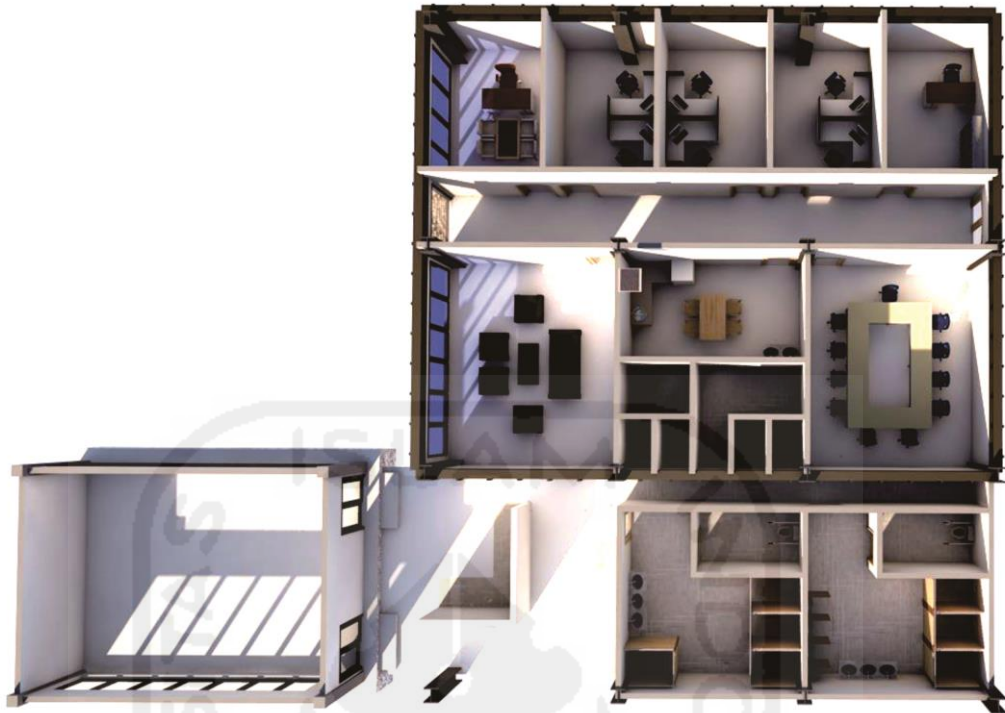
Optimalisasi Kebutuhan Ruang Pasar dan Integrasi Wisata Seni serta Kuliner di Kawasan Pakualaman



Gambat 4.3. Rancangan Denah Lantai 1 Area Kuliner  
Sumber : Analisa Penulis, 2016



Gambat 4.4. Rancangan Denah Lantai 2 Area Kuliner  
Sumber : Analisa Penulis, 2016



Gambat 4.5. Rancangan Denah Ruang Pengelola dan Service Pengunjung  
Sumber : Analisa Penulis, 2016



Gambat 4.6. Rancangan Denah Lantai Dasar Area Bahan Pangan  
Sumber : Analisa Penulis, 2016





Gambat 4.7. Rancangan Denah Lantai 1 Area Bahan Pangan  
Sumber : Analisa Penulis, 2016



Gambat 4.8. Rancangan Denah Lantai 2 Area Bahan Pangan  
Sumber : Analisa Penulis, 2016



Gambat 4.9. Rancangan Denah Semi Basement  
Sumber : Analisa Penulis, 2016

### 4.3. Rancangan Struktur Bangunan



Gambat 4.10. Rancangan Struktur Area Bahan Pangan  
Sumber : Analisa Penulis, 2016



Gambat 4.11. Rancangan Struktur Area Kerajinan

Sumber : Analisa Penulis, 2016



Gambat 4.12. Rancangan Struktur Area Kuliner

Sumber : Analisa Penulis, 2016

### 4.3. Rancangan Sistem Akses Diffabel



Gambar 4.13. Rancangan Akses Diffabel  
Sumber : Analisa Penulis, 2016

### 4.4. Rancangan Eksterior Bangunan





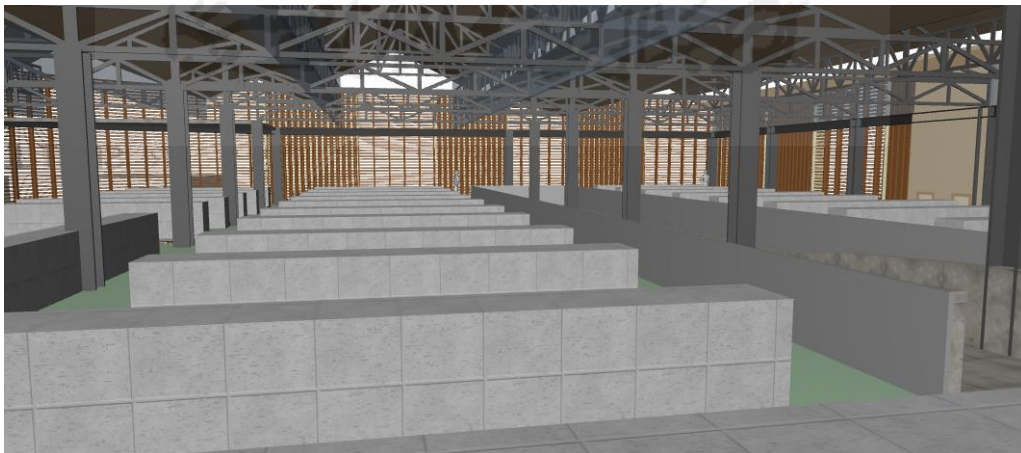
## REVITALISASI PASAR SENTUL

Optimalisasi Kebutuhan Ruang Pasar dan Integrasi Wisata Seni serta Kuliner di Kawasan Pakualaman



Gambat 4.14. Rancangan Eksterior Bangunan  
Sumber : Analisa Penulis, 2016

### 4.5. Rancangan Interior Bangunan



Gambat 4.15. Rancangan Interior Bangunan  
Sumber : Analisa Penulis, 2016