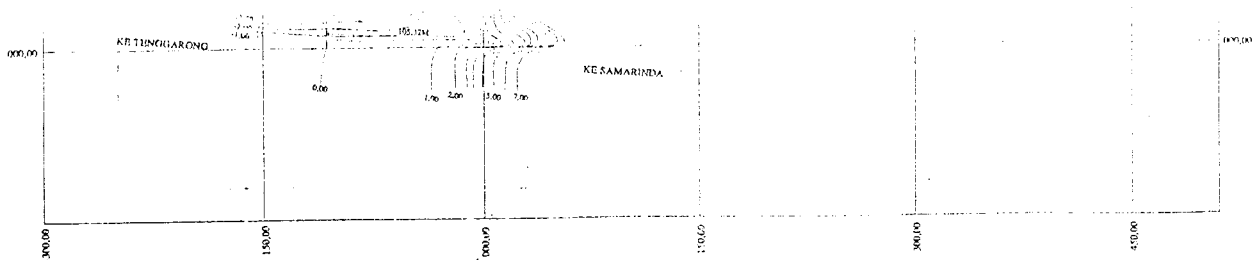
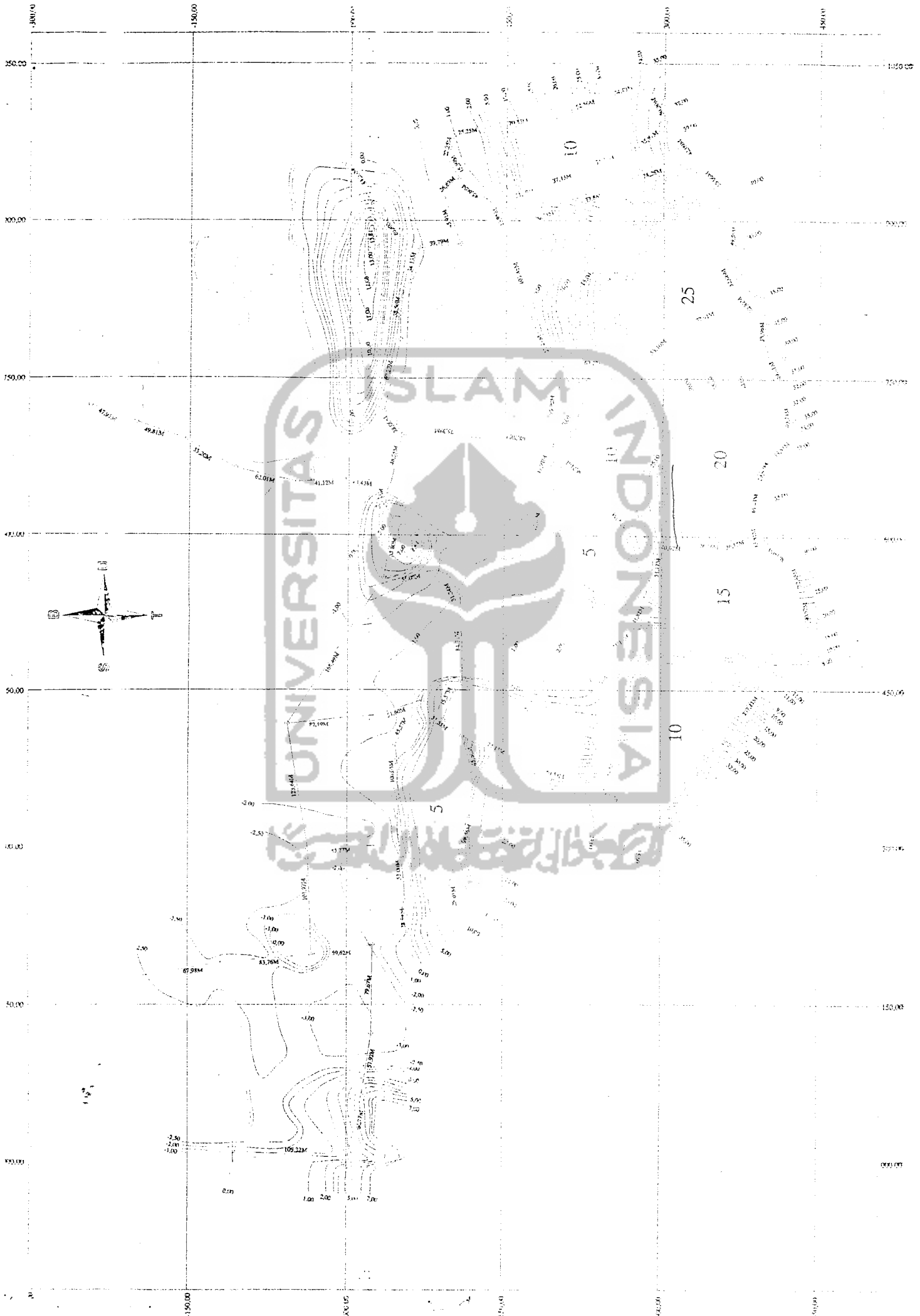


SEMOGA BERTUHAJAT
SKALA 1:2500

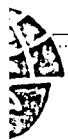




DATA CURAH HUJAN

Tahun : 2001

BADAN METEOROLOGI DAN GEOFISIKA



BALAI WILAYAH III

STASIUN METEOROLOGI BANDARA TEMINDUNG SAMARINDA

Bandara Temindung

Tel. : (0541) 741160

Fax. : (0541) 741160

Kode Pos : 75117

DATA IKLIM

STASIUN METEOROLOGI TEMINDUNG SAMARINDA

Tahun : 2001

Bln	Suhu Udara (Derajat Celsius)					Tekanan Udara (Mbs.)	Sinar		Angin		
	Rata2	Maximum		Minimum			Mata Hari (%)	Kec. Rata2 (Knot)	Arah terbanyak	Kec. Max. (Knot)	arah (Derajat)
		Rata2	Absolut	Rata2	Absolut						
Jan	26.7	31.7	34.2	22.3	21.0	1,009.3	28.7	1	Cam	5	200
Feb	27.1	31.9	34.6	22.9	20.2	1,007.1	30.7	2	Cam	15	140
Mar	26.9	32.0	34.3	22.9	21.6	1,009.6	34.2	2	Cam	16	160
Apr	27.5	32.5	34.4	23.7	21.8	1,009.6	37.8	2	Cam	14	150
Mei	27.5	32.1	36.4	23.2	21.0	1,010.2	40.1	1	Cam	17	210
Jun	27.1	31.6	34.0	23.6	22.0	1,009.2	41.2	2	Cam	14	270
Juli	26.8	32.0	34.6	23.0	21.6	1,008.8	33.9	2	Cam	14	150
Ag	27.4	32.6	34.6	23.3	21.2	1,010.3	58.8	3	Cam	15	150
Sept	27.0	31.9	34.4	23.1	22.0	1,010.4	44.0	1	Cam	15	150
Okt	27.6	33.0	34.9	23.8	22.8	1,009.9	50.9	2	Cam	15	140
Nov	27.3	32.4	36.3	23.6	22.1	1,009.9	45.8	2	Cam	17	290
Des	27.3	32.6	34.8	23.5	22.0	1,010.8	450.0	2	Cam	13	270

DATA IKLIM

STASIUN METEOROLOGI TEMINDUNG SAMARINDA

Tahun : 2000

Bln.	Suhu Udara (Derajat Celsius)					Tekanan Udara (Mbs.)	Sinar		Angin		
	Rata2	Maximum		Minimum			Mata Hari (%)	Kec. Rata2 (Knot)	Arah terbanyak	Kec. Max. (Knot)	arah (Derajat)
		Rata2	Absolut	Rata2	Absolut						
Jan	26.8	31.9	34.4	22.3	21.0	1,011.1	37.5	1	Cam	14	60
Feb	26.6	31.7	34.2	22.9	20.2	1,009.2	24.1	2	Cam	25	290
Mar	26.9	32.1	34.7	22.9	21.6	1,009.2	21.2	1	Cam	16	320
Apr	26.9	32.3	34.5	23.7	21.8	1,009.4	43.9	2	Cam	17	180
Mei	27.2	32.6	34.8	23.2	21.0	1,009.9	48.8	2	Cam	25	260
Jun	26.4	31.1	33.0	23.6	22.0	1,010.1	27.8	1	Cam	14	340
Juli	26.5	30.9	33.0	23.0	21.6	1,009.7	26.2	2	Cam	14	170
Ag	26.5	31.0	33.6	13.3	21.2	1,010.2	53.1	2	Cam	12	180
Sept	26.9	31.9	34.4	23.1	22.0	1,010.1	42.9	2	Cam	12	210
Okt	26.9	31.6	34.0	23.8	22.8	1,009.8	32.4	1	Cam	15	290
Nov	27.0	32.3	35.2	23.6	22.1	1,009.4	39.1	1	Cam	18	200
Des	27.6	32.3	35.2	23.5	22.0	1,008.8	29.3	2	Cam	12	250

Samarinda, 7 Agustus 2002

Kepala Stasiun Meteorologi
Temindung Samarinda

YUSMAN
NIP.120050752

Tabel 1.2
Rata-rata Suhu Udara, Kelembaban, Tekanan Udara
Melalui Stasiun Meteorologi Temindung Samarinda
Tahun 2001

Bulan	Suhu Udara (°C)		Kelembaban (%)
	Min.	Max.	
(1)	(2)	(3)	(4)
Januari	22,3	31,7	65,30
Februari	22,9	31,9	83,10
Maret	22,9	32,0	83,60
April	23,7	32,5	83,60
Mei	23,2	32,1	85,90
Juni	23,5	31,6	82,80
Juli	23,0	37,0	81,70
Agustus	23,5	32,5	76,70
September	23,1	31,9	83,80
Oktober	23,8	33,0	83,30
November	23,6	32,4	82,30
Desember	23,5	32,6	81,20
Rata-rata 2001	23,24	23,61	81,03
2000	22,69	31,81	83,60
1999	23,05	31,84	83,50
1998	23,82	33,16	78,30
1997	22,98	32,69	81,00

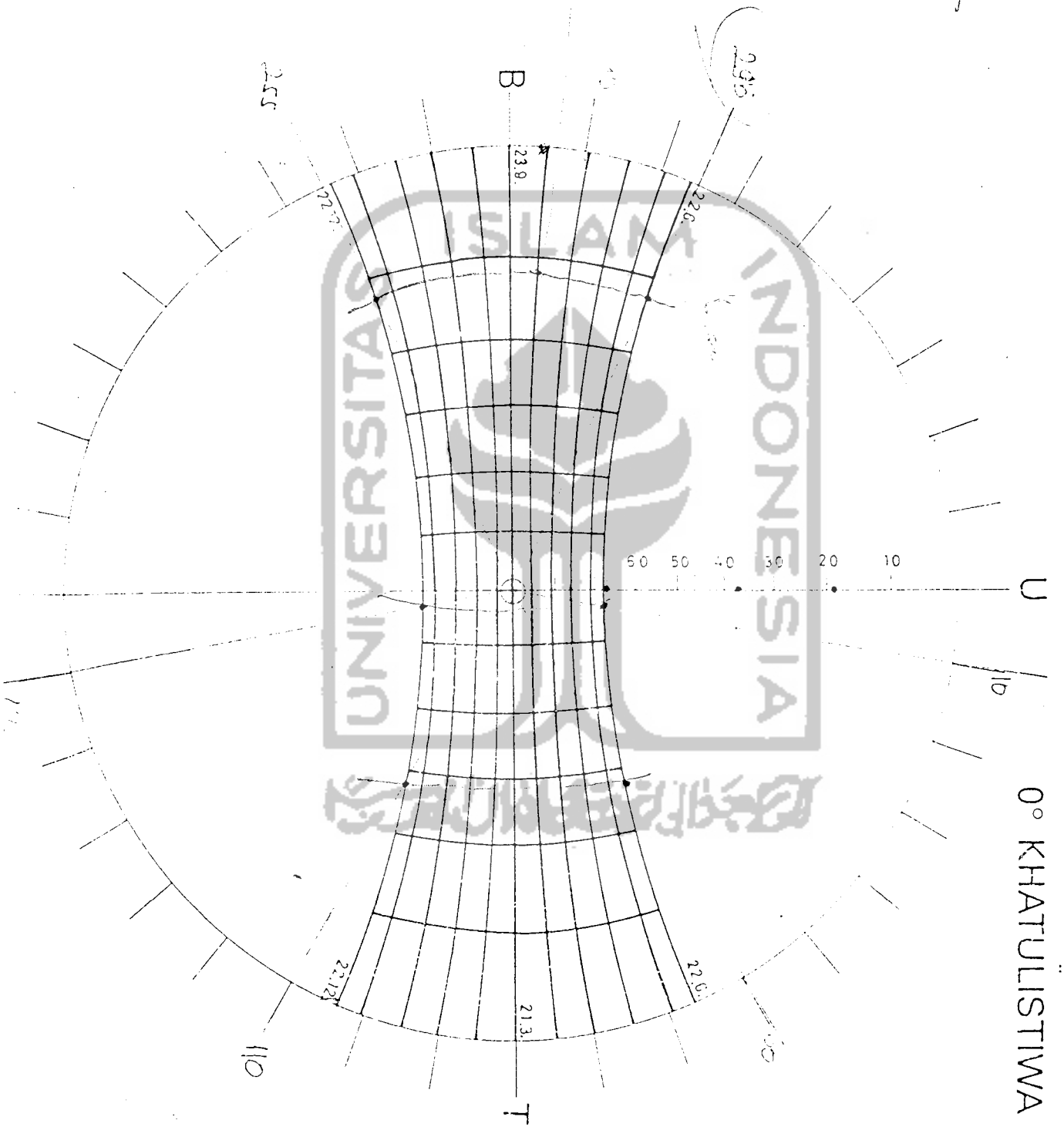
Sumber : Meteorologi dan Geofisika Kota Samarinda

Tabel 1.3
Rata-rata Kecepatan Angin, Curah Hujan dan
Penyinaran Matahari Melalui Stasiun Meteorologi
Temindung Samarinda Tahun 2001

Bulan	Curah Hujan (mm)	Penyinaran Matahari (%)	Hari Hujan
(1)	(5)	(6)	(7)
Januari	156,40	28,7	24
Februari	307,30	33,9	23
Maret	235,70	34,2	22
April	157,60	47,8	24
Mei	186,10	40,1	20
Juni	109,70	41,2	16
Juli	48,40	53,9	17
Agustus	26,40	58,8	4
September	167,70	44,3	23
Oktober	134,10	50,9	20
November	220,60	45,8	19
Desember	112,10	45,0	15
Rata-rata 2001	159,44	43,72	18
2000	236,60	38,73	21
1999	225,40	37,20	21
1998	154,30	53,38	16
1997	139,90	48,58	13

Sumber : Stasiun Meteorologi Temindung Samarinda

II



Number of Pupils of Vocational Senior High Schools Who Passed Their Exams by Regency/Municipality 1999/2000

(1)	SMK Negeri State General Senior High Schools		SMK Swasta Private General Senior High Schools		(7)
	Peserta Participants (2)	Lulus Succeed (3)	Peserta Participants (5)	Lulus Succeed (6)	
1. Paser	295	295	117	117	100,00
2. Kutai Barat			28	27	96,42
3. Kutai	285	281	399	399	100,00
4. Kutai Timur					
5. Berau	83	83			100,00
6. Mahkota					
7. Bontayan	360	360			100,00
8. Nunukan					
9. Balikpapan	1.426	1.426	1.970	1.914	96,17
10. Samarinda	1.823	1.817	2.259	2.159	95,57
11. Tarakan	578	578	74	74	100,00
12. Bontang	733	733	62	62	100,00
Jumlah 1999/2000 Total	5.313	5.306	4.969	4.852	97,65
1998/1999	4.475	4.470	5.571	5.556	99,62
1997/1998	3.668	3.640	5.416	4.858	89,69
1996/1997	4.710	4.650	3.165	3.124	98,70
1995/1996	3.564	3.525	4.909	4.811	98,00

Sumber : Dinas Pendidikan Nasional Propinsi Kalimantan Timur.
Source : Regional Office of National Education, Kalimantan Timur.

Number of Universities/Academics, Faculties and Students 2000/2001*

Uraian Description (1)	Jumlah Perguruan Tinggi/Akademi Number of Academics (2)	Jumlah Fakultas Number of Faculties (3)	Jumlah Mahasiswa Number of Students	
			Laki-laki Male (4)	Perempuan Female (5)
Jumlah Total (6)	38	44	23.062	15.534
1. Perguruan Tinggi Universities Colleges Negeri State	23	44	20.279	13.368
2. Akademisi Academics Negeri State	21	10	6.726	6.692
Swasta Private	3	34	13.553	6.676
Swasta Private	15		2.283	2.166
Jumlah Total	38	44	23.062	15.534
Jumlah Total				38.596

Catatan : Tidak termasuk Politeknik Negeri Samarinda
Sumber : Direktorat Wilayah XI Kalimantan dan PTN Kaltim
Source : Coordination Office of Private Higher Education Region XI Kalimantan and Universities
Colleges States Kalimantan Timur.

TABEL/ Table : 5.1.8
BANYAKNYA SEKOLAH, MURID, GURU, DAN RASIO MURID TERHADAP GURU SMU SWASTA MENURUT KABUPATEN/KOTA KABUPATEN/KOTA
Number of Private General Senior High School, Pupils, Teachers and Ratio of Pupils to Teachers by Regency/Municipality
2000/2001

(1) Kabupaten/Kota Regency/Municipality	(2) Sekolah Schools	(3) Murid Pupils	(4) Guru Teachers	Rata-rata Tiap Sekolah Average of School		(7) Rasio Murid Terhadap Guru Ratio of Pupils to Teachers
				(5) Murid Pupils	(6) Guru Teachers	
1. Paser	0	1.147	123	127	14	9
2. Kutai Barat	7	799	99	101	14	7
3. Kutai	17	1.293	243	76	14	5
4. Kutai Timur	5	431	48	86	10	9
5. Berau	2	357	73	194	37	5
6. Mahau	1	47	8	47	8	6
7. Bulungan	3	357	55	119	18	6
8. Nunukan	3	195	47	49	12	4
9. Balikpapan	13	2.556	280	197	22	7
10. Samarinda	18	3.838	361	213	20	11
11. Tarakan	6	1.173	92	196	15	13
12. Bontang	7	1.156	68	237	14	17
Jumlah Total	90	13.323	1.197	148	17	9
1999/2000	80	14.074	1.403	176	18	10
1998/1999	81	13.937	1.384	172	17	10
1997/1998	77	13.165	1.416	171	18	9
1996/1997	75	12.531	1.367	167	18	9

Sumber : Dinas Pendidikan Nasional Propinsi Kalimantan Timur.
Source : Regional Office of National Education, Kalimantan Timur.

TABEL/ Table : 5.1.8
BANYAKNYA SEKOLAH, MURID, GURU, DAN RASIO MURID TERHADAP GURU SMU NEGERI MENURUT KABUPATEN/KOTA
Number of State General Senior High School, Pupils, Teachers and Ratio of Pupils to Teacher
2000/2001

(1) Kabupaten/Kota Regency/Municipality	(2) Sekolah Schools	(3) Murid Pupils	(4) Guru Teachers	Rata-rata Tiap Sekolah Average of School		(7) Rasio Murid Terhadap Guru Ratio of Pupils to Teachers
				(5) Murid Pupils	(6) Guru Teachers	
1. Paser	5	2.357	103	471	21	21
2. Kutai Barat	4	1.074	86	269	22	12
3. Kutai	11	4.688	278	426	25	15
4. Kutai Timur	3	998	62	331	21	16
5. Berau	3	1.239	73	411	21	17
6. Mahau	1	384	25	384	25	15
7. Bulungan	2	754	33	377	17	23
8. Nunukan	2	1.024	47	512	24	22
9. Balikpapan	7	5.845	301	833	43	19
10. Samarinda	11	7415	439	674	40	17
11. Tarakan	2	1.583	51	792	26	31
12. Bontang	2	1.017	72	509	36	14
Jumlah Total	53	28.378	1.570	533	30	18
1999/2000	52	27.351	1.578	526	31	17
1998/1999	50	26.570	1.566	532	31	17
1997/1998	49	24.524	1.524	509	31	17
1996/1997	44	21.746	1.451	494	33	15

Sumber : Dinas Pendidikan Nasional Propinsi Kalimantan Timur.
Source : Regional Office of National Education, Kalimantan Timur.

Number of Vocational Senior High School (State & Private) Pupils, Teachers and Ratio of Pupils to Teachers, by Regency/Municipality 2000/2001

Kabupaten/Kota Regency/Municipality	Sekolah Schools	Murid Pupils	Guru Teachers	Rata-rata Prop Average of School		Rasio Murid Terdapat Guru Ratio of Pupils to Teachers
				Murid Pupils	Guru Teachers	
(1)	(2)	(3)	(4)	(5)	(6)	(7)
1. Paser	3	1.343	92	448	31	15
2. Kutai Barat	2	345	32	173	16	11
3. Kutai	10	2.501	235	250	35	10
4. Kutai Timur	3	209	41	70	18	5
5. Berau	1	490	23	490	23	21
6. Mahkota						
7. Buhungan	1	1.087	32	1.087	32	34
8. Sempakan						
9. Balikpapan	18	11.418	613	634	33	19
10. Samarinda	28	12.019	805	481	33	15
11. Tarakan	3	1.111	96	470	33	15
12. Bontang	7	2.453	129	350	18	19
Jumlah Total	73	33.276	2.111	456	29	16
1999/2000	70	35.722	1.917	514	28	19
1998/1999	65	34.068	1.929	524	30	17
1997/1998	61	31.406	1.876	515	31	17
1996/1997	56	28.337	1.733	506	31	16

Number : Dinas Pendidikan Nasional Propinsi Kalimantan Timur.
Source : Regional Office of National Education, Kalimantan Timur.

Number of Pupils of General Senior High Schools Who Passed Their Exams by Regency/Municipality 1999/2000

Kabupaten/Kota Regency/Municipality	SNU Negeri State General Senior High Schools			SMU Swasta Private General Senior High Schools		
	Peserta Participants	Lulus Succeed	%	Peserta Participants	Lulus Succeed	%
(1)	(2)	(3)	(4)	(5)	(6)	(7)
1. Paser	488	488	100,00	335	334	99,70
2. Kutai Barat	72	72	100,00	172	172	100,00
3. Kutai	1.397	1.393	99,71	431	425	98,60
4. Kutai Timur	309	309	100,00	92	92	100,00
5. Berau	401	399	99,50	141	141	100,00
6. Mahkota	290	290	100,00	18	18	100,00
7. Buhungan	214	213	91,86	129	129	100,00
8. Sempakan	213	213	100,00	67	67	100,00
9. Balikpapan	1.894	1.892	99,89	1.260	1.246	98,89
10. Samarinda	2.403	2.400	99,88	1.134	1.130	99,65
11. Tarakan	496	489	98,59	444	444	100,00
12. Bontang	391	391	100,00	262	262	100,00
Jumlah Total	8.568	8.539	99,66	4.460	4.460	99,44
1998/1999	7.359	7.352	99,49	4.466	4.423	99,04
1997/1998	6.633	6.509	98,13	5.431	5.373	98,89
1996/1997	5.858	5.829	99,50	3.616	3.535	97,76
1995/1996	5.082	5.066	99,49	3.535	3.545	98,58

Number : Dinas Pendidikan Nasional Propinsi Kalimantan Timur.
Source : Regional Office of National Education, Kalimantan Timur.

Number of Lecturers by Status
2000/2001e

Uraian Description (1)	Dosen Tetap Permanent Lecturers (2)		Dosen Tidak Tetap Temporary Lecturers (3)		Jumlah Total (6)
	Laki-laki Male (4)	Perempuan Female (5)	Laki-laki Male (1)	Perempuan Female (2)	
1 Perguruan Tinggi Universities/Colleges	961	200	940	158	2.261
Negeri State	432	131	423	77	713
Swaasta Private	531	69	517	131	1.548
2 Akademik Academics	314	81	212	46	653
Negeri State	189	68	117	29	423
Swaasta Private	125	13	105	17	260
Jumlah Total	1.277	281	1.182	204	2.944

Catatan : Tidak termasuk Politeknik Negeri Samarinda
Sumber : Kopertis Wilayah XI Kalimantan dan PTN Kaltim
Source : Coordination Office of Private Higher Education Region XI Kalimantan and Universities
Colleges States Kalimantan Timur

Number of Universities/Academics
For Master/Bachelor Degree by Status
2000

Uraian Description (1)	Peserta Participants (2)		Lulus Succeed (3)	
	Laki-laki Male (4)	Perempuan Female (5)	Laki-laki Male (6)	Perempuan Female (7)
1 Perguruan Tinggi Universities/Colleges	3.758	2.597	2.075	1.374
Negeri State	1.316	916	1.282	858
Swaasta Private	2.442	1.681	793	516
2 Akademik Academics	696	807	470	406
Negeri State	385	294	385	294
Swaasta Private	311	513	85	112

Catatan : Tidak termasuk Politeknik Negeri Samarinda
Sumber : Kopertis Wilayah XI Kalimantan dan PTN Kaltim
Source : Coordination Office of Private Higher Education Region XI Kalimantan and Universities
Colleges States Kalimantan Timur

B. Bidang Non Fisik

1. Jumlah Mahasiswa

Jumlah mahasiswa Unikarta yang terdaftar sejak tahun 1984/1985 s/d Tahun Akademik 1999/2000 sebagai berikut :

TAHUN AKADEMIK	FAKULTAS						JUMLAH
	FEKON	FISIPOL	FAPERTA	EKIP	FAI	TEKNIK	
1984/1985	72	50	22	217			361
1985/1986	38	35	22	24			119
1986/1987	40	38	12	15			105
1987/1988	27	52	17	17			123
1988/1989	69	88	20	63			240
1989/1990	87	107	26	52			272
1990/1991	103	105	35	61			304
1991/1992	93	89	31	40			254
1992/1993	112	105	30	35			282
1993/1994	121	117	40	22			300
1994/1995	144	130	45	17			336
1995/1996	198	79	44	15	82		418
1996/1997	214	98	29	38	27		406
1997/1998	169	81	19	29	20		320
1998/1999	147	91	39	8	24	72	385
1999/2000	207	157	26	22	14	96	522
2000/2001	307	333	87	67	49	80	923
2000/2002	261	329	211	677	421	88	1987
Total	2419	2088	755	1419	637	336	7655

SUMBER DATA : BAAK Universitas Kutai Kartanegara, 2002

2. Jumlah Dosen

Pada tahun akademik 2001/2002 Universitas Kutai Kartanegara mempunyai dosen tetap Kopertis 4 orang, dosen tetap yayasan 45 orang dan dosen tidak tetap 146 yang berasal dari Universitas Mulwarman, staf Pemerintah Daerah serta berasal dari Dinas/Jawatan di Tenggarong. Adapun rincian tenaga pengajar (dosen) menurut tingkat pendidikan dan pangkat serta golongan disajikan pada table 3 dan 4.

PEDOMAN STANDAR RUANG

RUANG	A.J METRIC	UNESCO(UNAIR)	Konsultansi WORLD BANK	DIPILIH
Ruang kuliah besar		1,7 m ² /mahasiswa		1 m ² /mahasiswa
Ruang seminar		2,8 m ² /mahasiswa		2,8 m ² /mahasiswa
Ruang kuliah kapasitas :		2,1 m ² /mahasiswa		
- 20 tempat duduk			2,0 m ² /mahasiswa	2 m ² /mahasiswa
- 40 tempat duduk			1,7 - 2,0 m ² /mahasiswa	1,7 - 2 m ² /mahasiswa
- 60 tempat duduk			1,7 m ² /mahasiswa	1,7 m ² /mahasiswa
- 80 tempat duduk			1 - 1,5 m ² /mahasiswa	1,2 - 1,5 m ² /mahasiswa
- 100 tempat duduk			1 - 1,2 m ² /mahasiswa	1 - 1,2 m ² /mahasiswa
- 150 tempat duduk			0,8 m ² /mahasiswa	0,8 m ² /mahasiswa
Laboratorium psikologi		9,8 m ² /mahasiswa		9,8 m ² /mahasiswa
Sosial Politik				1,2 - 3 m ² /mahasiswa
Bangunan Agro				3,5 - 5 m ² /mahasiswa
Kompleks :				
- teknik				5 - 6 m ² /mahasiswa
- kedokteran				0 - 10 m ² /mahasiswa
Ruang Rektor				35 - 50 m ²
Ruang Pembantu Rektor				25 - 30 m ² /orang
Head Off - Ruang Dekan		20 m ² /orang		20 m ² /orang
Profesor	15 m ² /orang			18 - 21 m ² /orang
Lektor	1,5 m ² /orang			9 - 11 m ² /orang
Asisten Dosen	5 m ² /orang			6 - 7 m ² /orang
Asisten Mahasiswa	2,7 m ² /orang			3 - 4 m ² /orang
Ruang Rapat	2,5 m ² /orang	1,9 m ² /orang		1,9 - 2,5 m ² /orang
Kantor Sekretariat		33,8 m ² /orang		20 m ² /orang
Office	4,5 m ² /orang	18 m ² /orang		4,5 m ² /orang
Perpustakaan	1,6 m ² /orang	Pemakai perpustakaan diperhitungkan 25 % dari jumlah mahasiswa		1,6 m ² /orang
Ruang Buku	1 m ² /volume			
Gudang		0,45 m ² /mahasiswa		0,45 m ² /mahasiswa

25 – 35% luas ruang efektif

Hall dan selasar,
diperhitungkan

