



## BAB IV

### KONSEP

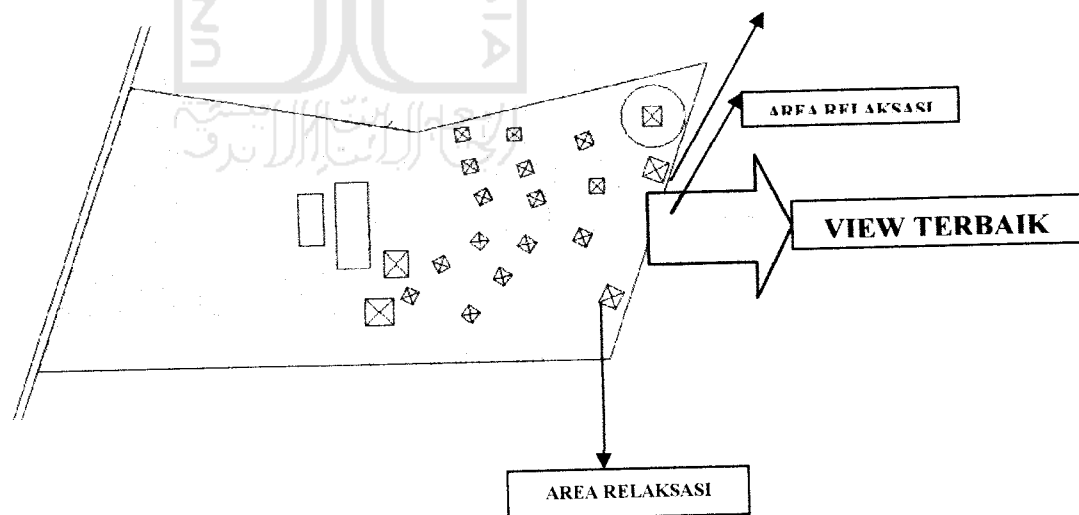
#### 4.1 Penciptaan Suasana Relaksasi

Penciptaan suasana relaksasi pada tata ruang dalam dan tata ruang luar, di implementasikan pada :

##### 4.1.1 View

###### a). Tata Ruang luar

Penataan letak unit-unit penginapan di buat dengan sistem cluster karena memiliki kesamaan sifat visual yaitu arah / orientasi view terbaik, gunung Merapi & gunung Merbabu serta lembah pegunungan ( arah timur ). Selain itu, arah timur merupakan arah terbitnya matahari, sehingga pengunjung dapat menikmati suasana relaks dengan view yang indah, udara yang sejuk dan lingkungan yang masih alami.





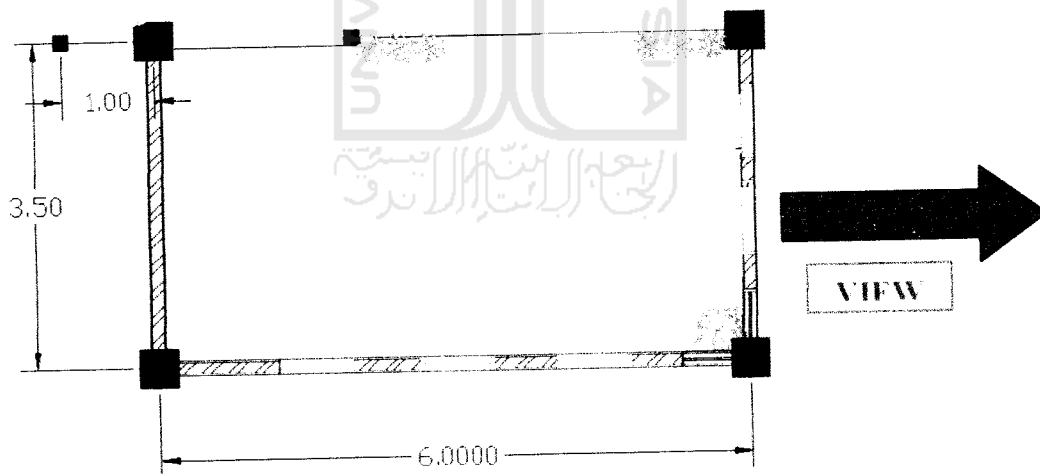
Pada area relaksasi termasuk bangunan massage & spa di buat dengan orientasi pada arah timur juga yaitu view terbaik. Agar pengunjung dapat berelaksasi dan bersantai sambil menikmati pemandangan yang indah. Dan diletakkan lebih mendekati view.

Begitu pula pada massa bangunan yang lain, dibuat dengan orientasi mengutamakan view terbaik. Agar pengunjung dapat melakukan kegiatannya sambil dapat menikmati keindahan alam, sehingga suasana relaks dapat diperoleh dari aspek view.

b). Pada Tata Ruang Dalam

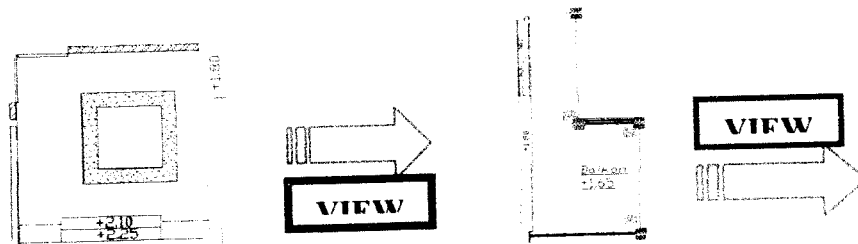
Penataan layout pada ruang dalam di tata sedemikian rupa agar ketika tamu dalam melakukan kegiatannya dapat menikmati view yang diinginkan.

Misal, pada penataan letak bed, di tata dengan arah hadap ke jendela, sehingga walau sambil tidur-tiduran bisa mendapatkan suasana relaksasi dengan menikmati keindahan alam.





Begitu pula pada perletakan Jacuzzi dengan arah hadap ke view.  
Perletakan balkon menghadap ke view, dibuat memanjang agar tamu dapat leluasa melihat view kedua gunung Merapi & gunung Merbabu serta lembahnya yang indah.



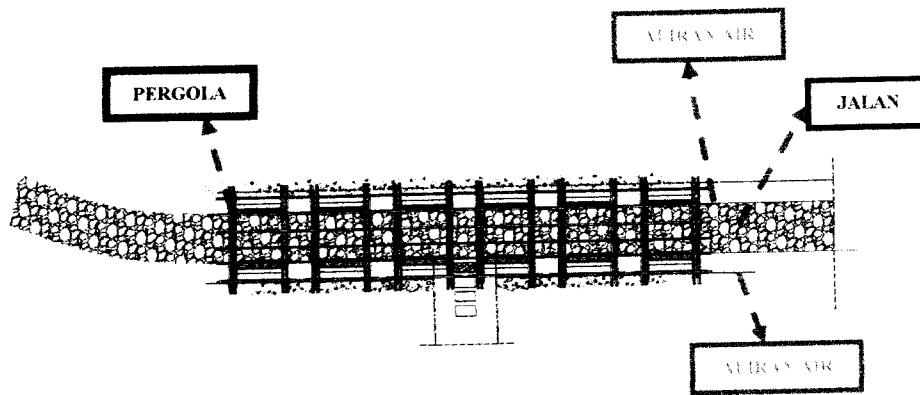
#### 4.1.2 Landscape

a). Pada tata ruang luar yaitu dengan penataan tanaman yang sedemikian rupa sehingga pengunjung dapat berelaksasi dengan berinteraksi dengan alam sekitar, karena dengan adanya tumbuh-tumbuhan dapat membuat manusia merasa relaks, dengan mendengar suara gesekan daun-daunan, melihat tanaman yang indah-indah, tanaman juga dapat mendinginkan serta membuat udara sejuk.

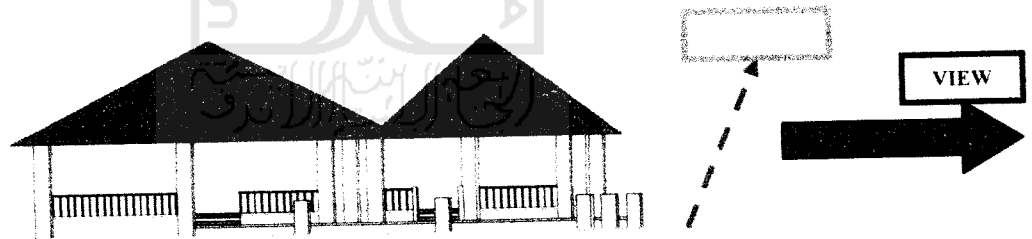
Selain itu penggunaan elemen air pada area-area yang banyak dilalui dan digunakan pengunjung. Misal :

- Pada kedua tepi jalan menuju area penginapan dialiri air yang menuju kolam yang mengelilingi plaza, agar pengunjung ketika berjalan menuju penginapan tidak merasa jenuh dan tetap merasa relaks dengan mendengar gemericik suara air, melihat air mengalir dan tanaman yang indah di kiri dan kanan jalan.



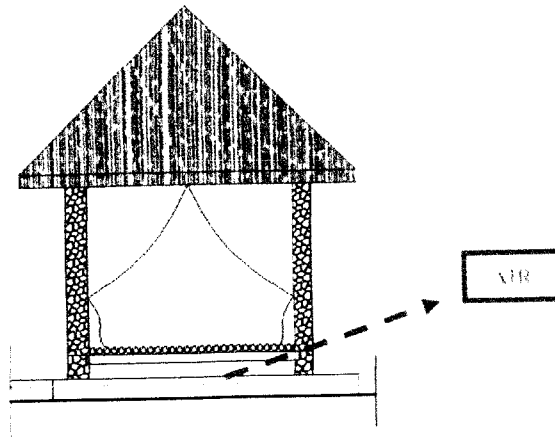


- pada area relaksasi banyak menggunakan elemen air, dengan membuat danau buatan, sehingga pengunjung dapat berelaksasi di atas air. Dengan mendengarkan gemericik suara air, melihat view yang indah, udara yang sejuk dan kerimbunan pohon, maka pengunjung dapat merasa relaks. Begitu pula pada bangunan massage & spa yang termasuk area relaksasi.



- Bale-bale dibuat diatas air, agar ketika tamu sedang bersantai dapat merasa relaks.





b). Pada tata ruang dalam

Penggunaan tanaman di dalam ruangan agar suasana di dalam ruangan lebih sejuk dan indah, sehingga penghuni merasa relaks.

#### 4.1.3 Kontur

Site yang berkontur juga dapat menimbulkan suasana relaksasi, karena dengan bentukan topografi lahan yang berkontur, maka pengunjung dapat menikmati kondisi tapak sesungguhnya, dengan sirkulasi yang mengikuti kontur. Maka dari itu relaksasi tidak hanya segala sesuatu yang dapat ditangkap oleh setiap indra manusia, tetapi juga ketika dimana manusia dapat bersinergi dengan alam sesungguhnya.



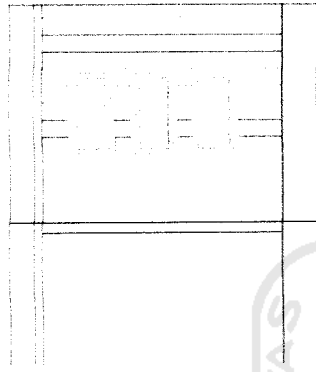


## 4.2 Penciptaan Konsep Alami

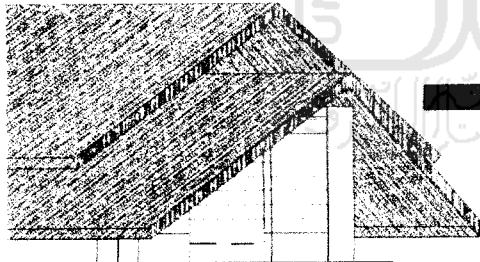
Berdasarkan konsep alami pada bentukan bangunan diimplementasikan pada :

### 4.2.1 Material / Bahan Bangunan

Penggunaan material alam dengan sistem pemasangan ekspos  
Diterapkan dengan penggunaan dinding kayu.

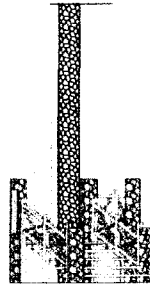


Penggunaan penutup atap sebagai tampilan luar bangunan bagian atas menggunakan daun-daun rumbia / alang-alang.

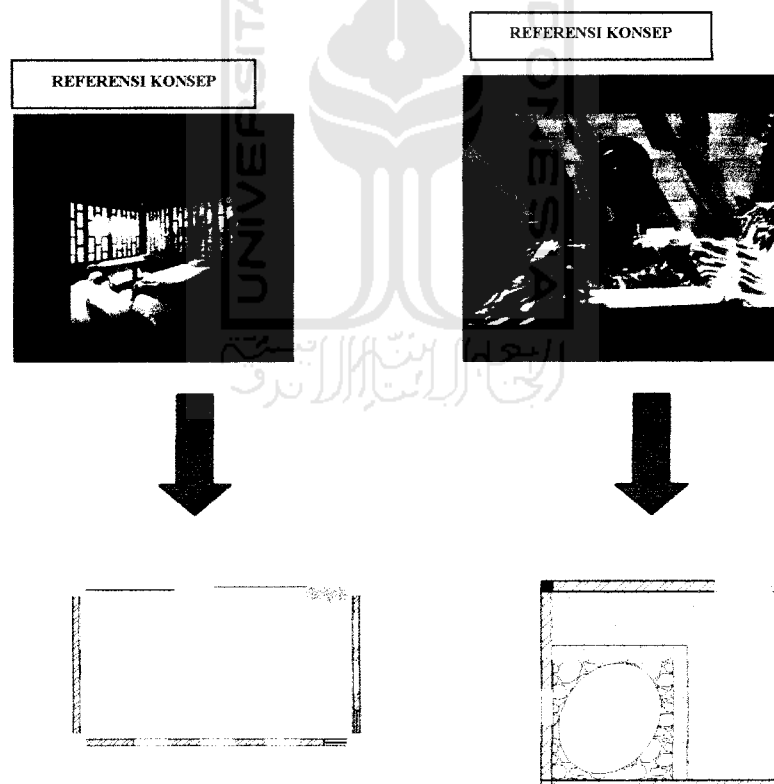




Kolom menggunakan struktur beton dengan alasan kekuatan serta finishing batu alam agar menimbulkan kesan natural / alam.

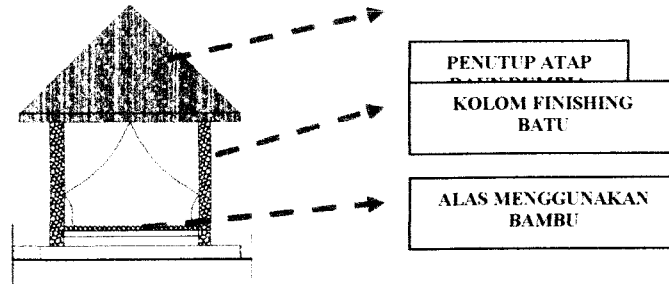


Penutup lantai pada ruang dalam menggunakan kayu parquet sedangkan pada lantai kamar mandi menggunakan batu-batuan.

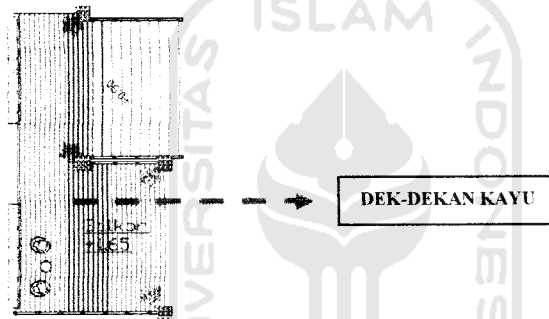




Private bale biasa digunakan sebagai sarana relaksasi bisa dengan meditasi, duduk-duduk ataupun massage, dominan menggunakan bahan alami dan konstruksi tradisional.



Pada balkon dan area relaksasi pada lantai terbuat dari potongan kayu / papan kayu.



Sedangkan perkerasan, lebih banyak menggunakan batu-batuan alam dengan ground cover rumput manila.

