



UNIVERSITAS ISLAM INDONESIA

LAMPIRAN.....

Tabel 1.1. Jumlah Pengunjung Stasiun Radio yang ada di Yogyakarta.

Stasiun Radio	Th. 1998	Th. 1999	Th. 2000	% kenaikan
Geronimo FM	33000	36000	60000	37,88
Retjo Buntung FM	26000	35000	40000	24,45
Yasika FM	34000	38000	42000	11,15
Kenaikan rata-rata				24,15

Sumber : data Stasiun Radio Geronimo FM, Retjo Buntung FM, Yasika FM, 2000.

Tabel 1.2. Jumlah Mahasiswa Broadcasting pada Pendidikan Akademi di Yogyakarta.

Akademi	Th. 1998	Th. 1999	Th. 2000	% kenaikan
AKINDO	56	65	90	27,27
AKRAB	0	25	32	28
STENKO	23	25	30	14,35
Kenaikan rata-rata				23

Sumber : data AKINDO, AKRAB, STENKO, 2001.

Tabel 1.3. Jumlah Murid pada Sekolah Musik New Lyra di Yogyakarta.

Jenis kursus	Th. 1998	Th. 1999	Th. 2000	% kenaikan
Biola	4	6	11	66,67
Drum	36	43	79	51,58
Gitar	63	77	102	27,35
KMA	10	29	40	113,97
Orgen	63	68	94	23,09
Piano klasik	43	42	69	30,98
Piano pop	47	60	129	71,33
Vokal	18	35	119	167,22
Kenaikan rata-rata				71,26

Sumber : data Sekolah Musik New Lyra, 2001.

Tabel 1.4. Jumlah Murid pada Sekolah Musik Sriwijaya di Yogyakarta.

Jenis kursus	Th. 1998	Th. 1999	Th. 2000	% kenaikan
Biola	8	9	10	11,81
Drum	34	35	36	2,89
Gitar elektrik	16	17	18	6,07
Gitar klasik	58	60	62	3,39
KMA	13	14	15	7,42
Orgen	203	209	214	2,67
Piano	63	65	67	3,13
Vokal	13	14	15	7,42
Kenaikan rata-rata				5,58

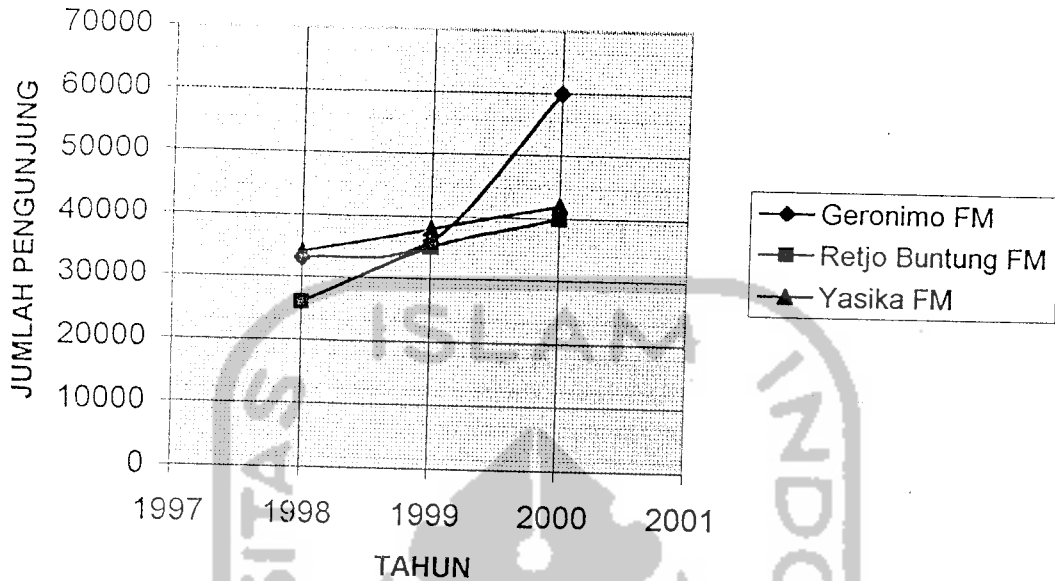
Sumber : data Sekolah Musik Sriwijaya, 2001.

Tabel 1.5. Perbandingan Jumlah Murid pada Sekolah Musik di Yogyakarta.

Sekolah	Th. 1998	Th. 1999	Th. 2000	% kenaikan
New Lyra	284	360	567	71,26
Sriwijaya	408	423	437	5,58

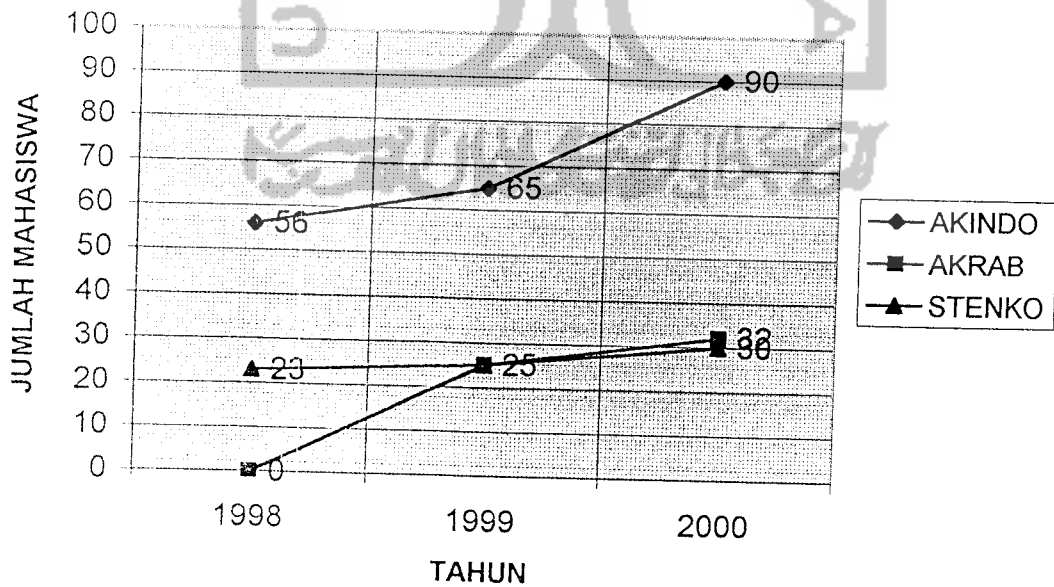
Sumber : data Sekolah Musik New Lyra dan Sriwijaya, 2001.

GRAFIK 2.1. PERTAMBAHAN JUMLAH PENGUNJUNG STASIUN RADIO DI YOGYAKARTA



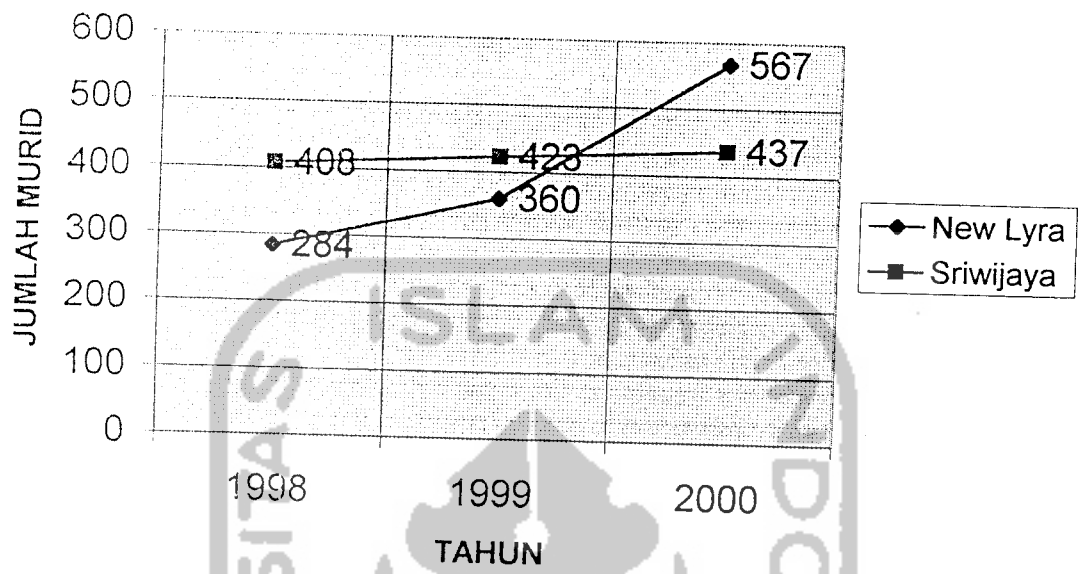
Sumber : data Stasiun Radio Geronimo FM, Retjo Buntung FM, Yasika FM, 2000.

GRAFIK 2.2. PERTAMBAHAN JUMLAH MAHASISWA BROADCASTING DI YOGYAKARTA

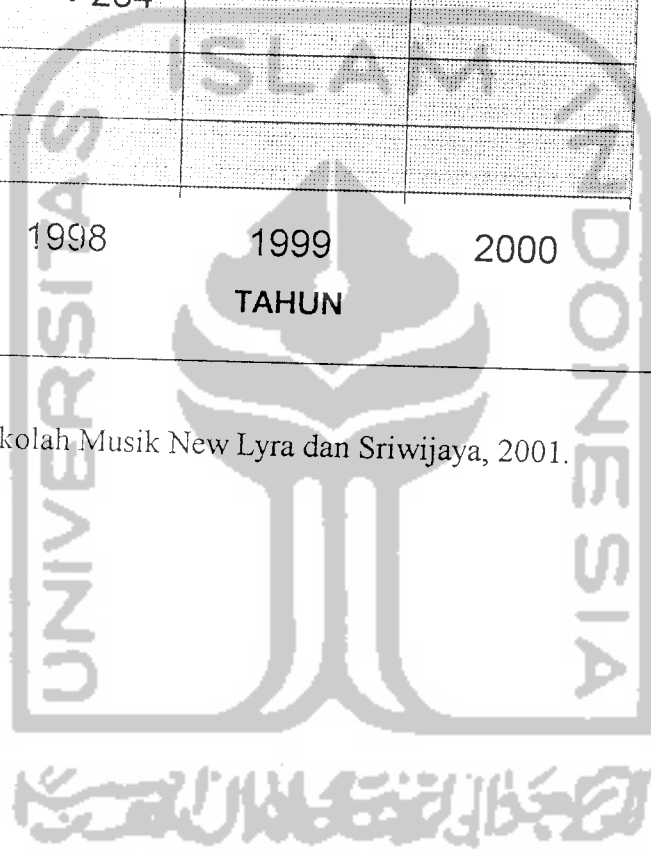


Sumber : data AKINDO, AKRAB, STENKO, 2001.

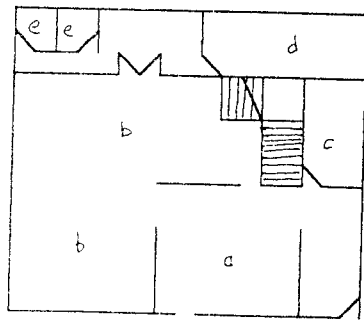
GRAFIK 2.3. PERBANDINGAN JUMLAH MURID
PADA SEKOLAH MUSIK DI YOGYAKARTA



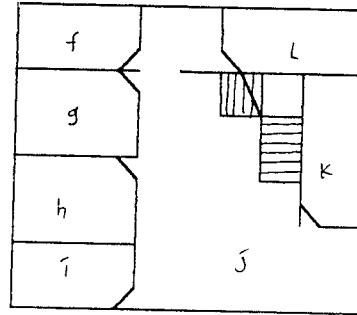
Sumber : data Sekolah Musik New Lyra dan Sriwijaya, 2001.



Denah Stasiun Radio Geronimo Yogyakarta



Denah Lt 1

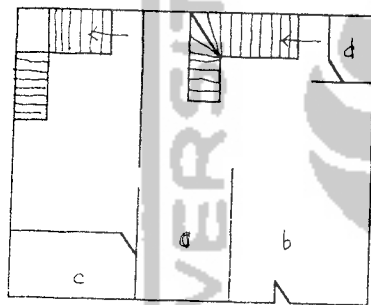


Denah Lt 2

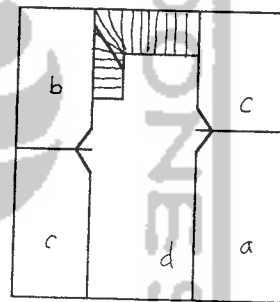
Keterangan :

- | | | | |
|-------------|-------------|-----------------|------------------|
| a. Rg. Tamu | d. Mushola | g. Call box | j. Rg. Berkumpul |
| b. Office | e. WC/ KM | h. Rg. Produksi | k. Rg. Pemancar |
| c. Gudang | f. Diskotik | i. Rg. Produksi | l. Gudang |

Denah Stasiun Radio Retjo Buntung Yogyakarta



Denah Lt. 1



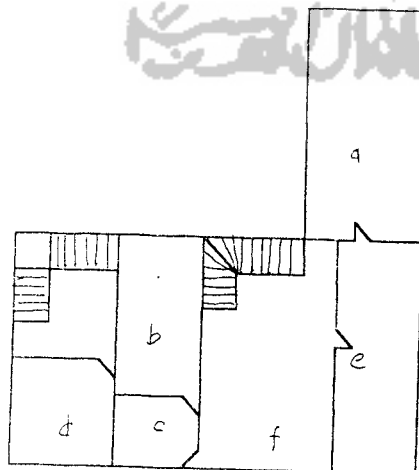
Denah Lt. 3

Keterangan denah Lt 1 :

- | | |
|-----------------|-----------|
| a. Front Office | d. KM/ WC |
| b. Rg. Fungsi | |
| c. Rg. Pemancar | |

Keterangan denah Lt 3 :

- | | |
|-------------|-------------------------|
| a. Call Box | c. Diskotik |
| b. Gudang | d. Rg. Persiapan siaran |

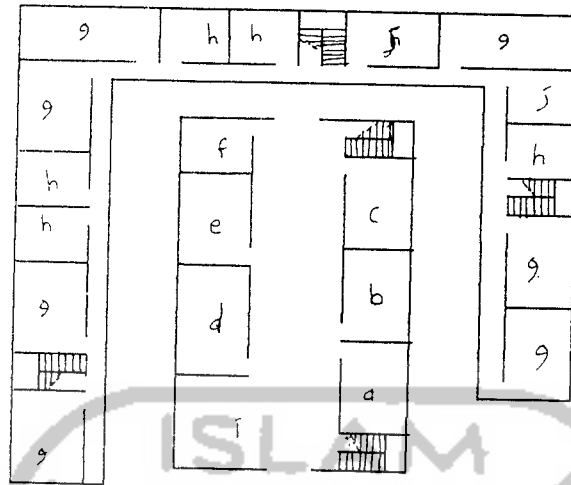


Denah Lt 2

Keterangan denah Lt. 2 :

- | |
|---------------------|
| a. R. Editing iklan |
| b. R. Take Voice |
| c. R. Operator |
| d. R. Teknisi |
| e. R. Personalia |
| f. R. Berkumpul |

- Denah bangunan Pendidikan Penyiaran AKINDO Yogyakarta

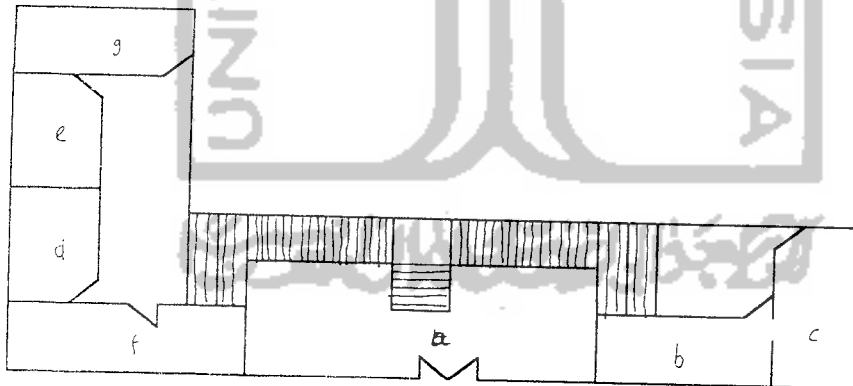


Denah Typical AKINDO

Keterangan:

- a. Rg. pengajaran
- b. Rg. Ketua yayasan
- c. Rg. Wakil ketua yayasan
- d. Rg. Administrasi
- e. Rg. Keuangan
- f. Rg. Pembayaran
- g. Rg. Kelas
- h. Laboratorium
- i. Hall
- j. Rg. Kemahasiswaan

- Denah bangunan Pendidikan Penyiaran AKRAB Yogyakarta

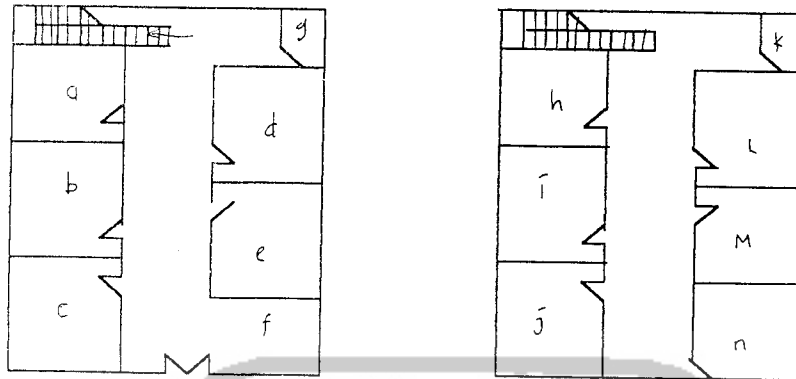


Denah typical AKRAB

Keterangan :

- a. Hall
- b. Rg. Dosen
- c. Rg. Administrasi
- d. Lab. Komputer
- e. Lab. Bahasa
- f. Rg. Kelas + Laboratorium
- g. Rg. Kelas + Laboratorium

▪ Denah Sekolah Musik New Iyra Yogyakarta



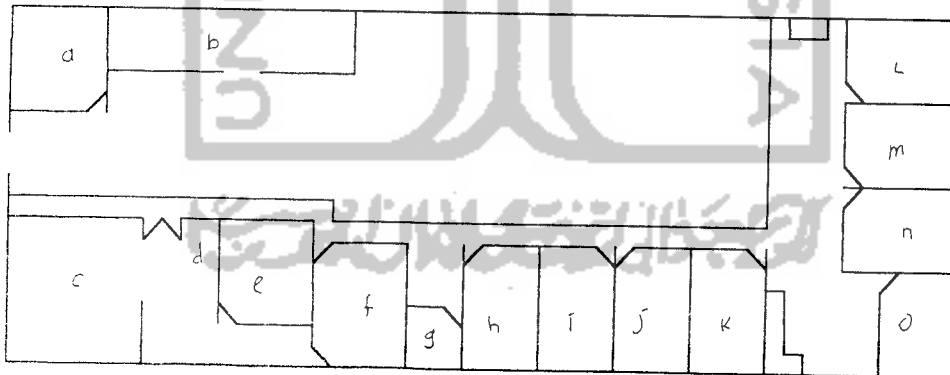
Denah Lt. 1

Denah Lt. 2

Keterangan :

- | | |
|-----------------|--------------|
| a. Kantor | h. Rg. Kelas |
| b. Rg. Kelas | i. Rg. Kelas |
| c. Rg. Kelas | j. Rg. Kelas |
| d. Rg. Kelas | k. KM/WC |
| e. Rg. Kelas | l. Rg. Kelas |
| f. Front Office | m. Rg. Kelas |
| g. KM/WC | n. Rg. Kelas |

▪ Denah Sekolah Musik Sriwijaya Yogyakarta



Denah Lt. 1

Keterangan:

- | | | |
|-----------------|-------------|-------------|
| a. R. kelas | f. Gudang | k. R. kelas |
| b. Garasi | g. KM/ WC | l. R. kelas |
| c. Toko | h. R. kelas | m. R. kelas |
| d. Front Office | i. R. kelas | n. R. kelas |
| e. Office | j. R. kelas | o. Mushola |

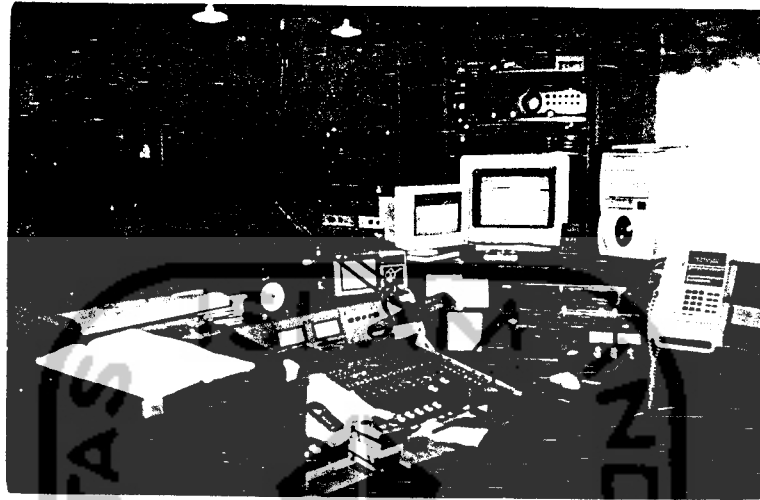


Foto 1. Call Box Eksisting Radio RB

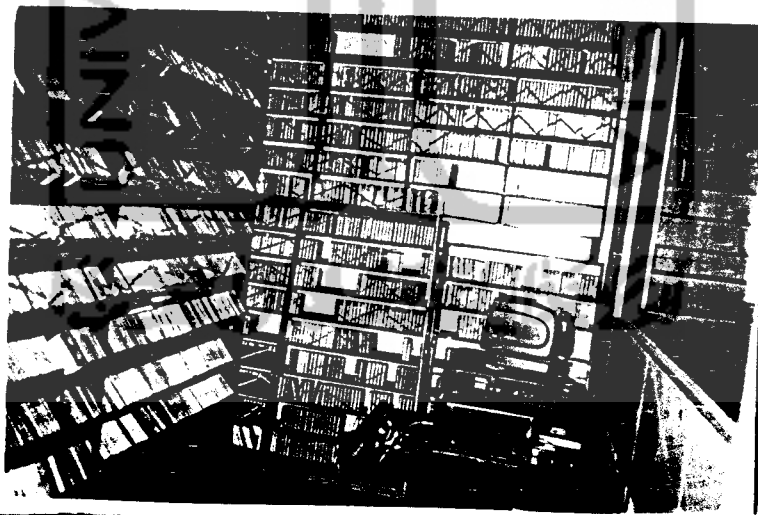


Foto 2. Diskotik Eksisting Radio RB

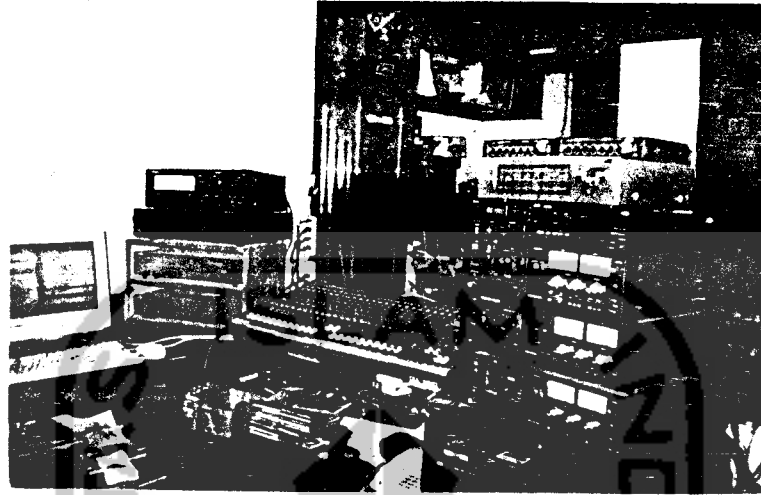


Foto 3. R. Produksi Eksisting Radio GERONIMO



Foto 4. R. Pemancar Radio GERONIMO

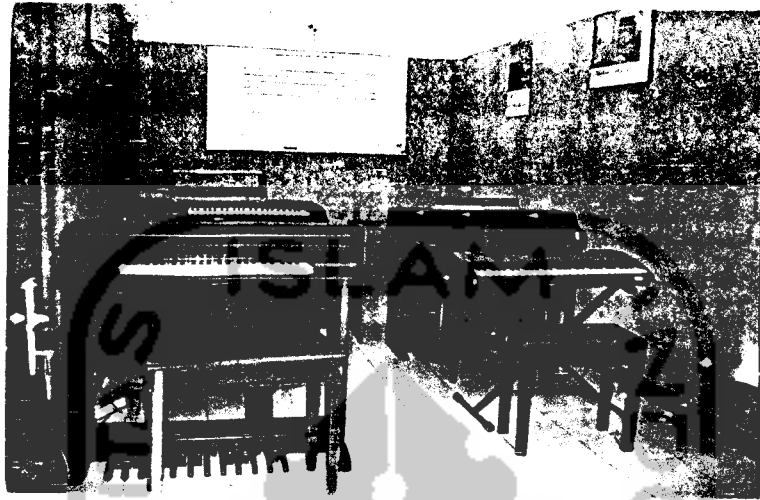


Foto 5. R. Kelas Piano Sriwijaya



Foto 6. R. Kelas Drum Sriwijaya



Foto 7. R. Kelas Pend. Penyiaran AKINDO



Foto 8. Laboratorium Produksi Pen. Penyiaran
AKINDO