

UNIVERSITAS ISLAM INDONESIA

DESIGN

WAHYU PRAMESTI H. 00 512 096

SPA AT BATUTEGI DAM AREA in TANGGAMUS

SPA DI KAWASAN WADUK BATUTEGI, TANGGAMUS

spa di batutegi dam area in TANGGAMUS



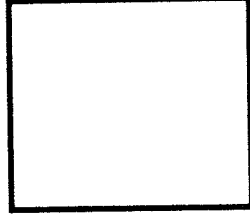
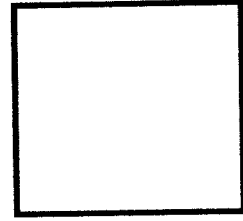
**BAGAIMANA MENCIPTAKAN BANGUNAN SPA DENGAN PENERAPAN
EKO ARSITEKTUR PADA PERFORMA BANGUNAN**

WAHYU PRAMESTI HANGGARANI

PEMBIMBING

IR. H. MUNICHY B. E. MARCHI

SPEKIFIKASI TUGAS AKHIR



TUGAS AKHIR

JURUSAN TEKNIK ARSITEKTUR

FAKULTAS TEKNIK SIPIL

UNIVERSITAS

JAWA

spa di kawasan waduk batucai, tanjungsari

BAGAIMANA MENCIPTAKAN BANGUNAN

DENGAN PENERAPAN EKO ARSITEKTUR

PADA PERFORMA BANGUNAN

DESIGN REPORT

ABSTRAK

SARANA SEBAGAI WADAH KEGIATAN
YANG BERTUJUAN UNTUK
MENCAPAI KEBUGARAN
DAN RELAKSASI SEHINGGA DAPAT MENGATASI KETEGANGAN
JASMANI DAN ROHANI.

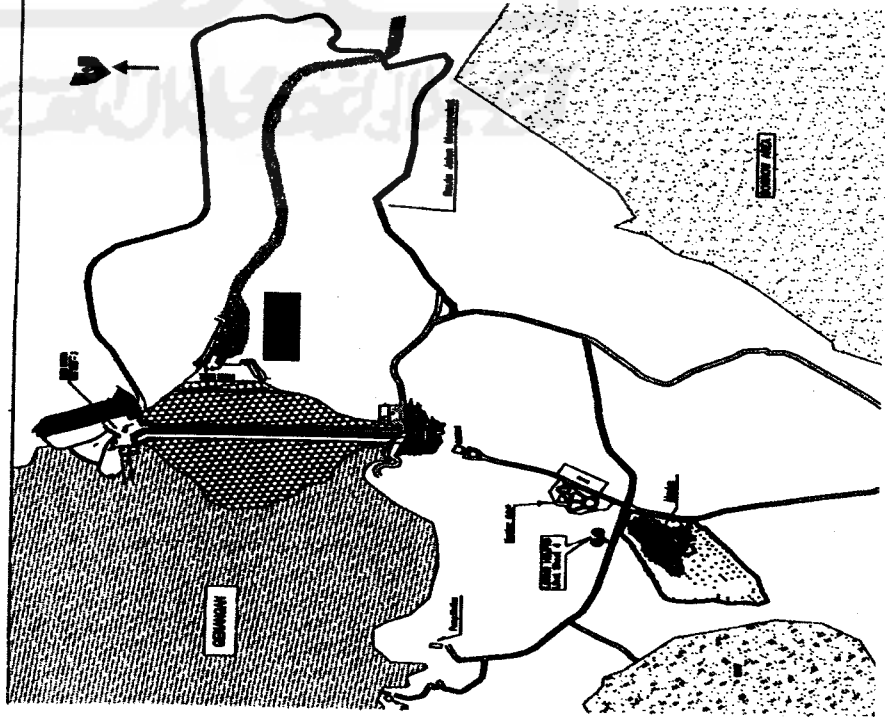
POTENSI

kawasan waduk batutegi merupakan kawasan
wisata yang sangat berpotensi,
potensi yang dimiliki berupa panorama alam yang indah.

DESIGN REPORT

PERMASALAHAN DOMINAN

BAGAIMANA MENCIPTAKAN BANGUNAN SPA
DENGAN PENERAPAN EKO ARSITEKTUR
PADA PERFORMA BANGUNAN



LOKASI SITE BERADA DI WADUK BATUTEGI
TANGGAMUS PROPINSI LAMPUNG. BARJARAK
 ± 30 KM DARI PUSAT PEMERINTAHAN
KABUPATEN TNGGAMUS DAN BERJARAK ± 90
KM DARI KOTA BANDAR LAMPUNG, IBUKOTA
PROPINSI LAMPUNG.

DENGAN BATASAN WILAYAH

SEBELAH UTARA : SUNGAI

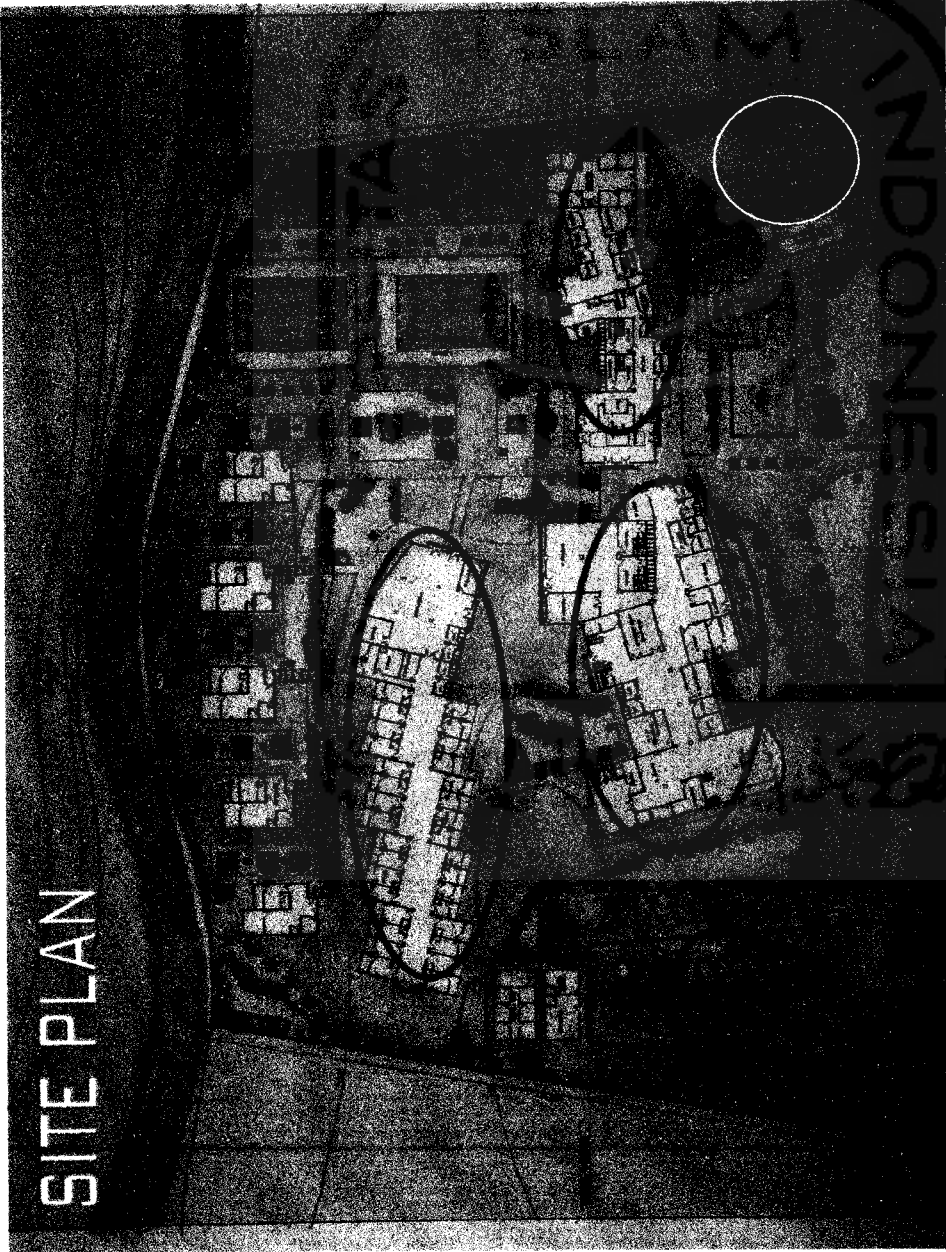
SEBELAH SELATAN : JALAN KABUPATEN

SEBELAH TIMUR : TANAH KOSONG

SEBELAH BARAT : WADUK BATUTEGI

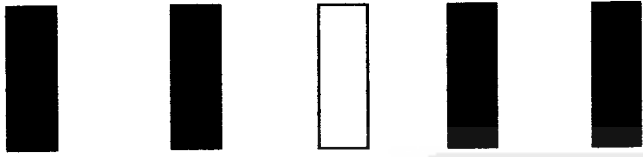
DESIGN PORT

DESIGN REPORT

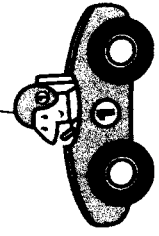


SITE PLAN

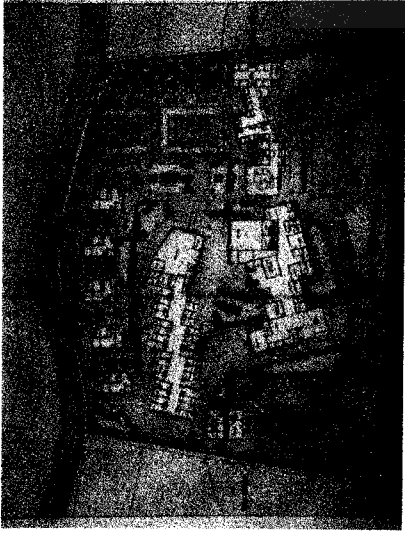
- AKSES KENDARAAN PENGUNJUNG
- PARKIR PENGUNJUNG
- PARKIR PENGELOLA
- AKSES PEDESTRIAN
- ZONA PERAWATAN



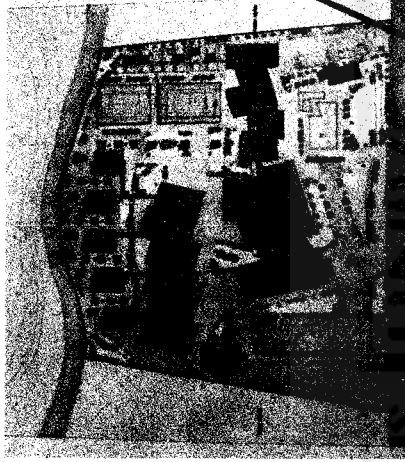
KONSEP KAWASAN



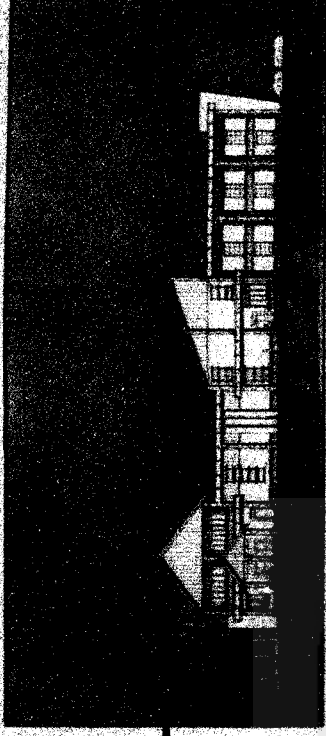
ENTRANCE



site plan



situasi



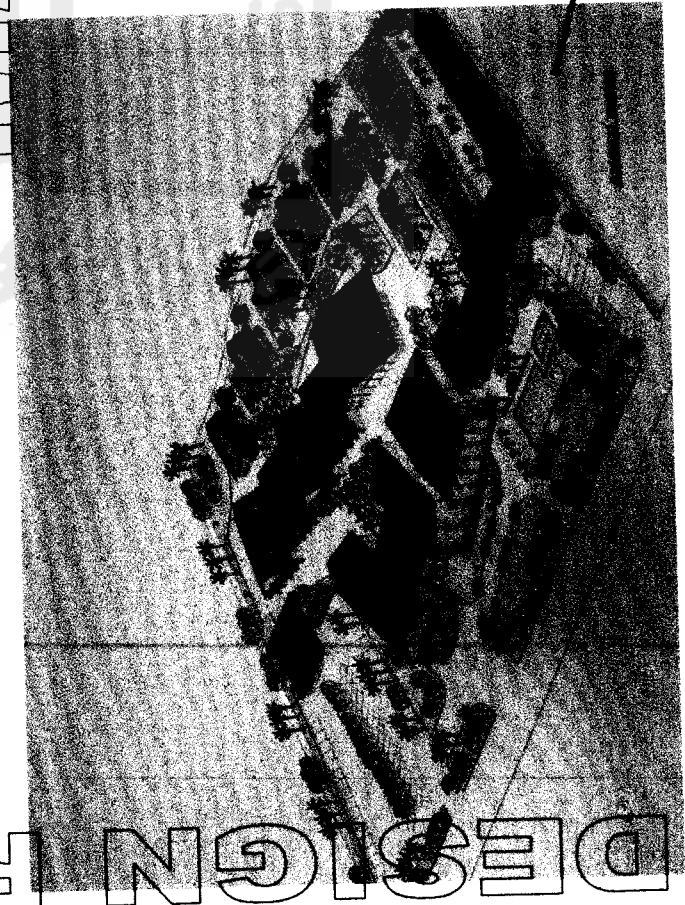
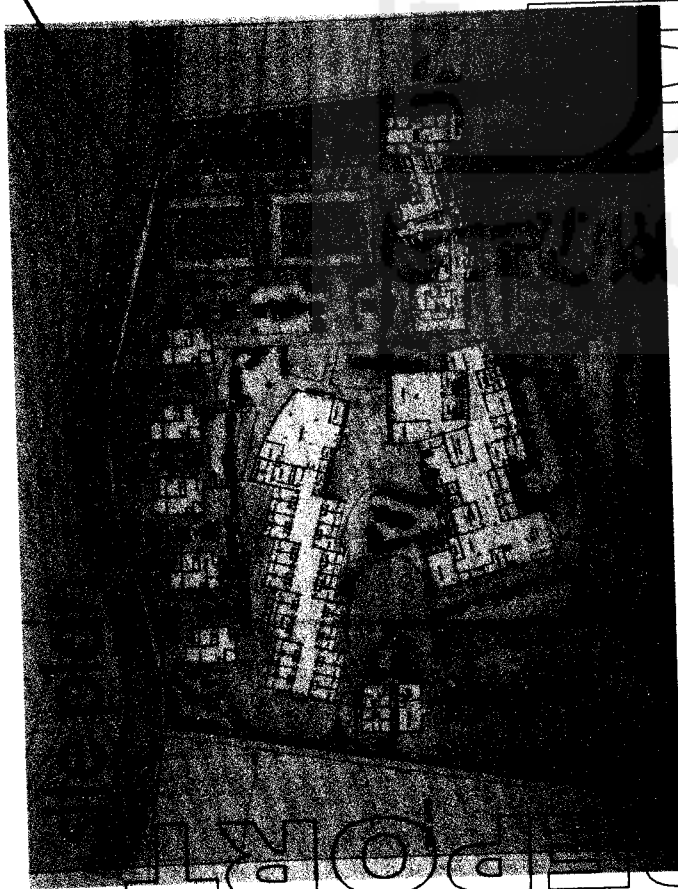
TAMPAK 3 MASSA

DESIGN REPORT

PELETAKAN GUBAHAN MASSA
MENGIKUTI KONTUR YANG SEARAH
DENGAN ALIRAN SUNGAI.

konsEP gubahan MASSA

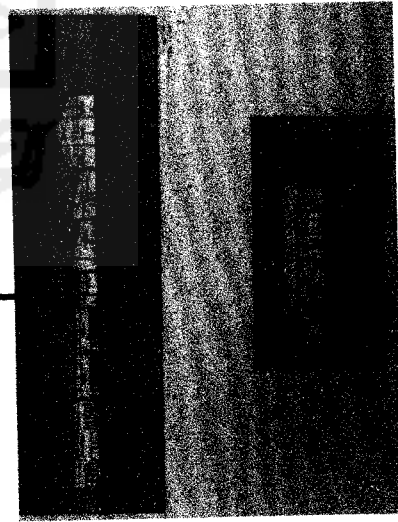
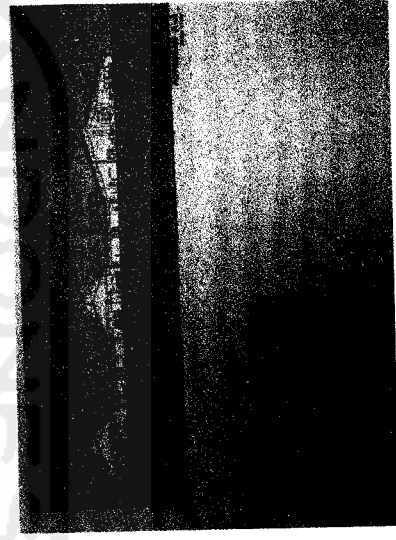
GUBAHAN MASSA DIDAPAT DARI
BENTUKAN2 DASAR YANG SUDAH ADA
TINGGAL MEMBERIKAN PENGURANGAN
DAN PENAMBAHAN SEHINGGA TERJADI
BENTUKAN SEPERTI ITU. SELAIN ITU,
BENTUKAN GUBAHAN MASSA DIDAPAT
DARI UNSUR2 ALAM SEPERTI
PEPOHONAN YANG KEMUDIAN
MENGALAMI TRANSFORMASI



DESIGN REPORT

STRUKTUR RANGKA MERUPAKAN STRUKTUR UTAMA DARI BANGUNAN INI, BERUPA KERANGKA YANG TERDIRI DARI KOLOM DAN BALOK SEBAGAI RANGKAIAN KESATUAN

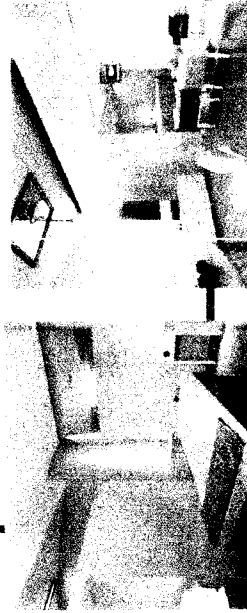
PENGGUNAAN ATAP BAJA DIKARENAKAN BENTANG DARI BANGUNAN CUKUP BESAR. SELAIN ITU PENGGUNAAN ATAP BAJA SEBAGAI PENAMBAH UNSUR ESTETIK DARI BANGUNAN.

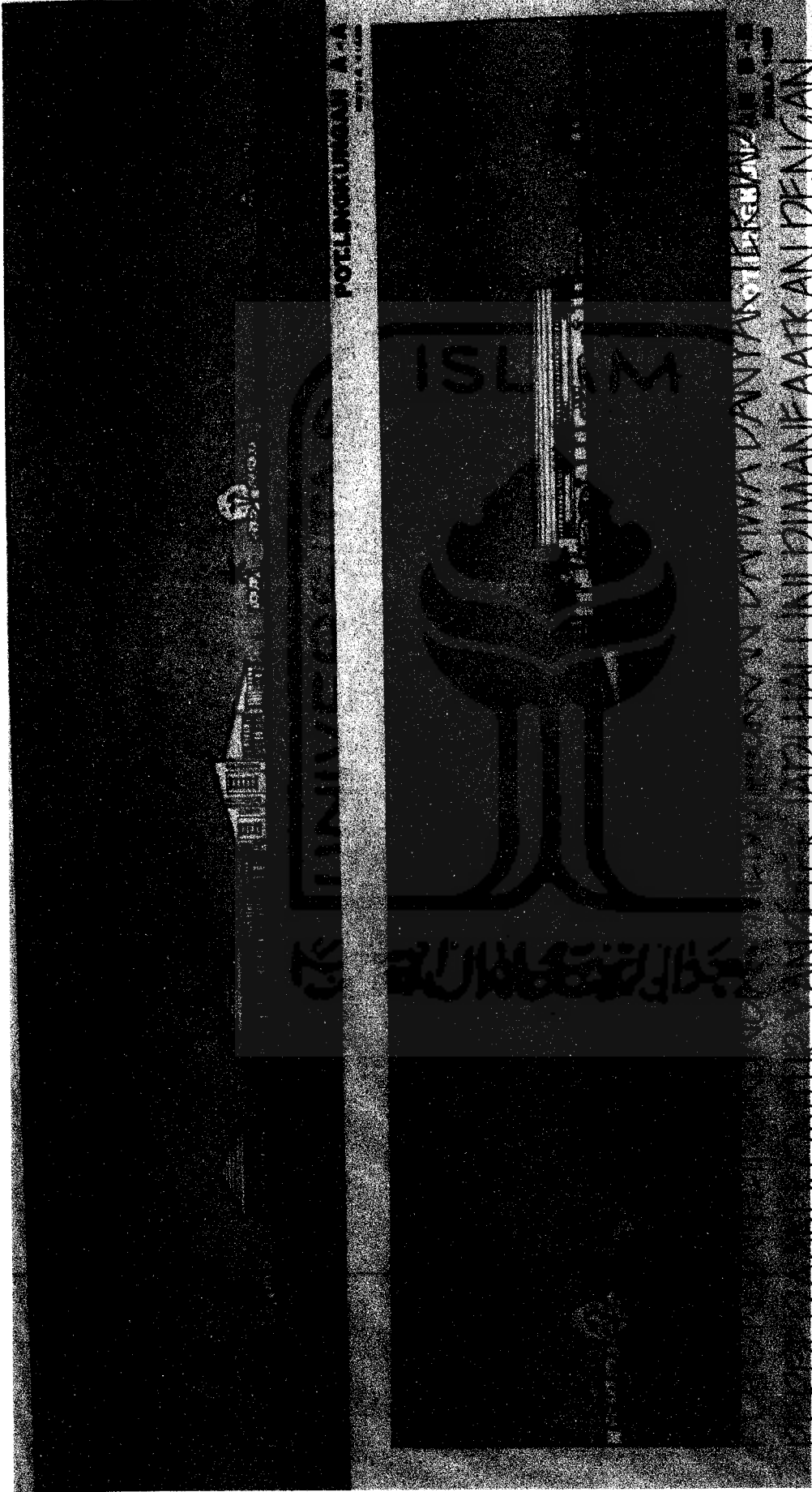


PADA MASSA SATU BANGUNAN TERBAGI MENJADI DUA LANTAI, LANTAI SATU MERUPAKAN BANGUNAN YANG TERBUKA UNTUK PUBLIK KARENA TERDIRI DARI KANTIN, RUANG TUNGGU. TAPI ADA BAGIAN2 LANTAI YANG BERSIFAT PRIVATE KARENA DIPERUNTUKKAN KHUSUS UNTUK KARYAWAN ATAU PENGELOLA. SEDANGKAN DI LANTAI DUA MERUPAKAN ZONA PRIVATE KARENA MERUJAKAN RUANG2 PERAWATAN SEPERTI SAUNA, MASSAGE ROOM, RUANG MANICURE, PEDICURE DAN RUANG2 PERAWATAN

DI PADA MASSA DUA MERUPAKAN ZONA SEMI PUBLIK MERUPAKAN RUANG2 UNTUK MENGINAP BAGI PARA KARYAWAN YANG MELAKUKAN PERAWATAN. PADA MASSA TIGA MERUPAKAN ZONA PRIVATE KARENA MERUPAKAN RUANG2 SEPERTI MASSAGE ROOM, HYDRO ROOM, SAUNA DAN KANTIN. SELAIN ITU JUGA TERDAPAT ASRAMA KARYAWAN

DESIGN REPORT



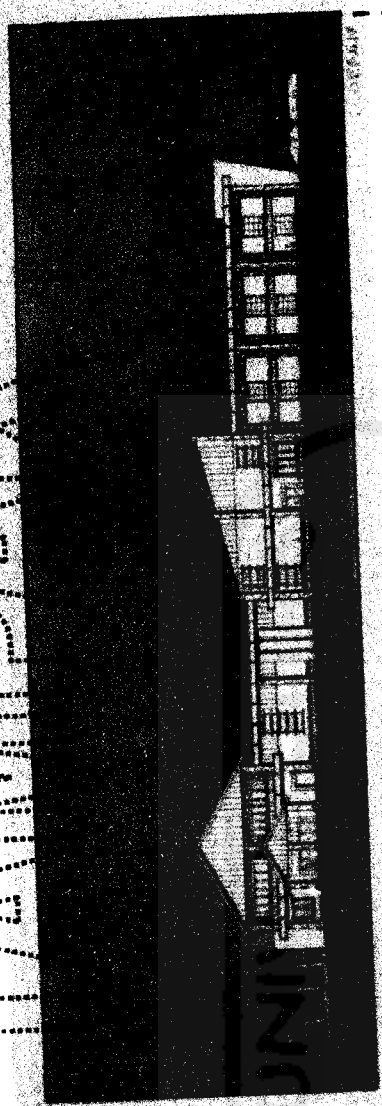


POTLENGKUNGAN A.I.A.

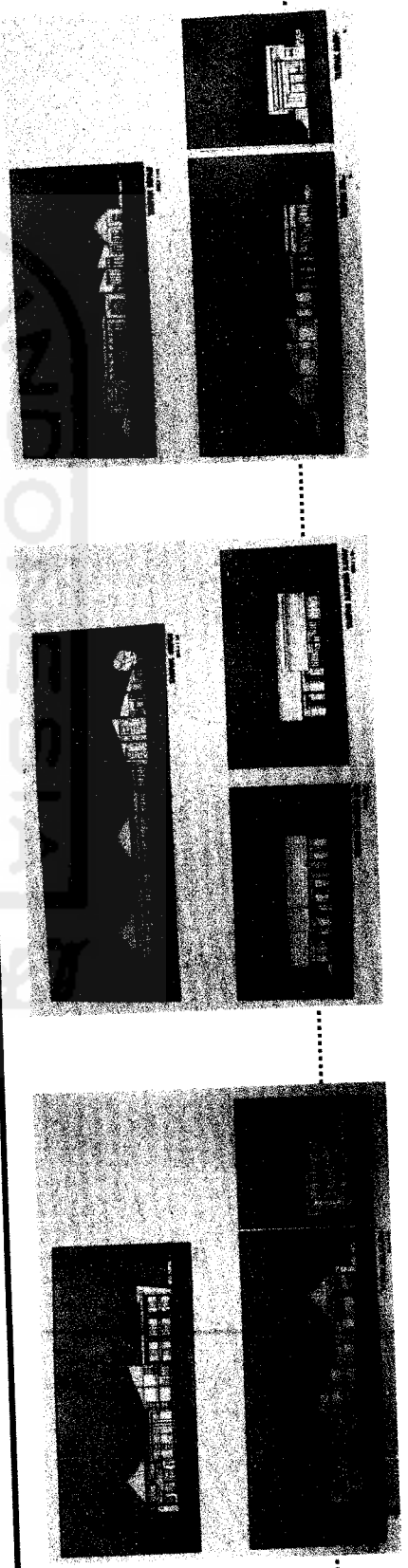
PERMAINAN TINGGI RENDAH BANGUNAN SEBAGAI DAYA TARIK VIEW
YANG DIDAPAT PADA SETIAP MASSA

DESIGN-REPORT

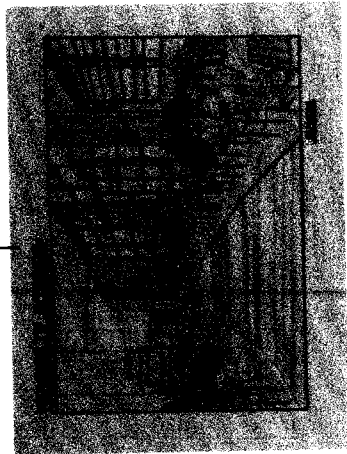
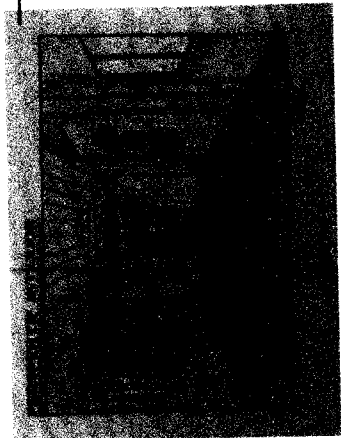
KONSEP TAMPAK



FASADE BANGUNAN MERUPAKAN PERULANGAN 2
DARI MASSA 2 YANG SUDAH ADA. DAN JUGA TINGGI
RENDAH DARI BANGUNAN MENGACU PADA ANALOGI
ALAM BERUPA PEGUNUNGAN YANG MERUPAKAN
BAGIAN DARI EKO ARSITEKTUR!

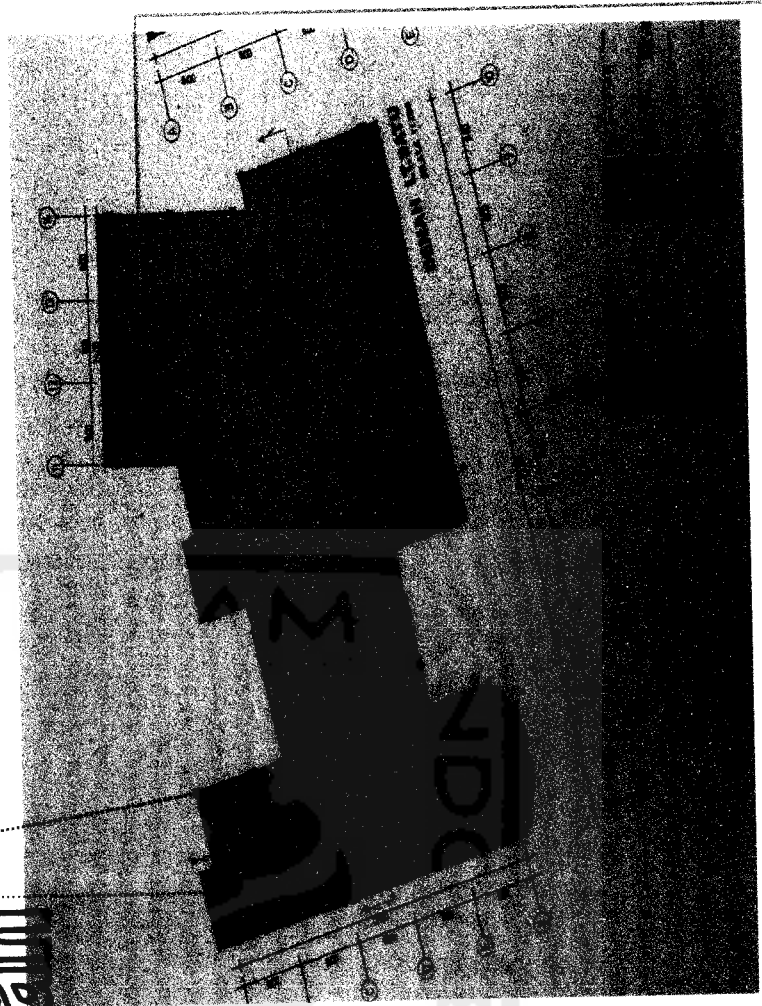


ASIA

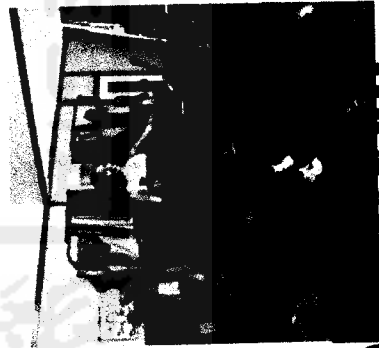


restoran

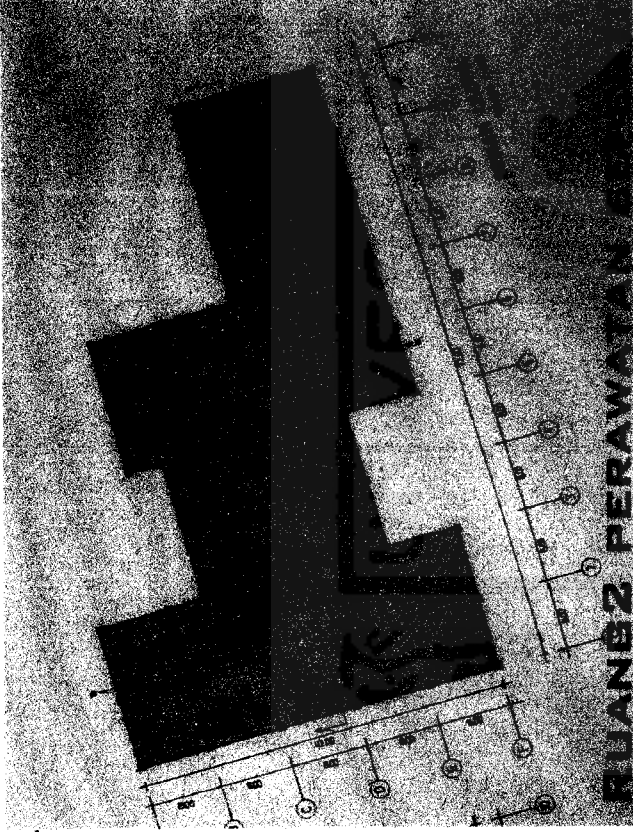
Ruang2 inilah yang bisa digunakan oleh pengunjung, baik yang melakukan perawatan maupun bagi pengantar.



fitness and aerobics room



beauty treatment



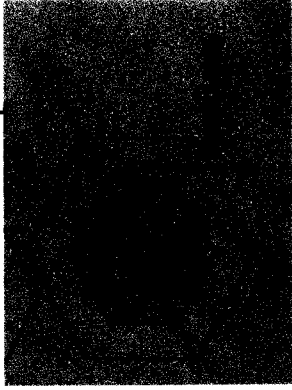
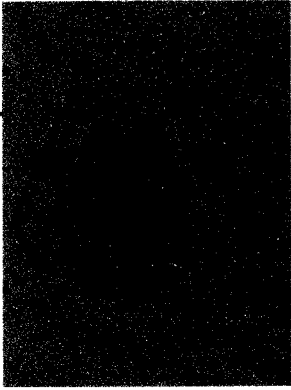
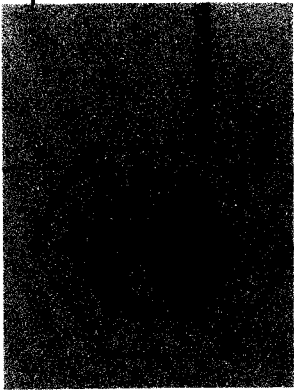
RUANG

MANICURE PEDICURE, HAIR AND BEAUTY
ROOM, DAN RUANG FACIAL MERUPAKAN
ZONA PRIVATE YANG HANYA BISA
DIAKSES OLEH PENGUNJUNG YANG



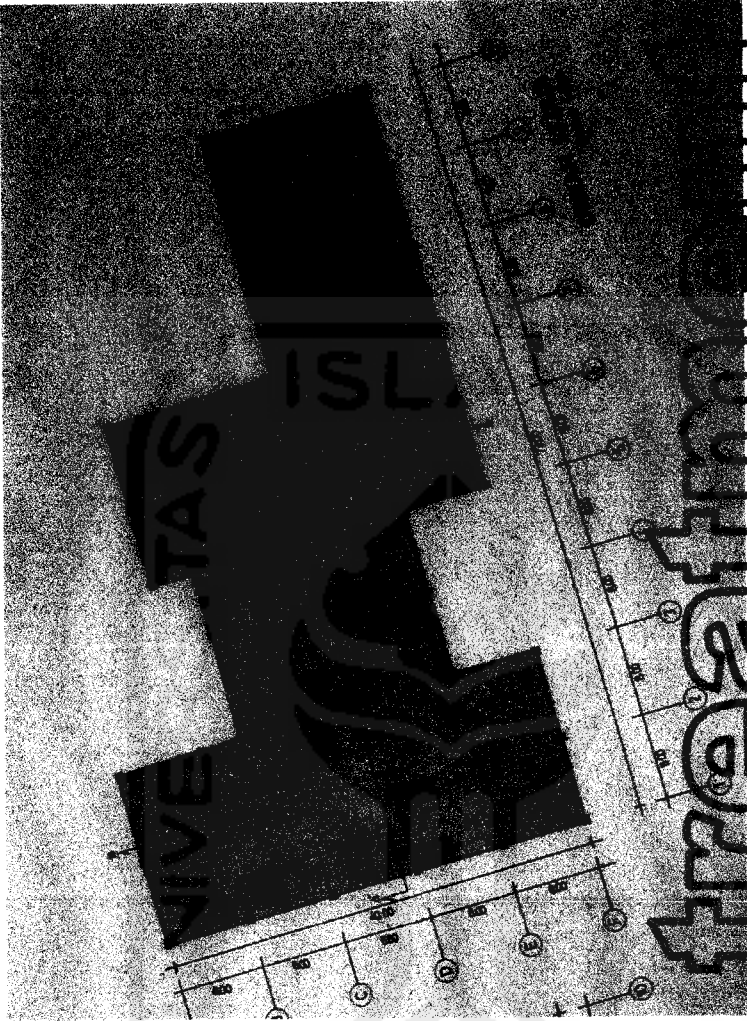
AKUN PERAWATAN

DESIGN MASTER PLAN

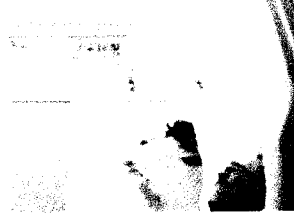
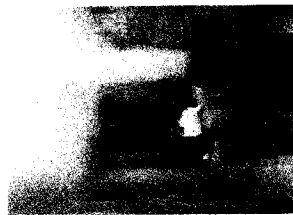
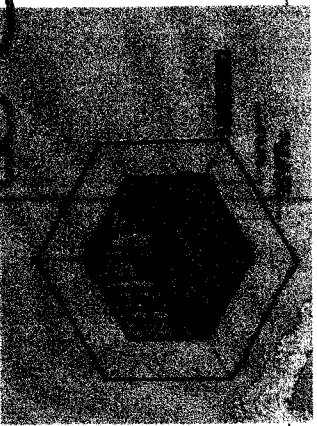
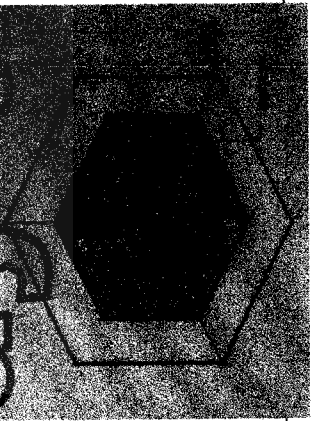
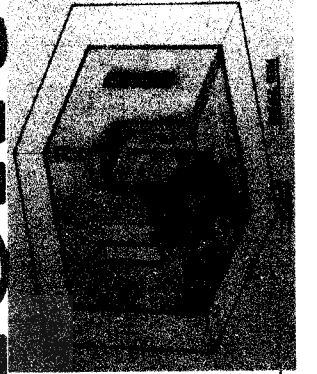


DESIGN REPORT

RUANG2 SEPERTI SAUNA, STEAMBATH, MASSAGE ROOM
MERUPAKAN BAGIAN DARI RUANG2 PERAWATAN TUBUH
YANG BOISA MEMBANTU PENGUNJUNG MENGEMBALIKAN
KEBUGARAN DAN KESEGERAN TUBUH.



body treatment

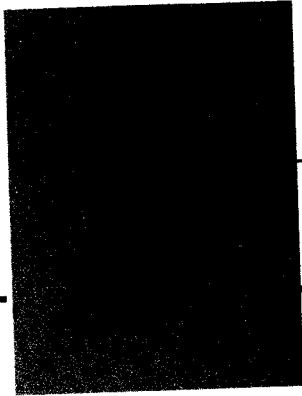
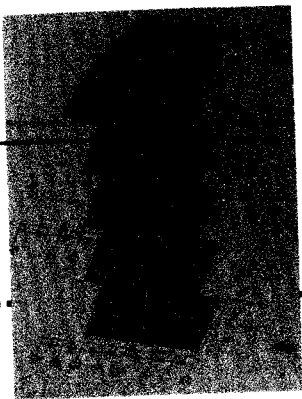


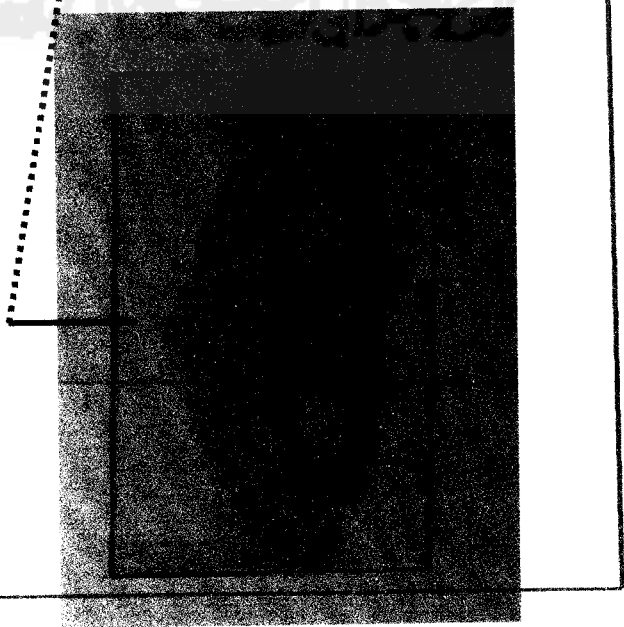
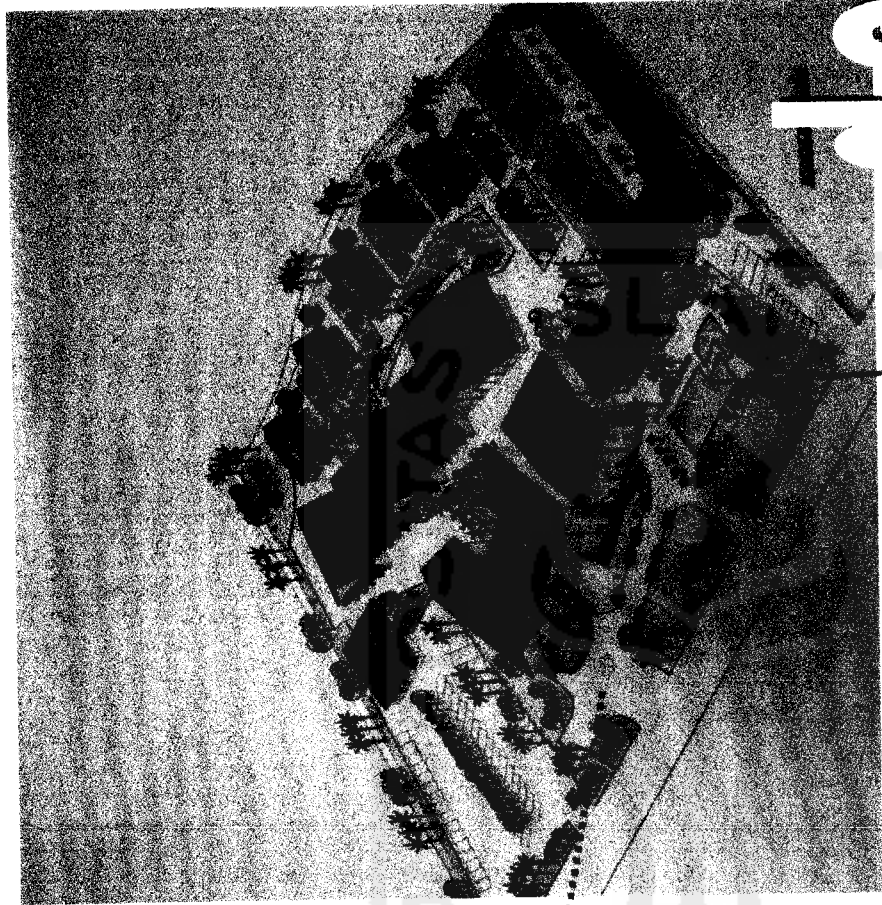
DESIGN REPORT

Room



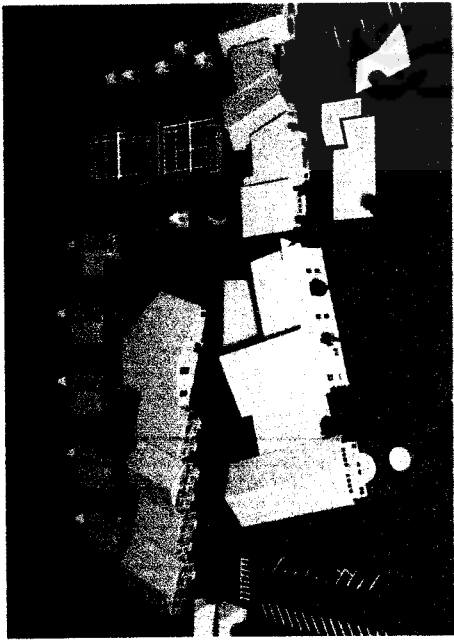
indoor pool





detail

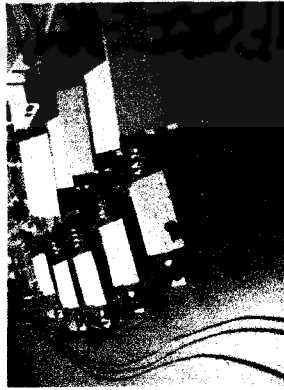
DESIGN REVIEW



TAMPAK UTARA



TAMPAK SELATAN



TAMPAK BARAT
COTTAGE



TAMPAK TIMUR



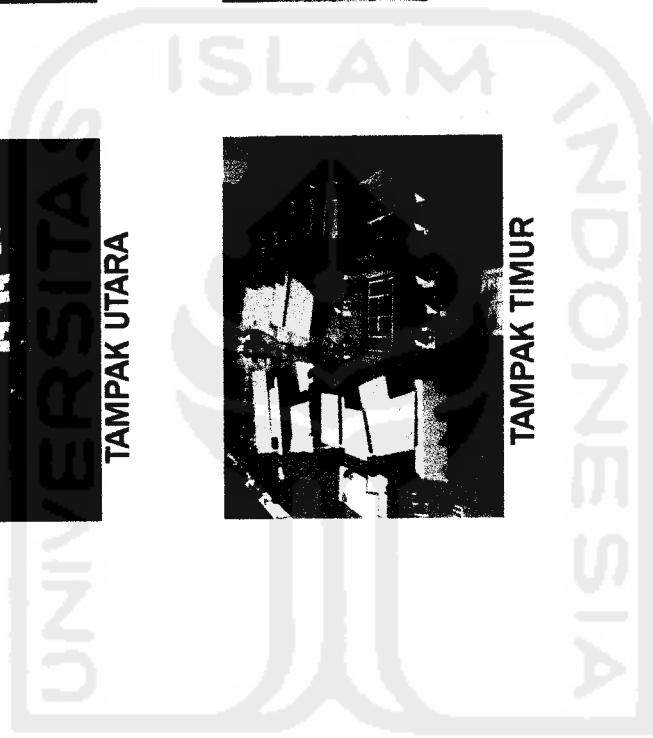
TAMPAK BARAT



TAMPAK DEPAN
P L A Z A

SPA AT BATUTEGI DAM AREA
IN TANGGAMUS

Wahyu Pramesti H



KOLAM RENANG OUTDOOR



AREA PARKIR
PENGUNJUNG



AREA PARKIR
PEGAWA I



LAPANGAN TENNIS



JALAN UTAMA

SPA AT BATUTEGI DAM AREA
IN TANGGAMUS

.....
Wahyu Pramesti H