

BAB III

METODE PENELITIAN

Dalam bab ini akan berisi beberapa hal yang berkaitan dengan penelitian ini diantaranya adalah objek penelitian dari penelitian ini, jenis variabel yang digunakan dalam penelitian ini, kemudian terdapat juga cara pengumpulan dan juga pengolahan data pada penelitian ini serta *flow chart* penelitiannya.

3.1 Tempat Penelitian

Tempat penelitian dilakukan pada Industri makanan ringan Eggroll Ubi Ungu “Shasha” yang beralamat di Pleret, Bantul, Yogyakarta.

3.2 Variabel Penelitian

Variabel penelitian adalah karakteristik subyek penelitian yang berubah dari satu subyek ke subyek lainnya. Dalam penelitian ini variabel-variabelnya adalah sebagai berikut :

- a. Variabel Independen (variabel bebas, sebab mempengaruhi)

Variabel bebas merupakan variabel penelitian yang mempengaruhi dan menjadi sebab perubahan atau timbulnya variabel akibat. Adapun variabel bebas dalam penelitian ini adalah variabel stakeholder di setiap faset performance prims yaitu satisfaction, contribution, strategy, proses dan capabilities.

- b. Variabel dependen (variabel tergantung, akibat, terpengaruh)

Variabel terikat merupakan variabel yang dipengaruhi atau yang menjadi akibat dari variabel bebas. Adapun variabel terikat dalam penelitian ini adalah variabel kinerja perusahaan.

3.3 Jenis Data

Data yang diperlukan untuk penelitian ini terdiri dari data primer dan data sekunder.

Data-data tersebut ialah:

1. Data Primer

Data primer adalah kata yang berasal langsung dari responden untuk mengetahui tanggapan responden mengenai performansi perusahaan. Data diperoleh dari wawancara langsung kepada produsen eggroll ubi ungu dan pengisian kuisisioner oleh stakeholder di tempat penelitian dilakukan pada Industri makanan ringan eggroll ubi ungu Shasa, Pleret, Bantul. Data-data tersebut antara lain adalah data produk cacat yang terjadi, data penggunaan kapasitas mesin, jumlah pelanggan, jumlah keluhan, dan lain-lain.

2. Data Sekunder

Data ini diperoleh dari sumber – sumber lain seperti jurnal, proseding, seminar dan makalah makalah tentang penelitian sejenis yang telah dilakukan sebelumnya, yang digunakan untuk mendapatkan dan mengali teori – teori. Selain itu dapat berupa data histori perusahaan yang nantinya akan mendukung terhadap penelitian untuk memecahkan masalah. berbentuk dokumen, file, arsip, atau catatan-catatan perusahaan

3.4 Pengumpulan Data

Pengumpulan data yang yang dilakukan dalam penelitian ini antara lain :

1. Wawancara

Wawancara dilakukan pada pihak perusahaan yang bertujuan untuk mengidentifikasi Key Performance Indicator (KPI) dengan menjabarkan kelima elemen Performance Prism ke dalam indikator-indikator yang dapat digunakan sebagai acuan dalam pengukuran kinerja Eggroll Ubi Ungu “Shasa”.

2. Kuesioner

Kuesioner disebarkan kepada responden yaitu para stakeholder yang telah dipilih, penyebaran kuesioner terbuka dilakukan kepada narasumber terpilih dan penyebaran kuesioner AHP (*Analytic Hierarchy Process*) bertujuan untuk menentukan bobot kepentingan perspektif Performance Prism.

3. Dokumentasi Perusahaan

Dokumentasi perusahaan, yaitu dengan mengumpulkan data yang telah didokumentasikan oleh perusahaan yang berkaitan dengan pengukuran kinerja.

3.5 Pengolahan Data

3.5.1 Identifikasi Key Performance Indicator (KPI).

Setelah melakukan identifikasi terhadap lima sisi Performance Prism langkah berikutnya adalah menyeleksi hasil pengidentifikasian tersebut menjadi Key Performance Indicator (KPI) perusahaan, dimana KPI yang dipilih diberi batasan berdasarkan kebutuhan perusahaan saat ini dan perusahaan telah memiliki data untuk melakukan pengukuran terhadap KPI tersebut, penyeleksian dilakukan bersama dengan narasumber yang berkompeten yang telah dipilih sebelumnya.

3.5.2 Penyusunan Performance Measurement Record Sheet.

Setelah semua Key Performance Indicator terpilih diidentifikasi dengan jelas, selanjutnya dilakukan pengumpulan data, yaitu data target dan realisasi dari Key Performance Indicator yang telah dikuantifikasi oleh pihak perusahaan.

3.5.3 Tahap scoring system dengan bantuan Objective Matrix.

Dalam tahapan scoring sistem terdapat beberapa langkah yaitu:

- Menentukan Target Nilai Tertinggi dan Nilai Terendah yang Dicapai Setiap KPI (Key Performance Indicator).
- Menentukan bobot Key Performance Indicator (KPI). Setelah itu masing-masing Key Performance Indicator diberikan bobot, bobot diberikan oleh narasumber dari perusahaan yang telah dipilih sebelumnya.
- Melakukan perhitungan kelas pencapaian masing-masing KPI menggunakan rumus: Penyusunan Performance Measurement Record Sheet sebagai berikut:

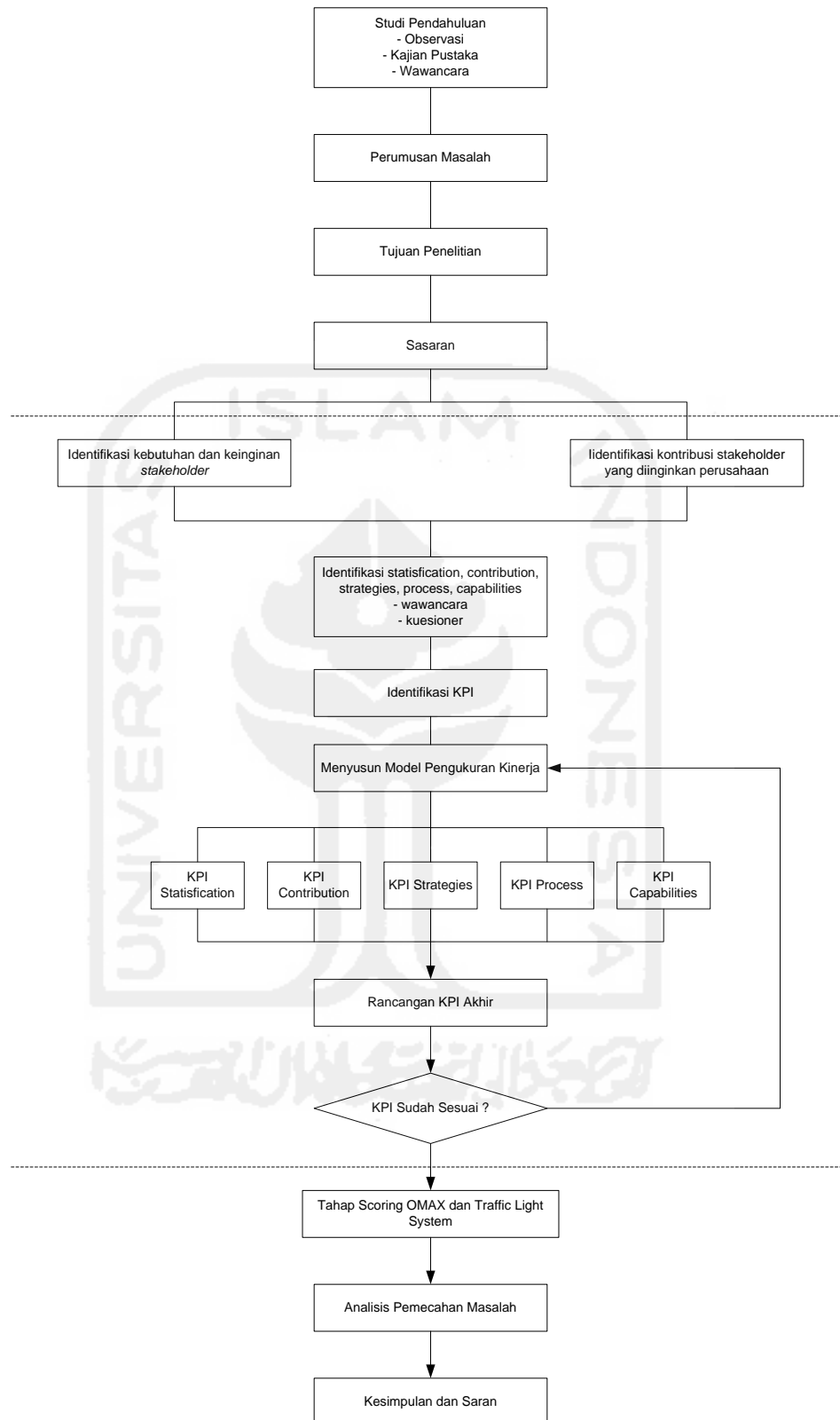
$$\Delta X_{L-H} = \frac{Y_H - Y_L}{X_H - X_L} \dots \dots \dots (3.1)$$

Keterangan

- ΔX_{L-H} : Interval angka level *high* dan *low*
 X_H : Level *High*
 X_L : Level *Low*
 Y_H : Angka pada level *High*
 Y_L : Angka pada level *Low*

- Menentukan skor aktual dan nilai performansi.

3.6 Flow Chart Penelitian



Gambar 3.1 Flowchart penelitian