

Pengelompokan Kegiatan dan Dimensi Ruang

Pengelompokan	kegiatan	Pelaku	Ruang yang dibutuhkan	Subjek	Standar (M2)	Luasan (M2)
Kegiatan Utama	Pencarian data	Pengelola	R.Rapat	10	2.25/orang	22.5
			R.Arsip	5	2.25/orang	11.25
			R.Pencarian materi	5	2.25/orang	11.25
			Toilet	2	2.25/orang	4.5
	Pengolahan materi	Pengelola	R.Rapat	10	2.25/orang	22.5
			R.Komputer	20	2.25/orang	45
			R.Arsip	10	2.25/orang	22.5
			R.Perpustakaan	100	2.25/orang	225
			R.Gudang	-	200	200
			R.Toilet	4	2.25/orang	9
R.Tamu	5		11.25			
				2.25/orang		
Penyajian materi	Pengelola masyarakat	R.Resepsionis	5	2.25/orang	11.25	
		R.Pameran	500	23.65/40	295.65	
		R.Pementasan/Pertunjukan	1000	orang	595.25	
		Panggung	100	23.65/40	225	
		R.Peragaan	500	orang	295.65	
		R.Pertemuan	200	2.25/orang	118.25	
		R.Pers	50	23.65/40	112.5	
		R.Humas	50	orang	112.5	
		R.Dokumentasi	-	23.65/40	150	
				orang		
				2.25/orang		
				2.25/orang		
				150		
Pengelolaan Gedung		Pengelola Masyarakat	R.Direktur	1	10/m2	10
			R.Staf	10	2.25/orang	22.5
			R.Rapat	10	2.25/orang	22.5
			R.Tamu	5	2.25/orang	11.25
			R.Gudang	-	200	200

			R.Toilet	2	2.25/orang	4.5	
Servis	Pengelola Pengunjung	R.Mee	-	200	200		
		R.Jaga	10	2.25/orang	22.5		
		R.Gudang	-	200	200		
		R.Toilet	2	2.25/orang	4.5		
		Parkir Pengelola					
		- mobil	5	12.5/mobil	62.5		
		- roda 2	20	1.6/roda2	32		
		Parkir Pengunjung					
		- Bus	6	28/bus	168		
		- Mobil	200	12.5/mobil	2500		
- Roda 2	400	1.6/roda2	640				
Penunjang	Pengelola Masyarakat Pengunjung	R.Lobby	100	0.5/orang	50		
		R.Wartel	5	2.25/orang	11.25		
		Kafetaria	1000	0.16/orang	160		
		Musola	100	0.8/orang	80		
		Penjualan Souvenir	200	0.16/orang	32		
		Money Changer	100	0.16/orang	16		
		Pelayanan PMD Wisata	50	2.25/orang	112.5		
		Biro Perjalanan	10	2.25/orang	22.5		
		R.Toilet	5	2.25/orang	11.25		
<ul style="list-style-type: none"> ▪ Jumlah ▪ Sirkulasi 20 % ▪ Total 					10407.875	2081.575	12489.45

Dimensi Ruang Pada Pusat Informasi Dan Promosi Pariwisata
(Analisis penulis mengacu pada Nuefert, 1995/1996 ;
Muktiwibowo,1998; dan Puspaningrum, 2000)

Proposal Konsep Perancangan Tugas Akhir

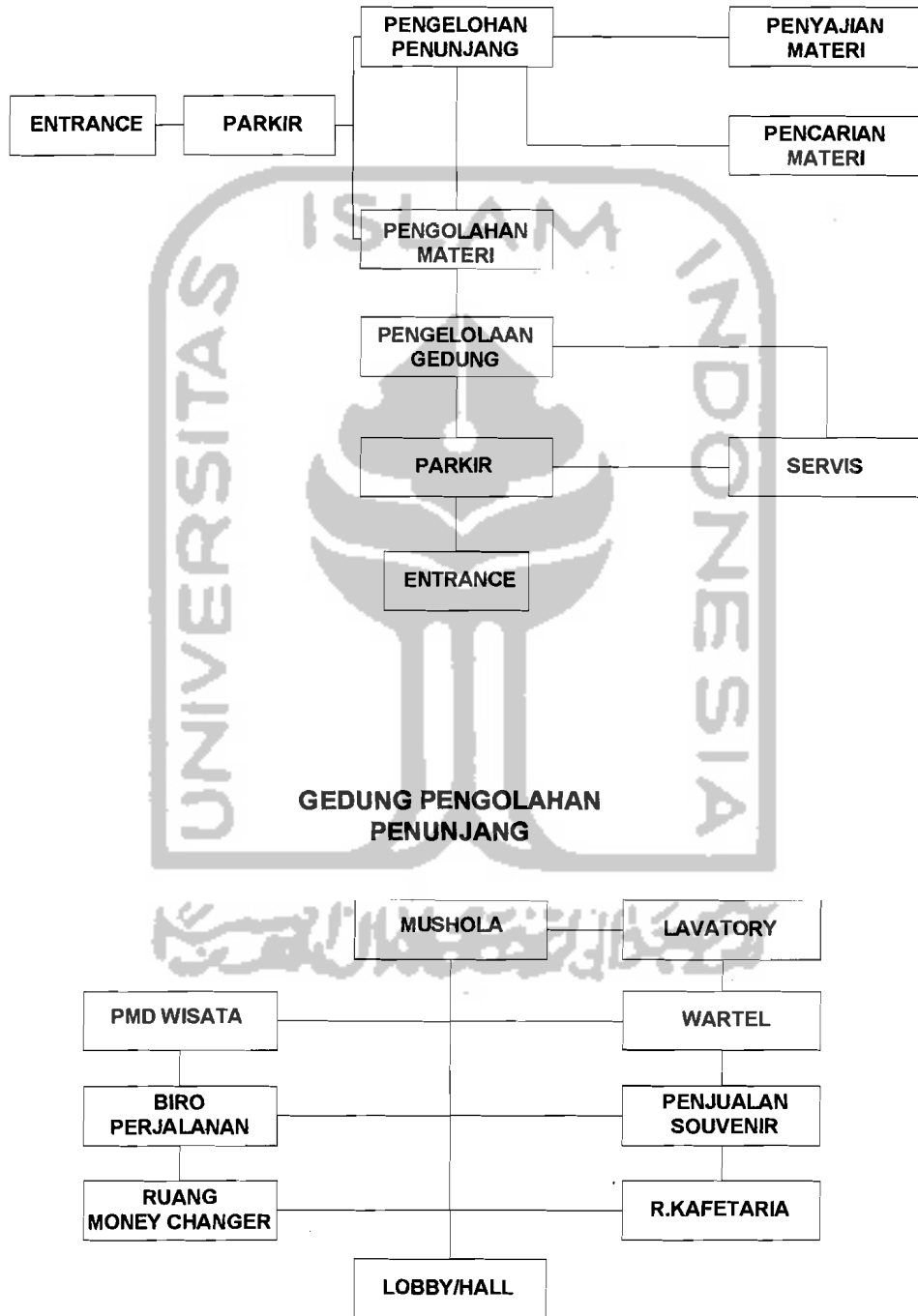
BAB II

PUSAT INFORMASI DAN PROMOSI PARIWISATA
 Penampilan Bangunan yang Kontekstual terhadap Alam Pantai

ATOMIC DESAIN

EKO IMAN ISMANTO / 00512128

PEMBAGIAN ZONA RUANG

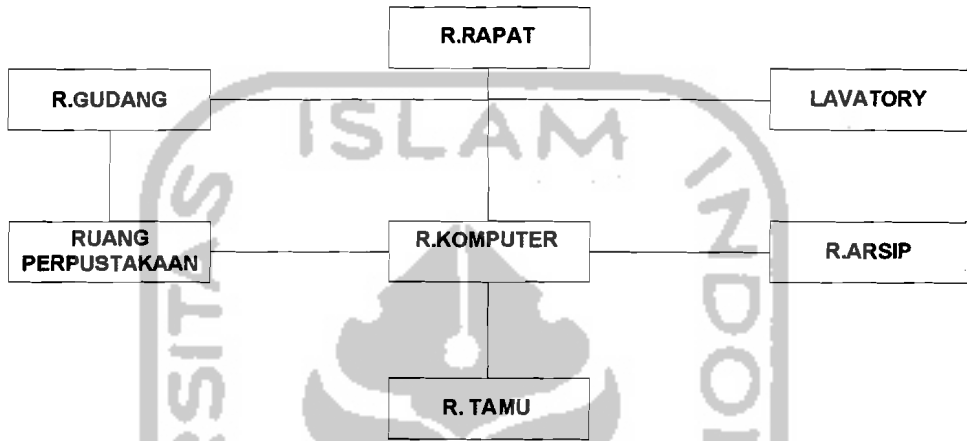


Proposal Konsep Perancangan Tugas Akhir
PUSAT INFORMASI DAN PROMOSI PARIWISATA
Penampilan Bangunan yang Kontekstual terhadap Alam Pantai

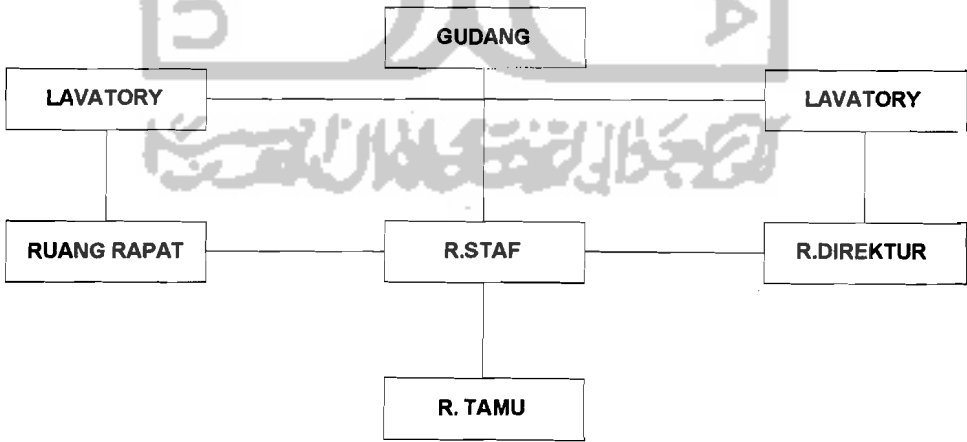
SCHEMATIC DESAIN

EKO IMAN ISMANTO / 00512126

GEDUNG PENGOLAHAN MATERI



GEDUNG PENGELOLAAN GEDUNG

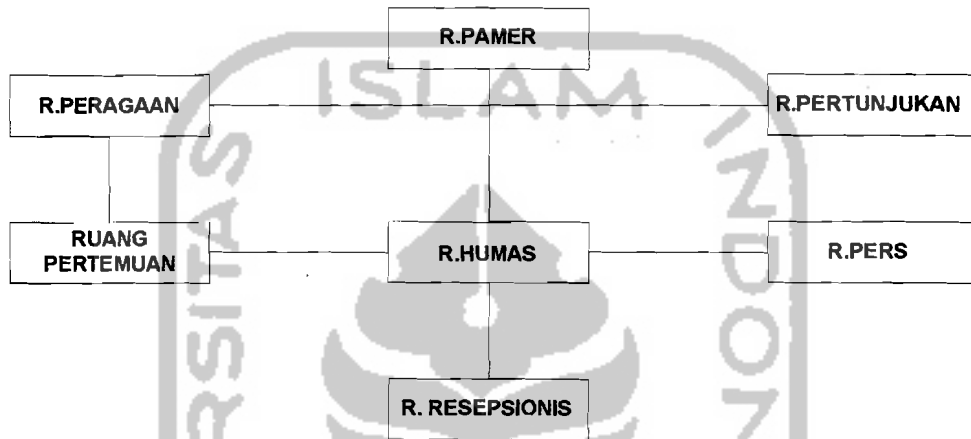


Proposal Konsep Perancangan Tugas Akhir
PUSAT INFORMASI DAN PROMOSI PARIWISATA
Penampilan Bangunan yang Kontekstual terhadap Alam Pantai

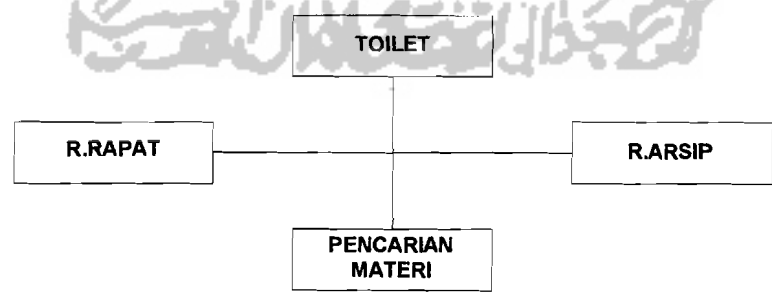
SCHEMATIC DESAIN

EKO IMAN ISMANTO / 00512126

GEDUNG PENYAJIAN MATERI



GEDUNG PENCARIAN MATERI

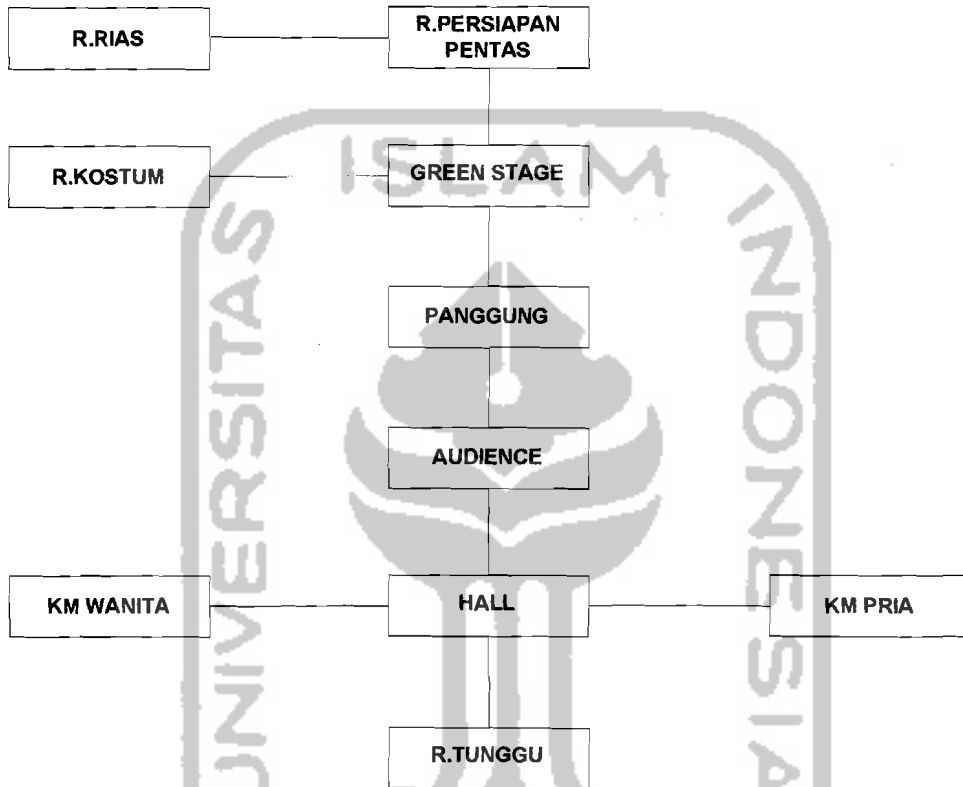


SCHEMATIC DESAIN

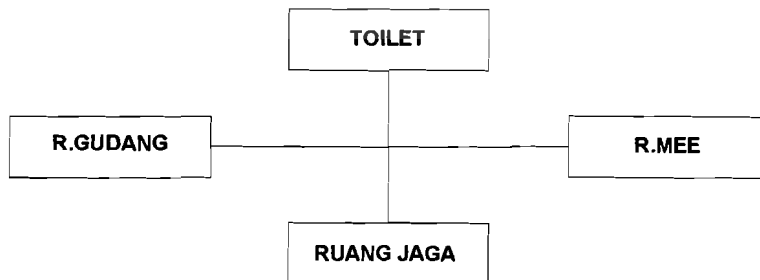
EKO IMAN ISMANTO / 00512126



GEDUNG PERTUNJUKAN



SERVIS



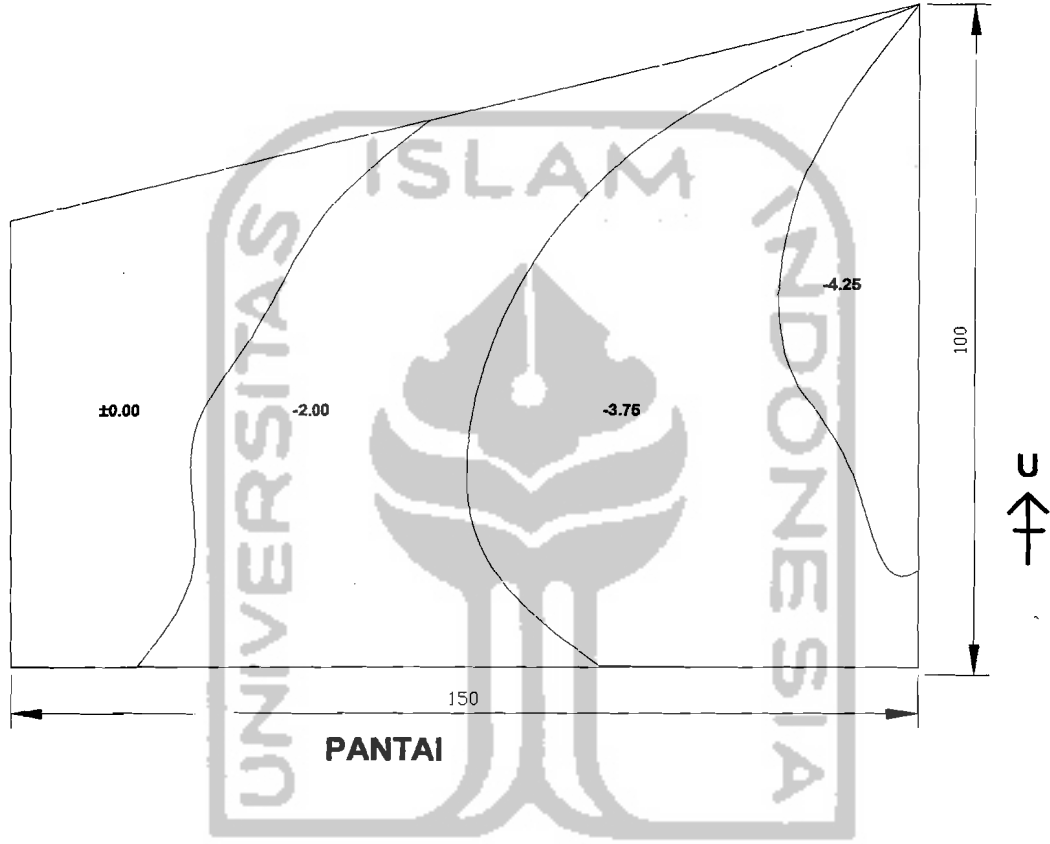
Proposal Konsep Perancangan Tugas Akhir
PUSAT INFORMASI DAN PROMOSI PARIWISATA
Penampilan Bangunan yang Kontekstual terhadap Alam Pantai

SCHEMATIC DESAIN



EKO IMAN ISMANTO / 00512126

LOKASI SITE TERPILIH



- LUAS SITE : 14300 M2
- FUNGSI SITE : PUSAT INFORMASI DAN PROMOSI PARIWISATA
- BATAS UTARA : DESA KARTOSARI DAN WONODADI
- BARAT : DESA PURWODADI SIMPANG
- TIMUR : DESA SIDO MUKTI
- SELATAN : DESA JATI INDAH

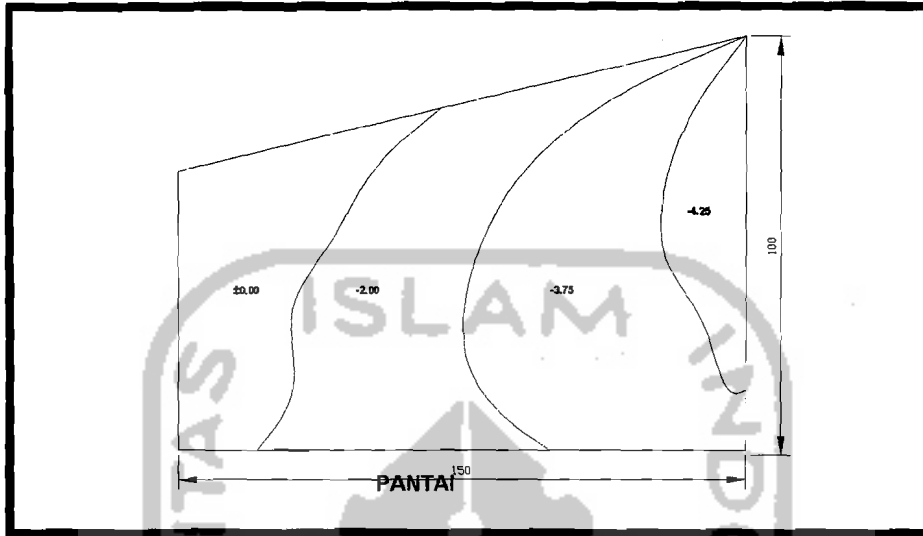
Proposal Konsep Perancangan Tugas Akhir

PUSAT INFORMASI DAN PROMOSI PARIWISATA
 Penampilan Bangunan yang Kontekstual terhadap Alam Pantai

SCHEMATIC DESAIN

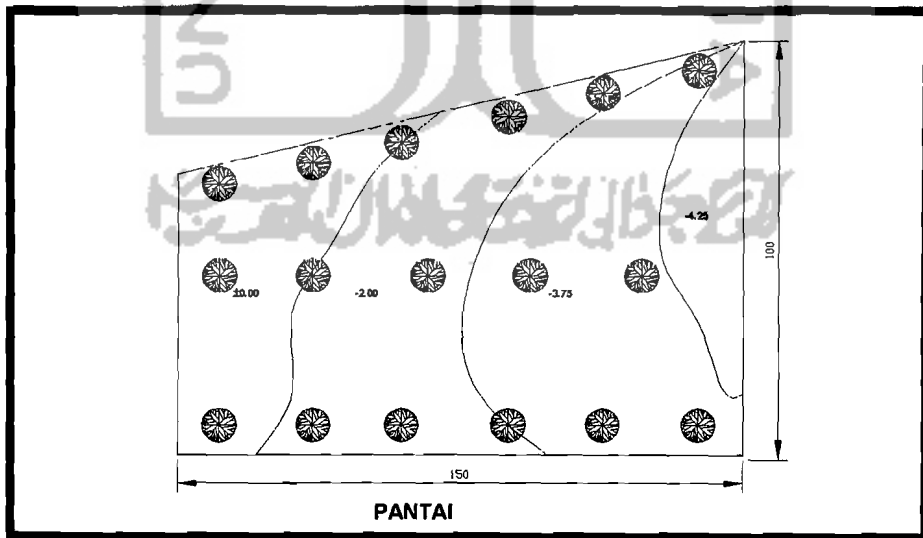
EKO IMAN ISMANTO / 00512126

ANALISA SITE



DATA : DIDAERAH PANTAI BATU GRANIT INDAH DIMANA BENTUK KONTUR CUKUP TERJAL.
ANALISA : BENTUK KONTUR YANG SEPERTI INI AKAN MEMPERSULIT DALAM PELAKSANAAN PEMBANGUNAN MAKA SEBAIKNYA SEBELUM DIBANGUN TANAH DIDAERAH PANTAI BATU GRANIT INDAH HARUS DIRATAKAN DAN PADA BAGIAN PINGGIR PANTAI DIBUAT PONDASI UNTUK MENAHAN TANAH AGAR TIDAK MUDAH LONGSOR.

VEGETASI



DATA : VEGETASI YANG ADA SUDAH CUKUP BANYAK JENIS POHON YANG DITANAM YAITU POHON JATI

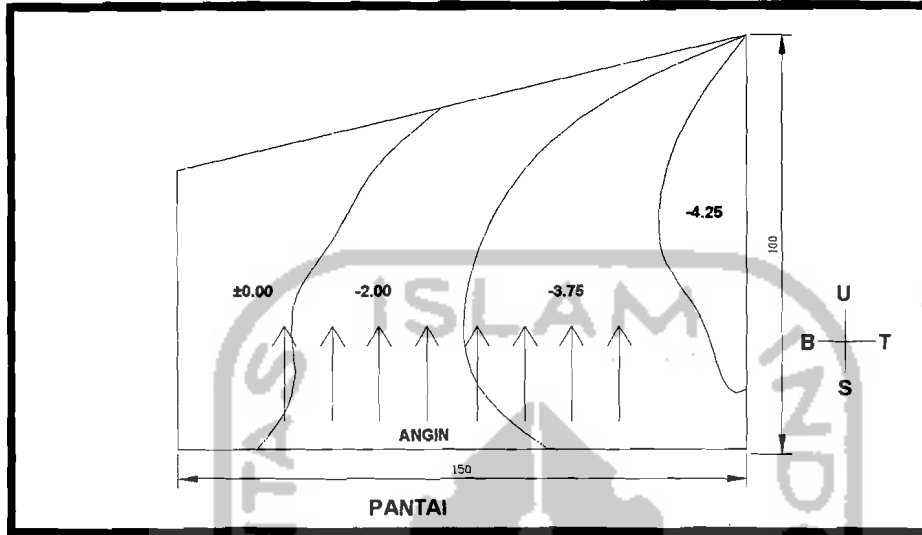
ANALISA : VEGETASI YANG ADA SUDAH CUKUP BAIK KARENA DAPAT MENAHAN TANAH DARI BAHAYA BANJIR

Proposal Konsep Perancangan Tugas Akhir
PUSAT INFORMASI DAN PROMOSI PARIWISATA
 Penampilan Bangunan yang Kontekstual terhadap Alam Pantai

SCHEMATIC DESAIN

EKO IMAN ISMANTO / 00512126

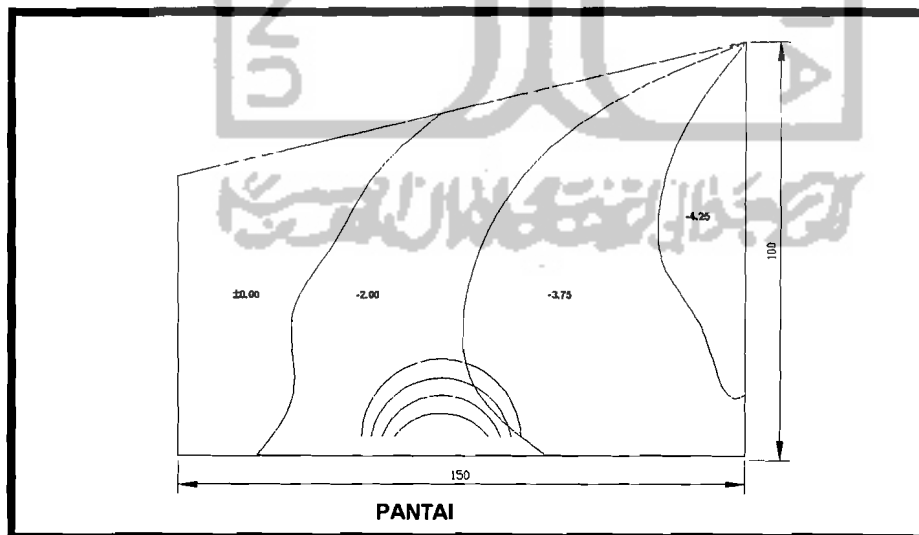
ARAH ANGIN



DATA : DISINI ARAH ANGIN BERASAL DARI SELATAN DAN MENUJU KE SELATAN

ANALISA : DISINI ARAH ANGIN DAPAT BERPENGARUH PADA KENYAMANAN SUATU RUANG UNTUK ITU PADA WAKTU MEMBANGUN SEBAIKNYA ARAH BANGUNAN BERORIENTASI KEUTARA DAN KESELATAN.

KEBISINGAN



DATA : DAERAH INI LETAKNYA DEKAT DENGAN PANTAI SEHINGGA KEBISINGAN ITU SANGAT BERPENGARUH BESAR PADA KEADAAN BANGUNAN

ANALISA : SEBAIKNYA UNTUK MENGATASI KEBISINGAN MAKA SEBAIKNYA PADA BAGIAN DEPAN DIBERI VEGETASI ATAU DIBERI SUATU KOLOM UNTUK MEREDAM SUARA KENDARAAN.

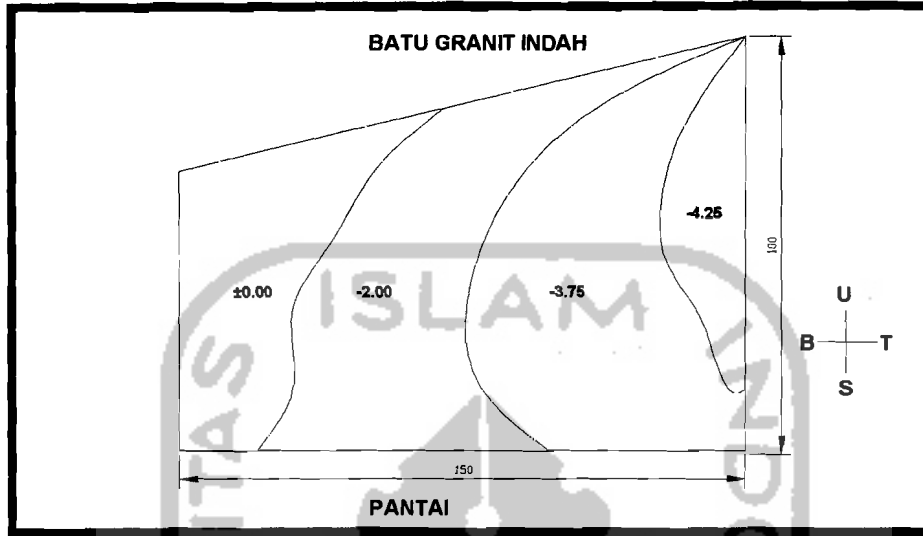
Proposal Konsep Perancangan Tugas Akhir

PUSAT INFORMASI DAN PROMOSI PARIWISATA
 Berampilan Bangunan yang Kontekstual terhadap Alam Pantai

SCHEMATIC DESAIN

EKO IMAN ISMANTO / 00512126

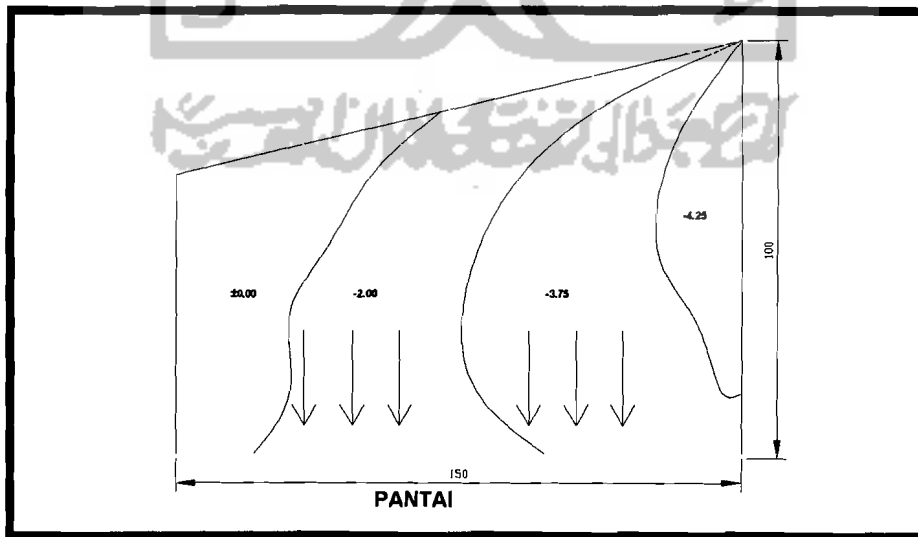
ORIENTASI



DATA : DAERAH INI MEMPUYAI ORIENTASI YANG SANGAT BAIK KARENA MEMILIKI VIEW YANG MENARIK SEPerti ALAM PANTAI DAN BATU ALAM YAITU BATU GRANIT INDAH.

ANALISA : UNTUK DAERAH SEMACAM INI MAKA HAL YANG HARUS DILAKUKAN PADA WAKTU MEMBANGUN YAITU MENGARAH ATAU BERORIENTASI KEPADA KEDUA-DUANYA.

DRAINASE



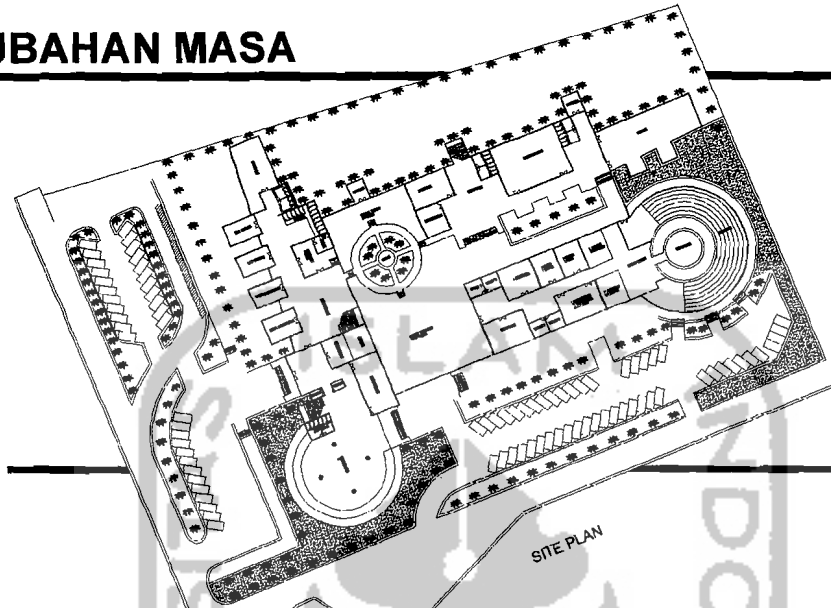
DATA : DISINI AIR MENGALIR PADA WAKTU TERJADI HUJAN ITU MENGARAH KE PANTAI KARENA PANTAI MERUPAKAN DATARAN RENDAH.

ANALISA : SEBAIKNYA UNTUK MENGATASI KEBISINGAN MAKA SEBAIKNYA PADA BAGIAN DEPAN DIBERI VEGETASI ATAU DIBERI SUATU KOLOM UNTUK MEREDAM SUARA KENDARAAN.

SCHEMATIC DESAIN

EKO IMAN ISMANTO / 00512126

□ GUBAHAN MASA



Komposisi gubahan masa terbentuk melalui interaksi bentuk-bentuk masa geometris dan transformatif dalam perputaran massa terukur garis desain sehingga komposisi masa keseluruhan terlihat dinamis dan atraktif

PERLETAKAN MASA

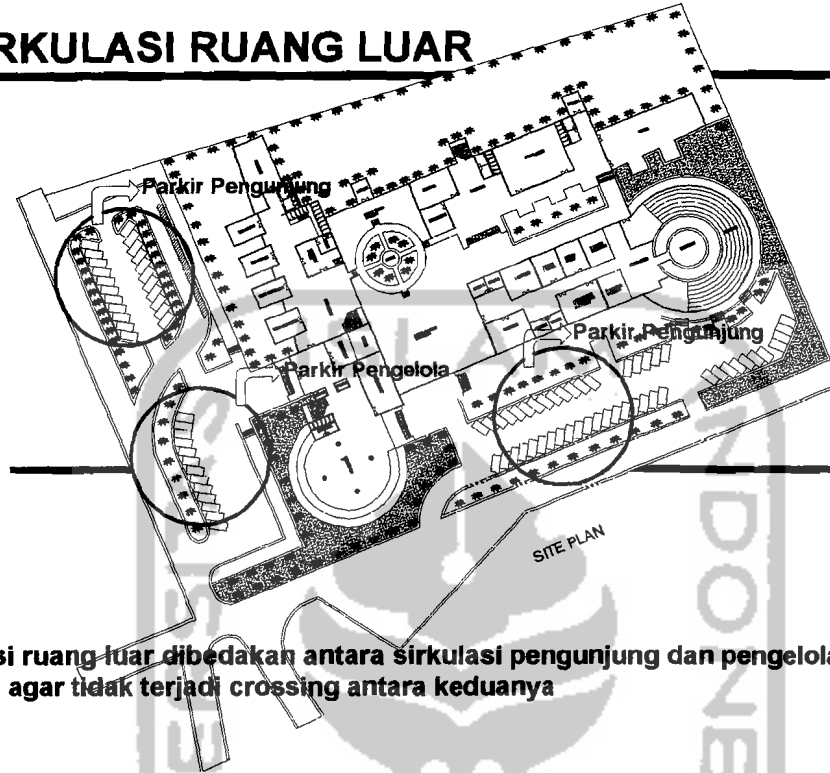


Merespon persimpangan 2 buah jalan dengan mensejajarkan kemiringan jalan dengan garis bangunan

SCHEMATIC DESAIN

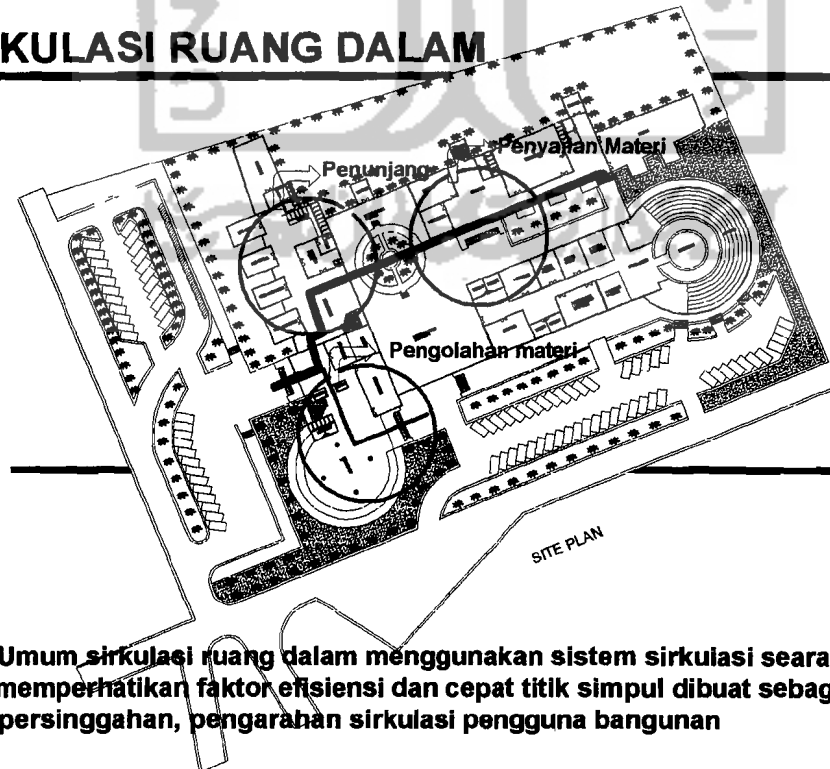
EKO IMAN ISMANTO / 00512126

□ SIRKULASI RUANG LUAR



Sirkulasi ruang luar dibedakan antara sirkulasi pengunjung dan pengelola dengan maksud agar tidak terjadi crossing antara keduanya

□ SIRKULASI RUANG DALAM



Secara Umum sirkulasi ruang dalam menggunakan sistem sirkulasi searah, karena memperhatikan faktor efisiensi dan cepat titik simpul dibuat sebagai tempat persinggahan, pengarahan sirkulasi pengguna bangunan

Proposal Konsep Perancangan Tugas Akhir

PUSAT INFORMASI DAN PROMOSI PARIWISATA
 Menampilkan Bangunan yang Kontekstual terhadap Alam Pantai

SCHEMATIC DESAIN

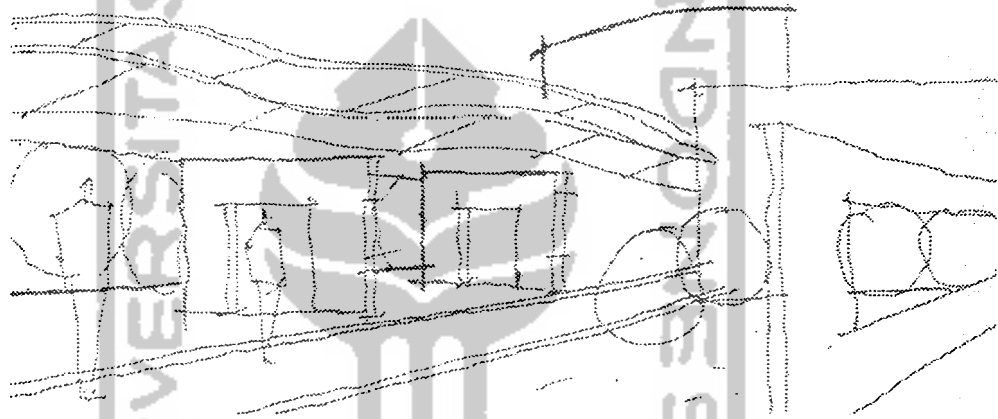
EKO IMAN ISMANTO / 00512126

Trasformasi Tema

Wisata bahari yang menjadi primadona pariwisata ditransformasikan pada elemen arsitektur ruang dalam dan luar bangunan. Elemen-elemen utama itu adalah ; Ombak, perahu, layar, dan bebatuan dipantai.

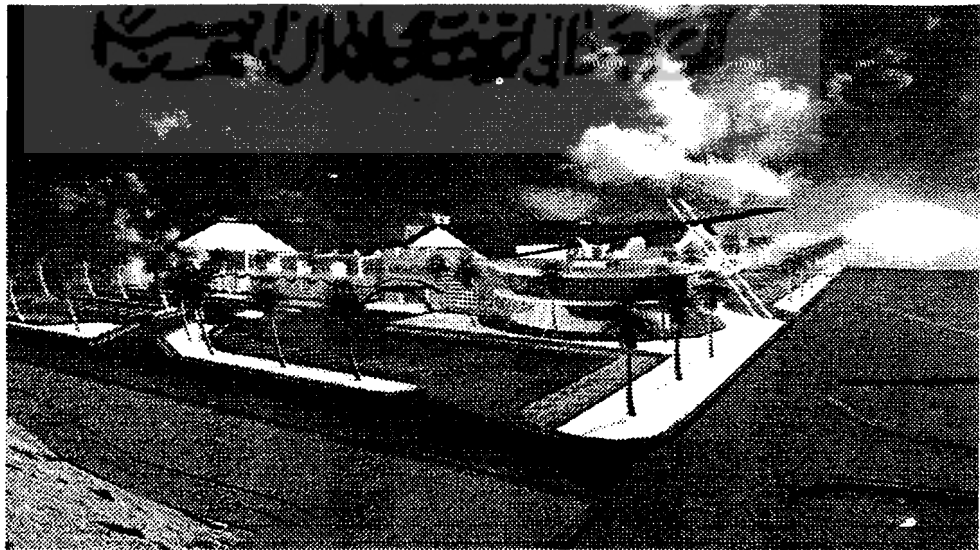
1. Ombak

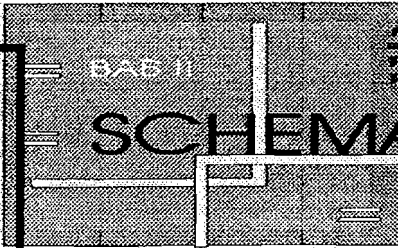
Ditransformasikan pada sebagian atap dan selasar bangunan yang langsung berhadapan dengan jalan, upaya untuk menarik minat pengunjung agar masuk kedalam bangunan.



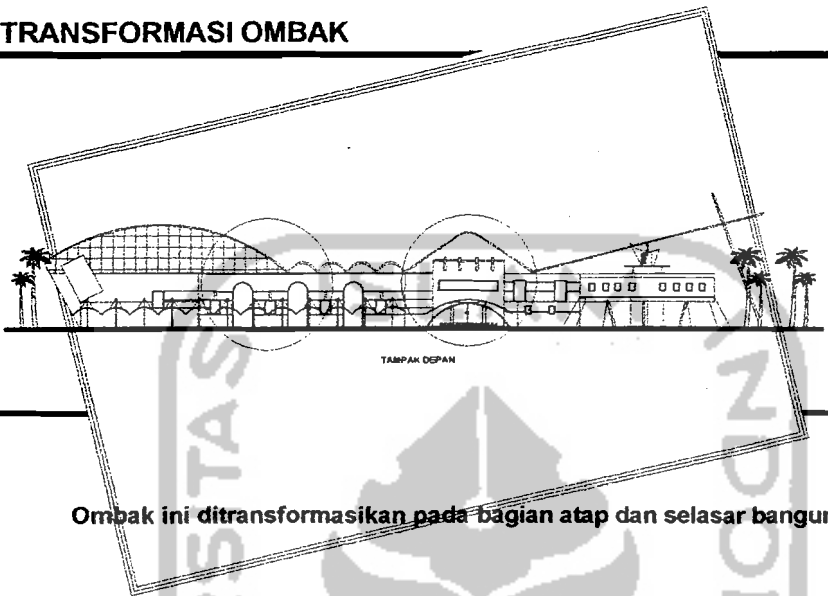
Gambar : transformasi Ombak. Sumber : pemikiran

Transformasi kedesain



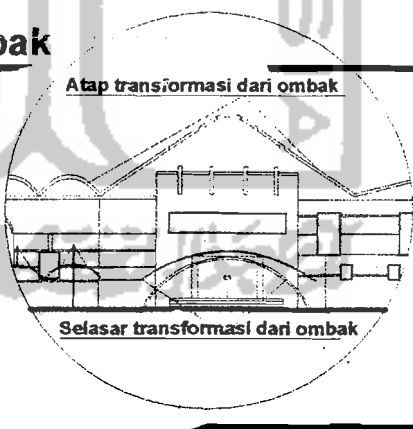
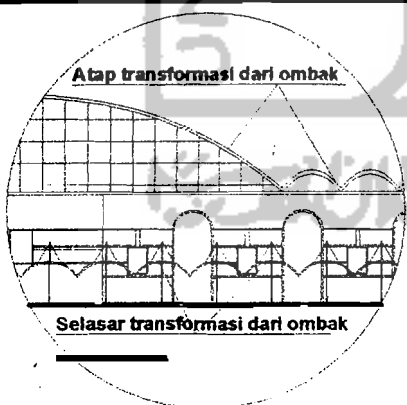


TRANSFORMASI OMBAK



Ombak ini ditransformasikan pada bagian atap dan selasar bangunan

Detail Transformasi Ombak



Upaya untuk menarik minat pengunjung agar masuk kedalam bangunan maka dibuat suatu desain yang mana ombak ditransformasikan kedalam penampilan bangunan

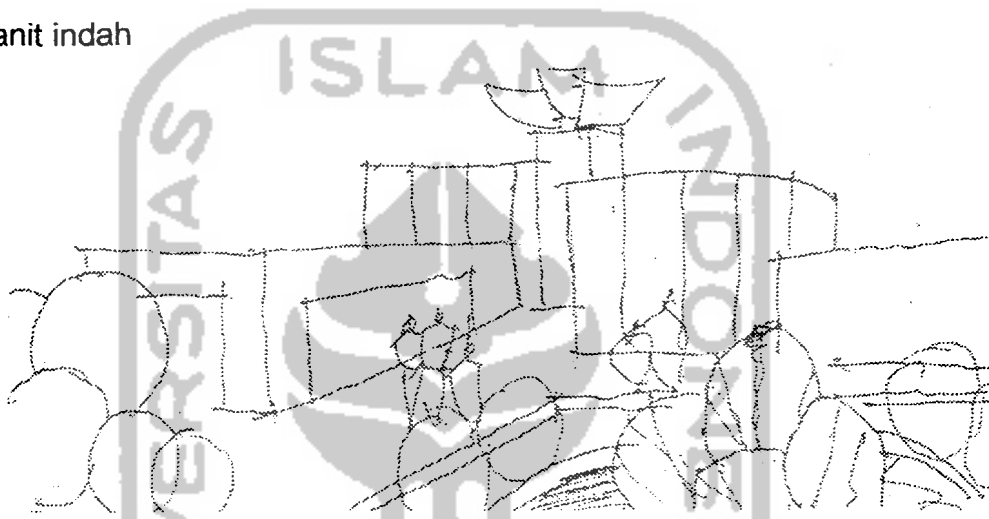
Proposal Konsep Perancangan Tugas Akhir
PUSAT INFORMASI DAN PROMOSI PARIWISATA
Penampilan Bangunan yang Kontekstual terhadap Alam Pantai

SCHEMATIC DESAIN

EKO IMAN ISMANTO / 00512126

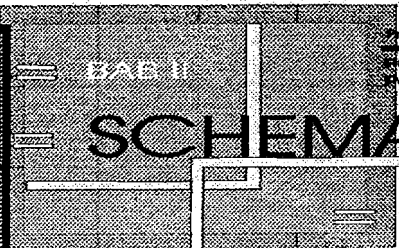
1. Bebatuan Pantai

Pantai di Batu Granit Indah yang sebagian besar bebatuan, ditransformasikan pada salah satu sudut ruang luar bangunan dan juga pada bagian yang menonjol pada penampilan bangunan upaya untuk menginformasikan keindahan obyek wisata pantai yang ada di Pantai Batu granit indah



Transformasi ke desain

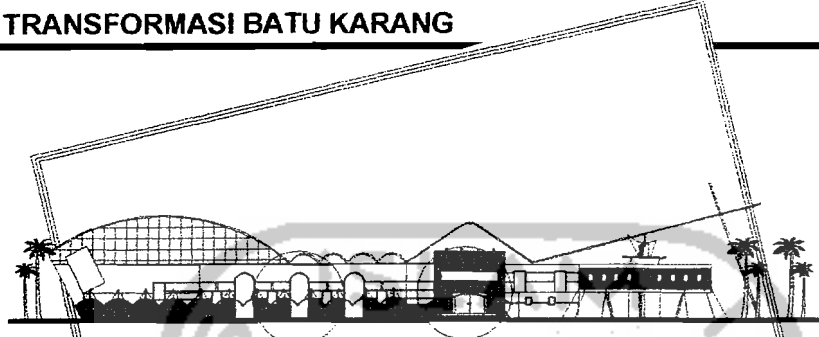




SCHEMATIC DESAIN

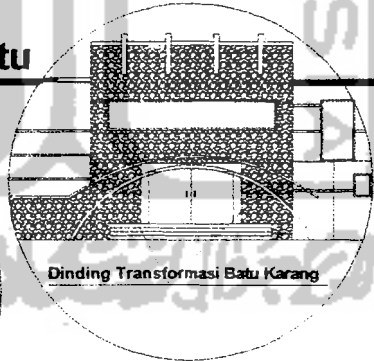
EKO IMAN ISMANTO / 00512126

TRANSFORMASI BATU KARANG

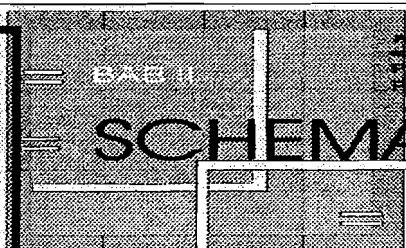


Batu karang ini ditransformasikan pada sebagian dinding

Detail Transformasi Batu



Upaya untuk menarik minat pengunjung agar masuk kedalam bangunan maka dibuat suatu desain yang mana unsur batu karang ditransformasikan kedalam penampilan bangunan

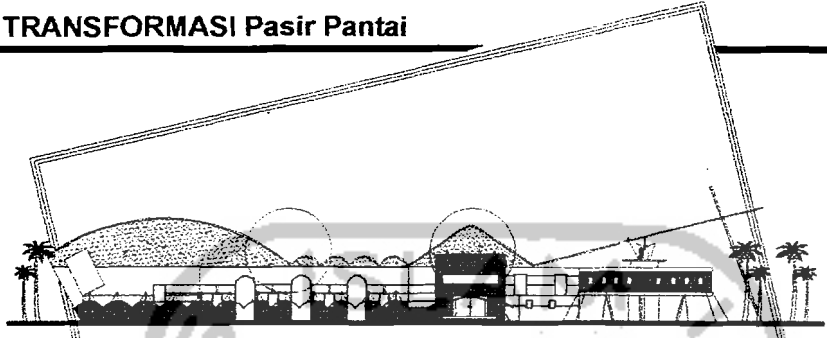


Proposal Konsep Perancangan Tugas Akhir
PUSAT INFORMASI DAN PROMOSI PARIWISATA
Penampilan Bangunan yang Kontekstual terhadap Alam Pantai

SCHEMATIC DESAIN

EKO IMAN ISMANTO / 00512128

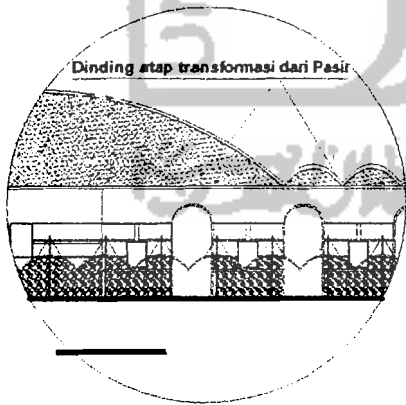
TRANSFORMASI Pasir Pantai



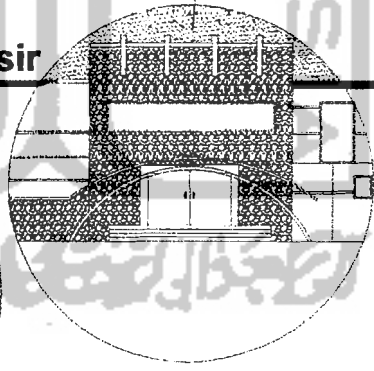
Pasir pantai ini ditransformasikan pada sebagian dinding atap

Dinding atap transformasi dari Pasir

Detail Transformasi Pasir



Dinding atap transformasi dari Pasir



Upaya untuk menarik minat pengunjung agar masuk kedalam bangunan maka dibuat suatu desain yang mana unsur Pasir Pantai ditransformasikan kedalam penampilan bangunan

Proposal Konsep Perancangan Tugas Akhir
PUSAT INFORMASI DAN PROMOSI PARIWISATA
Penampilan Bangunan yang Kontekstual terhadap Alam Pantai

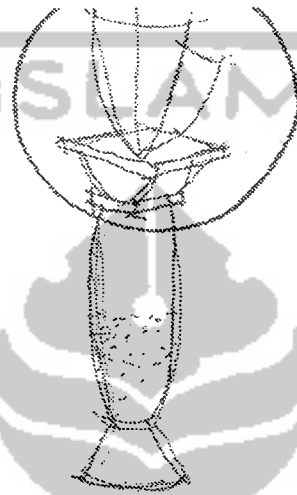
BAB II

SCHEMATIC DESAIN

EKO IMAN ISMANTO / 00512126

Simbol Pariwisata Bandar Lampung

Layar ditransformasikan pada puncak atap bangunan dikarenakan Propinsi Lampung merupakan wisata bahari



Gambar : Transformasi layar pada puncak kolom besar. Sumber : pemikiran

Transformasi ke desain

