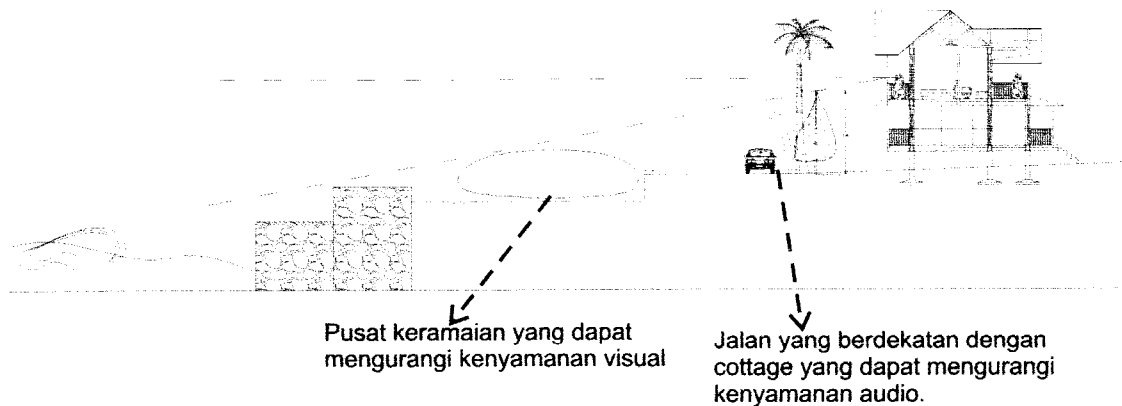


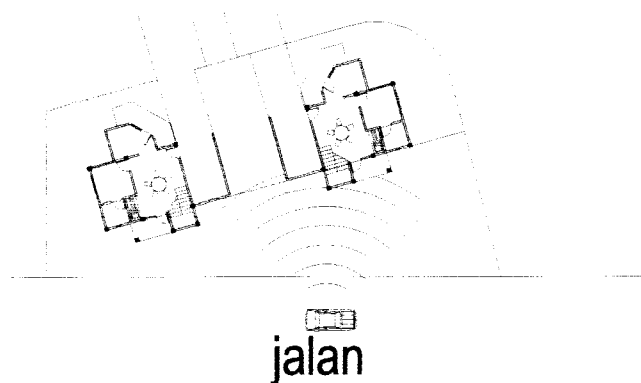


4.8 Konsep kenyamanan audiovisual pada cottage VIP dan Suite

Konsep penciptaan kenyamanan baik audio maupun visual pada jenis cottage tipe VIP dan Suite yang bersebelahan dengan jalan utama dan juga keramaian pengunjung pantai.



- Untuk mengatasi agar kenyamanan visual tidak terganggu dengan keramaian yang berada dipinggir pantai yaitu dengan cara pemberian vegetasi dengan ketinggian 5-6m.
- Untuk mengatasi kebisingan dari jalan utama pantai dapat diatasi dengan beberapa cara :
 1. Pemberian vegetasi yang berfungsi sebagai barier.
 2. Menjauhkan massa dari sumber bunyi, pada bangunan cottage ini dengan menggunakan struktur panggung maka secara tidak langsung menjauhkan dari sumber bunyi.
 3. Orientasi Bangunan diletakkan miring dengan sumber bunyi sehingga suara dipecah oleh sisi bangunan.



Perletakkan massa yang dimiringkan dengan tujuan agar efek kebisingan dapat dikurangi.

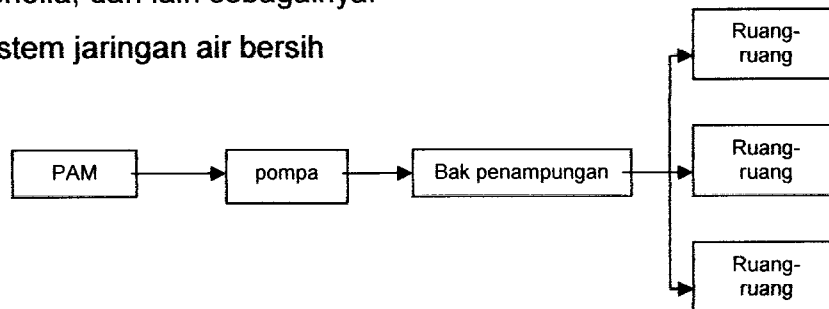
Gambar 4.6 konsep kenyamanan audiovisual

4.7 konsep sistem utilitas

Sistem jaringan air bersih

Penyediaan air bersih berasal dari PAM yang kemudian ditampung dalam bak penampungan untuk didistribusikan ke dalam unit-unit bangunan, khususnya yang membutuhkan air bersih seperti lavatory, cafeteria, musholla, dan lain sebagainya.

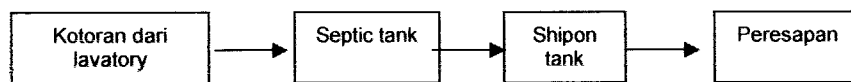
- system jaringan air bersih



Sistem jaringan air kotor

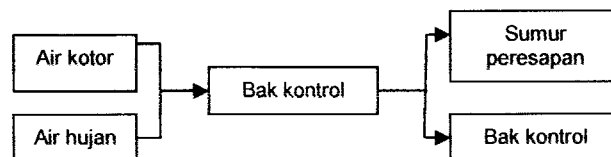
- **kotoran padat**

System pembuangan kotoran padat yang berasal dari bangunan dilakukan dengan menyalurkannya melalui pipa pembuangan tertutup kemudian disalurkan ke septic tank, shipon tank lalu ke sumur peresapan.

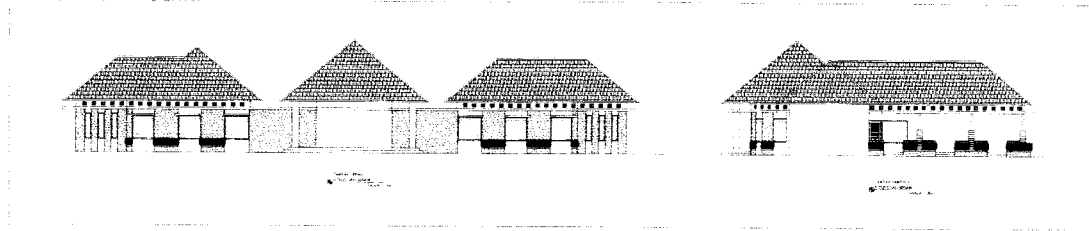


- **air kotor**

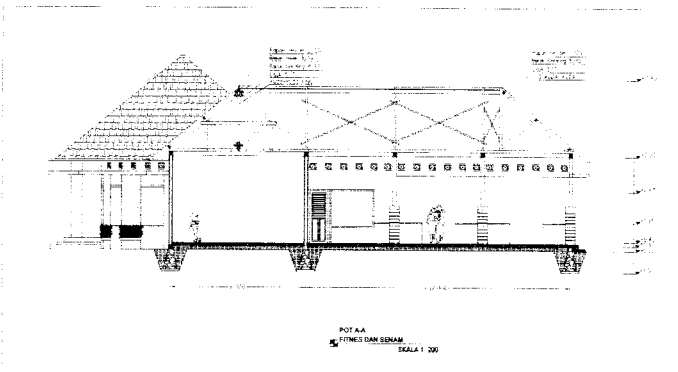
Sistem pembuangan air kotor yang berasal dari pengguna bangunan dan air hujan dilakukan dengan mengalirkannya ke bak kontrol melalui pipa-pipa tertutup lalu dialirkan ke bak kontrol kemudian ke riol kota.



COTTAGE DI PANTAI PASAR BAWAH BENGKULU SELATAN



- penggunaan atap limasan pada bagian tengah bangunan terdapat koridor yang menuju ke lapangan tennis. Penggunaan tanaman pada bagian dinding setinggi 1 meter memberikan rasa sejuk ketika berolahraga.



Penggunaan rangka atap kayu, sedangkan untuk podasi menggunakan pondasi batukali.

▪ Renc. Landscape Gbr VI. 14

