

Kegiatan Rumah Sakit Hewan (menurut Dirjen Peternakan dan Dirjen Perguruan Tinggi)

1. Pendidikan masyarakat (*client education*).
2. Penelitian mengenai penyakit hewan dan pencegahannya.
3. Pemeriksaan dan pengobatan hewan sakit.
4. Pemeriksaan dan pengobatan hewan sakit rawat inap.
5. Pelayanan gawat darurat.
6. Pemeriksaan laboratorium.
7. Pelayanan operasi hewan sakit.
8. Pemeriksaan dengan alat (rontgen, USG).
9. Pelayanan dokter keliling.
10. Pelayanan resep obat bebas (apotek).



**Data Peningkatan Jumlah Pasien  
Jenis Hewan Eksotik Kecil**

No	Tahun	Jumlah Pasien	Pertambahan	
			Jumlah	(%)
1	1994	2068	-	-
2	1995	2273	205	10
3	1996	2365	92	4
4	1997	2441	76	3

*(Sumber : Bidang Data Poliklinik Hewan UGM)*



## Daftar Nama Satwa Kebun Raya dan Kebun Binatang Gembira Loka Yogyakarta

I.	<b>Class</b>	<b>MAMALIA</b>	
	Ordo	MARSUPILIA	
	Fam.	MARCOPODIDAE	
1	<i>Thyogaale brunii</i>		Kanguru Malabi abu
	ordo	PRIMATA	
	Fam.	CERCOPITHEDEAE	
2	<i>Mamaca fascicularis</i>		Kera Jawa
3	<i>Macaca nigra</i>		Kera Sulawesi
4	<i>Papio hamadrias</i>		Bavian
5	<i>Mamaca memestrina</i>		Beruk
	Fam.	PONGIDAE	
6	<i>Pongo pygmeus pygmeus</i>		Orang utan Kalimantan
7	<i>Pongo pygmeus abelli</i>		Orang utan Sumatra
	Fam.	COLUMBIDAE	
8	<i>Presbytis critatus pyphrus</i>		Lutung jawa hitam
9	<i>Nasalis lavartus</i>		Bekantan
10	<i>Presbytis melalopus</i>		Simpae
11	<i>Presbytis spp</i>		Lutung jawa merah
	Fam.	HYLOBATIDAE	
12	<i>Symphalangus syndactylus</i>		Siamang
13	<i>Hylobates agilis agilis</i>		Owa-agilis
14	<i>Hylobates agilis melleri</i>		Owa-jawa
15	<i>Hylobates mulach abboti</i>		Owa-kalimantan
	Ordo	PROSIMAE	
	Fam.	LIRISADAE	
16	<i>Nycticebus coucang</i>		Malu-malu
	Fam.	TARSIDAE	
17	<i>Tarsius spertrum</i>		Kera hantu
	Ordo	CARNIVORA	
	Fam.	URSIDAE	
18	<i>Herachtos malayanus</i>		Beruang madu
	Fam.	FELIDAE	
19	<i>Panthera tigris sumatrae</i>		Harimau sumatra
20	<i>Panthera pardus spp</i>		Macan tutul
21	<i>Banthera leo</i>		Singa
22	<i>Panthera onca</i>		Jaguar
23	<i>Falis concolor</i>		Puma
24	<i>Felis bengalensis javanensis</i>		Kucing hutan
	Fam.	VIVERIDAE	
25	<i>Artictis binturong penicilactus</i>		Binturong sumatra
26	<i>Paradoxurus hermaproditus javanicus</i>		Musang jawa
	Fam.	MUSTELIDAE	
27	<i>Ablonyx cinera</i>		Linsang air kecil
	Ordo	RODENTIA	
	Fam.	HYSTRICIDAE	
28	<i>Hystrix (Acanthion) javanicus</i>		Landak jawa
	Fam.	SCIURIDAE	
29	<i>Callosciurus prevostii navigator</i>		Bajing perut coklat

	Fam.	MURIDAE	
30		<i>Mus musculus albino</i>	Tikus putih
31		<i>Rattus novergicus</i>	Tikus pasar (liar)
	Ordo	PERRISSODACTYLA	
	Fam.	RHINOCERROTIDAE	
32		<i>Cerathoterium sinum</i>	Badak mulut besar
	Fam.	TAPIRIDAE	
33		<i>Tapirus indicus</i>	Tapir sumatra
	Fam.	EQUIDAE	
34		<i>Equus caballus</i>	Kuda
35		<i>Equus caballus spp</i>	Kuda kerdil
	Ordo	ARTYIODACTYLA	
	Fam.	GIRAFFIDAE	
36		<i>Giraffa camelopardalis angolensis</i>	Jerajah afrika
	Fam.	CAMELIDAE	
37		<i>Camelus dromedarius</i>	Unta punuk satu
	Fam.	BOVIDAE	
38		<i>Bos javanicus</i>	Banteng
39		<i>Bubalus bubalis albino</i>	Kerbau bule
40		<i>Boselaphus trago camelus</i>	Milgue
	Fam.	CAPRINAE	
41		<i>Cupra domestica</i>	Kambing
42		<i>Ovis domestica</i>	Domba
	Fam.	SUIDAE	
43		<i>Babyrousa babyrussa</i>	Babi rusa
44		<i>Sus scrova vittatus</i>	Babi hutan
	Fam.	HIPPOPOTAMIDAE	
45		<i>Choeropsis liberensis</i>	Kudanil kerdil
	Fam.	CERVIDAE	
46		<i>Cervus unicolor equinus</i>	Rusa sambar sumatra
47		<i>Cervus timerensis javanicus</i>	Rusa jawa
48		<i>Cervus timerensis moluccensis</i>	Rusa sulawesi
49		<i>Axiis kuhli</i>	Rusa bawean
50		<i>Axiis axis</i>	Rusa tutul
51		<i>Muntiacus muntjak muntjak</i>	Kijang
	Ordo	PROCIDAE	
	Fam.	ELEPHENTIADAE	
52		<i>Elephas maximus</i>	Gajah sumatra
	Ordo	CHIROPTERA	
	Fam.	PTEROPIDAE	
53		<i>Pteropus vampyrus</i>	Kalong
	Ordo	LAGHOMORBA	
	Fam.	LEPORIDAE	
54		<i>Oractalagus domestica</i>	Kelinci
<b>II</b>	<b>Class</b>	<b>Aves</b>	
	Ordo	CASUARIIFORMES	
	Fam.	CASUARIIDAE	
1		<i>Casuarius casuarius</i>	Casuari gelambir 2
2		<i>Casuarius unapendicu latus</i>	Kasuari gelambir 1 kuning
3		<i>Casuarius unapendicu latus spp</i>	Kasuari gelambir 1 merah
4		<i>Casuarius benneti papuanus</i>	Kasuari tidak bergelambir

Ordo	CICONIIFORMES	
Fam.	ARDEIDAE	
5	<i>Ardeola speciosa</i>	Blekok sawah
6	<i>Nyticorax caledoni</i>	Kowak merah
7	<i>Ardea purpurea</i>	Cangak merah
8	<i>Ardea cinerea</i>	Cangak abu
Fam.	CICONIIDAE	
9	<i>Coonia episcopus</i>	Sindang lawe
10	<i>Leptotylus javanicus</i>	Bangau tong-tong
Ordo	BELECANIFORMES	
Fam.	PELECANIDAE	
11	<i>Pelecanus conspicillatus</i>	Pelican australia
Fam.	PHALACROCIDAE	
12	<i>Phalacrocorax higer</i>	Pecuk padi kecil
Ordo	ANSERIFORMES	
Fam.	ANATIDAE	
13	<i>Cygnus olor</i>	Angsa
14	<i>Cygnus atratus</i>	Angsa hitam
15	<i>Branan cantadensis</i>	Angsa kanada
Sub Fam.	ANATINAE	
16	<i>Aix galeryculata</i>	Belibis mandarin
17	<i>Dendrasygna javanica</i>	Mliwis
18	<i>Aix sponsa</i>	Belibis carolina
19	<i>Anas domestica</i> spp	Berati
20	<i>Anas domestica</i>	Bebek
21	<i>Cairina moschata</i>	Itik manila
Ordo	GRUIFORMES	
Fam.	TURNICIDAE	
22	<i>Rollulus rouloul</i>	Puyuh jambul
Ordo	FALCONIFORMES	
Fam.	ACCIPITRIDAE	
23	<i>Hieraetus pinnatus</i>	Rajawali boneli
24	<i>Spilornis cheela palidus</i>	Elang ular
25	<i>Haliastur indus</i>	Elang laut
26	<i>Haliaeetus leucogaster</i>	Elang laut perut putih
27	<i>Butastur indicus</i>	Alap-alap beralis
Ordo	GALLIFORMES	
Fam.	MEGAPODIDAE	
28	<i>Machrocephalon maleo</i>	Ayam maleo
Fam.	NUMIDIDAE	
29	<i>Numida meleagris</i>	Ayam mutiara
Fam.	MELEAGRIDIDAE	
30	<i>Melegris gallopavo</i>	Ayam kalkun
Fam.	PHASISADIDAE	
31	<i>Pavo muticus</i>	Merak hijau
32	<i>Pavo cristatus</i>	Merak biru
33	<i>Gallus varius</i>	Ayam hutan hijau
34	<i>Gallus domestica</i>	Ayam kapas
35	<i>Gallus domestica</i>	Ayam kate
36	<i>Gallus domestica</i>	Ayam cemani
37	<i>Gallus domestica</i>	Ayam kampung
38	<i>Gallus malegris</i>	Ayam inggris
39	<i>Gallus cochicus</i>	Ayam yokohama
40	<i>Gallus salvadoris</i>	Ayam salvado

41	<i>Gallus domestica</i>	Ayam jangkung
42	<i>Gallus domestica</i>	Ayam batik
43	<i>Lophura ignata</i>	Ayam kalimantan
44	<i>Polyplectron bicalcaratum</i>	Kuao merah abu
45	<i>Chrisolopus pyctus</i>	Kuao emas
46	<i>Syrmaticus rvesii</i>	Kuao reeves
47	<i>Chrysolopus amherstiae</i>	Ayam pagar hers
48	<i>Phasianus colchicus</i>	Ayam pagar common
49	<i>Gennaëusrnychthemeus</i>	Ayam pagar perak
50	<i>Rollulus roulroul</i>	Puyuh jambul
51	<i>Gallus cannadiosis</i>	Ayam kanada
	Ordo COLUMBIFORMES	
	Fam. COLUMBIDAE	
52	<i>Goura victoria</i>	Mambruk kristata
53	<i>Streptopelia decaocta</i>	Puter
54	<i>Columbia livia spp</i>	Merpati batik
55	<i>Columbia livia</i>	Merpati keriting
55	<i>Columbia livia spp</i>	Merpati
56	<i>Columbia livia spp</i>	Merpati pos
57	<i>Columbia argentina</i>	Merpati kipas
58	<i>Macropygia uncall uncall</i>	Uncal
59	<i>Caloenas nicobarica</i>	Merpati minata
60	<i>Streptopelia bitorquata</i>	Dederuk
61	<i>Geopelia striata</i>	Perkutut
62	<i>Streptopelia decaocto spp</i>	Puter batik
63	<i>Carcochaps indica</i>	Joan puri madu
	Ordo PSITTACIFORMES	
	Fam. PSITTACIDAE	
64	<i>Ecletus roratus</i>	Betet besa
65	<i>Ara macau</i>	Makau merah
66	<i>Melopsitatus undu latus</i>	Parkit
67	<i>Aprosmietus erythropteus</i>	Betet hijau sayap merah
	Fam. CACUTUIDAE	
68	<i>Probosciger aterinnus stenolophus</i>	Kakatua raja
69	<i>Cacatua molleceuis</i>	Kakatua jambul jingga
70	<i>Cacatua galerita spp</i>	Kaktua jambul kuning besar
71	<i>Cacatua sulphurea sulphurea</i>	Kakatua jambul kuning kecil
72	<i>Chalcopsita atra atra</i>	Nuri hitam
73	<i>Trichoglasus haematodus flavicons</i>	Nuri dada merah
74	<i>Eos borneo borneo</i>	Nuri sayap biru
75	<i>Trichoglasus ornatus</i>	Nuri pelangi kecil
	Ordo STRIGIFORMES	
	Fam. STRIGIDAE	
76	<i>Ketupa ketupa</i>	Burung hantu
77	<i>Stix leptogramnica</i>	Dares
78	<i>Glaucidium cuculoides</i>	Guek
	Ordo CORACIIFORMES	
	Fam. BUCEROTIDAE	
79	<i>Anthacoceros malabanicus</i>	Kling klingan
80	<i>Aceros undulatus</i>	Rangkong gelang
81	<i>Bucheros rhinoceros</i>	Rangkong jawa
82	<i>Bucheros undulatus</i>	Rangkong badak
	Ordo PASSERIFORMES	
	Fam. PYNONOTIDAE	

83	<i>Oriolus cinensis</i>		Kepodang
	Fam.	TURIDADAЕ	
84	<i>Eritthacus spp</i>		Robun
	Fam.	ESTRILDIDAE	
85	<i>Keugitorius vasiatus</i>		Kesturi
	Fam.	PYCNONOTIDAE	
86	<i>Pygnonotus zeylanicus</i>		Cucak hijau
87	<i>Criniger palidus</i>		Kutilang janggut jawa
88	<i>Pygnonotus caver aurigaster</i>		kutilang
90	<i>Pygnonotus melanicterus johnsoni</i>		Kutilang mas johnsoni
	Ordo	PASSERIFORMES	
	Fam.	STRURDIDAE	
91	<i>Aeridatheres fuscus</i>		Jalak penyu
92	<i>Strunus melanoptera</i>		Jalak pito
93	<i>Mino dumanti</i>		Beo dumonti
94	<i>Strunus contra</i>		Jalak suren
95	<i>Gracula religiosa</i>		Beo nias
	Fam.	PLOCERIDAE	
96	<i>Paceous manyar</i>		Burung manyar
	Fam.	CORVIDAE	
97	<i>Corvus enca</i>		Gagak
	Fam.	TIMALIIDAE	
98	<i>Lonchura punctulata</i>		Emprit peking
99	<i>Amandava amandava</i>		Emprit emas
100	<i>Temopygia guttata</i>		Emprit zebra
101	<i>Lonchura madja</i>		Emprit bondol
102	<i>Lonchura leucogatra</i>		Emprit jawa
103	<i>Padda oryzivora</i>		gelatik
104	<i>Padda oryzivora spp</i>		Gelatik putih
	Fam.	PSITACIDAE	
105	<i>Electus rotatus</i>		Bayan merah
<b>III</b>	<b>Class</b>	<b>REPTILIA</b>	
	Ordo	CROCODILIA	
	Fam.	CROCODYIIDAE	
1	<i>Crocodylus porosus</i>		Buaya muara
2	<i>Crocodylus novaguienae</i>		Buaya air tawar
	Ordo	SAURIA	
	Fam.	VARANIDAE	
3	<i>Varamus comodoensis</i>		Biawak komodo
4	<i>Varamus tiganus</i>		Biawak togian
5	<i>Varanus salvator</i>		Biawak salvatr
6	<i>Varanus prasianus</i>		Biawak pohon
7	<i>Varanus indicus</i>		Biawak maluku
	Fam.	AGAMIDAE	
8	<i>Hydrosaurus amboinensis</i>		Soa-soa
	Fam.	SCINSIDAE	
9	<i>Tiligua gigas</i>		Kadal panana
	Ordo	SERPENTES	
	Fam.	BOIDAE	
10	<i>Python reticulatus</i>		Ular sanca
11	<i>Condrophyton viridus</i>		Ular sanca
	Fam.	ACROCORPIDAE	
12	<i>Acrocordus javanicus</i>		Ular karung

	Fam. ELAPIDAE	
13	<i>Bungarus candidus</i>	Ular weling
14	<i>Bungarus fasciatus</i>	Ular welang
15	<i>Naja spuratix</i>	Ular sendiok penyembur
16	<i>Ophiophagus hannah</i>	Ular king kobra
	Fam. COLUMBRIDAE	
17	<i>Boiga dendophila spp</i>	Ular cincin emas
18	<i>Natrix natrix</i>	Ular rumput
19	<i>Gonyosoma oxycephala</i>	Ular gadung
20	<i>Enhydris emhydris</i>	Ular kadut
21	<i>Natrix subminata</i>	Ular picung
	Ordo TESTUIDAE	
	Fam. EMYDIDAE	
22	<i>Coura amboinensis</i>	Kura-kura sawah
	Fam. CHELIDAE	
23	<i>Chelodia novaeguineae</i>	Kura-kura leher panjang
24	<i>Trionyx cartilagineus</i>	Bulus
25	<i>Trionyx cartilagineus spp</i>	Bulus putih





**PENINGKATAN KELULUSAN MAHASISWA FKH-UGM**

No	Tahun	Mhs Diterima	Mhhs Lulus	Prosentase (%)
1	1990	78	55	71
2	1991	78	60	77
3	1992	83	65	78
4	1993	87	69	79
5	1994	96	67	70
6	1995	95	68	72

Sumber : Pengajaran FKH - UGM



**Populasi Ternak Besar, Kecil dan Unggas di Propinsi DIY  
Tahun 1993 - 1997**

No	Jenis Ternak	Populasi Ternak (Ekor)					Perkembangan rata-rata tiap tahun (%)
		Tahun Takwim					
		1993	1994	1995	1996	1997	
1	Sapi potong	191.040	193.461	195.515	196.663	197.428	0,83
2	Sapi ternak	2.924	2.766	2.791	2.744	3.453	4,91
3	Kuda	1.066	1.073	1.073	1.031	1.038	- 0,64
4	Kerbau	10.687	9.744	9.727	9.336	8.565	- 5,08
5	Babi	10.456	8.573	8.735	7.895	6.741	10,07
6	Kambing	273.593	273.784	275.942	277.241	277.583	0,36
7	Domba	77.208	77.225	77.298	77.502	77.873	0,21
8	Ayam buras	4.977.529	5.043.629	5.052.962	5.053.806	5.054.116	0,38
9	Ayam ras petelur	1.996.913	2.335.939	2.403.347	2.219.064	2.142.185	2,18
10	Ayam ras pedaging	1.025.596	1.186.939	1.416.156	1.839.000	1.586.723	12,80
11	Itik	219.271	226.692	231.661	231.714	231.770	1,41

*Sumber : Dinas Peternakan DIY*



**Data Jumlah Usaha Perunggasan di DIY**  
**dari Tahun 1993 – 1997**

Tahun	Kodya / Kabupaten Dati II	Jumlah Peternak Pemelihara	Jumlah ayam (Ekor)	
			Petelur	Pedaging
1993	Yogyakarta	15	15.900	15.000
	Bantul	374	685.475	180.850
	Kulonprogo	450	690.964	237.779
	Gunungkidul	145	18.135	85.110
	Sleman	60	586.439	506.867
	<b>Jumlah</b>	<b>1044</b>	<b>1.996.913</b>	<b>1.025.596</b>
1994	Yogyakarta	15	15.900	15.000
	Bantul	374	685.475	180.850
	Kulonprogo	482	579.167	185.005
	Gunungkidul	145	18.135	85.110
	Sleman	60	586.439	506.857
	<b>Jumlah</b>	<b>1076</b>	<b>1.885.116</b>	<b>972.822</b>
1995	Yogyakarta	15	11.200	15.000
	Bantul	375	824.390	387.897
	Kulonprogo	512	793.588	176.496
	Gunungkidul	145	70.278	224.300
	Sleman	60	703.791	612.463
	<b>Jumlah</b>	<b>1106</b>	<b>2.403.347</b>	<b>1.416.156</b>
1996	Yogyakarta	15	11.700	15.200
	Bantul	374	746.162	461.760
	Kulonprogo	444	543.785	238.081
	Gunungkidul	145	41.299	226.500
	Sleman	204	876.668	897.459
	<b>Jumlah</b>	<b>1182</b>	<b>2.219.064</b>	<b>1.839.000</b>
1997	Yogyakarta	8	11.700	10.000
	Bantul	374	586.994	452.000
	Kulonprogo	431	616.223	166.227
	Gunungkidul	145	50.600	60.500
	Sleman	204	876.668	897.996
	<b>Jumlah</b>	<b>1162</b>	<b>2.142.185</b>	<b>7.586.723</b>

**Data Jumlah Usaha Babi di DIY**  
**dari Tahun 1993 – 1997**

Tahun	Kodya / Kabupaten Dati II	Jumlah Peternak Pemelihara	Jumlah Babi (Ekor)				Jumlah Total (Ekor)
			Dewasa		Muda		
			Jantan	Induk	Kebiri	Anak	
1993	Yogyakarta	11	6	42	187	38	273
	Bantul	136	500	1.200	832	1.705	4.237
	Kulonprogo	21	50	150	114	91	405
	Gunungkidul	3	20	30	10	19	79
	Sleman	16	90	1.350	795	2.059	4.294
	<b>Jumlah</b>	<b>187</b>	<b>666</b>	<b>2.772</b>	<b>1.938</b>	<b>3.312</b>	<b>9.288</b>
1994	Yogyakarta	1	6	42	187	38	273
	Bantul	132	500	1.200	520	1.705	3.925
	Kulonprogo	26	78	51	145	145	419
	Gunungkidul	3	20	30	10	19	79
	Sleman	12	72	724	416	1.087	2.299
	<b>Jumlah</b>	<b>184</b>	<b>676</b>	<b>2.047</b>	<b>1.278</b>	<b>2.994</b>	<b>6.995</b>
1995	Yogyakarta	15	6	26	130	42	203
	Bantul	126	1.338	248	1.458	1.108	4.252
	Kulonprogo	20	61	40	112	163	376
	Gunungkidul	3	7	16	8	36	67
	Sleman	12	126	1.238	774	1.798	2.936
	<b>Jumlah</b>	<b>176</b>	<b>1.568</b>	<b>2.047</b>	<b>12.482</b>	<b>3.147</b>	<b>8.735</b>
1996	Yogyakarta	15	6	27	130	42	205
	Bantul	126	1.172	217	1.277	970	3.636
	Kulonprogo	20	23	15	43	62	143
	Gunungkidul	3	7	16	8	31	62
	Sleman	37	157	1.160	479	2.143	3.939
	<b>Jumlah</b>	<b>201</b>	<b>1.365</b>	<b>1.435</b>	<b>1.937</b>	<b>3.248</b>	<b>7.985</b>
1997	Yogyakarta	15	4	23	90	69	186
	Bantul	60	1.000	220	1.500	1.108	3.738
	Kulonprogo	11	12	19	58	38	127
	Gunungkidul	3	4	8	5	38	55
	Sleman	31	106	895	434	1.200	2.635
	<b>Jumlah</b>	<b>120</b>	<b>1.126</b>	<b>1.165</b>	<b>2.087</b>	<b>2.363</b>	<b>6.741</b>

*Sumber : Dinas Peternakan DIY*

**Data Jumlah Usaha Sapi di DIY**  
**dari Tahun 1993 – 1997**

Tahun	Kodya / Kabupaten Dati II	Jumlah Peternak Pemelihara	Jumlah Sapi Perah (Ekor)				Jumlah Total (Ekor)
			Dewasa		Muda		
			Jantan	Betina	Jantan	Betina	
1993	Yogyakarta	25	3	130	9	31	173
	Bantul	36	5	204	27	29	265
	Kulonprogo	96	3	8	39	4	12
	Gunungkidul	40	12	161	90	88	291
	Sleman	3	3	1.148	7	466	1.726
	<b>Jumlah</b>	<b>200</b>	<b>26</b>	<b>1.651</b>	<b>172</b>	<b>618</b>	<b>2.467</b>
1994	Yogyakarta	25	2	124	7	23	156
	Bantul	45	20	161	16	50	247
	Kulonprogo	96	10	588	65	396	1.059
	Gunungkidul	40	30	756	98	298	1.182
	Sleman	3	1	36	5	2	44
	<b>Jumlah</b>	<b>209</b>	<b>63</b>	<b>1.665</b>	<b>191</b>	<b>769</b>	<b>2.688</b>
1995	Yogyakarta	25	2	126	3	20	151
	Bantul	44	9	160	16	47	242
	Kulonprogo	10	4	12	20	30	66
	Gunungkidul	96	27	606	70	459	1.162
	Sleman	44	22	733	111	304	1.170
	<b>Jumlah</b>	<b>219</b>	<b>64</b>	<b>1.637</b>	<b>220</b>	<b>860</b>	<b>2.791</b>
1996	Yogyakarta	25	2	103	9	10	124
	Bantul	44	1	153	24	43	221
	Kulonprogo	10	-	29	2	27	58
	Gunungkidul	-	-	-	-	-	-
	Sleman	145	52	1.350	162	777	2.241
	<b>Jumlah</b>	<b>224</b>	<b>55</b>	<b>1.635</b>	<b>197</b>	<b>857</b>	<b>2.744</b>
1997	Yogyakarta	25	3	101	2	15	111
	Bantul	18	5	105	13	18	141
	Kulonprogo	8	-	29	2	23	54
	Gunungkidul	1	-	10	-	-	10
	Sleman	1.521	77	1.777	329	959	3.137
	<b>Jumlah</b>	<b>1.573</b>	<b>80</b>	<b>2.022</b>	<b>346</b>	<b>1.005</b>	<b>3.453</b>

## Data Perkampungan Ternak di Propinsi DIY (Kondisi Akhir Tahun 1997)

No	Kabupaten Dati II	Nama Kelompok	Kelurahan	Kecamatan	Komoditi Ternak
1	Bantul	Timbul Lestari	Girirejo	Imogiri	Kambing
		Andini Sari	Wukirsari	Imogiri	Sapi potong
		Andakarejo	Wukirsari	Imogiri	Sapi potong
		Sumber	Selopamioro	Imogiri	Kambing
		Andini Urip	Selopamioro	Imogiri	Kambing
		Seger Subur	Panggungharjo	Imogiri	Sapi potong
		Sido Maju	Panggungharjo	Sewon	Sapi potong
		Sido rukun	Panggungharjo	Sewon	Sapi potong
		Empat lima	Parangtritis	Kretek	Sapi potong
		Andini Mulyo	Tirtihargo	Kretek	Sapi potong
		Muneng Gumrogot	Tirtohargo	Kretek	Sapi potong
		Jurang Asih	Tirtohargo	Kretek	Sapi potong
		Sidomaju	Tirtomulyo	Kretek	Sapi potong
		Ngudi Lestari	Donotirto	Kretek	Kambing
		Ngudi Eko Raharjo	Sendangsari	Pajangan	Sapi potong
		Manunggal Karso	Triwidadi	Pajangan	Sapi potong
		Sido Makmur	Triwidadi	Pajangan	Kambing
		Mugidadi	Sidomulyo	Bb. Lipuro	Sapi potong
		Andini Karya	Mulyodadi	Bb. Lipuro	Sapi potong
		2	Kulonprogo	Wahana An. Bhakti 1	Karangsewu
Wahana An. Bhakti 2	Karangsewu			Galur	Kerbau/Sapi
Wahana An. Bhakti 3	Karangsewu			Wates	Sapi potong
Widoro Kandang	Banaran			Wates	Kerbau/Sapi
Ngudimakmur 1	Bendungan			Pengasih	Sapi potong
Ngudimakmur 2	Bendungan			Pengasih	Sapi potong
Andini Mulyo	Triharjo			Girimulyo	Sapi potong
Lestari Mulyo	Kedungsari			Lendah	Sapi potong
Trijaya	Pengasih			Lendah	Sapi perah
Sidodadi Makmur	Pendoworejo			Lendah	Domba
Sidomakmur	Sidorejo			Pengasih	Domba
M a s	Sidorejo			Girimulyo	Domba
Tunas Harapan	Kedungalih			Girimulyo	Kambing PE
Sedyo Martani	Jatimulyo			Samigaluh	Kambing PE
Marsudi Lestari	Pagerharjo			Kokap	Kambing PE
Sidomaju	Hargotirto			Kokap	Kambing PE
Ngupoyobogo	Hargotirto			Lendah	Kambing PE
Ngudi Rahayu	Ngentakrejo			Girimulyo	Sapi potong
Mekar Sari	Giripurwo			Wates	Sapi potong

3	Sleman	Singlar	Glagahrejo	Cangkringan	Sapi Potong
		Cancangan	Wukir sari	Cangkringan	Sapi Potong
		Tergorejo	Hargobinangun	Pakem	Sapi Potong
		Nangsri	Girikerto	Turi	Kerbau
		Kembangan	Candibinangun	Pakem	Sapi Potong
		Cakran	Wukirsari	Cangkringan	Sapi Potong
		Surodadi	Girikerto	Turi	Sapi Potong
		Kenaruan	Donokerto	Turi	Sapi Potong
		Karangtanjung	Pendowoharjo	Sleman	Sapi Potong
		Gangsiran	Maduharjo	Prambanan	Sapi Potong
		Nanggring	Girikerto	Turi	Sapi Potong
		Kloposawit	Girikerto	Turi	Kambing
		Kemirikebo	Girikerto	Turi	Kambing
		Sukorejo	Girikerto	Turi	Kambing
		Ngepring	Purwobinangun	Pakem	Kambing
		Kemiri	Purwobinangun	Pakem	Kambing
		Gambretan	Umbulharjo	Cangkringan	Kambing
		Gungan	Wukirsari	Cangkringan	Kambing
		Jatisumur	Glagahrejo	Cangkringan	Kambing
		Sorowangan	Girikerto	Turi	Kambing
		Losari 1	Wukirharjo	Prambanan	Sapi Potong
		Kalinongko	Gayamharjo	Prambanan	Sapi Potong
		Lemah abang	Gayamharjo	Prambanan	Sapi Potong
		Gunung sari	Sambiharjo	Prambanan	Sapi Potong
		Gedang	Sambiharjo	Prambanan	Sapi Potong
		Jurugan	Sumberharjo	Prambanan	Sapi Potong
		Betakan	Sumberrahayu	Moyudan	Sapi Potong
		Sambirejo	Purwomartani	Kalasan	Sapi Potong
		Surodadi	Girikerto	Turi	Sapi Potong
		Losari 2	Wukir sari	Prambanan	Sapi Potong
		Sumberan	Candibinangun	Pakem	Sapi Potong
		Besalen	Glagahrejo	Cangkringan	Kambing
		Angin-angin	Dokerto	Turi	Sapi Potong
		Wonosari	Bangunkerto	Turi	Kambing
		Duwet 1	Wukirsari	Cangkringan	Kambing
		Duwet 2	Wukirsari	Cangkringan	Sapi Potong
		Parakan kulon	Sendangsari	Minggir	Sapi Potong
		Kronggahan	Trihanggo	Gamping	Sapi Potong
		Getas	Tlogodadi	Mlati	Domba
		Dukuh	Sinduharjo	Ngaglik	Domba
Rejodani	Madurejo	Prambanan	Sapi Potong		
Nogosari	Madurejo	Prambanan	Sapi Potong		
Gunungabang	Sumberrejo	Prambanan	Sapi Potong		
Demangan	Selomartani	Kalasan	Sapi Potong		
Nyamplung	Belicatur	Gamping	Sapi Potong		
Mergan	Sendangmulyo	Minggir	Domba		
Dalangan	Sendangsari	Minggir	Domba		

Tebayan	Sendangsari	Minggir	Domba
Dondongan	Sendangmulyo	Minggir	Domba
Sanggrahan	Sumberhadi	Mlati	Domba
Koteng	Tlogodadi	Mlati	Domba
Kotengan	Tlogodadi	Mlati	Sapi Potong
Panen	Donoharjo	Ngaglik	Sapi Potong
Pedak	Sinduharjo	Ngaglik	Sapi Potong
Mejing	Jogotirto	Berbah	Sapi Potong
Kedilobo	Purwobinangun	Pakem	Sapi Potong
Kalimalang	Hargobinangun	Pakem	Kambing
Wonorejo	Hargobinangun	Pakem	Kambing
Kemirikebo	Girikerto	Turi	Sapi Potong
Sorowangan	Girikerto	Turi	Sapi Potong
Cancangan	Wukirsari	Cangkringan	Kambing
Glagahsari	Glagahrejo	Cangkringan	Kambing
Plupuh	Wukirsari	Cangkringan	Kambing
Grombolgede	Selomartani	Kalasan	Sapi Potong
Jambon	Selomartani	Kalasan	Sapi Potong
Kemasan	Wedomartani	Ngemplak	Sapi Potong
Keceme	Caturharjo	Sleman	Sapi Potong
Mancasan	Tambakrejo	Tempel	Sapi Potong
Burikan	Sumberhadi	Mlati	Domba
Tamanan	Tamanmartani	Kalasan	Sapi Potong
Babadan	Purwomartani	Kalasan	Sapi Potong
kemasan	Sendangtirto	Berbah	Sapi Potong
Bego	Maguwoharjo	Depok	Sapi Potong
Tambakrejo	Sariharjo	Ngaglik	Sapi Potong
Ngepos	Donoharjo	Ngaglik	Sapi Potong
Banteran	Donoharjo	Ngaglik	Sapi Potong
Bantarrejo	Donoharjo	Ngaglik	Sapi Potong
Berankidul	Tridadi	Sleman	Sapi Potong
Drono	Tridadi	Sleman	Sapi Potong
Morangan	Bokoharjo	Prambanan	Sapi Potong
Candisonogo	Madurejo	Prambanan	Sapi Potong
Berjo	Sumberharjo	Prambanan	Sapi Potong
Sawo	Sumberharjo	Prambanan	Sapi Potong
Samberan	Candibinangun	Pakem	Sapi Potong
Gancangan	Sidomulyo	Godean	Sapi Potong
Sumbuhkidul	Sidomulyo	Godean	Sapi Potong
Pakelan	Sumberarum	Moyudan	Domba

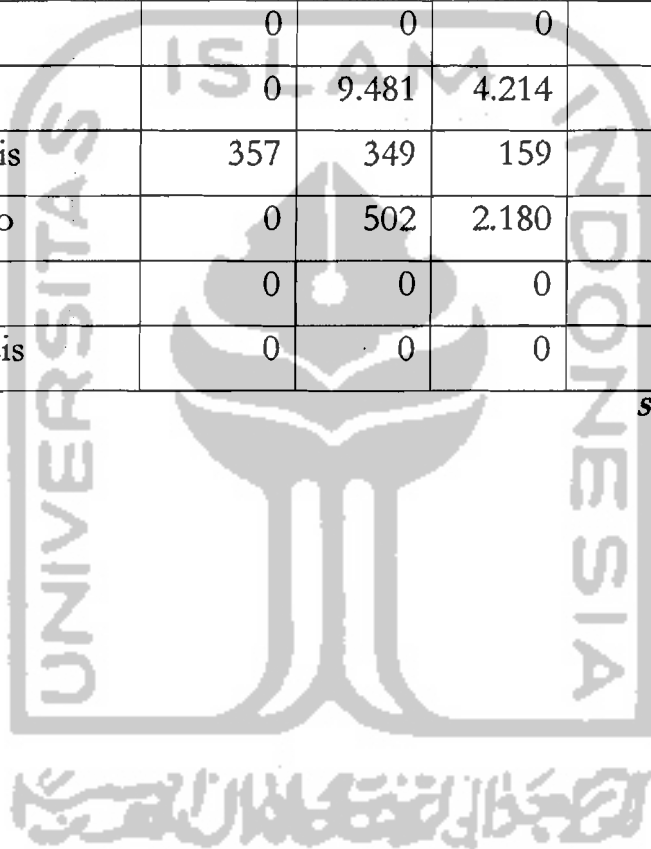
Sumber : Dinas Peternakan DIY



**Data Situasi Penyakit Hewan/Ternak Di Propinsi DIY  
Tahun 1993 – 1997**

No	Jenis Penyakit	TAHUN TAKWIM				
		1993	1994	1995	1996	1997
1	Surra	0	0	0	0	0
2	Analplasmosis	0	0	0	0	0
3	Scabies	0	0	196	1.099	441
4	Distomatosis	0	159	4.979	4.871	576
5	Rabies	0	0	0	0	0
6	N.D.	0	9.481	4.214	1.874	7.814
7	Fasciolasis	357	349	159	0	0
8	Gumboro	0	502	2.180	39	95
9	ORF	0	0	0	0	120
10	Brucellosis	0	0	0	0	1

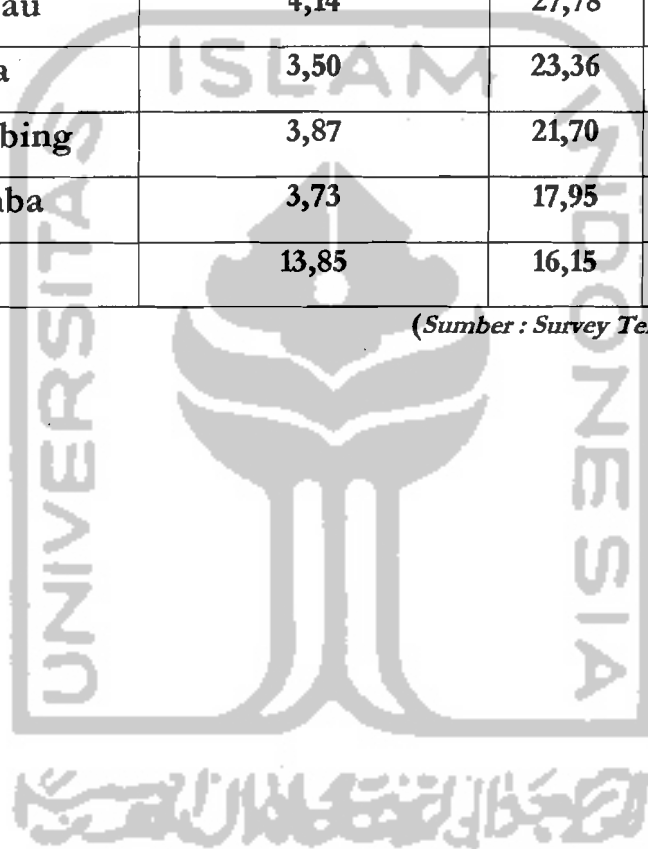
*Sumber : Dinas Peternakan*



**Parameter Kematian Ternak Per Jenis Ternak  
atas Dasar Perhitungan Tahun 1979**

No	Jenis Ternak	% Jumlah Kematian Thd. Populasi awal tahun	% Kematian Ternak menurut sebabnya		
			Sakit Kronis	Sakit Akut	Lain- lain
1	sapi Potong	2,16	21,32	54,14	24,54
2	Sapi Perah	4,10	45,29	54,71	-
3	Kerbau	4,14	27,78	56,09	16,13
4	Kuda	3,50	23,36	56,16	20,48
5	Kambing	3,87	21,70	50,92	27,38
6	Domba	3,73	17,95	55,58	26,47
7	Babi	13,85	16,15	58,44	25,41

*(Sumber : Survey Ternak Nasional 1980 (BPS))*



## Keadaan Satwa Langka Di Wilayah Propinsi DIY

No	Golongan	Berada di Tempat		Dimiliki Masyarakat**	
		Diketahui	Dilindungi*	Hidup	Mati
1	Mamalia	20	8	124	244
2	Aves	75	13	2171	2096
3	Pisces	-	-	333	4
4	Reptilia	6	2	38	384
5	Biota Laut	-	-	136	157
6	Serangga	-	-	116	146

*Sumber : Dinas Kehutanan Prop. DIY Th 1997*

Keterangan :

\*) Dilindungi berdsarkan SK Menteri Pertanian No. 5/KPT/UM/2/72

\*\*\*) Pendaftaran berdasarkan SK Menteri Kehutanan Nomor 301?KPTS-II/1997

## PERHITUNGAN BESARAN RUANG

### 1. Ruang Veteriner

Kapasitas 9 orang

Satuan luasnya adalah :

$$9 \text{ (Orang)} \times 0,90 \times 1,00 = 8,10 \text{ m}^2$$

$$9 \text{ (Meja)} \times 1,20 \times 1,00 = 10,80 \text{ m}^2$$

$$9 \text{ (Kursi)} \times 0,60 \times 0,50 = 2,70 \text{ m}^2$$

$$9 \text{ (Locker)} \times 0,60 \times 0,40 = 2,16 \text{ m}^2$$

$$\text{Total Luas} = 23,76 \text{ m}^2$$

$$\text{Flow } 25 \% = 5,94 \text{ m}^2$$

### 2. Ruang Komputer

Kapasitas 5 orang

Satuan luasnya adalah

$$5 \text{ (Orang)} \times 0,90 \times 1,00 = 4,50 \text{ m}^2$$

$$5 \text{ (Meja)} \times 1,20 \times 1,00 = 6,00 \text{ m}^2$$

$$5 \text{ (Kursi)} \times 0,60 \times 0,50 = 1,50 \text{ m}^2$$

$$5 \text{ (Kompt.)} \times 0,7 \times 1,00 = 3,50 \text{ m}^2$$

$$5 \text{ (Locker)} \times 0,60 \times 0,40 = 1,20 \text{ m}^2$$

$$\text{Total Luas} = 16,70 \text{ m}^2$$

$$\text{Flow } 30 \% = 5,01 \text{ m}^2$$

### 3. Ruang Istirahat

Kapasitas 6 orang

Satuan luasnya adalah

$$6 \text{ (Orang)} \times 0,90 \times 1,00 = 5,40 \text{ m}^2$$

$$6 \text{ (Bed)} \times 1,20 \times 1,00 = 7,20 \text{ m}^2$$

$$6 \text{ (Meja)} \times 1,20 \times 1,00 = 7,20 \text{ m}^2$$

$$6 \text{ (Kursi)} \times 0,60 \times 0,50 = 1,80 \text{ m}^2$$

$$6 \text{ (Locker)} \times 0,60 \times 0,40 = 1,44 \text{ m}^2$$

$$\text{Total Luas} = 23,04 \text{ m}^2$$

$$\text{Flow } 25 \% = 5,76 \text{ m}^2$$

**4. Ruang Seminar**

Kapasitas 40 orang

Satuan luasnya adalah

$$40 \text{ (Orang)} \times 0,90 \times 1,00 = 36,00 \text{ m}^2$$

$$40 \text{ (Kursi)} \times 0,60 \times 0,50 = 12,00 \text{ m}^2$$

$$+ \text{ Ruang display} \quad 8,00 \text{ m}^2$$

$$\text{Total Luas} = 56,00 \text{ m}^2$$

$$\text{Flow } 25 \% = 14 \text{ m}^2$$

**5. Ruang Ganti**

Kapasitas 18 orang

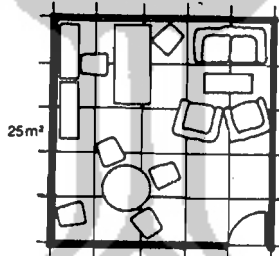
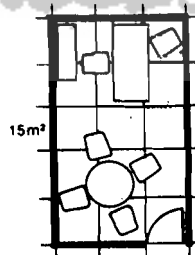
Satuan luasnya adalah

$$18 \text{ (Orang)} \times 0,90 \times 1,00 = 16,20 \text{ m}^2$$

$$18 \text{ (Locker)} \times 0,60 \times 0,40 = 4,32 \text{ m}^2$$

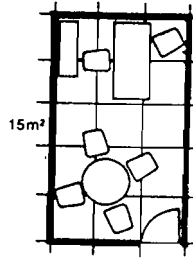
$$\text{Total Luas} = 20,52 \text{ M}^2$$

$$\text{Flow } 15 \% = 3,01 \text{ m}^2$$

**6. Kantor Direktur**Satuan luasnya adalah 25 m<sup>2</sup>**7. Kantor wakil Direktur**Satuan luasnya adalah 15 m<sup>2</sup>

**8. Ruang Kabag.**

Satuan luasnya adalah 15 m<sup>2</sup>

**9. Ruang Pendaftaran**

Kapasitas 2 orang

Satuan luasnya adalah

2 (Orang) x 0,90 x 1,00 =	1,80 m <sup>2</sup>
2 (Meja) x 1,20 x 1,00 =	2,40 m <sup>2</sup>
2 (Kursi) x 0,60 x 0,50 =	0,60 m <sup>2</sup>
2 (rak arsip) x 0,6 x 0,5 =	0,30 m <sup>2</sup>
2 (Kompt) x 0,7 x 1 =	1,40 m <sup>2</sup>
<b>Total Luas =</b>	<b>6,50 m<sup>2</sup></b>
Flow 25 %	1,63 m <sup>2</sup>

**10. Ruang Administrasi**

Kapasitas 8 orang

Satuan luasnya adalah

8 (Orang) x 0,90 x 1,00 =	7,20 m <sup>2</sup>
8 (Meja) x 1,20 x 1,00 =	9,60 m <sup>2</sup>
8 (Kursi) x 0,60 x 0,50 =	2,40 m <sup>2</sup>
8 (rak arsip) x 0,6 x 0,5 =	2,40 m <sup>2</sup>
8 (Kompt) x 0,7 x 1 =	5,60 m <sup>2</sup>
<b>Total Luas =</b>	<b>27,20 m<sup>2</sup></b>
Flow 25 %	6,80 m <sup>2</sup>

**11. Ruang Rapat**

Kapasitas 12 orang

Satuan luasnya adalah

12 (Orang) x 0,90 x 1,00 =	10,80 m <sup>2</sup>
12 (Meja) x 1,20 x 1,00 =	14,40 m <sup>2</sup>
12 (Kursi) x 0,60 x 0,50 =	3,60 m <sup>2</sup>
<b>Total Luas =</b>	<b>28,80 m<sup>2</sup></b>
<i>Flow 25 %</i>	7,20 m <sup>2</sup>

### 12. Ruang Tunggu

Kapasitas 40 orang

Satuan luasnya adalah

40 (Orang) x 0,90 x 1,00 =	36,00 m <sup>2</sup>
40 (Kursi) x 0,60 x 0,50 =	12,00 m <sup>2</sup>
40 (Bnt) x 0,4 x 0,6 =	9,60 m <sup>2</sup>
<b>Total Luas =</b>	<b>57,60 m<sup>2</sup></b>
<i>Flow 20 %</i>	11,20 m <sup>2</sup>

### 13. Ruang Periksa

Kapasitas 4 Dokter, dengan 1 Dokter memeriksa 2 pasien dalam waktu yang bersamaan, yang di bantu 2 orang paramedis ditambah 2 pemilik hewan.

Jadi kapaasitasnya untuk 4 orang Dokter adalah :

20 (Orang) x 0,90 x 1,00 =	18,00 m <sup>2</sup>
20 (Kursi) x 0,60 x 0,50 =	6,00 m <sup>2</sup>
8 (Bnt) x 0,4 x 0,6 =	1,92 m <sup>2</sup>
8 (Meja Periksa) x 1,20 x 1,00	9,60 m <sup>2</sup>
4 (Meja) x 1,20 x 1,00 =	4,80 m <sup>2</sup>
+ Ruang Persiapan	6,00 m <sup>2</sup>
<b>Total Luas =</b>	<b>46,32 m<sup>2</sup></b>
<i>Flow 25 %</i>	11,58 m <sup>2</sup>

### 14. Ruang Cukur

Kapasitas orangnya adalah : 2 orang Tenaga cukur menangani 1 binatang, jadi kalau 2 binatang perlu 4 tenaga cukur dan 2 orang pemilik.

4 (Orang) x 0,90 x 1,00 =	3,60 m <sup>2</sup>
2 (Bnt) x 0,40 x 0,60 =	0,48 m <sup>2</sup>
2 (meja alat) x 0,6 x 1,00 =	1,20 m <sup>2</sup>

**Total Luas = 5,28 m<sup>2</sup>**

Flow 25 % 1,32 m<sup>2</sup>

### 15. Ruang Obat

Rak Obat x 0,40 x 15 = 6,00 m<sup>2</sup>

4 Meja Obat x 1,2 x 1,00 = 4,80

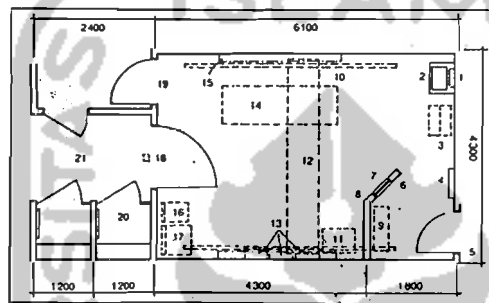
2 Lemari Pendingin x 0,6 x 1 = 1,20

Ruang Persiapan 2 x 3 = 6,00

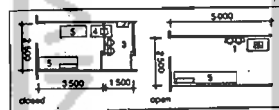
**Total Luas = 18,00 m<sup>2</sup>**

Flow 30 % 5,40 m<sup>2</sup>

### 16. Ruang Rontgen



### 17. Ruang Gelap



### 18. Hall

Kapasitas 25 orang

Satuan luasnya adalah

25 (Orang) x 0,90 x 1,00 = 22,50 m<sup>2</sup>

Flow 30 % = 6,75 m<sup>2</sup>



**19. Kurungan Anjing**7,2 m<sup>2</sup>**20. Kurungan Kucing**0,6 m<sup>2</sup>**21. Kandang Kuda**8,2 m<sup>2</sup>**22. Kandang sapi**7,5 m<sup>2</sup>**23. Kandang Kambing**4,5 m<sup>2</sup>**24. Kandang Babi**9 m<sup>2</sup>**25. Laboratorium Klinis**

Kapasitas 60 Orang

Satuan luasnya 60 x 0.98 m<sup>2</sup>Meja Periksa 2.16 x 60 129.60 m<sup>2</sup>Kabinet 0.45 x 60 27.00 m<sup>2</sup>Sink 0.90 x 60 54.00 m<sup>2</sup>Ditambah ruang ganti seluas 48.00 m<sup>2</sup>Ruang Persiapan 10.00 m<sup>2</sup>Flow sebesar 40% = 40% x 417.40 = 166.96 m<sup>2</sup>Total Luas 581.28 m<sup>2</sup>**26. Laboratorium Riset**

Kapasitas 60 Orang

Satuan luasnya 60 x 0.98 m<sup>2</sup>Meja Penelitian 1.26 x 60 75.60 m<sup>2</sup>Lab Banch 1.17 x 60 70.20 m<sup>2</sup>Kabinet 0.45 x 60 27.00 m<sup>2</sup>Komputer 0.6 x 60 36.00 m<sup>2</sup>Meja Peralatan 0.4 x 60 24.00 m<sup>2</sup>Flow sebesar 40% = 40% x 291.6 = 116.64 m<sup>2</sup>Total Luas 408.24 m<sup>2</sup>

**27. Laboratorium Bedah**

Kapasitas 10 Orang

Satuan luasnya 10 x 0.98 m<sup>2</sup>

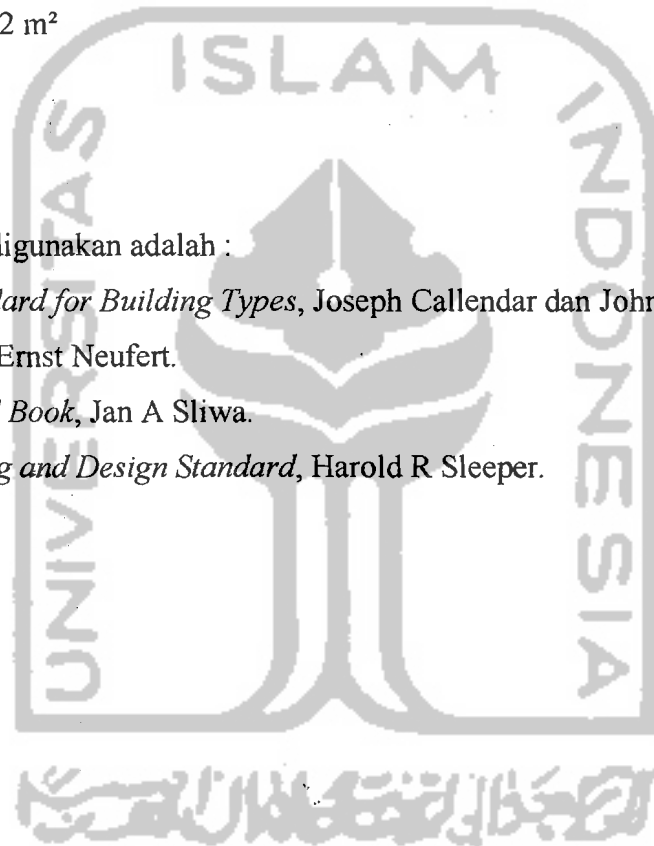
Meja Operasi 0.95 x 10	9.50	m <sup>2</sup>
Tabung Gas 0.35 x 10	3.5	m <sup>2</sup>
Meja Peralatan 0.4 x 60	24.00	m <sup>2</sup>
Locker 0.3 x 10	3.00	m <sup>2</sup>
Gantungan kain 0.2 x 10	2.00	m <sup>2</sup>
Bak Cuci tangan 1.2 x 10	12.00	m <sup>2</sup>
Kamar ganti	8	m <sup>2</sup>

*Flow* sebesar 40% = 40% x 71.8 = 28.72 m<sup>2</sup>

Total Luas 100.52 m<sup>2</sup>**Keterangan :**

Sumber acuan yang digunakan adalah :

1. *Time Saver Standard for Building Types*, Joseph Callendar dan John Handcook.
2. *Architec's Data*, Ernst Neufert.
3. *A.J. Matric Hand Book*, Jan A Sliwa.
4. *Building Planning and Design Standard*, Harold R Sleeper.



## Hitungan Jumlah Pengguna Ruang

### ▪ Ruang Veteriner

Pada RSH terdapat 5 macam bimbingan koasistensi, jadi ada lima dosen pembimbing ditambah 4 orang dokter khusus melayani kegiatan medis.

$$\Sigma = 9 \text{ orang}$$

### ▪ Ruang Komputer

Dengan 5 jenis koasistensi, diasumsikan tiap koasistensi menggunakan sebuah komputer.

$$\Sigma = 5 \text{ orang}$$

### ▪ Ruang Gambar

Asumsi untuk ruang gambar sama dengan ruang komputer.

$$\Sigma = 5 \text{ orang}$$

### ▪ Ruang Istirahat Dokter

Diasumsikan dokter yang istirahat adalah 60 % dari jumlah dokter, jadi 60 % x 9 orang.

$$\Sigma = 6 \text{ orang}$$

### ▪ Perpustakaan

Digunakan oleh dokter dan mahasiswa yang kebanyakan mencari bahan-bahan rujukan. Diasumsikan 1 bimbingan koasistensi diwakili 1 orang ditambah seorang dokter sebagai dosen dan seorang dokter yang melayani kegiatan medis.

$$\Sigma = 7 \text{ orang}$$

### ▪ Ruang Seminar

Satu kelompok bimbingan koasistensi terdiri dari 20 mahasiswa, pada ruang seminar dimungkinkan dalam seminar dua kelompok koasistensi melakukan seminar secara bersama karena kasus studinya saling terkait.

$$\Sigma = 40 \text{ orang}$$

- **Ruang Istirahat Mahasiswa**

Pada setiap bimbingan diasumsikan sebanyak 3 orang mahasiswa tidak mengikuti bimbingan karena sakit.

$$\Sigma = 15 \text{ orang}$$

- **Ruang Pendaftaran**

Pada ruang pendaftaran ini diisi oleh 2 orang petugas pendaftar.

$$\Sigma = 2 \text{ orang}$$

- **Ruang Administrasi dan Arsip**

Pada bagian administrasi ini terdiri dari beberapa kegiatan, berikut jenis kegiatan dan jumlah orang yang melakukan :

- a. Seorang sebagai koordinator
- b. 2 orang bagian keuangan
- c. 2 orang bagian komputer
- d. 1 orang bagian surat menyurat
- e. 2 orang bagian pendataan, dan
- f. 1 orang bagian arsip

$$\Sigma = 9 \text{ orang}$$

- **Ruang Rapat**

Digunakan untuk merapalkan hasil penelitian maupun suatu kasus penyakit. Diasumsikan pada suatu rapat penelitian diisi oleh 5 orang dokter (5 pembimbing koasistensi) ditambah 2 orang mahasiswa tiap kelompok koasistensi sebagai wakil.

$$\Sigma = 15 \text{ orang}$$

- **Ruang Tunggu**

Pada Pliklinik hewan FKH – UGM pada kondisi sibuk melayani pasien tiap harinya rata-rata ada 10 orang memeriksakan pasien, maka diasmsikan untuk sebuah Rumah Sakit Hewan dengan bertambahnya fasilitas, jam pelayanan dan tenaga ahlinya maka diasumsikan pasien akan meningkat 300 %.

$$\Sigma = 40 \text{ orang}$$

▪ **Ruang Periksa**

Terdiri dari :

1 orang dokter yang memeriksa

1 orang paramedis membantu pemeriksaan dan persiapan dokter

1 orang paramedis menyiapkan obat

1 orang pemilik pasien

$\Sigma = 4$  orang

▪ **Ruang Cukur**

Terdiri dari :

1 orang yang memegang binatang dan

1 orang sebagai tenaga pencukur

$\Sigma = 2$  orang

▪ **Ruang Scanning Computer**

Terdiri dari 3 tenaga scanning computer

$\Sigma = 3$  orang

▪ **Hall**

Biasa diisi oleh mahasiswa, untuk pemilik hewan sakit biasanya berada di ruang tunggu. Diasumsikan 25 % mahasiswa menggunakan hall.

$\Sigma = 25$  orang

▪ **Ruang Pengobatan Anjing**

Binatang yang telah selesai diperiksa tahap selanjutnya dibawa keruang pengobatan untuk diobati secara langsung yang dilakukan oleh seorang tenaga di bagian pengobatan,

$\Sigma = 2$  orang (+ pemilik binatang)

▪ **Ruang Pengobatan Kucing**

Prosenya sama dengan ruang pengobatan anjing.

$\Sigma = 2$  orang

- **Kandang Anjing untuk Penyakit Menular**

Pada Poliklinik Hewan FKH – UGM rata-rata tiap harinya ada 20 binatang periksa, apabila menjadi RSH diasumsikan adanya peningkatan 300 % jadi ada sekitar 80 binatang. Khusus untuk anjing diasumsikan 40% dari jumlah keseluruhan, yaitu sekitar 32 ekor. Untuk yang menderita penyakit menular diasumsikan 12.5 %. (sumber poliklinik hewan FKH – UGM)

$$\Sigma = 4 \text{ orang}$$

anjing yang dirawat inap karena penyakit menular bisa dibawa pulang untuk menjalani rawat jalan kira-kira setelah 5 hari, pada hari ke-6 kandang sudah kosong. Jadi dibutuhkan kandang sebanyak  $4 \times 5 = 20$  kandang.

$$\Sigma = 20 \text{ kandang}$$

- **Kandang Kucing untuk Penyakit Menular**

Asumsi untuk kurungan kucing hampir sama dengan kasus pada kandang anjing, jadi dibutuhkan kandang sebanyak kurang lebih 20 kurungan.

$$\Sigma = 20 \text{ kurungan}$$

- **Kandang Kuda**

Karena pemeriksaan kuda dilakukan dipeternakan atau doter yang datang, maka hanya disediakan sebuah kandang untuk kuda yang diteliti kasus penyakitnya, ditambah dua buah kandang guna untuk mengantisipasi apabila adanya pemilik membawa kudanya karena keadaan darurat.

$$\Sigma = 3 \text{ kandang (1 sebagai kandang isolasi).}$$

- **Kandang Sapi**

Sebuah kandang isolasi untuk penelitian kasus penyakit sapi, dan 5 kandang untuk sapi yang dibawa diperiksa dalam keadaan darurat.

$$\Sigma = 6 \text{ kandang (1 sebagai kandang isolasi).}$$

- **Kandang Kambing**

Asumsi kandang kambing sama dengan kandang sapi.

$$\Sigma = 6 \text{ kandang (1 sebagai kandang isolasi).}$$

- **Kandang Babi**

Asumsi kandang babi sama dengan kandang sapi.

$\Sigma = 6$  kandang (1 sebagai kandang isolasi).

- **Ruang konsultasi**

Karena dalam pelaksanaan praktek seorang dokter dibantu oleh dua orang tenaga paramedis, maka untuk ruang konsultasi berisi 3 orang yaitu seorang dokter ditambah 2 orang mahasiswa.

$\Sigma = 3$  orang.

- **Kandang Kuda unit Rehabilitasi dan Reproduksi**

Unit rehabilitasi dan reproduksi untuk kuda terdiri dari :

a. Ruang Pengawas yang diisi oleh :

Seorang pengawas/penjaga

Seorang tenaga operasional

b. Gudang Nutrisi,

1 orang

c. Kandang Kuda diasumsikan 2 ekor kuda.

- **Laboratorium Bedah**

Jumlah mahasiswa kelompok koasistensi bedah adalah 20 orang, sesuai kurikulum dalam melaksanakan praktek bedah dibagi menjadi 2 kelompok dengan saling bergantian tiap kelompok melakukan praktek bedah.

$\Sigma = 10$  orang.

- **Laboratorium Klinis**

Semua kelompok koasistensi menggunakan laboratorium ini; namun jadwal penggunaannya diatur agar tidak berbarengan.

Diasumsikan 3 kelompok menggunakan secara bareng.

$\Sigma = 60$  orang.

- **Laboratorium Riset**

Asumsi untuk laboratorium Riset sama dengan perhitungan pada laboratorium Riset.

$\Sigma = 60$  orang.

▪ **Mushola**

Penggunaan musholla diasumsikan sesuai jam sholat dengan mengambil waktu dhuhur karena pada jam ini adalah jam paling banyak pasien, sesuai asumsi semula yaitu pada jam sibuk pasien mencapai kurang lebih 40 pasien.

Dari 40 pasien diasumsikan 50 % beribadah di musholla.

$\Sigma = 20$  orang.

