

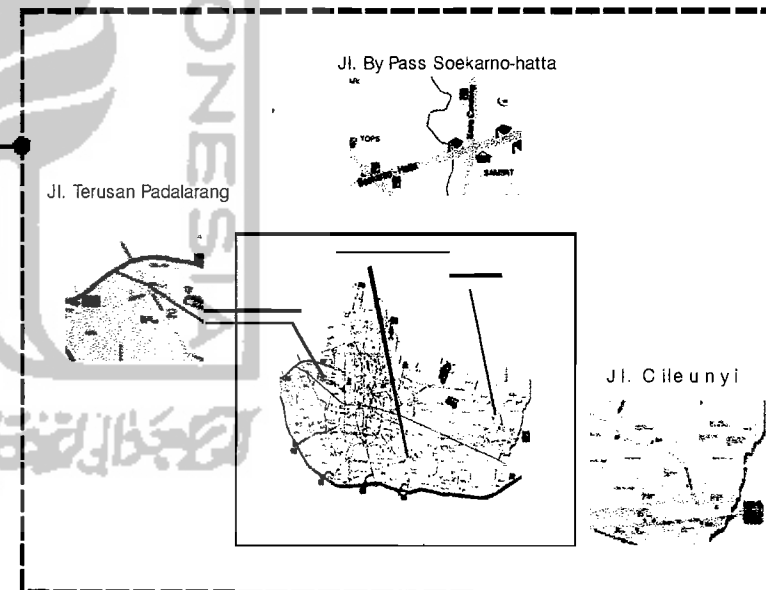
BAB II SKEMATIK DESAIGN

Pemilihan lokasi site berada di kota Bandung, Jawa Barat.

Kota Bandung merupakan ibu kota propinsi Jawa Barat, yang mana kota Bandung merupakan pusat perekonomian dan pemerintahan untuk propinsi Jawa Barat. Disamping itu Bandung merupakan tujuan utama wisata terutama bagi orang-orang Jakarta.

Letak site ini berada atau terletak di jl. By pass Soekarno-hatta yaitu merupakan

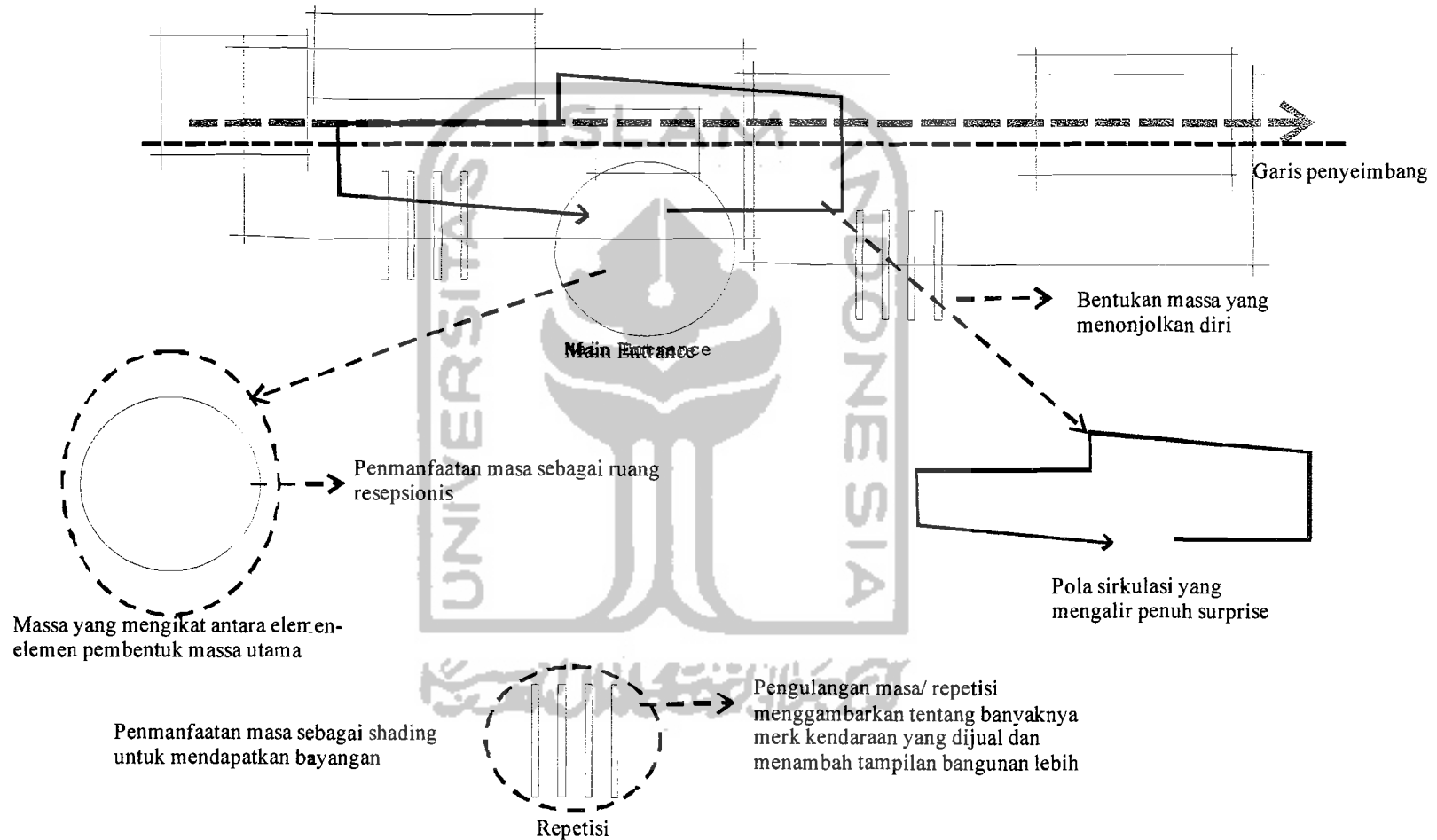
Dari parameter pemilihan site diatas terpilih Kota Bandung sebagai pemilihan lokasi site. Pada kota Bandung terdapat 3 alternatif pemilihan site untuk showroom dan bengkel sepeda motor honda ini, alternatif lokasi tersebut antara lain terletak di Jl Cileunyi, Jl By Pass Soekarno-hatta, dan Jl. Terusan Padalarang



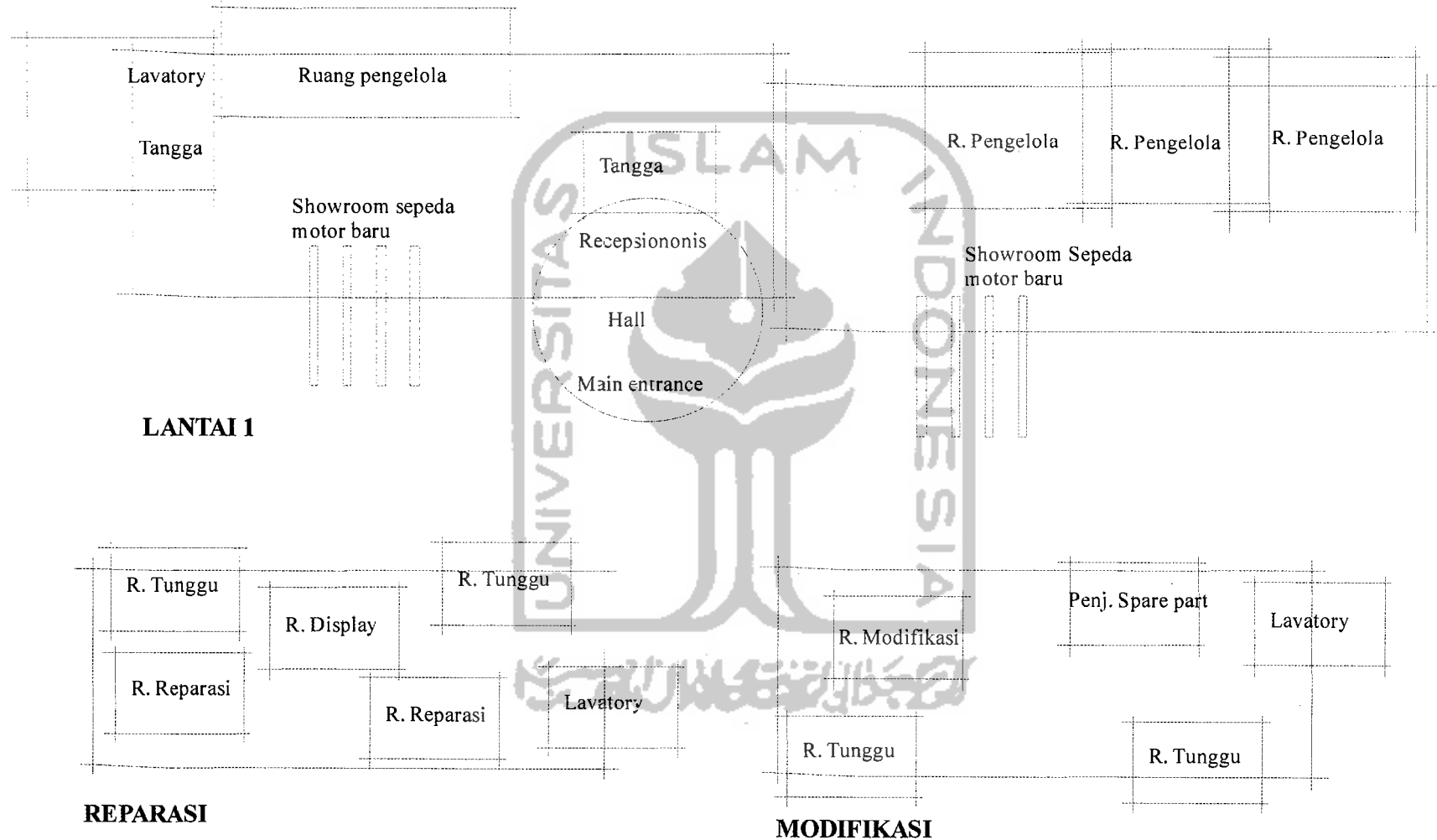
Jenis Dan Fungsi Kegiatan

Jenis Kegiatan	Fungsi Kegiatan
Kegiatan Utama	
1. Penjualan	<p>Penjualan di bagi menjadi dua bagian yaitu :</p> <p>A) Penjualan sepeda motor oleh dealer sepeda motor (ATPM) kepada konsumen</p> <p>B) Penjualan sepeda motor dari konsumen ke produsen (dealer)</p>
2. Pembelian	<p>Pembelian sepeda motor dilakukan oleh produsen (dealer) maupun konsumen.</p>
3. Bengkel/ Reparasi	<p>Kegiatan ini di tampung oleh bengkel resmi, disini terjadi kontak langsung antara teknisi dengan konsumen tentang bagaimana perawatan sepeda motor.</p>
4. Tempat Modifikasi	<p>Sebagai sarana untuk mempercantik sepeda motor dan menambah performa dari sepeda motor dan penjualan asesoris sepeda motor.</p>
5. Test Drive	<p>Sebagai sarana untuk uji sepeda motor yang akan di beli oleh konsumen.</p> <p>Sebagai sarana untuk uji sepeda motor yang telah selesai di reparasi.</p>

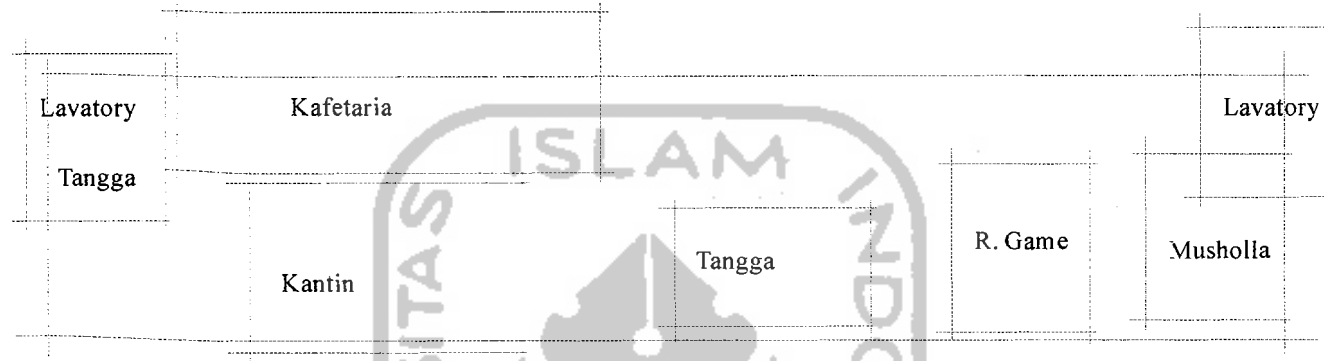
Gagasan penataan masa



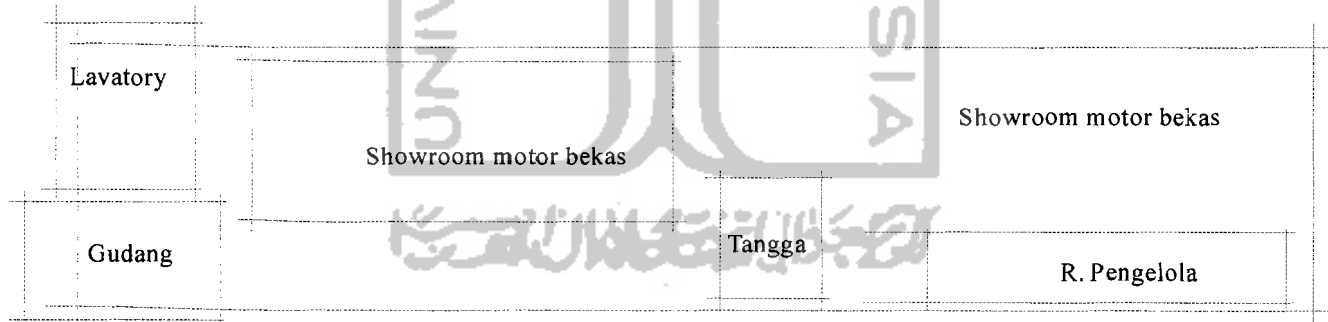
Penataan ruang dalam bangunan



Penataan ruang dalam bangunan

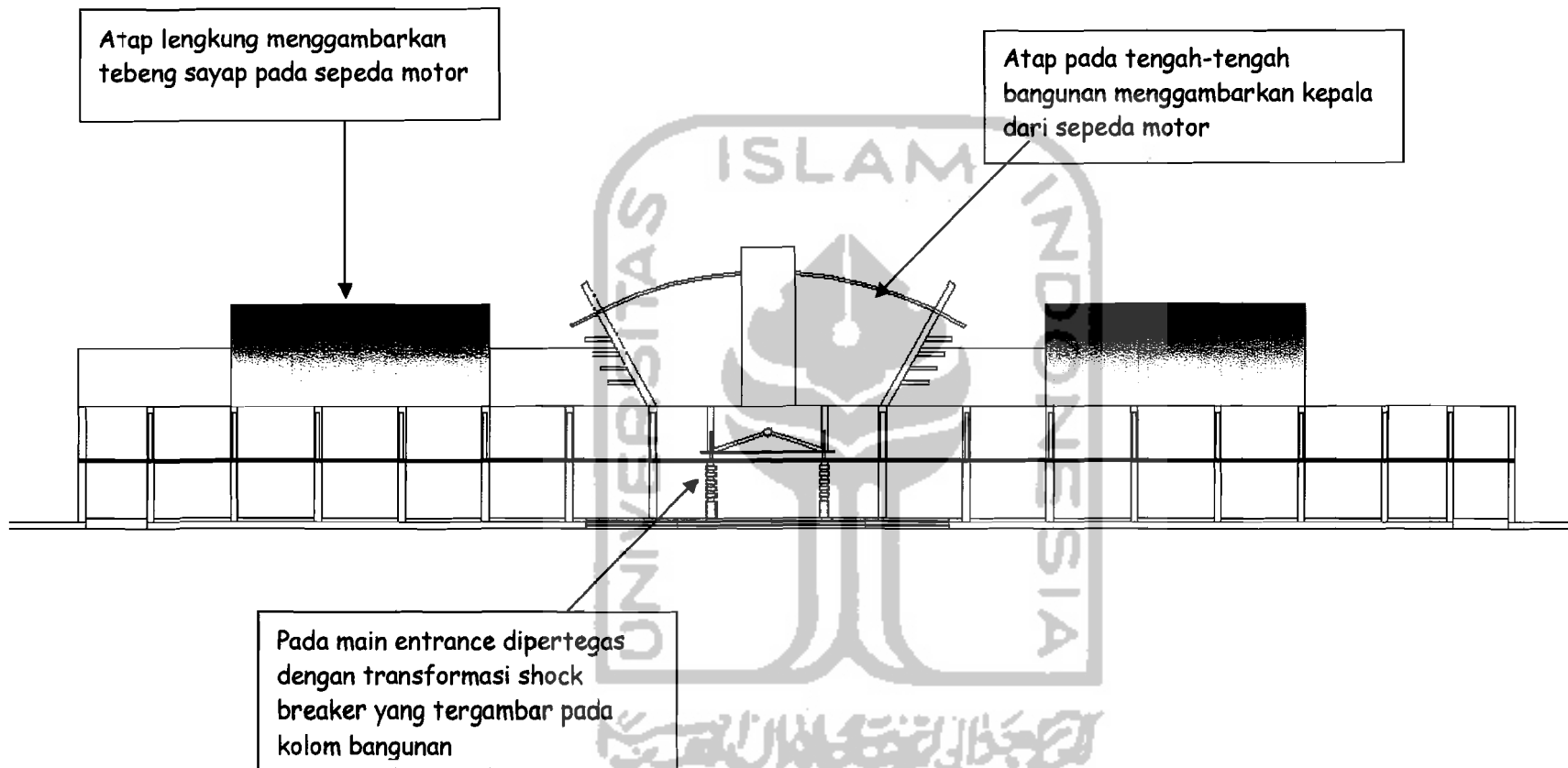


LANTAI 2

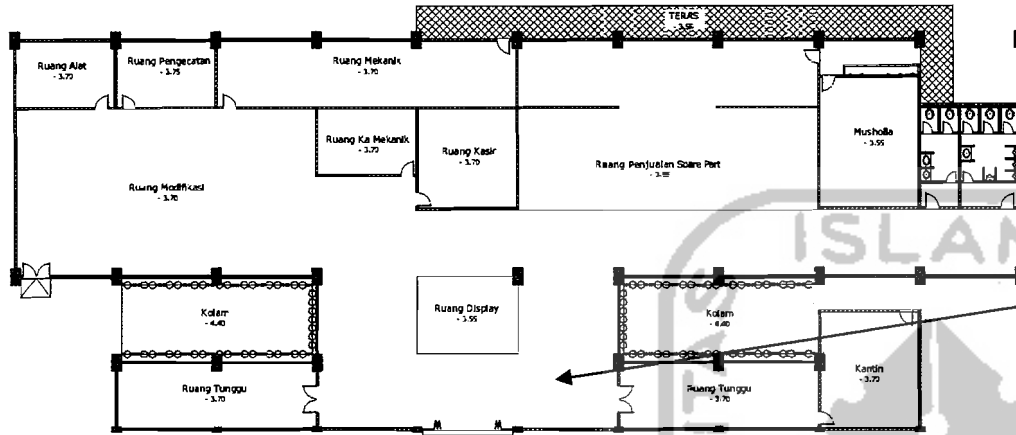


Ground Floor

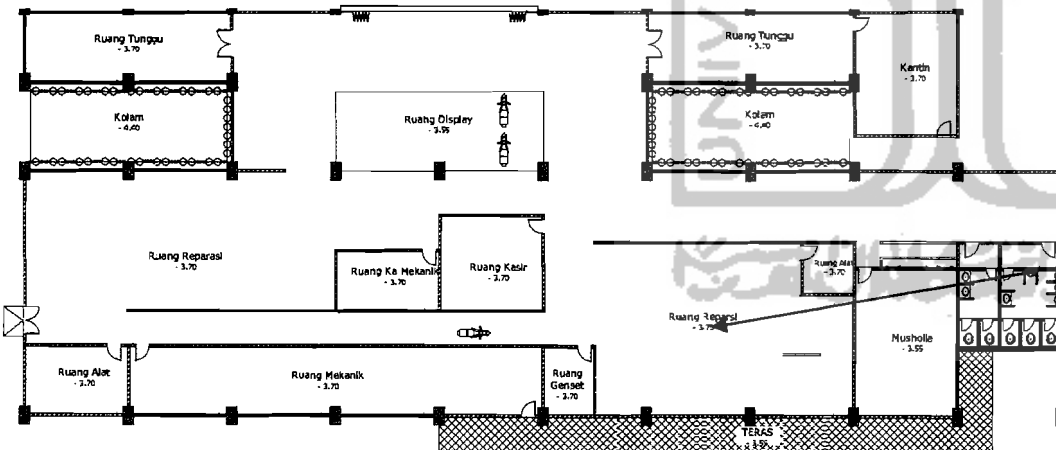
Gagasan Tampilan Bangunan



Ruang Modifikasi Dan Reparasi



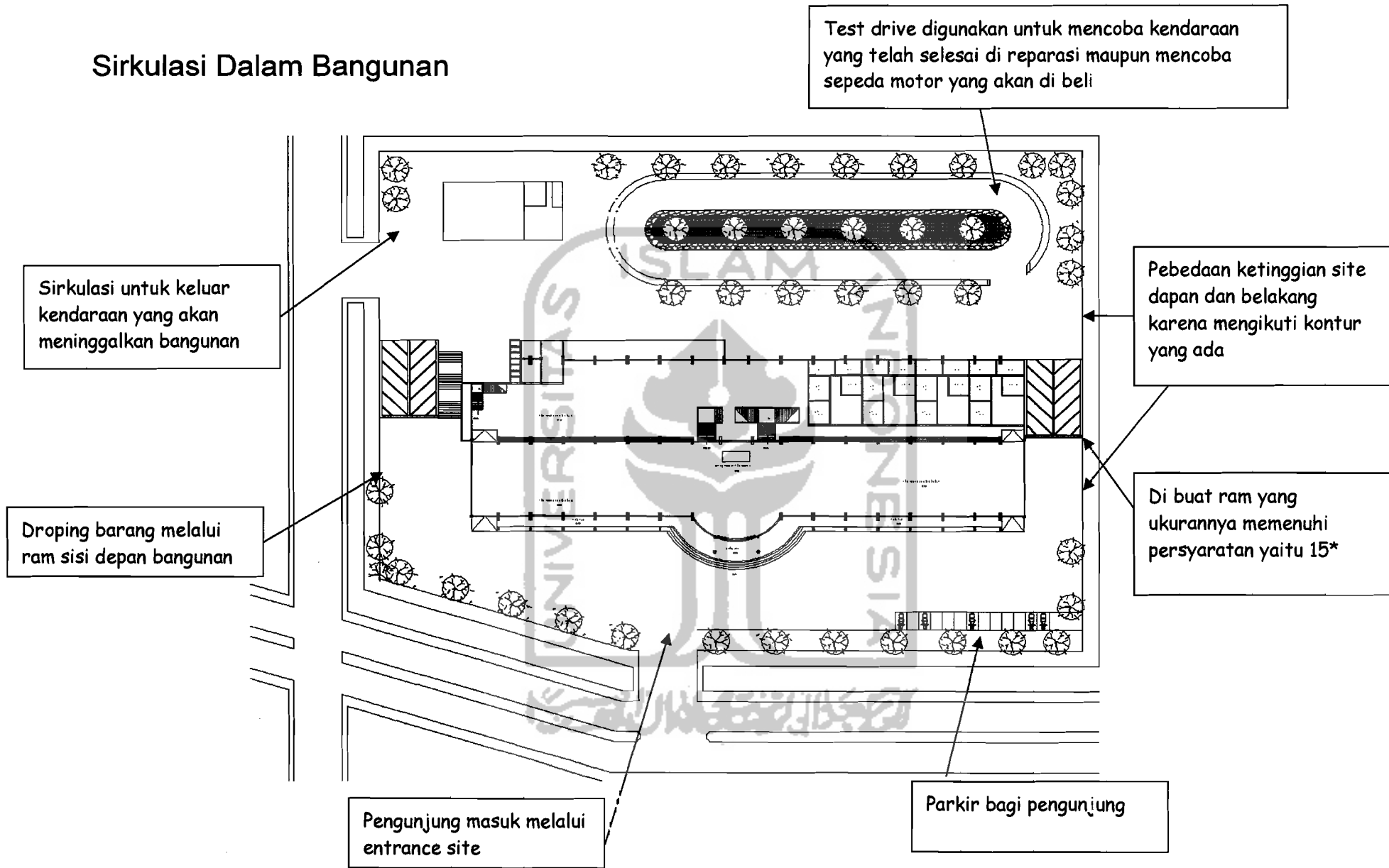
Ruang modifikasi digunakan untuk memodifikasi sepeda motor baik tampilannya maupun performa mesinnya. Di sini juga menyediakan suku cadang bagi sepeda motor



Ruang reparasi untuk memperbaiki sepeda motor yang rusak, pada ruang reparasi ini juga menyediakan suku cadang dan setelah selesai di reparasi sepeda motor dapat di coba pada lintasan test drive

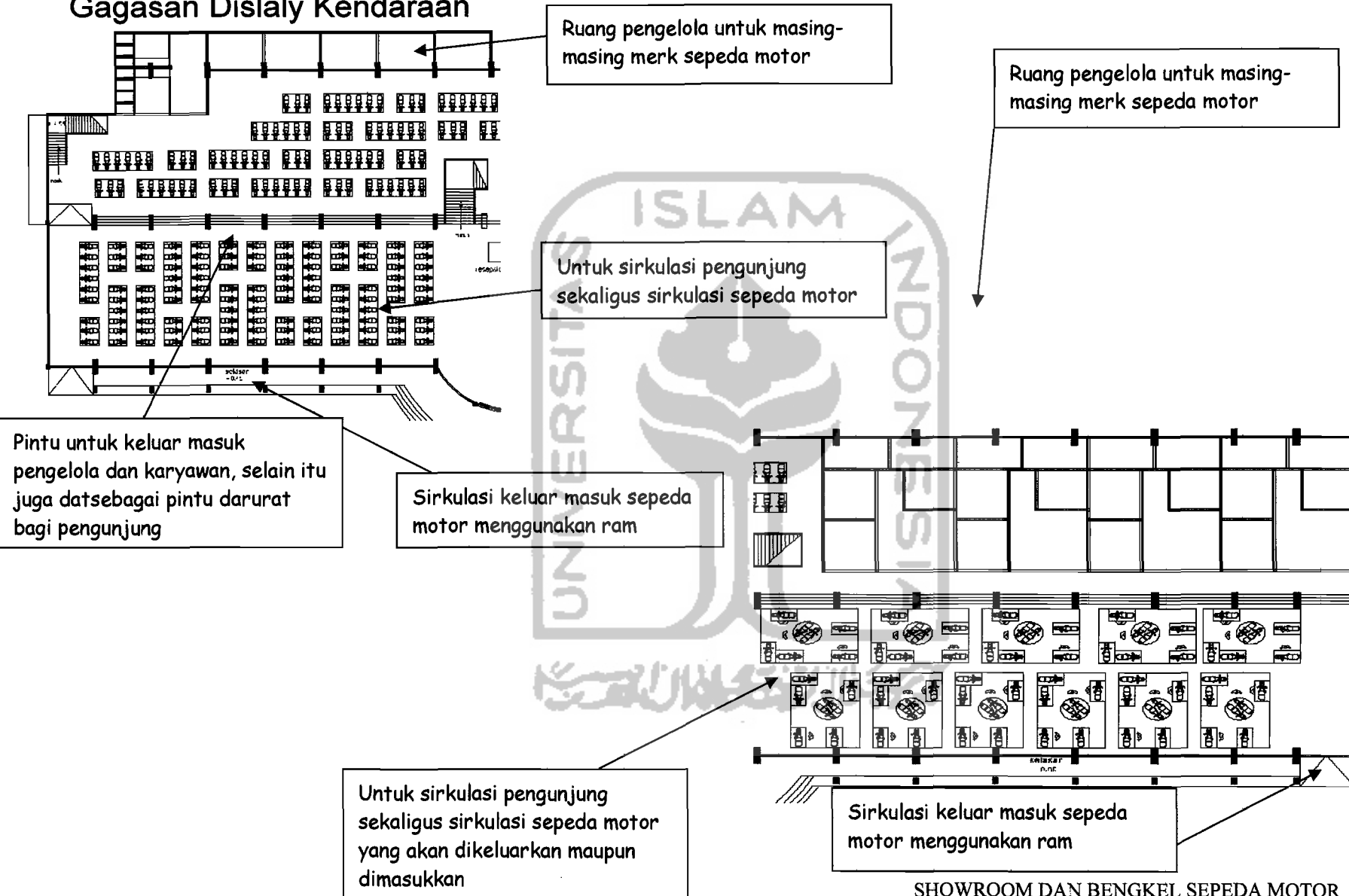
SHOWROOM DAN BENGKEL SEPEDA MOTOR 56
DI BANDUNG JAWA BARAT
MARTDUGA BANTOLO 01 512 042

Sirkulasi Dalam Bangunan



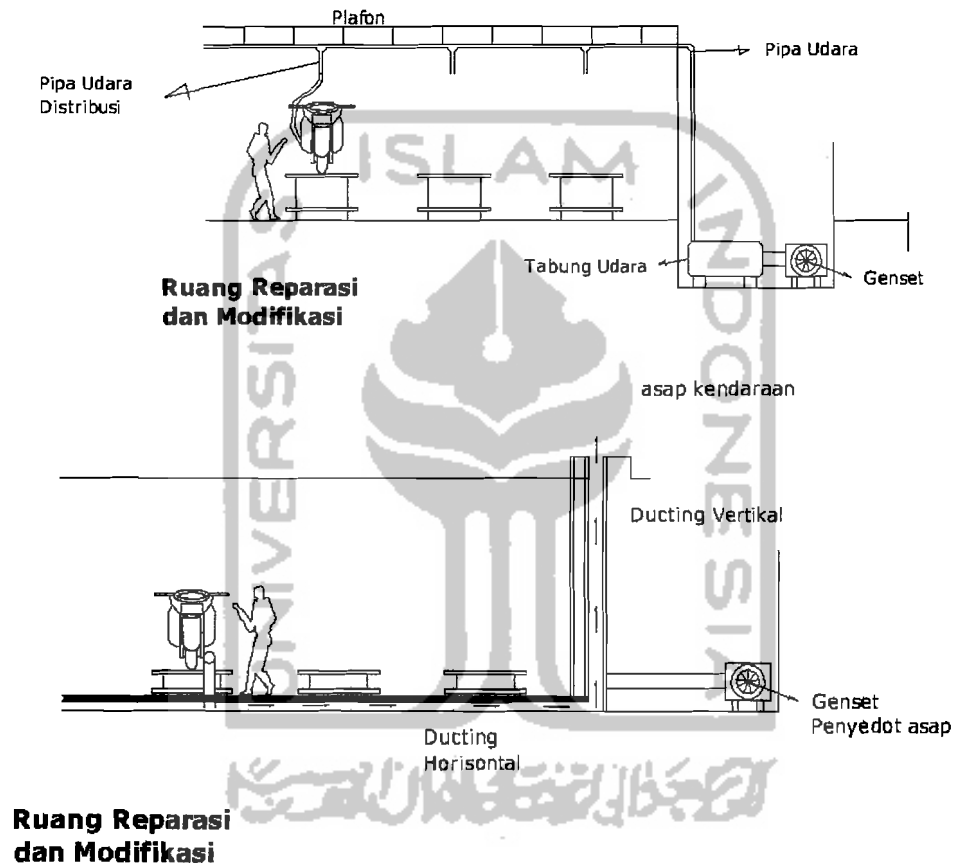
SHOWROOM DAN BENGKEL SEPEDA MOTOR 57
DI BANDUNG JAWA BARAT
MARTDUGA BANTOLO 01 512 042

Gagasan Dislaly Kendaraan



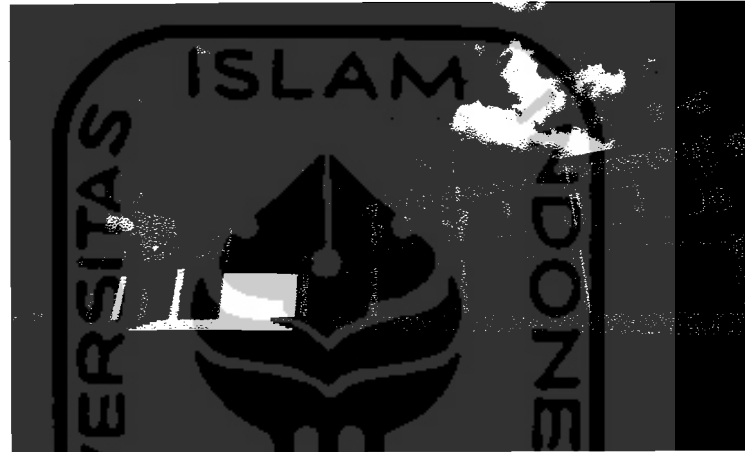
SHOWROOM DAN BENGKEL SEPEDA MOTOR 58
DI BANDUNG JAWA BARAT
MARTDUGA BANTOLO 01 512 042

Utilitas Ruang Reparasi



SHOWROOM DAN BENGKEL SEPEDA MOTOR 59
DI BANDUNG JAWA BARAT
MARTDUGA BANTOLO 01 512 042

BAB III PENGEMBANGAN DESIGN

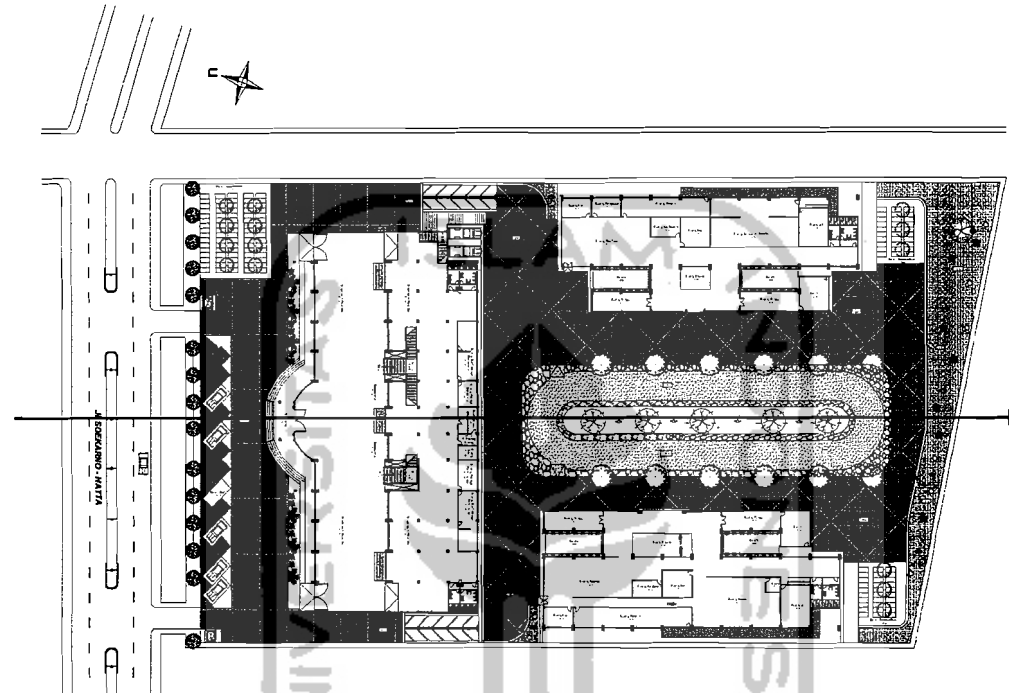


Dalam tahapan pengembangan desain atau masa studio terjadi beberapa perubahan dan pengembangan desain pada rancangan Showroom Dan Bengkel Sepeda Motor di Bandung ini, namun tidak merubah konsep awal desain.

Perubahan dan pengembangan yang terjadi pada masa studio yaitu pada gambar :

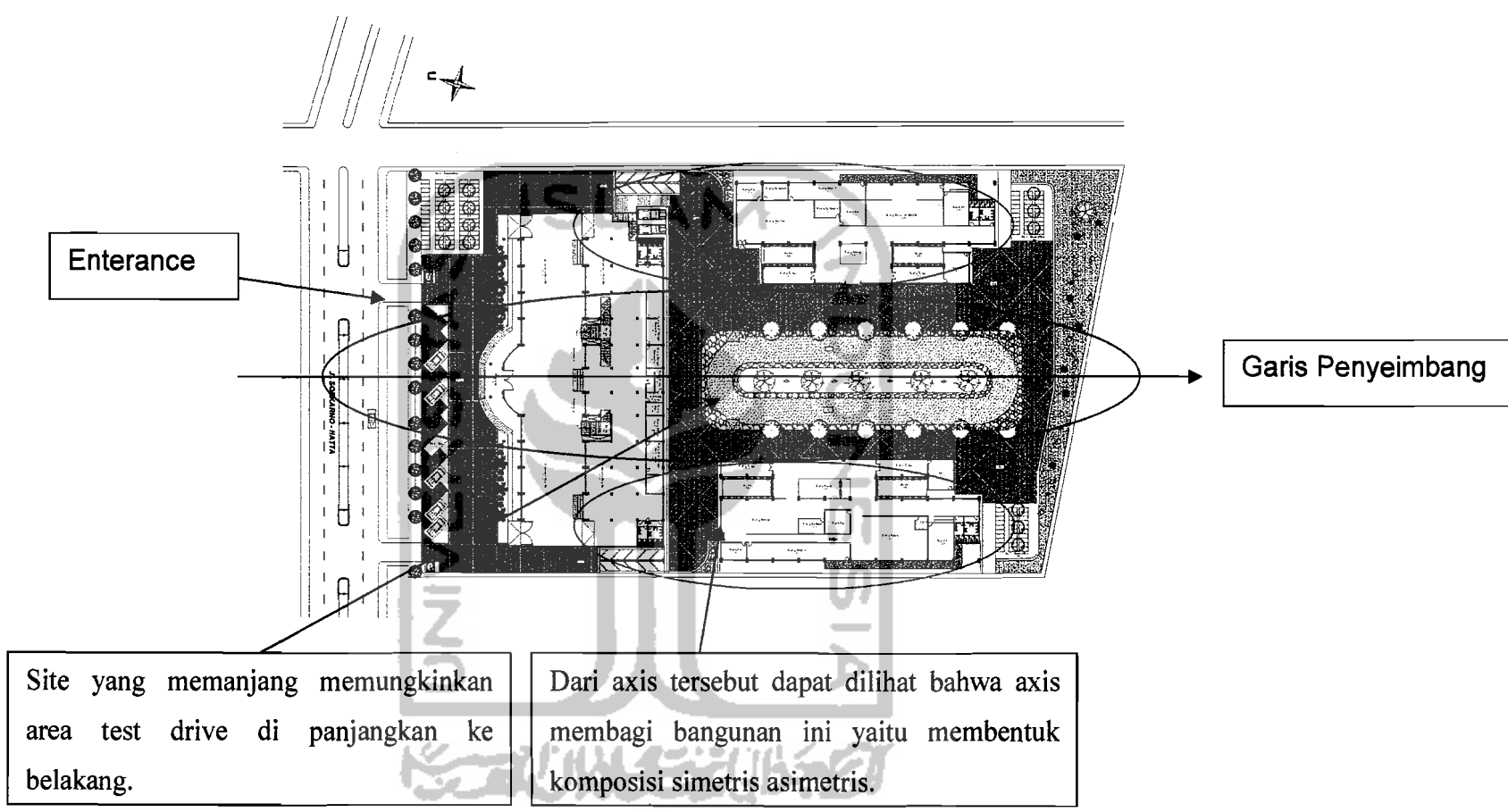
- A. Denah, dapat berupa komposisi massa maupun besaran ruangnya
- B. Site, site yang tadinya melebar menjadi memanjang ke belakang
- C. Tampilan bangunan, di sini tampilan bangunan lebih di fokuskan pada tampak depan, karena tampak depan bangunan merupakan sesuatu hal yang orang dating ke dalam bangunan akan melihatnya.

KOMPOSISI MASSA BANGUNAN



- Site yang memanjang memungkinkan area test drive di panjangkan ke belakang.
- Dengan memanjangkan area test drive ke belakang memperkuat axis bangunan dari depan sampai belakang.
- Dari axis tersebut dapat dilihat bahwa axis membagi bangunan ini yaitu membentuk komposisi simetris asimetris.
- Komposisi tersebut didapat dari komposisi sepeda motor yang juga simetris asimetris.
- Massa bangunan showroom, ruang reparasi, dan ruang modifikasi dipisahkan.

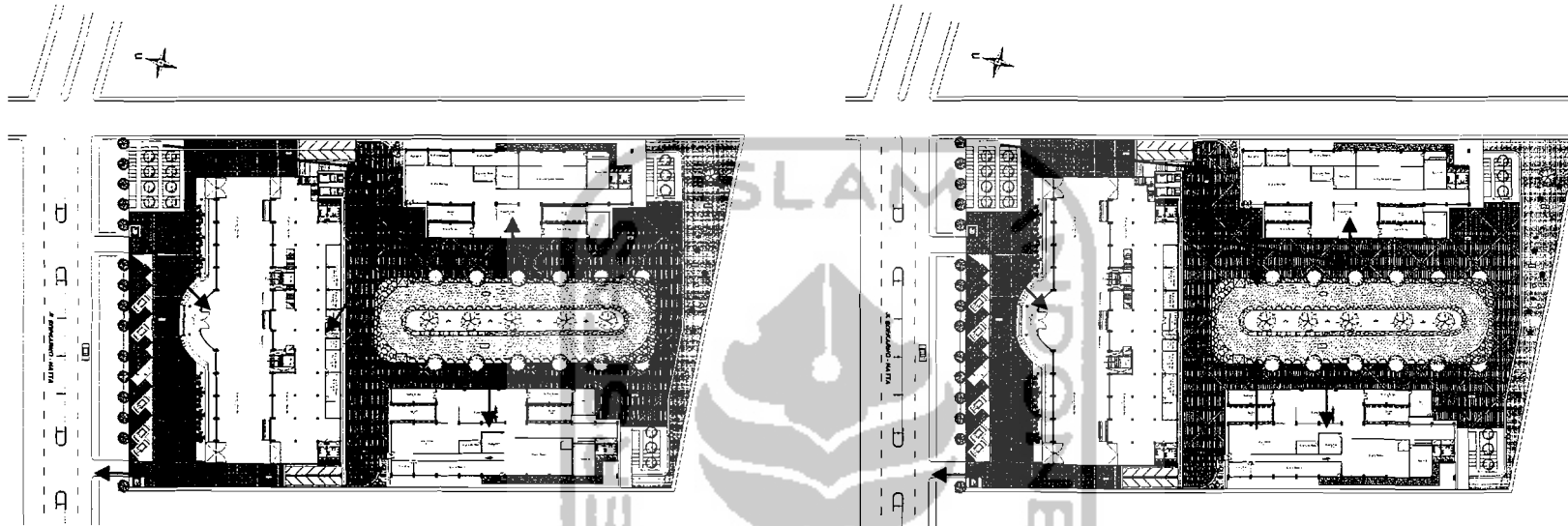
SHOWROOM DAN BENGKEL SEPEDA MOTOR 61
DI BANDUNG JAWA BARAT
MARTDUGA BANTOLO 01 512 042



SHOWROOM DAN BENGKEL SEPEDA MOTOR 62
 DI BANDUNG JAWA BARAT
 MARTDUGA BANTOLO 01 512 042



SIRKULASI DALAM BANGUNAN



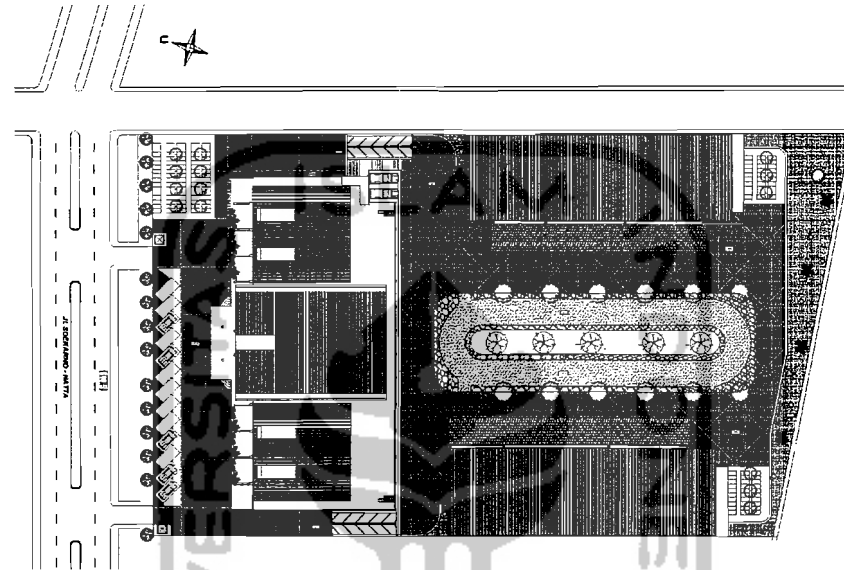
Sirkulasi seluruh pengguna bangunan

- Pengunjung datang menuju showroom
- Dapat langsung menuju ke tempat tujuan
- Pengunjung motor bekas mencoba di area test drive
- Pengunjung pergi melewati pintu keluar

Sirkulasi pengelola bangunan

- a Pengelola datang ke ruang masing-masing
- b Pengelola dapat langsung masuk ke ruang yang lebih privasi
- c Mekanik mencoba kendaraan di area test drive
- d Pengelola pergi melewati pintu keluar

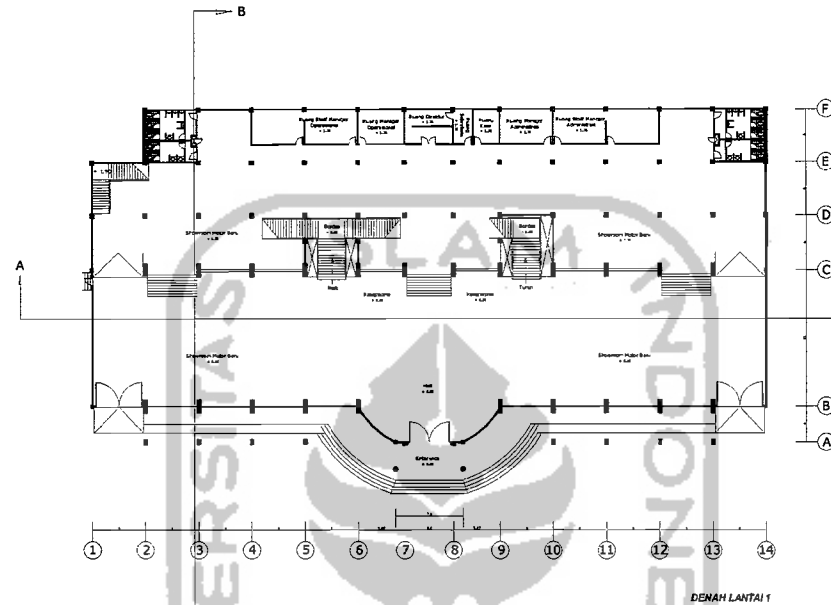
AREA PARKIR



- Area parkir mobil berada di depan
- Area parkir sepeda motor pengunjung berada di depan
- Area parkir sepeda motor mekanik dan karyawan ruang test drive dan ruang modifikasi berada di belakang

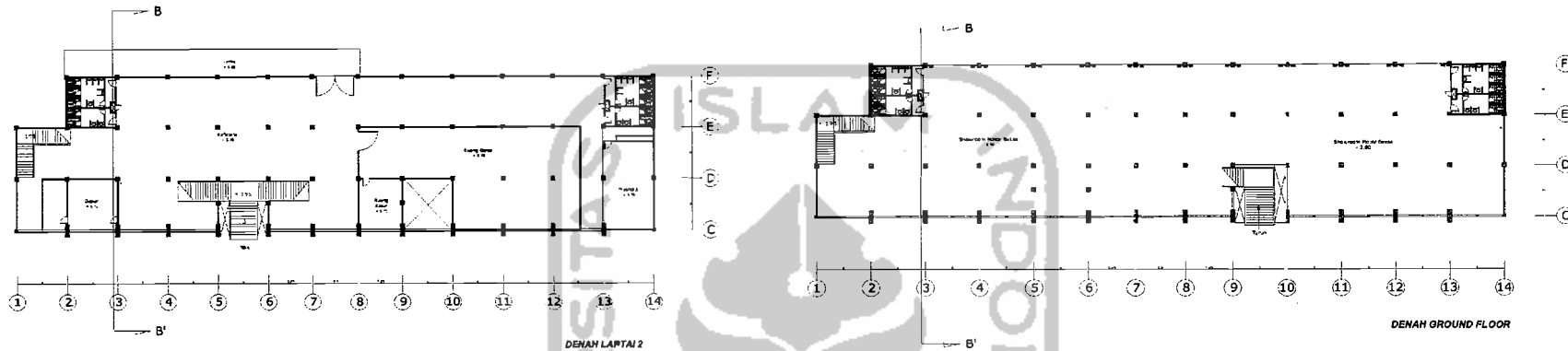
SHOWROOM DAN BENGKEL SEPEDA MOTOR 64
DI BANDUNG JAWA BARAT
MARTDUGA BANTOLO 01 512 042

DENAH LANTAI 1



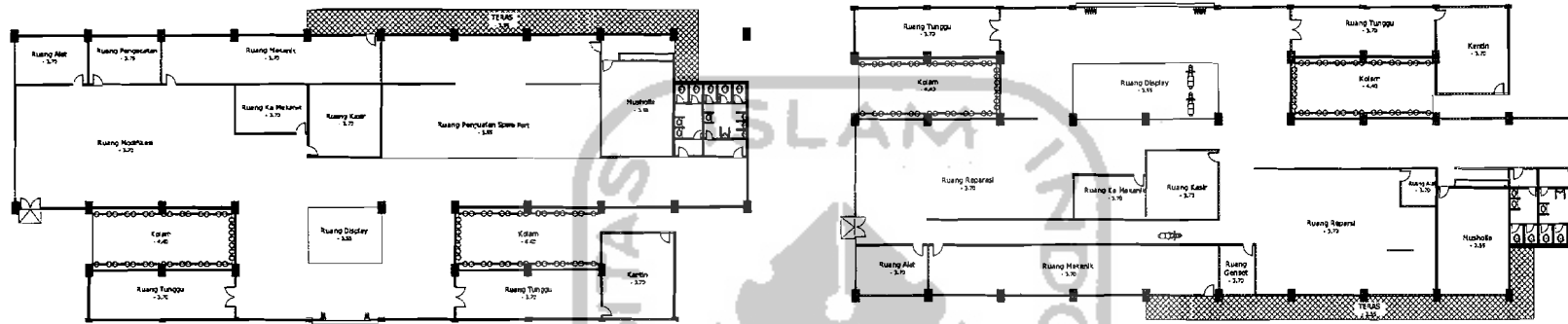
- Pada bagian paling depan merupakan main entrance
- Di kanan-kiri bagian depan showroom sepeda motor baru
- Pada bagian tengah terdapat tangga yaitu menuju lantai 2 dan menuju ground floor
- Bagian belakang merupakan ruang penunjang yaitu ruang-ruang perkantoran
- Pada bagian belakang di kanan-kiri terdapat lavatory

DENAH LANTAI 2 DAN GROUND FLOOR



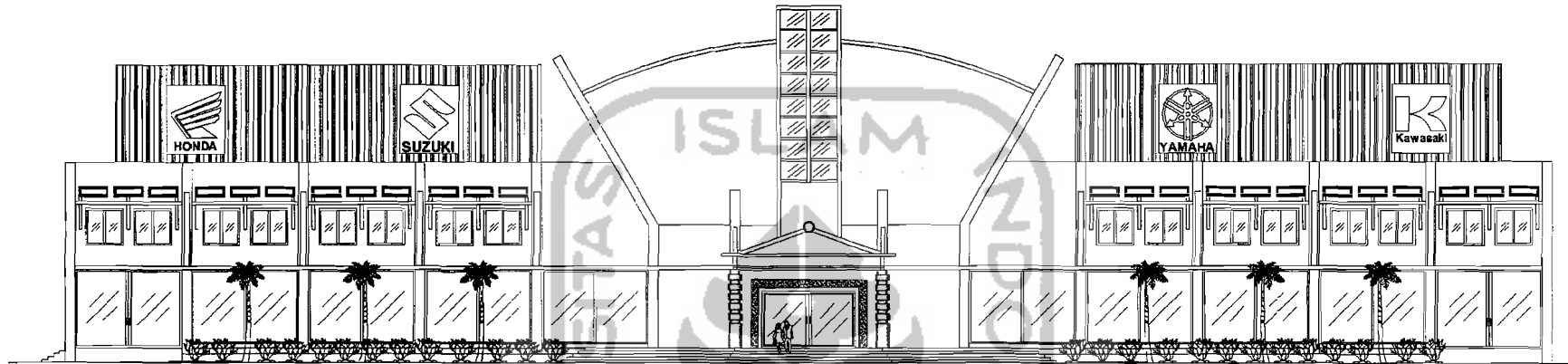
- Pada lantai 2 merupakan ruang-ruang penunjang
 - Terdapat tangga yang menghubungkan lantai 1 dan 2
 - Lavatory terdapat di sebelah kanan-kiri
 - Ruang penunjang meliputi kantin, ruang game, musholla
 - Kafetaria ada yang berada balkon karena juga berfungsi sebagai Ruang tunggu
- > Ground Floor digunakan sebagai penjualan motor bekas
 - > Tangga penghubung lantai 1 dan ground floor
 - > Ruang pengelola ditempatkan pada bagian dalam

DENAH RUANG MODIFIKASI DAN RUANG REPARASI



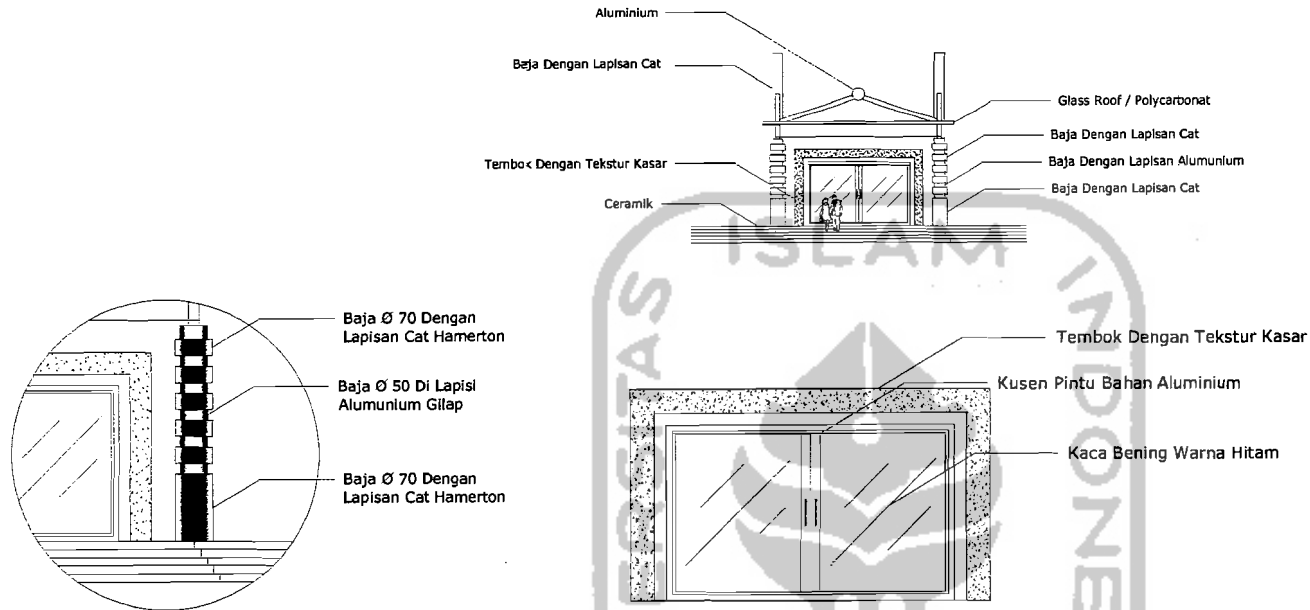
- Pada kedua bangunan ini fungsinya hampir sama yaitu bangunan ini merupakan bengkel
- Kedua bangunan ini dipisahkan dari bangunan showroom karena keduanya memiliki karakteristik yang sama yaitu sering menimbulkan kebisingan sehingga tidak mengganggu kegiatan yang dilakukan pada showroom
- Keduanya memiliki ruang tunggu yang dapat digunakan oleh pengunjung
- Setiap kendaraan yang telah direparasi ditempatkan pada ruang display
- Ruang-ruang reparasi diletakkan pada bagian belakang untuk privasi mekanik
- Musholla pada ruang reparasi dapat digunakan oleh karyawan maupun pengunjung

TAMPAK DEPAN



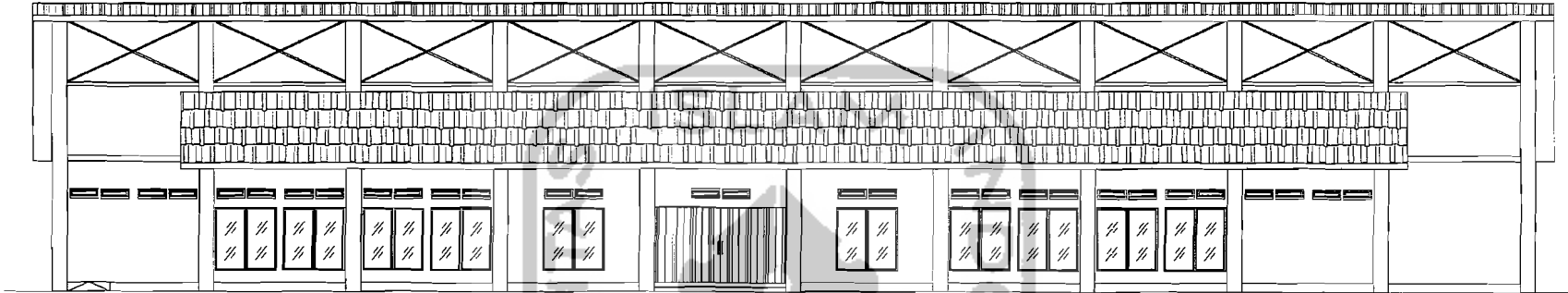
- Pada tampak depan ini mempunyai fungsi sebagai showroom sepeda motor baru, maka diberi bukaan lebih banyak dengan material kaca
- Jendela yang berada diatas kanopy difungsikan sebagai ventilasi
- Main entrance di design lebih menonjolkan detil, karena merupakan pintu utama
- Atap menggunakan atap lengkung dengan material atap gelombang yang anti karat
- Pada bagian atas main entrance diberi bukaan untuk memberikan penerangan
- Logo yang menempel pada atap bangunan menjelaskan merk sepeda motor yang diperjual belikan

DETIL ENTERANCE



- Detil pada entrance ini mengambil dari komponen-komponen sepeda motor
- Karena tempatnya berada di posisi paling depan, maka komponen yang diambil juga pada bagian depan
- Bentuk kolom didapat dari shock breaker yang dengan lapisan stainless steel dengan kombinasi baja sehingga menyerupai per
- Segitiga yang berada di atas kolom merupakan gambaran dari salah satu komponen sepeda motor yang bahasa bengkel di sebut segitiga, yaitu komponen yang menghubungkan bagian depan dan bagian belakang sepeda motor
- Pada pintu masuk diperjelas dengan plesteran dengan tekstur kasar, gambaran dari ban sepeda motor

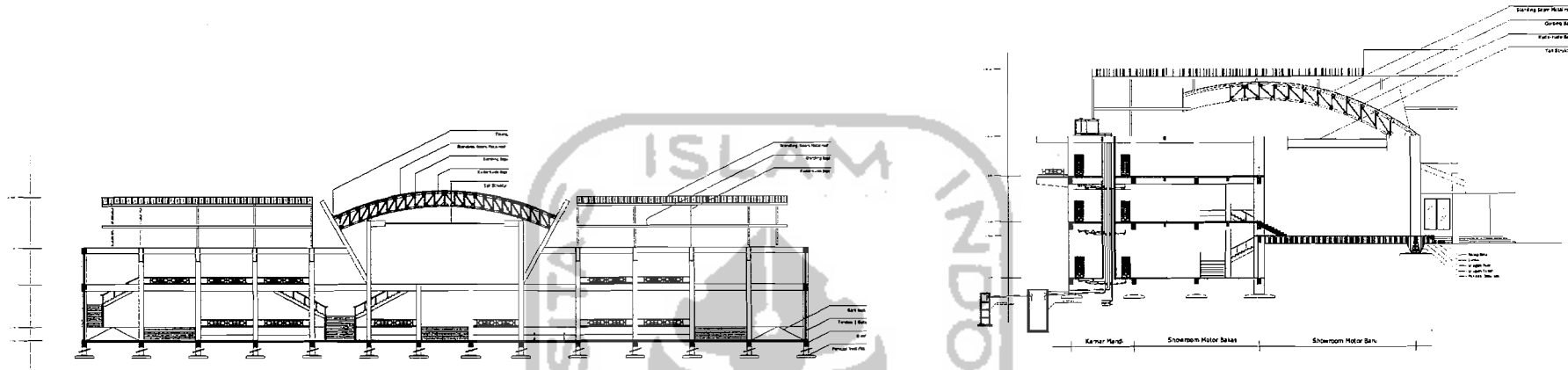
TAMPAK RUANG REPARASI



- Atap pada ruang-ruang bagian depan menggunakan genteng
- Atap bagian belakang menggunakan atap lengkung
- Pintu masuk dengan folding gate
- Buka jendela terdapat pada ruang tunggu untuk visual pengunjung
- Garis "X" merupakan bracing untuk kuda-kuda baja

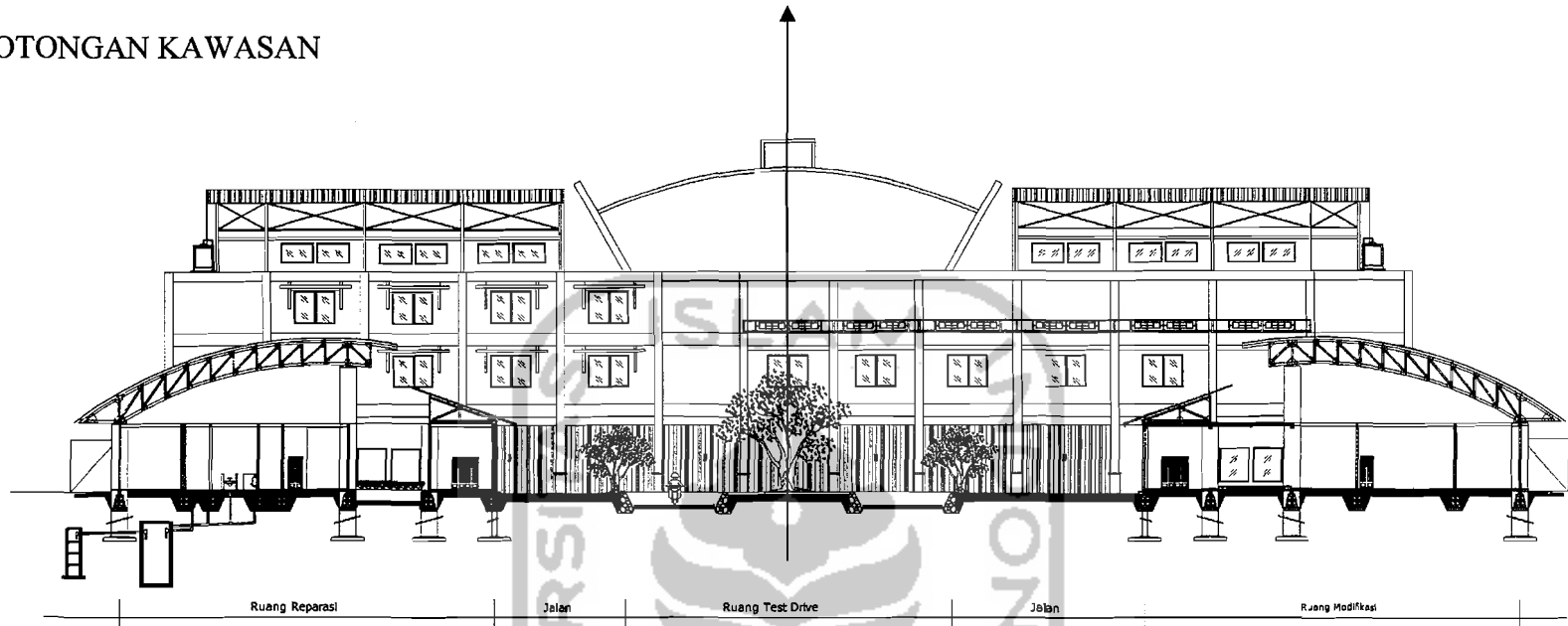
SHOWROOM DAN BENGKEL SEPEDA MOTOR 70
DI BANDUNG JAWA BARAT
MARTDUGA BANTOLO 01 512 042

POTONGAN SHOWROOM



- Struktur yang digunakan yaitu struktur beton
- Pada atap bangunan menggunakan konstruksi baja
- Pada kolom-kolom dengan jarak yang lebar di tambahkan tali struktur
- Pondasi menggunakan pondasi voet plat
- Pada lantai 1 terdapat perbedaan ketinggian lantai/ split level
- Distribusi air bersih menggunakan system down feed

POTONGAN KAWASAN



- Pada ruang reparasi dan modifikasi, ruang tunggu dan ruang reparasi dibatasi oleh kolam
- Area test drive dan atap bangunan showroom membuat axis
- Test drive ketinggiannya lebih rendah dari muka tanah ruang reparasi
- Pohon-pohon disekitar area test drive selain dapat digunakan sebagai peredam kebisingan juga dapat difungsikan untuk mengurangi polusi udara
- Area test drive juga dapat dilihat langsung dari balkon lantai 2

SHOWROOM DAN BENGKEL SEPEDA MOTOR 72
DI BANDUNG JAWA BARAT
MARTDUGA BANTOLO 01 512 042