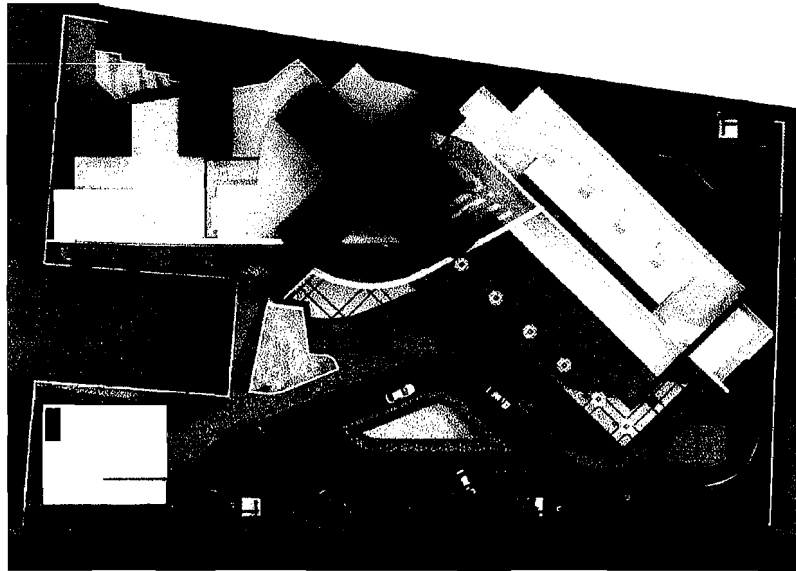


BAB 5**PROSES PERANCANGAN**

5.1 Pengembangan Rancangan

5.1.1 Situasi, Site Plan dan Denah

*Gbr. 27, Situasi*

Sirkulasi kendaraan maupun pedestrian menggunakan pintu masuk sebelah barat. Dan keluar melewati pintu keluar sebelah timur atau pintu keluar belakang dengan melewati basement terlebih dahulu.

*Gbr. 28, Jalan Masuk Utama*

Setelah melewati pos penjaga saat masuk ke area site, untuk pejalan kaki akan bertemu dengan fasilitas komersil dahulu yaitu mini market/fotocopy yang terdapat pada massa bangunan sebelah barat daya sedangkan untuk pengendara kendaraan akan difasilitasi dengan area parkir yang terletak pada area site terdepan yang berkapasitas 13 mobil (sebagai area parkir sementara).



Gbr. 29, View ke Arah Parkir dari Bangunan

Apabila pengunjung bermaksud menghabiskan waktu yang lama pada fasilitas ini, bagi pengguna motor maupun mobil dapat menggunakan fasilitas parkir yang terdapat pada basement, dengan melewati ramp yang terdapat sebelum pintu keluar site depan yang memiliki jalur keluar melewati ramp keluar pada belakang bangunan yang selanjutnya melewati jalan asfalt yang sejajar dengan selokan mataram.



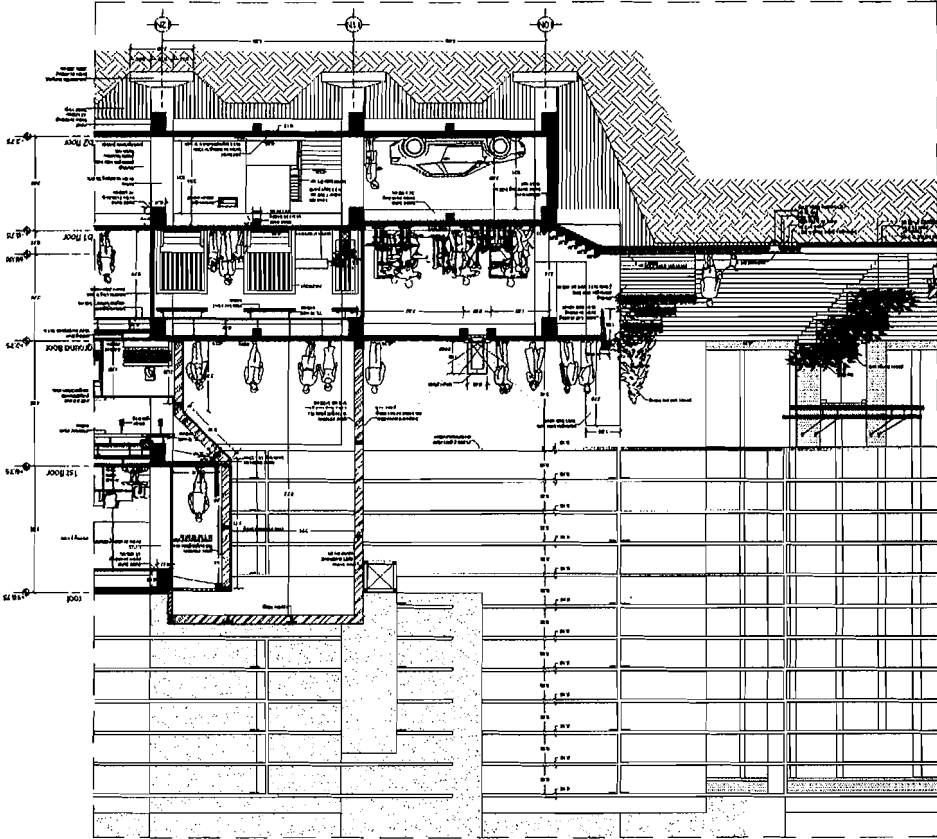
Gbr. 30, Pintu Keluar Utama



Gbr. 31, Ramp Menuju Parkir Basement

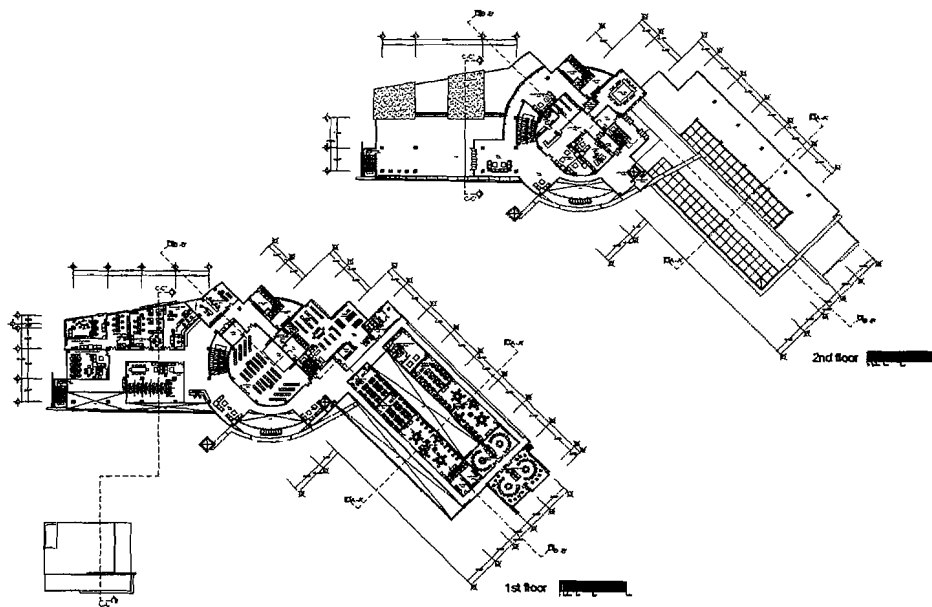
Untuk pejalan kaki akses ke bangunan akan melewati tangga utama main entrance dan bagi difable difasilitasi dengan penyediaan ramp, sedangkan bagi para pengunjung yang telah memarkirkan kendaraannya di basement dapat menggunakan tangga atau ramp yang ada untuk mengakses bangunan, baik yang terdapat di luar maupun didalam bangunan.

Gbr. 36, Potongan yang menunjukkan Aksesibilitas ke Bangunan



Gbr. 35, View Tangga Main Entrance dan Tangga Semi Basement



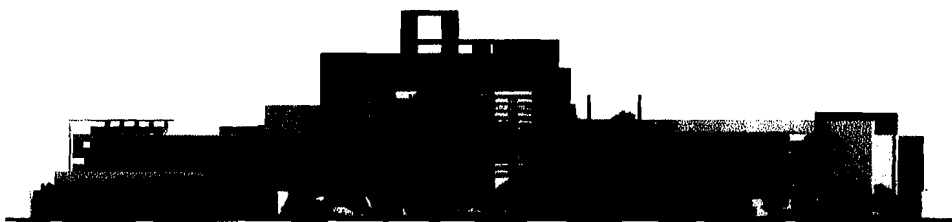


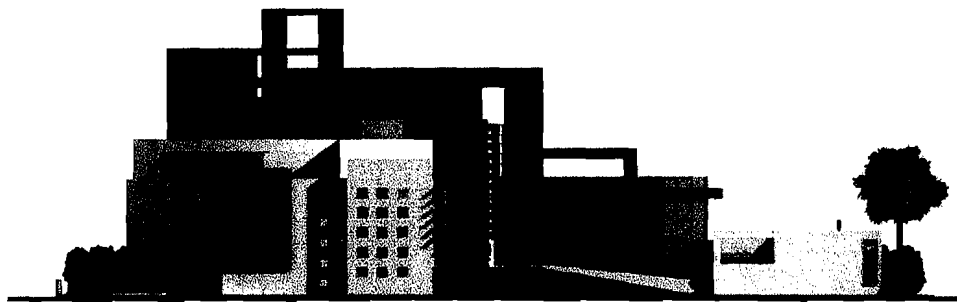
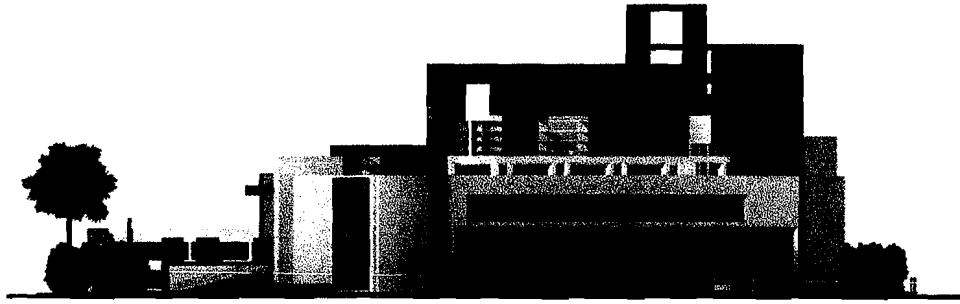
Gbr. 42, 1st Floor dan 2nd Floor

Untuk 1st floor dufokuskan untuk pusat pendidikan dengan :

- Area kelas dan perpustakaan pada sayap timur
- Area support dan layanan pendidikan pada sayap barat
- Auditorium dan seminar room pada area tengah

5.1.2 Tampak dan Potongan

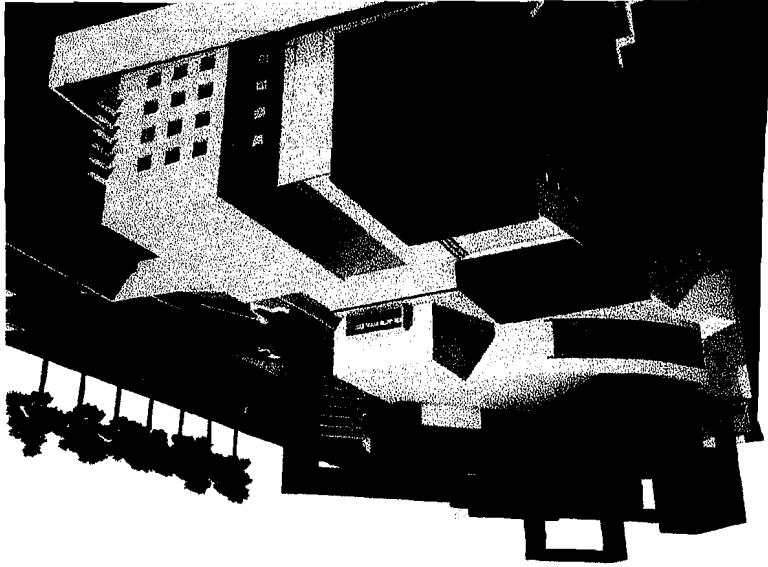




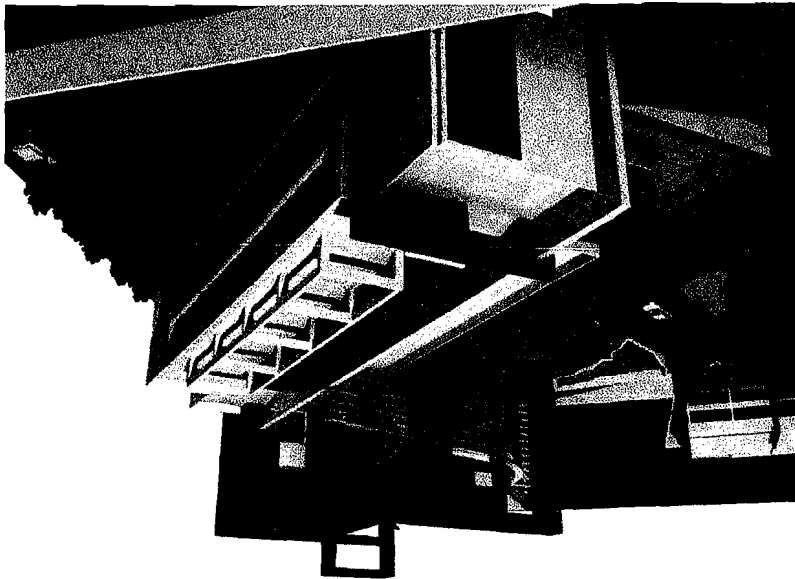
Gbr. 43, Tampak Bangunan

Gubahan masa mengambil bentuk-bentuk sederhana dengan bukaan terlebar pada tampak depan yang menghadap kearah selatan, dengan material kaca agar interaksi suasana di dalam dan luar bangunan dapat menyatu dengan baik dan sesuai dengan salah satu konsep dasar arsitektur modern jepang. Penggunaan material-material prefab yang membutuhkan kepresisian yang tepat sangatlah ditonjolkan agar konsep bangunan menjadi jelas. Bentukan berwarna merah dimaksudkan mengangkat konsep hirarki dan konsep metabolisme yang dimiliki arsitektur jepang modern pada bangunan.

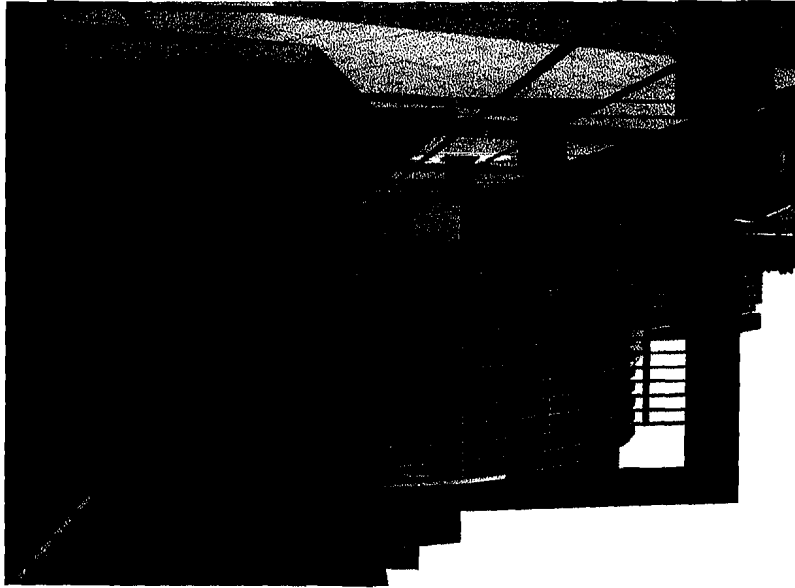
Gbr. 45, View Mata Burung dan Arah Barat



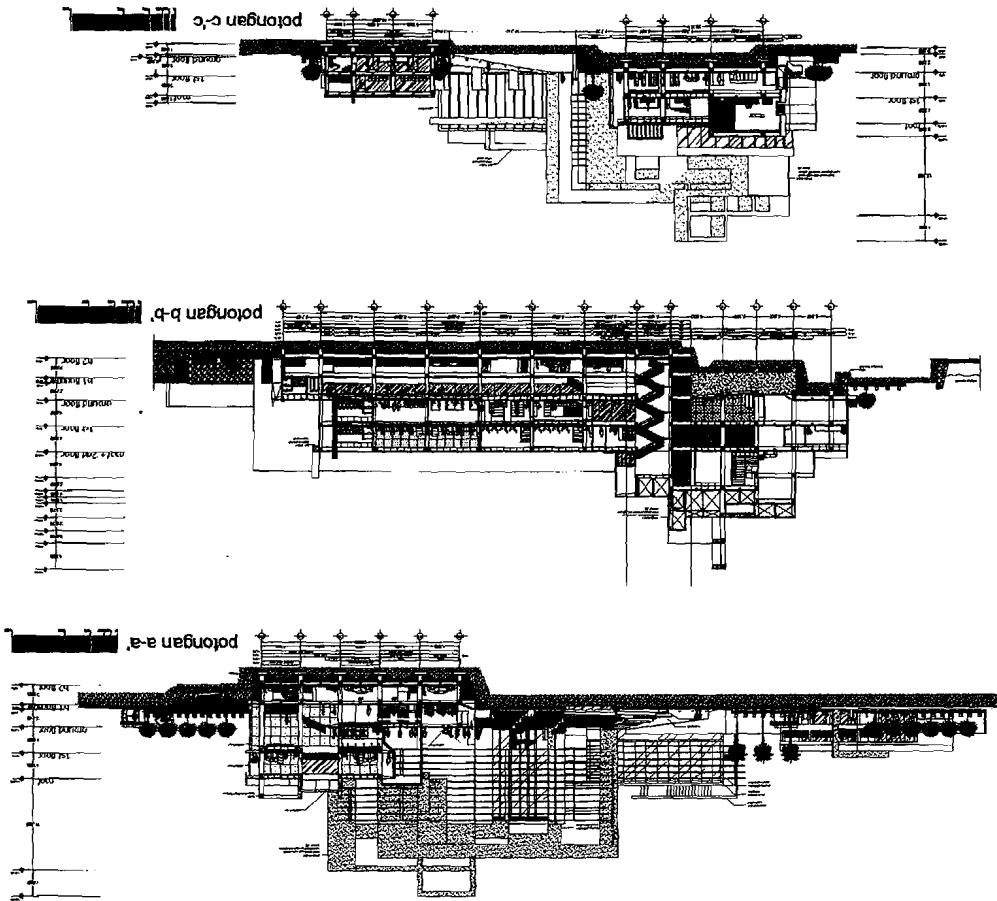
Gbr. 44, View Mata Burung dan Arah Timur

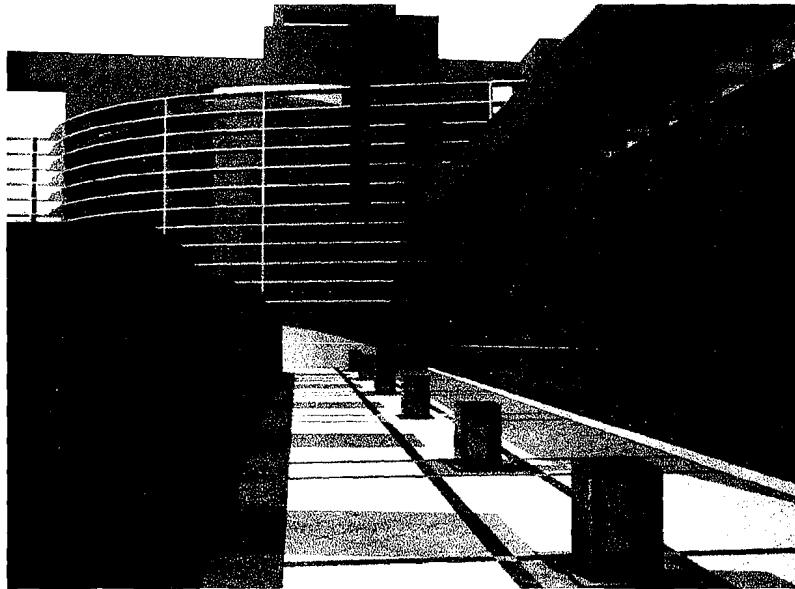


Gbr. 47, Plaza View 1



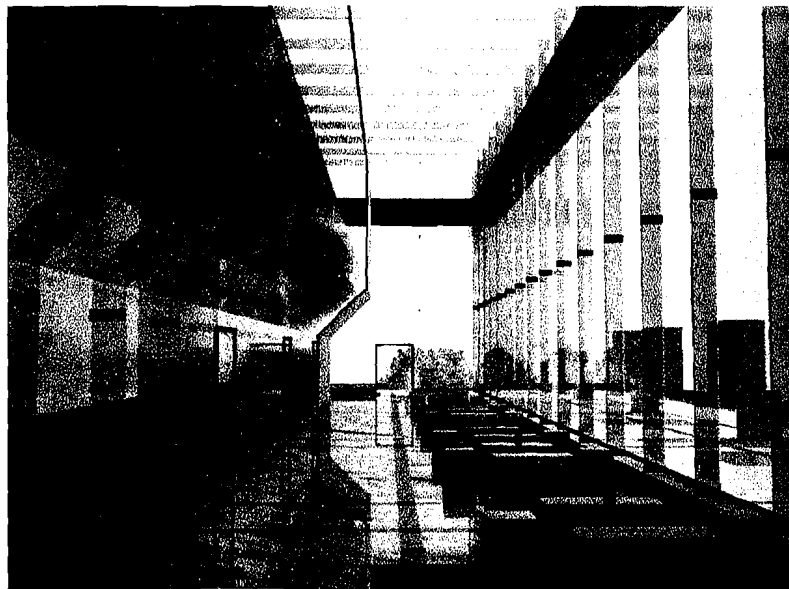
Gbr. 46, Potongan





Gbr. 48, Plaza View 2

Repetisi dari bentuk kolom pada plaza digunakan sebagai pengarah dan mempertegas komposisi hirarki pada keseluruhan bangunan sekaligus sebagai aksen dan barier tersendiri bagi penciptaan ruang public yang nyaman.



Gbr. 49, Lobby