

## LAMPIRAN

Tabel 1 :Obyek Wisata di Kab. Dati II Cilacap <sup>1</sup>

No	Obyek Wisata	Jenis Wisata
1	Rawa Bendungan	Wisata Air
2	Segara Anakan	Wisata Air
3	Goa Mesjid Selo	Wisata Goa
4	Pantai Permisan	Wisata Pantai
5	Pantai Pasir Putih	Wisata Pantai
6	Goa Putri	Wisata Goa
7	Hutan Payau	Wisat Hutan
8	Air Panas Cipari	Wisata Pemandian
9	Muara Empat	Wisata Pantai
10	Karang Bandung	Wisata Pantai
11	Goa Pasir	Wisata Goa
12	Benteng Pendem	Wisata Sejarah
13	Teluk Penyu	Wisata Pantai
14	Gunung Srandil	Wisata Spiritual
15	Gunung Selok	Wisata Spiritual

<sup>1</sup> Dinas Pariwisata Kabupaten Dati II Cilacap

**TABEL 2 : BANYAKNYA PENGUNJUNG,  
KENDARAAN PARKIR, PENDAPATAN DAN TENAGA KERJA  
PADA OBYEK WISATA/ TAMAN REKREASI TAHUN 1997**

NAMA OBYEK WISATA	PENGUNJUNG				JML KEND. PARKIR	PENDAPATAN (RP)			JUMLAH	TENAGA KERJA		
	WIS. MAN	WIS. NUS	JUMLAH	%		TANDA MASUK	RETRIBUSI PARKIR	LAIN-LAIN		LK	PR	JUMLAH
1	2	3	4	5	6	7	8	9	10	11	12	13
THR TELUK PENYU	3150	741490	744640	29	3894	31612700	966650	655100	39234450	9	-	9
BENTENG PENDEM	881	51159	52040	20	6054	26020000	1271550		27291550	17	1	18
HUTAN PAYAU	197	19345	19542	7	-	9771000	-		9771000	5	2	7
WISATA SELOK	142	24038	24180	10	9163	8463000	1154950		9617950	2	1	3
AIR PANAS CIPARI	-	4898	4898	2	977	1224500	69400		1293900	3	-	3
TEMPORER	-	87024	87024	33	-	26379900	-		26379900	-	-	-
(WIDARAPAYUNG)	-				-	2795000	-		2795000	23	5	28
NUSA KAMBANGAN	-					16189000	-		16189000		-	-
RAWA BENDUNGAN	-											
JUMLAH	4370	927954	932324	100	20088	122455100	3462550	655100	132572750	59	9	68

SUMBER : DATA STATISTIK DINAS PARIWISATA CILACAP th 1997

**TABEL 3 : JUMLAH PENGUNJUNG WISATAWAN  
DI KABUPATEN CILACAP TAHUN 1998**

NAMA OBYEK WISATA	PENGUNJUNG			
	WIS. MAN	WIS. NUS	JUMLAH	KET
1	2	3	4	5
THR TELUK PENYU	5320	762420	767740	
BENTENG PENDEM	922	52359	53281	
HUTAN PAYAU	208	20154	20362	
WISATA SELOK	165	26332	26497	
AIR PANAS CIPARI	23	5026	5049	
TEMPORER	-	90021	90021	
WIDARAPAYUNG	-			
NUSAKAMBANGAN	42		42	
RAWA BENDUNGAN	-			
JUMLAH	6680	956312	962992	

SUMBER : DATA STATISTIK DINAS PARIWISATA CILACAP TH 1998

**TABEL 4 : PERBANDINGAN RATA – RATA LAMA MENGINAP  
TAMU HOTEL BINTANG DAN MELATI TAHUN 1997 DAN TAHUN 1998**

KLASIFIKASI HOTEL	TAHUN 1997		JUMLAH	TAHUN 1998		JUMLAH
	MANCANEGARA	NUSANTARA		MANCANEGARA	NUSANTARA	
1	2	3	4	5	6	7
H. BINTANG 1,2,3	1,35	1,13	2,48	1,42	1,18	2,60
H. MELATI	1,46	1,22	2,68	1,48	1,35	2,83
RATA-RATA TAMU	1,36	1,19	2,55	1,45	1,26	2,71

SUMDER : DATA STATISTIK DINAS PARIWISATA 1998

**TABEL 5 :JUMLAH HOTEL DAN PENGINAP AKOMODASI  
DI KABUPATEN CILACAP**

KLASIFIKASI	JUMLAH HOTEL 1997	JUMLAH HOTEL 1998	TAHUN 1997			TAHUN 1998			PROSEN JUMLAH
			WISMAN	WISNUS	JML	WISMAN	WISNUS	JML	
1	2	3	4	5	6	7	8	9	10
HOTEL BINTANG	6	6	3792	16545	20337	4370	19480	24050	18,25
HOTEL MELATI	32	32	314	32568	32882	574	36026	36600	11,30
<b>JUMLAH</b>	<b>38</b>	<b>38</b>	<b>4106</b>	<b>49113</b>	<b>53219</b>	<b>5144</b>	<b>55506</b>	<b>60650</b>	

Sumber : DATA STATISTIK DINAS PARIWISATA CILACAP th 1998

## Bagan Besaran Ruang

RUANG PRIVATE	RUANG	BESARAN RUANG	JML. LUAS (M <sup>2</sup> )
20 Standar room	R. tidur	20 x 30 m <sup>2</sup> *	600
	Lavatory	20 x 9 m <sup>2</sup>	180
	Teras	20 x 10 m <sup>2</sup>	200
	Sirkulasi	10 % luas total	539
20 Suite room	R. tidur	20 x 48 m <sup>2</sup> *	960
	Lavatory	20 x 12 m <sup>2</sup>	240
	Pantry	20 x 6 m <sup>2</sup>	120
	R. keluarga	20 x 12 m <sup>2</sup>	240
	Teras	20 x 10 m <sup>2</sup>	200
	Sirkulasi	10 % luas total	308
68 single room	R. tidur	68 x 20	1360
	lavatory	68 x 9	612
Luas total			5560

\*Standart Neufert

RUANG PUBLIK	RUANG	BESARAN RUANG	JML. LUAS (M <sup>2</sup> )
Hall *	Entrance hall	3 x 5 m <sup>2</sup>	15
	Lobby	150 x 0,9 m <sup>2</sup>	135
	Lounge	150 x 0,4 m <sup>2</sup>	60
	Informasi /kontrol		18
	Function room		120
	R. disewakan		90
	Lavatory umum		18
	Sirkulasi		50
	Front office		15
	Parkir tamu *	Mobil 45 %	45 x 15 m <sup>2</sup>
S. motor 20 %		20 x 1 m <sup>2</sup>	20
Bus 15 %		15 x 28 m <sup>2</sup>	420
Sirkulasi 20 %			223
Parkir pengelola	Mobil 25 %	25 x 15 m <sup>2</sup>	375
	S. motor 45 %	45 x 1 m <sup>2</sup>	45
	Truk barang 10 %	10 x 28 m <sup>2</sup>	280
	Sirkulasi 20 %		140
Luas Total			2699

\*Standart Neufert

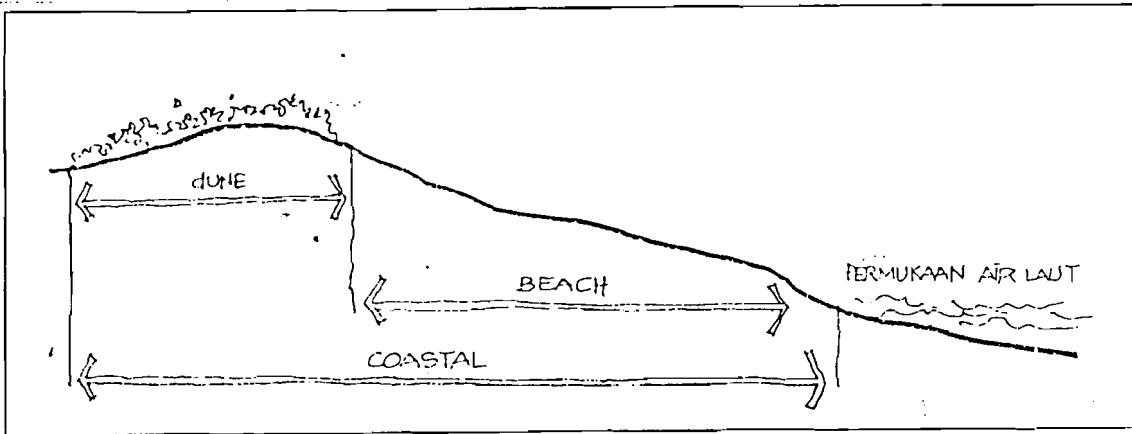
RUANG REKREASI	RUANG	BESARAN RUANG	JML. LUAS (M <sup>2</sup> )
Tertutup	-Restorant indoor *	150 x 1,33 m <sup>2</sup>	199,5
	Dapur		53,2
	Pantry		13,3
	Gudang		15
	Pengelola		9
	Ruang bilyard		96,6
	-Restoran outdoor	120 x 1,33 m <sup>2</sup>	159,6
	Dapur		37,2
	Pantry		9,7
	- Bar *	150 x 2 m <sup>2</sup>	300
	- Coffie shop		110
	- Fitnes		214
	- Sirkulasi		85
	TOTAL LUAS		1302,1
	Terbuka	- Lap. Tennis *	2 x 18 x 6
R. ganti			18
R. istirahat			18
Lavatory			20
- kolam renang			300
R. ganti			30
R. bilas			30
Café kecil			50
Locker			18
Gudang			9
Lavatory			20
- R. pertunjukan			100
- Gazebo		15 x 9	135
- Menara pandang			25
- Taman			250
- Sirkulasi *		112	
TOTAL LUAS		1160	

RUANG PENGELOLA*	RUANG	BESARAN RUANG	JML. LUAS (M <sup>2</sup> )
	R General manajer		25
	R Residen manajer		15
	R. food manajer		15
	R. sales manajer		15
	R. personal manajer		15
	R. rapat		30
	R. administrasi		20

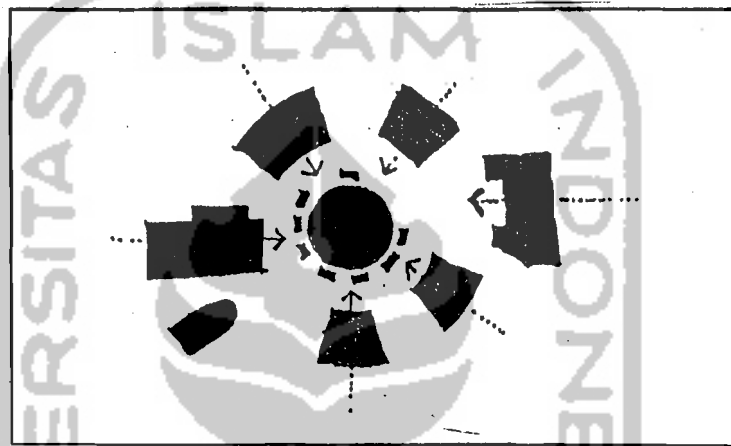
	R. karyawan		65
	R. istirahat		40
	R. makan		50
	Lavatory		20
	Sirkulasi		40
TOTAL LUAS			350

RUANG PELAYANAN	RUANG	BESARAN RUANG	JML LUAS (M <sup>2</sup> )
Eksteren	Musholla		50
	Poliklinik		40
	Pusat informasi		20
	Kios-kios		200
	Wartel		30
	Lavatory		20
	Sirkulasi		30
Intern	- R. pelayanan		
	r. tidur		50
	r. makan		50
	Lavatory		20
	- House keeping		
	Linen		20
	Laundry&clening*		40
	- R.jemur		40
	- Dapur umum		40
	- Gudang alat		20
	- Bongkar muat		30
	- Sirkulasi		30
TOTAL JUMLAH			730

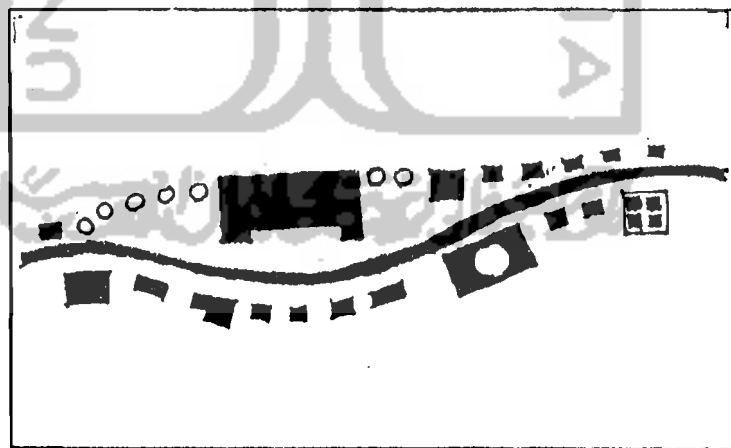
\*Standart besaran Neufert



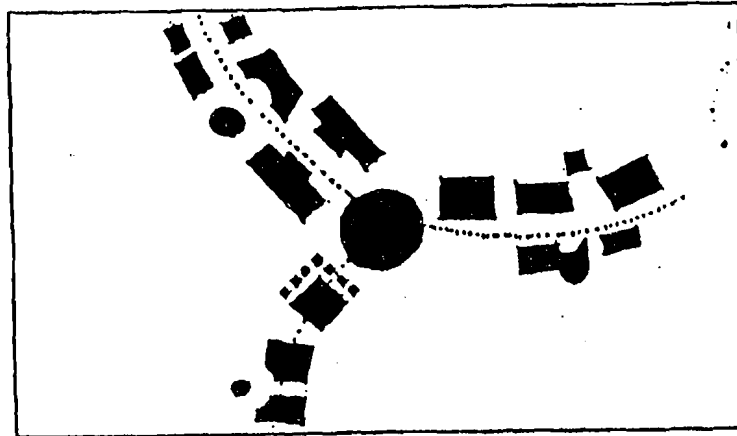
Gambar 7 : bentuk -- bentuk pantai



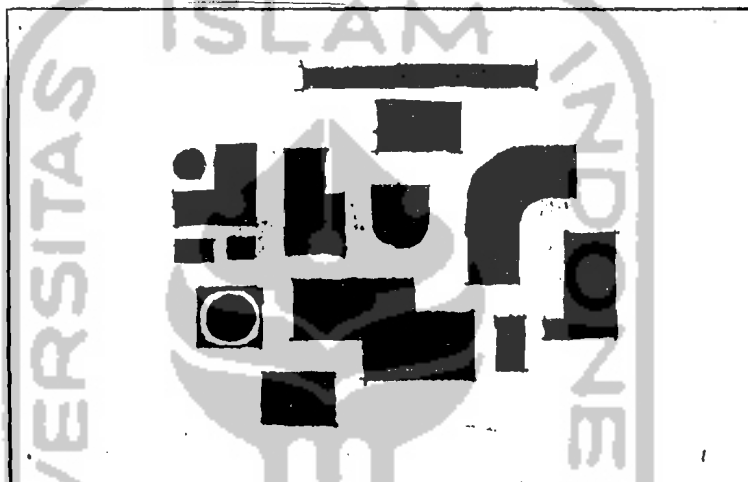
Gambar 8 : Gubahan massa terpusat



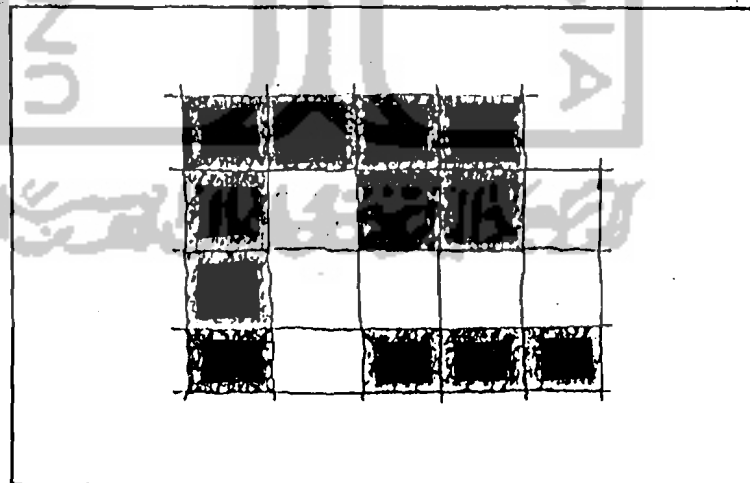
Gambar 9 : Gubahan massa Linier



Gambar 10 : gubahan massa radial

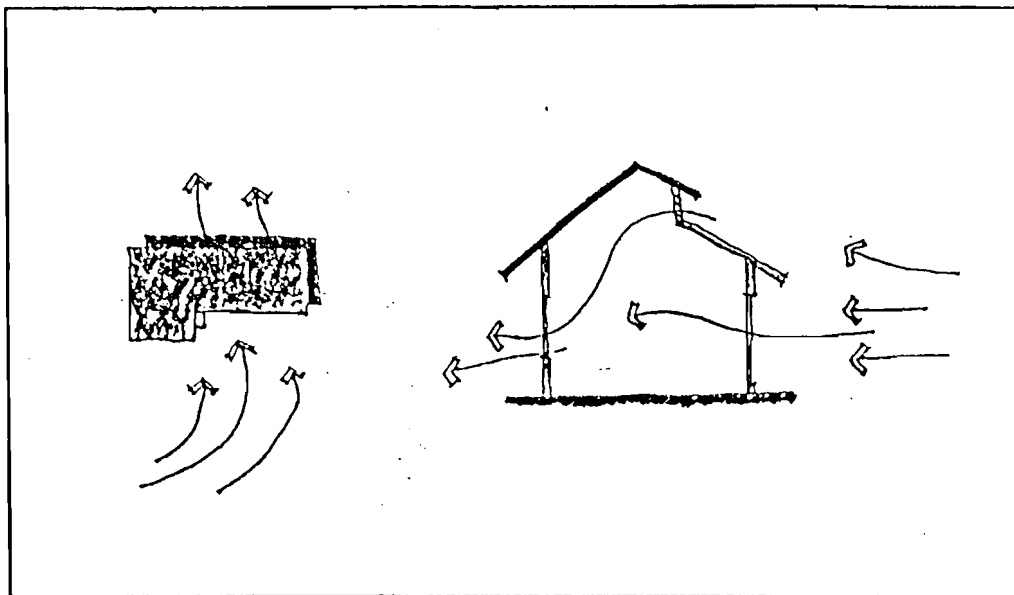


Gambar 11 : gubahan massa cluster



Gambar 12 : gubahan massa Grid

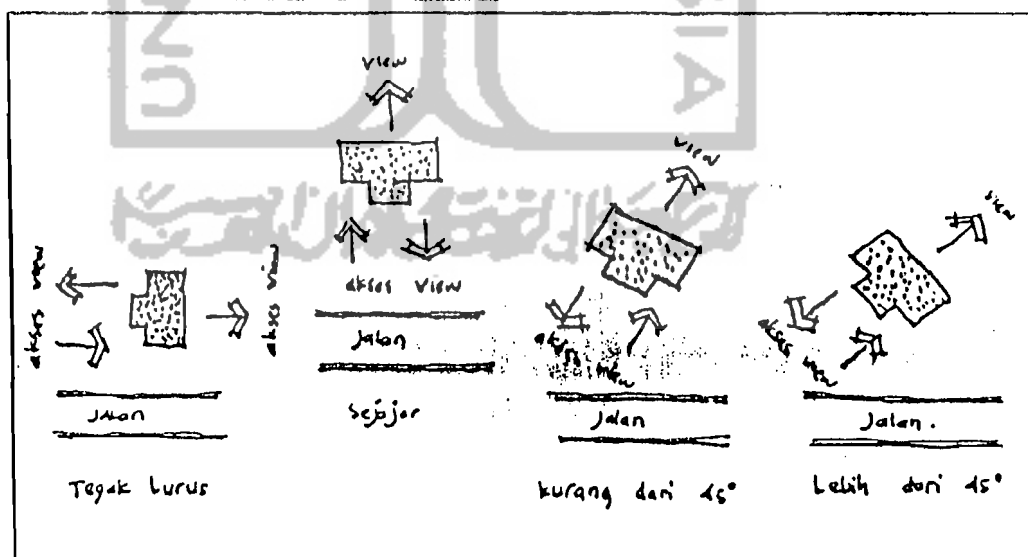




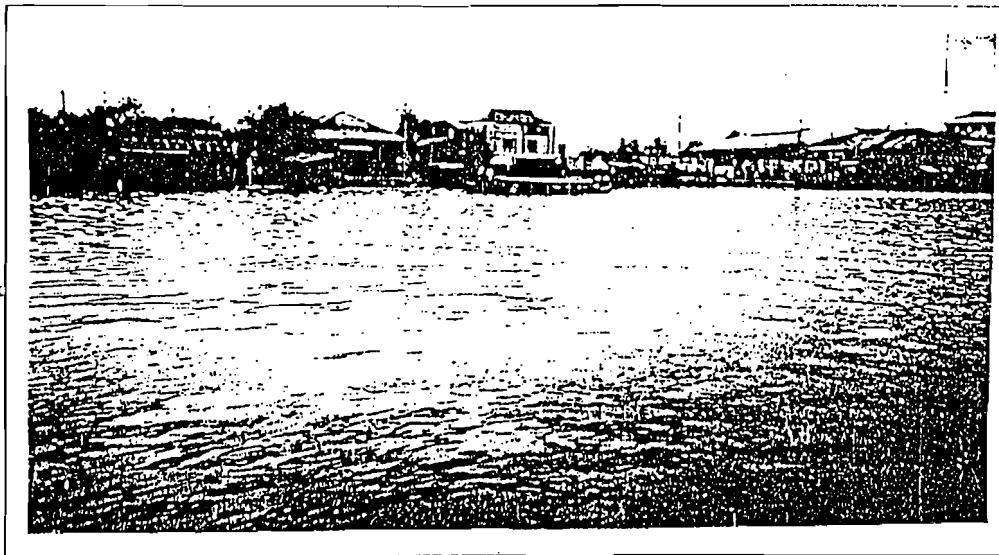
Gambar 13 : perilaku angin terhadap bangunan



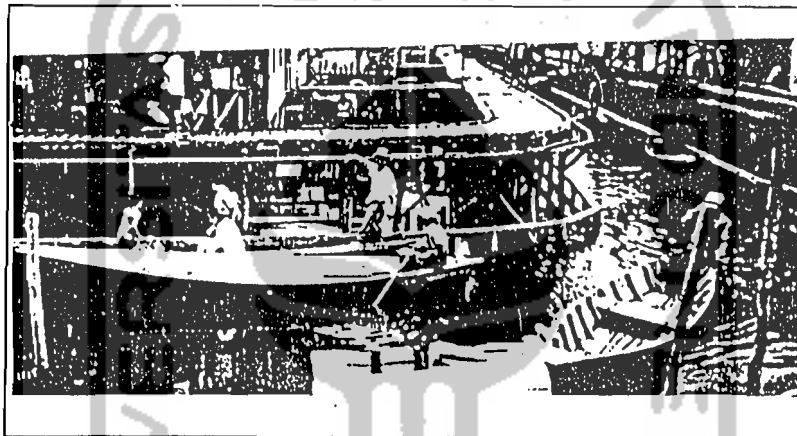
Gambar 14 : Bangunan mengarah pada view yang menarik



Gambar 15 : orientasi bangunan terhadap jalan



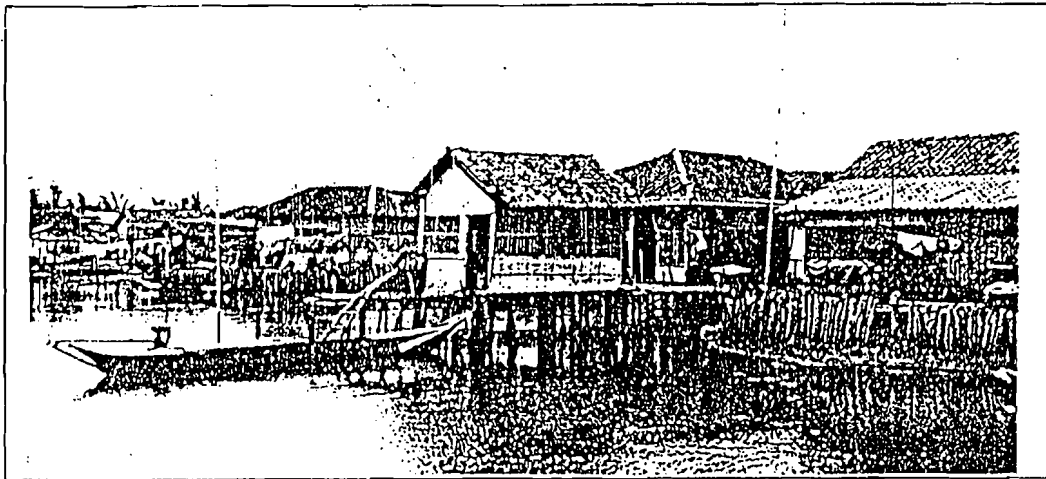
Gambar 1 : Perairan Sungai Donan dan Kampung Nelayan



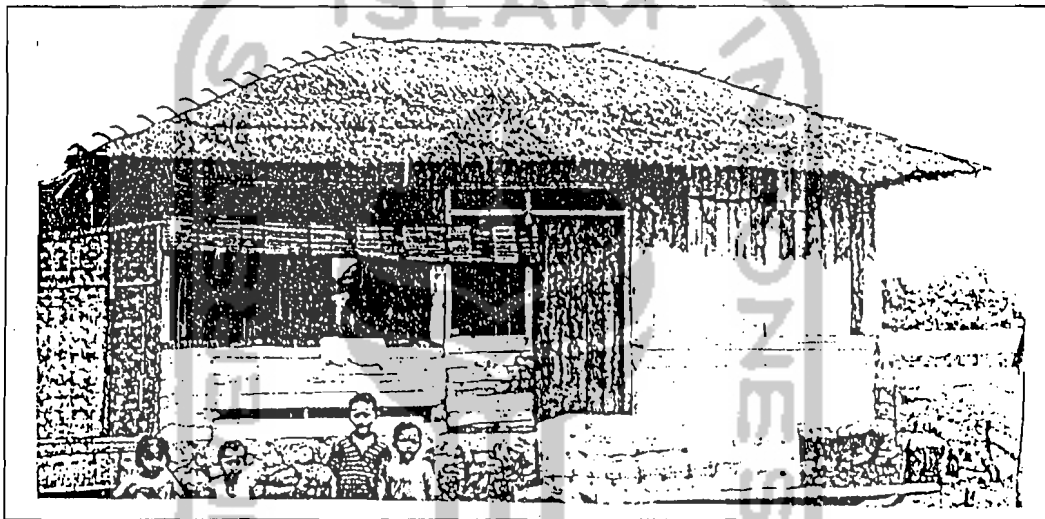
Gambar 2 : Aktifitas Kampung Nelayan



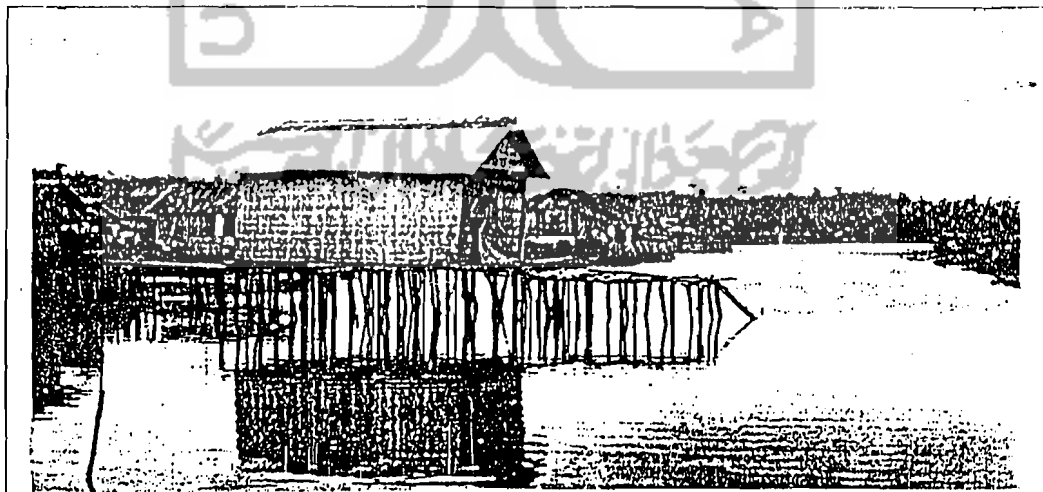
Gambar 3 : Sarana angkutan di atas air



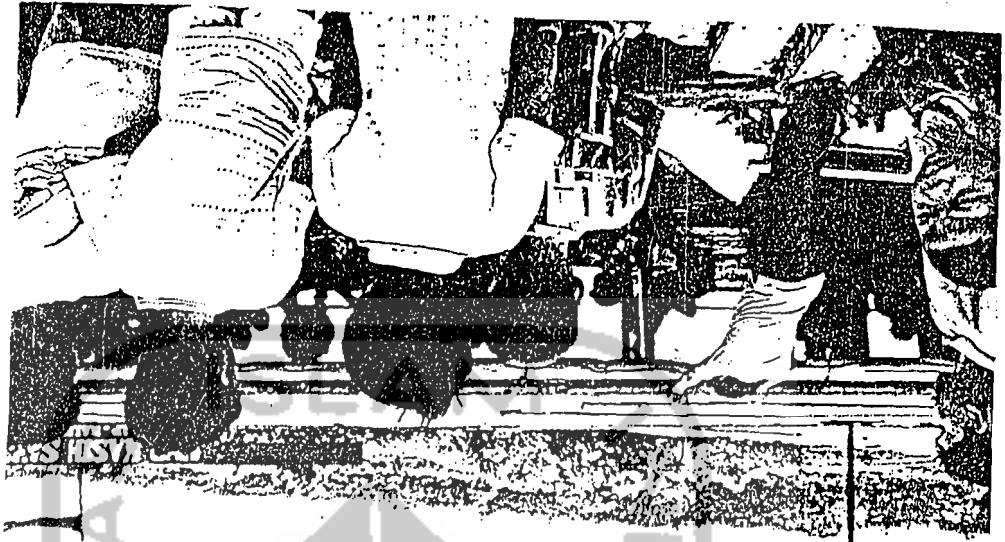
Gambar 4 : Bentuk Rumah Terapung



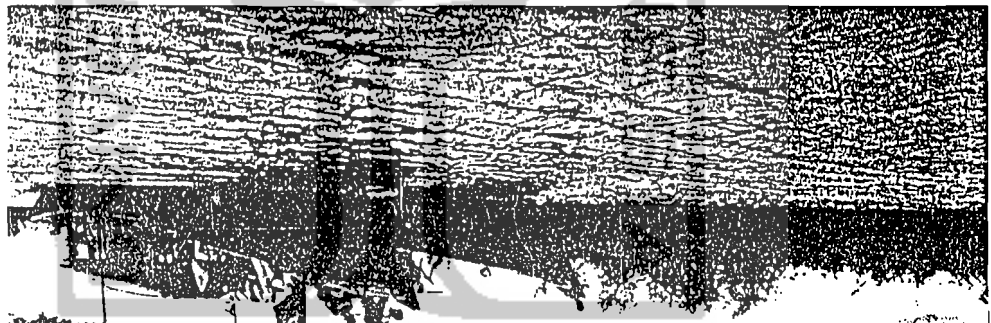
Gambar 5 : Bentuk Rumah Lidak Terapung



Gambar 6 Sistem Konstruksi Rumah Pangung



UNIVERSITA  
DOND  
بِسْمِ اللَّهِ الرَّحْمَنِ الرَّحِيمِ



Lampiran 1. Klasifikasi Hotel Wisata

Bintang 2	Bintang 3	Bintang 4	Bintang 5
<p><b>Kamar Tidur</b></p> <ul style="list-style-type: none"> <li>- min 20 km standar</li> <li>min @ 22 m<sup>2</sup></li> <li>- min 1 km. suite</li> <li>min @ 44 m<sup>2</sup></li> <li>- tinggi min 2,6 m</li> <li>- tidak bising</li> <li>- pintu dilengkapi dengan pengaman</li> <li>- tata udara dengan atau tanpa pengatur udara</li> <li>- jendela dengan tirai tidak tembus sinar luar</li> <li>- interior mencerminkan suasana Indonesia</li> <li>- min 1 stop kontak @ kamar dan @ KM</li> <li>- dinding KM kedap air</li> <li>- perlengkapan km tidur</li> <li>- perlengkapan KM</li> </ul> <p><b>Ruang Makan</b></p> <ul style="list-style-type: none"> <li>- 1,5 m<sup>2</sup> / tempat duduk</li> <li>- tinggi &gt; 2,6 m</li> <li>- akses langsung dgn dapur</li> <li>- tata udara dgn atau tanpa pengatur udara</li> </ul> <p><b>Bar</b></p> <ul style="list-style-type: none"> <li>- 1,1 m<sup>2</sup> / tempat duduk</li> <li>- 1 buah terpisah dari restoran</li> <li>- perlengkapan mencuci dgn air panas dan dingin</li> </ul>	<ul style="list-style-type: none"> <li>- min 30 km standar</li> <li>min @ 24 m<sup>2</sup></li> <li>- min 2 km suite</li> <li>min @ 48 m<sup>2</sup></li> </ul> <p>- tersedia instalasi air panas dan dingin</p> <p>- bila tdk berdampingan dgn lobby, hrs ada km/wc</p> <p>- bila tertutup harus ber AC suhu ruang 24°C</p> <p>- lebar r. kerja bartender 1 m</p>	<ul style="list-style-type: none"> <li>- min 50 km standar</li> <li>- min 3 km suite</li> <li>- pengatur suhu kamar dan exhaust di KM</li> <li>- min 2 , salah satu coffee shop</li> </ul>	<ul style="list-style-type: none"> <li>- min 100 km st</li> <li>min @ 26 m<sup>2</sup></li> <li>- min 4 km suit</li> <li>min @ 52 m<sup>2</sup></li> <li>- min 3, salah coffee shop d speciality (g chinese, japa</li> </ul>

Bintang 2	Bintang 3	Bintang 4	Bintang 5
<p>Lobby</p> <ul style="list-style-type: none"> <li>- harus mempunyai lobby</li> <li>- tata udara dengan AC/ ventilasi</li> <li>- penerangan min. 150 lx</li> </ul> <p>Sarana Olah Raga dan Rekreasi</p> <ul style="list-style-type: none"> <li>- 1 dari tenis, golf, fitness, biliar, jogging, taman bermain anak, olah raga air/ gunung, indoor sport.</li> </ul>	<p>Function Room</p> <ul style="list-style-type: none"> <li>- min. 1 buah, pintu masuk terpisah dari lobby, kapasitas min. 2,5 kali jumlah kamar</li> <li>- dilengkapi toilet umum (lk/pr) bila tidak satu lantai dengan lobby</li> <li>- ada pre-function room</li> </ul> <p>- luas min 30 m<sup>2</sup></p> <ul style="list-style-type: none"> <li>- dilengkapi lounge</li> <li>- toilet umum (lk/pr) min @ 1 buah dgn perlengkapan</li> <li>- lebar koridor min 1,6 m</li> </ul> <p>Pertokoan, dll</p> <ul style="list-style-type: none"> <li>- min. 3 dari drugstore, bank, money changer, biro perjalanan, airline agent, souvenir shop, perkantoran, butik dan salon kecantikan</li> <li>- tersedia poliklinik</li> <li>- tersedia paramedis</li> </ul> <ul style="list-style-type: none"> <li>- 1 dari tenis, bowling, golf, fitness, sauna, biliar, jogging, diskotik/night club, taman bermain anak</li> <li>- kolam renang <ul style="list-style-type: none"> <li>‡ dewasa terpisah dari anak</li> <li>‡ toilet umum (lk/pr) min @ 0.6 m<sup>2</sup></li> <li>‡ shower (lk/pr)</li> </ul> </li> <li>- hotel pantai, pilihan dari berperahu, menyelam, berselancar, ski air</li> <li>- hotel gunung, pilihan dari hiking, menunggang kuda, berburu</li> </ul>	<p>- luas min 100 m<sup>2</sup></p> <ul style="list-style-type: none"> <li>- toilet umum, 2 u/ pria, 3 u/ wanita dengan perlengkapan</li> <li>- lebar koridor min 1,8 m</li> </ul> <ul style="list-style-type: none"> <li>- diskotik/night club <ul style="list-style-type: none"> <li>‡ kedap suara</li> <li>‡ toilet umum (lk/pr)</li> <li>‡ AC</li> </ul> </li> </ul>	<ul style="list-style-type: none"> <li>- area bermain min. ayunan, ungit, panja</li> </ul>

Bintang 2	Bintang 3	Bintang 4	Bintang 5
<p><b>Umum</b></p> <ul style="list-style-type: none"> <li>- lokasi mudah dicapai</li> <li>- bebas polusi</li> <li>- memiliki taman</li> <li>- tempat parkir tamu 1 u/ tiap 4 tamu</li> <li>- unsur dekorasi Indonesia tercermin dalam lobby/ restoran/kamar tidur</li> <li>- bangunan terawat rapi dan bersih</li> <li>- sirkulasi mudah</li> </ul> <p><b>Utilitas &amp; Penunjang</b></p> <ul style="list-style-type: none"> <li>- transportasi mekanis</li> <li>- air min 300 l/org/hari</li> <li>- listrik</li> <li>- tata udara dengan atau tanpa pengatur udara</li> <li>- ruang mekanik</li> <li>- komunikasi dgn telepon saluran dalam (housephone), telepon lokal, interlokal</li> <li>- sentral radio, musik, sentral paging, carcall</li> <li>- alat delesi awal di tiap ruangan, fire extinguisher, fire hydrant, pintu kamar tahan api</li> <li>- min 1 ruang jaga</li> <li>- tempat penampungan sampah sementara yang tertutup</li> <li>- saluran pembuangan air kotor</li> </ul>	<ul style="list-style-type: none"> <li>- unsur dekorasi Indonesia tercermin dalam lobby/restoran/km.tidur/ funct.room</li> <li>- min 500 l/org/hari</li> <li>- instalasi air panas</li> <li>- telepon untuk lokal, interlokal, internasional</li> <li>- tersedia PABX</li> <li>- sentral video/TV, radio, paging, musik, carcall</li> </ul>	<ul style="list-style-type: none"> <li>- min 750 l/org/hari</li> <li>- instalasi air panas sentral</li> </ul>	<ul style="list-style-type: none"> <li>- sentral video musik, telex, radio, carcai</li> </ul>

Sumber: Peraturan Klasifikasi Hotel, Depparpostel