

## **LATAR BELAKANG**

Adanya kebutuhan masyarakat khususnya Yogyakarta untuk mendapatkan fasilitas untuk memulihkan kesehatan jasmani dan rohani.

## **PERMASALAHAN**

1. Bagaimana menciptakan ruang yang dapat memenuhi kebutuhan aktivitas Spa yang nyaman, alamiah, dan memiliki tingkat privasi yang cukup memadai
2. Bagaimana merancang style bangunan dengan menggabungkan unsur : natural, karakter rumah jawa, dan Arsitektur Hi Tech.

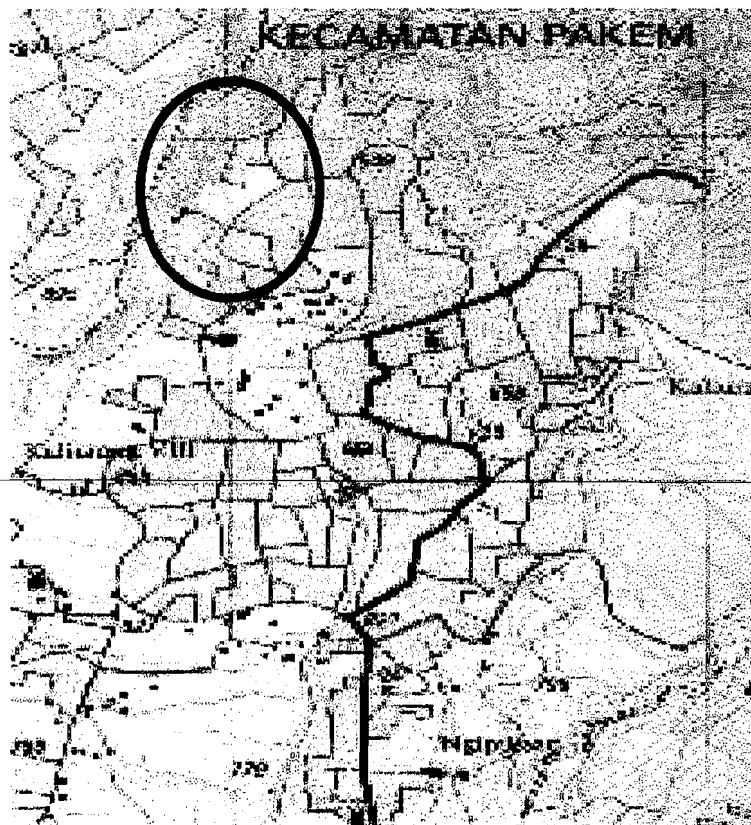
# SPESIFIKASI PROYEK

## JUDUL PROYEK

SPA DI KAWASAN WISATA KALIURANG, YOGYAKARTA

## LOKASI

Terletak di kawasan wisata Kaliurang, Daerah Istimewa Yogyakarta



Peta kawasan wisata Kaliurang

## **SPEKIFIKASI BANGUNAN**

### **LUAS LAHAN**

24870 M<sup>2</sup>

### **LUAS BANGUNAN**

<b>BANGUNAN SPA</b>	<b>1648 M<sup>2</sup></b>
<b>SINGLE BEDROOM</b>	<b>672 M<sup>2</sup></b>
<b>DOUBLE BEDROOM</b>	<b>1060 M<sup>2</sup></b>
<b>COTTAGE</b>	<b>1960 M<sup>2</sup></b>
<b>WISMA</b>	<b>230 M<sup>2</sup></b>
<b>MASJID</b>	<b>144 M<sup>2</sup></b>
<b>KOLAM RENANG</b>	<b>860 M<sup>2</sup></b>
<b>BANGUNAN PENDUKUNG</b>	<b>784 M<sup>2</sup></b>
<hr/>	
<b>JUMLAH</b>	<b>7348 M<sup>2</sup></b>

$$\text{FAR} = \frac{7348}{24870} \times 100\% = 29,59\% \quad \dots \quad 30\%$$

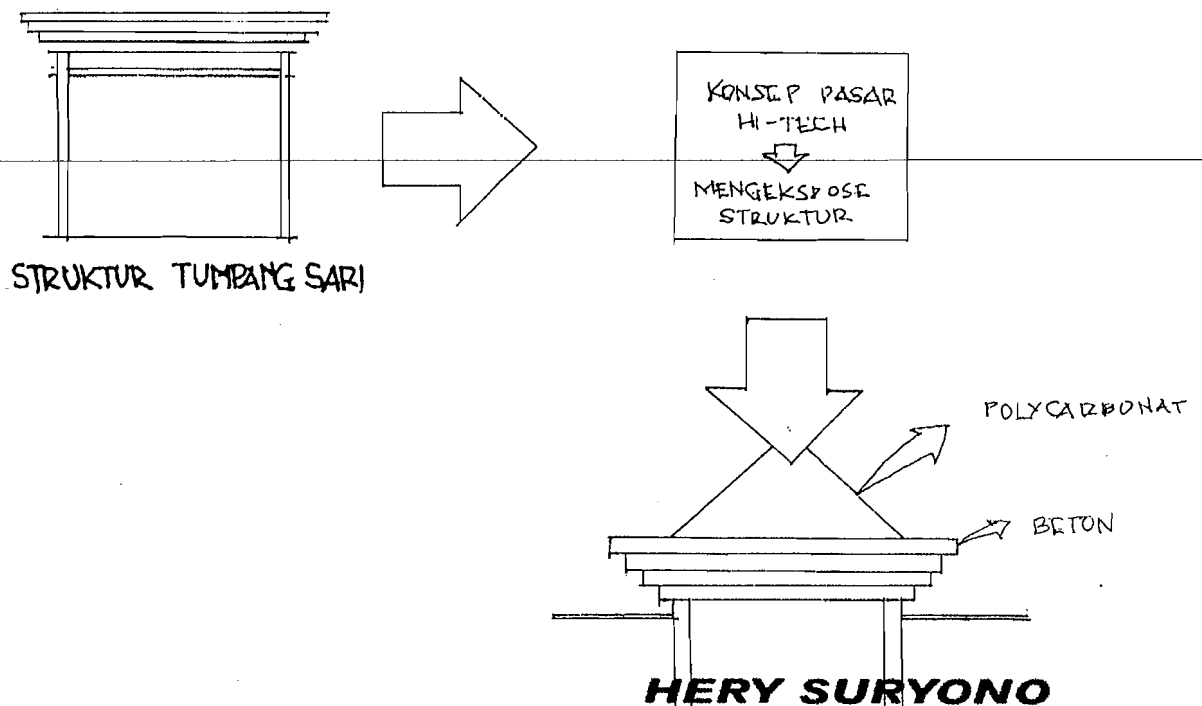
$$\text{BCR} = \frac{6537}{24870} \times 100\% = 26,28\% \quad \dots \quad 26\%$$

## PROSES PERANCANGAN

Konsep dari perancangan bangunan adalah memadukan tiga unsur yaitu :

1. Natural, dalam artian memanfaatkan elemen-elemen alam seperti air, udara, permukaan tanah, tumbuh-tumbuhan dan lain-lainnya.
2. Arsitektur Jawa, yaitu memanfaatkan karakter tata ruang rumah jawa, bentukan struktur utama rumah jawa dan filosofi-filosofi rumah jawa.
3. Arsitektur Hi tech, yaitu mengambil salah satu karakter dari arsitektur Hi tech yaitu mengekspos struktur.

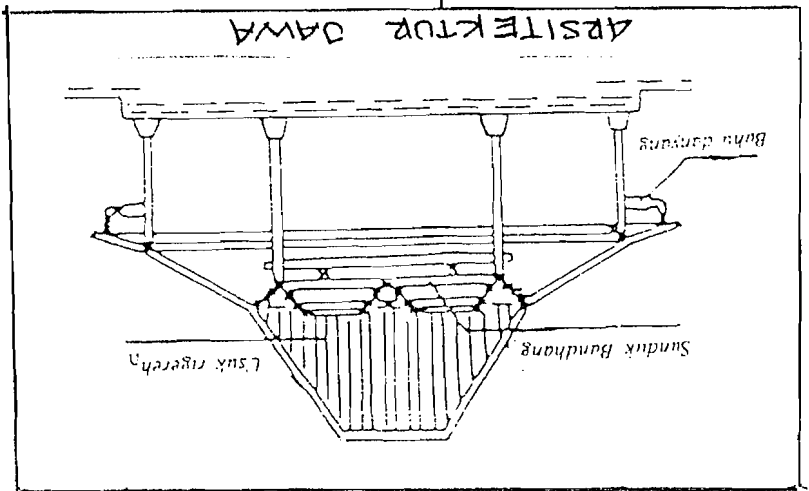
Dari ketiga unsur tersebut maka dipadukan kedalam suatu rancangan bangunan.



**HERY SURYONO**

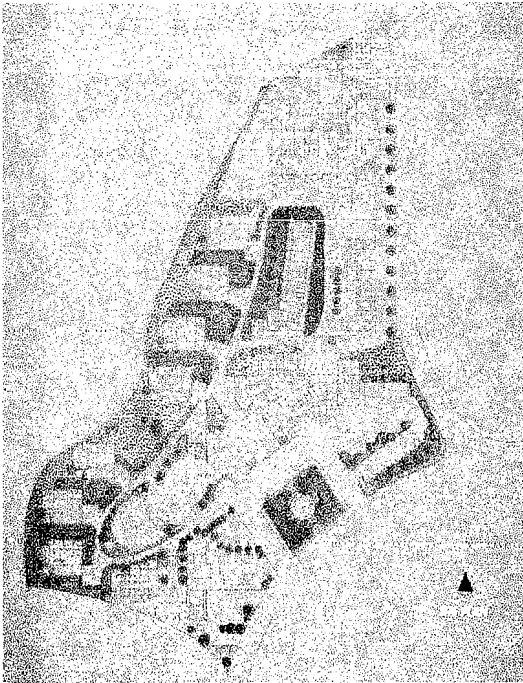
DESAIN

KONSEP NATURAL  
 MEMANFAATKAN ELEMEN  
 ALAM :  
 - BATU  
 - TUMBUHAN  
 - AIR  
 - UDARA  
 - KONTUR TANAH



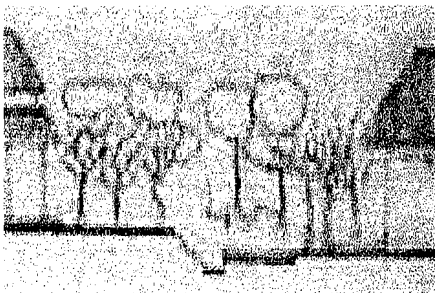
HI TECH  
 ARCHITECTURE  
 o MENGEKPOSE  
 STRUKTUR





## SITE PLAN

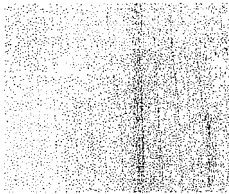
Site dari bangunan yang berada di kawasan wisata kaliurang memiliki permukaan tanah yang berkontur, perletakan dari masa-masa bangunan selain memperhatikan konsep peruangan dari rumah jawa juga memperhatikan kondisi permukaan tanah dari site serta orientasi view bangunan.



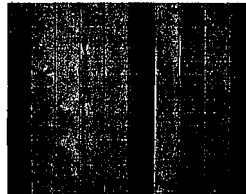
Potongan yang menunjukkan perbedaan kontur pada bangunan

## KONSEP BAHAN BANGUNAN

Material yang digunakan pada bangunan sebagian besar merupakan material umum yang biasa digunakan dalam mendirikan suatu bangunan. Akan tetapi pada bagian-bagian permukaan antara lain permukaan lantai pada unit-unit hunian dan fasilitas spa mempergunakan elemen kayu sebagai bahan dasarnya.



**Dinding**



**lantai**

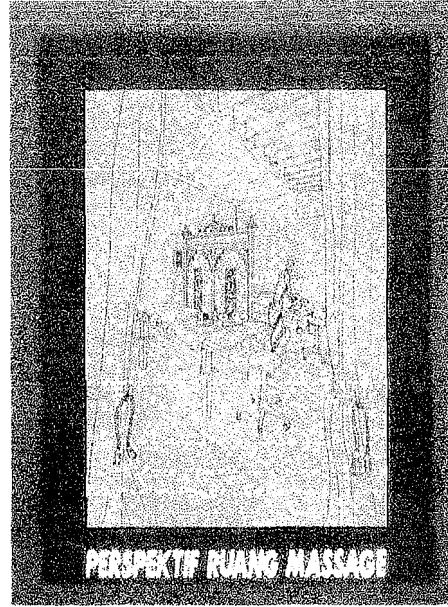
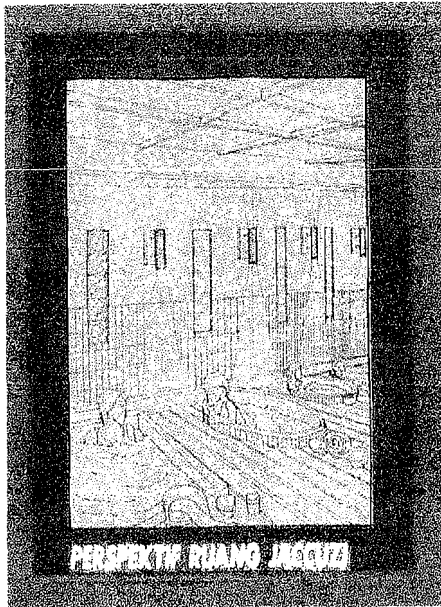
Elemen kayu pada dinding ruang jacuzzi, ruang massage dan lantai pada ruang-ruang unit hunian

Untuk elemen atap digunakan material genteng, dak beton dan polycarbonate.

Penggunaan warna pada bangunan eksterior didominasi dengan warna hijau sebagai aksen-aksen utamanya dan warna krem untuk warna dasarnya..



**Warna yang digunakan pada eksterior bangunan**

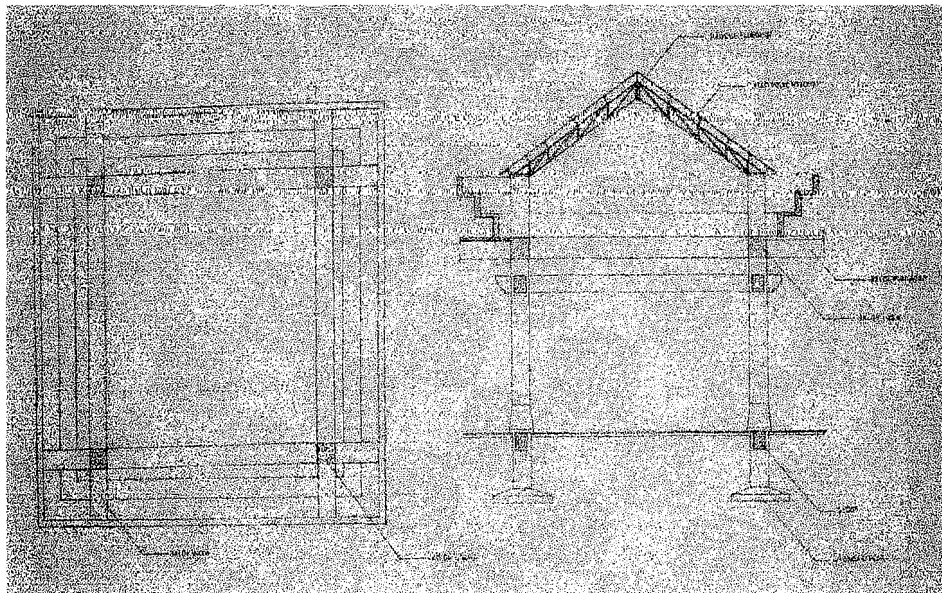


Interior dari ruang perawatan yang menggunakan material alami seperti elemen kayu dan batu alam.



## KONSEP STRUKTUR BANGUNAN

Konsep utama dari struktur bangunan adalah mengaplikasikan struktur tumpang sari pada rumah Jawa dan dipadukan dengan karakter arsitektur Hi tech yaitu **mengekspos struktur dari bangunan.**



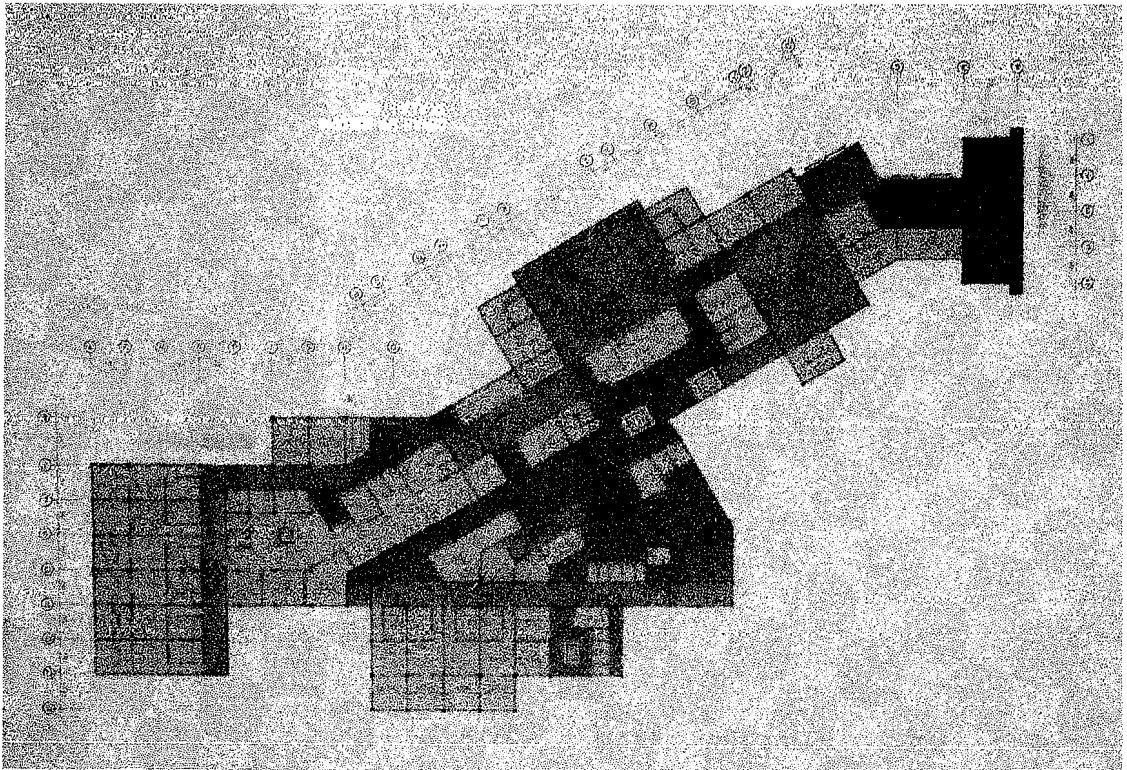
### STRUKTUR TUMPANG SARI

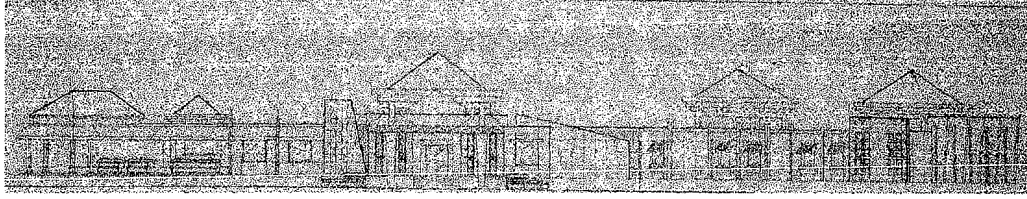
Bentuk struktur tumpang sari dari struktur utama rumah Jawa yang digabungkan dengan konsep arsitektur Hi tech dengan material utama beton yang menjadi *icon* utama pada rancangan bangunan.



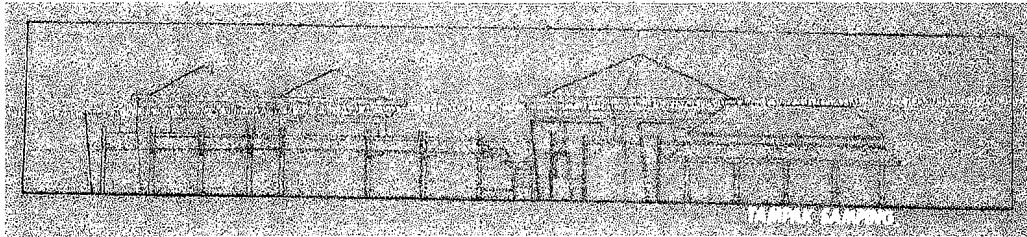
# HASIL RANCIANGAN

Denah SPA BUILDING

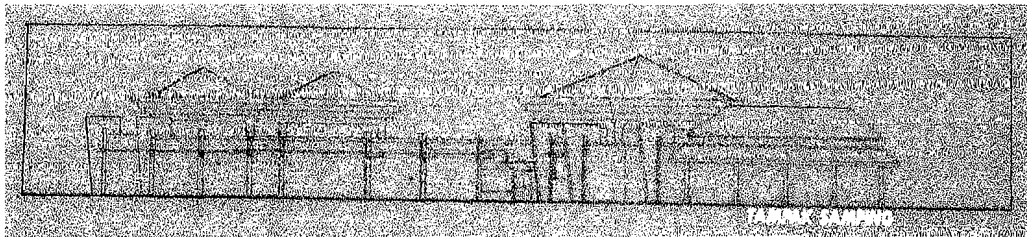




**TAMPAK DEPAN SPA BUILDING**



**TAMPAK SAMPING SPA BUILDING**

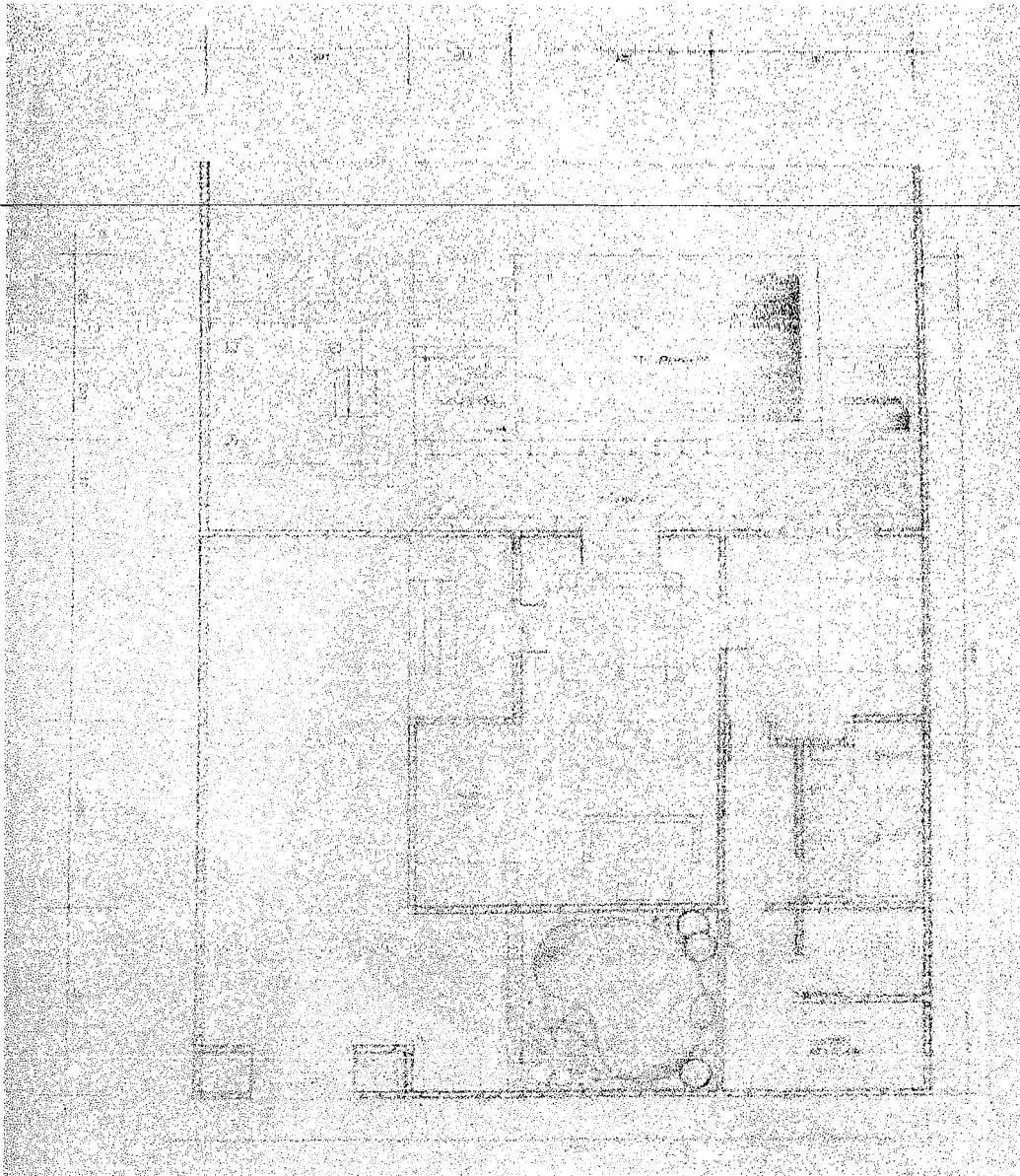


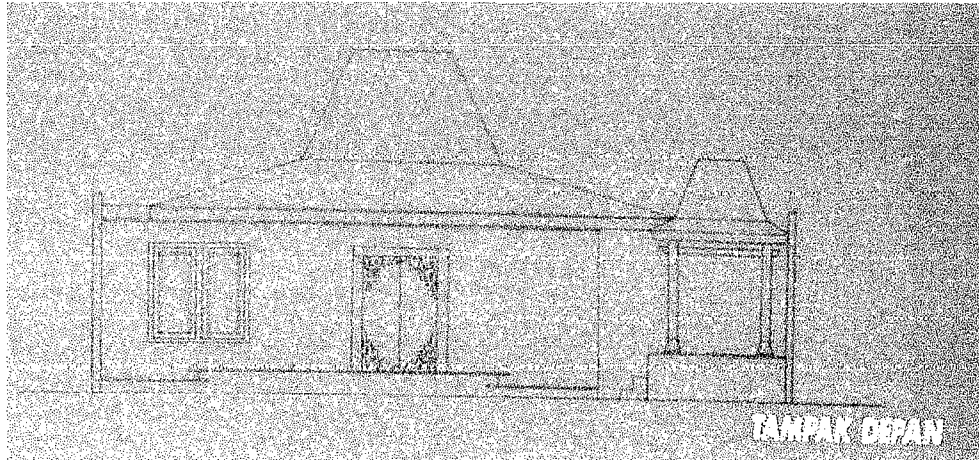
**POTONGAN A - A SPA BUILDING**

98512140

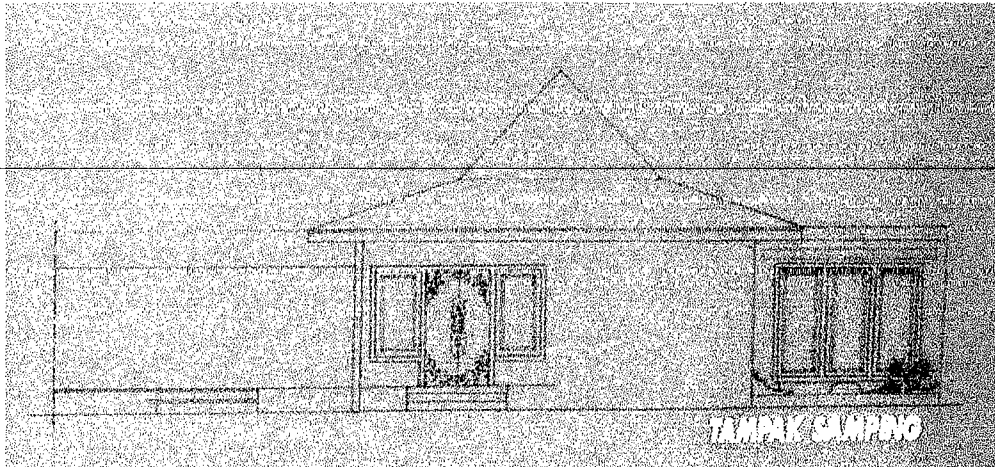
**HERY SURYONO**

**Denah COTTAGE**





**Tampak depan COTTAGE**



**Tampak Samping COTTAGE**

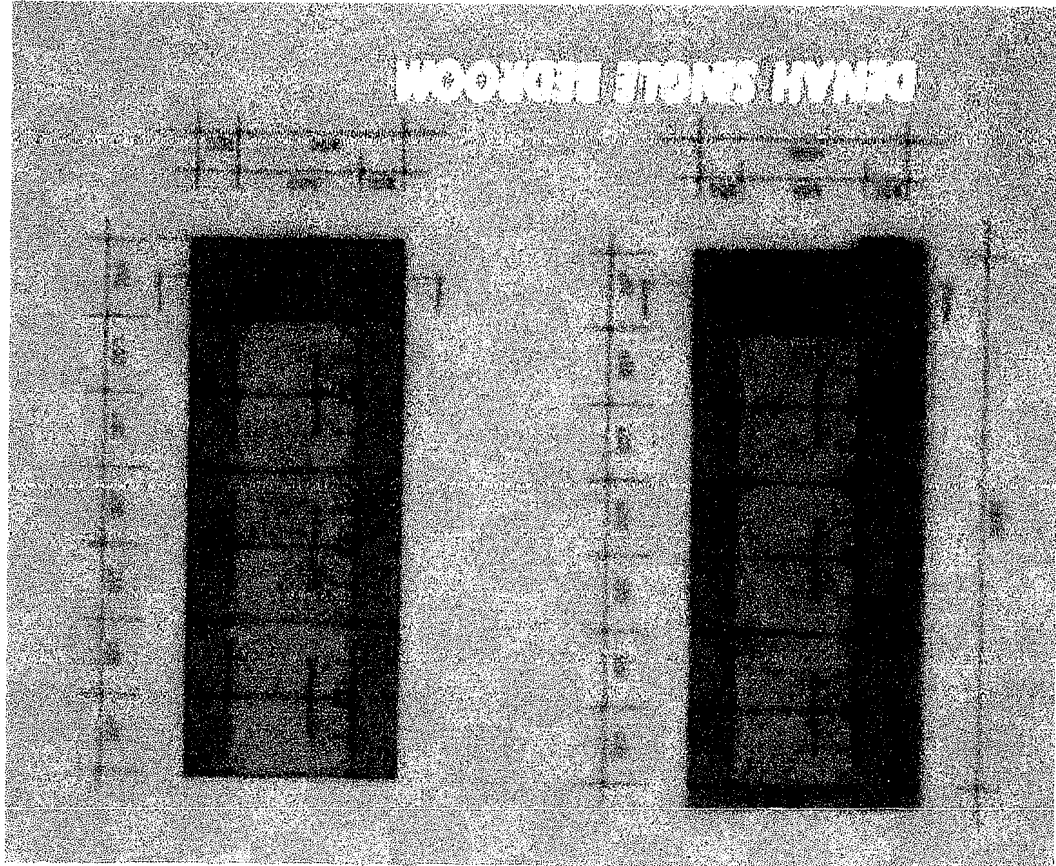
**98512140**

**SPA DI KAWASAN WISATA KALURANG**

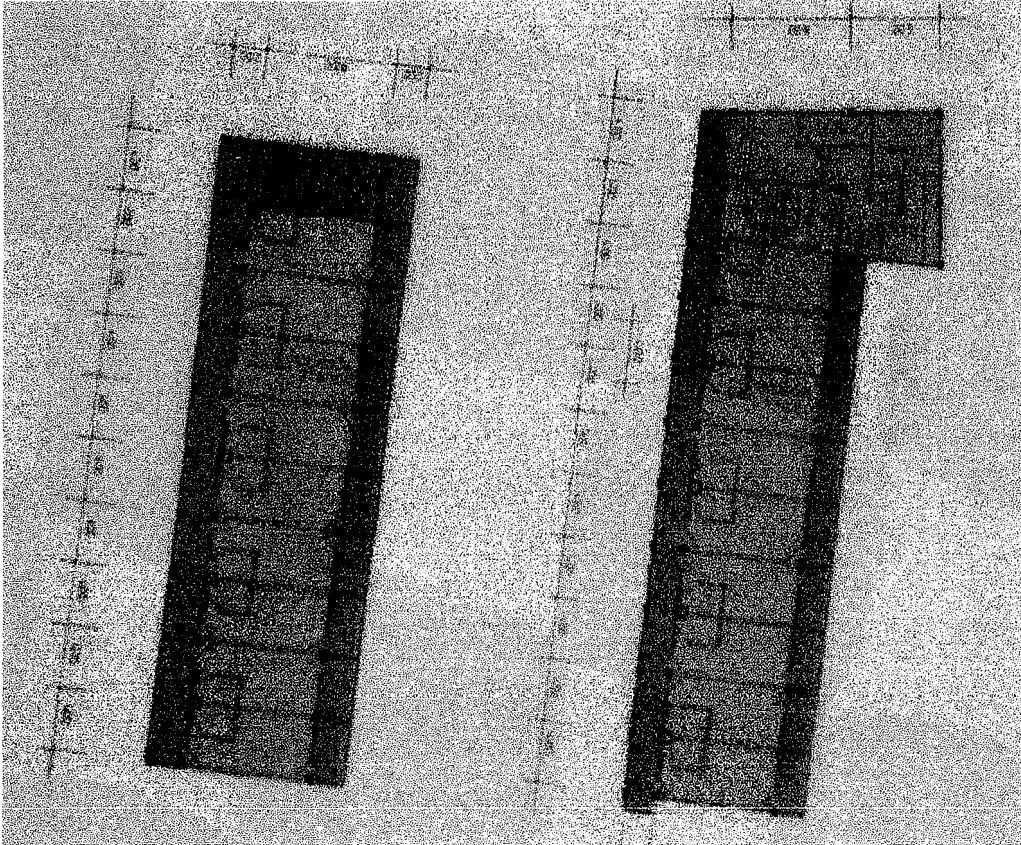
**54**

**HERY SURYONO**

**Denah SINGLE BED ROOM**

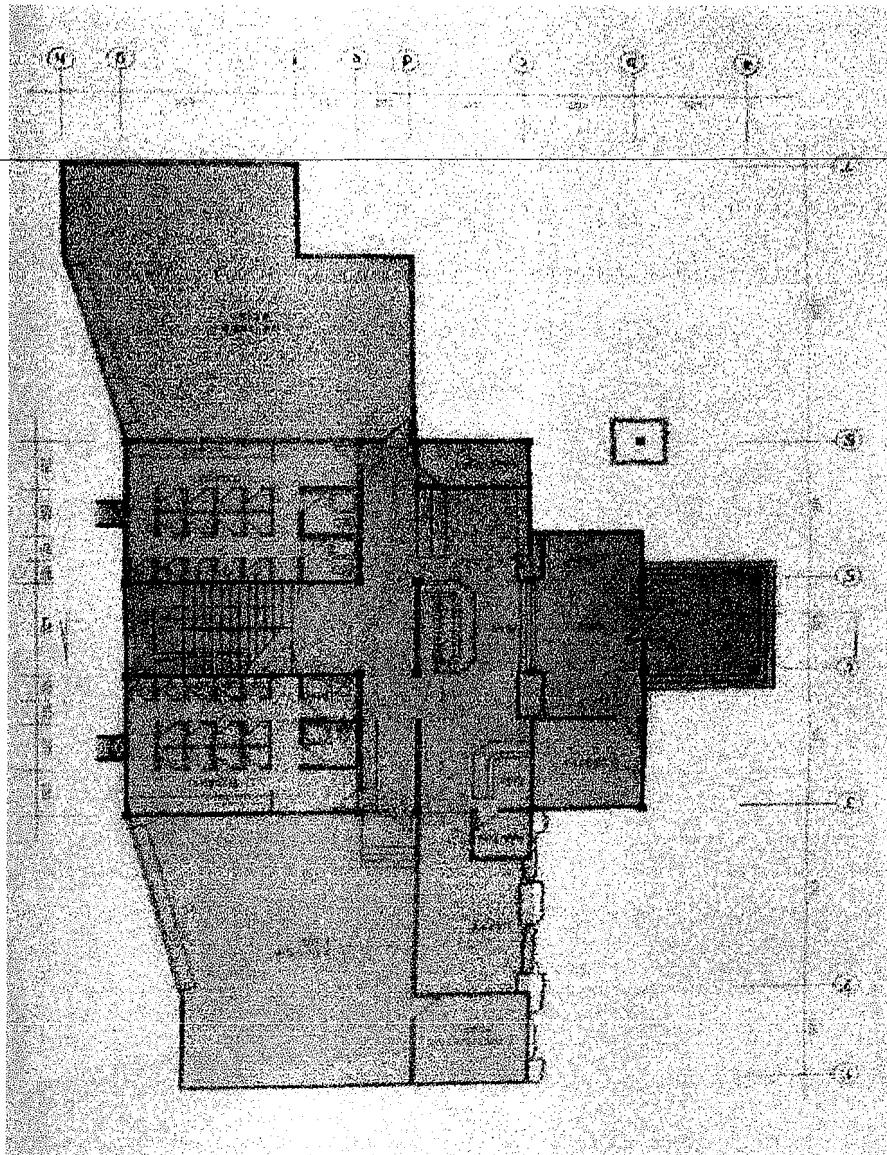


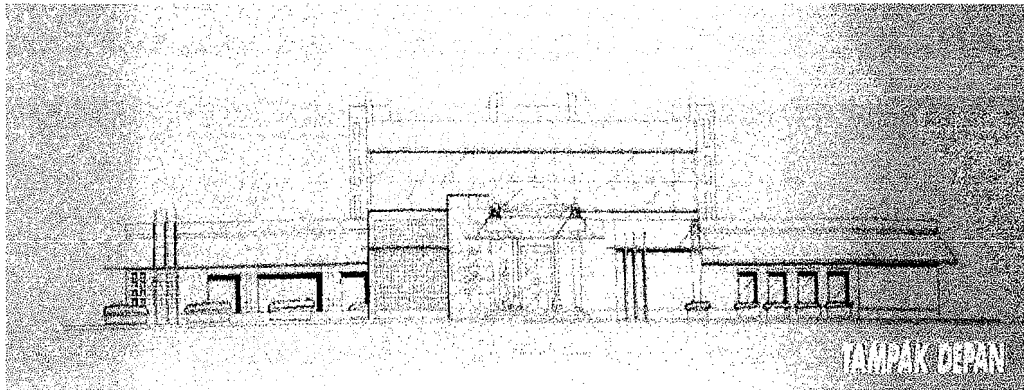
**Denah DOUBLE BEDROOM**



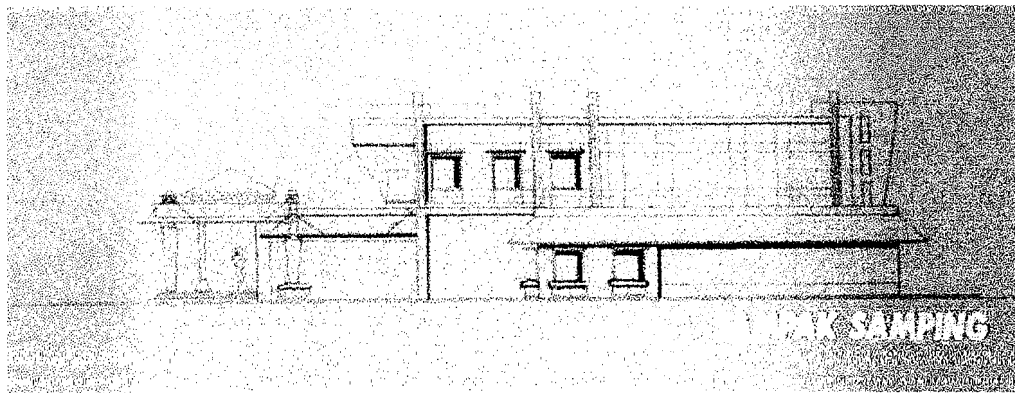


**DENAH AREA OLAH RAGA**

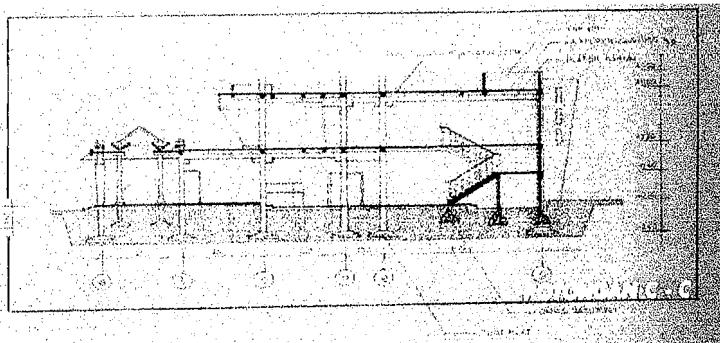




**Tampak depan AREA OLAHRAGA**

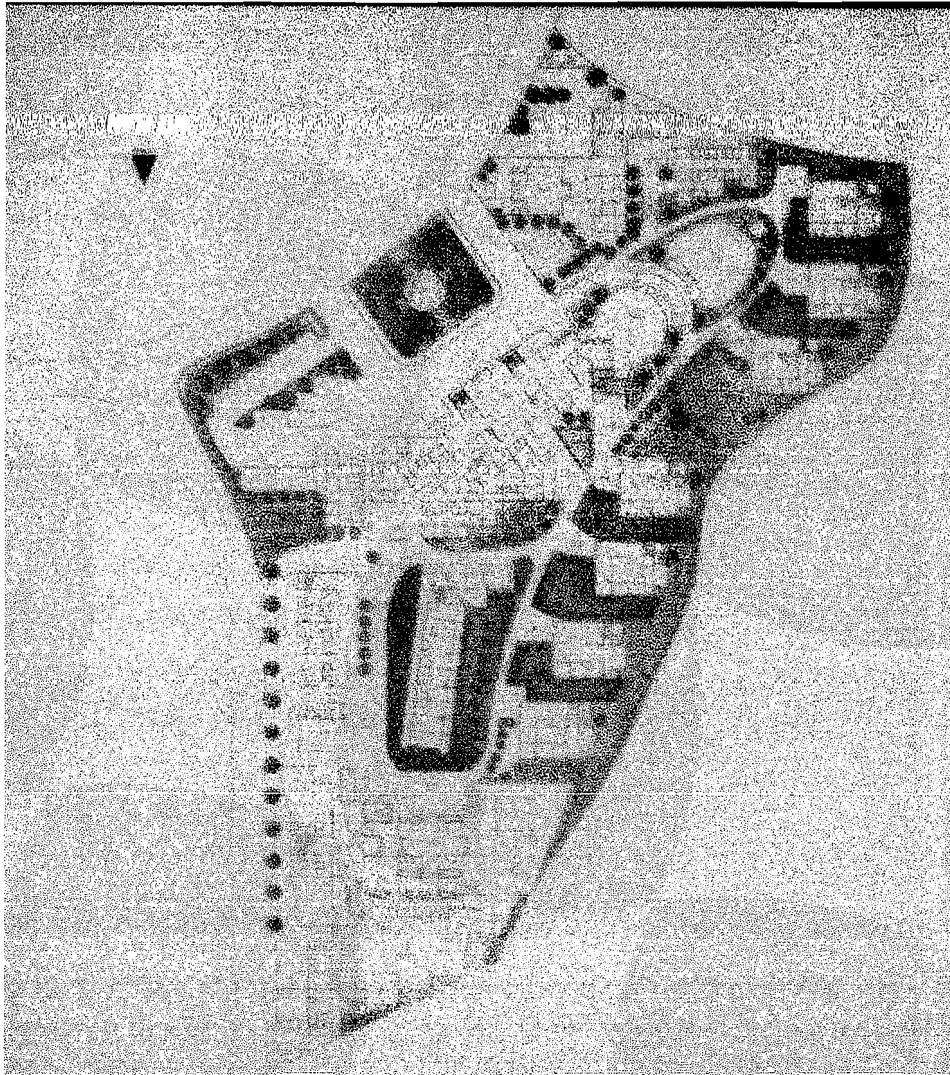


**Tampak Samping AREA OLAH RAGA**

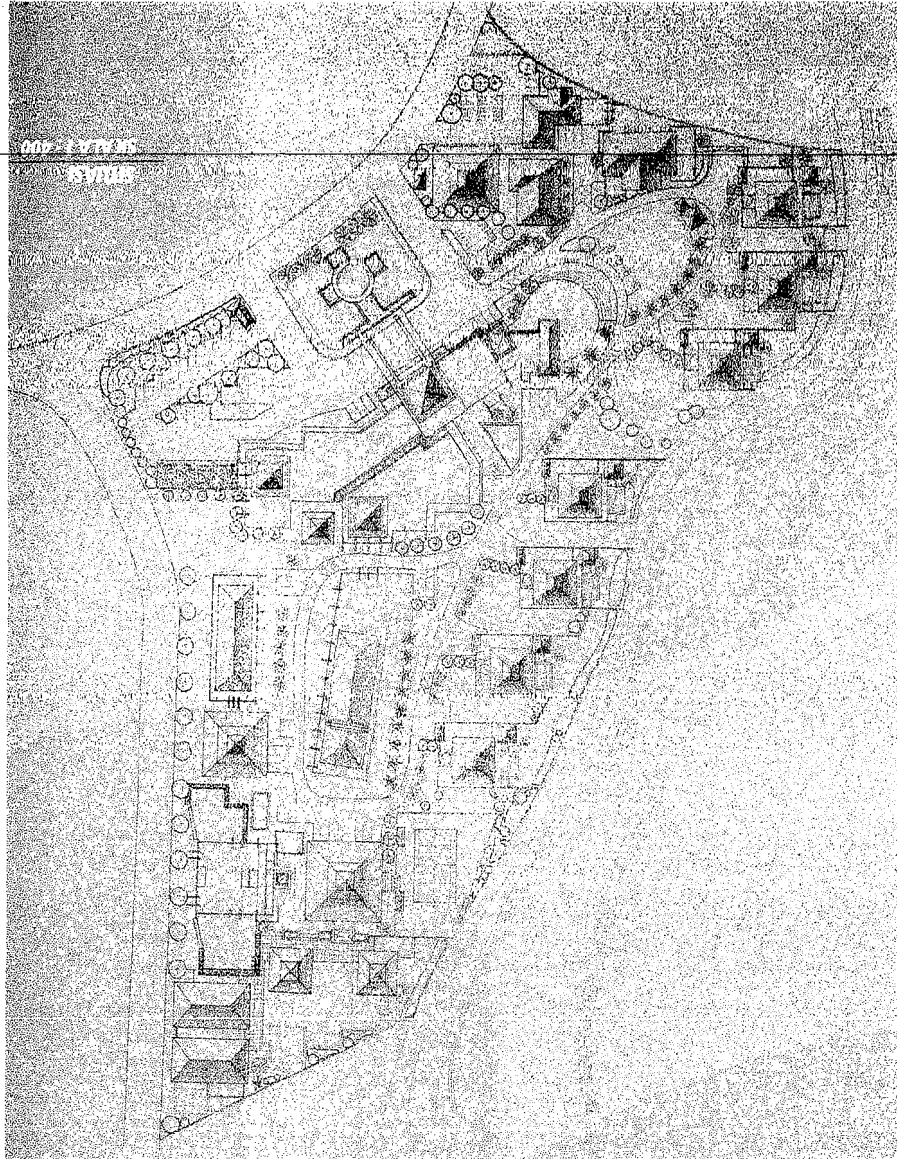


**Potongan AREA OLAH RAGA**

**SITE PLAN**



**SITUASI**



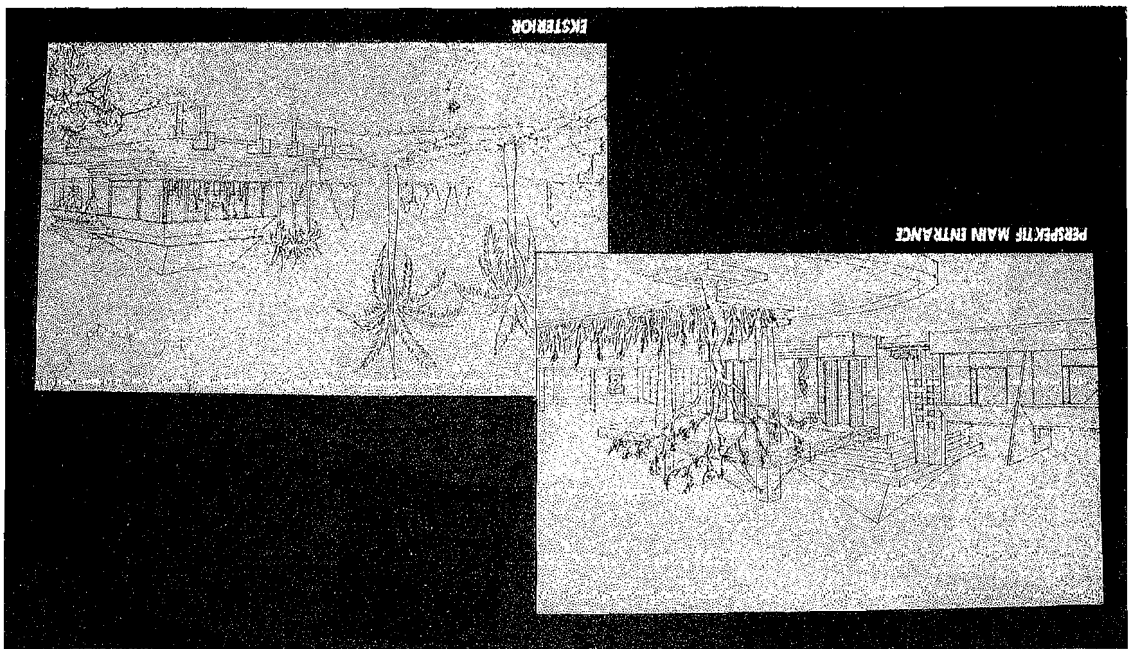
98512140

SPA DI KAWASAN WISATA KALURANG

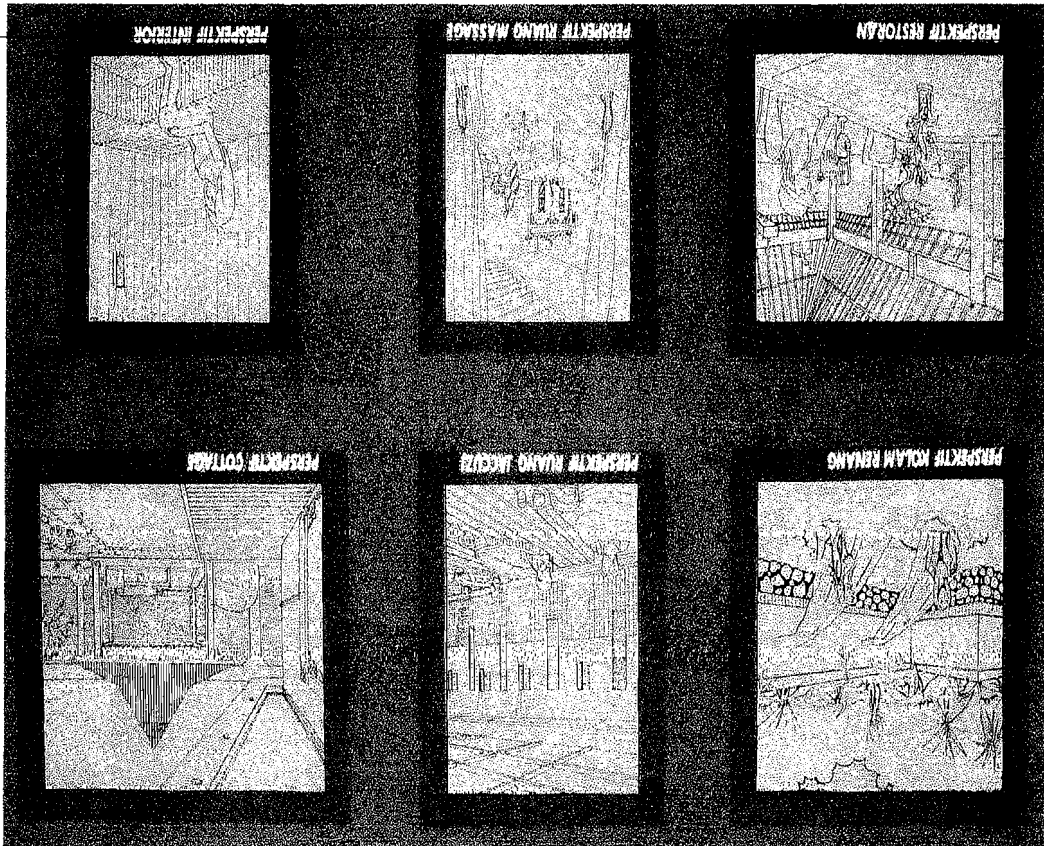
60

**HERY SURYONO**

**Perspektif EKSTERIOR**



Perspektif INTERIOR





# HARDWARE SCHEDULE

**FIXTURE**

No.	AREA	ROOMS	HAND SHOWER			HEAD SHOWER			BATH TUB			FIXTURE
			MARK	TYPE	Q	MARK	TYPE	Q	MARK	TYPE	Q	
1	COTTAGE	BATHROOM	TOTO		1	TOTO		1	HALL MAR	ARCELLO APPRONE	1	
		DINNING ROOM	TOTO		1					WHIRLPOOL		



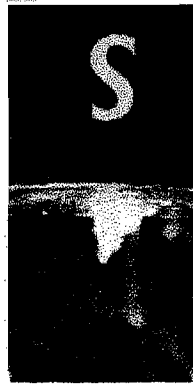
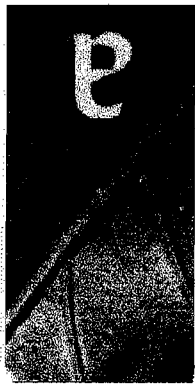


## LAMPU

NO	AREA	ROOMS	MODEL	LAMP WATTAGE ( W )	LIGHT COLOUR	DIAMETER	LENGTH	INITIAL LUMENS
1	COTTAGE	BED ROOM	FL40SS.EX-D/36	36 watt	COOL DAYLIGHT	26 mm	1198 mm	3250 lm
		BATH ROOM	FL20SS.EX-L/18	18 watt	WARM WHITE	26 mm	588.5 mm	1350 lm
		WEST TERACCE	FL40SS.EX-D/36	36 watt	COOL DAYLIGHT	26 mm	1198 mm	3250 lm
		SOUTH TERRACE	FL40SS.EX-D/36	36 watt	COOL DAYLIGHT	26 mm	1198 mm	3250 lm
		DINNING ROOM	FL40SS.EX-N/36	36 watt	NATURAL WHITE	26 mm	1198 mm	3250 lm
		MASSAGE ROOM	FL20S.EX-L/18	18 watt	WARM WHITE	26 mm	588.5 mm	1350 lm

## DAFTAR PUSTAKA

- Panasea, 1992, Membina Gaya Hidup Sehat, Jakarta
- Budi Santosa, Revianto, 2000, Omah, Yogyakarta, Yayasan Bentang Budaya
- Damayanti, Kamalia, 2000, Spa Destinasi di Pantai Soka Kabupaten Tabanan, Bali, Yogyakarta, TA UII
- Subhan, 2000, Spa di Kawasan Wisata Sangkan Hurip, Yogyakarta, TA UII
- Cahyokusumo, R. Artha, 2002, Internasional Sport Club dan Spa di Danau Beratan Bali, Yogyakarta, TA UII
- Beng, Tan Hock, 1995, Tropical Resort, Page One Publishing Pte, Ltd, Singapore
- Putra, Ika, 1995, A Study On The Contemporerary Utilization Of The Javanese Urban Heritage and Its Effect on Historicity, Japan, Thesis Osaka University
- Davies, Colin, 1991, Hi Tech Architecture, London, Thames and Hudson, Ltd
- Prijotomo, Josef, Ideas and Form of Javanese Architecture, Yogyakarta, Universitas Gajah Mada Press
- K, R. Ismunandar, 1997, Joglo Arsitektur Rumah Tradisional Jawa, Semarang, Dahara Prize
- Frick, Heinz, 1998, Arsitektur dan Lingkungan, Yogyakarta, Kanisius



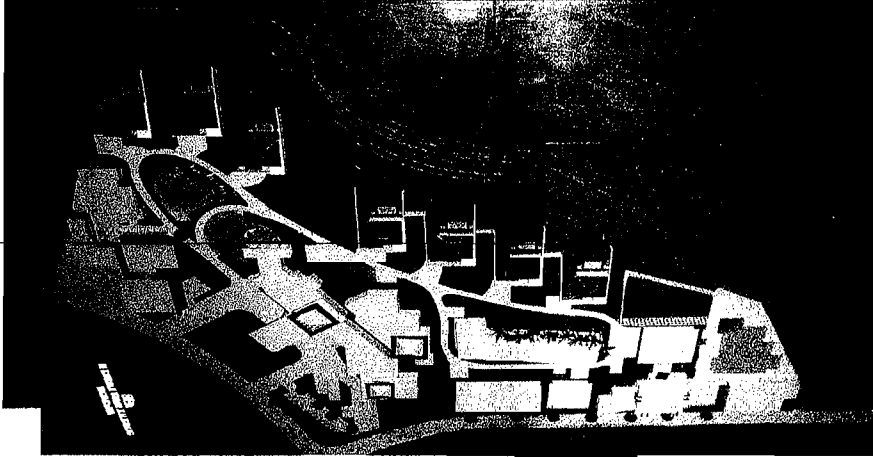
LAMPIRAN

98512140

SPA DI KAWASAN WISATA KALURANG

HERY SURYONO

# TAMPAK ATAS



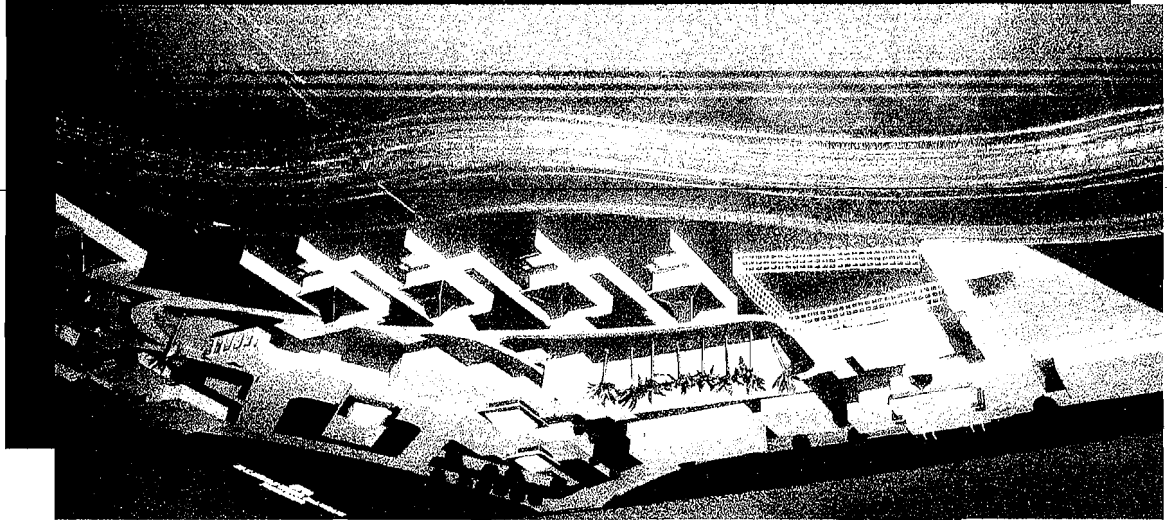
# MAIN ENTRANCE



ONORARIO 1974

PROGETTO DI UN COMPLESSO RESIDENZIALE

TAMPAK BAWAH



TAMPAK ATAS

