

## BAB IV

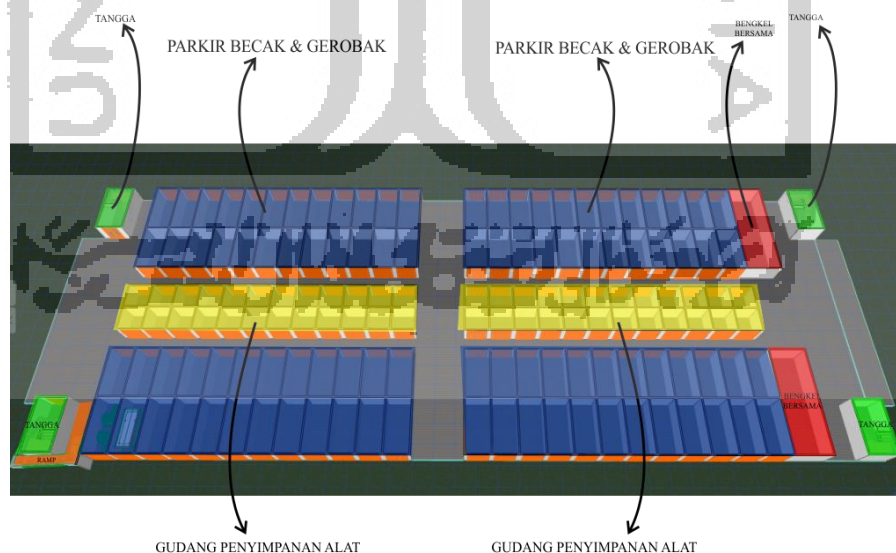
### KONSEP PERANCANGAN

#### 4.1 Perancangan Tata Ruang Bangunan

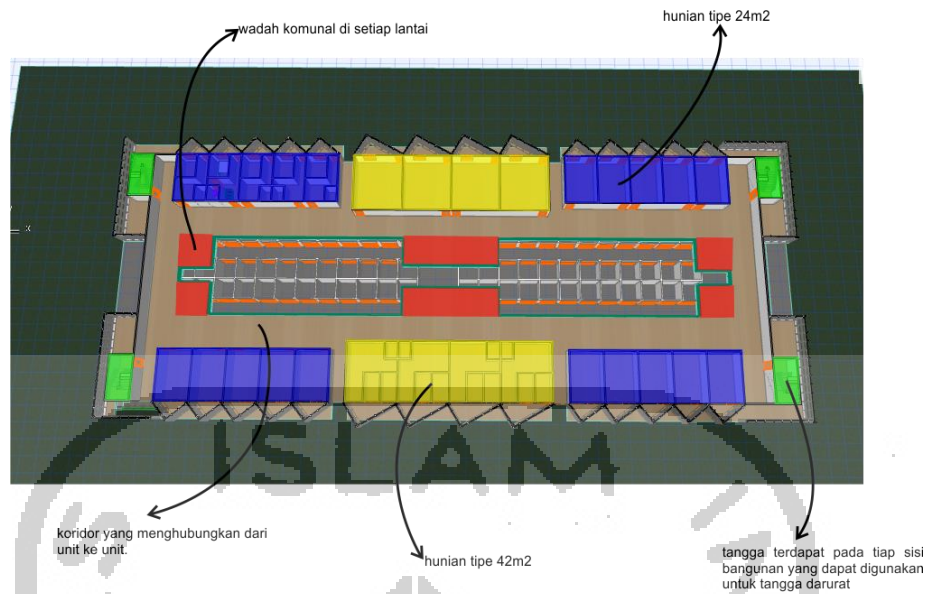
Pembahasan pada bab 4 ini merupakan analisis hasil bab sebelumnya untuk dijadikan sebuah konsep yang akan menjadi sebuah rancangan dalam bentuk draft. Tata ruang yang dirancang akan menampung pola aktifitas masyarakat yang menghuni rumah susun ini. Konsep umum dari rumah susun ini adalah menciptakan hunian secara vertikal dengan mempertimbangkan aspek arsitektur hijau.

##### 4.1.1 Tata Ruang Hunian

Konsep tata ruang pada rumah susun menyesuaikan dengan kebutuhan penghuni. Dari data yang diperoleh dan dengan pertimbangan analisis terdapat 2 tipe unit hunian yang dibutuhkan dengan total keseluruhan 120 unit, dengan spesifikasi tipe 24 m<sup>2</sup> berjumlah 60 unit dan tipe 42 m<sup>2</sup> berjumlah 60 unit. Pada lantai 1 terdapat parkir becak dan gerobak serta bengkel bersama. Sedangkan pada lantai 2 terdapat hunian yang terbagi dalam 2 tipe.



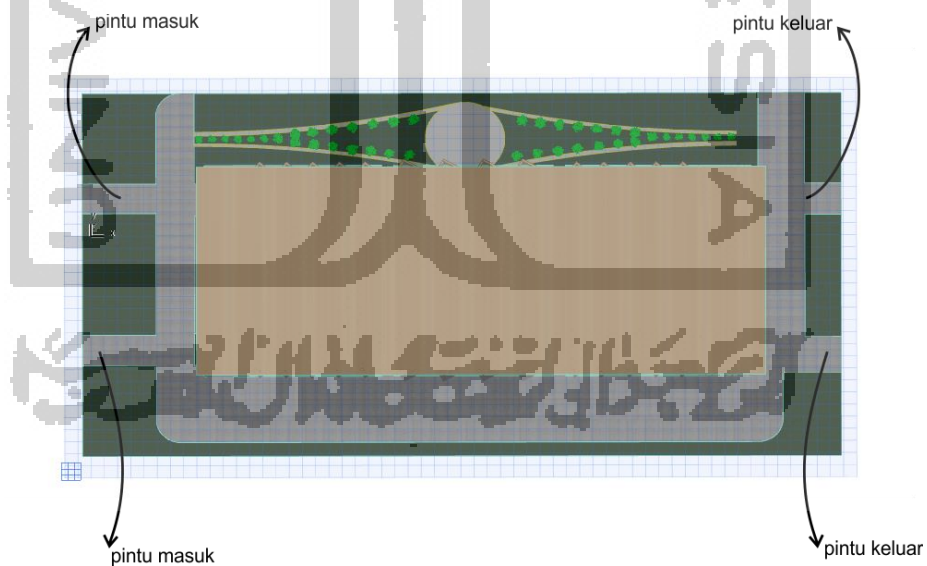
Gambar. Denah Lantai 1



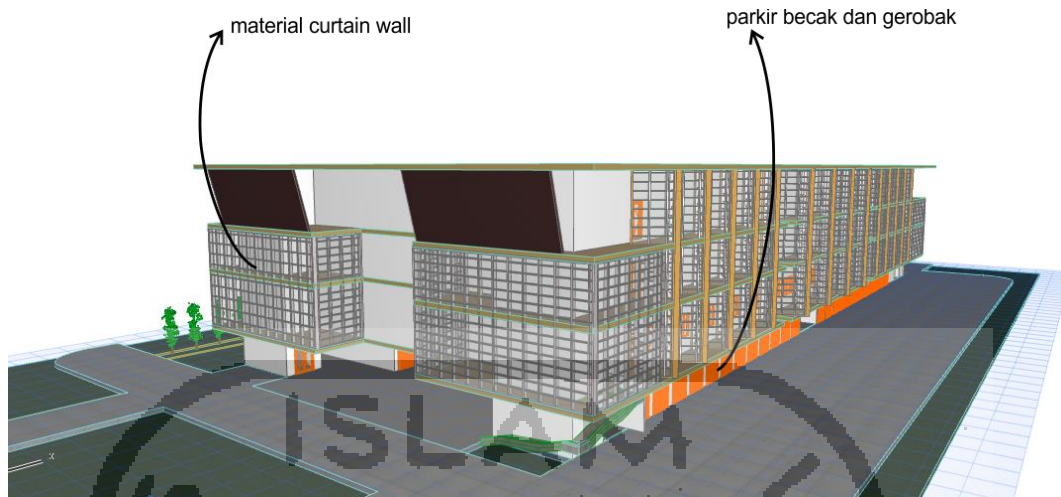
Gambar. Denah Lantai 2

#### 4.1.2 Perancangan Massa Bangunan

Bangunan rumah susun ini memiliki 2 sisi, yaitu sisi selatan dan utara dimana kedua sisi ini saling terhubung dengan koridor. Gubahan ini didapat dari hasilkan dari respon terhadap matahari dan angin.



Gambar. Massa Bangunan Tampak Atas

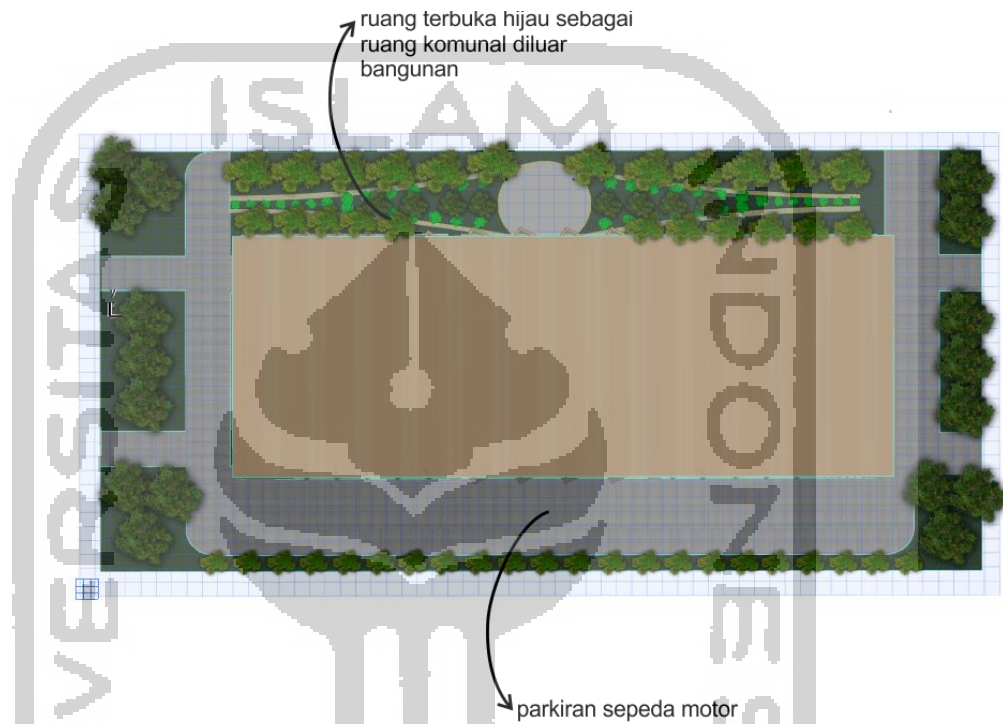


Gambar. Massa Bangunan Tampak Perspektif

Bentuk massa bangunan yang memanjang dan tipis sesuai dengan konsep dan analisis matahari serta angin. Penerapan *curtain wall* berguna untuk melihat view dari dalam keluar bangunan.

#### 4.1.3 Perancangan Lanskap Bangunan

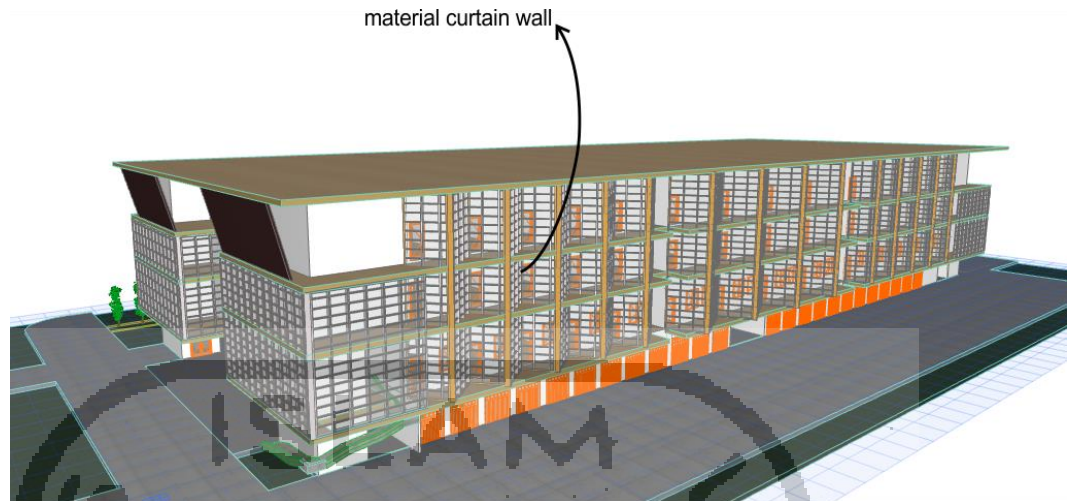
Ruang terbuka hijau pada rumah susun ini 900m<sup>2</sup>. Ruang terbuka hijau ini akan ditanami pohon Tanjung dan beberapa vegetasi lainnya, gunanya untuk area resapan serta penyaring matahari dan angin yang berlebih masuk kedalam bangunan.



Gambar. Lanskap Site Perancangan

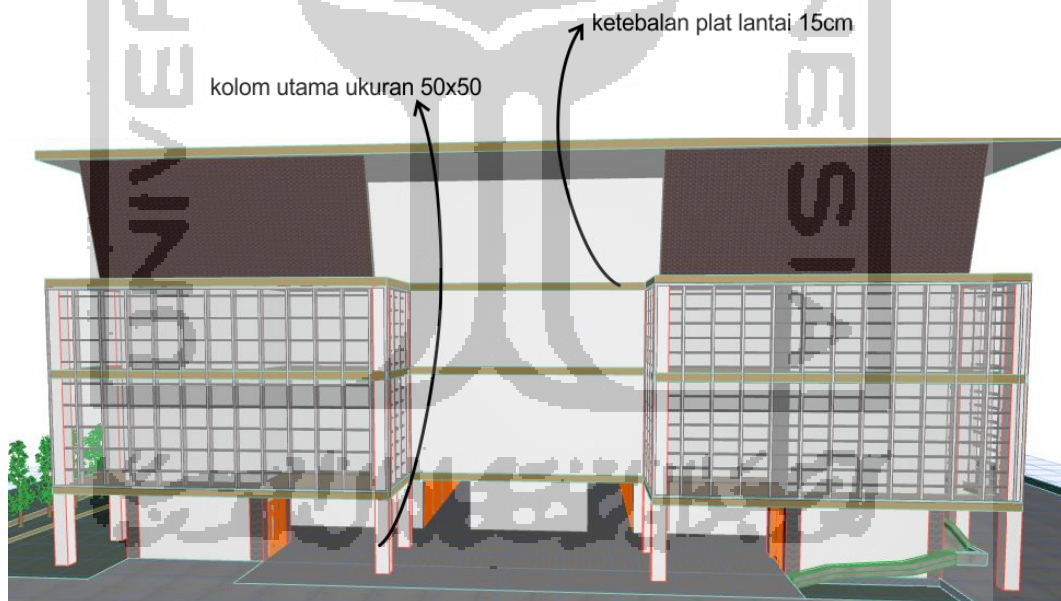
#### 4.1.4 Perancangan Selubung Bangunan

Perancangan selubung bangunan akan menggunakan bukaan seperti jendela, *curtain wall*, dan *shading*. Ketiga jenis selubung ini berguna untuk menghalau matahari secara langsung yang akan masuk ke dalam bangunan. Terutama pada sisi bangunan bagian timur-barat.



#### 4.1.5 Perancangan Struktur Bangunan

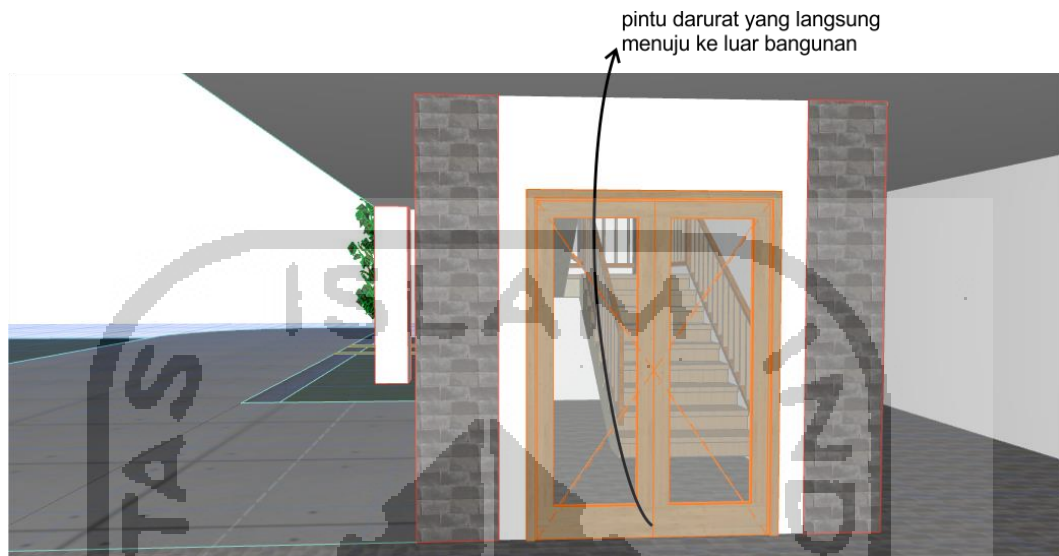
Struktur bangunan yang digunakan adalah kolom, balok, plat lantai, dan atap. Dengan bentang terlebar antar kolom ke kolom 10 meter dengan ukuran balok 80x40cm dan kolom 50x50cm. Menggunakan plat lantai dengan ketebalan 10cm



#### 4.1.6 Perancangan Infrastruktur Bangunan

Pada bangunan rumah susun ini terdapat tangga darurat sebagai infrastruktur penunjang pada bangunan rumah susun. Penempatan tangga darurat berada

pada sudut rumah susun dan akses tangga jika terjadi keadaan *emergency* langsung menuju keluar bangunan.



#### 4.1.7 Perancangan Barrier Free

Dalam rancangan rumah susun ini, terdapat 4 ramp yang bisa digunakan oleh penyandang disabilitas untuk mengakses sampai ke lantai 4.

