

THE NEW MOSQUE OF JOGOKARYAN

REDESAIN MASJID JOGOKARYAN SEBAGAI PUSAT KEGIATAN ISLAM DALAM MENGHADAPI JUMLAH JAMAAH YANG FLUKTUATIF DENGAN FLEKSIBILITAS RUANG MASJID PADA LAHAN TERBATAS

Konsep Islam

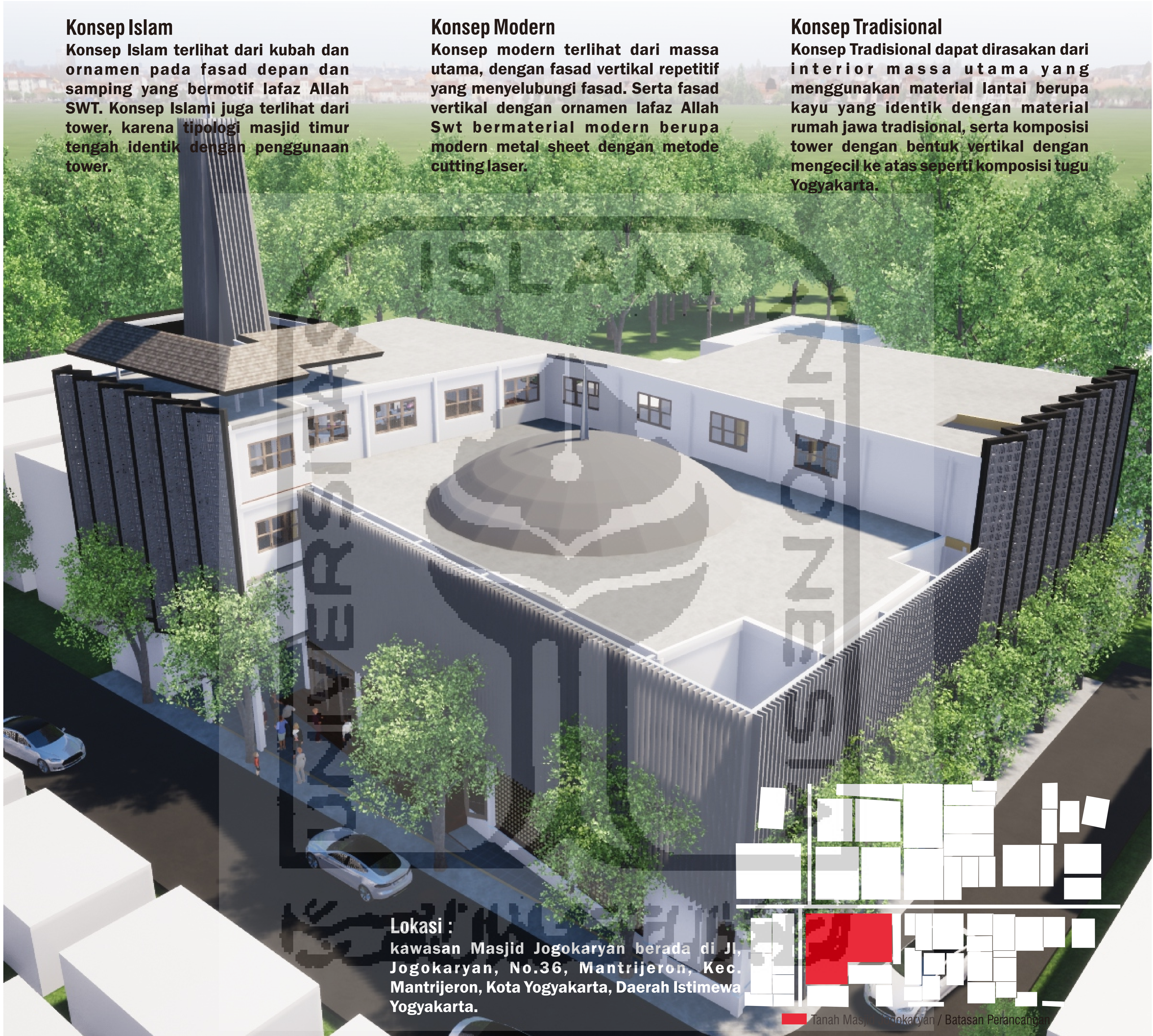
Konsep Islam terlihat dari kubah dan ornamen pada fasad depan dan samping yang bermotif lafaz Allah SWT. Konsep Islami juga terlihat dari tower, karena tipologi masjid timur tengah identik dengan penggunaan tower.

Konsep Modern

Konsep modern terlihat dari massa utama, dengan fasad vertikal repetitif yang menyelubungi fasad. Serta fasad vertikal dengan ornamen lafaz Allah Swt bermaterial modern berupa modern metal sheet dengan metode cutting laser.

Konsep Tradisional

Konsep Tradisional dapat dirasakan dari interior massa utama yang menggunakan material lantai berupa kayu yang identik dengan material rumah jawa tradisional, serta komposisi tower dengan bentuk vertikal dengan mengecil ke atas seperti komposisi tugu Yogyakarta.



Lokasi : kawasan Masjid Jogokaryan berada di Jl. Jogokaryan, No.36, Mantri Jeron, Kec. Mantri Jeron, Kota Yogyakarta, Daerah Istimewa Yogyakarta.

Kampung Jogokaryan

Kampung Jogokaryan merupakan kampung yang terletak disisi selatan Kota Yogyakarta, kata Jogokaryan diambil dari kata Jogokaryo yaitu nama salah satu korps prajurit Keraton.

Jogokaryan ini sendiri berada diantara dua central keislaman yang berbasis Muhammadiyah dan berbasis NU yaitu Karangkajen dan Pesantren Krapyak, sementara Jogokaryan sendiri tidak dikenal memiliki kegiatan islam yang menonjol.

Melihat situasi seperti ini, akhirnya pada tahun 1966 diawali kotribusi dari para pengrajin batik kemudian didiskusikan dengan beberapa tokoh masyarakat maka diputuskan untuk dibangun masjid Jogokaryan yang bertujuan untuk menghidupkan kembali nuansa islami sesuai dengan nilai-nilai islam kaffah pada kampung Jogokaryan.

Setelah terjadi kesepahaman antara para tokoh masyarakat, akhirnya Masjid Jogokaryan didirikan dilokasi strategis berada ditengah kampung, lebih tepatnya diperempatan yang ada ditengah-tengah kampung Jogokaryan.

Masjid Jogokaryan

Masjid Jogokaryan memiliki beberapa aspek kegiatan pada masjid Jogokaryan yang dijalankan mulai dari kegiatan ritual, kegiatan pendidikan hingga kegiatan sosial.

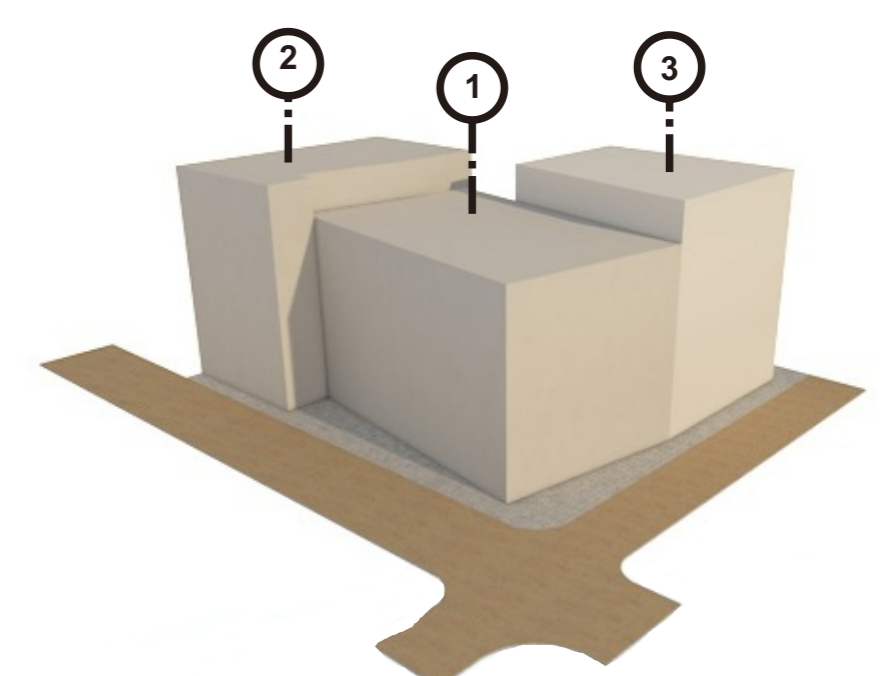
Kegiatan ritual, merupakan kegiatan utama pada masjid, terdiri dari beberapa kegiatan yaitu, sholat 5 waktu, sholat jum'at, sholat maghrib dibulan suci Ramadhan, sholat tarawih dan l'tikaf. Semua kegiatan diatas memiliki tingkat fluktuasi jamaah yang berbeda

Kegiatan pendidikan, merupakan kegiatan yang memiliki karakteristik kegiatan berbeda dari kegiatan ritual namun juga memiliki tingkat fluktuatif yang tinggi, yaitu kegiatan tersebut terdiri dari, kajian umum, kajian jamaah laki-laki, kajian jamaah wanita, tabligh akbar dan seminar.

Kegiatan sosial, merupakan kegiatan pendukung pada masjid Jogokaryan dan juga memiliki jumlah jamaah yang fluktuatif. Kegiatan tersebut terdiri dari buka puasa bersama bulan suci Ramadhan, pemeriksaan kesehatan gratis, lomba Islamic anak, dan pasar ramadhan.

Gubahan Masa

- 1 Ruang sholat utama zona satu arah bangunan bergeser 20 derajat mengikuti arah kiblat agar ruang sholat utama lebih efisien dalam digunakan untuk sholat
- 2 Ruang servis bangunan
- 3 Ruang Serbaguna



Masjid Jogokaryan

Menara

Menara yang terinspirasi dari perpaduan anatar atap Joglo dengan Tugu Yogyakarta, jika ditarik dari sejarah kampung Jogokaryan itu sendiri dulunya dihuni oleh prajurit korps Jogokaryo, hal ini juga dapat mengundang banyak orang untuk datang ke masjid, baik dari sisi sejarah maupun dari sisi gaya modern masjid.

Kubah

Kubah merupakan penegasan untuk bangunan islam dan bangunan bergaya gaya modern yang diterapkan pada fasad masjid, material enamel bahan ringan dengan menggunakan rangka baja 0.

Peraturan Bangunan

- Koefisien Dasar Bangunan (KDB) untuk wilayah perencanaan kawasan Jogokaryan (Mantrijeron) berkisar 10% – 90%.
- Koefisien Lantai Bangunan (KLB) untuk wilayah perencanaan kawasan Jogokaryan (Mantrijeron) berkisar 0,5 – 4.
- Koefisien Dasar Hijau (KDH) untuk wilayah perencanaan kawasan Jogokaryan (Mantrijeron) berkisar 10% - 90%.

- KDB = 90% = 1.023 m²
- KLB = 0,5 - 4
= 4 x 1.147 = 4.588 m²
- KDH = 10% = 114 m²
- GSB = 4,5 m dari as jalan
= 124 m²
- Ketinggian Bangunan = 32 m
= 4.588 : 1.023 = 4,5 = 4 - 5 Lantai

Potensi Site :

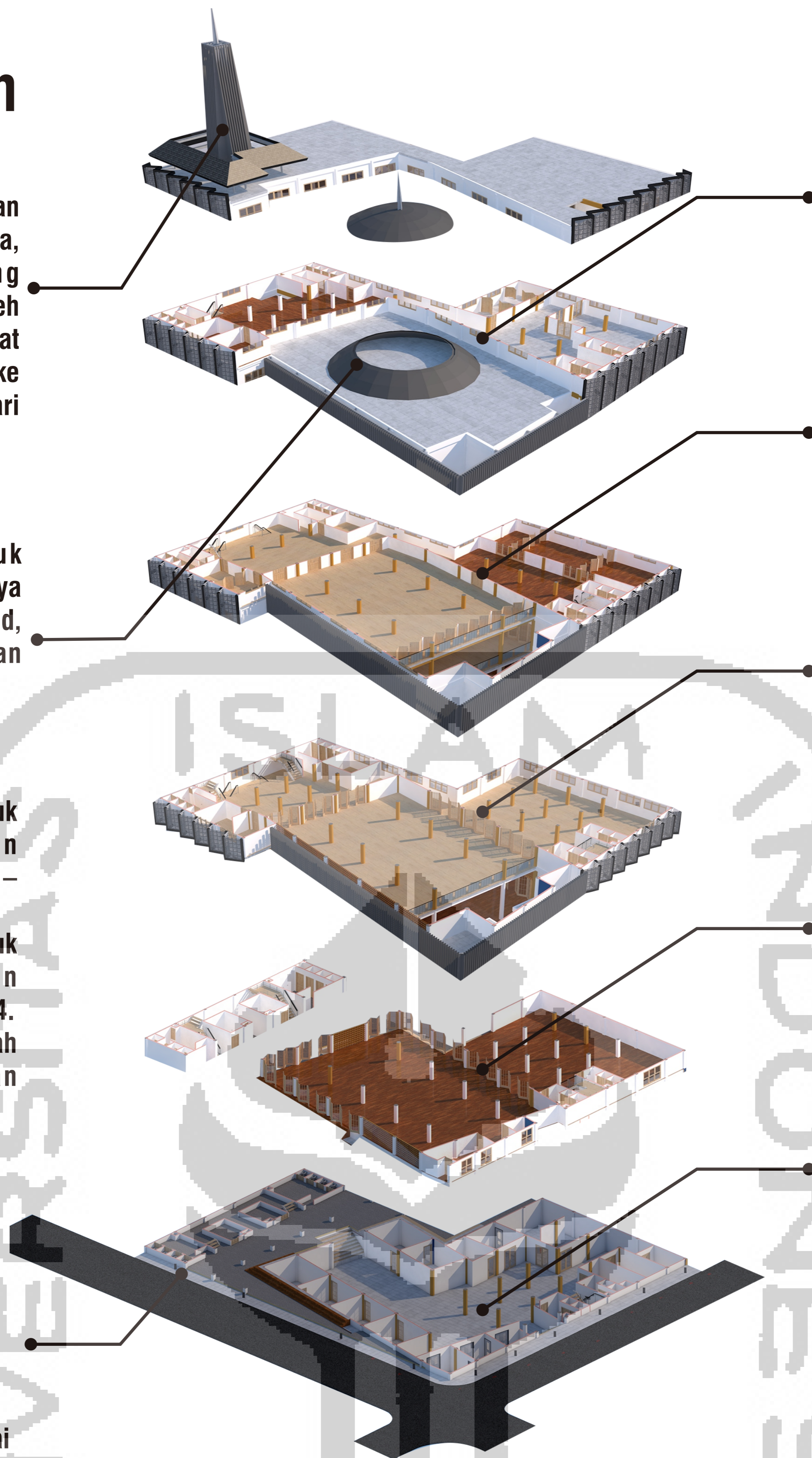
Masjid Jogokaryan merupakan masjid tumbuh, yang memiliki berbagai macam aktivitas kegiatan didalamnya yaitu kegiatan ritual keagamaan, kegiatan penddikan hingga kegiatan sosial ekonomi. Semua kegiatan pada masjid Jogokaryan memiliki dampak positif bagi masyarakat kampung Jogokaryan maupun masyarakat luar kampung Jogokaryan sehingga menjadi daya traik tersendiri untuk jamaah berkunjung ke masjid Jogokaryan.

Potensi Site :

Masjid Jogokaryan memiliki konsep menjadikan masjid sebagai pusat kegiatan masyarakat, sehingga pengurus masjid menjalankan manajemen masjid dengan memperhatikan kemaslahatan jamaah dari berbagai golongan, membuat masjid Jogokaryan dikenal dengan masjid yang memiliki nilai - nilai keislaman yang kuat, sehingga pada setiap kegiatan jumlah jamaah melebihi kapasitas dari ruang pada masjid Jogokaryan.

Potensi Site :

Lokasi kampung Jogokaryan sangat strategis, berada diselatan kota Jogjakarta dan dekat dari pusat kota Jogjakarta. Untuk lokasi masjid itu sendiri sangat strategis karena berada ditengah kampung Jogokaryan yaitu perempatan jalan Jogokaryan. Masjid Jogokaryan mudah diakses dan memiliki peluang tinggi untuk dijadikan sebagai pusat kegiatan masyarakat.



Lantai 3

Ruang - ruang kegiatan pendukung yang sifat komersil yaitu co - working space dapat dibagi menjadi beberapa bagian ruang serta teradapat tempat baca untuk jamaah yaitu Jogokaryan Reading Center.

Lantai 2

Terdapat ruang yang dapat dibagi menjadi beberapa bagian berdasarkan volume jamaah yang menggunakan ruang tersebut. terdiri dari ruang kajian dan juga aula serbaguna sholat.

Lantai 1

Ruang serbaguna yang dapat dipakai untuk kegiatan sholat jamaah pada saat dalam jumlah yang besar. Pembagian ruang yang fleksibel pada lantai 2, dengan menggunakan pembatas ruang dapat digeser.

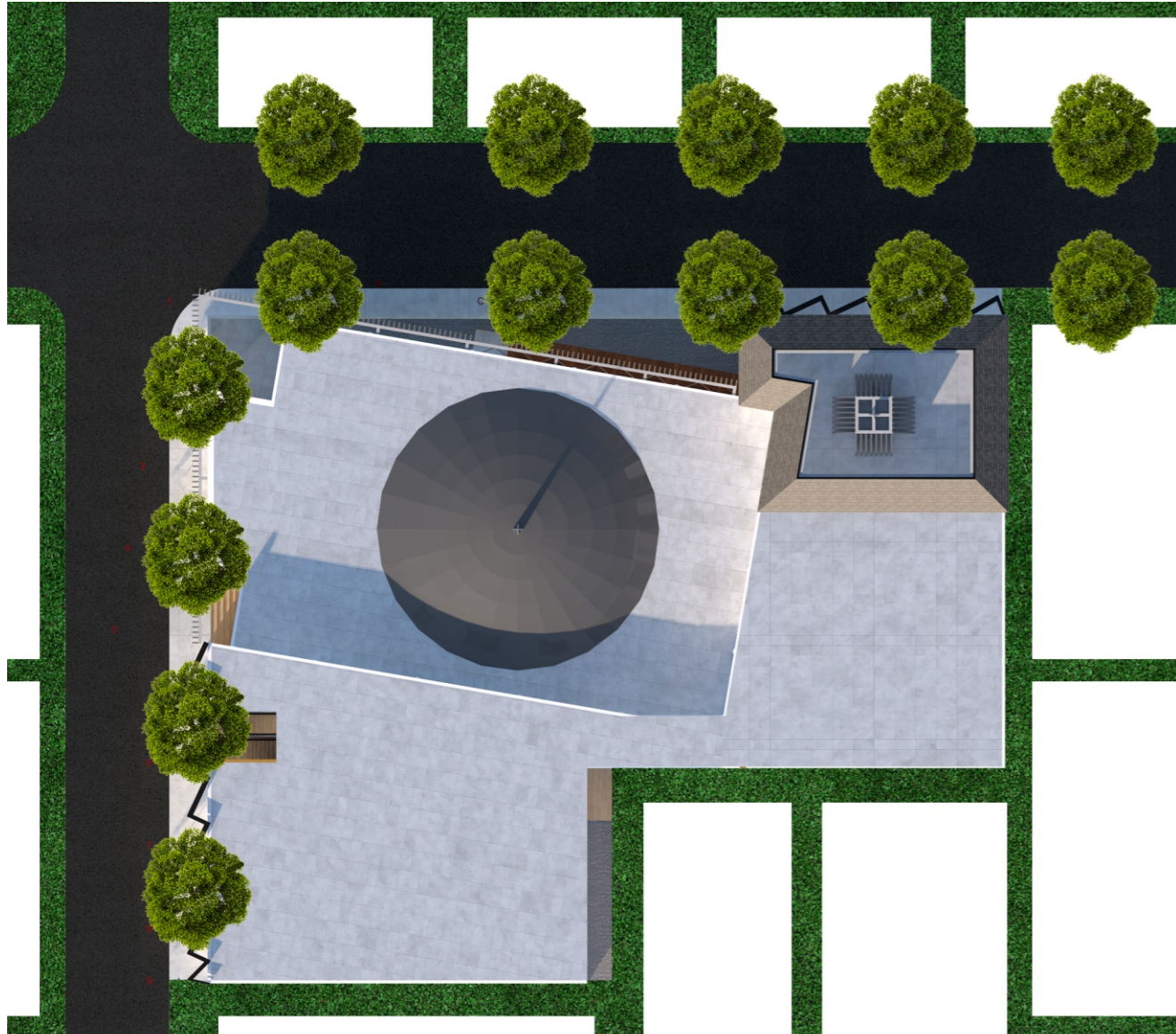
Lantai Dasar

Terdiri dari ruang sholat utama serta ruang serbaguna (Sholat) sebagai ruangan pendukung dalam pelaksanaan ibadah, pembatas ruang dapat digeser guna fleksibilitas ruang.

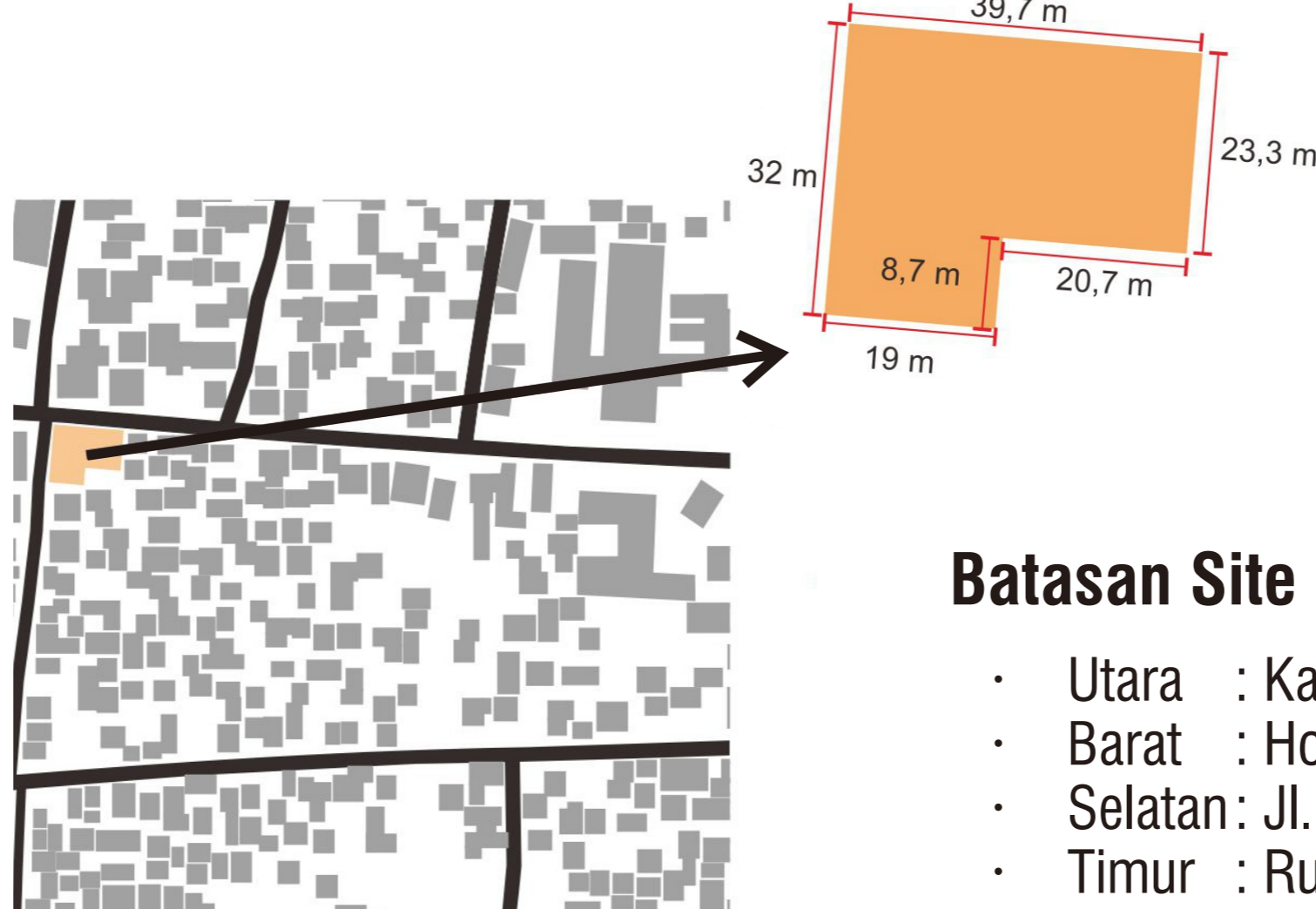
Semi Basement

Terdiri dari ruang - ruang servis untuk keberlangsungan bangunan, terdapat dapur utama sebagai pendukung terlaksananya kegiatan - kegiatan pada masjid Jogokaryan, salah satu kegiatannya yaitu buka puasa bersama yang harus menyediakan 3000 porsi makanan dan peralatan untuk makanan yang akan disajikan.

Situasi :



Ukuran Lahan :



Batasan perancangan redesain masjid Jogokaryan penulis memfokuskan pada masjid Jogokaryan itu sendiri, yaitu ruang – ruang masjid berdasarkan pengembangan aktivitas kegiatan jamaah dengan fleksibilitas ruang, sehingga semua ruang dapat digunakan menanggapi jumlah jamaah yang fluktuatif.

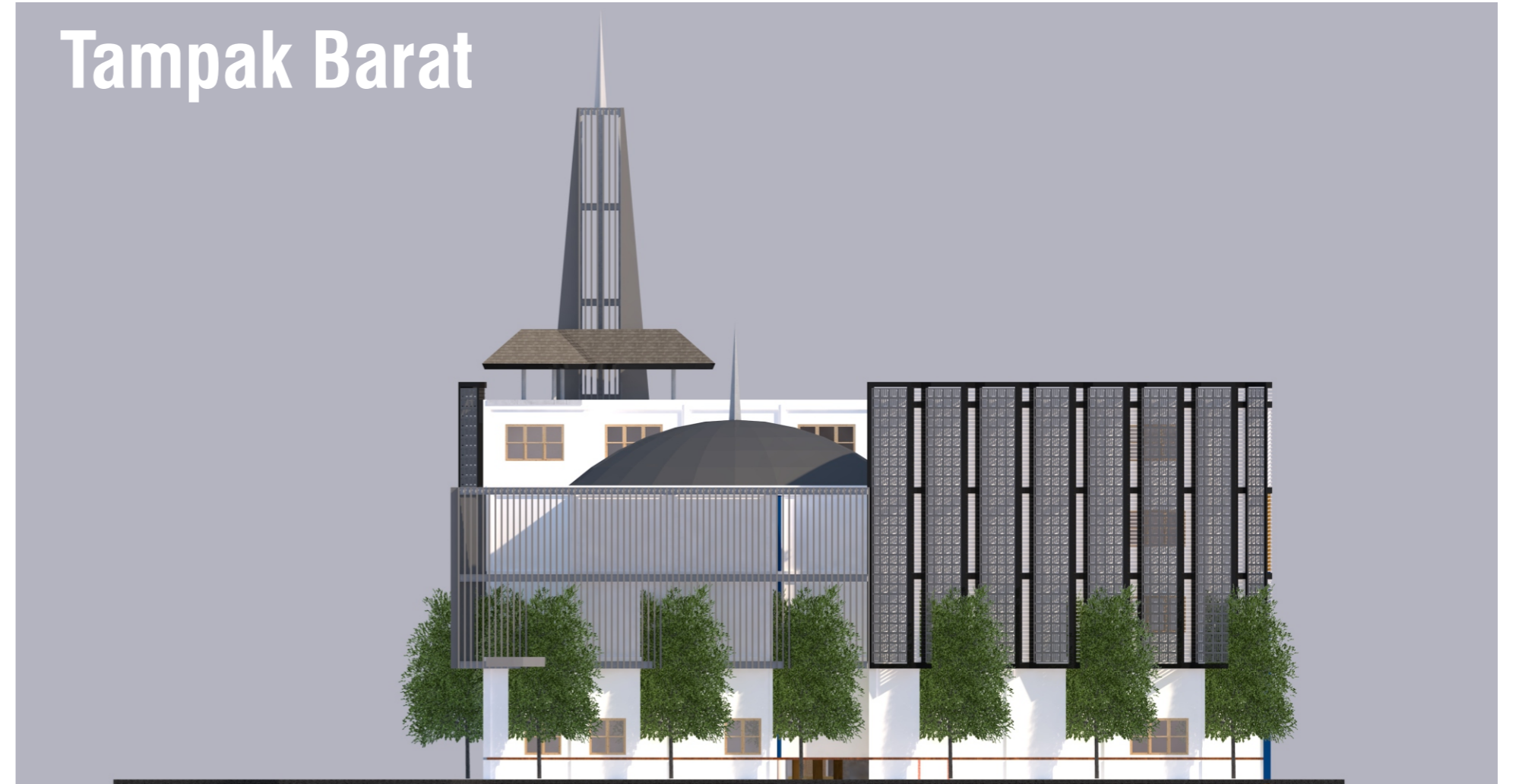
Batasan Site :

- Utara : Kantor Kelurahan Mantrijeron dan Jl. Mantrijeron
- Barat : Hotel Seno dan Jl. Jogokaryan
- Selatan : Jl. Masjid Jogokaryan
- Timur : Rumah Dakwah dan Jl. Jogokaryan

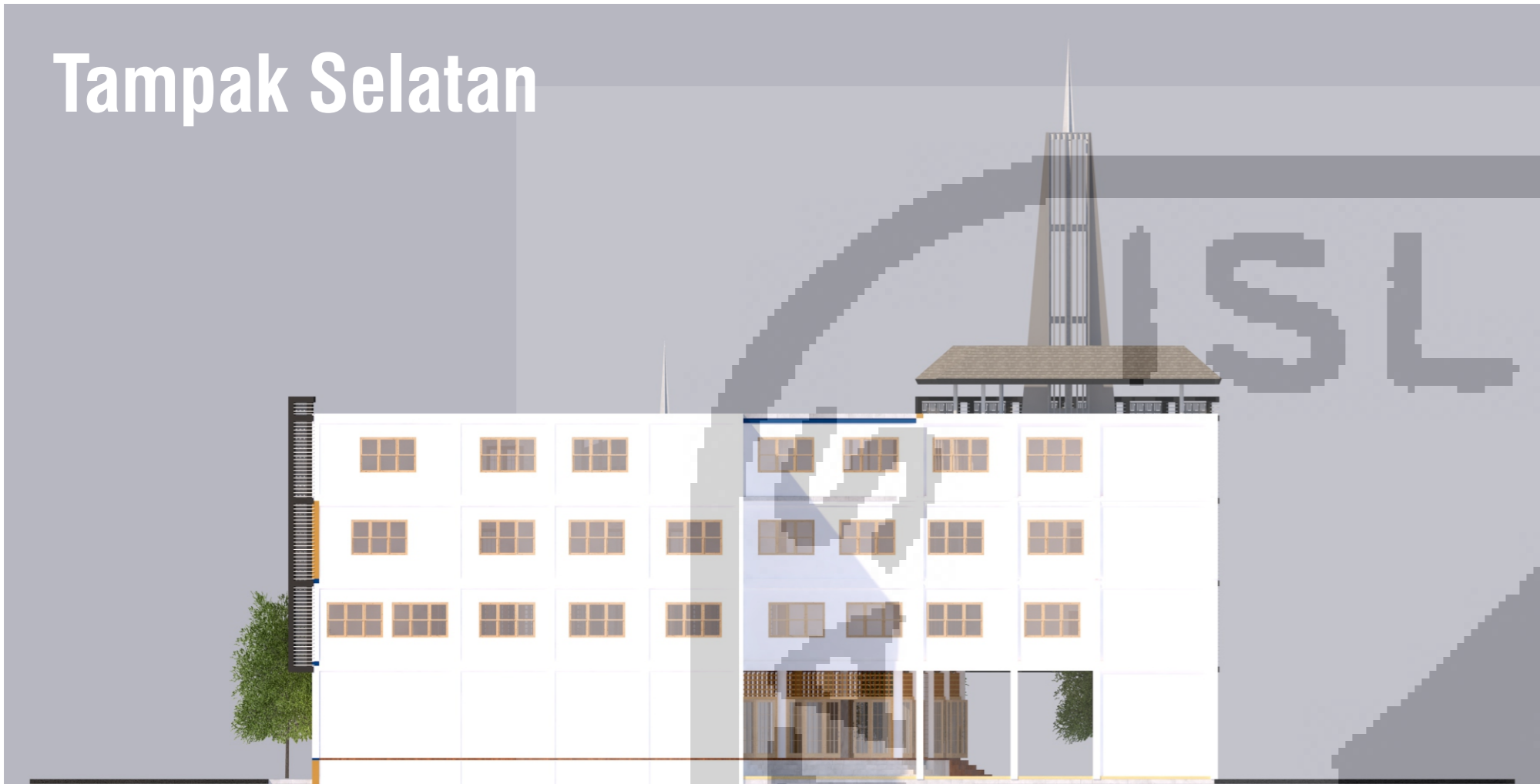
Tampak Utara



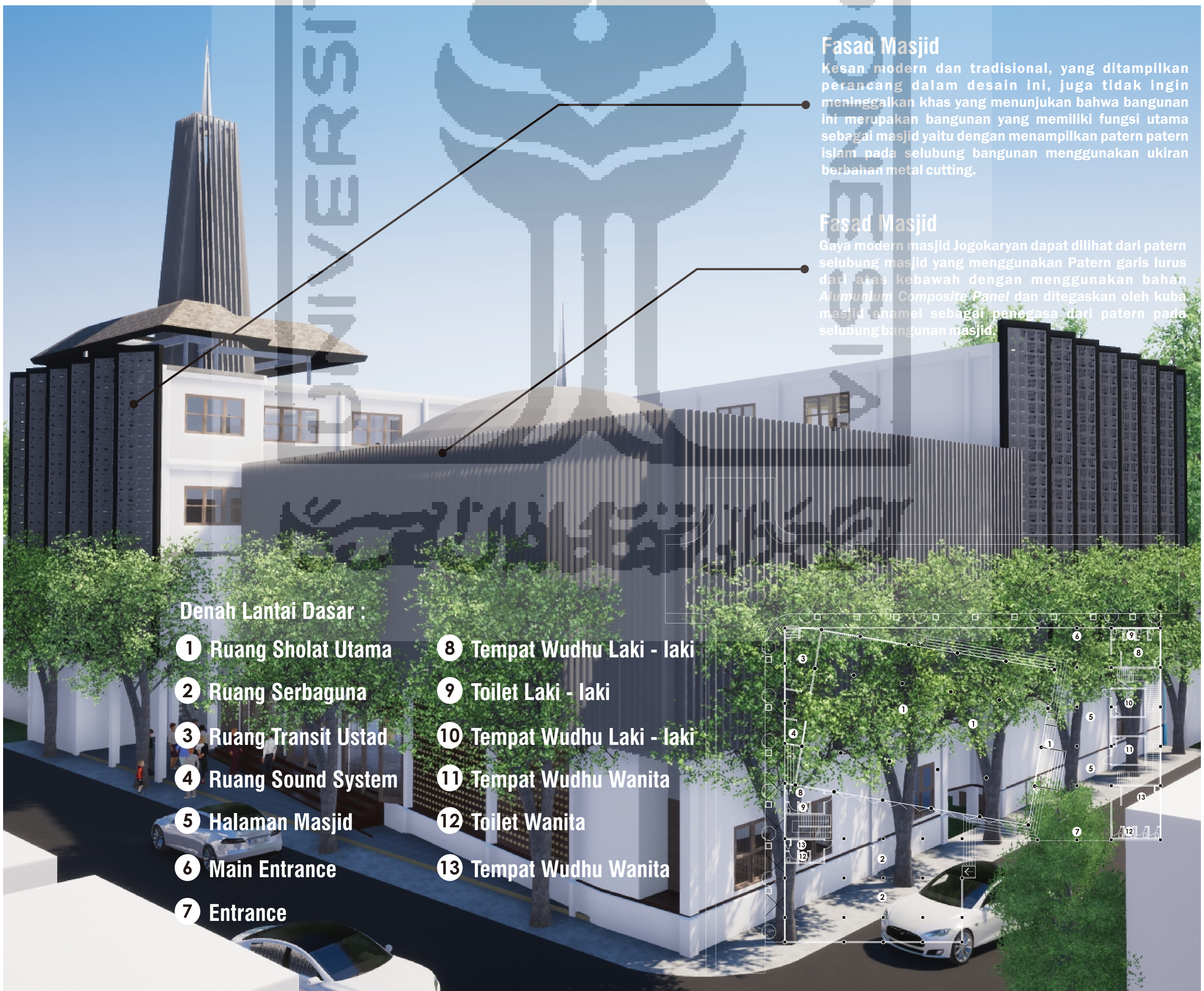
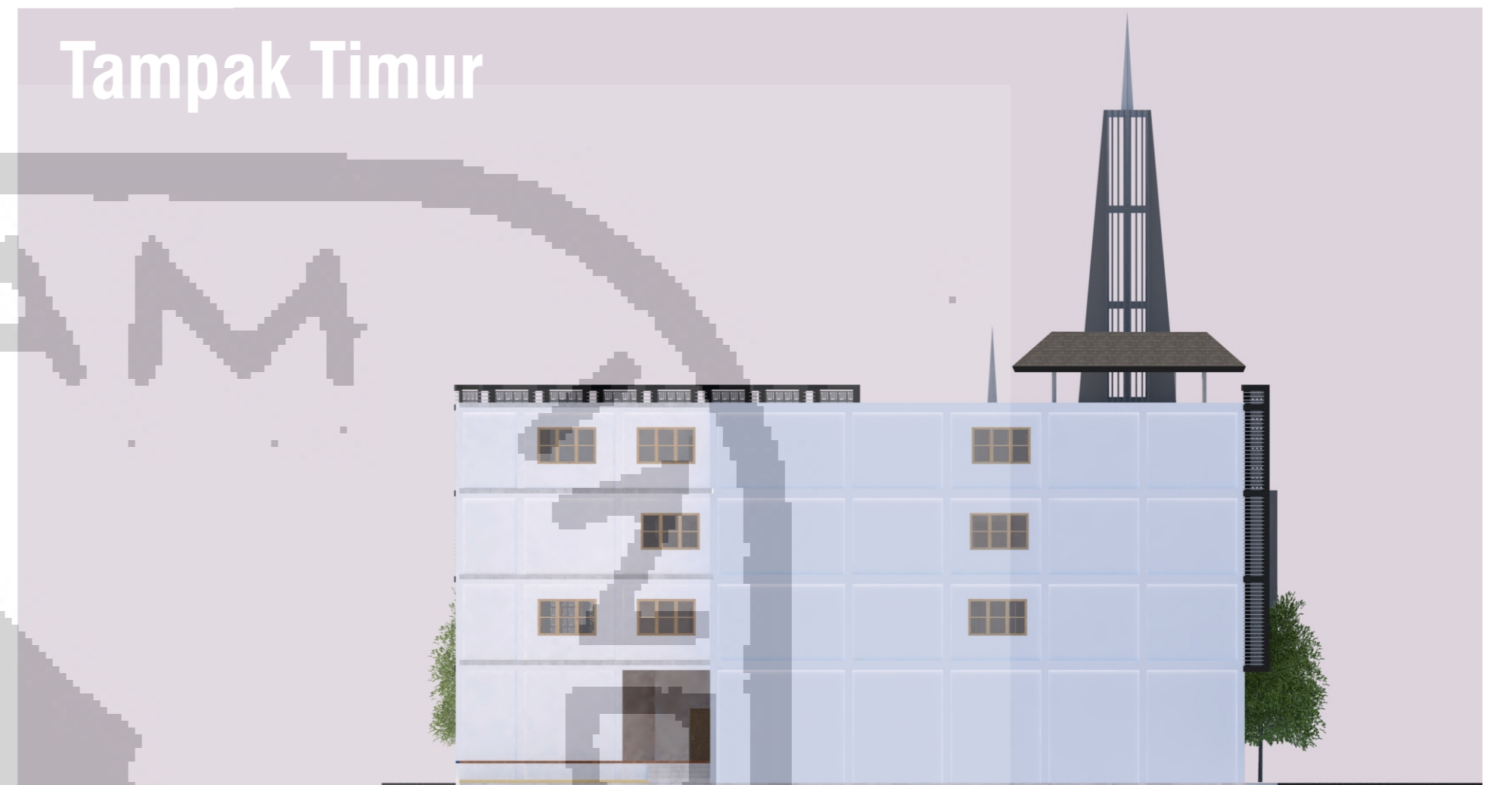
Tampak Barat



Tampak Selatan



Tampak Timur



Fasad Masjid

Kesan modern dan tradisional, yang ditampilkan perancang dalam desain ini, juga tidak ingin meninggalkan khas yang menunjukkan bahwa bangunan ini merupakan bangunan yang memiliki fungsi utama sebagai masjid yaitu dengan menampilkan patern patern Islam pada selubung bangunan menggunakan ukiran berbahan metal cutting.

Fasad Masjid

Gaya modern masjid Jogokaryan dapat dilihat dari patern selubung masjid yang menggunakan Patern garis lurus dari atas kebawah dengan menggunakan bahan *Aluminium Composite Panel* dan ditegaskan oleh kuba masjid enamel sebagai penegasa dari patern pada selubung bangunan masjid.

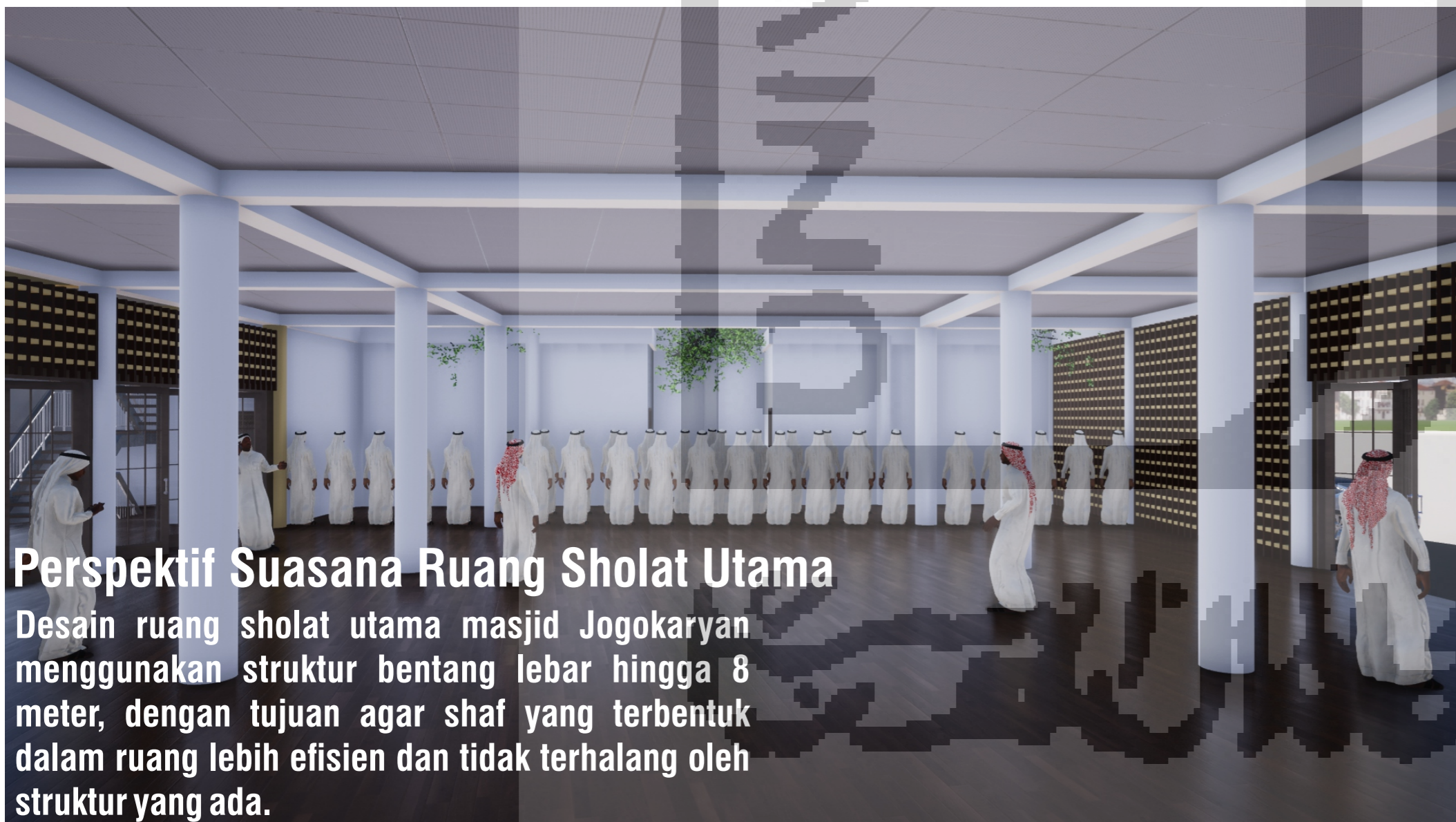
Denah Lantai Dasar :

- 1 Ruang Sholat Utama
- 2 Ruang Serbaguna
- 3 Ruang Transit Ustad
- 4 Ruang Sound System
- 5 Halaman Masjid
- 6 Main Entrance
- 7 Entrance
- 8 Tempat Wudhu Laki - laki
- 9 Toilet Laki - laki
- 10 Tempat Wudhu Laki - laki
- 11 Tempat Wudhu Wanita
- 12 Toilet Wanita
- 13 Tempat Wudhu Wanita



Perspektif Suasana Halaman Depan Masjid

Perancang ingin menampilkan kesan terbuka pada masjid, sehingga pengunjung yang datang tertatika untuk selalu datang ke masjid Jogokaryan, dalam hal ini dapat dilihat dari penggunaa fasad yang memiliki patern rapat agar jamaah dari luar masjid dapat melihat jamaah dalam msjid, namun tetap terjaga kekhusyukan ibadah jamaah dalam masjid.



Perspektif Suasana Ruang Sholat Utama

Desain ruang sholat utama masjid Jogokaryan menggunakan struktur bentang lebar hingga 8 meter, dengan tujuan agar shaf yang terbentuk dalam ruang lebih efisien dan tidak terhalang oleh struktur yang ada.



Perspektif Suasana Ruang Kajian

Perancang mendesain ruang khusus untuk kegiatan kajian/pengajian. Kegiatan kajian/pengajian merupakan salah satu kegiatan yang memiliki jumlah fluktuatif tinggi dan dilakukan rutin baik itu setiap hari, setiap minggu maupun setiap bulan.



Perspektif Suasana Co - Working Space

Penyediaan ruang co - working space pada desain masjid Jogokaryan merupakan pengembangan kegiatan pada masjid Jogokaryan, pengembangan kegiatan ini dapat terlihat dari proses generasi yang dilakukan pada manajemen masjid Jogokaryan.





Program Studi Arsitektur
Fakultas Teknik Sipil dan Perencanaan
Universitas Islam Indonesia

JUDUL PROYEK

Redesain Masjid Jogokaryan Sebagai Pusat Kegiatan Islam
Dalam Menghadapi Jumlah Jemaah Yang Fluktuatif Dengan
Fleksibilitas Ruang Masjid

Redesign Of Jogokaryan Mosque As A Center Of Islamic Activity
In The Face Of Fluctuating Numbers Of Pilgrims With The Flexibility Of
Mosque Space

IDENTITAS MAHASISWA

Dwi Putra Ramadhan Z. Daud
14512209

DOSEN PEMBIMBING

Revianto Budi Santosa Dr. Ir., M.Arch.

DOSEN PENGUJI

Rini Darmawanti, Ir. M.T

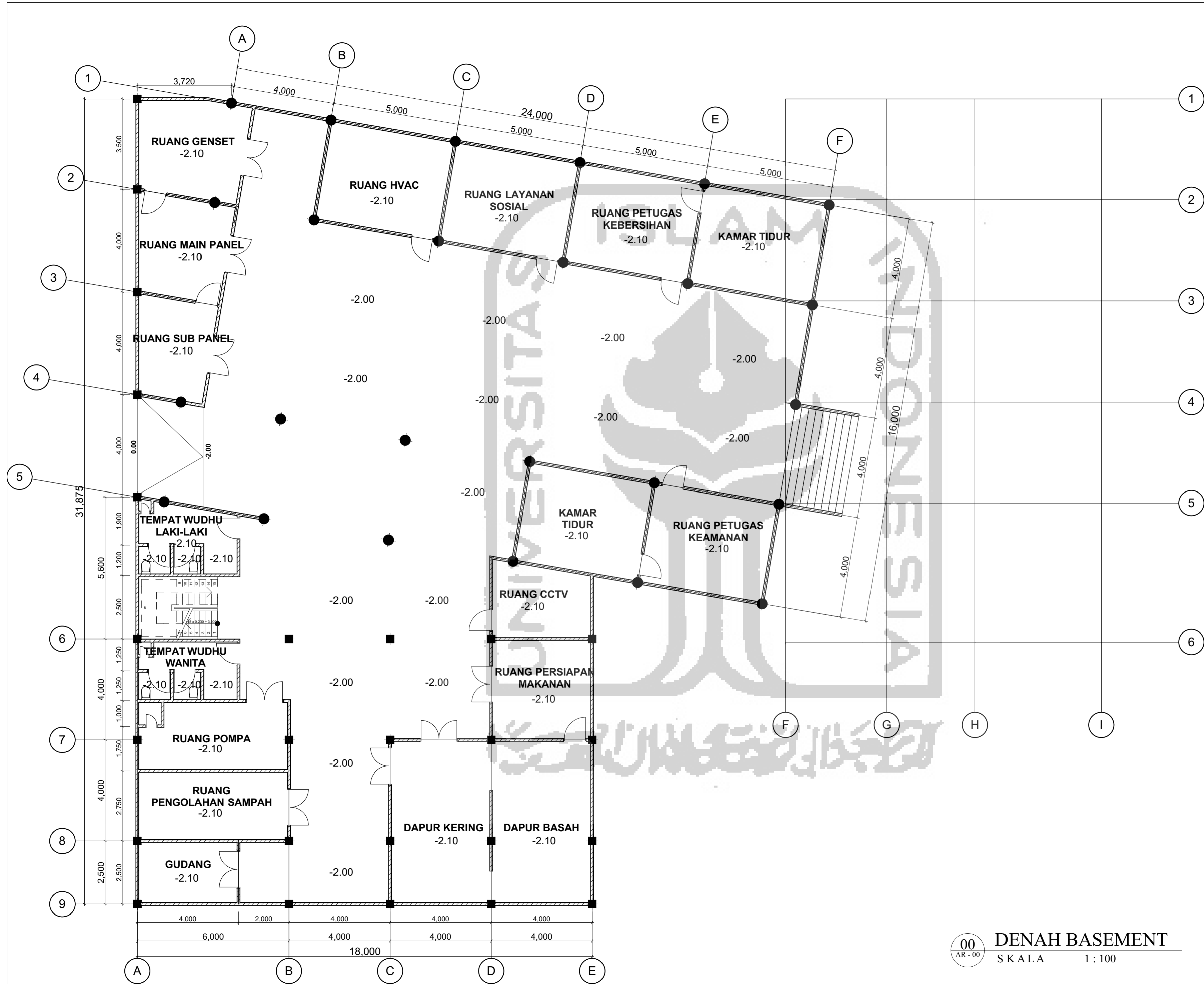
CATATAN

JUDUL GAMBAR

SKALA

HALAMAN

JUMLAH



00
AR - 00

DENAH BASEMENT
SKALA 1 : 100



Program Studi Arsitektur
Fakultas Teknik Sipil dan Perencanaan
Universitas Islam Indonesia

JUDUL PROYEK

Redesain Masjid Jogokaryan Sebagai Pusat Kegiatan Islam
Dalam Menghadapi Jumlah Jemaah Yang Fluktuatif Dengan
Fleksibilitas Ruang Masjid

Redesign Of Jogokaryan Mosque As A Center Of Islamic Activity
In The Face Of Fluctuating Numbers Of Pilgrims With The Flexibility Of
Mosque Space

IDENTITAS MAHASISWA

Dwi Putra Ramadhan Z. Daud
14512209

DOSEN PEMBIMBING

Revianto Budi Santosa Dr. Ir., M.Arch.

DOSEN PENGUJI

Rini Darmawanti, Ir. M.T

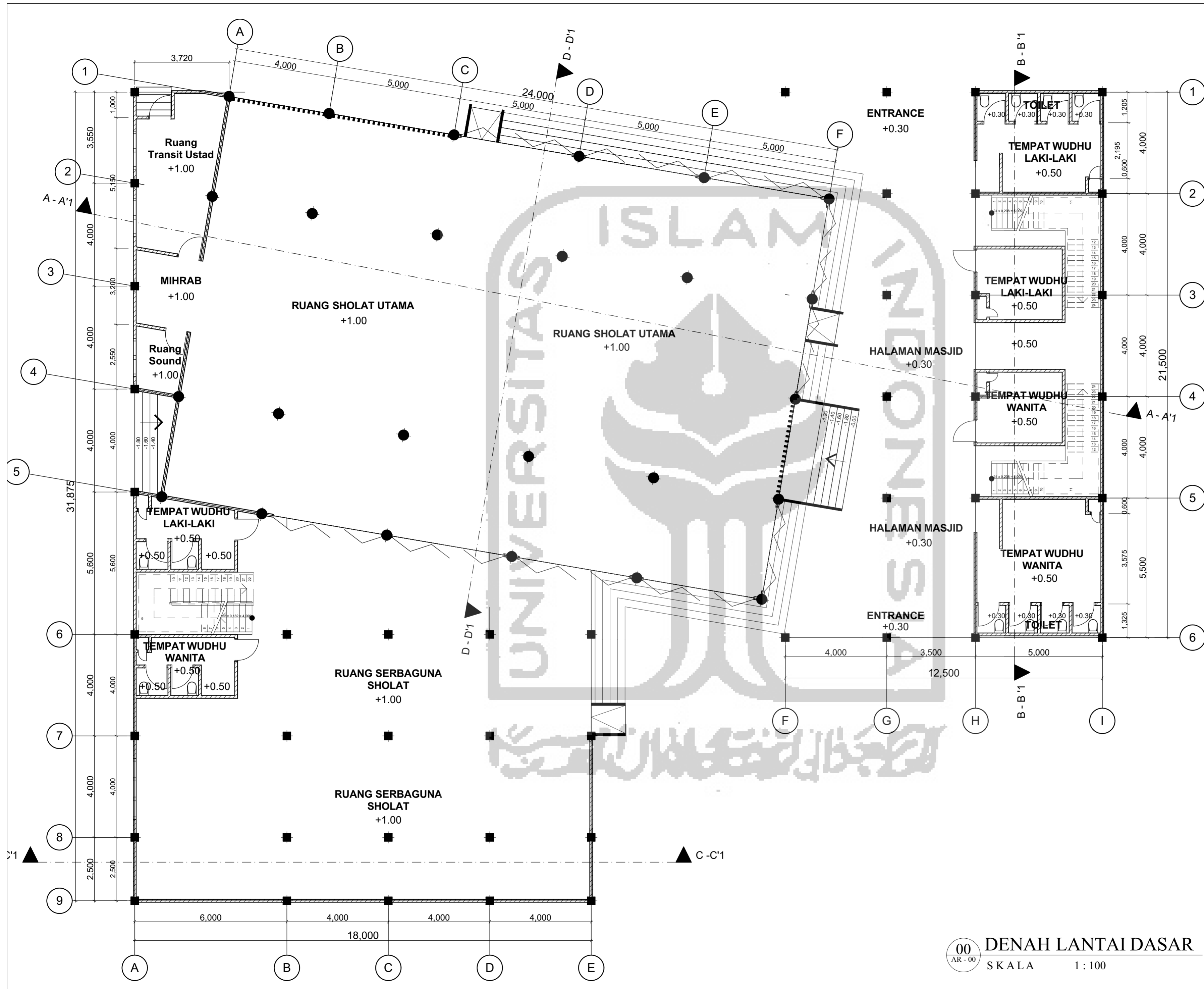
CATATAN

JUDUL GAMBAR

SKALA

HALAMAN

JUMLAH



00 DENAH LANTAI DASAR
AR - 00 SKALA 1 : 100



Program Studi Arsitektur
Fakultas Teknik Sipil dan Perencanaan
Universitas Islam Indonesia

JUDUL PROYEK

Redesain Masjid Jogokaryan Sebagai Pusat Kegiatan Islam
Dalam Menghadapi Jumlah Jamaah Yang Fluktuatif Dengan
Fleksibilitas Ruang Masjid

Redesign Of Jogokaryan Mosque As A Center Of Islamic Activity
In The Face Of Fluctuating Numbers Of Pilgrims With The Flexibility Of
Mosque Space

IDENTITAS MAHASISWA

Dwi Putra Ramadhan Z. Daud
14512209

DOSEN PEMBIMBING

Revianto Budi Santosa Dr. Ir., M.Arch.

DOSEN PENGUJI

Rini Darmawanti, Ir. M.T

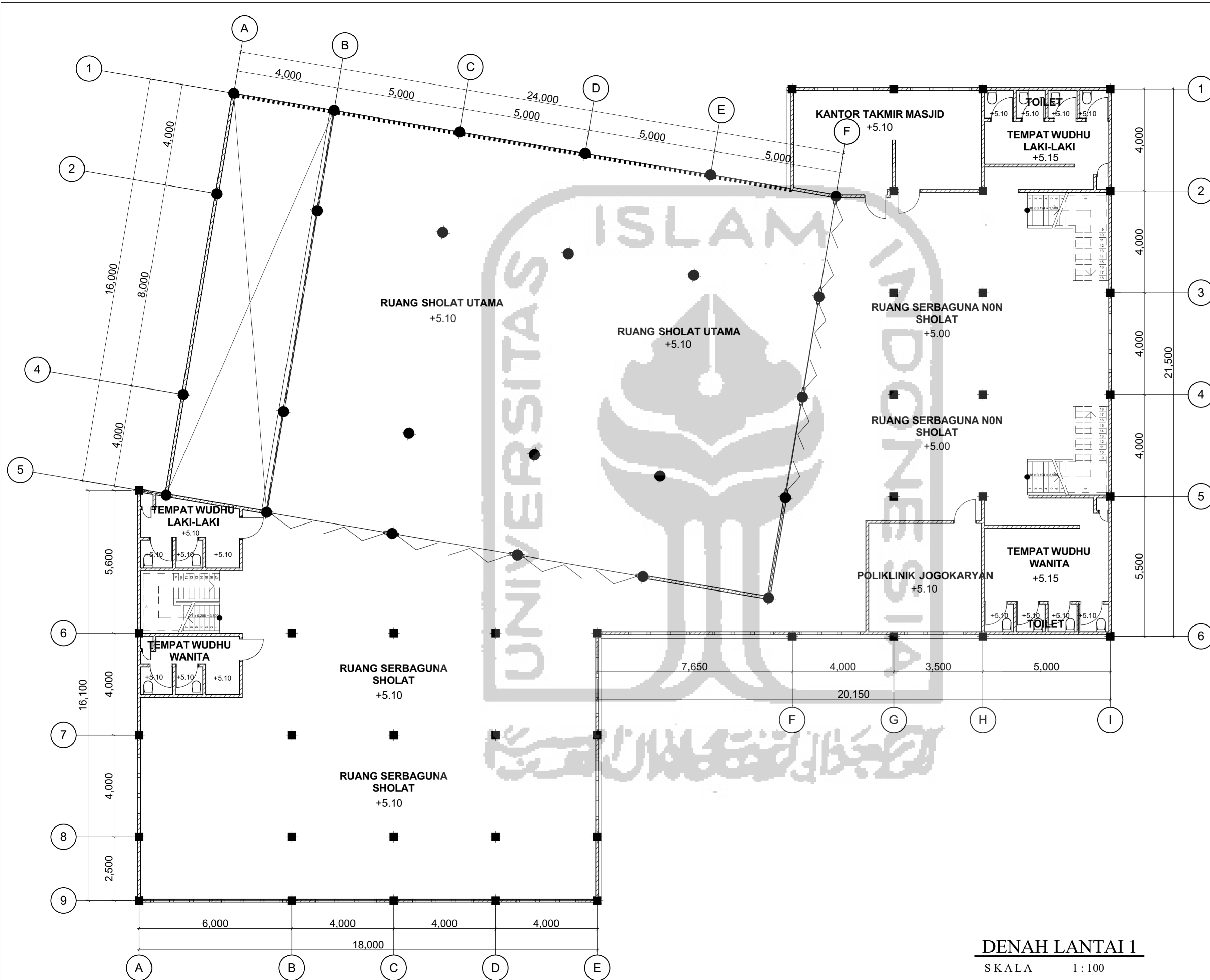
CATATAN

JUDUL GAMBAR

SKALA

HALAMAN

JUMLAH



DENAH LANTAI 1
SKALA 1 : 100



Program Studi Arsitektur
Fakultas Teknik Sipil dan Perencanaan
Universitas Islam Indonesia

JUDUL PROYEK

Redesain Masjid Jogokaryan Sebagai Pusat Kegiatan Islam
Dalam Menghadapi Jumlah Jamaah Yang Fluktuatif Dengan
Fleksibilitas Ruang Masjid

Redesign Of Jogokaryan Mosque As A Center Of Islamic Activity
In The Face Of Fluctuating Numbers Of Pilgrims With The Flexibility Of
Mosque Space

IDENTITAS MAHASISWA

Dwi Putra Ramadhan Z. Daud
14512209

DOSEN PEMBIMBING

Revianto Budi Santosa Dr. Ir., M.Arch.

DOSEN PENGUJI

Rini Darmawanti, Ir. M.T

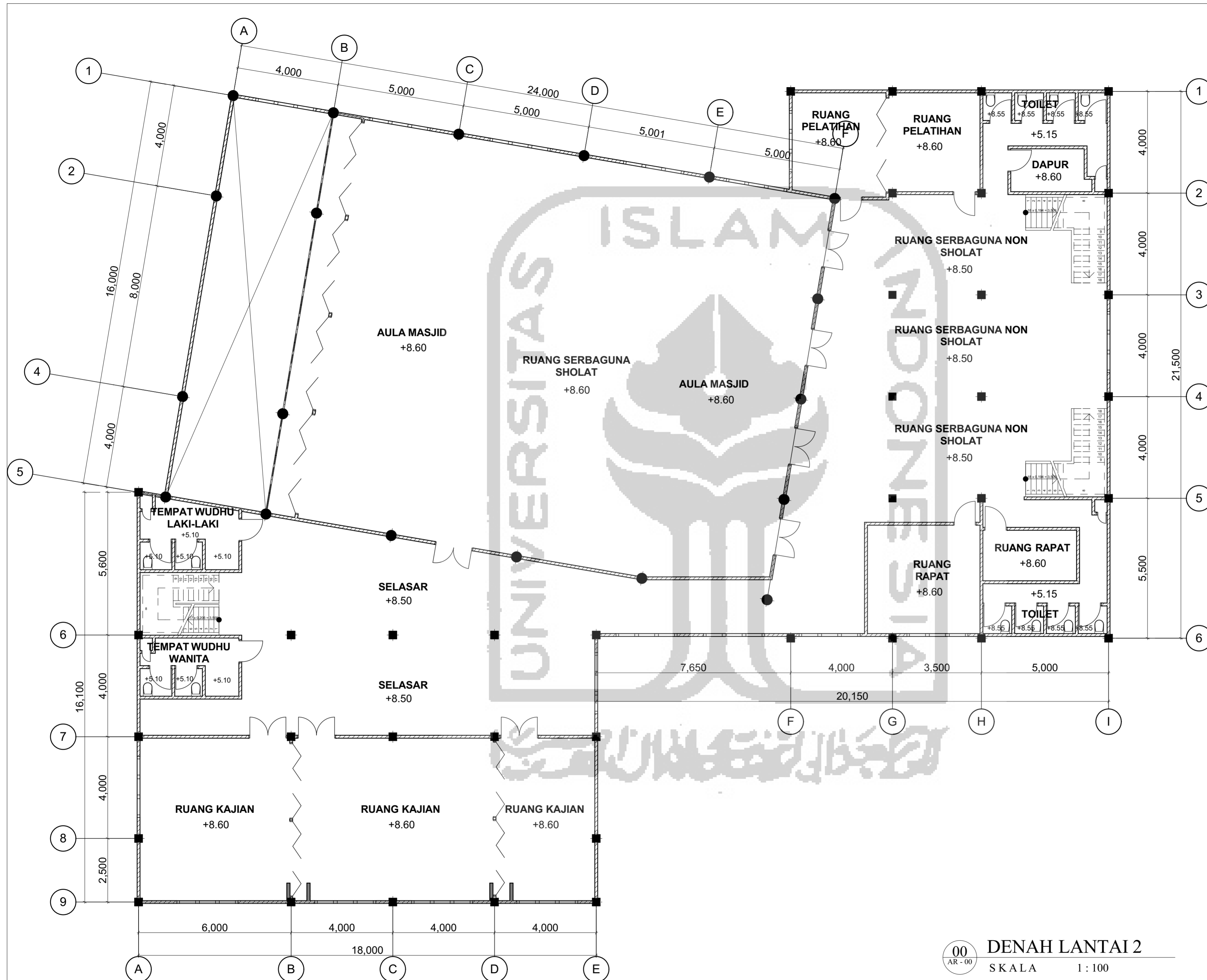
CATATAN

JUDUL GAMBAR

SKALA

HALAMAN

JUMLAH



00 DENAH LANTAI 2
AR-00 SKALA 1 : 100



Program Studi Arsitektur
Fakultas Teknik Sipil dan Perencanaan
Universitas Islam Indonesia

JUDUL PROYEK

Redesain Masjid Jogokaryan Sebagai Pusat Kegiatan Islam
Dalam Menghadapi Jumlah Jemaah Yang Fluktuatif Dengan
Fleksibilitas Ruang Masjid

Redesign Of Jogokaryan Mosque As A Center Of Islamic Activity
In The Face Of Fluctuating Numbers Of Pilgrims With The Flexibility Of
Mosque Space

IDENTITAS MAHASISWA

Dwi Putra Ramadhan Z. Daud
14512209

DOSEN PEMBIMBING

Revianto Budi Santosa Dr. Ir., M.Arch.

DOSEN PENGUJI

Rini Darmawanti, Ir. M.T

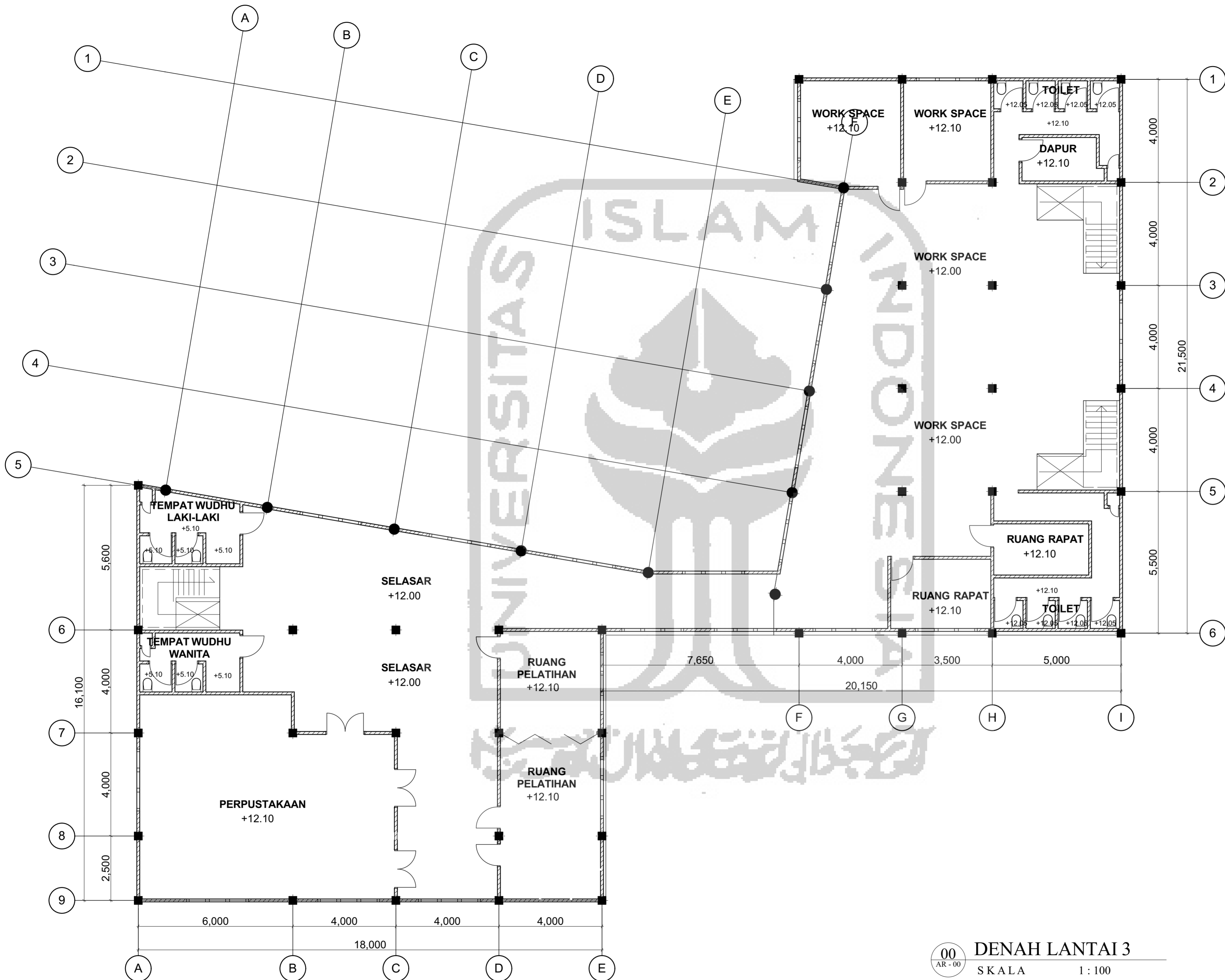
CATATAN

JUDUL GAMBAR

SKALA

HALAMAN

JUMLAH



00 DENAH LANTAI 3
AR-00 SKALA 1 : 100



Program Studi Arsitektur
Fakultas Teknik Sipil dan Perencanaan
Universitas Islam Indonesia

JUDUL PROYEK

Redesain Masjid Jogokaryan Sebagai Pusat Kegiatan Islam
Dalam Menghadapi Jumlah Jamaah Yang Fluktuatif Dengan
Fleksibilitas Ruang Masjid

Redesign Of Jogokaryan Mosque As A Center Of Islamic Activity
In The Face Of Fluctuating Numbers Of Pilgrims With The Flexibility Of
Mosque Space

IDENTITAS MAHASISWA

Dwi Putra Ramadhan Z. Daud
14512209

DOSEN PEMBIMBING

Revianto Budi Santosa Dr. Ir., M.Arch.

DOSEN PENGUJI

Rini Darmawanti, Ir. M.T

CATATAN

JUDUL GAMBAR

SKALA

HALAMAN

JUMLAH





Program Studi Arsitektur
Fakultas Teknik Sipil dan Perencanaan
Universitas Islam Indonesia

JUDUL PROYEK

**Redesain Masjid Jogokaryan Sebagai Pusat Kegiatan Islam
Dalam Menghadapi Jumlah Jamaah Yang Fluktuatif Dengan
Fleksibilitas Ruang Masjid**

**Redesign Of Jogokaryan Mosque As A Center Of Islamic Activity
In The Face Of Fluctuating Numbers Of Pilgrims With The Flexibility Of
Mosque Space**

IDENTITAS MAHASISWA

Dwi Putra Ramadhan Z. Daud
14512209

DOSEN PEMBIMBING

Revianto Budi Santosa Dr. Ir., M.Arch.

DOSEN PENGUJI

Rini Darmawanti, Ir. M.T

CATATAN

JUDUL GAMBAR

SKALA

HALAMAN

JUMLAH





Program Studi Arsitektur
Fakultas Teknik Sipil dan Perencanaan
Universitas Islam Indonesia

JUDUL PROYEK

Redesain Masjid Jogokaryan Sebagai Pusat Kegiatan Islam
Dalam Menghadapi Jumlah Jemaah Yang Fluktuatif Dengan
Fleksibilitas Ruang Masjid

Redesign Of Jogokaryan Mosque As A Center Of Islamic Activity
In The Face Of Fluctuating Numbers Of Pilgrims With The Flexibility Of
Mosque Space

IDENTITAS MAHASISWA

Dwi Putra Ramadhan Z. Daud
14512209

DOSEN PEMBIMBING

Revianto Budi Santosa Dr. Ir., M.Arch.

DOSEN PENGUJI

Rini Darmawanti, Ir. M.T

CATATAN

JUDUL GAMBAR

SKALA

HALAMAN

JUMLAH

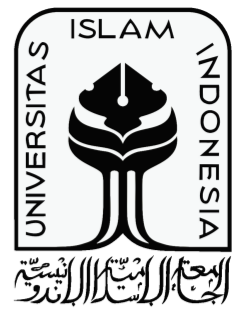


00
00 - 00

RUANG KAJIAN

00
00 - 00

CO - WORKING SPACE



Program Studi Arsitektur
Fakultas Teknik Sipil dan Perencanaan
Universitas Islam Indonesia

JUDUL PROYEK

Redesain Masjid Jogokaryan Sebagai Pusat Kegiatan Islam
Dalam Menghadapi Jumlah Jemaah Yang Fluktuatif Dengan
Fleksibilitas Ruang Masjid

Redesign Of Jogokaryan Mosque As A Center Of Islamic Activity
In The Face Of Fluctuating Numbers Of Pilgrims With The Flexibility Of
Mosque Space

IDENTITAS MAHASISWA

Dwi Putra Ramadhan Z. Daud
14512209

DOSEN PEMBIMBING

Revianto Budi Santosa Dr. Ir., M.Arch.

DOSEN PENGUJI

Rini Darmawanti, Ir. M.T

CATATAN

JUDUL GAMBAR

SKALA

HALAMAN

JUMLAH



Program Studi Arsitektur
Fakultas Teknik Sipil dan Perencanaan
Universitas Islam Indonesia

JUDUL PROYEK

**Redesain Masjid Jogokaryan Sebagai Pusat Kegiatan Islam
Dalam Menghadapi Jumlah Jamaah Yang Fluktuatif Dengan
Fleksibilitas Ruang Masjid**

**Redesign Of Jogokaryan Mosque As A Center Of Islamic Activity
In The Face Of Fluctuating Numbers Of Pilgrims With The Flexibility Of
Mosque Space**

IDENTITAS MAHASISWA

Dwi Putra Ramadhan Z. Daud
14512209

DOSEN PEMBIMBING

Revianto Budi Santosa Dr. Ir., M.Arch.

DOSEN PENGUJI

Rini Darmawanti, Ir. M.T

CATATAN

JUDUL GAMBAR

SKALA

HALAMAN

JUMLAH