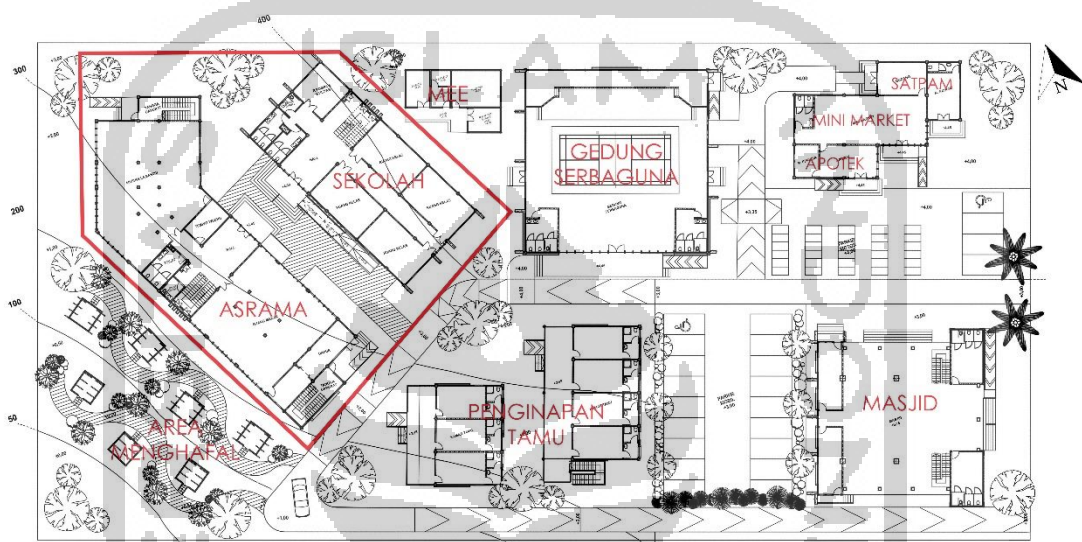


BAB VI

EVALUASI RANCANGAN

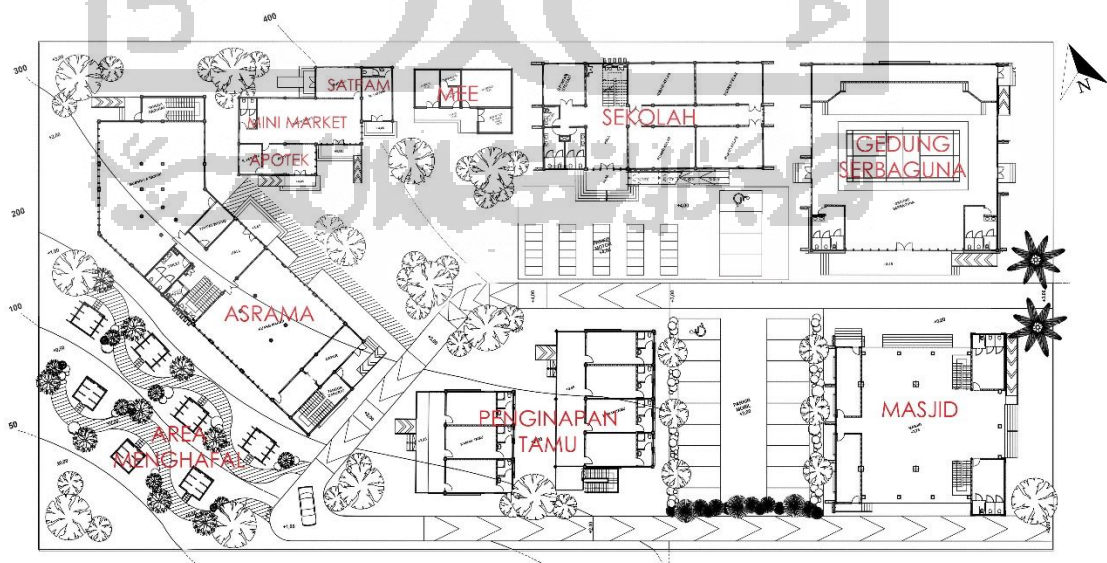
5.1 Review Evaluatif Dosen Pembimbing dan Dosen Penguji

1. Aktivitas terpusat hanya pada area belakang saja, serta gedung asrama dengan gedung kelas terlalu dekat. Kedekatan gedung sekolah dengan asrama kurang membuat kesan “bersekolah”.



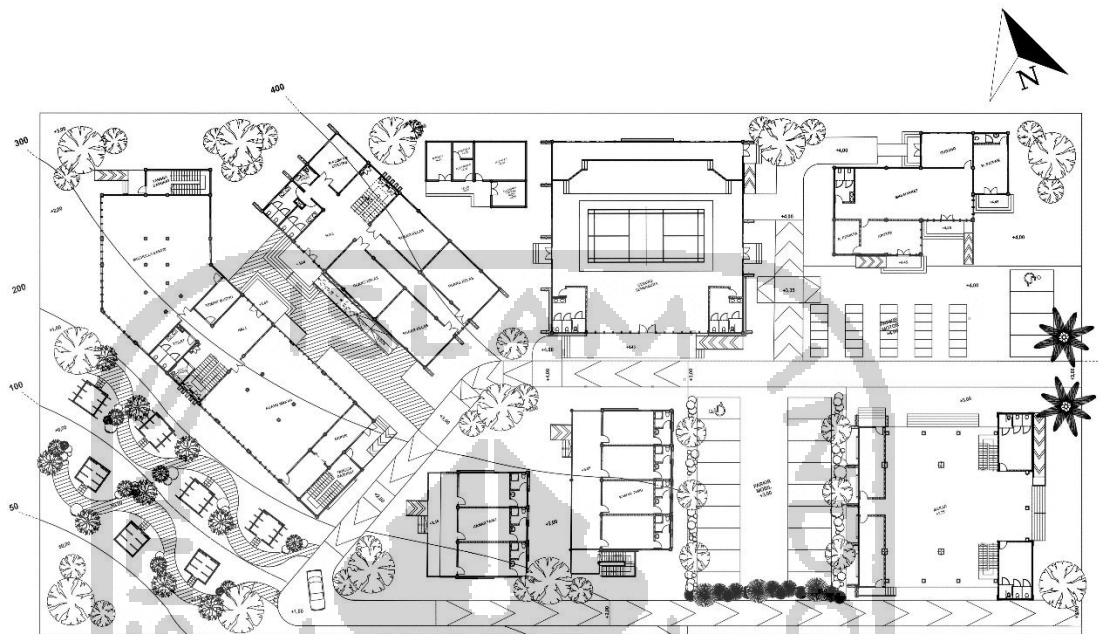
Gambar 128. Layout siteplan sebelum revisi
Sumber: (Penulis, 2020)

Revisi: Memberikan alternatif desain dengan melakukan *layout* ulang pada gubahan massa. Perubahan dilakukan dengan memindahkan gedung sekolah, gedung serbaguna dan gedung pendukung.



Gambar 129. Alternatif layout siteplan
Sumber: (Penulis, 2020)

2. Identifikasi kelompok vegetasi pada *siteplan* belum terlihat. Kelompok vegetasi akan lebih terlihat apabila dijadikan *siteplan* tematis.



Gambar 130. Siteplan awal
Sumber: (Penulis, 2019)

Revisi: Rancangan *siteplan* diberikan pewarnaan agar dapat lebih jelas dibaca.

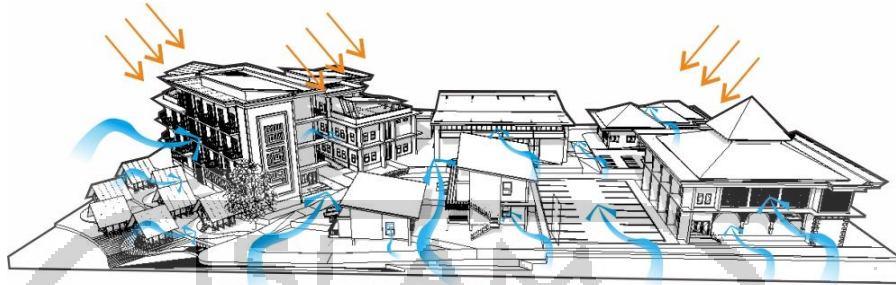


Gambar 131. Siteplan setelah revisi
Sumber: (Penulis, 2020)

3. Hasil uji desain final perlu dirapikan kembali dengan memasukkan hasilnya pada sebuah diagram.

Revisi: Direvisi dalam halaman 117-118

4. Penghawaan serta penyinaran sinar matahari pada bangunan perlu dibuktikan dengan software.



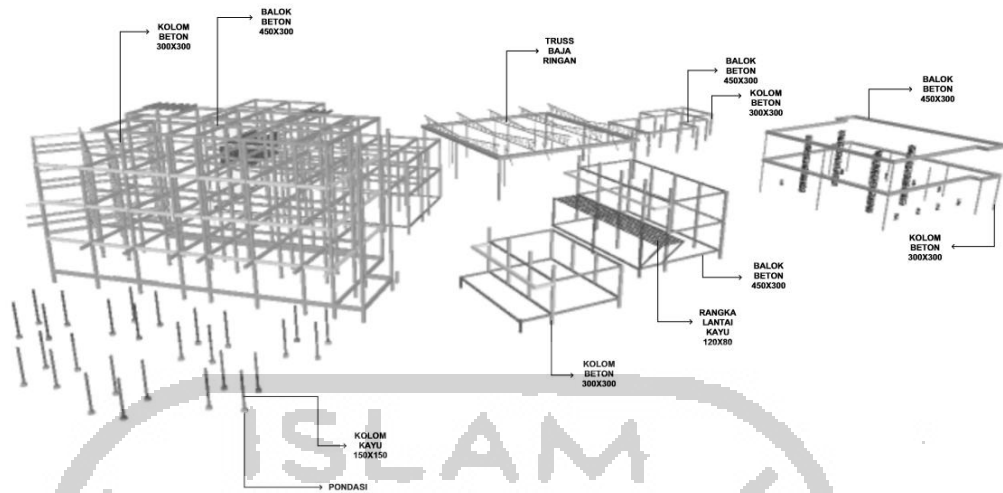
*Gambar 132. Arah sinar matahari dan arah angin pada bangunan
Sumber: (Penulis, 2019)*

Revisi: Menguji arah angin dengan aplikasi Autodesk Flow Design.



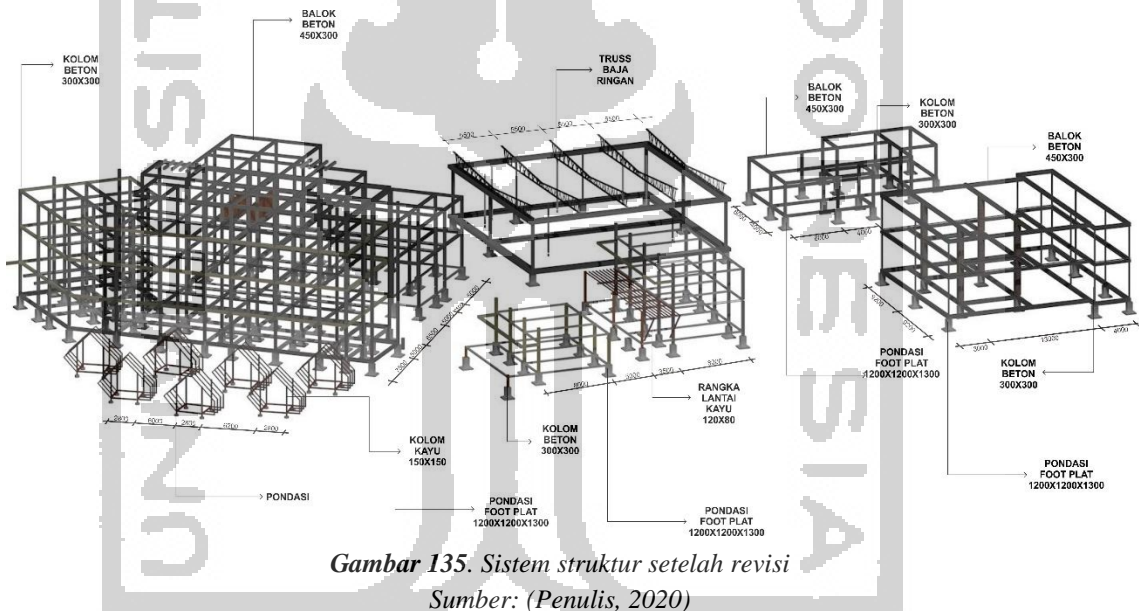
*Gambar 133. Skema penghawaan alami dengan aplikasi Flow Design
Sumber: (Penulis, 2020)*

5. Perspektif sistem struktur perlu diperbaiki resolusi gambarnya serta ditingkatkan tingkat kedetailannya.



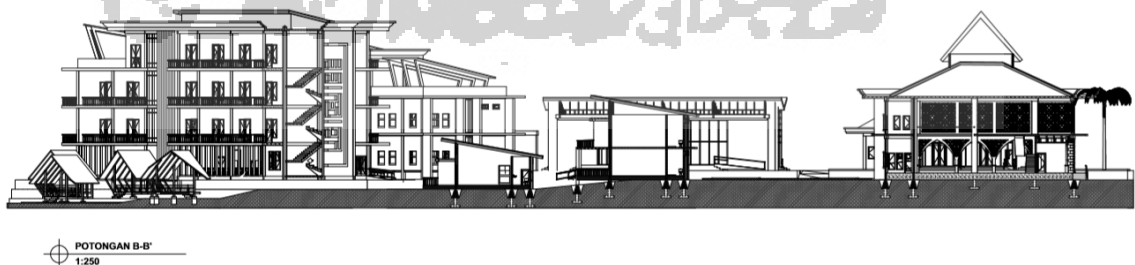
Gambar 134. Sistem strukur sebelum revisi
 Sumber: (Penulis, 2019)

Revisi: Perspektif sistem struktur lebih didetailkan dan diperbaiki resolusi gambarnya.



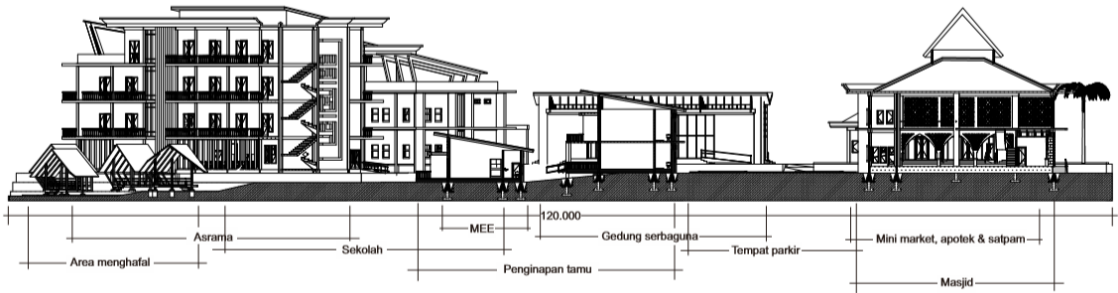
Gambar 135. Sistem struktur setelah revisi
 Sumber: (Penulis, 2020)

6. Gambar teknik berupa potongan perlu ditambahkan keterangan area dan ukuran.



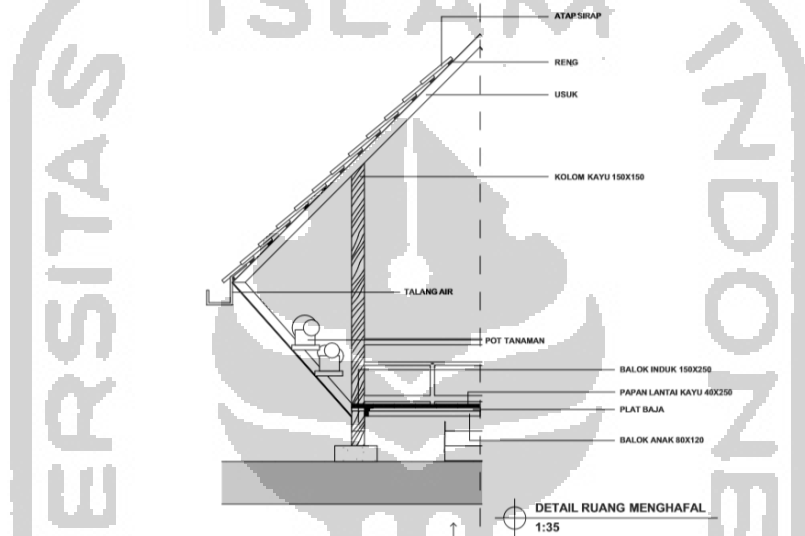
Gambar 136. Gambar teknik potongan sebelum revisi
 Sumber: (Penulis, 2019)

Revisi: Membuat potongan gambar teknik dengan informasi yang lebih lengkap.



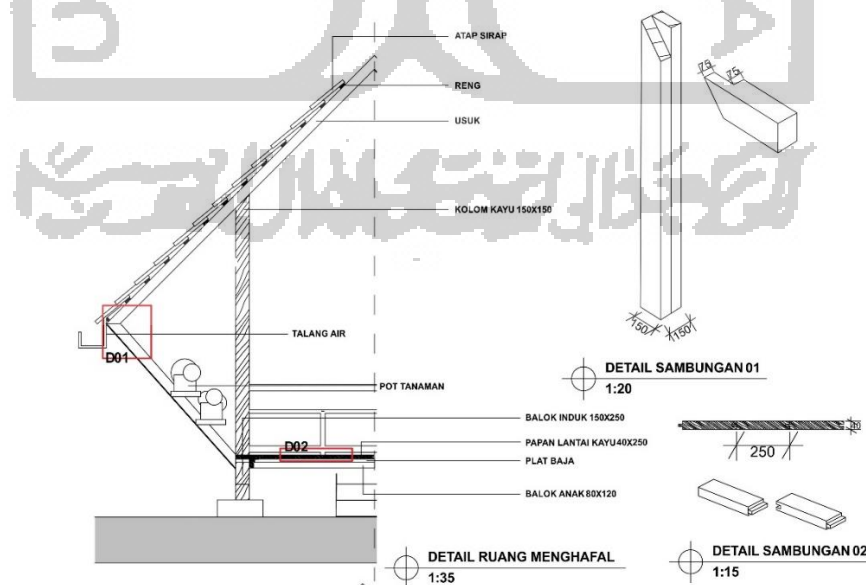
*Gambar 137. Gambar teknik potongan setelah revisi
Sumber: (Penulis, 2020)*

7. Gambar teknik berupa detail masih belum menunjukkan detail pemasangan secara jelas.



*Gambar 138. Gambar detail sebelum revisi
Sumber: (Penulis, 2019)*

Revisi: Membuat detail gambar teknik dengan informasi yang lebih lengkap.



*Gambar 139. Gambar detail setelah revisi
Sumber: (Penulis, 2020)*