

BAB VII

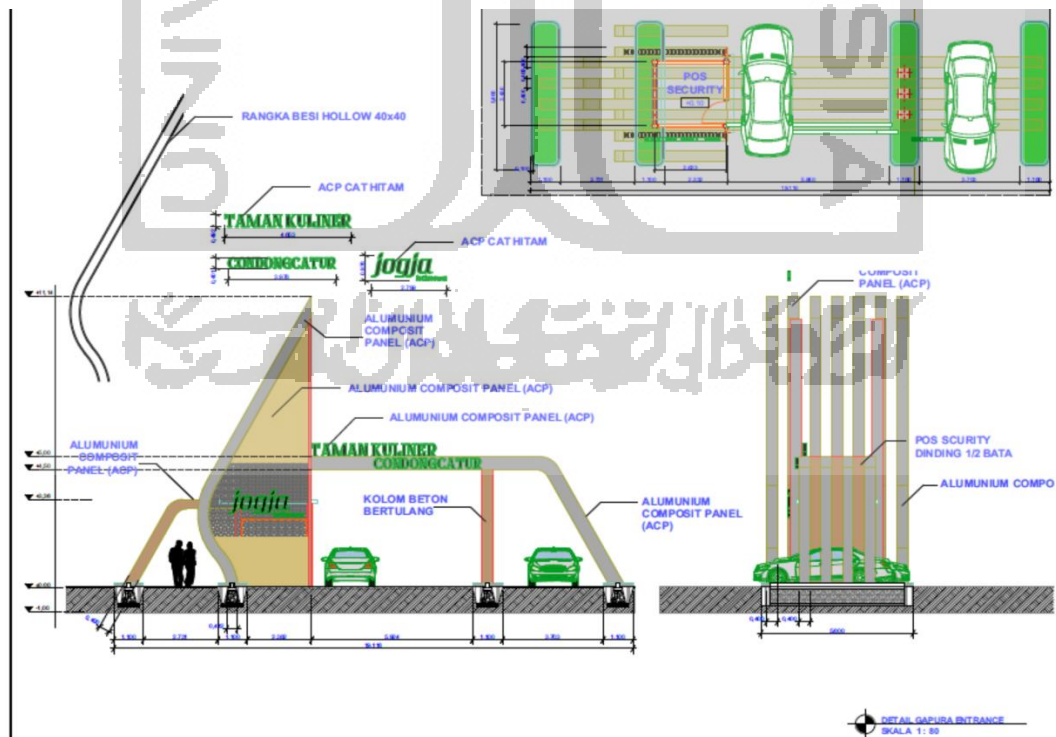
REKOMENDASI DAN REVISI

7.1 Entrance belum terlihat dibuat semenarik mungkin



Gapura Entrance

Sumber : Penulis, 2020



Detail Gapura Entrance

Sumber : Penulis, 2020

Entrance dibuat semenarik mungkin mengingat lokasi perancangan di kelola oleh Pemda maka di sesuaikan dengan identitas atau karakteristik Yogya yaitu wayang yang ditransformasikan menjadi pintu gate supaya pengunjung tidak kontras untuk mengenali bangunan rancangan baru.

7.2 Koridor atau selasar menuju area kuliner belum untuk menggugah pengunjung untuk berjalan atau mempergunakanya sebagai selasar.



Koridor

Sumber : Penulis, 2020

Koridor berfungsi sebagai awalan ketika pengunjung memasuki kawasan Taman Kuliner Condongcatur. Koridor ini juga berfungsi mengarahkan dan memudahkan pengunjung untuk ke arah non kuliner, kuliner maupun ke area *sport center*, dari koridor perancangan ulang ini semua terintegrasi dari bangunan – bangunan eksisting dan juga mempunyai titik transit untuk istirahat pengunjung sementara.

7.3 Ruang publik kreatif harusnya di sediakan

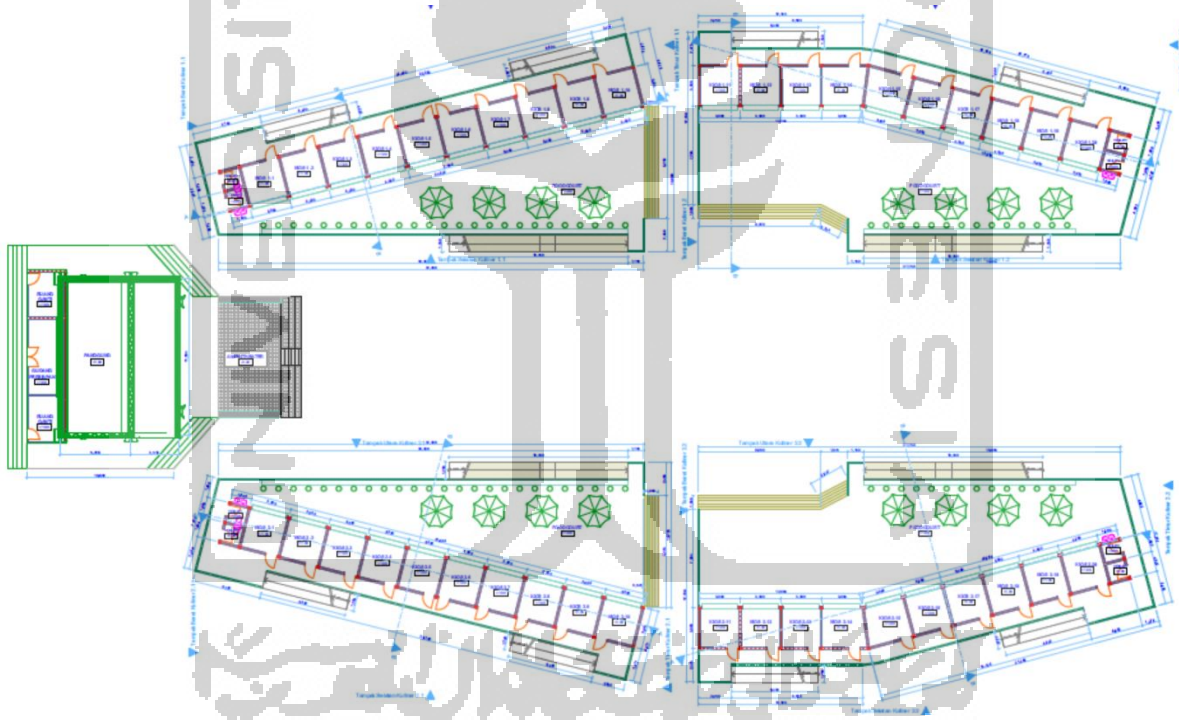


Kegiatan Ruang Publik

Sumber : Penulis, 2020

Rancangan yang menggunakan konsep ruang publik kreatif yang mana terdiri dari tiga aspek yaitu visual, fungsional dan lingkungan. Tujuan dari ruang publik kreatif sebagai wadah kegiatan dan pengembangan kreativitas masyarakat sekitar, maka untuk meningkatkan kreativitas publik diperlukan ruang publik yang mewadahi atau istilah lain mewujudkan ruang publik yang bersifat kreatif. Rancangan pada bangunan pusat kuliner dan *amphitheater* agar bisa mampu menjadi daya tarik bagi pengunjung atau wisatawan yang memiliki konsep dengan menciptakannya bentuk atau tempat bangunan yang tidak terpisah dengan kondisi lingkungan dengan bangunan pada masa kini.

7.4 Perhitungan jumlah kios kuliner lama dengan jumlah kios yang sekarang atau yang baru dirancangan.



Denah Kuliner

Sumber : Penulis, 2020

Perhitungan jumlah kios lama dan baru berjumlah 40 unit kios menyesuaikan dari jumlah kios yang lama, pengelola taman kuliner sendiri menekankan jumlah kios kuliner disamakan dengan jumlah yang ada pada saat sekarang ini. Mencangkup dari keseluruhan jumlah kios semua hampir ke isi oleh pedagang.

7.5 Benang merah yang menunjukkan integrasi unit-unit eksisting, selasar dengan desain baru menuju unit kuliner harus di tunjukan.

