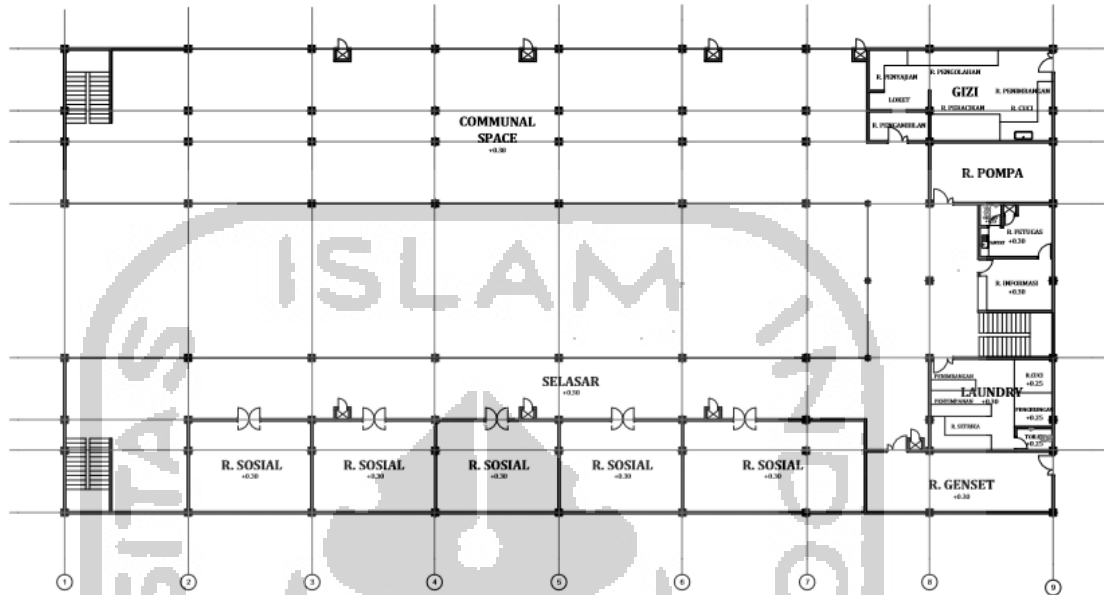


Pada bagian depan merupakan entrance masuk ke bangunan utama untuk melakukan proses pertama yaitu pendaftaran, konsultasi dan pemeriksaan awal.



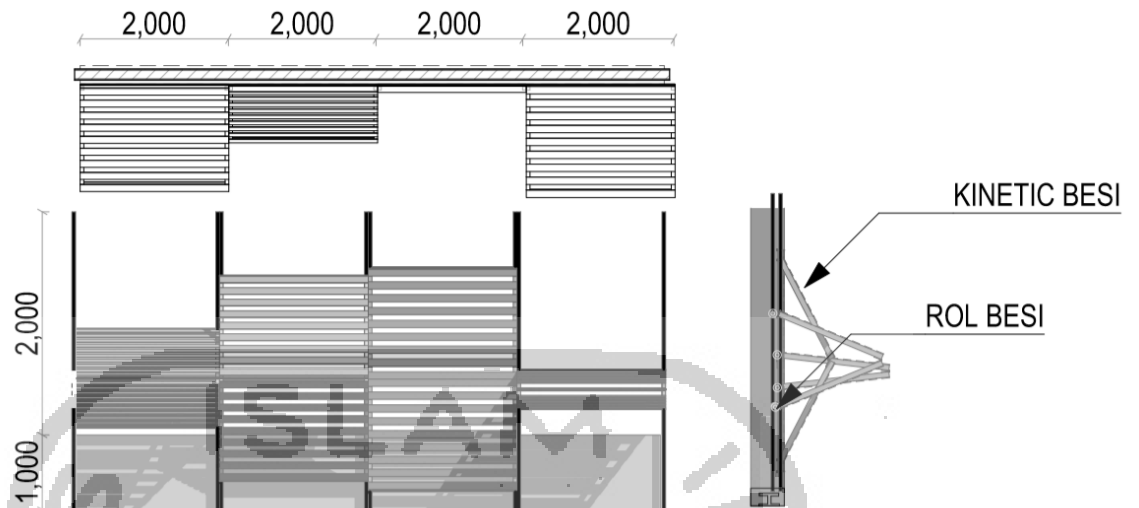
Sedangkan pada bangunan residen lantai 1 merupakan tempat penunjang kegiatan sehari-hari bagi residen yang tinggal disana.

4.1.3 Selubung Bangunan



Selubung pada bangunan ini menggunakan kinetic façade yaitu façade fleksibel yang dapat difungsikan untuk merespon perilaku pecandu narkoba yang tidak menyukai ruang luar namun façade ini dapat menyesuaikan kebutuhan penghuni ketika penghuni perlahan lahan harus terbiasa dengan kehidupan ruang luar.

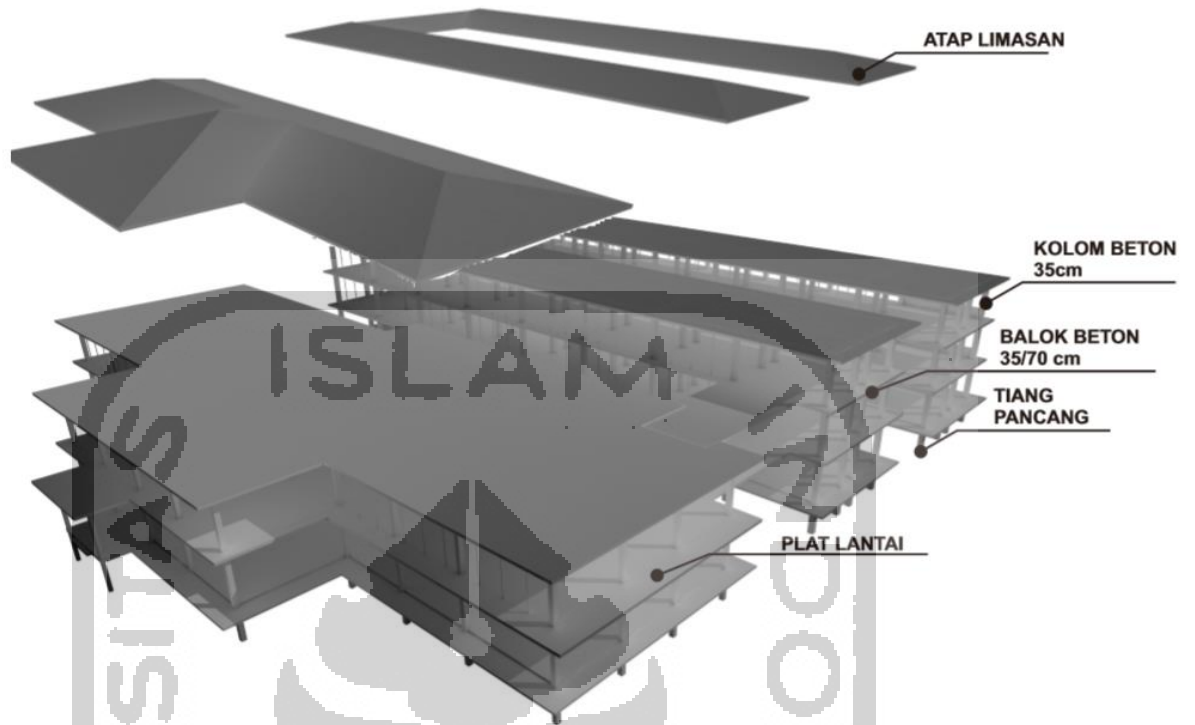




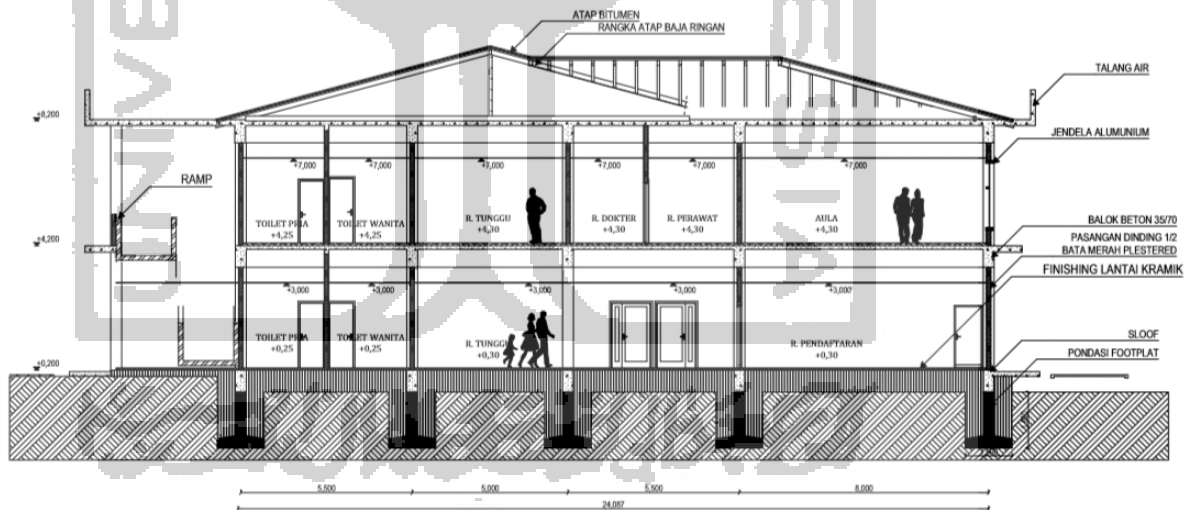
Detail façade kinetic ini menggunakan prinsip katrol dan remot yang dapat diatur oleh pengguna ruangan menyesuaikan kebutuhan psikis si pasien.

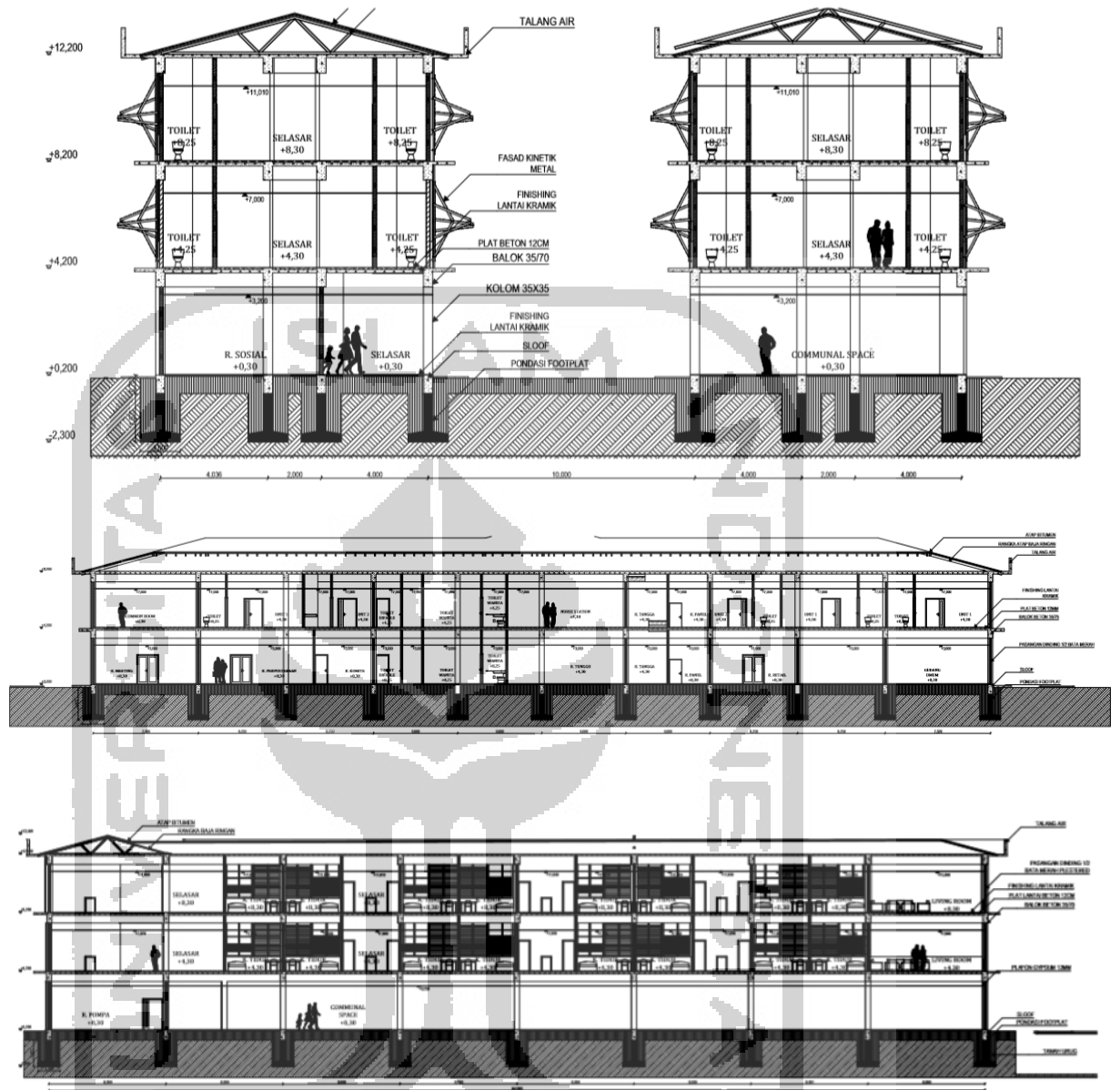


4.1.4 Struktur Bangunan



Bangunan ini memiliki struktur dengan grid yang telah disesuaikan dengan kebutuhan ruang-ruang serta besaran bangunannya.

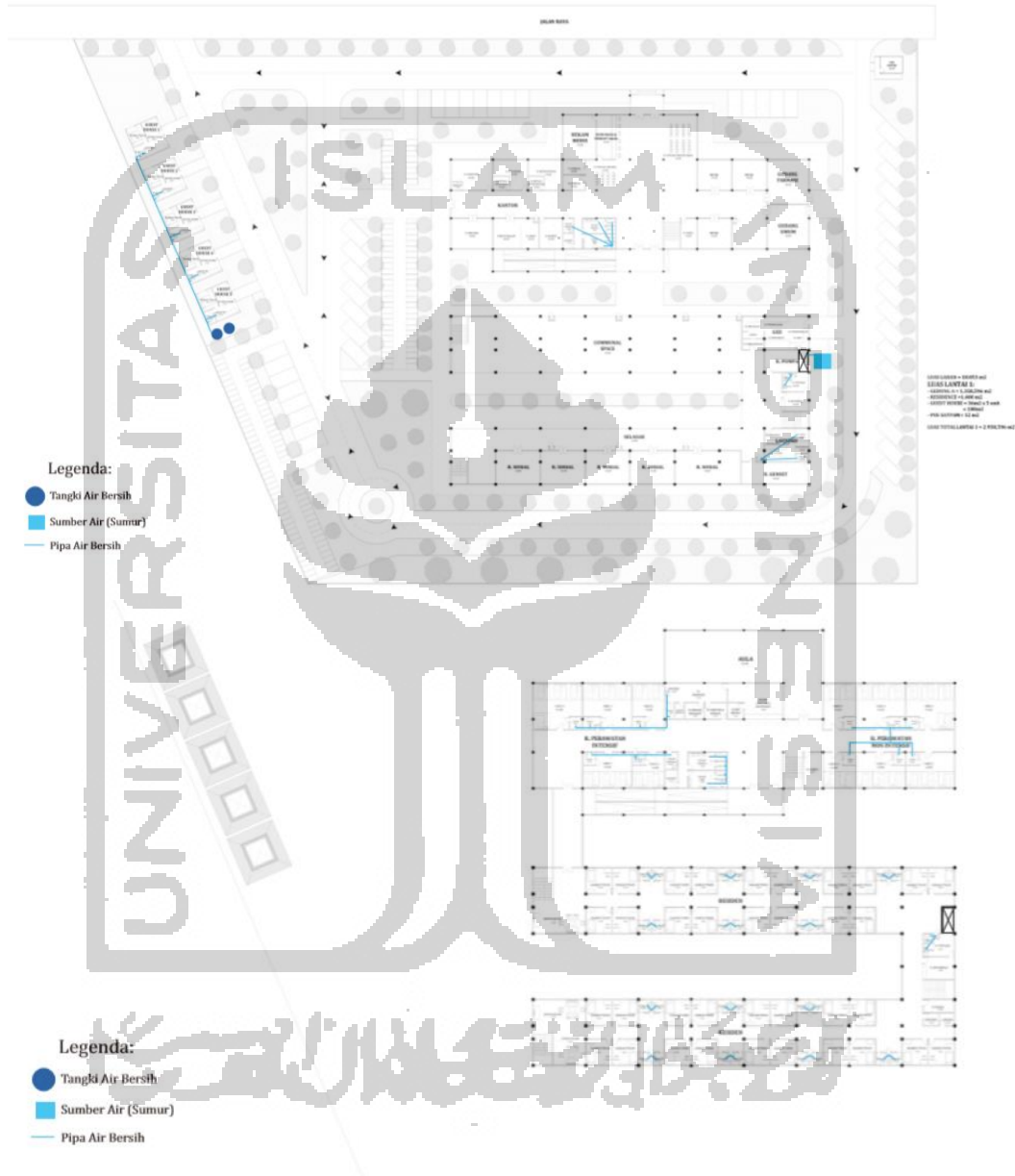




UIN Ar-Raniry

4.1.5 Utilitas Bangunan

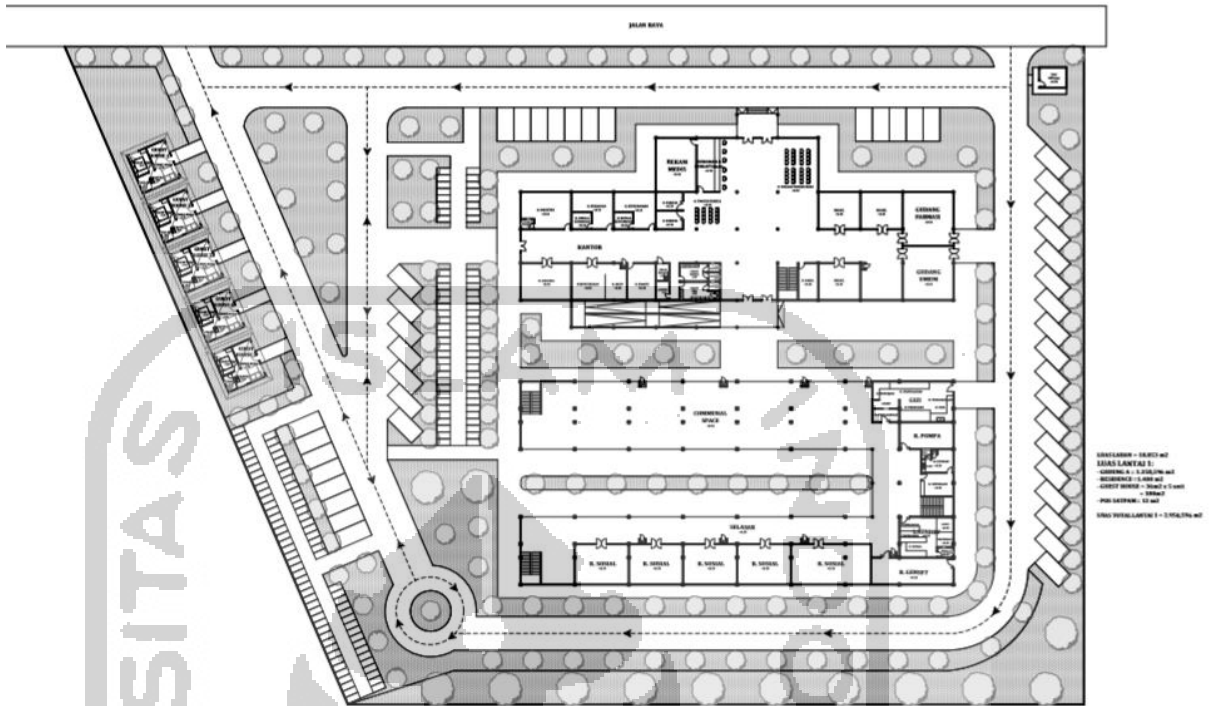
Bangunan ini memiliki penyimpanan air berupa tangka air dan sumur yang mengalirkan air menuju bagian-bagian bangunan yang bersebar melalui pipa air bersih.



4.1.6 Sirkulasi dan Aksesibilitas Bangunan

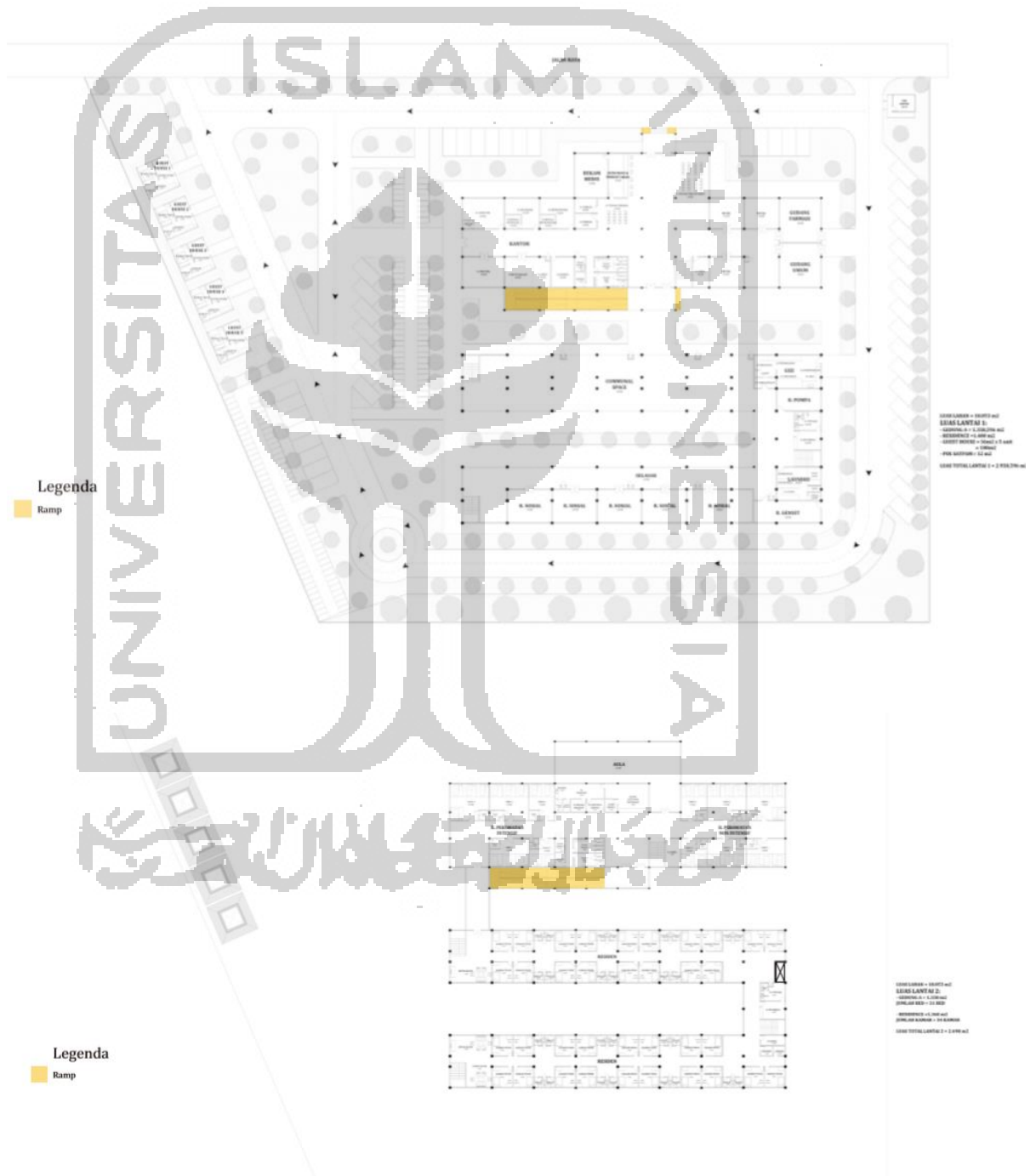
Akses bangunan terdapat pada sirkulasi yang mengitari seluruh sisi bangunan.





4.1.7 Akses Difabel dan Keselamatan Bangunan

Akses bagi difabel bangunan ini memiliki ramp yang ramah terhadap difabel dan keadaan darurat yang merupakan akses ke ruang medis untuk perawatan intensif. Sedangkan pada bagian residen terdapat tangga yang berfungsi sebagai keselamatan bangunan yang merespon bencana.



4.1.8 Interior Bangunan

Interior kamar untuk area privat residen terdpat bukaan besar yang masing-masingnya dilengkapi oleh kinetic façade yang dapat diatur sesuai kebutuhan merespon perilaku pecandu narkoba.



4.1.9 Detail Arsitektural

