

## BAB III

### METODE PENELITIAN

#### 3.1 Objek Penelitian

Penelitian ini dilakukan di PT. Alis Jaya Ciptatama Klaten. Penelitian difokuskan pada mitigasi risiko pencapaian target perusahaan, objek yang dijadikan sasaran penelitian adalah pihak-pihak yang terkait dengan empat perspektif (*balanced scorecard*) yaitu bidang keuangan, pelanggan, proses bisnis internal, pertumbuhan dan pembelajaran dari PT. Alis Jaya Ciptatama Klaten

#### 3.2 Sumber Data

Dalam melakukan penelitian, maka dibutuhkan adanya suatu informasi-informasi yang dapat mendukung dalam penelitian. Hal ini peneliti membutuhkan informasi berupa data, yang diperoleh dari PT. Alis Jaya Ciptatama. Sumber data yang digunakan dalam penelitian ini adalah :

1. Data Primer Data primer yang digunakan dalam penelitian ini adalah data yang diperoleh langsung dari hasil pengamatan yang dilakukan di PT. Alis Jaya Ciptatama Klaten antara lain yaitu :
  - a. Data Umum Data umum berisi tentang gambaran umum dari sebuah perusahaan, yaitu; Sejarah, Visi dan Misi, Struktur organisasi.
  - b. Data Khusus Data khusus berisi tentang Perspektif keuangan, Perspektif pelanggan, Perspektif internal bisnis, Perspektif pertumbuhan dan pembelajaran. *Key performance indicator, key risk indicator*

2. Data Sekunder Data sekunder adalah data yang didapatkan secara tidak langsung atau melalui sumber-sumber kedua lewat berbagai literatur-literatur view baik dari jurnal, referensi buku, media masa yang berkaitan langsung dengan tujuan penelitian.

### 3.3 Metode pengumpulan data

1. Wawancara

Wawancara dilakukan dengan cara bertanya kepada expert tentang data yang dibutuhkan untuk pengolahan data seperti target pencapaian perusahaan terhadap empat perspektif *balanced scorecard*, *key performance indicator (KPI)* dan risiko yang menghalangi pencapaian target kemudian melakukan mitigasi risiko

2. Kuesioner

kuesioner adalah suatu teknik dalam pengumpulan data yang dimana dalam pengerjaannya menggunakan formulir yang berisi pertanyaan yang akan dijawab oleh responden yang telah ditentukan. Kuesioner dalam penelitian ini berisi pertanyaan yang diperlukan untuk memperoleh data penilaian risiko pada *probability impact matrix*.

3. Studi literatur

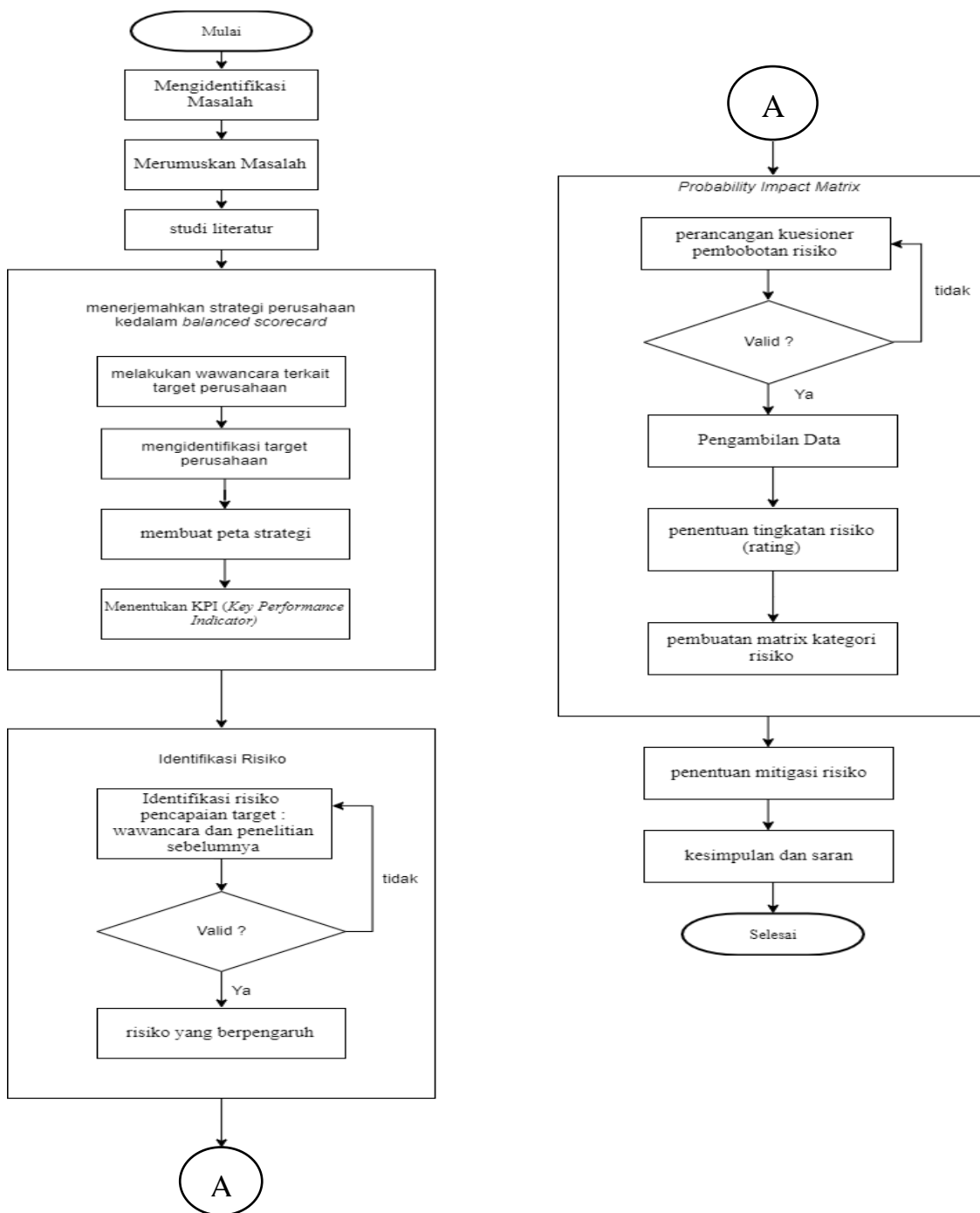
Studi literatur dijadikan sebagai alat pendukung penelitian, yaitu sebagai data sekunder yang berasal dari jurnal atau buku.

### 3.4 Metode Pengolahan Data

Pengolahan data dilakukan dengan merancang peta strategi dan *key performance indicator* sebagai tolak ukur pencapaian target berdasarkan empat perspektif *balanced scorecard* yaitu finansial, pelanggan, proses bisnis internal pembelajaran dan pertumbuhan. Setelah itu menggunakan *probability-impact matrix* untuk menentukan tingkatan risiko yang selanjutnya membuat usulan mitigasi terhadap risiko pencapaian target perusahaan.

### 3.5 Alur Penelitian

Adapun tahapan atau langkah yang perlu dilakukan hingga mencapai tujuan dari penelitian dapat dilihat pada Gambar 3.1.



**Gambar 3.1** Flowchart Alur Penelitian

Bedasarkan alur penelitian diatas, penjabaran langkah pengambilan data seperti berikut:

1. Mengidentifikasi Masalah

Tahap pertama yang dilakukan dalam penelitian ini adalah mengidentifikasi permasalahan pada perusahaan terkait Pencapaian target pada Visi, Misi dan perusahaan

2. Merumuskan Masalah

Selanjutnya yaitu merumuskan masalah pada penelitian ini yaitu bagaimana merancang strategi yang tepat berdasarkan perspektif *balanced scorecard*, dan menganalisis risiko setiap strategi.

3. Mengkaji Studi Literatur

Tahap selanjutnya yaitu mengkaji studi literatur yang berhubungan dengan penelitian ini dengan cara mengambil teori serta penelitian terdahulu dalam bentuk buku, jurnal, *website* dan lain-lain.

4. Melakukan wawancara

Tahap selanjutnya yaitu mengambil data, pengambilan data dilakukan secara langsung dengan cara wawancara kepada pihak terkait dan menyebarkan kuesioner.

5. Mengidentifikasi target pencapaian perusahaan.

Dari hasil wawancara dengan pihak terkait kemudian melakukan identifikasi target pencapaian perusahaan dan faktor-faktor yang mempengaruhi pencapaian target tersebut.

6. Menerjemahkan target kedalam perspektif *balanced scorecard*

Menerjemahkan hasil identifikasi kedalam empat perspektif *balanced scorecard* yaitu keuangan, pelanggan, proses bisnis internal, pertumbuhan dan pembelajaran.

7. Membuat peta strategi

Peta strategi berisi target-target yang saling terkait antar perspektif dari yang paling bawah yaitu target pada perspektif pembelajaran dan pertumbuhan sampai target paling atas pada perspektif finansial.

8. Menentukan KPI ( *key performance indicator* )

Tahap selanjutnya yaitu menentukan KPI (*key performance indicator*) dari analisis target yang telah dilakukan.

9. Identifikasi risiko

Melakukan identifikasi risiko yang berpotensi mempengaruhi pencapaian target perusahaan pada empat perspektif *balanced scorecard*.

10. Penilaian risiko

Melakukan penilaian pada setiap risiko dengan cara memberikan kuesioner kepada *expert* untuk mendapatkan nilai rating

11. Pembuatan matrix risiko

Dari risiko yang sudah diketahui tingkatannya, kemudian dipetakan sesuai tingkatan risiko tersebut.

12. Penentuan rencana mitigasi risiko

Penentuan rencana mitigasi adalah berdasarkan dari tingkat risiko yang paling tertinggi dari setiap perspektif.

13. Membuat kesimpulan dan saran

Tahapan terakhir, yaitu berisi kesimpulan dan saran dari penelitian yang telah dilakukan dan sesuai dengan permasalahan yang teridentifikasi.