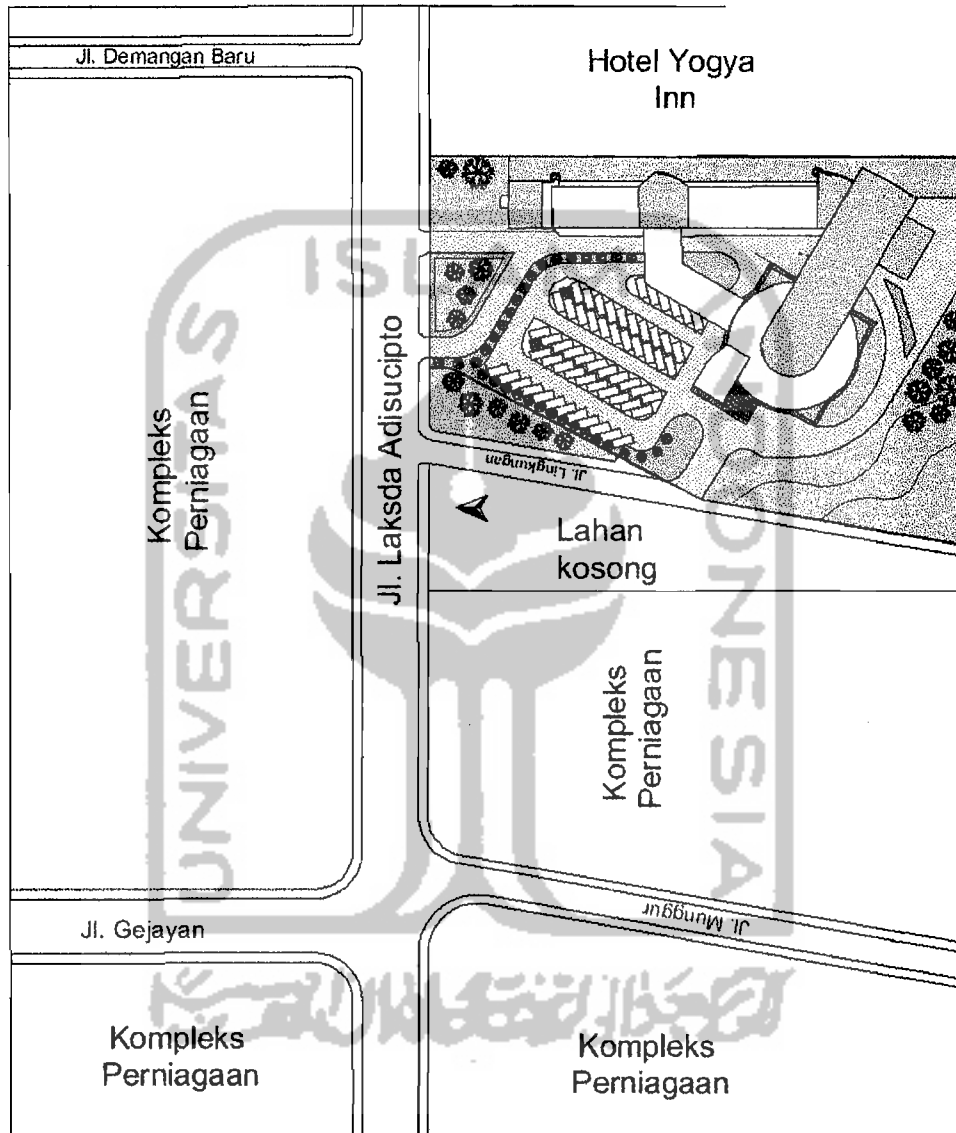


II. DESAIN AKHIR

III.1. Situasi

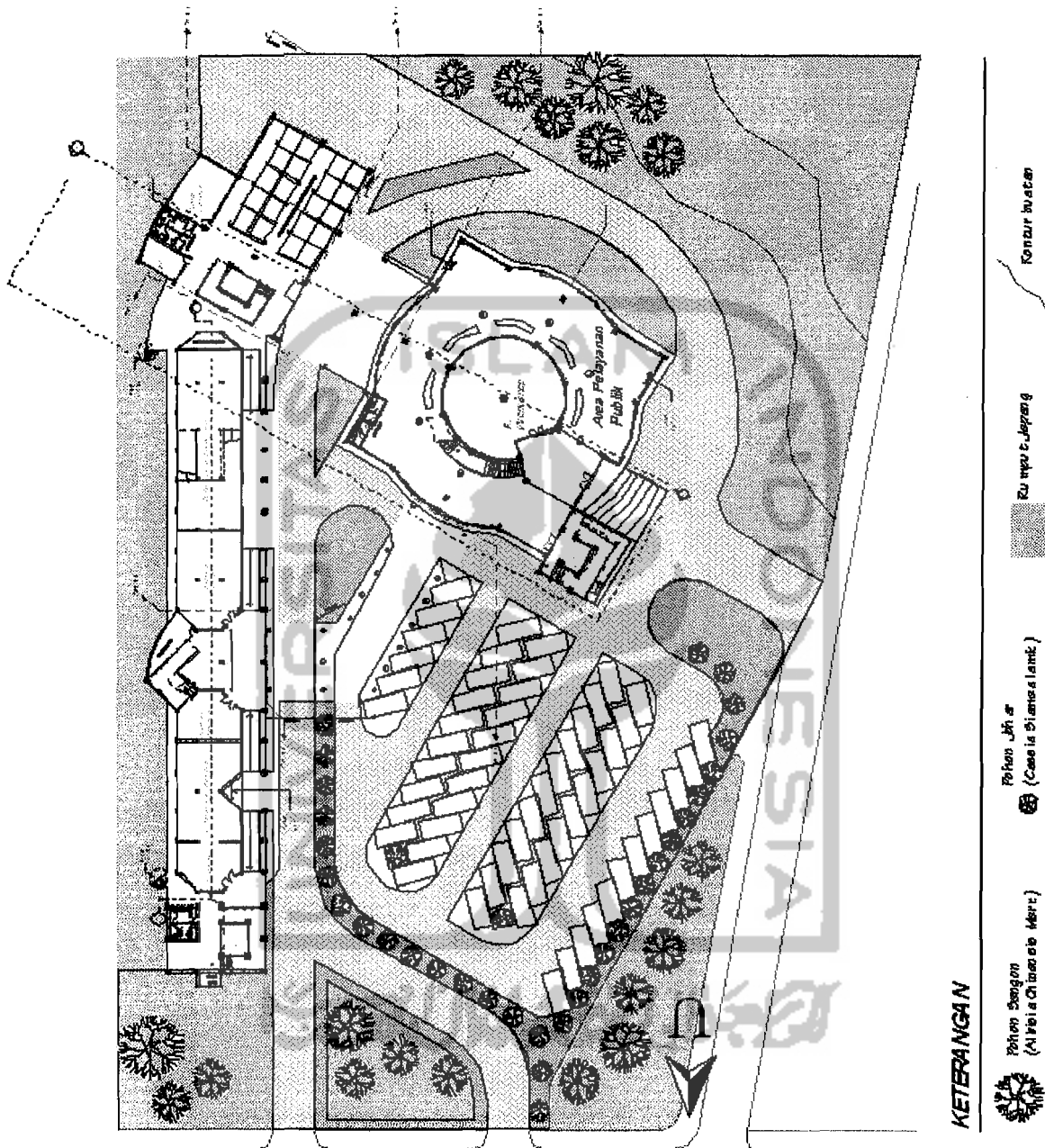


Lokasi yang dipilih untuk perancangan ini terletak di daerah perdagangan di jalan Laksda Adisucipto yang merupakan jalan protokol dengan lalu lintas yang termasuk padat. Hal tersebut menjadi dasar pemikiran dalam merancang arus sirkulasi keluar – masuk lokasi bangunan.

Sirkulasi keluar – masuk lokasi selanjutnya dirancang menjadi dua jalan masuk masing - masing untuk kendaraan dari arah timur dan dari arah barat, dan dibuat satu jalan keluar. Hal ini dimaksudkan untuk mengurangi delay arus lalu-lintas yang terjadi pada titik konflik.

Pada konsep awal perancangan, organisasi massa bangunan direncanakan menggunakan pola terpusat radial, ataupun organisasi linier. Kemudian diputuskan untuk membuat organisasi massa terpusat yang semu atau semi terpusat. Hal tersebut didasari oleh pemikiran bahwa dewasa ini sudah makin sulit untuk membedakan apakah internet itu merupakan "server raksasa" bagi jutaan workstation yang terhubung dengannya? ataukah internet itu pada dasarnya merupakan jaringan "peer to peer" dengan skala raksasa?

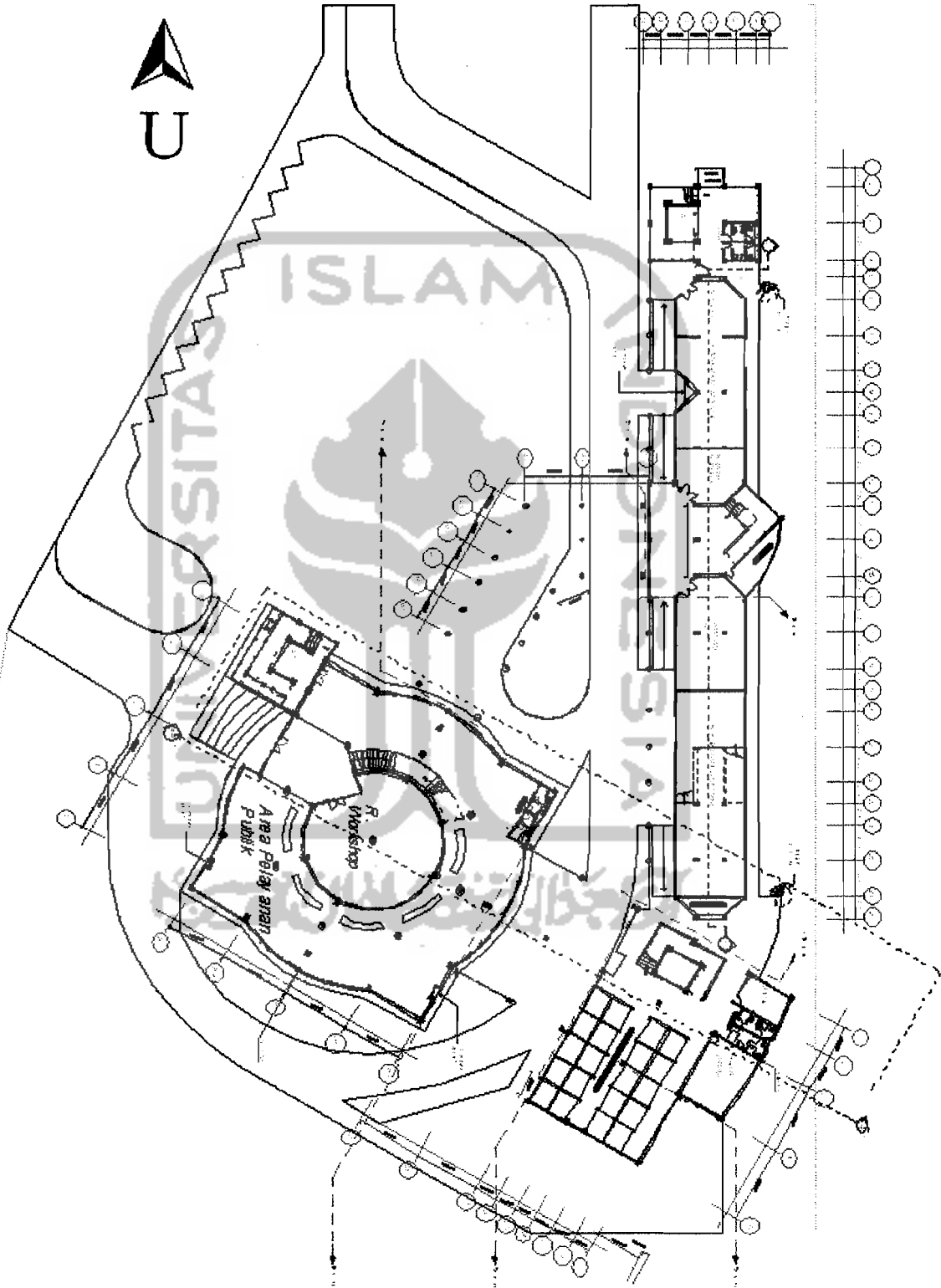
III.2. Site Plan



Mengikuti bentuk kontur yang memanjang kebelakang, maka gubahan massa bangunan mengikuti juga menjadi menjorok ke dalam. Hal tersebut menjadikan sirkulasi menuju ke Bangunan pun menjadi panjang. Namun hal itu justru menjadi keuntungan disebabkan panjangnya sirkulasi menuju bangunan akan memberikan efek transisi visual yang lembut terhadap sosok bangunan.

Selain itu efek transisi visual yang lembut terhadap sosok bangunan juga diberikan dengan penggunaan pohon sengon (*albisia chinensis merr.*) pada bagian depan site, dimana karakteristik pohon sengon yang batangnya cenderung lurus dan dapat mencapai ketinggian 20 – 25 meter dengan tajuk daunnya yang tidak terlalu rimbun menjadikannya seperti jeruji pagar bagi penampakan bangunan. Hal tersebut didasari oleh pemikiran bahwa bila bangunan ini dianalogikan sebagai internet yang merupakan "habitat" masyarakat cyber, maka "habitat" itu hanya dapat dirasakan sebagai "habitat" dikala kita berada didalam habitat itu. Artinya bila kita sedang tidak online, maka internet hanya akan menjadi sesuatu yang samar – samar. Kesamar-samaran itulah yang dicoba untuk di tampilkan dengan penggunaan pohon sengon sebagai penghalang visual.

III.3. Denah Lantai 1



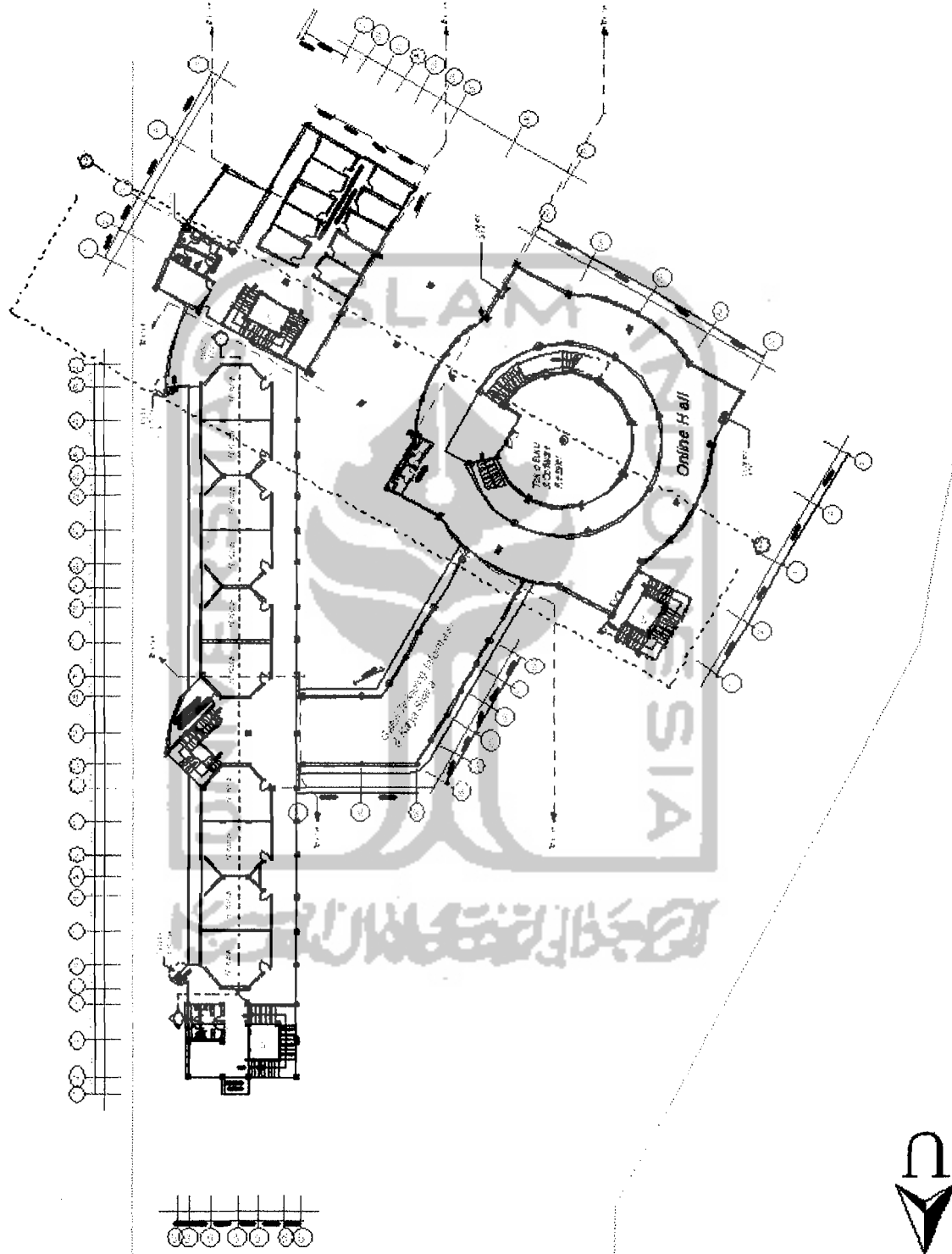
Level pertama dari bangunan ini pembagian zona-nya adalah sebagai berikut ;

Main public entrance terdapat pada massa utama bangunan (selanjutnya disebut massa publik). Dari main entrance area tersebut dapat dicapai area pelayanan publik atau bila langsung naik ke lantai dua maka dapat langsung menuju ke online hall.

Pada massa pendidikan (yang memanjang di sisi timur site) digunakan sebagai area servis dimana terdapat ruang teknis, ruang mekanikal elektrikal, koprasia karyawan, gudang, fotocopy center, ruang parkir roda 2, dan bak pasir. Ruang – ruang kelas diletakkan di lantai 2 dan 3 karna tuntutan sifat kegiatan yang lebih privat.

Pada massa pengelola (yang dipojok belakang dan tersambung dengan massa pendidikan) terdapat rumah penjaga, dapur dan gudang – gudang sewa.

III.4. Denah lantai 2

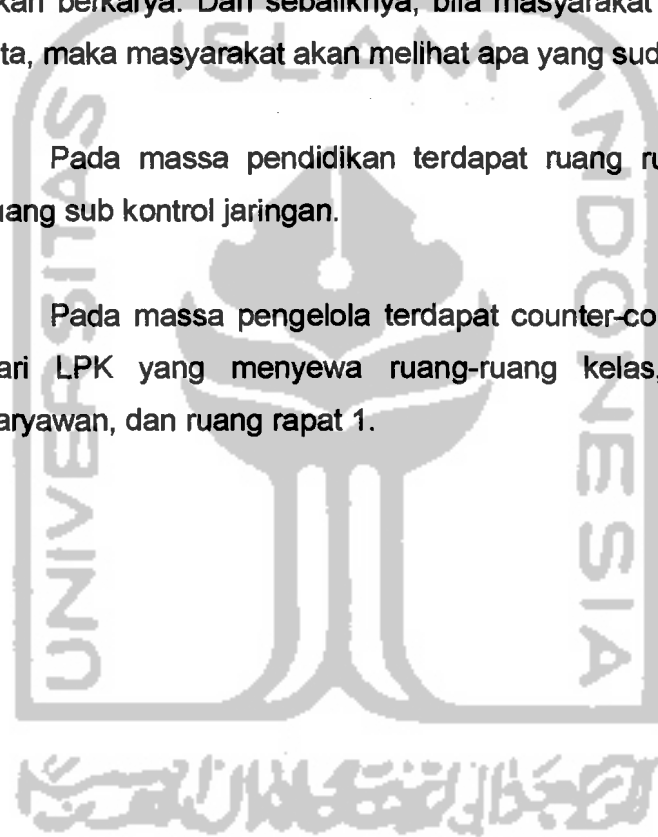


Level kedua dari bangunan ini pembagian zona-nya adalah sebagai berikut ;

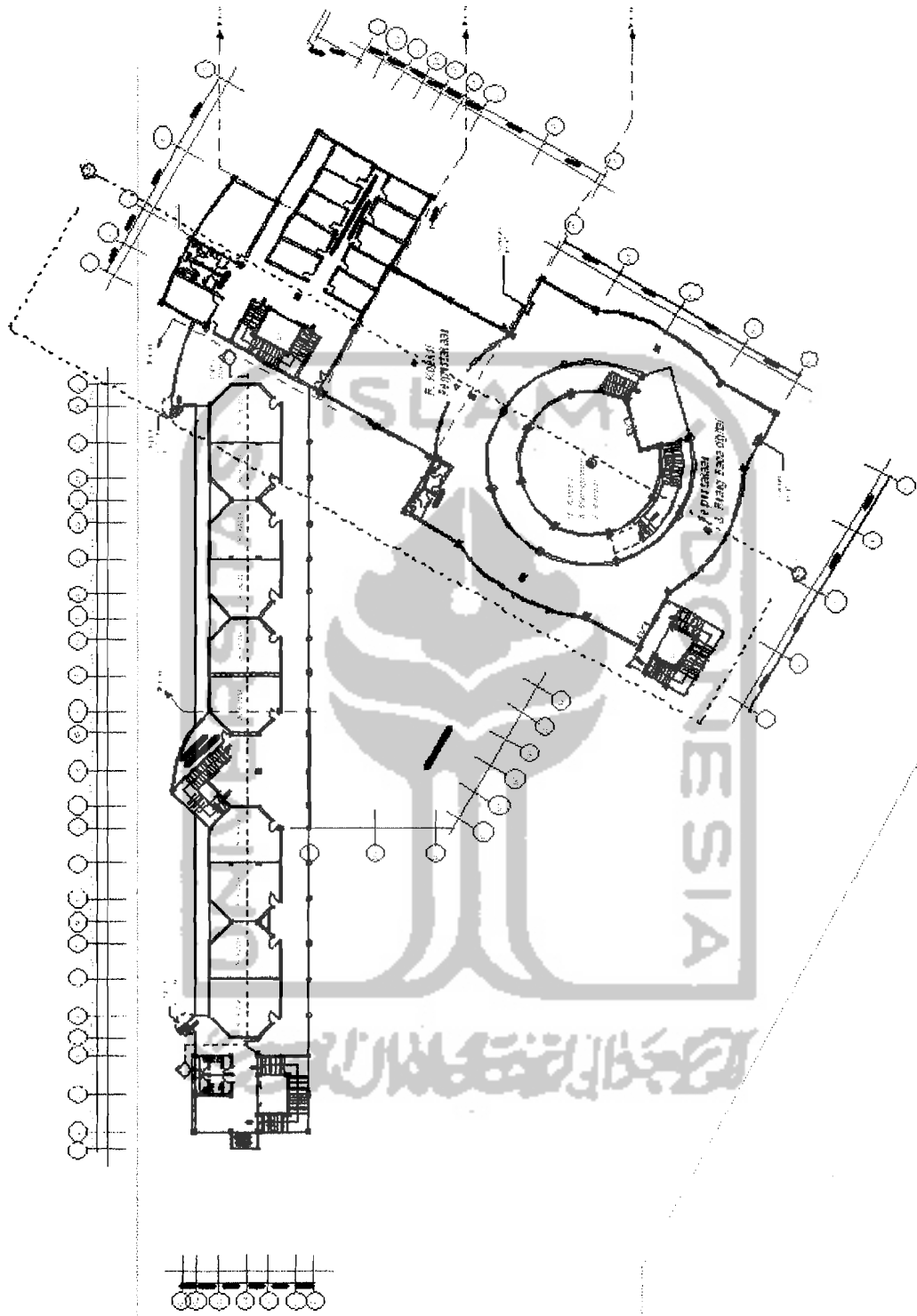
Pada massa publik terdapat online hall, toko buku dan software retailer. Dari online hall kita dapat menuju ke massa pendidikan melalui area galeri yang di rancang seperti jembatan yang menghubungkan ke dua massa tersebut. Hal tersebut secara filosofis dapat diterjemahkan sebagai berikut ; bila kita beranjak dari fase belajar ke fase terjun ke dalam masyarakat, maka kita akan berkarya. Dan sebaliknya, bila masyarakat ingin tahu siapa kita, maka masyarakat akan melihat apa yang sudah kita kerjakan.

Pada massa pendidikan terdapat ruang ruang kelas, dan ruang sub kontrol jaringan.

Pada massa pengelola terdapat counter-counter perwakilan dari LPK yang menyewa ruang-ruang kelas, ruang makan karyawan, dan ruang rapat 1.



III.5. Denah lantai 3



Level ketiga dari bangunan ini pembagian zona-nya adalah sebagai berikut ;

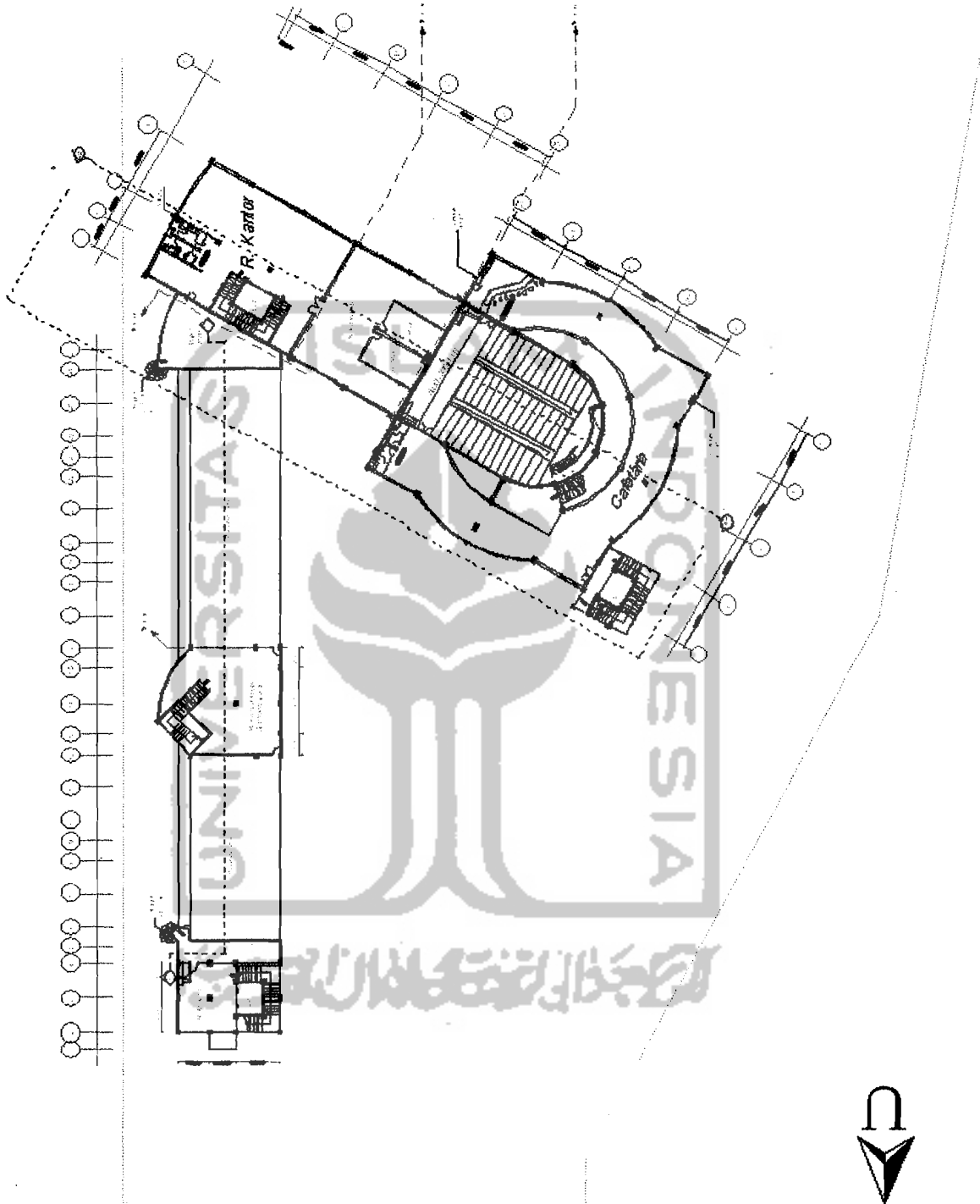
Pada massa publik terdapat ruang kontrol dan manajemen jaringan, ruang baca digital dan perpustakaan, dan ruang koleksi perpustakaan

Pada massa pendidikan pembagiannya tipikal dengan level sebelumnya.

Pada massa pengelola terdapat counter-counter perwakilan LPK, ruang rapat 2, dan mushola.



III.6. Denah lantai 4



Level keempat dari bangunan ini pembagian zona-nya adalah sebagai berikut ;

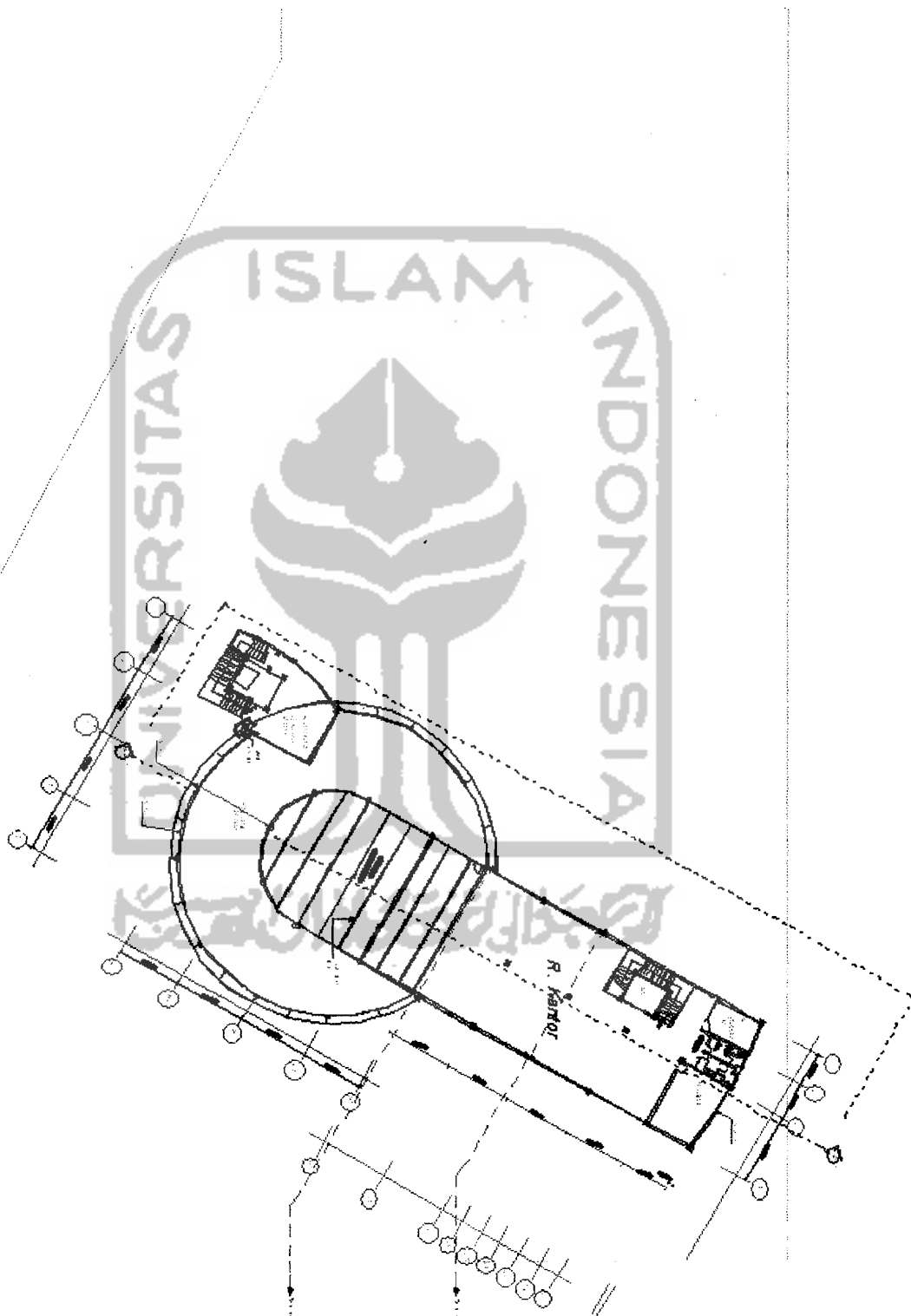
Pada massa publik terdapat cafetaria, dan auditorium, dan ruang persiapan dimana didalamnya terdapat 2 ruang rias. Ruang persiapan ini merupakan terusan yang menghubungkan massa publik (auditorium) dengan massa pengelola (ruang kantor).

Pada massa pendidikan hanya terdapat ruang mesin lift, ruang, ruang pusat jaringan dan telekomunikasi, serta balkon teras.

Pada massa pengelola terdapat terdapat satu ruang besar tanpa partisi permanen yang diperuntukan sebagai ruang kantor.



III.7. Denah Lantai Atap

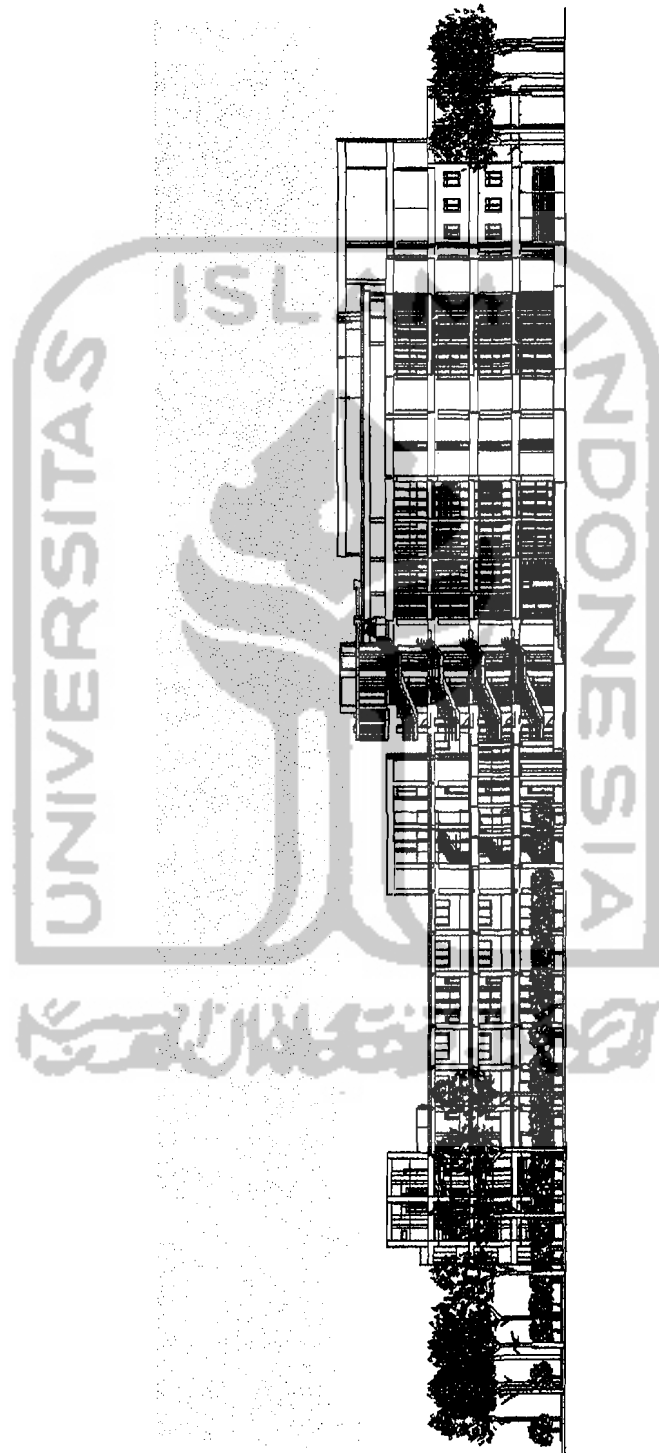


Level kelima dari bangunan ini adalah berupa lantai atap yang menghubungkan massa publik dan massa pengelola. Pada lantai atap ini terdapat ruang mesin lift dan kereta utilitas yang di ekspose, ruang loteng auditorium, ruang kantor, ruang rapat 3, dan ruang pimpinan.

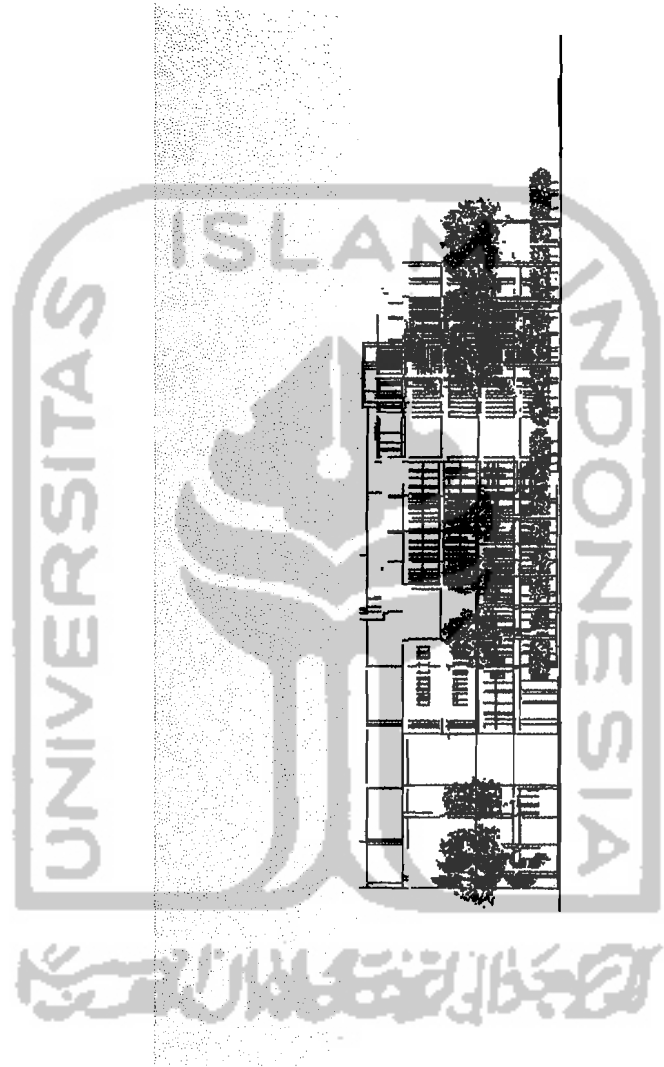


III.8. Tampak

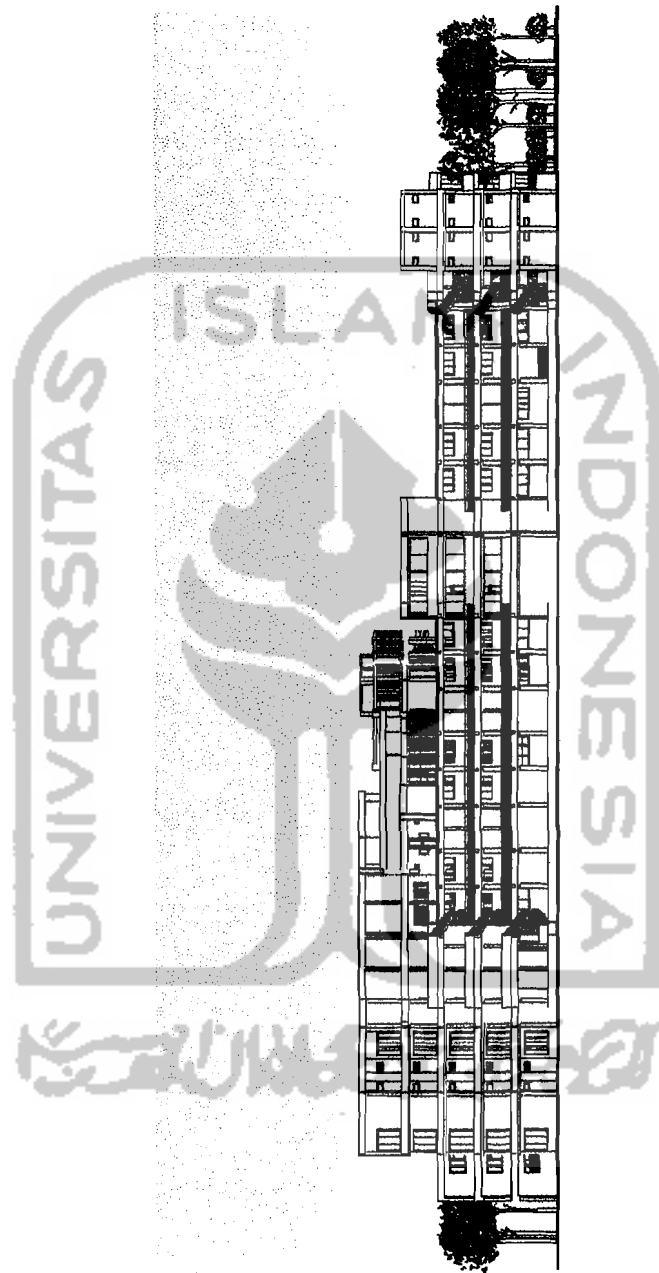
III.8.1. Tampak Barat



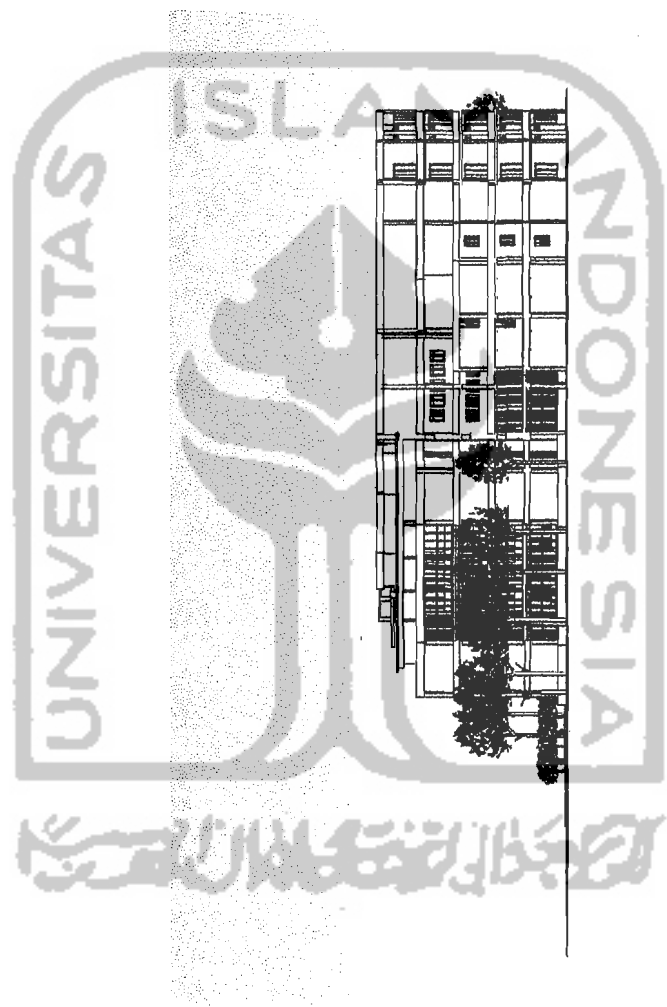
III.8.2. Tampak Utara



III.8.3. Tampak Timur

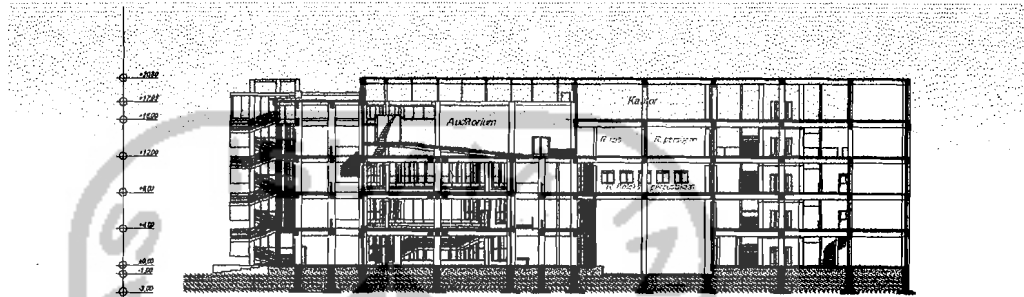


III.8.4. Tampak Selatan

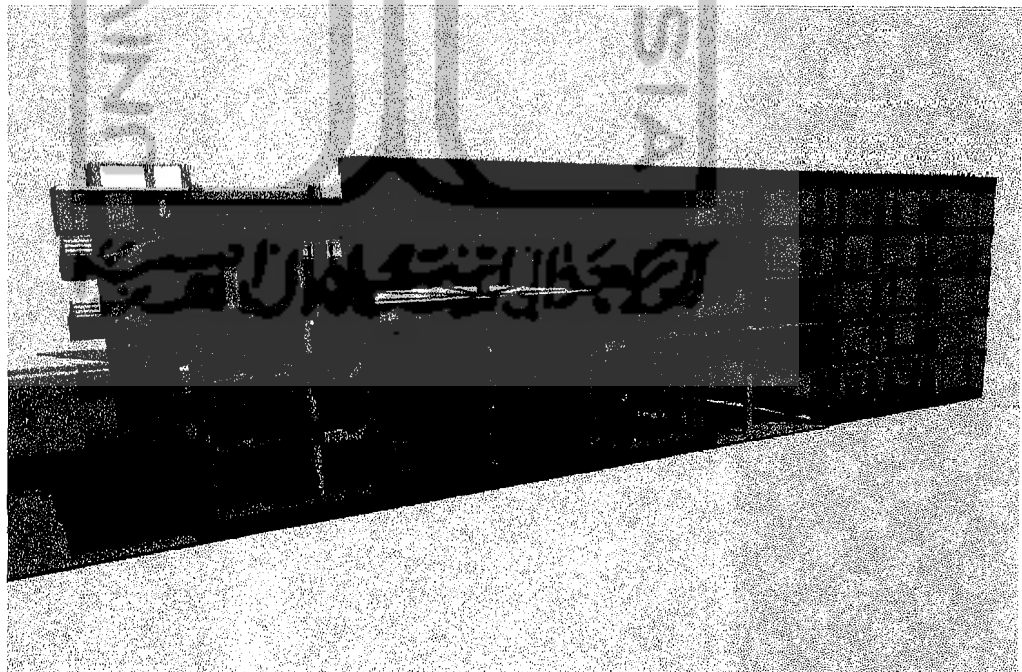


III.9. Potongan

III.9.1. Potongan AD – 1



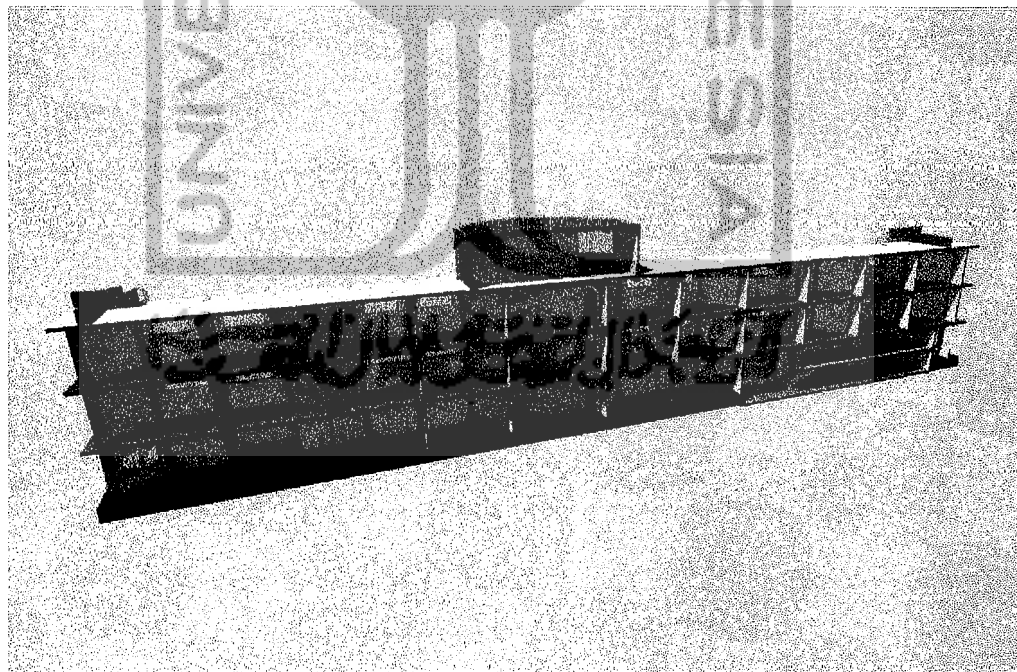
III.9.1.1. Potongan AD – 1 arsitektural



III.9.2. Potongan C – 1

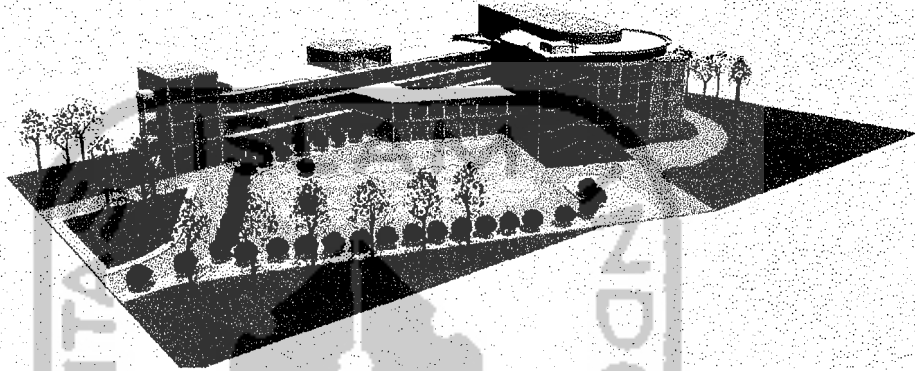


III.9.2.1. Potongan C – 1 Arsitektural

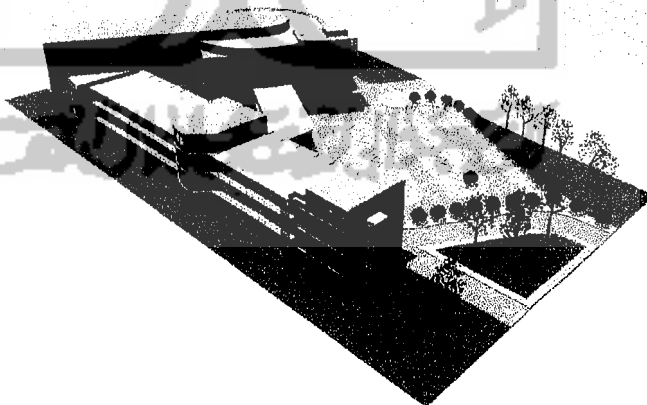


III.10. Perspektif Eksterior

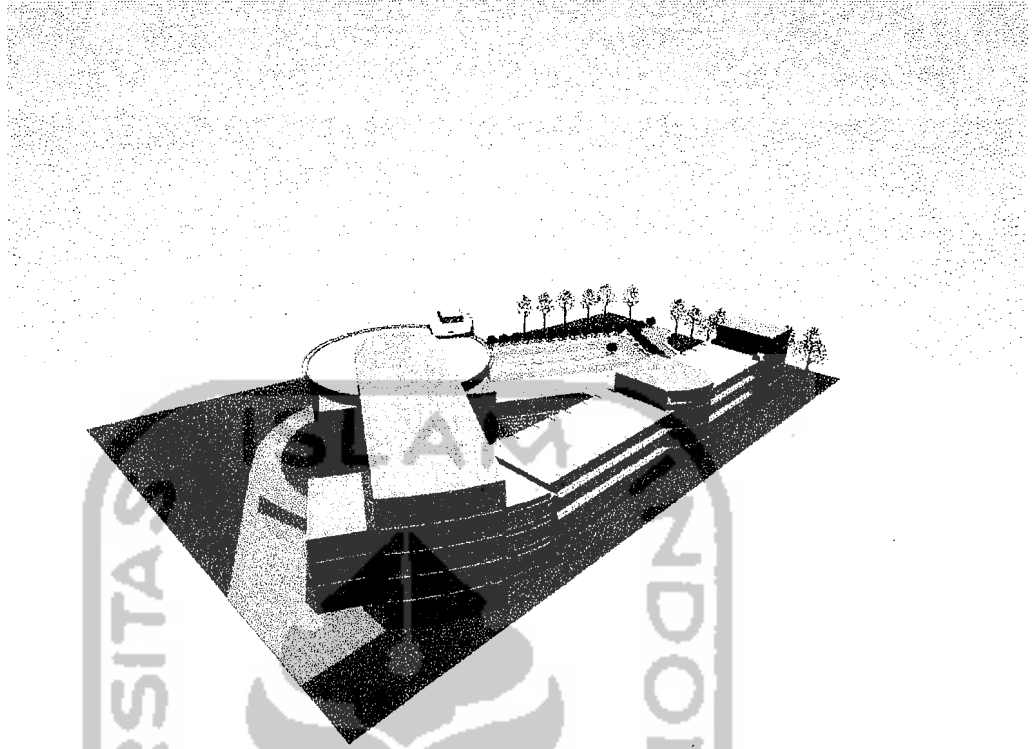
III.10.1. Perspektif Barat Laut



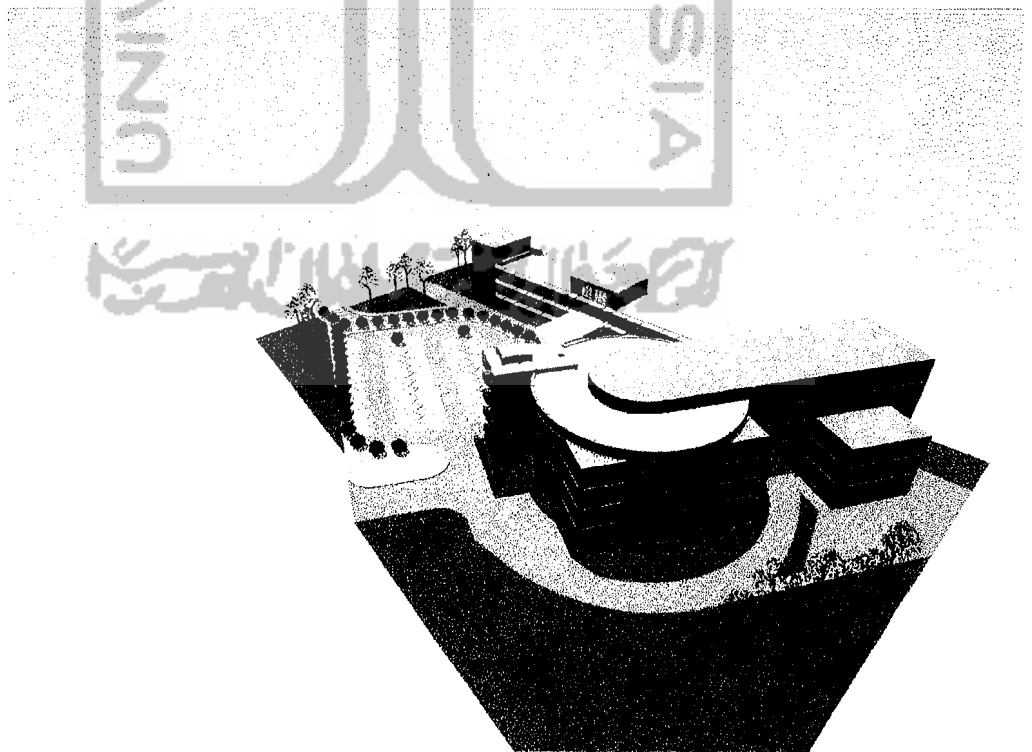
III.10.2. Perspektif Timur Laut



III.10.3. Perspektif Tenggara



III.10.4. Perspektif Barat Daya



III.11. Perspektif Interior

III.11.1. Perspektif ruang pelayanan publik



III.11.2. Perspektif entrance toko buku & software retailer



III.12. Perspektif Detail

III.12.1. Ruang Mesin Lift dan Kereta Utilitas

